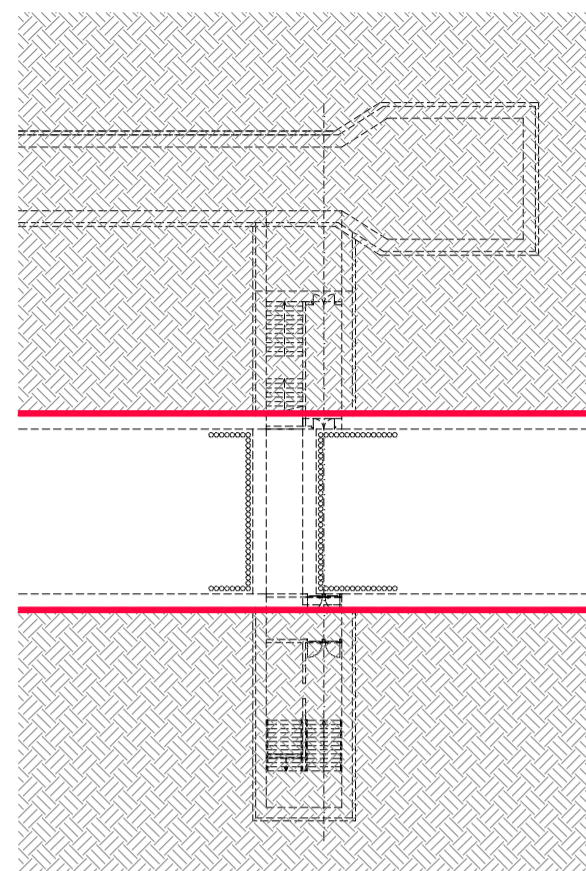
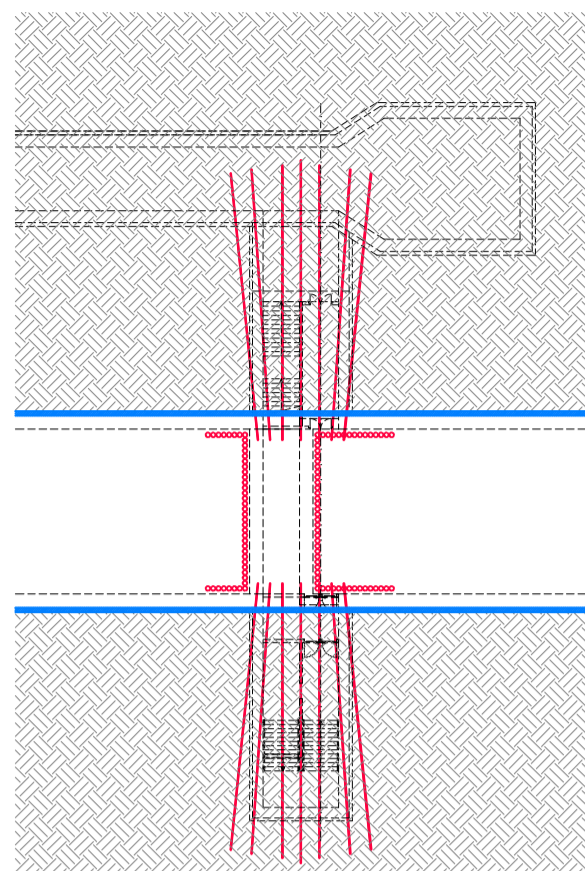


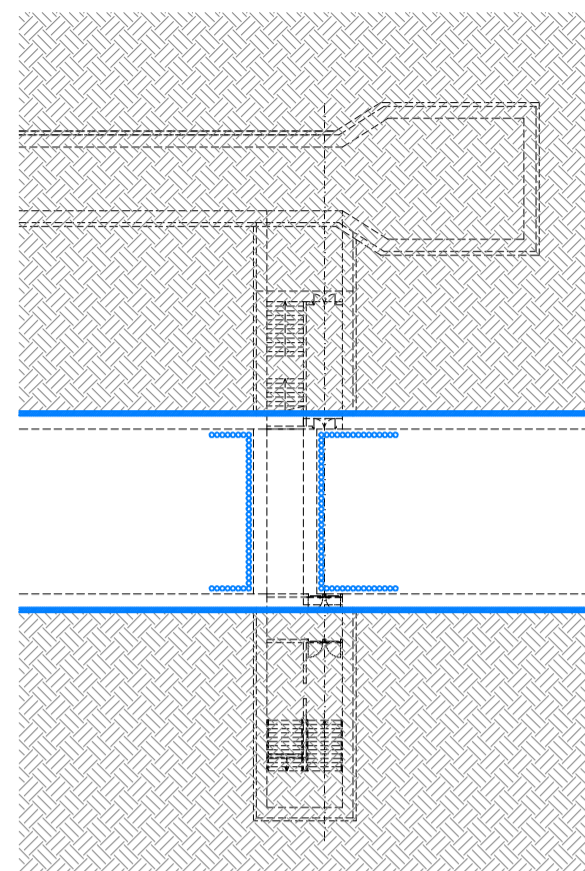
MACROFASE 0 scala 1:500
SCAVO GALLERIA DI LINEA



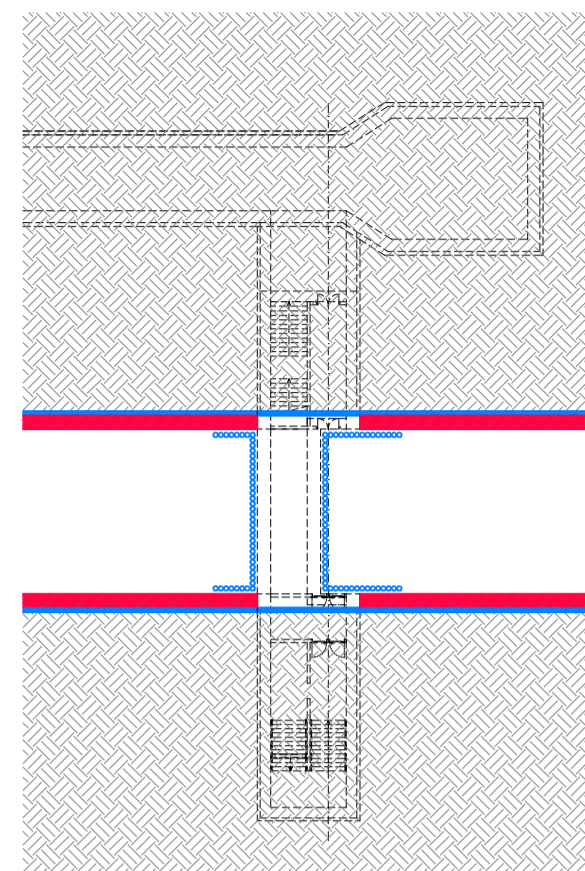
MACROFASE 1 scala 1:500
INTERVENTI DI CONSOLIDAMENTO E PARATA DI PRESIDIO PER FUTURI SCAVI DEI CAMERONI DI ESODO E DEL SOTTOATTRAVERSAMENTO



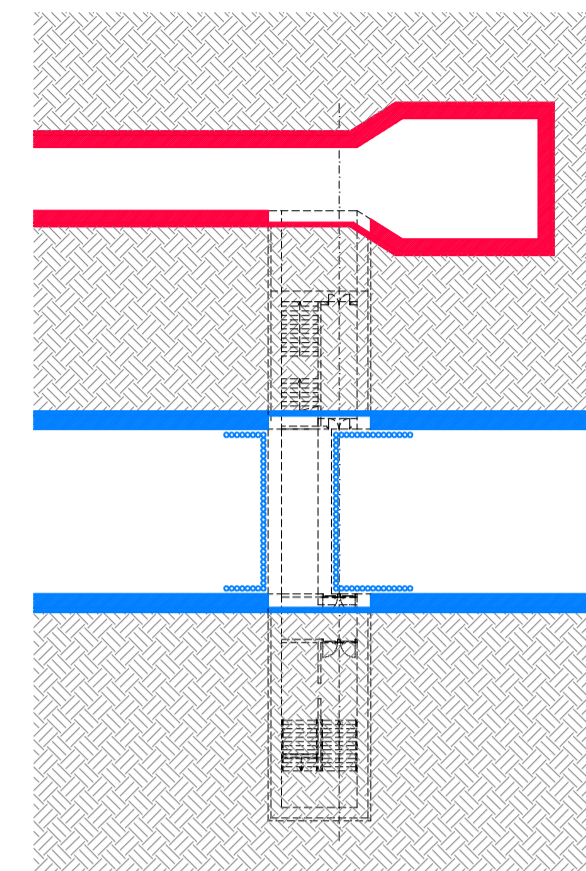
MACROFASE 2 scala 1:500
SCAVO DI RIBASSO PER ARCO ROVESCIO GALLERIA DI LINEA



MACROFASE 3 scala 1:500
GETTO DEI RIVESTIMENTI DEFINITIVI, ARCO ROVESCIO, PIEDRITTI E CALOTTA DELLA GALLERIA DI LINEA, CON I RISPARMI PER I FUTURI INNESTI DELLE CAMERE DI ESODO



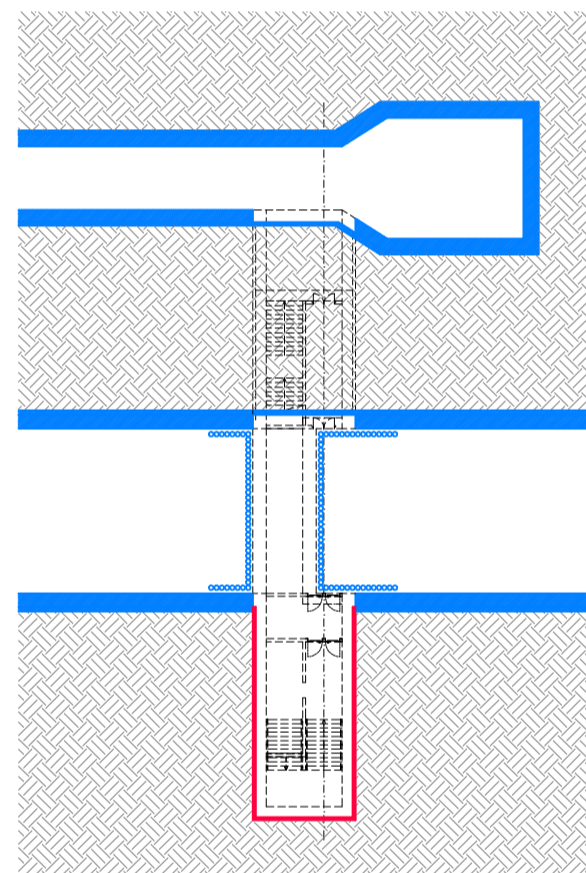
MACROFASE 4 scala 1:500
SCAVO, GETTO DEI RIVESTIMENTI DEFINITIVI, ARCO ROVESCIO, PIEDRITTI E CALOTTA DEL CUNICOLO DI SFOLLAMENTO CON IL RISPARMIO PER IL FUTURO INNESTO DEL COLLEGAMENTO ALL'USCITA DI SICUREZZA



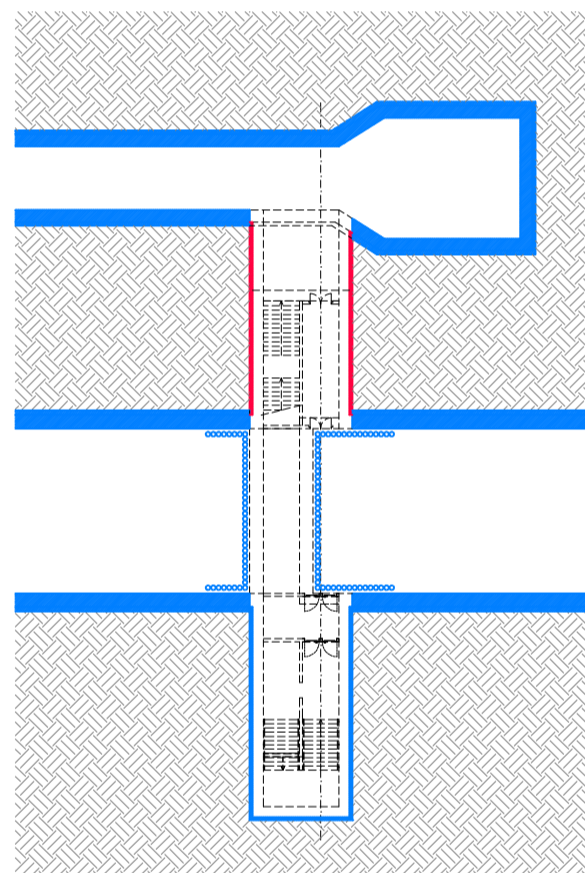
LEGENDA MACROFASI

- LAVORAZIONI IN ESECUZIONE
- LAVORAZIONI ESEGUITE
- - - - - SAGOME DI PROGETTO

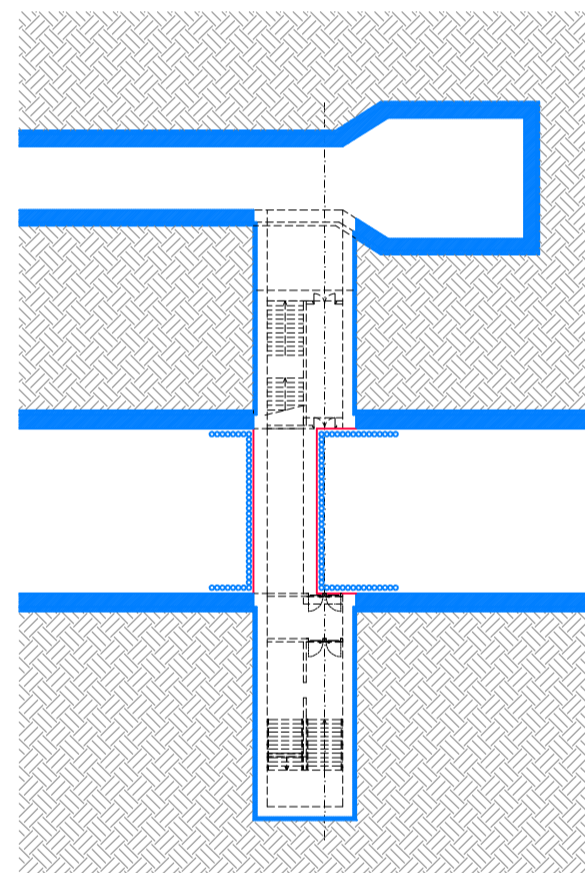
MACROFASE 5 scala 1:500
SCAVO CON POSA DEI CONSOLIDAMENTI DI FRONTE E DEL PRESOSTEGNO DEL CONTORNO DELLA CAMERA DI ESODO LATO BINARIO PARI



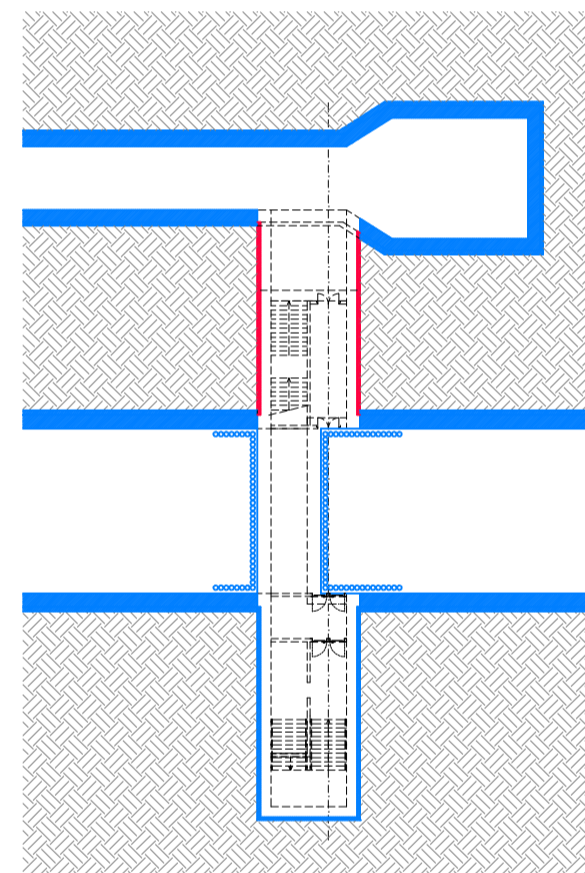
MACROFASE 6 scala 1:500
SCAVO CON POSA DEI CONSOLIDAMENTI DI FRONTE E DEL PRESOSTEGNO DEL CONTORNO DELLA CAMERA DI ESODO LATO BINARIO DISPARI - PARTE SUPERIORE



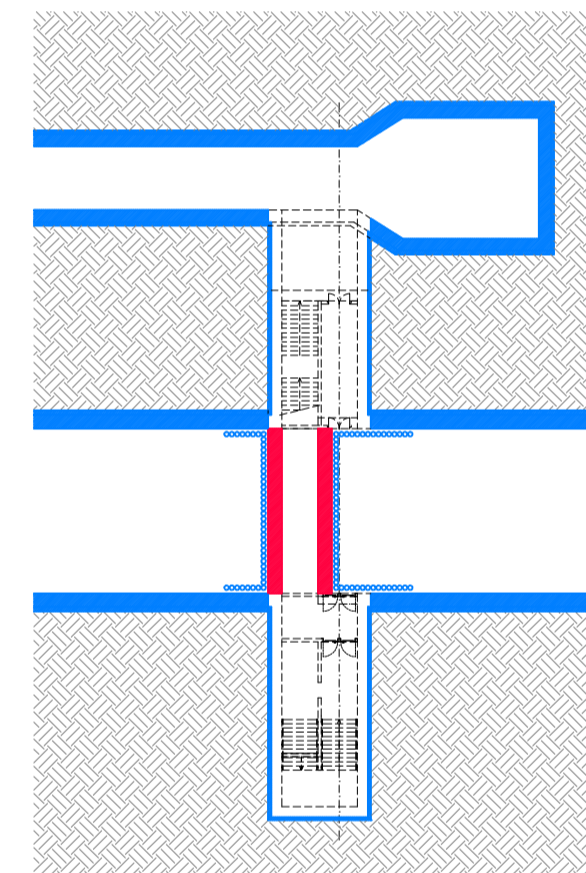
MACROFASE 7 scala 1:500
SCAVO DEL SOTTOATTRAVERSAMENTO CON POSA DEL PUNTONE AL PIEDE DELLA PARATA DI PRESIDIO



MACROFASE 8 scala 1:500
SCAVO CON POSA DEI CONSOLIDAMENTI DI FRONTE E DEL PRESOSTEGNO DEL CONTORNO DELLA CAMERA DI ESODO LATO BINARIO DISPARI - PARTE INFERIORE



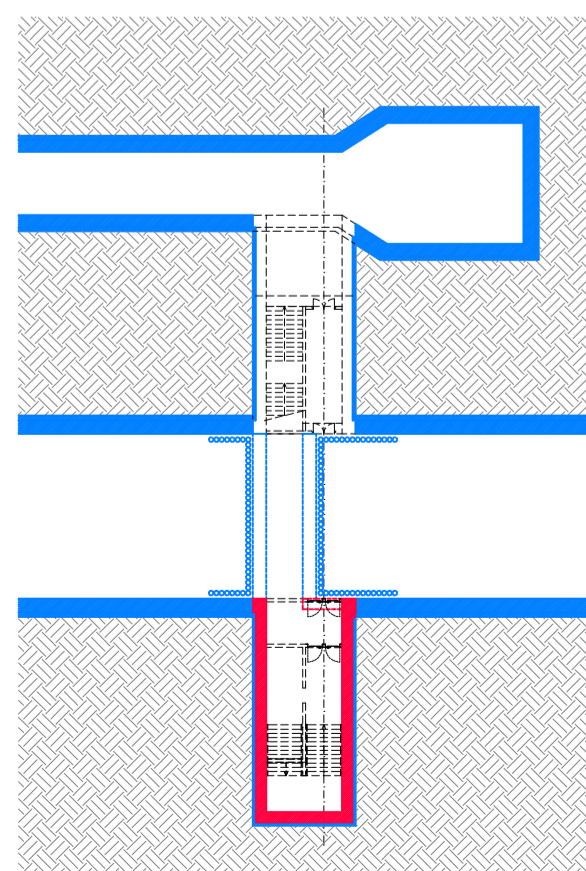
MACROFASE 9 scala 1:500
GETTO DEL SOTTOATTRAVERSAMENTO, SOLETTONE DI FONDO E PIEDRITTI, CON ARMATURE COLLEGATE ALL'ARCO ROVESCIO DELLA GALLERIA DI LINEA



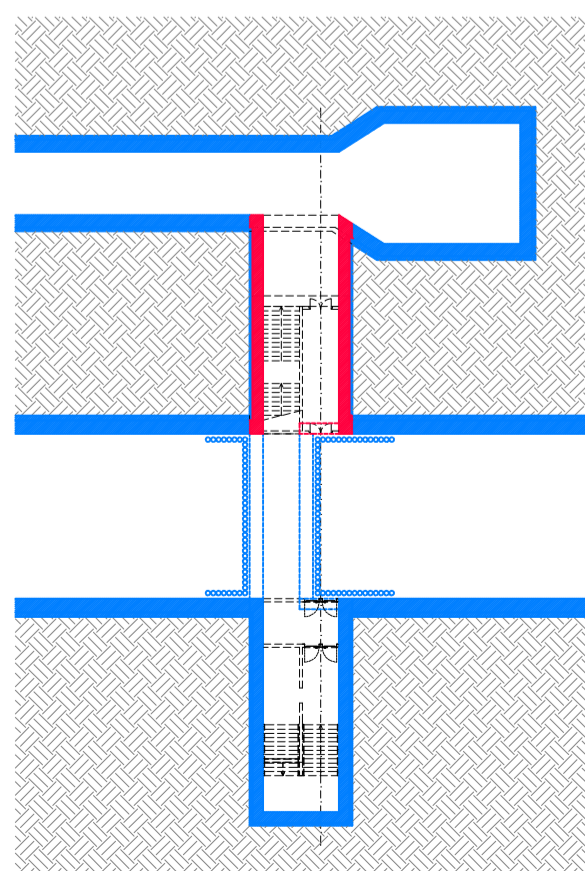
NOTA 1

Le fasi di scavo di ribasso per l'arco rovescio, il getto dell'arco rovescio e il getto di piedritti e calotta dovranno essere conformi a quanto prescritto per le relative sezioni tipo di applicazione.

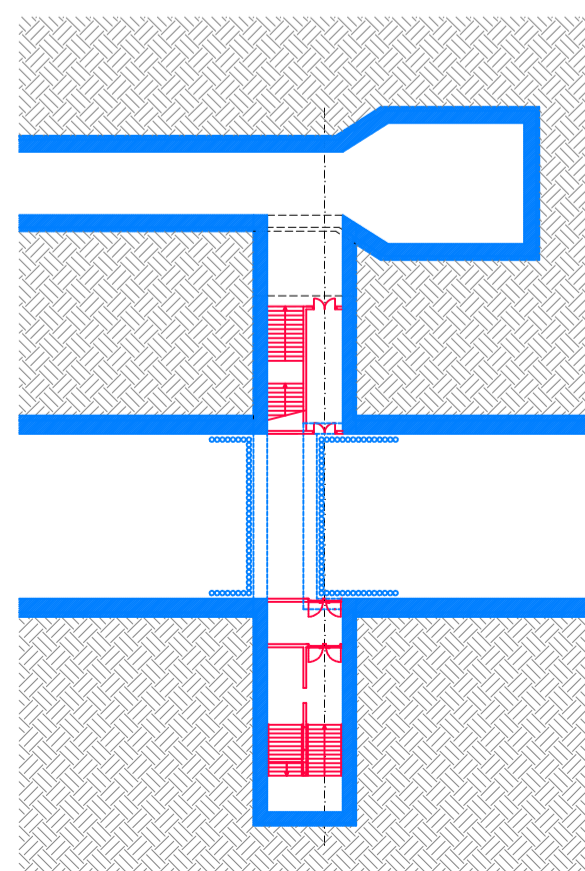
MACROFASE 10 scala 1:500
GETTO DELLA CAMERA DI ESODO BINARIO PARI, SOLETTONE DI FONDO E PIEDRITTI



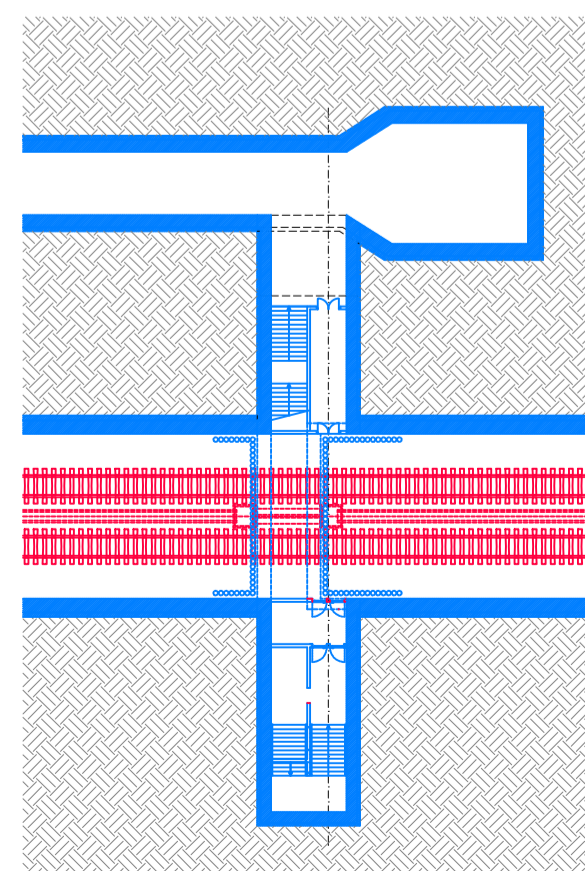
MACROFASE 11 scala 1:500
GETTO DELLA CAMERA DI ESODO BINARIO DISPARI, SOLETTONE DI FONDO E PIEDRITTI



MACROFASE 12 scala 1:500
ESECUZIONE DELLE OPERE EDILI DI COMPLETAMENTO IN PROGETTO



MACROFASE 13 scala 1:500
ESECUZIONE DELLE OPERE DI ARMAMENTO FERROVIARIO IN PROGETTO



COMMITTENTE:
RFI
RETE FERROVIARIA ITALIANA
GRUPPO FERROVIE DELLO STATO ITALIANE

DIREZIONE LAVORI:
ITALFERR
GRUPPO FERROVIE DELLO STATO ITALIANE

APPALTATORE:
Chella
CONSORZIO CFT
PIZZAROTTI

PROGETTAZIONE: RAGGRUPPAMENTO TEMPORANEO PROGETTISTI
PROGETTISTA:
DIRETTORE DELLA PROGETTAZIONE:
Ing. PIETRO MAZZOLI
Responsabile integrazione fra le varie prestazioni specialistiche

PROGETTO ESECUTIVO

ITINERARIO NAPOLI-BARI
RADDOPPIO TRATTA CANCELLO-BENEVENTO
1° LOTTO FUNZIONALE CANCELLO-FRASSO TELESINO E VARIANTE ALLA LINEA ROMA-NAPOLI VIA CASSINO NEL COMUNE MADDALONI

USCITA DI EMERGENZA km 5+978.240
Innesto con la Galleria di Linea a Galleria Finestra
Macrofasi esecutive generali 1/2

APPALTATORE CONSORZIO CFT IL DIRETTORE TECNICO Geom. G. Bianchi 13/09/2018	SCALA: 1:500
----------------------------------------------------------------------------------------	-----------------

COMMESSA	LOTTO	FASE	ENTE	TIPO DOC.	OPERA/DISCIPLINA	PROGR.	REV.
IF1N	01	E	ZZ	A8	GN0900	001	B

Rev.	Descrizione	Redatto	Data	Verificato	Data	Approvato	Data	Autorizzato Data
A	Emissione	P. Enrico	10/07/2018	G. Kalamaras	10/07/2018	P. Mazzoli	10/07/2018	G. Kalamaras
B	Rev. Istruttoria ITF 29/08/18	P. Enrico	13/09/2018	G. Kalamaras	13/09/2018	P. Mazzoli	13/09/2018	
								13/09/2018