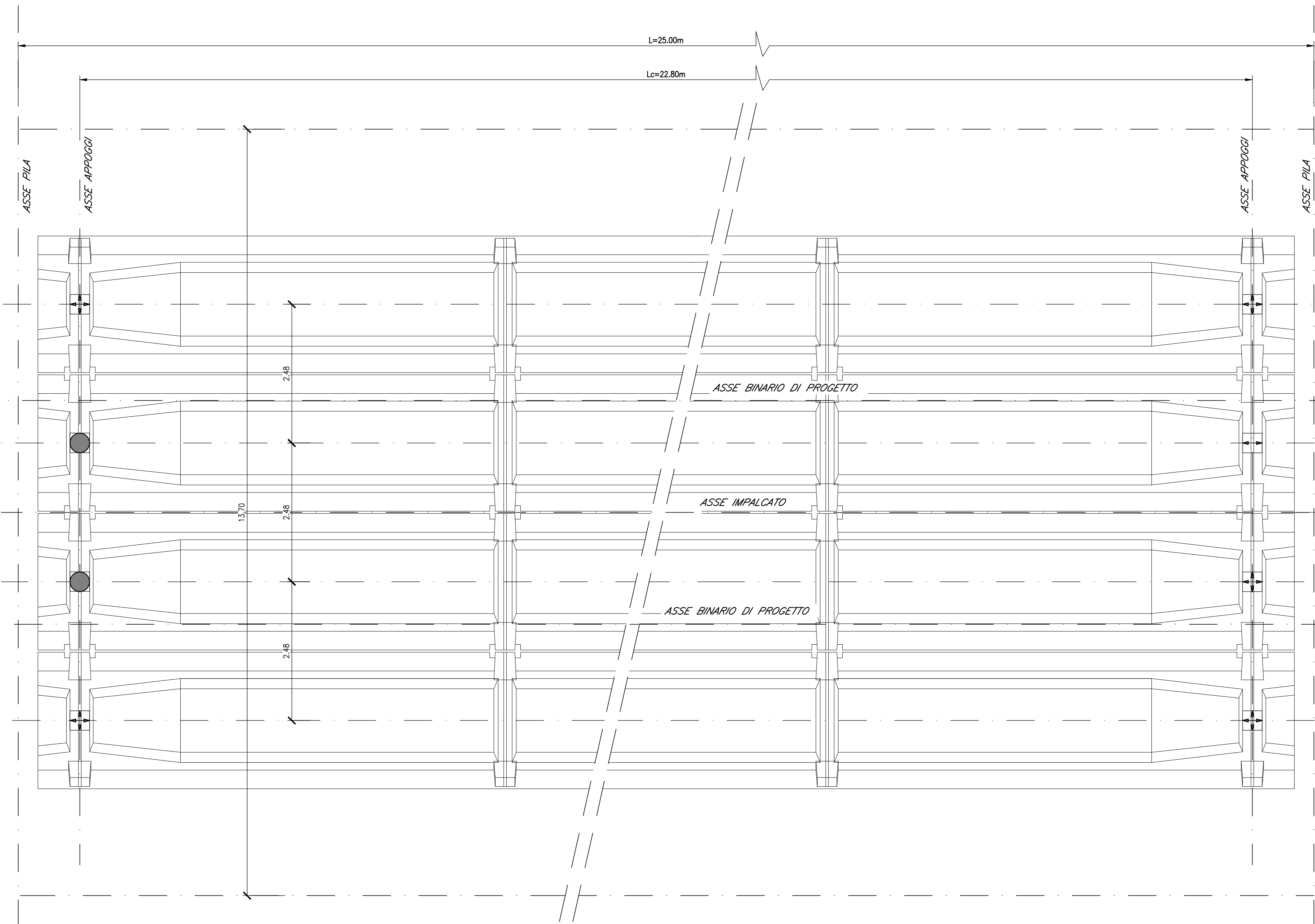


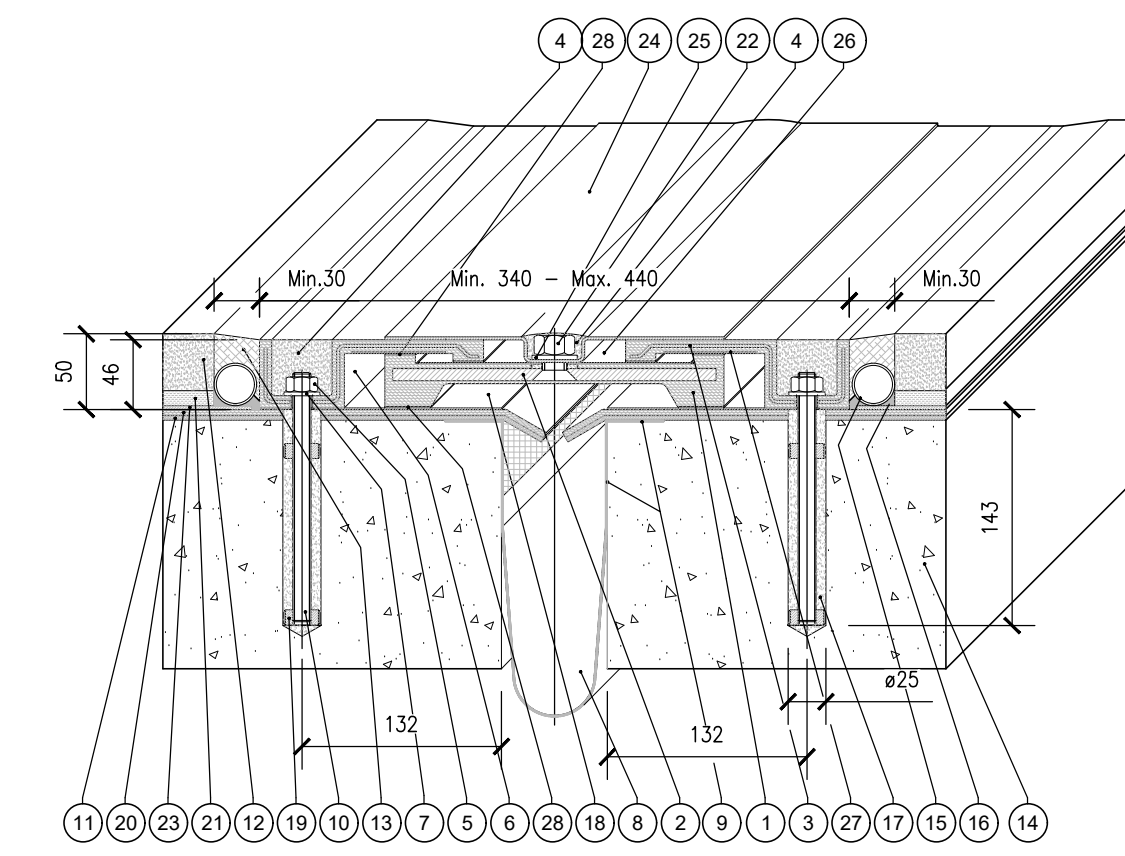
PIANTA SCHEMA APPOGGI IMPALCATO 4 CASSONCINI L=25.00m (Lc=22.80m)

Scala 1:50



PARTICOLARE GIUNTO

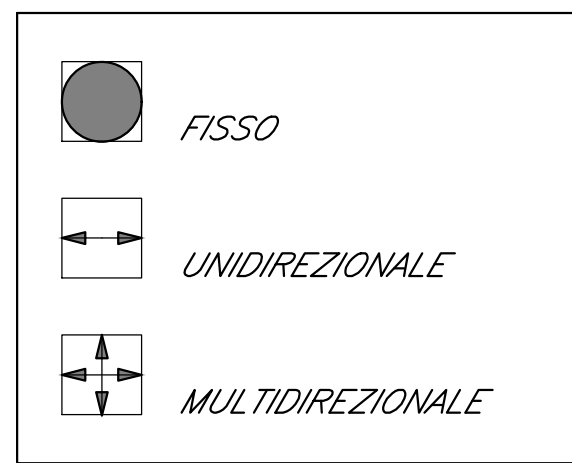
Scala 1:5



POS	QT	DESCRIZIONE
28		Plattino di scorrimento vulcanizzato
27		Lamina di scorrimento vulcanizzata
26		Lamina di scorrimento superiore
25		Rondella M16 UNI 6592
24		Lamina di copertura
23		Lamina di protezione guaina
22		Dado di fissaggio lamina M16 UNI 5588
21		Tessuto non tessuto TNT
20		Impermeabilizzazione impalcato sp. 4 mm
19		Bussole di centraggio
18		Lamina di scorrimento inferiore sp. 2 mm
17		Resina di ancoraggio
16		Staccatura
15		Tubo drenante
14		Testata soletta
13		Massetto
12		Bynder di protezione
11		Impermeabilizzazione impalcato sp. 3 mm
10		Barra filettata M12x165
9		Adesivo per scossalina
8		Scossalina raccolta acque sp. 1,2 mm
7		Rondella M12 UNI 6592
6		Elemento laterale
5		Dado di fissaggio M12 UNI 5588
4		Sigillatura
3		Armatura di rinforzo
2		Platto vulcanizzato
1		Plattina pontica

NOTE:

Tutte le contropiastre (superiori ed inferiori) degli apparecchi d'appoggio dovranno essere prodotte dagli stessi fornitori degli appoggi, che le forniranno al carpentiere per il montaggio ad in officina od a terra in cantiere. Ciò si rende necessario al fine di evitare difetti di accoppiamento tra le contropiastre stesse e gli apparecchi d'appoggio nonché nel rispetto delle avvertenze alle voci di tariffa.



Apparecchi di appoggio marcati CE, costruiti in conformità alla norma UNI EN 1337-7 e alla specifica ferroviaria RFI DTG INC PD SP PFS 005, in acciaio - teflon, sferici, dielettrici, costituiti almeno da tre elementi, con rotazione non inferiore a tre gradi rispetto ad un asse qualunque e con trasmissione delle forze orizzontali all'esterno delle superfici sferiche. Le prescrizioni relative alle modalità di esecuzione, alle caratteristiche e qualità dei materiali impiegati ed alle attrezzature da utilizzarsi per le lavorazioni descritte nella voce di tariffa sono riportate nel Capitolato Generale di Appalto delle Opere Civili di RFI - Parte II Sezione 12 "Ponti, viadotti, sottovia e cavalcavia".

CARATTERISTICHE DEI MATERIALI

Per la tabella materiali e note generali fare riferimento al documento "RFI N.0.1.E.ZZ.IT.00.00.0.0.001.A - Tabella Materiali e Note generali".

NOTE GENERALI

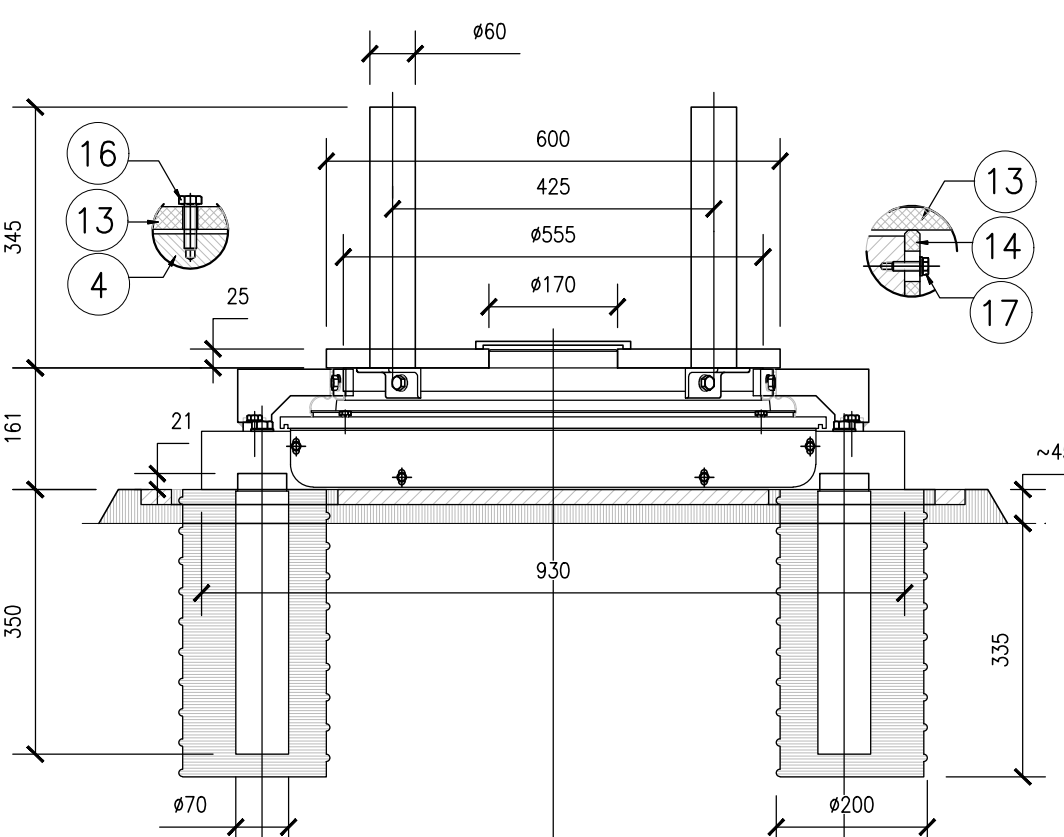
APPOGGIO UNIDIREZIONALE LONGITUDINALE

APPOGGIO MULTIDIREZIONALE

APPOGGIO FISSO

SEZIONE

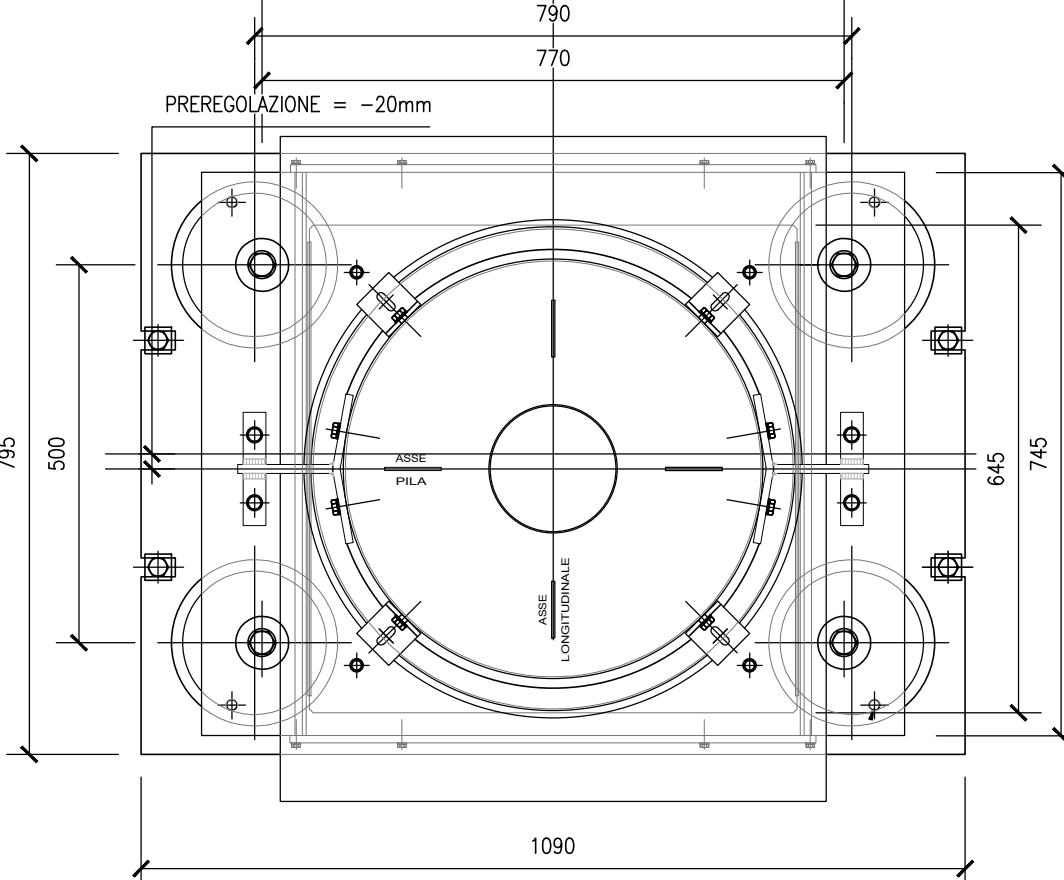
Scala 1:10



POS	QT	DESCRIZIONE
1		PIASTRA DI SCORRIMENTO
2A		ACCIAIO INDEFORMABILE
2B		ACCIAIO INDEFORMABILE
3A		LASTRINA ANTIFRIZIONE
3B		LASTRINA ANTIFRIZIONE
3C		LASTRINA ANTIFRIZIONE
4		PIASTRA A BASE
5		PIASTRA MEDIAN
6		PIASTRA SUPERIORE
7		LASTRINA SCALANTE ANTIFRIZIONE
8		DADO DI ANCORAGGIO
9		VITE UNI 5782 Zn
10		ANELLO DI COPERTURA
11		STAFFA DI BLOCCAGGIO TEMPORANEO
12A		VITE UNI 5782 Zn
12B		VITE UNI 5782 Zn
13		BARRETTA ANTIFRIZIONE
14		TELEMETRO DI SCORRIMENTO
15		BARRETTA ANTIFRIZIONE
16		VITE UNI 5782 Zn
17		VITE UNI 5782 Zn
18		VITE UNI 5782 Zn
19		STAFFA DI FISSAGGIO
20		SCOSSALINA RACCOLTA ACQUE
21		FAZZETTA DI FISSAGGIO SCOSSALINA

PIANTA

Scala 1:10



IMPALCATO 4 CASSONCINI L=25.00m (Lc=22.80m)					
CARICHI [kN]	ESCURS. [mm]		ROTAZ.		N° APPOGGI
VERT.	LONG.	TRASV.	LONG.	TRASV.	
3900	± 120	± 30	± 3°	± 3°	1

\* - CARICHI NON CONTEMPORANEI

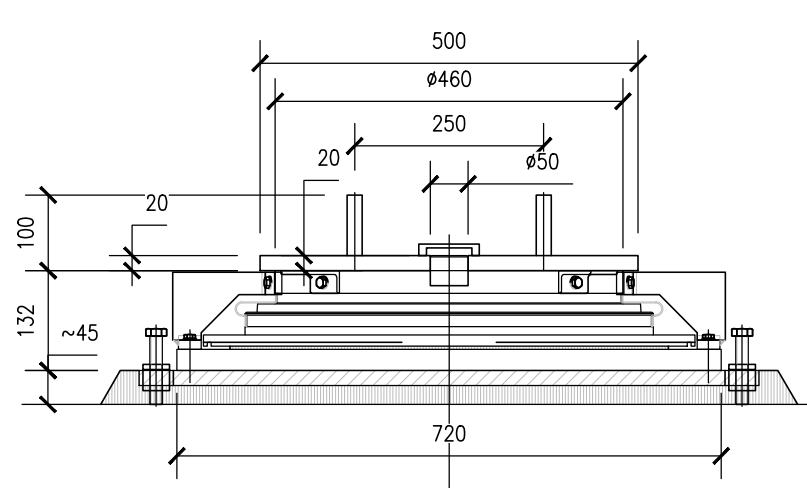
(1) IMPALCATO 4 CASSONCINI L=25.00m (Lc=22.80m)					
CARICHI [kN]	ESCURS. [mm]		ROTAZ.		N° APPOGGI
VERT.	LONG.	TRASV.	LONG.	TRASV.	
3900	± 5500	± 150	± 30	± 3°	1

\* - CARICHI NON CONTEMPORANEI

(1) - V104 campate da pila P8 a pila P12  
- V105 campate da pila P7 a pila P15

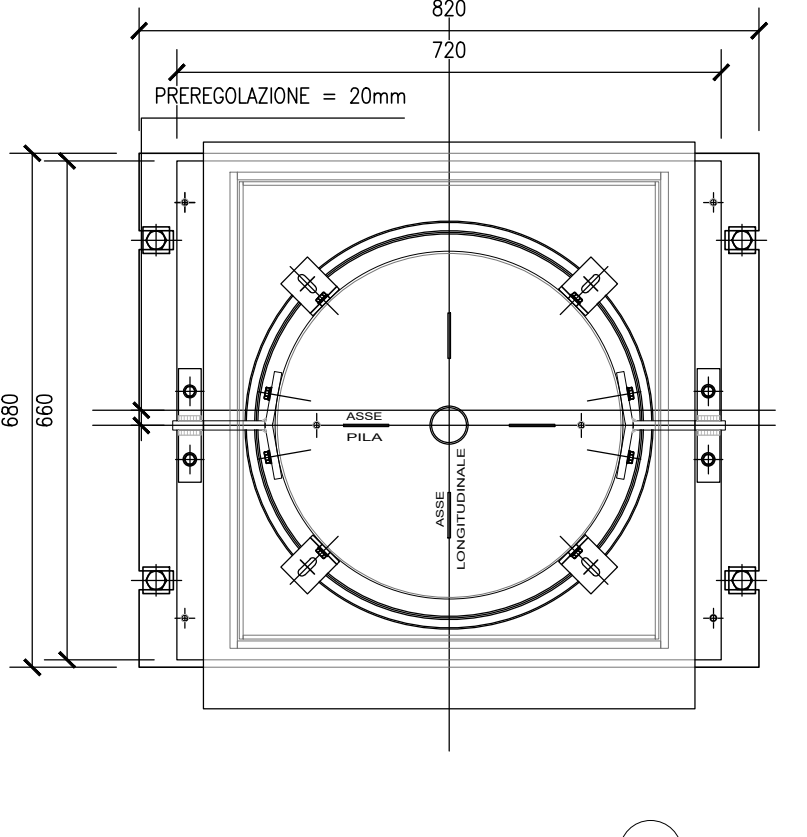
SEZIONE

Scala 1:10



PIANTA

Scala 1:10



POS	QT	DESCRIZIONE
1		PIASTRA DI SCORRIMENTO
2A		ACCIAIO INDEFORMABILE
3A		LASTRINA ANTIFRIZIONE
3B		LASTRINA ANTIFRIZIONE
4		PIASTRA MEDIAN
5		PIASTRA SUPERIORE
6		VITE UNI 5782 Zn
7		STAFFA DI BLOCCAGGIO TEMPORANEO
8		VITE UNI 5782 Zn
9		ELEMENTO SCALANTE ANTIFRIZIONE
10		DADO DI ANCORAGGIO
11		VITE UNI 5782 Zn
12A		VITE UNI 5782 Zn
12B		VITE UNI 5782 Zn
13		BARRETTA ANTIFRIZIONE
14		TELEMETRO DI SCORRIMENTO
15		STAFFA DI FISSAGGIO
16		SCOSSALINA RACCOLTA ACQUE
17		FAZZETTA DI FISSAGGIO SCOSSALINA

IMPALCATO 4 CASSONCINI L=25.00m (Lc=22.80m)					
CARICHI [kN]	ESCURS. [mm]		ROTAZ.		N° APPOGGI
VERT.	LONG.	TRASV.	LONG.	TRASV.	
4300	± 120	± 30	± 3°	± 3°	5

\* - CARICHI NON CONTEMPORANEI

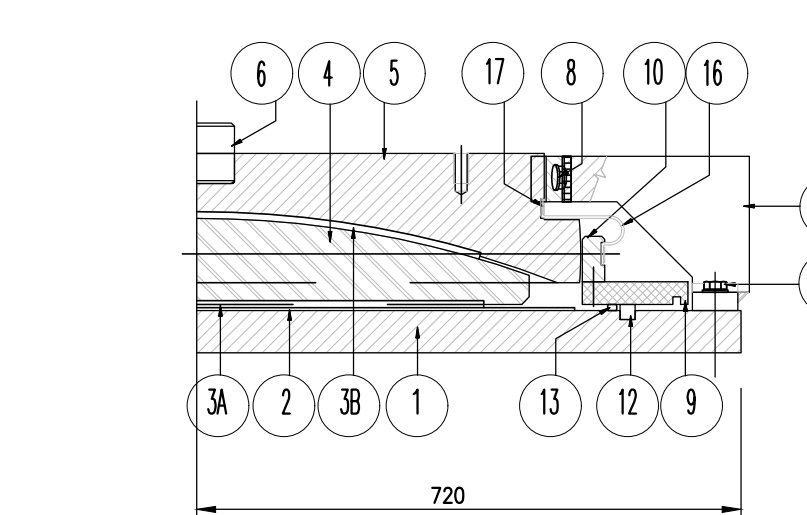
(1) IMPALCATO 4 CASSONCINI L=25.00m (Lc=22.80m)					
CARICHI [kN]	ESCURS. [mm]		ROTAZ.		N° APPOGGI
VERT.	LONG.	TRASV.	LONG.	TRASV.	
4300	± 150	± 30	± 3°	± 3°	5

\* - CARICHI NON CONTEMPORANEI

(1) - V104 campate da pila P8 a pila P12  
- V105 campate da pila P7 a pila P15

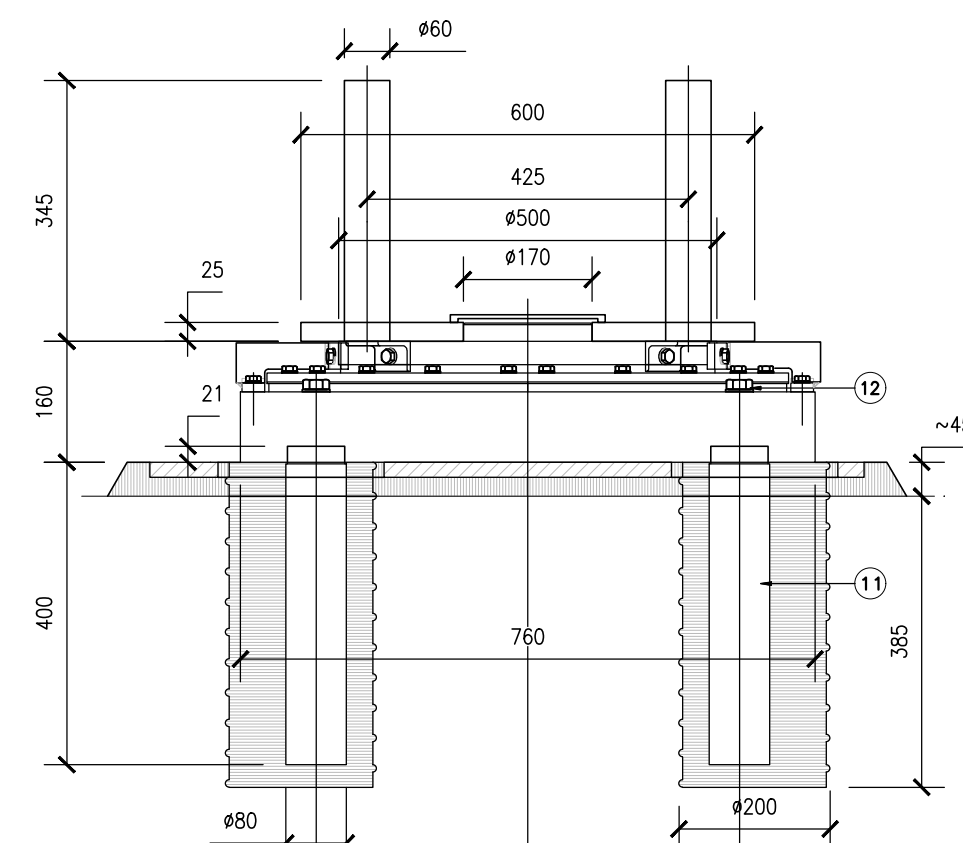
PARTICOLARE

Scala 1:5



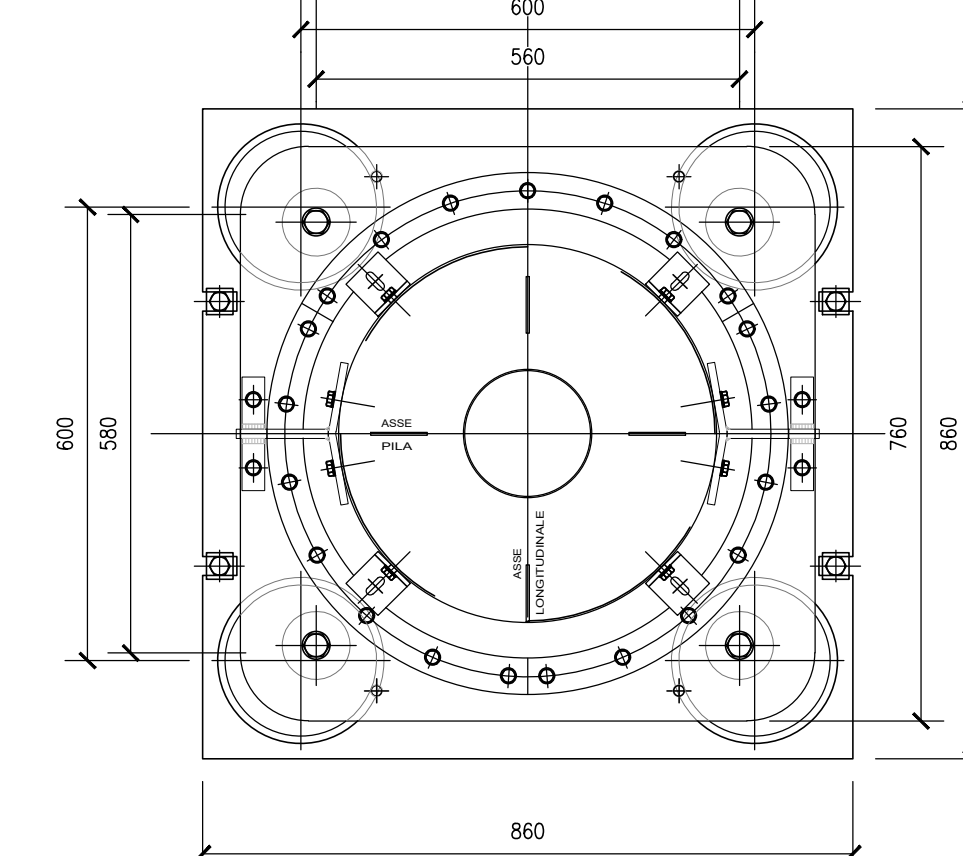
SEZIONE

Scala 1:10



PIANTA

Scala 1:10



POS	QT	DESCRIZIONE	MATERIALE
1		PIASTRA DI BASE	SSA200
2		PIASTRA DI FISSAGGIO	SSA200
3		VITE UNI 5782 Zn	CI 8.8
4		ACCIAIO INDEFORMABILE	X20CrMnTi12
5A		LASTRINA ANTIFRIZIONE	PFE
5B		LASTRINA ANTIFRIZIONE	PFE
6		PIASTRA MEDIAN	PFE
7		PIASTRA SUPERIORE	PFE
8		ANELLO DI COPERTURA	SSA200
9		ANELLO DI BLOCCAGGIO TEMPORANEO	SSA200
10A		LASTRINA SCALANTE A 2 STRATI	Mat. soletta antifrizione
10B		LASTRINA SCALANTE A 2 STRATI	Mat. soletta antifrizione
11		DADO DI ANCORAGGIO	SSA200
12		VITE UNI 5782 Zn	CI 8.8
13		BARRETTA ANTIFRIZIONE	SSA200
14		VITE UNI 5782 Zn	CI 8.8
15		VITE UNI 5782 Zn	CI 8.8
16		STAFFA DI FISSAGGIO	SSA200
17		SCOSSALINA RACCOLTA ACQUE	SSA200
18		FAZZETTA DI FISSAGGIO SCOSSALINA	SSA200

IMPALCATO 4 CASSONCINI L=25.00m (Lc=22.80m)					
CARICHI [kN]	ESCURS. [mm]		ROTAZ.		N° APPOGGI
VERT.	LONG.	TRASV.	LONG.	TRASV.	
3900	5100	5100	± 3°	± 3°	2

\* - CARICHI NON CONTEMPORANEI

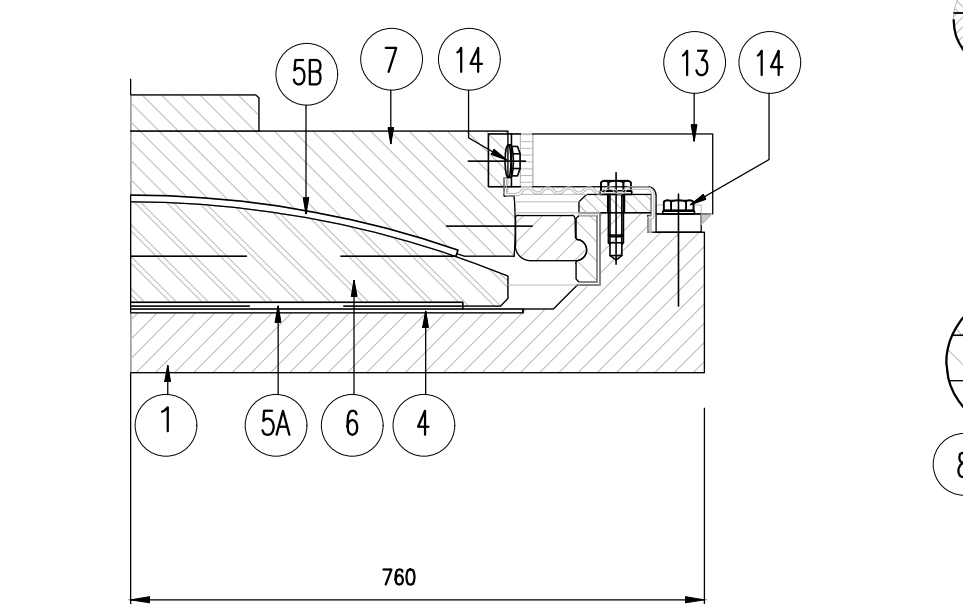
(1) IMPALCATO 4 CASSONCINI L=25.00m (Lc=22.80m)					
CARICHI [kN]	ESCURS. [mm]		ROTAZ.		N° APPOGGI
VERT.	LONG.	TRASV.	LONG.	TRASV.	
3900	5700	5700	± 3°	± 3°	2

\* - CARICHI NON CONTEMPORANEI

(1) - V104 campate da pila P8 a pila P12  
- V105 campate da pila P7 a pila P15

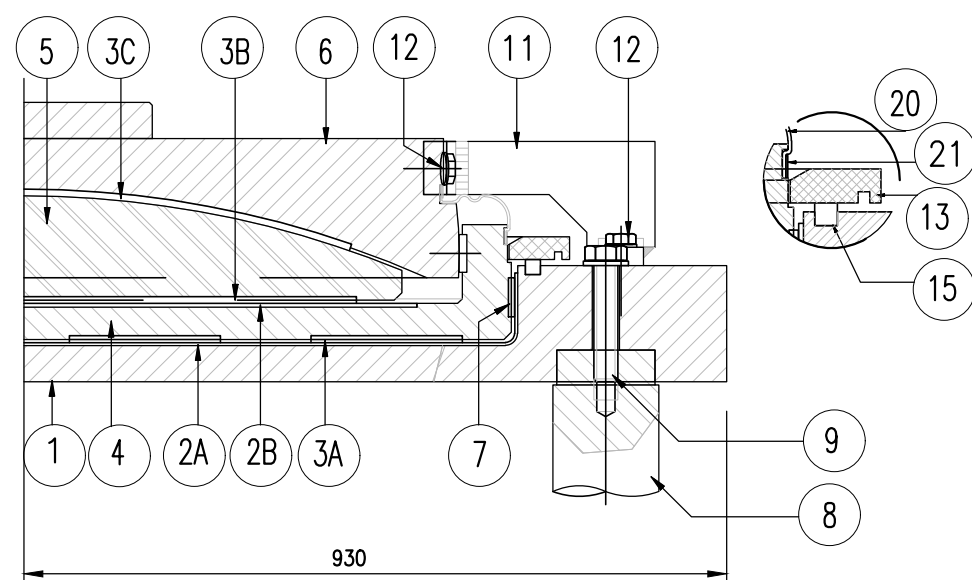
PARTICOLARE

Scala 1:5



PARTICOLARE

Scala 1:5



COMMITTENTE: **RFI RETE FERROVIARIA ITALIANA GRUPPO FERROVIE DELLO STATO ITALIANE**

DIREZIONE LAVORI: **ITALFER GRUPPO FERROVIE DELLO STATO ITALIANE**

APPALTATORE: **CONSORZIO CFT**

PROGETTAZIONE: **ZZAROTTI** (Ing. MARCO PETRANGOLI)

PROGETTISTA: **ZZAROTTI** (Ing. PIETRO MAZZOLI)

DIRETTORE DELLA PROGETTAZIONE: **ZZAROTTI** (Ing. PIETRO MAZZOLI)

**PROGETTO ESECUTIVO**

**ITINERARIO NAPOLI-BARI RADDOPPIO TRATTA CANCELLO-BENEVENTO 1° LOTTO FUNZIONALE CANCELLO-FRASSO TELESINO E VARIANTE ALLA LINEA ROMA-NAPOLI VIA CASSINO NEL COMUNE MADDALONI**

PONTI E VIADOTTI FERROVIARI

Apparecchi di appoggio e giunti impalcato in c.a.p. L=25m (Lc=22.80m) doppio binario

APPALTATORE: **CONSORZIO CFT** IL DIRETTORE TECNICO: **Gen. C. BENVEN** 11/07/2018

SCALA: **varie**

COMMESSA: **LOTTO FASE ENTE TIPO DOC. OPERA/DISCIPLINA** PROG. REV. **010007 006 A**

Rev.	Descrizione	Redatto	Data	Verificato	Data	Approvato	Data	Aut. / Data
A	Emissione	L. Cessari	11/07/2018	G. Usc	11/07/2018	P. Mezza	11/07/2018	M. Petrangoli

File: IF1N.0.1.E.ZZ.BZ.VI.00.0.7.006.A.dwg n. Elab.: **11/07/2018**