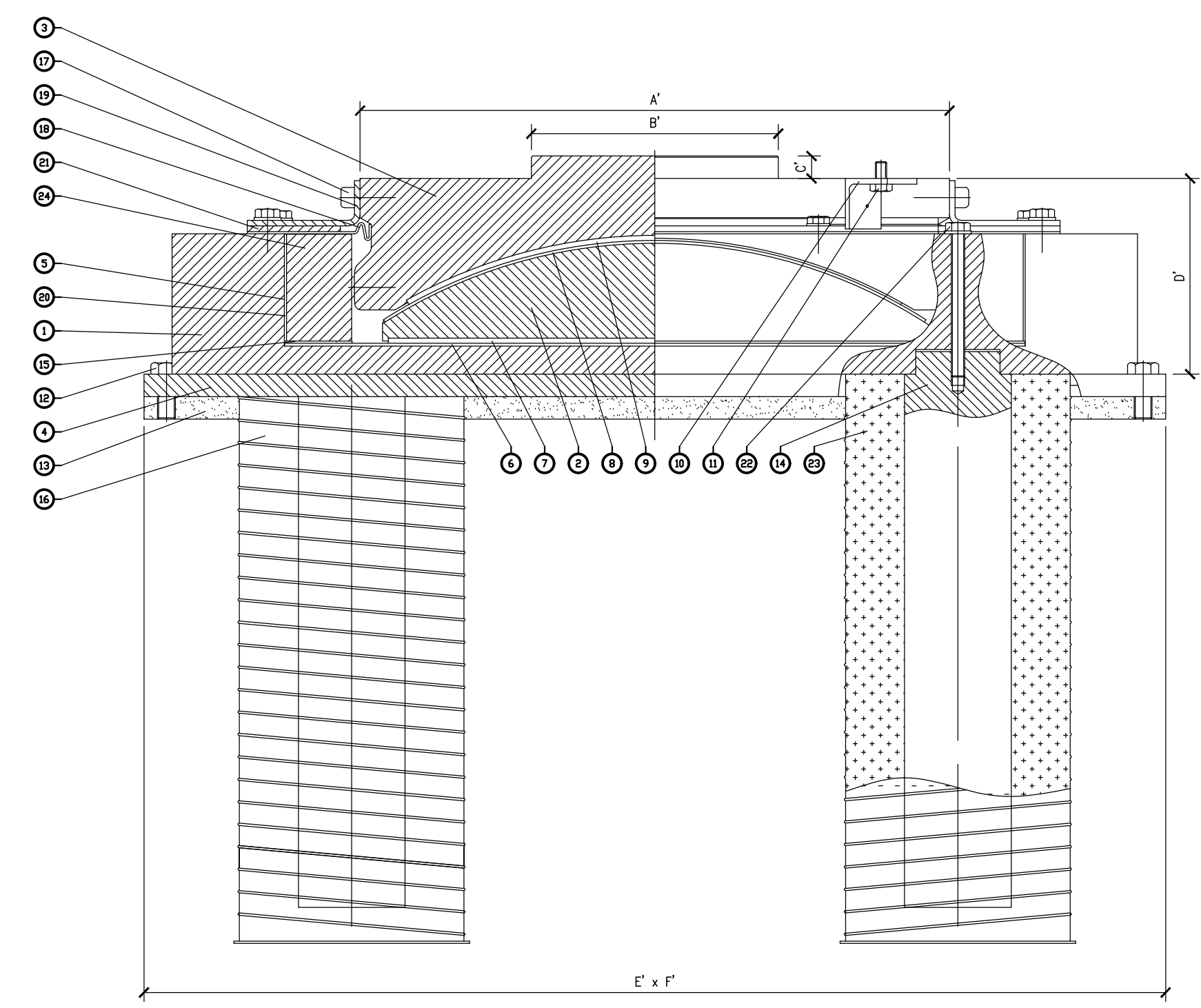
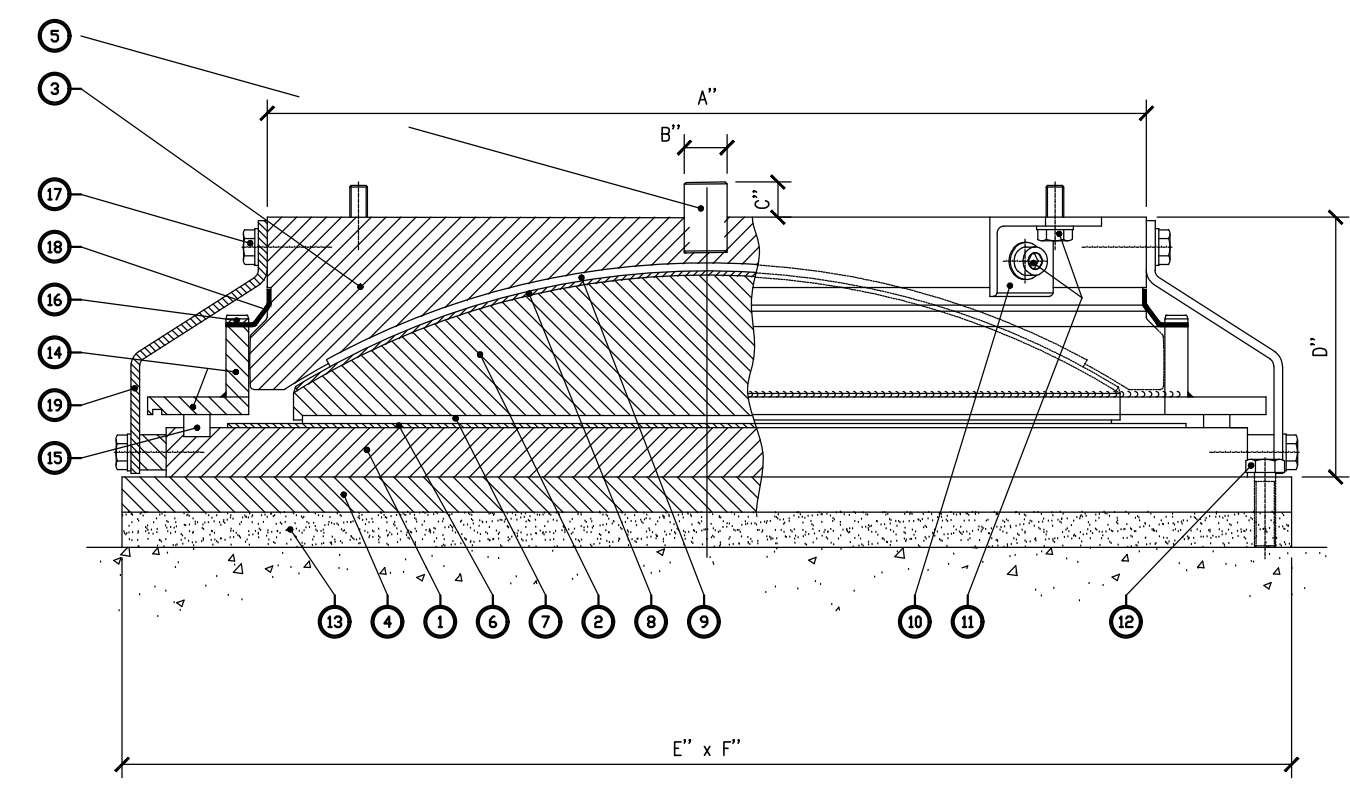


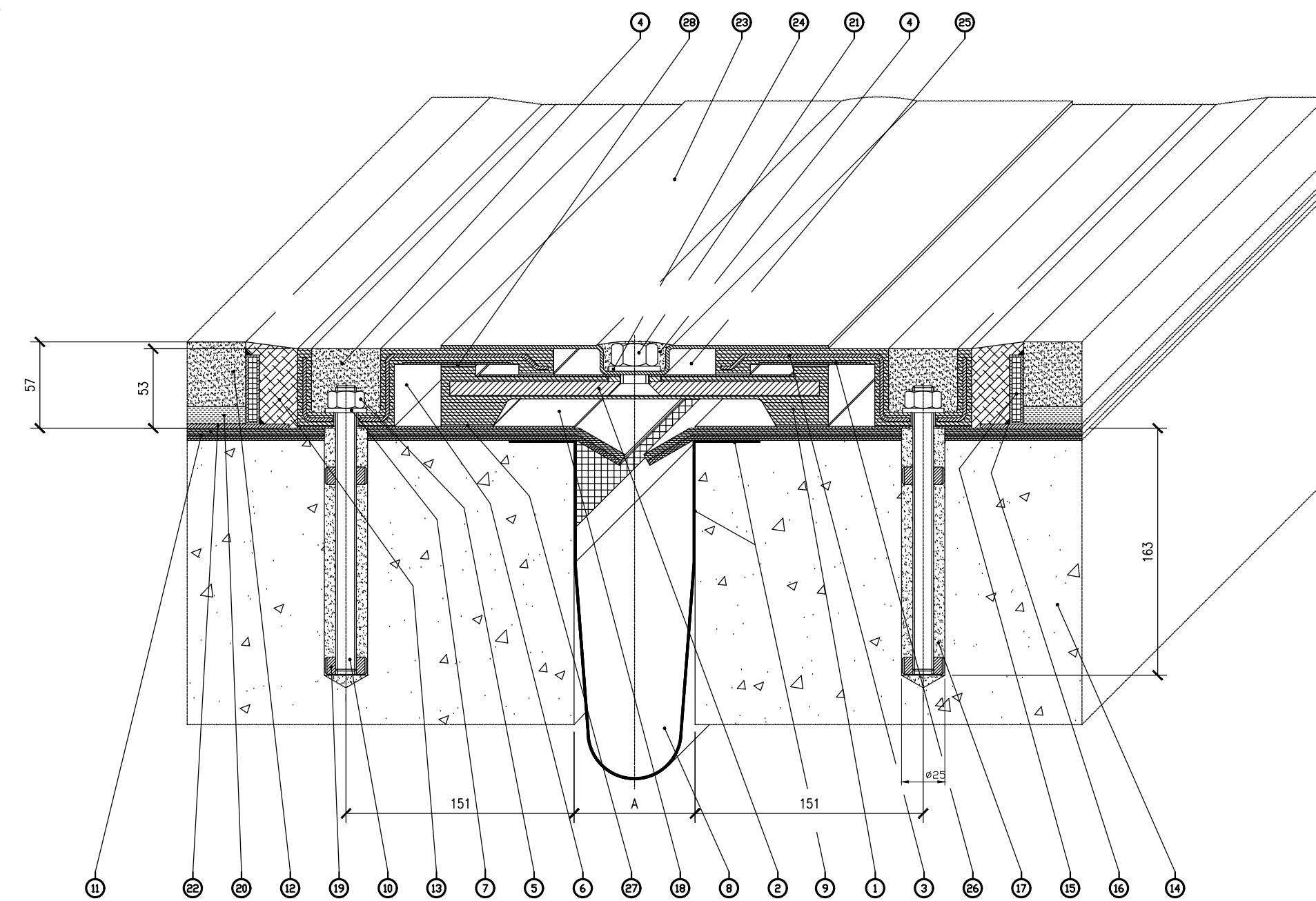
APPOGGIO UNIDIREZIONALE



APPOGGIO FISSO CEDEVOLE



APPOGGIO MOBILE



GIUNTO OMOLOGATO F.S.

Il dispositivo di congiungimento dovrà consentire un'escursione longitudinale almeno pari al 90% di quello degli apparecchi d'appoggio mobili.

Table with 4 columns: Description, Material, Code, and Rev. It lists various components like plates, bolts, and nuts used in the assembly.

NOTA: LE CARATTERISTICHE DI RESILIENZA DI TUTTI I MATERIALI METALLICI ADOTTATI DOVRANNO ESSERE COMPATIBILI CON LA TEMPERATURA MINIMA DI ESERCIZIO DELL'IMPALCATO.

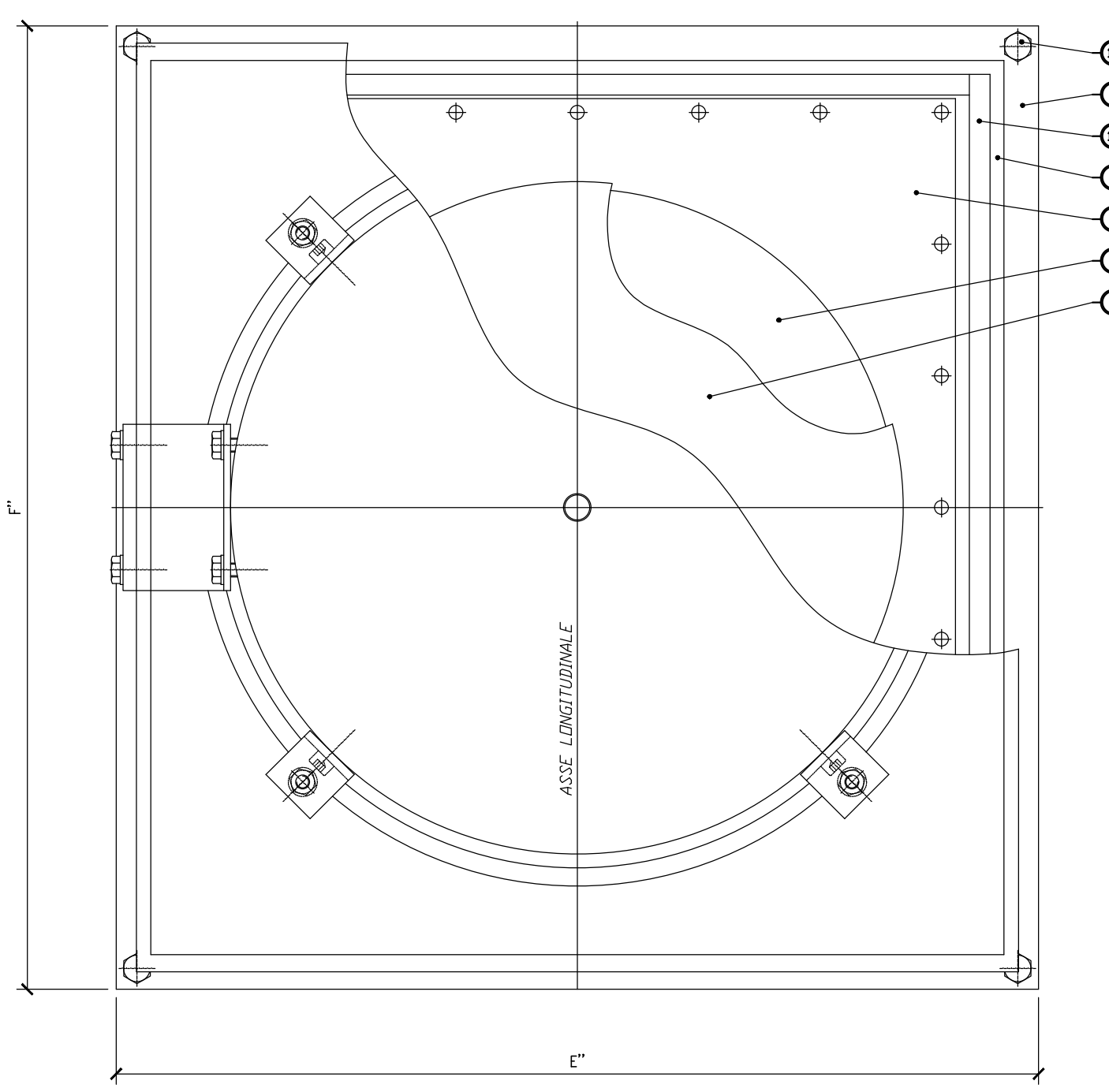
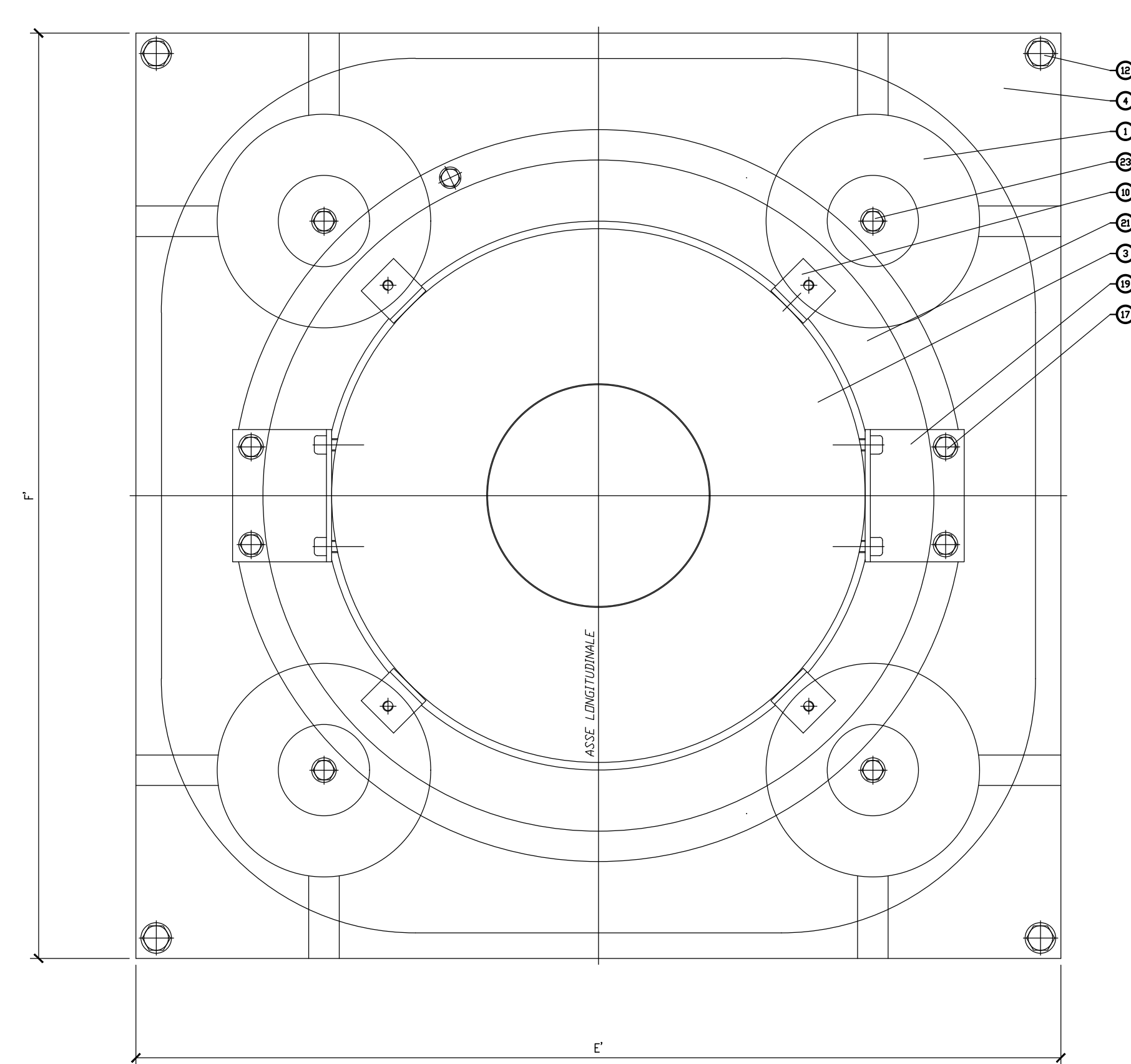
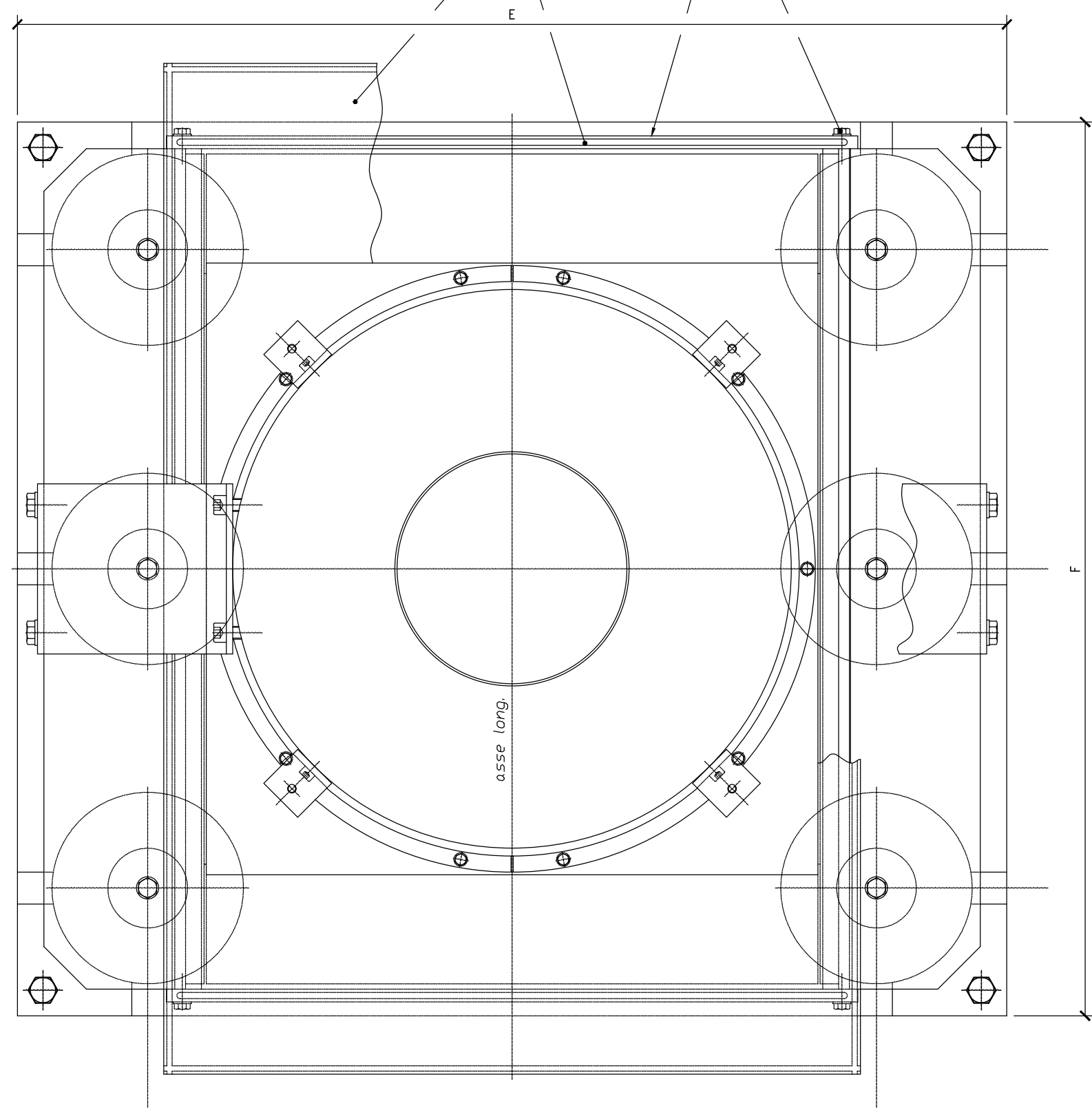


Table with 4 columns: Description, Material, Code, and Rev. It lists components for the unidirectional support.

NOTA: LE CARATTERISTICHE DI RESILIENZA DI TUTTI I MATERIALI METALLICI ADOTTATI DOVRANNO ESSERE COMPATIBILI CON LA TEMPERATURA MINIMA DI ESERCIZIO DELL'IMPALCATO.

Table with 4 columns: Description, Material, Code, and Rev. It lists components for the fixed support.

NOTA: LE CARATTERISTICHE DI RESILIENZA DI TUTTI I MATERIALI METALLICI ADOTTATI DOVRANNO ESSERE COMPATIBILI CON LA TEMPERATURA MINIMA DI ESERCIZIO DELL'IMPALCATO.

Table with 4 columns: Description, Material, Code, and Rev. It lists components for the mobile support.

NOTA: LE CARATTERISTICHE DI RESILIENZA DI TUTTI I MATERIALI METALLICI ADOTTATI DOVRANNO ESSERE COMPATIBILI CON LA TEMPERATURA MINIMA DI ESERCIZIO DELL'IMPALCATO.

Table with 2 columns: Parameter and Value. It specifies load capacity and rotation angle for the unidirectional support.

Table with 2 columns: Parameter and Value. It specifies load capacity and rotation angle for the fixed support.

Table with 2 columns: Parameter and Value. It specifies load capacity and rotation angle for the mobile support.

CARATTERISTICHE DEI MATERIALI

Per la tabella materiali e note generali fare riferimento al documento "FIN.0.1.E.ZZ.TT.0C.00.0.0.001.A - Tabella Materiali e Note generali".

NOTE GENERALI

N.B. Le contropiastre degli apparecchi d'appoggio dovranno essere realizzate previa verifica dimensionale con il produttore degli appoggi.

Administrative information including the client (RFI), contractor (ITALFERR), and project details.

Table with 3 columns: Role, Name, and Signature. It lists the project designer, drafter, and director.

PROGETTO ESECUTIVO: ITINERARIO NAPOLI-BARI RADDOPPIO TRATTA CANCELLO-BENEVENTO...

Table with 2 columns: Parameter and Value. It specifies load capacity and rotation angle for the mobile support.

Table with 8 columns: Rev, Descrizione, Redatto, Data, Verificato, Data, Approvato, Data, Autorizzato, Data. It is a revision table for the drawing.