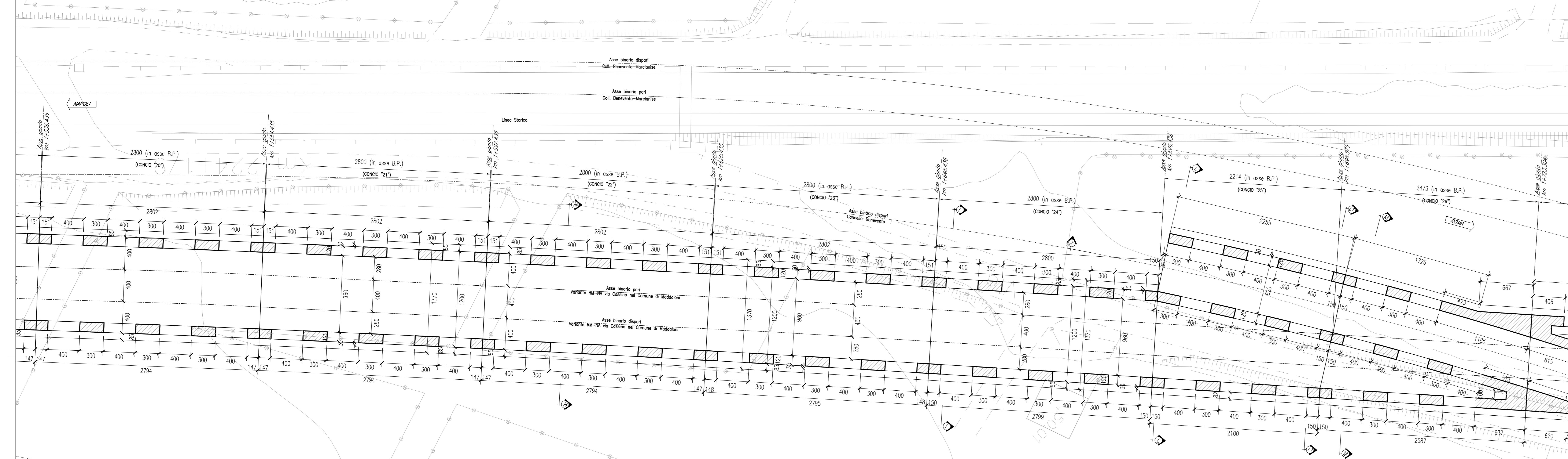
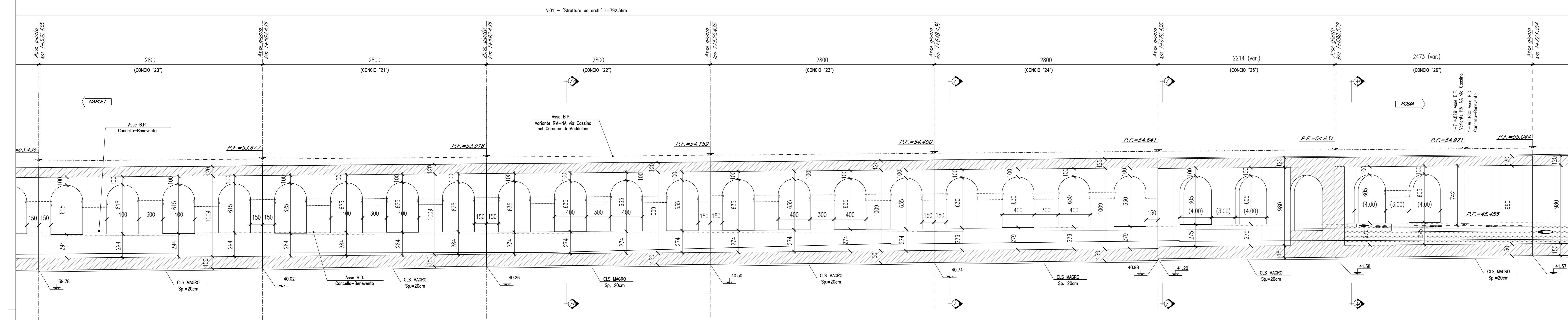


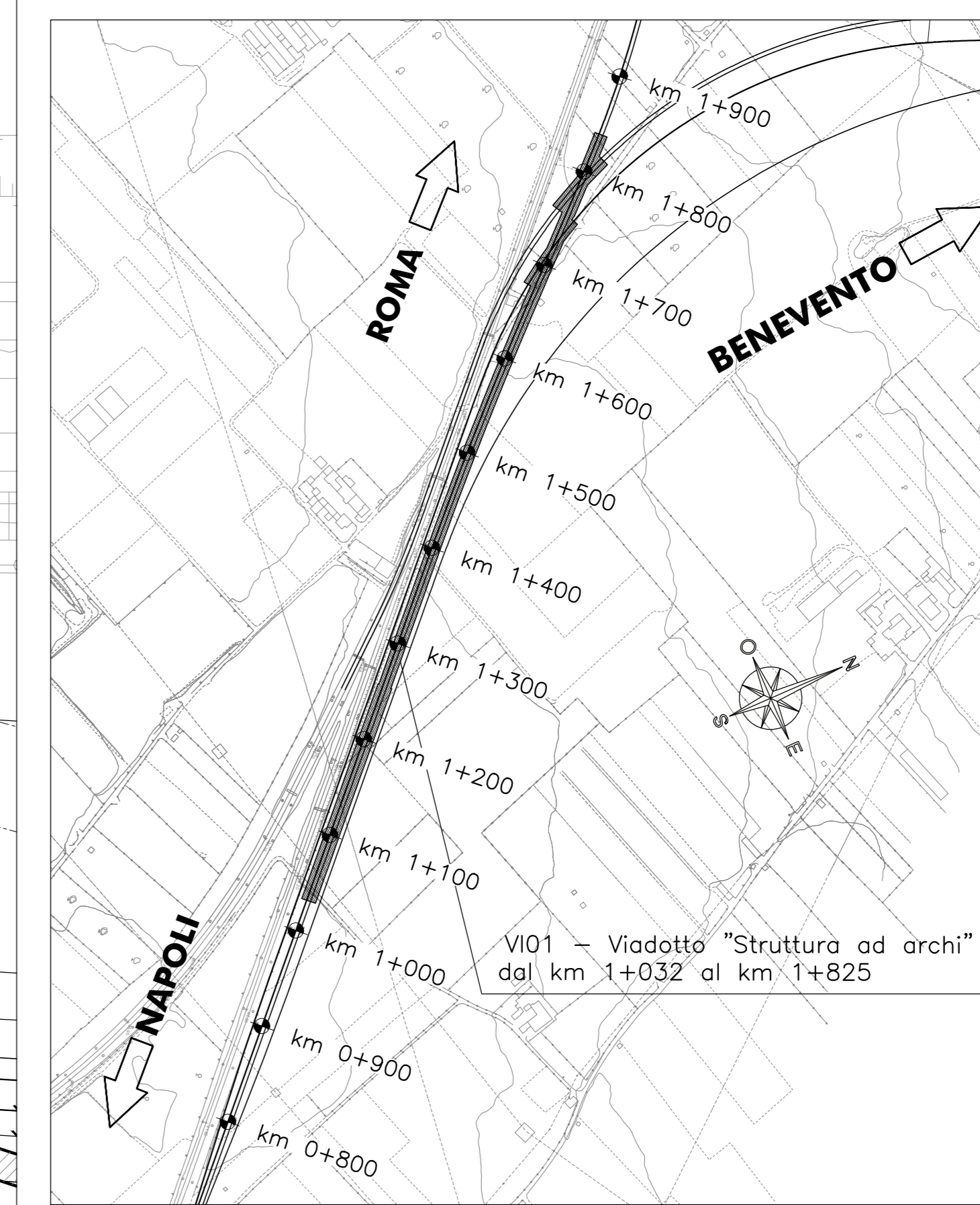
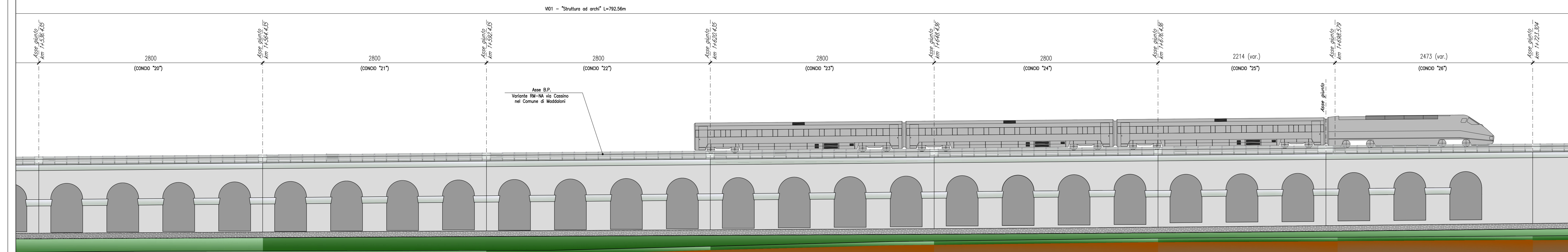
PIANTA FONDAZIONI (4 di 5)
SCALA 1:200



SEZIONE LONGITUDINALE IN ASSE BINARIO PARI (4 di 5)
SCALA 1:200



PROSPETTO LONGITUDINALE (4 di 5)
SCALA 1:200



DESCRIZIONE	CODICE
Pianta, sezione longitudinale e prospetto - Tav. 1 di 5	IFIN.01.E.ZZ.B9.VI.01.0.0.001
Pianta, sezione longitudinale e prospetto - Tav. 2 di 5	IFIN.01.E.ZZ.B9.VI.01.0.0.002
Pianta, sezione longitudinale e prospetto - Tav. 3 di 5	IFIN.01.E.ZZ.B9.VI.01.0.0.003
Pianta, sezione longitudinale e prospetto - Tav. 4 di 5	IFIN.01.E.ZZ.B9.VI.01.0.0.004
Pianta, sezione longitudinale e prospetto - Tav. 5 di 5	IFIN.01.E.ZZ.B9.VI.01.0.0.005
Sezioni trasversali - Tav. 1 di 7	IFIN.01.E.ZZ.BB.VI.01.0.0.001
Sezioni trasversali - Tav. 2 di 7	IFIN.01.E.ZZ.BB.VI.01.0.0.002
Sezioni trasversali - Tav. 3 di 7	IFIN.01.E.ZZ.BB.VI.01.0.0.003
Sezioni trasversali - Tav. 4 di 7	IFIN.01.E.ZZ.BB.VI.01.0.0.004
Sezioni trasversali - Tav. 5 di 7	IFIN.01.E.ZZ.BB.VI.01.0.0.005
Sezioni trasversali - Tav. 6 di 7	IFIN.01.E.ZZ.BB.VI.01.0.0.006
Sezioni trasversali - Tav. 7 di 7	IFIN.01.E.ZZ.BB.VI.01.0.0.007
Sezioni longitudinali - Tav. 1 di 5	IFIN.01.E.ZZ.BA.VI.01.0.0.001
Sezioni longitudinali - Tav. 2 di 5	IFIN.01.E.ZZ.BA.VI.01.0.0.002
Sezioni longitudinali - Tav. 3 di 5	IFIN.01.E.ZZ.BA.VI.01.0.0.003
Sezioni longitudinali - Tav. 4 di 5	IFIN.01.E.ZZ.BA.VI.01.0.0.004
Sezioni longitudinali - Tav. 5 di 5	IFIN.01.E.ZZ.BA.VI.01.0.0.005
Pianta impalcato e sezione longitudinale - Smaltimento acqua di piattaforma - Tav. 1 di 10	IFIN.01.E.ZZ.BA.VI.01.0.0.006
Pianta impalcato e sezione longitudinale - Smaltimento acqua di piattaforma - Tav. 2 di 10	IFIN.01.E.ZZ.BA.VI.01.0.0.007
Pianta impalcato e sezione longitudinale - Smaltimento acqua di piattaforma - Tav. 3 di 10	IFIN.01.E.ZZ.BA.VI.01.0.0.008
Pianta impalcato e sezione longitudinale - Smaltimento acqua di piattaforma - Tav. 4 di 10	IFIN.01.E.ZZ.BA.VI.01.0.0.009
Pianta impalcato e sezione longitudinale - Smaltimento acqua di piattaforma - Tav. 5 di 10	IFIN.01.E.ZZ.BA.VI.01.0.0.010
Pianta impalcato e sezione longitudinale - Smaltimento acqua di piattaforma - Tav. 6 di 10	IFIN.01.E.ZZ.BA.VI.01.0.0.011
Pianta impalcato e sezione longitudinale - Smaltimento acqua di piattaforma - Tav. 7 di 10	IFIN.01.E.ZZ.BA.VI.01.0.0.012
Pianta impalcato e sezione longitudinale - Smaltimento acqua di piattaforma - Tav. 8 di 10	IFIN.01.E.ZZ.BA.VI.01.0.0.013
Pianta impalcato e sezione longitudinale - Smaltimento acqua di piattaforma - Tav. 9 di 10	IFIN.01.E.ZZ.BA.VI.01.0.0.014
Pianta impalcato e sezione longitudinale - Smaltimento acqua di piattaforma - Tav. 10 di 10	IFIN.01.E.ZZ.BA.VI.01.0.0.015
Scavi: pianta e sezioni - Tav. 1 di 5	IFIN.01.E.ZZ.P9.VI.01.0.0.001
Scavi: pianta e sezioni - Tav. 2 di 5	IFIN.01.E.ZZ.P9.VI.01.0.0.002
Scavi: pianta e sezioni - Tav. 3 di 5	IFIN.01.E.ZZ.P9.VI.01.0.0.003
Scavi: pianta e sezioni - Tav. 4 di 5	IFIN.01.E.ZZ.P9.VI.01.0.0.004
Scavi: pianta e sezioni - Tav. 5 di 5	IFIN.01.E.ZZ.P9.VI.01.0.0.005
Recinzioni e capitelli prefabbricati - Particolari costruttivi	IFIN.01.E.ZZ.BZ.VI.01.0.0.001
Opere di finitura impalcato e barriere acustiche - Particolari costruttivi	IFIN.01.E.ZZ.BZ.VI.01.0.0.002
Muretti parabolici e cancellata portacavi - Particolari costruttivi	IFIN.01.E.ZZ.BZ.VI.01.0.0.003

CARATTERISTICHE DEI MATERIALI

Per la tabella materiali e note generali fare riferimento al documento "IFIN.01.E.ZZ.IT.00.0.0.001A - Tabella Materiali e Note generali".

- NOTE GENERALI
- Trattamento "a matrice" delle superfici esterne in elevazione dei conci da 1 a 9.
 - Verniciatura delle superfici esterne in elevazione dei conci da "10" a "29":
 - preparazione delle superfici mediante idropittura per esterno a base di resine sintetiche disperse in acqua e pigmenti al quarzo;
 - mano di fissativo ed isolante composto da leganti della medesima natura;
 - verniciatura a più mani mediante pittura per esterni per una quantità totale non inferiore a 1,2 Kg/m².

COMMITTENTE: **RFI** Rete Ferroviaria Italiana Gruppo Ferrovie dello Stato Italiane

DIREZIONE LAVORI: **ITALFERR** Gruppo Ferrovie dello Stato Italiane

APPALTATORE: **CONSORZIO CFT**

PROGETTAZIONE: **PIZZAROTTI** (RAGGRUPPAMENTO TEMPORANEO PROGETTISTI) | **ING. MARCO PETRANGOLI** (PROGETTISTA) | **ING. PIETRO MAZZOLI** (DIRETTORE DELLA PROGETTAZIONE)

PROGETTO ESECUTIVO

ITINERARIO NAPOLI-BARI
RADDOPPIO TRATTA CANCELLO-BENEVENTO
1° LOTTO FUNZIONALE CANCELLO-FRASSO TELESINO E VARIANTE ALLA LINEA ROMA-NAPOLI VIA CASSINO NEL COMUNE MADDALONI

VIADOTTO dal km 1+032 al km 1+825
Pianta, sezione longitudinale e prospetto - Tav. 4 di 5

APPALTATORE: **CONSORZIO CFT** | DIRETTORE TECNICO: **Geon. C. Basso** | SINDACATO: **SI**

SCALA: 1:200

COMMESSA: **IFIN** | LOTTO: **01** | FASE: **E** | ENTE TIPO DOC.: **ZZ** | OPERA/DISCIPLINA: **V101010** | PROG.: **004** | REV.: **B**

Rev.	Descrizione	Redatto	Data	Verificato	Data	Approvato	Data	Autorizzato Data
A	Emissione	L. Cassino	11/01/2018	G. Basso	11/01/2018	P. Petrangoli	11/01/2018	M. Petrangoli
B	Rev. Modifica IP 28/01/18	L. Cassino	15/02/2018	G. Basso	15/02/2018	P. Petrangoli	08/02/2018	

File: IFIN.01.E.ZZ.B9.VI.01.0.0.004.B.dwg | In. Elab. | 13/06/2018