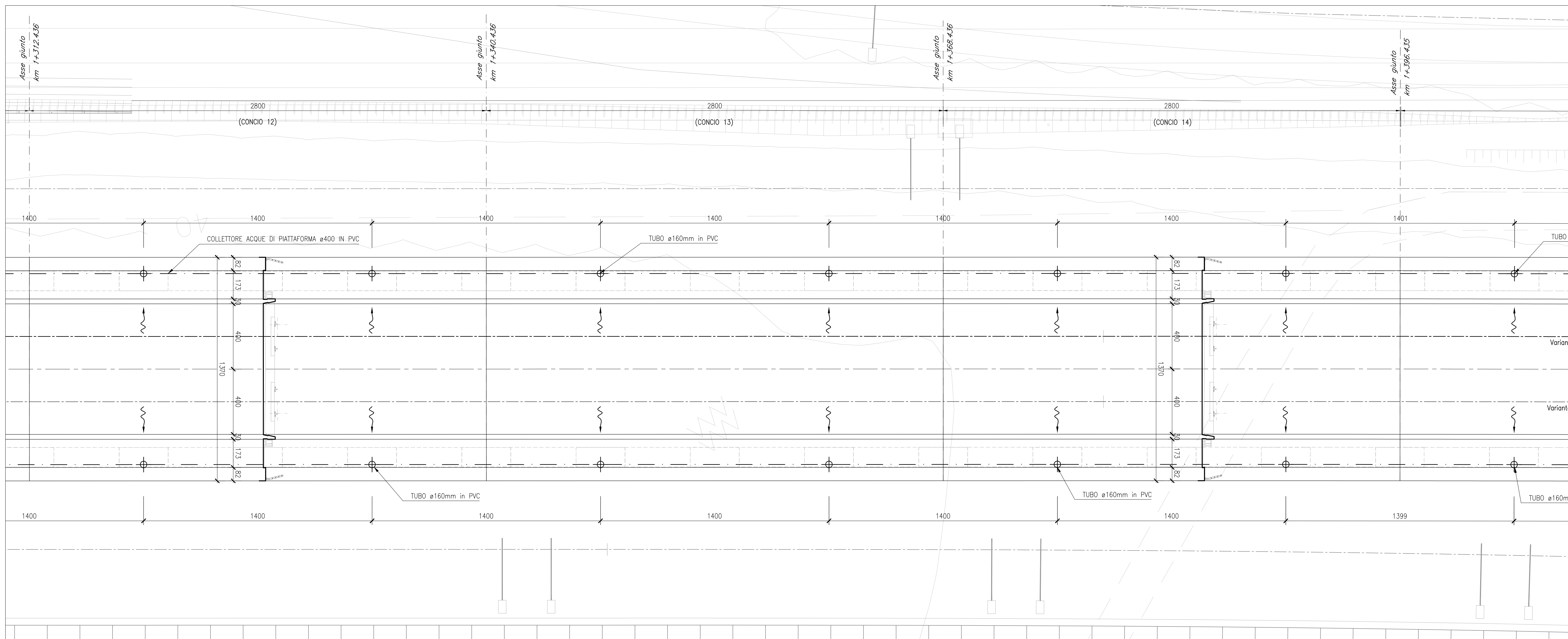


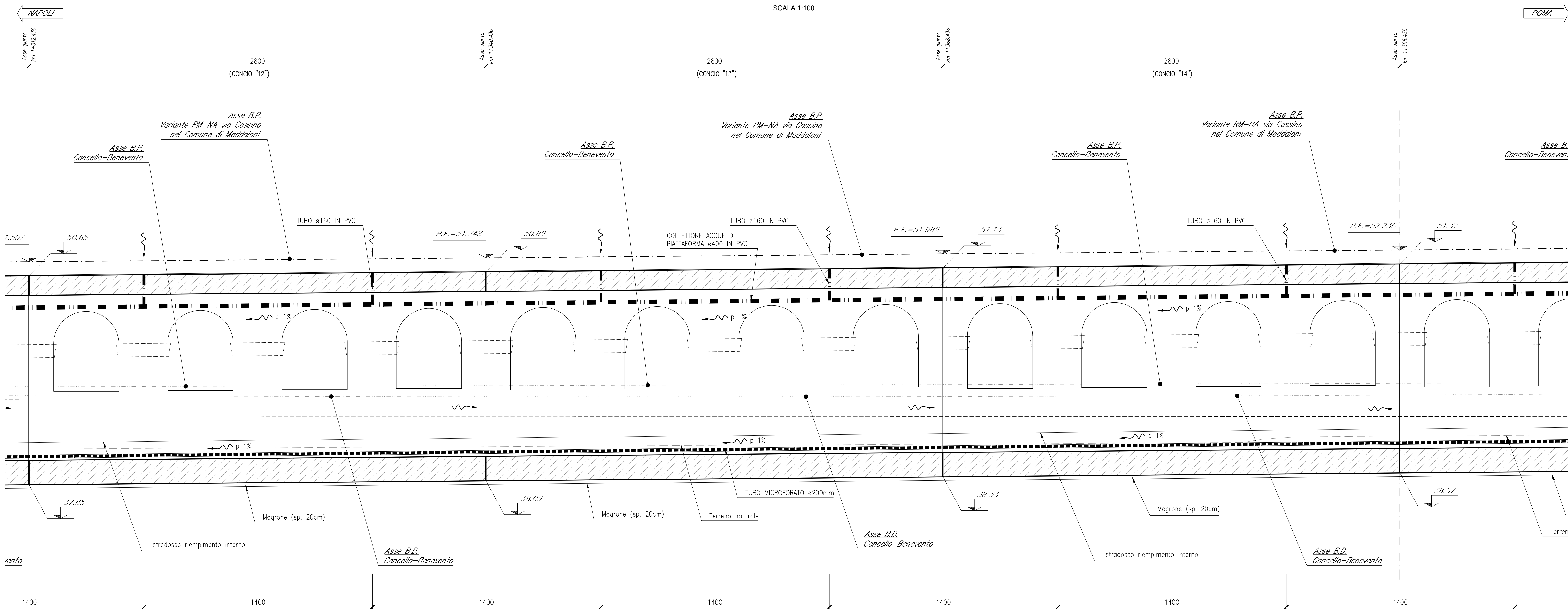
PIANTA IMPALCATO - SMALTIMENTO ACQUA DI PIATTAFORMA (CONCI 12-14)

SCALA 1:100



SEZIONE LONGITUDINALE IN ASSE B.P. (CONCI 12-14)

SCALA 1:100



ELABORATI DI RIFERIMENTO

DESCRIZIONE	CODICE
Pianta, sezione longitudinale e prospetto - Tav. 1 di 5	IFIN.0.1.E.ZZ.B9.VI.01.0.0.001.A
Pianta, sezione longitudinale e prospetto - Tav. 2 di 5	IFIN.0.1.E.ZZ.B9.VI.01.0.0.002.A
Pianta, sezione longitudinale e prospetto - Tav. 3 di 5	IFIN.0.1.E.ZZ.B9.VI.01.0.0.003.A
Pianta, sezione longitudinale e prospetto - Tav. 4 di 5	IFIN.0.1.E.ZZ.B9.VI.01.0.0.004.A
Pianta, sezione longitudinale e prospetto - Tav. 5 di 5	IFIN.0.1.E.ZZ.B9.VI.01.0.0.005.A
Sezioni trasversali - Tav. 1 di 7	IFIN.0.1.E.ZZ.BB.VI.01.0.0.001.A
Sezioni trasversali - Tav. 2 di 7	IFIN.0.1.E.ZZ.BB.VI.01.0.0.002.A
Sezioni trasversali - Tav. 3 di 7	IFIN.0.1.E.ZZ.BB.VI.01.0.0.003.A
Sezioni trasversali - Tav. 4 di 7	IFIN.0.1.E.ZZ.BB.VI.01.0.0.004.A
Sezioni trasversali - Tav. 5 di 7	IFIN.0.1.E.ZZ.BB.VI.01.0.0.005.A
Sezioni trasversali - Tav. 6 di 7	IFIN.0.1.E.ZZ.BB.VI.01.0.0.006.A
Sezioni trasversali - Tav. 7 di 7	IFIN.0.1.E.ZZ.BB.VI.01.0.0.007.A
Sezioni longitudinali - Tav. 1 di 5	IFIN.0.1.E.ZZ.BA.VI.01.0.0.001.A
Sezioni longitudinali - Tav. 2 di 5	IFIN.0.1.E.ZZ.BA.VI.01.0.0.002.A
Sezioni longitudinali - Tav. 3 di 5	IFIN.0.1.E.ZZ.BA.VI.01.0.0.003.A
Sezioni longitudinali - Tav. 4 di 5	IFIN.0.1.E.ZZ.BA.VI.01.0.0.004.A
Sezioni longitudinali - Tav. 5 di 5	IFIN.0.1.E.ZZ.BA.VI.01.0.0.005.A
Pianta impalcato e sezione longitudinale - Smaltimento acqua di piattaforma - Tav. 1 di 10	IFIN.0.1.E.ZZ.BA.VI.01.0.0.006.A
Pianta impalcato e sezione longitudinale - Smaltimento acqua di piattaforma - Tav. 2 di 10	IFIN.0.1.E.ZZ.BA.VI.01.0.0.007.A
Pianta impalcato e sezione longitudinale - Smaltimento acqua di piattaforma - Tav. 3 di 10	IFIN.0.1.E.ZZ.BA.VI.01.0.0.008.A
Pianta impalcato e sezione longitudinale - Smaltimento acqua di piattaforma - Tav. 4 di 10	IFIN.0.1.E.ZZ.BA.VI.01.0.0.009.A
Pianta impalcato e sezione longitudinale - Smaltimento acqua di piattaforma - Tav. 5 di 10	IFIN.0.1.E.ZZ.BA.VI.01.0.0.010.A
Pianta impalcato e sezione longitudinale - Smaltimento acqua di piattaforma - Tav. 6 di 10	IFIN.0.1.E.ZZ.BA.VI.01.0.0.011.A
Pianta impalcato e sezione longitudinale - Smaltimento acqua di piattaforma - Tav. 7 di 10	IFIN.0.1.E.ZZ.BA.VI.01.0.0.012.A
Pianta impalcato e sezione longitudinale - Smaltimento acqua di piattaforma - Tav. 8 di 10	IFIN.0.1.E.ZZ.BA.VI.01.0.0.013.A
Pianta impalcato e sezione longitudinale - Smaltimento acqua di piattaforma - Tav. 9 di 10	IFIN.0.1.E.ZZ.BA.VI.01.0.0.014.A
Pianta impalcato e sezione longitudinale - Smaltimento acqua di piattaforma - Tav. 10 di 10	IFIN.0.1.E.ZZ.BA.VI.01.0.0.015.A
Scavi: pianta e sezioni - Tav. 1 di 5	IFIN.0.1.E.ZZ.P9.VI.01.0.0.001.A
Scavi: pianta e sezioni - Tav. 2 di 5	IFIN.0.1.E.ZZ.P9.VI.01.0.0.002.A
Scavi: pianta e sezioni - Tav. 3 di 5	IFIN.0.1.E.ZZ.P9.VI.01.0.0.003.A
Scavi: pianta e sezioni - Tav. 4 di 5	IFIN.0.1.E.ZZ.P9.VI.01.0.0.004.A
Scavi: pianta e sezioni - Tav. 5 di 5	IFIN.0.1.E.ZZ.P9.VI.01.0.0.005.A
Recinzione e capiteo prefabbricato - Particolari costruttivi	IFIN.0.1.E.ZZ.BZ.VI.01.0.0.001.A
Opere di finitura impalcato e barriere acustiche - Particolari costruttivi	IFIN.0.1.E.ZZ.BZ.VI.01.0.0.002.A
Muretto parabolast e canaletta portacavi - Particolari costruttivi	IFIN.0.1.E.ZZ.BZ.VI.01.0.0.003.A

CARATTERISTICHE DEI MATERIALI

Per la tabella materiali e note generali fare riferimento al documento "IFIN.0.1.E.ZZ.IT.0C.00.0.0.001.A - Tabella Materiali e Note generali".

NOTE GENERALI

- 1) Trattamento "a matrice" delle superfici esterne in elevazione dei concii da 1 a 9.
- 2) Verniciatura delle superfici esterne in elevazione dei concii da "10" a "29":  
 -preparazione delle superfici mediante idropittura per esterno a base di resine sintetiche disperse in acqua e pigmenti al quarzo;  
 -mano di fissativo ed isolante composto da leganti della medesima natura;  
 -verniciatura a più mani mediante pittura per esterni per una quantità totale non inferiore a 1.2 Kg/m<sup>2</sup>.

COMMITTENTE:



DIREZIONE LAVORI:



APPALTATORE:



PROGETTAZIONE:

RAGGRUPPAMENTO TEMPORANEO PROGETTISTI	PROGETTISTA:	DIRETTORE DELLA PROGETTAZIONE:
	Prof. Ing. MARCO PETRANGOLI	Ing. PIETRO MAZZOLI

PROGETTO ESECUTIVO

ITINERARIO NAPOLI-BARI  
 RADDOPPIO TRATTA CANCELLO-BENEVENTO  
 1° LOTTO FUNZIONALE CANCELLO-FRASSO TELESINO E VARIANTE ALLA LINEA ROMA-NAPOLI VIA CASSINO NEL COMUNE MADDALONI

VIADOTTO dal km 1+032 al km 1+825

Viadotto "Struttura ad archi"

Pianta impalcato e sezione longitudinale - Smaltimento acqua di piattaforma - Tav. 5 di 10

APPALTATORE:	SCALA:
CONSORZIO CFT IL DIRETTORE TECNICO Giov. C. Basso 11/07/2018	1:100

COMMESSA	LOTTO	FASE	ENTE	TIPO DOC.	OPERA/DISCIPLINA	PROGR.	REV.
IFIN	01	E	ZZ	BA	V	10100	010 A

Rev.	Descrizione	Redatto	Data	Verificato	Data	Approvato	Data	Aut. Data
A	Emissione	L. Gessner	11/07/2018	G. Usc	11/07/2018	P. Mares	11/07/2018	M. Petrangoli