

PIANTA IMPALCATO - SMALTIMENTO ACQUA DI PIATTAFORMA (CONCI 21-23)

SCALA 1:100

ELABORATI DI RIFERIMENTO

DESCRIZIONE	CODICE
Pianta, sezione longitudinale e prospetto - Tav. 1 di 5	IFIN.0.1.E.ZZ.BA.VI.01.0.0.001.A
Pianta, sezione longitudinale e prospetto - Tav. 2 di 5	IFIN.0.1.E.ZZ.BA.VI.01.0.0.002.A
Pianta, sezione longitudinale e prospetto - Tav. 3 di 5	IFIN.0.1.E.ZZ.BA.VI.01.0.0.003.A
Pianta, sezione longitudinale e prospetto - Tav. 4 di 5	IFIN.0.1.E.ZZ.BA.VI.01.0.0.004.A
Pianta, sezione longitudinale e prospetto - Tav. 5 di 5	IFIN.0.1.E.ZZ.BA.VI.01.0.0.005.A
Sezioni trasversali - Tav. 1 di 7	IFIN.0.1.E.ZZ.BB.VI.01.0.0.001.A
Sezioni trasversali - Tav. 2 di 7	IFIN.0.1.E.ZZ.BB.VI.01.0.0.002.A
Sezioni trasversali - Tav. 3 di 7	IFIN.0.1.E.ZZ.BB.VI.01.0.0.003.A
Sezioni trasversali - Tav. 4 di 7	IFIN.0.1.E.ZZ.BB.VI.01.0.0.004.A
Sezioni trasversali - Tav. 5 di 7	IFIN.0.1.E.ZZ.BB.VI.01.0.0.005.A
Sezioni trasversali - Tav. 6 di 7	IFIN.0.1.E.ZZ.BB.VI.01.0.0.006.A
Sezioni trasversali - Tav. 7 di 7	IFIN.0.1.E.ZZ.BB.VI.01.0.0.007.A
Sezioni longitudinali - Tav. 1 di 5	IFIN.0.1.E.ZZ.BA.VI.01.0.0.001.A
Sezioni longitudinali - Tav. 2 di 5	IFIN.0.1.E.ZZ.BA.VI.01.0.0.002.A
Sezioni longitudinali - Tav. 3 di 5	IFIN.0.1.E.ZZ.BA.VI.01.0.0.003.A
Sezioni longitudinali - Tav. 4 di 5	IFIN.0.1.E.ZZ.BA.VI.01.0.0.004.A
Sezioni longitudinali - Tav. 5 di 5	IFIN.0.1.E.ZZ.BA.VI.01.0.0.005.A
Pianta impalcato e sezione longitudinale - Smaltimento acqua di piattaforma - Tav. 1 di 10	IFIN.0.1.E.ZZ.BA.VI.01.0.0.006.A
Pianta impalcato e sezione longitudinale - Smaltimento acqua di piattaforma - Tav. 2 di 10	IFIN.0.1.E.ZZ.BA.VI.01.0.0.007.A
Pianta impalcato e sezione longitudinale - Smaltimento acqua di piattaforma - Tav. 3 di 10	IFIN.0.1.E.ZZ.BA.VI.01.0.0.008.A
Pianta impalcato e sezione longitudinale - Smaltimento acqua di piattaforma - Tav. 4 di 10	IFIN.0.1.E.ZZ.BA.VI.01.0.0.009.A
Pianta impalcato e sezione longitudinale - Smaltimento acqua di piattaforma - Tav. 5 di 10	IFIN.0.1.E.ZZ.BA.VI.01.0.0.010.A
Pianta impalcato e sezione longitudinale - Smaltimento acqua di piattaforma - Tav. 6 di 10	IFIN.0.1.E.ZZ.BA.VI.01.0.0.011.A
Pianta impalcato e sezione longitudinale - Smaltimento acqua di piattaforma - Tav. 7 di 10	IFIN.0.1.E.ZZ.BA.VI.01.0.0.012.A
Pianta impalcato e sezione longitudinale - Smaltimento acqua di piattaforma - Tav. 8 di 10	IFIN.0.1.E.ZZ.BA.VI.01.0.0.013.A
Pianta impalcato e sezione longitudinale - Smaltimento acqua di piattaforma - Tav. 9 di 10	IFIN.0.1.E.ZZ.BA.VI.01.0.0.014.A
Pianta impalcato e sezione longitudinale - Smaltimento acqua di piattaforma - Tav. 10 di 10	IFIN.0.1.E.ZZ.BA.VI.01.0.0.015.A
Scavi: pianta e sezioni - Tav. 1 di 5	IFIN.0.1.E.ZZ.P9.VI.01.0.0.001.A
Scavi: pianta e sezioni - Tav. 2 di 5	IFIN.0.1.E.ZZ.P9.VI.01.0.0.002.A
Scavi: pianta e sezioni - Tav. 3 di 5	IFIN.0.1.E.ZZ.P9.VI.01.0.0.003.A
Scavi: pianta e sezioni - Tav. 4 di 5	IFIN.0.1.E.ZZ.P9.VI.01.0.0.004.A
Scavi: pianta e sezioni - Tav. 5 di 5	IFIN.0.1.E.ZZ.P9.VI.01.0.0.005.A
Resinazione e capitolato prefabbricato - Particolari costruttivi	IFIN.0.1.E.ZZ.BZ.VI.01.0.0.001.A
Opere di finitura impalcato e barriere acustiche - Particolari costruttivi	IFIN.0.1.E.ZZ.BZ.VI.01.0.0.002.A
Muretto parabolast e canaletta portacavi - Particolari costruttivi	IFIN.0.1.E.ZZ.BZ.VI.01.0.0.003.A

CARATTERISTICHE DEI MATERIALI

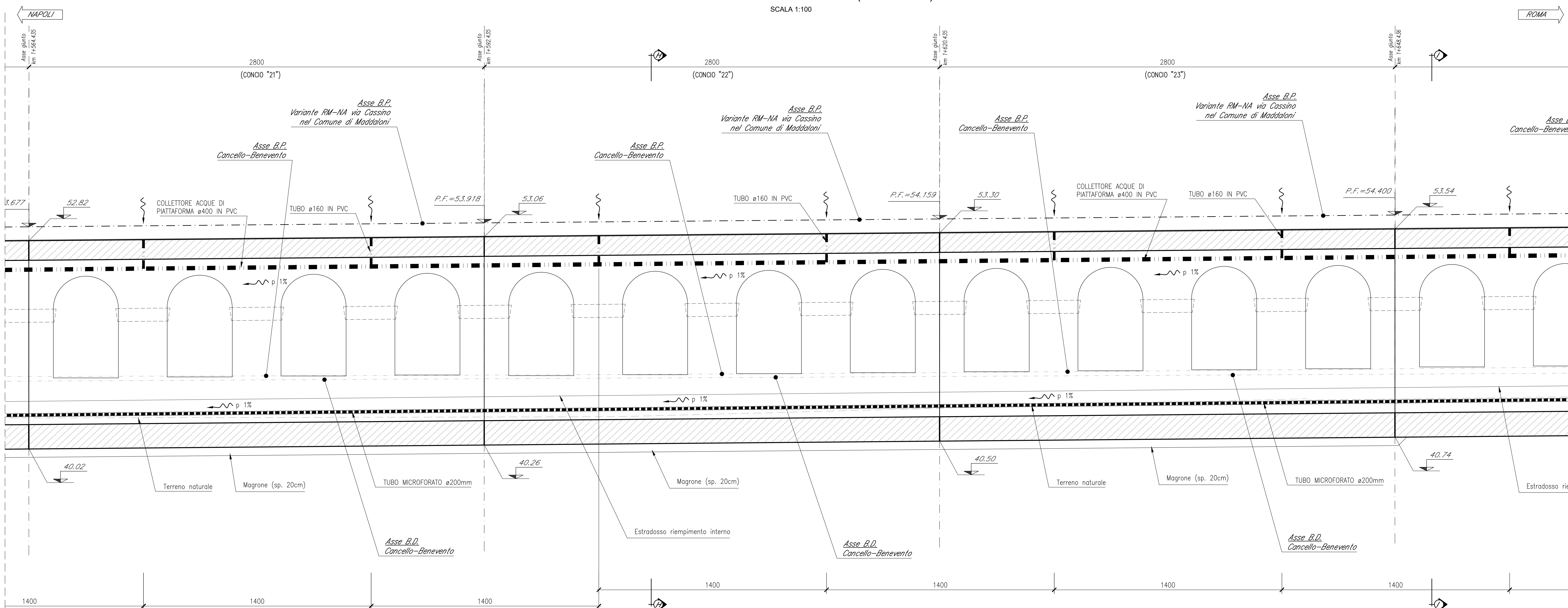
Per la tabella materiali e note generali fare riferimento al documento "IFIN.0.1.E.ZZ.IT.0C.00.0.0.001.A - Tabella Materiali e Note generali".

NOTE GENERALI

- Trattamento "a matrice" delle superfici esterne in elevazione dei concii da 1 a 9.
- Verniciatura delle superfici esterne in elevazione dei concii da "10" a "29":
 -preparazione delle superfici mediante idropittura per esterno a base di resine sintetiche disperse in acqua e pigmenti al quarzo;
 -mano di fissativo ed isolante composto da leganti della medesima natura;
 -verniciatura a più mani mediante pittura per esterni per una quantità totale non inferiore a 1.2 Kg/m2.

SEZIONE LONGITUDINALE IN ASSE B.P. (CONCI 21-23)

SCALA 1:100



COMMITTENTE: **RFI** RETE FERROVIARIA ITALIANA GRUPPO FERROVIE DELLO STATO ITALIANE

DIREZIONE LAVORI: **ITALFER** GRUPPO FERROVIE DELLO STATO ITALIANE

APPALTATORE: **CONSORZIO CFT** **ZZAROTTI**

PROGETTAZIONE: **ZZAROTTI** **Sinogno** **INTERBRA**

PROGETTISTA: Prof. Ing. MARCO PETRANGOLI

DIRETTORE DELLA PROGETTAZIONE: Ing. PIETRO MAZZOLI

PROGETTO ESECUTIVO

ITINERARIO NAPOLI-BARI
RADDOPPIO TRATTA CANCELLO-BENEVENTO
1° LOTTO FUNZIONALE CANCELLO-FRASSO TELESINO E VARIANTE ALLA LINEA ROMA-NAPOLI VIA CASSINO NEL COMUNE MADDALONI

VIADOTTO dal km 1+032 al km 1+825
 Viadotto "Struttura ad archi"
 Pianta impalcato e sezione longitudinale - Smaltimento acqua di piattaforma - Tav. 8 di 10

APPALTATORE: **CONSORZIO CFT** IL DIRETTORE TECNICO: Gian C. Benini

SCALA: 1:100

COMMESSA	LOTTO	FASE	ENTE	TIPO DOC.	OPERA/DISCIPLINA	PROGR.	REV.
IFIN	01	E	ZZ	BA	V	10100	013 A

Rev.	Descrizione	Redatto	Data	Verificato	Data	Approvato	Data	Aut. / Data
A	Emissione	L. Giuseppe	11/07/2018	G. Gian	11/07/2018	P. Marco	11/07/2018	M. Petrangoli

File: IFIN.0.1.E.ZZ.BA.VI.01.0.0.013.A.dwg n. Elab.: