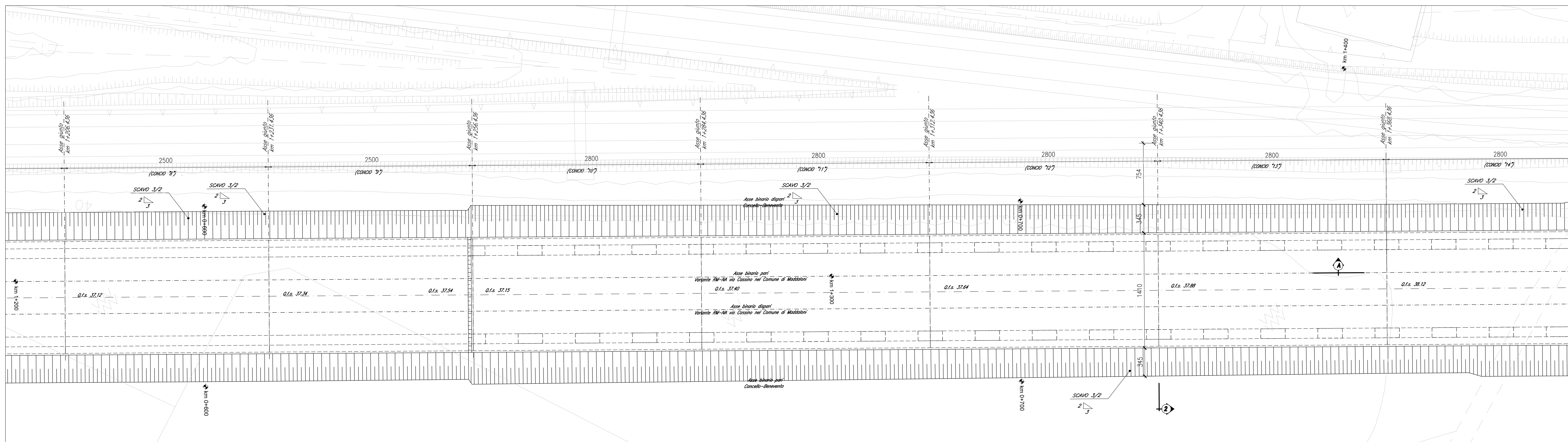


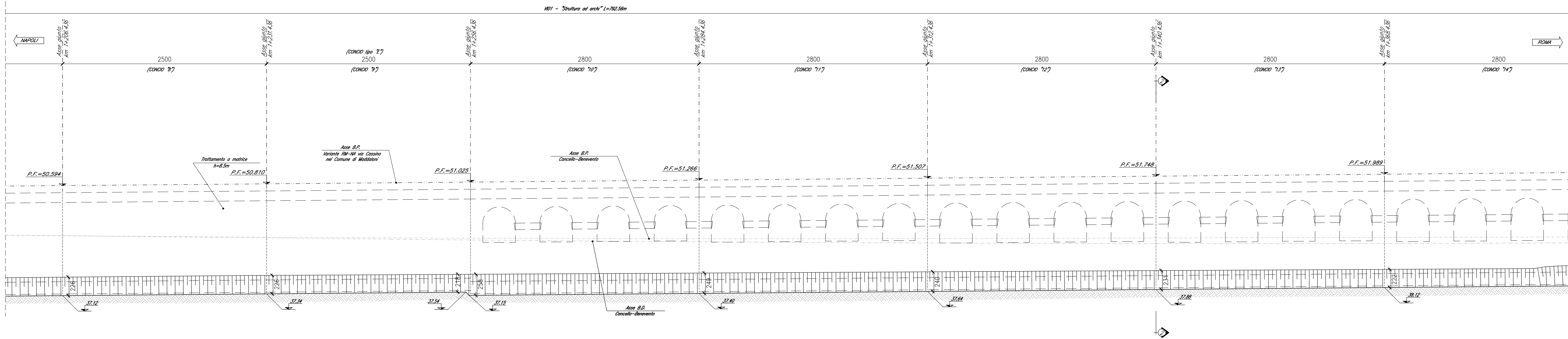
PIANTA SCAVI - CONCI 8-13
SCALA 1:200

ELABORATI DI RIFERIMENTO

DESCRIZIONE	CODICE
Pianta, sezione longitudinale e prospetto - Tav. 1 di 5	IFIN.0.1.E.ZZ.B9.VI.01.0.001
Pianta, sezione longitudinale e prospetto - Tav. 2 di 5	IFIN.0.1.E.ZZ.B9.VI.01.0.002
Pianta, sezione longitudinale e prospetto - Tav. 3 di 5	IFIN.0.1.E.ZZ.B9.VI.01.0.003
Pianta, sezione longitudinale e prospetto - Tav. 4 di 5	IFIN.0.1.E.ZZ.B9.VI.01.0.004
Pianta, sezione longitudinale e prospetto - Tav. 5 di 5	IFIN.0.1.E.ZZ.B9.VI.01.0.005
Sezioni trasversali - Tav. 1 di 7	IFIN.0.1.E.ZZ.BB.VI.01.0.001
Sezioni trasversali - Tav. 2 di 7	IFIN.0.1.E.ZZ.BB.VI.01.0.002
Sezioni trasversali - Tav. 3 di 7	IFIN.0.1.E.ZZ.BB.VI.01.0.003
Sezioni trasversali - Tav. 4 di 7	IFIN.0.1.E.ZZ.BB.VI.01.0.004
Sezioni trasversali - Tav. 5 di 7	IFIN.0.1.E.ZZ.BB.VI.01.0.005
Sezioni trasversali - Tav. 6 di 7	IFIN.0.1.E.ZZ.BB.VI.01.0.006
Sezioni trasversali - Tav. 7 di 7	IFIN.0.1.E.ZZ.BB.VI.01.0.007
Sezioni longitudinali - Tav. 1 di 5	IFIN.0.1.E.ZZ.BA.VI.01.0.001
Sezioni longitudinali - Tav. 2 di 5	IFIN.0.1.E.ZZ.BA.VI.01.0.002
Sezioni longitudinali - Tav. 3 di 5	IFIN.0.1.E.ZZ.BA.VI.01.0.003
Sezioni longitudinali - Tav. 4 di 5	IFIN.0.1.E.ZZ.BA.VI.01.0.004
Sezioni longitudinali - Tav. 5 di 5	IFIN.0.1.E.ZZ.BA.VI.01.0.005
Pianta impalcato e sezione longitudinale - Smaltimento acqua di piattaforma - Tav. 1 di 10	IFIN.0.1.E.ZZ.BA.VI.01.0.006
Pianta impalcato e sezione longitudinale - Smaltimento acqua di piattaforma - Tav. 2 di 10	IFIN.0.1.E.ZZ.BA.VI.01.0.007
Pianta impalcato e sezione longitudinale - Smaltimento acqua di piattaforma - Tav. 3 di 10	IFIN.0.1.E.ZZ.BA.VI.01.0.008
Pianta impalcato e sezione longitudinale - Smaltimento acqua di piattaforma - Tav. 4 di 10	IFIN.0.1.E.ZZ.BA.VI.01.0.009
Pianta impalcato e sezione longitudinale - Smaltimento acqua di piattaforma - Tav. 5 di 10	IFIN.0.1.E.ZZ.BA.VI.01.0.010
Pianta impalcato e sezione longitudinale - Smaltimento acqua di piattaforma - Tav. 6 di 10	IFIN.0.1.E.ZZ.BA.VI.01.0.011
Pianta impalcato e sezione longitudinale - Smaltimento acqua di piattaforma - Tav. 7 di 10	IFIN.0.1.E.ZZ.BA.VI.01.0.012
Pianta impalcato e sezione longitudinale - Smaltimento acqua di piattaforma - Tav. 8 di 10	IFIN.0.1.E.ZZ.BA.VI.01.0.013
Pianta impalcato e sezione longitudinale - Smaltimento acqua di piattaforma - Tav. 9 di 10	IFIN.0.1.E.ZZ.BA.VI.01.0.014
Pianta impalcato e sezione longitudinale - Smaltimento acqua di piattaforma - Tav. 10 di 10	IFIN.0.1.E.ZZ.BA.VI.01.0.015
Scavi: pianta e sezioni - Tav. 1 di 5	IFIN.0.1.E.ZZ.P9.VI.01.0.001
Scavi: pianta e sezioni - Tav. 2 di 5	IFIN.0.1.E.ZZ.P9.VI.01.0.002
Scavi: pianta e sezioni - Tav. 3 di 5	IFIN.0.1.E.ZZ.P9.VI.01.0.003
Scavi: pianta e sezioni - Tav. 4 di 5	IFIN.0.1.E.ZZ.P9.VI.01.0.004
Scavi: pianta e sezioni - Tav. 5 di 5	IFIN.0.1.E.ZZ.P9.VI.01.0.005
Resinatura e capitolato prefabbricato - Particolari costruttivi	IFIN.0.1.E.ZZ.BZ.VI.01.0.001
Opere di finitura impalcato e barriere acustiche - Particolari costruttivi	IFIN.0.1.E.ZZ.BZ.VI.01.0.002
Muretto parabolast e canaletta portacavi - Particolari costruttivi	IFIN.0.1.E.ZZ.BZ.VI.01.0.003



SEZIONE LONGITUDINALE IN ASSE B. P. Variante Roma-Napoli via Cassino nel Comune di Maddaloni - CONCI 8-13
SCALA 1:200



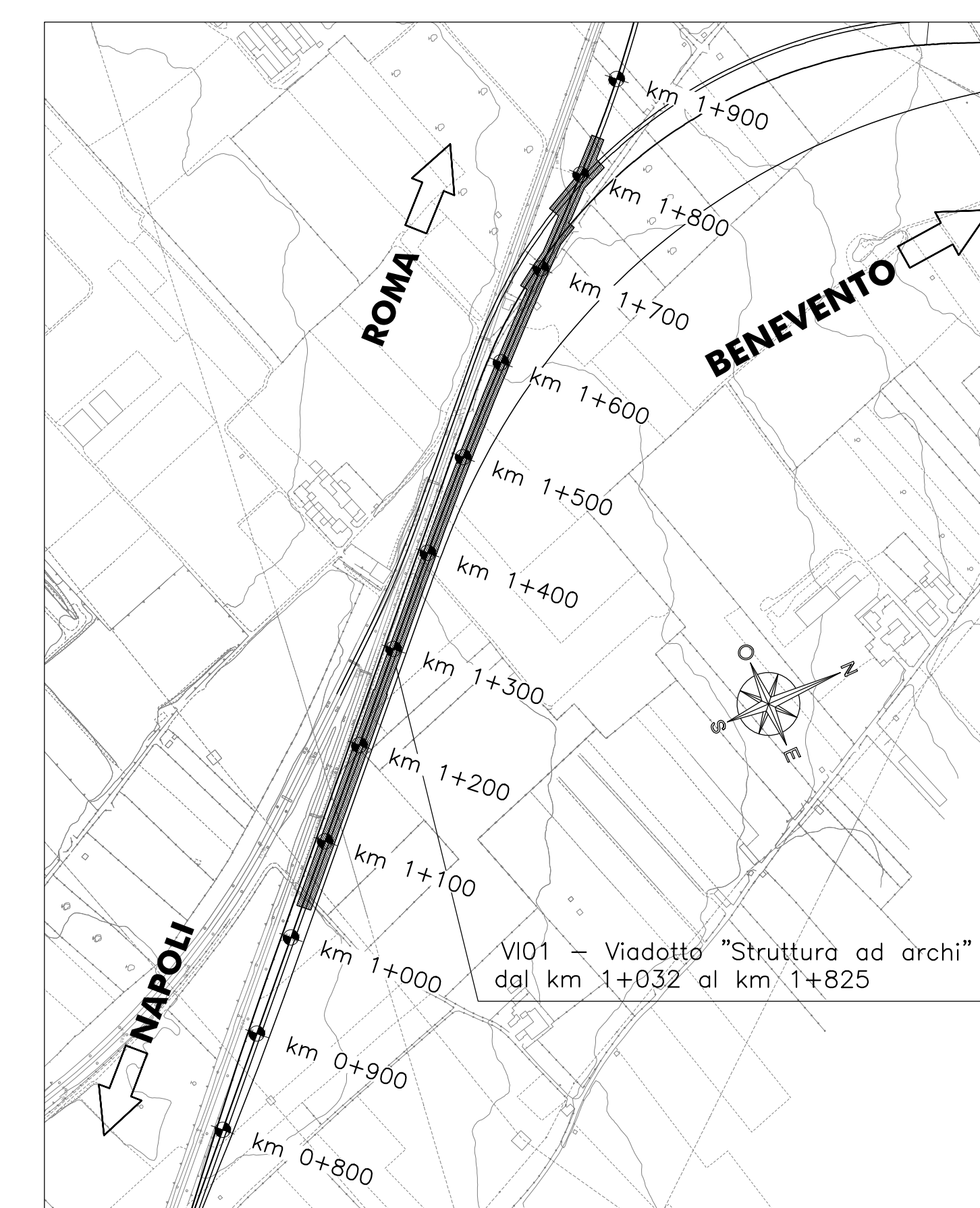
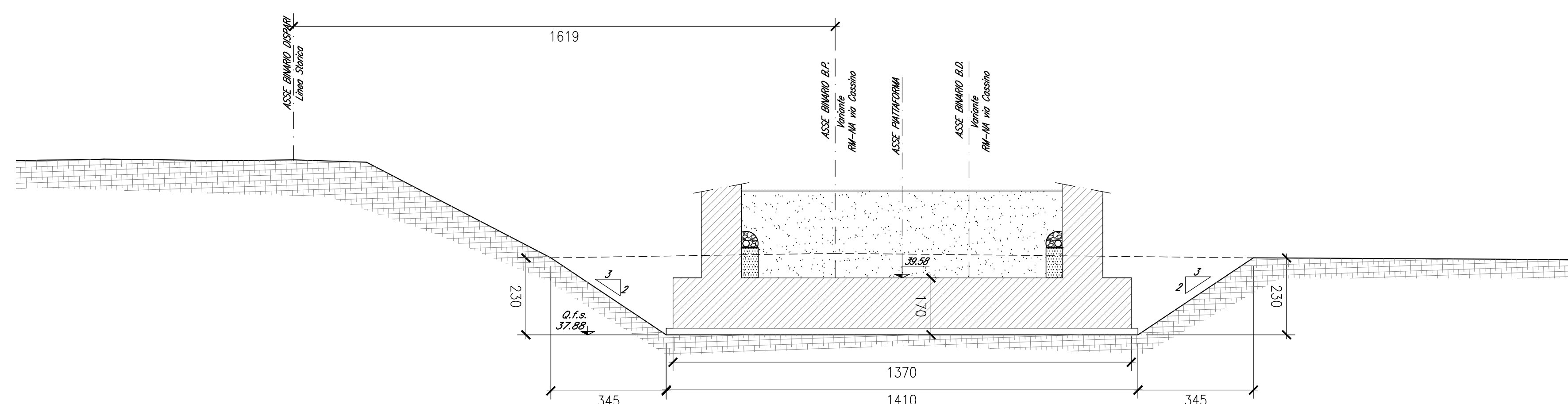
CARATTERISTICHE DEI MATERIALI

Per la tabella materiali e note generali fare riferimento al documento "IFIN.0.1.E.ZZ.IT.0C.00.0.001.A - Tabella Materiali e Note generali".

NOTE GENERALI

- 1) Trattamento "a matrice" delle superfici esterne in elevazione dei conci da 1 a 9.
- 2) Verniciatura delle superfici esterne in elevazione dei conci da "10" a "29":
- preparazione delle superfici mediante idropittura per esterno a base di resine sintetiche disperse in acqua e pigmenti al quarzo;
- mano di fissativo ed isolante composto da leganti della medesima natura;
- verniciatura a più mani mediante pittura per esterni per una quantità totale non inferiore a 1.2 Kg/m2.

SEZIONE 2-2 - km 1+340.436
SCALA 1:100



COMMITTENTE: **RFI** RETE FERROVIARIA ITALIANA GRUPPO FERROVIE DELLO STATO ITALIANE

DIREZIONE LAVORI: **ITALFER** GRUPPO FERROVIE DELLO STATO ITALIANE

APPALTATORE: **CONSORZIO CFT**

PROGETTAZIONE: **PROGETTISTA:** Prof. Ing. MARCO PETRANGOLI
DIRETTORE DELLA PROGETTAZIONE: Ing. PIETRO MAZZOLI

PROGETTO ESECUTIVO

ITINERARIO NAPOLI-BARI
RADDOPPIO TRATTA CANCELLO-BENEVENTO
1° LOTTO FUNZIONALE CANCELLO-FRASSO TELESINO E VARIANTE ALLA LINEA ROMA-NAPOLI VIA CASSINO NEL COMUNE DI MADDALONI

VIADOTTO dal km 1+032 al km 1+825
Viadotto "Struttura ad archi"
Scavi: pianta e sezioni - Tav. 2 di 5

APPALTATORE: **CONSORZIO CFT** IL DIRETTORE TECNICO Gen. C. BENE 13/09/2018

SCALA: 1:200

COMMESSA	LOTTO	FASE	ENTE	TIPO DOC.	OPERA/DISCIPLINA	PROGR.	REV.
IFIN	01	EZZ	P9	V	I0100	002	B

Rev.	Descrizione	Redatto	Data	Verificato	Data	Approvato	Data	Aut. / Data
A	Emissione	L. Casanova	11/07/2018	G. Usc	11/07/2018	P. Masci	11/07/2018	M. Petrangoli
B	Rev. Integrazione ITF 25/01/18	L. Casanova	13/09/2018	G. Usc	13/09/2018	P. Masci	13/09/2018	

File: IFIN.0.1.E.ZZ.P9.VI.01.0.002.B.dwg n. Elab.: 13/09/2018