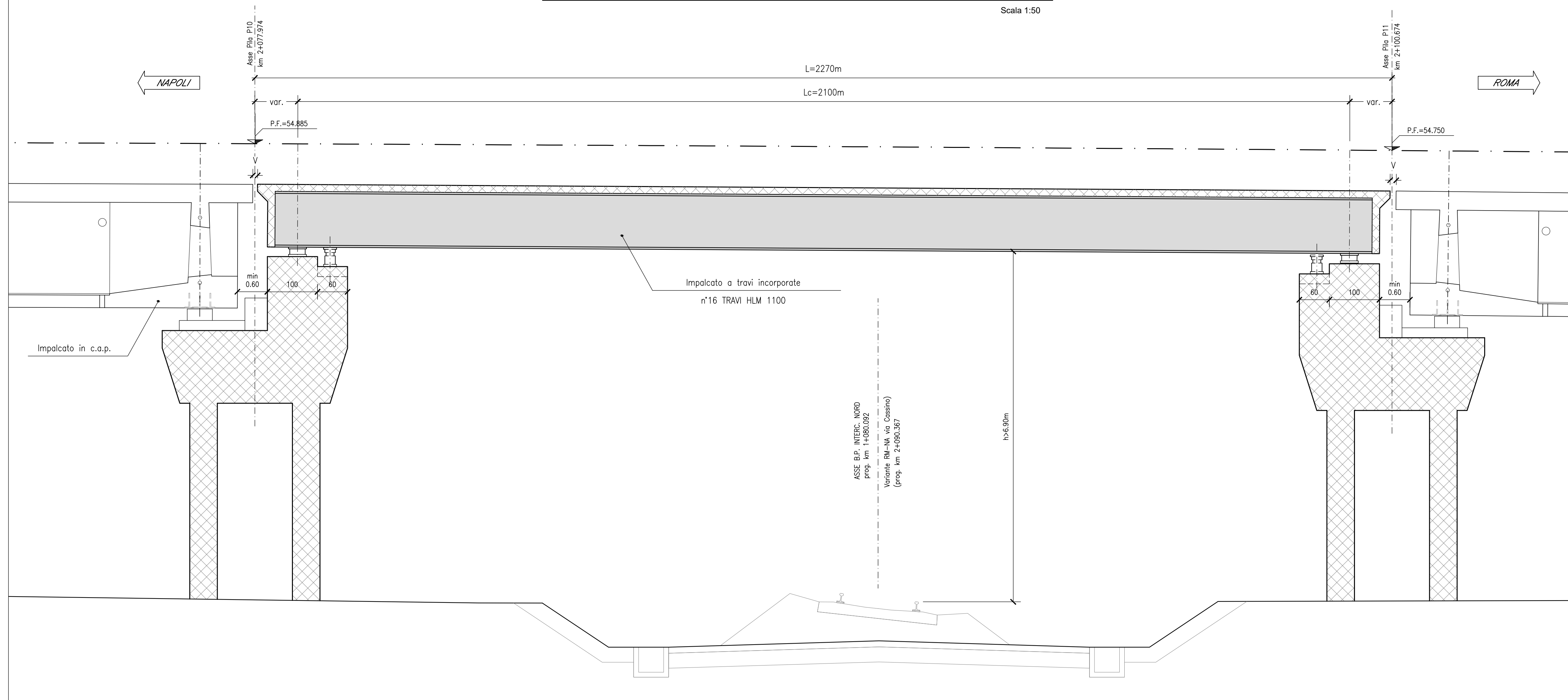


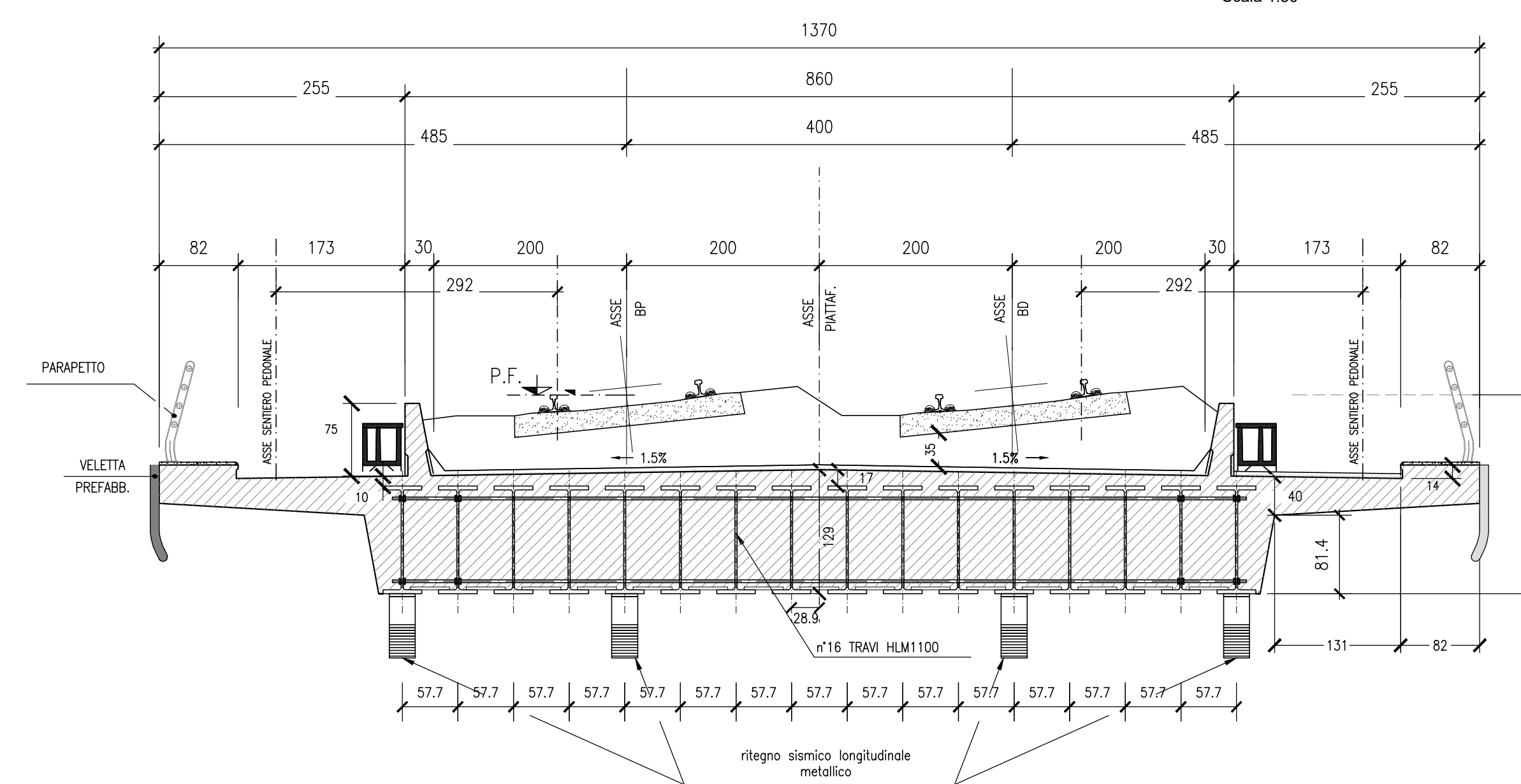
SEZIONE LONGITUDINALE IMPALCATO Lc=21.00m

Scala 1:50



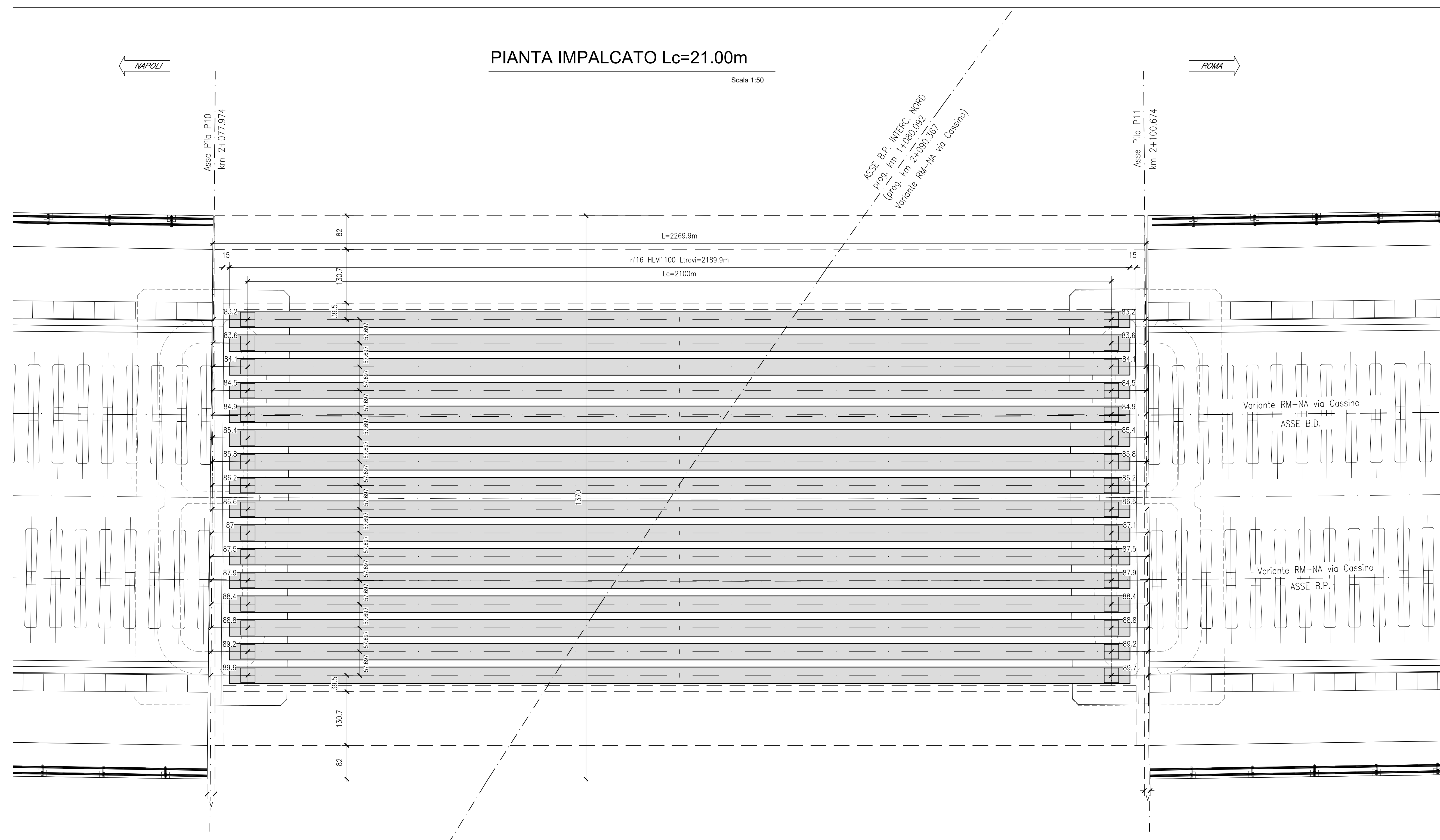
SEZIONE TRASVERSALE IMPALCATO Lc=21.00m

Scala 1:50



PIANTA IMPALCATO Lc=21.00m

Scala 1:50



ELABORATI DI RIFERIMENTO

DESCRIZIONE	CODICE
Pianta scavi e sezione longitudinale - Tav. 1 di 3	IFIN.0.1.E.ZZ.PZ.VI.02.0.0.001.A
Pianta scavi e sezione longitudinale - Tav. 2 di 3	IFIN.0.1.E.ZZ.PZ.VI.02.0.0.002.A
Pianta scavi e sezione longitudinale - Tav. 3 di 3	IFIN.0.1.E.ZZ.PZ.VI.02.0.0.003.A
Pianta fondazioni, impalcato e prospetto - Tav. 1 di 3	IFIN.0.1.E.ZZ.PZ.VI.02.0.0.005.A
Pianta fondazioni, impalcato e prospetto - Tav. 2 di 3	IFIN.0.1.E.ZZ.PZ.VI.02.0.0.006.A
Pianta fondazioni, impalcato e prospetto - Tav. 3 di 3	IFIN.0.1.E.ZZ.PZ.VI.02.0.0.007.A
Impalcato a travi incorporate L=22.70m (Lc=21.00m)	IFIN.0.1.E.ZZ.BB.VI.02.0.7.001.A
doppio binario: pianta e sezioni	
Carpenteria pile da P1 a P9 e da P12 a P14	IFIN.0.1.E.ZZ.BZ.VI.02.0.5.001.A
Carpenteria pile P10 e P11	IFIN.0.1.E.ZZ.BZ.VI.02.0.5.002.A
Carpenteria spalla S1 - Tav. 1 di 2	IFIN.0.1.E.ZZ.BB.VI.02.0.4.001.A
Carpenteria spalla S1 - Tav. 2 di 2	IFIN.0.1.E.ZZ.BB.VI.02.0.4.002.A
Carpenteria spalla S2 - Tav. 1 di 2	IFIN.0.1.E.ZZ.BB.VI.02.0.4.003.A
Carpenteria spalla S2 - Tav. 2 di 2	IFIN.0.1.E.ZZ.BB.VI.02.0.4.004.A
Apparecchi di appoggio e giunti impalcato a travi incorporate L=22.70m (Lc=21.00m) doppio binario	IFIN.0.1.E.ZZ.BZ.VI.02.0.7.001.A

CARATTERISTICHE DEI MATERIALI

Per la tabella materiali e note generali fare riferimento al documento "IFIN.0.1.E.ZZ.IT.0C.00.0.0.001.A - Tabella Materiali e Note generali".

NOTE GENERALI

1) Per i ritegni sismici longitudinali e trasversali riferiti agli impalcato in c.p.p. L=25m (Lc=22.80m) è previsto l'impiego di profili metallici inglobati nel getto di calcestruzzo ed opportunamente ancorati al pavimento/muro frontale spalle.

COMMITTENTE:



DIREZIONE LAVORI:



APPALTATORE:



PROGETTAZIONE:

RAGGRUPPAMENTO TEMPORANEO PROGETTISTI:

PROGETTISTA: Prof. Ing. MARCO PETRANGOLI

DIRETTORE DELLA PROGETTAZIONE: Ing. PIETRO MAZZOLI

PROGETTO ESECUTIVO

ITINERARIO NAPOLI-BARI
RADDOPPIO TRATTA CANCELLO-BENEVENTO
1° LOTTO FUNZIONALE CANCELLO-FRASSO TELESINO E VARIANTE ALLA LINEA ROMA-NAPOLI VIA CASSINO NEL COMUNE MADDALONI

VIADOTTO dal km 1+828 al km 2+201

Viadotto CANCELLO

Impalcato a travi incorporate L=22.70m (Lc=21.00m) doppio binario: pianta e sezioni

APPALTATORE: CONSORZIO CFT IL DIRETTORE TECNICO Gen. C. BENEVI 11/07/2018	SCALA: 1:50
---	----------------

COMMESSA LOTTO FASE ENTE TIPO DOC. OPERA/DISCIPLINA Progr. REV.

IFIN 01 E ZZ BB V10207 001 A

Rev.	Descrizione	Redatto	Data	Verificato	Data	Approvato	Data	AutORIZZATO	Data
A	Emissione	L. Cassaroli	11/07/2018	G. Usc	11/07/2018	P. Mezzalana	11/07/2018	M. Petrangoli	11/07/2018