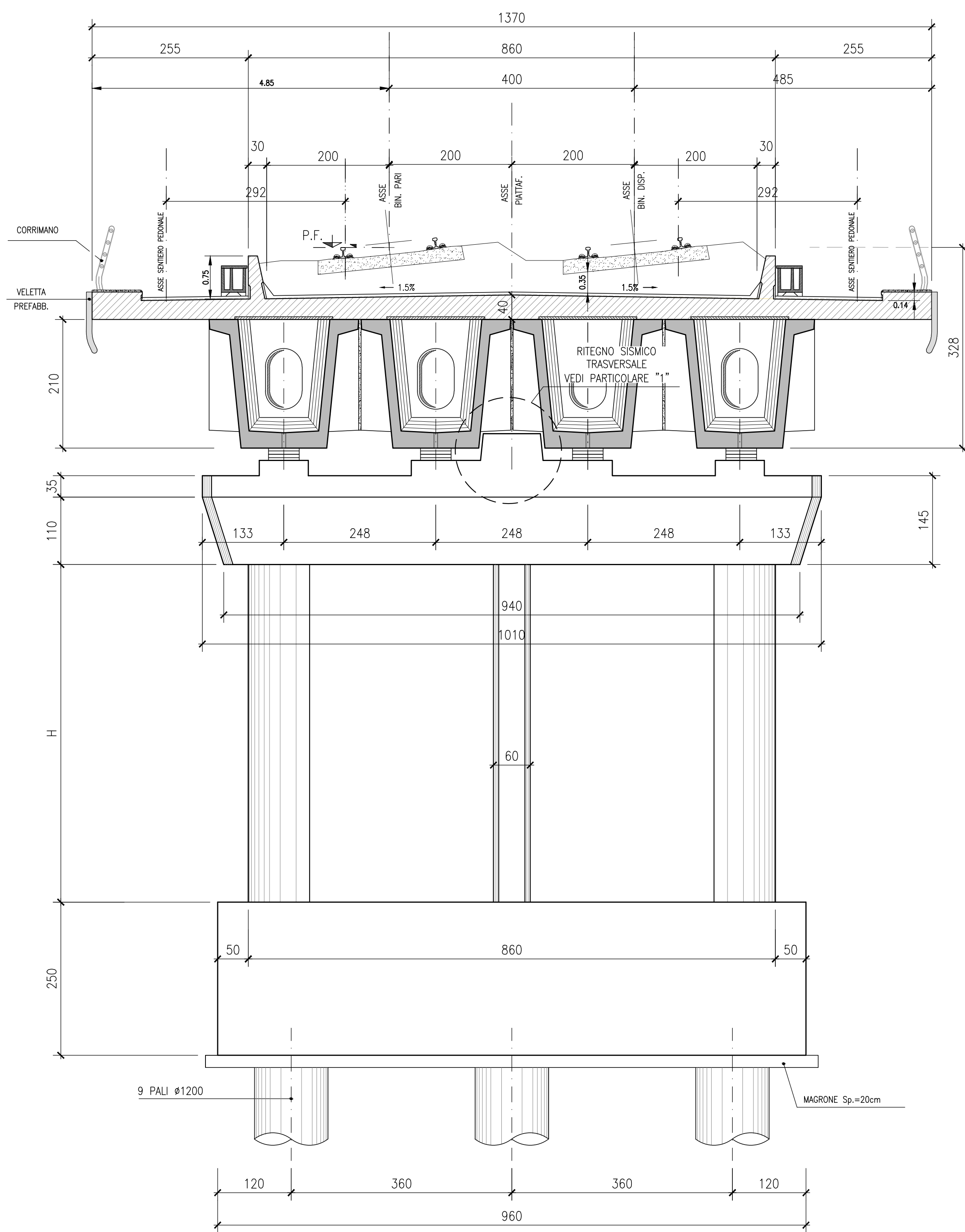
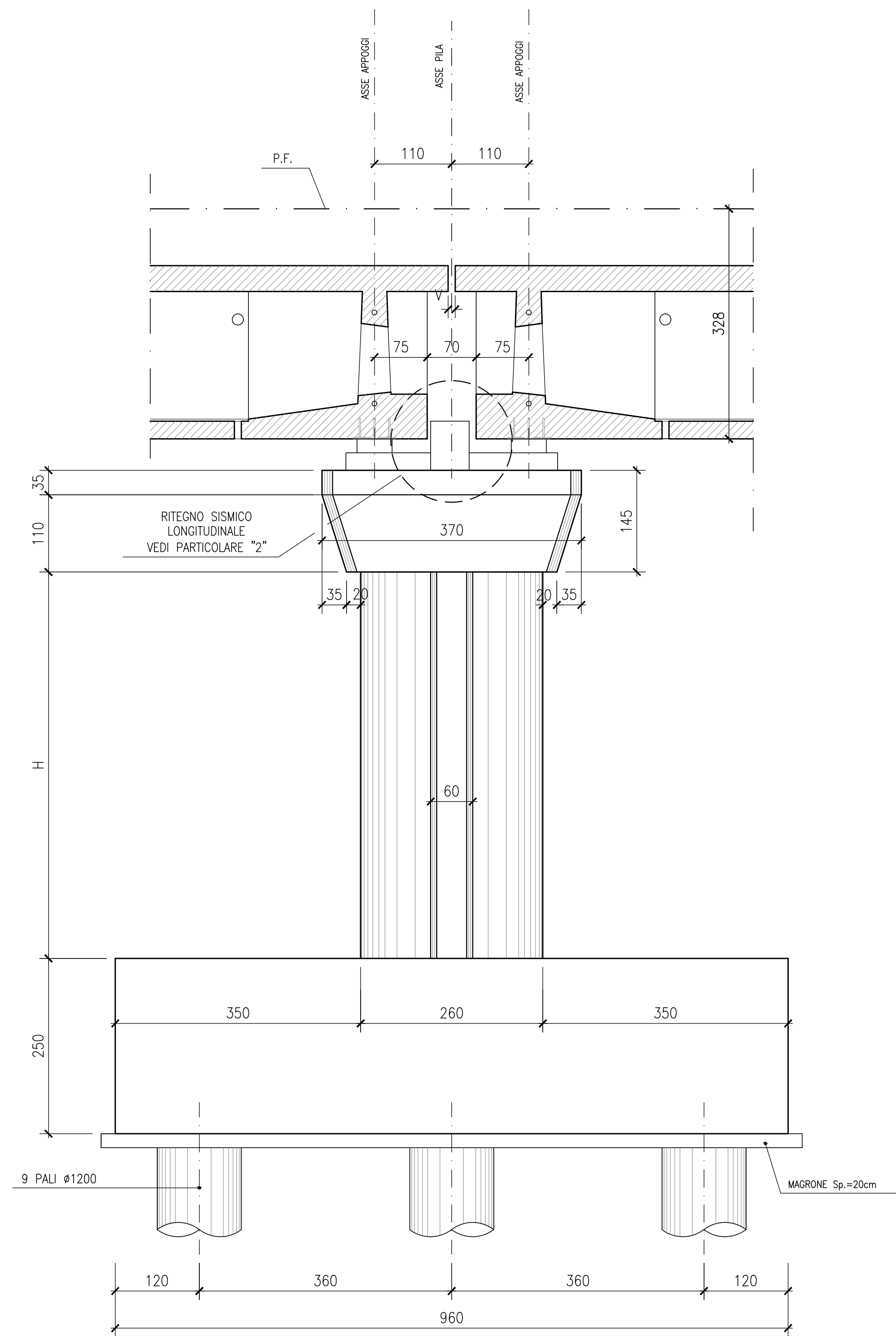


SEZIONE/PROSPETTO TRASVERSALE
Scala 1:50

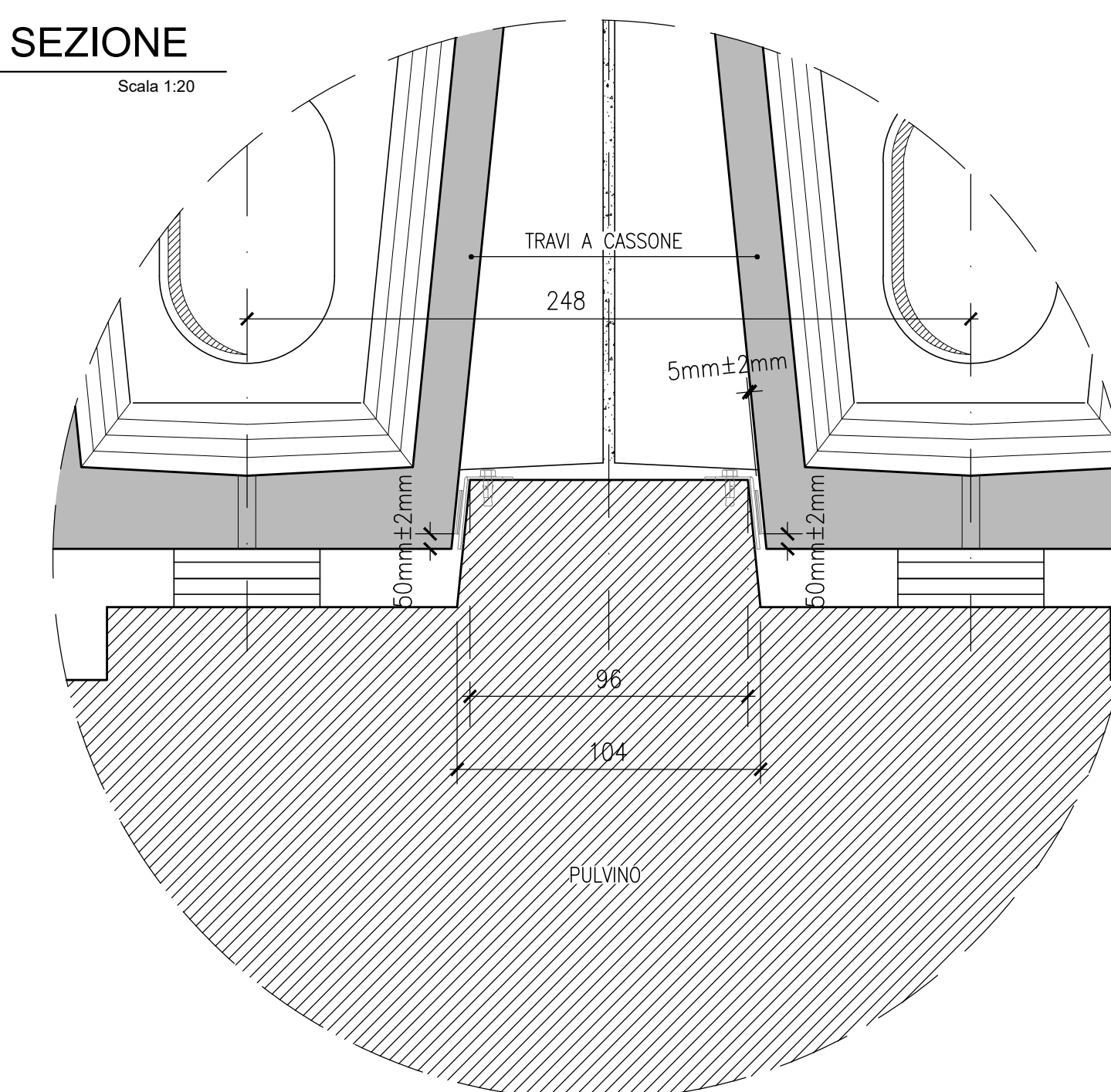


SEZIONE/PROSPETTO LONGITUDINALE
Scala 1:50

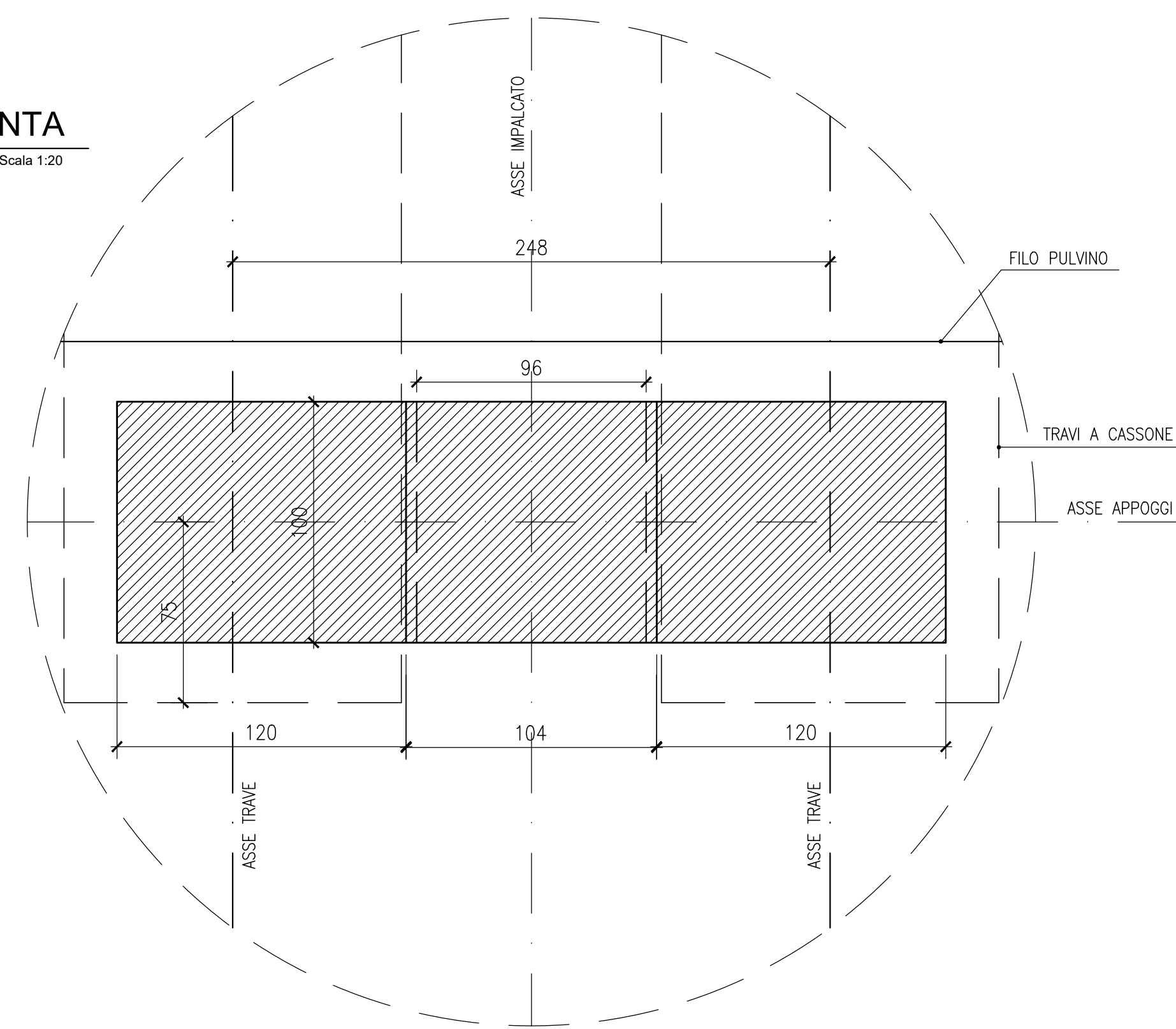


PARTICOLARE "1"

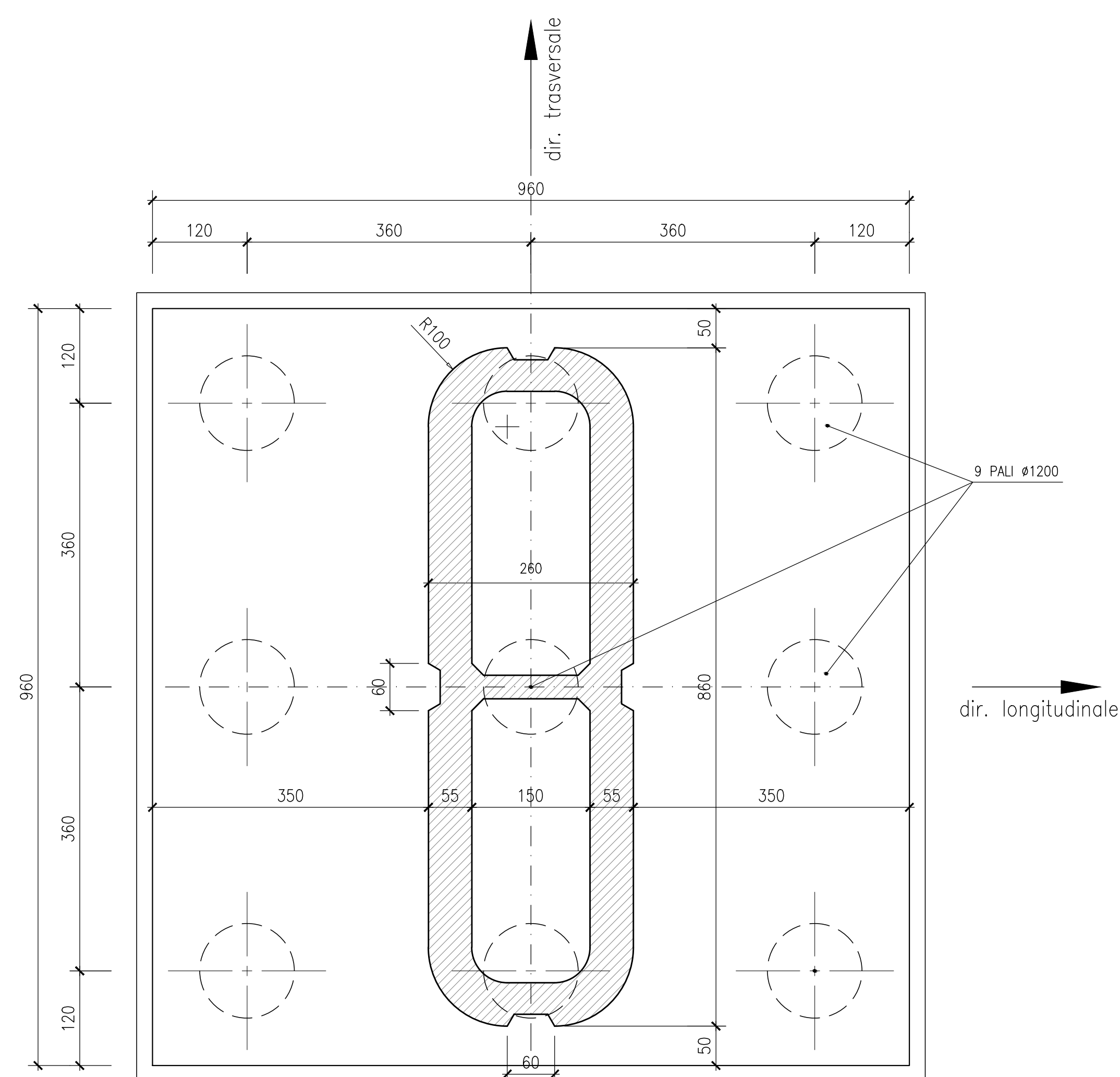
SEZIONE
Scala 1:20



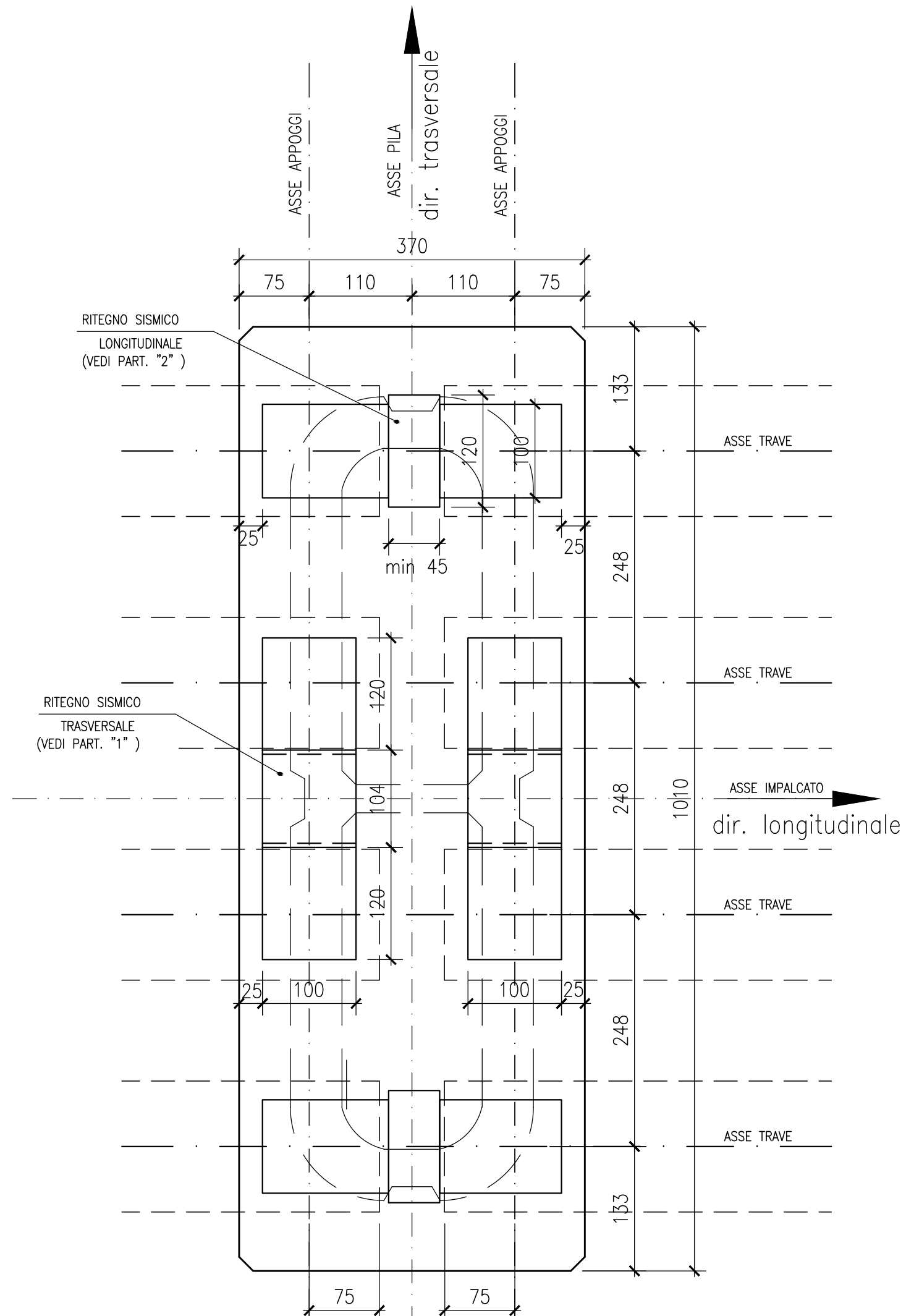
PIANTA
Scala 1:20



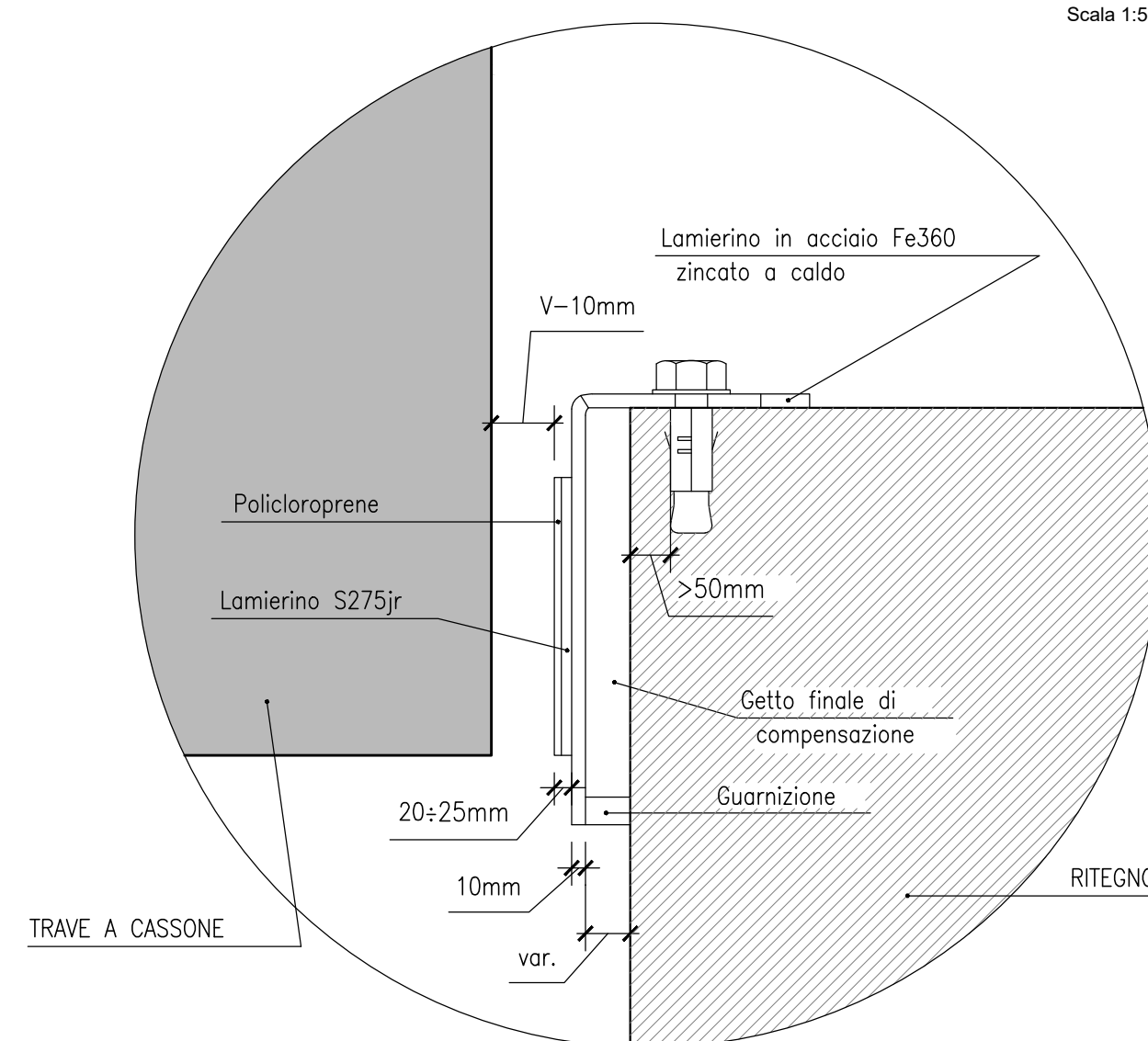
PIANTA ALLO SPICCATO
Scala 1:50



PIANTA PULVINO
Scala 1:50

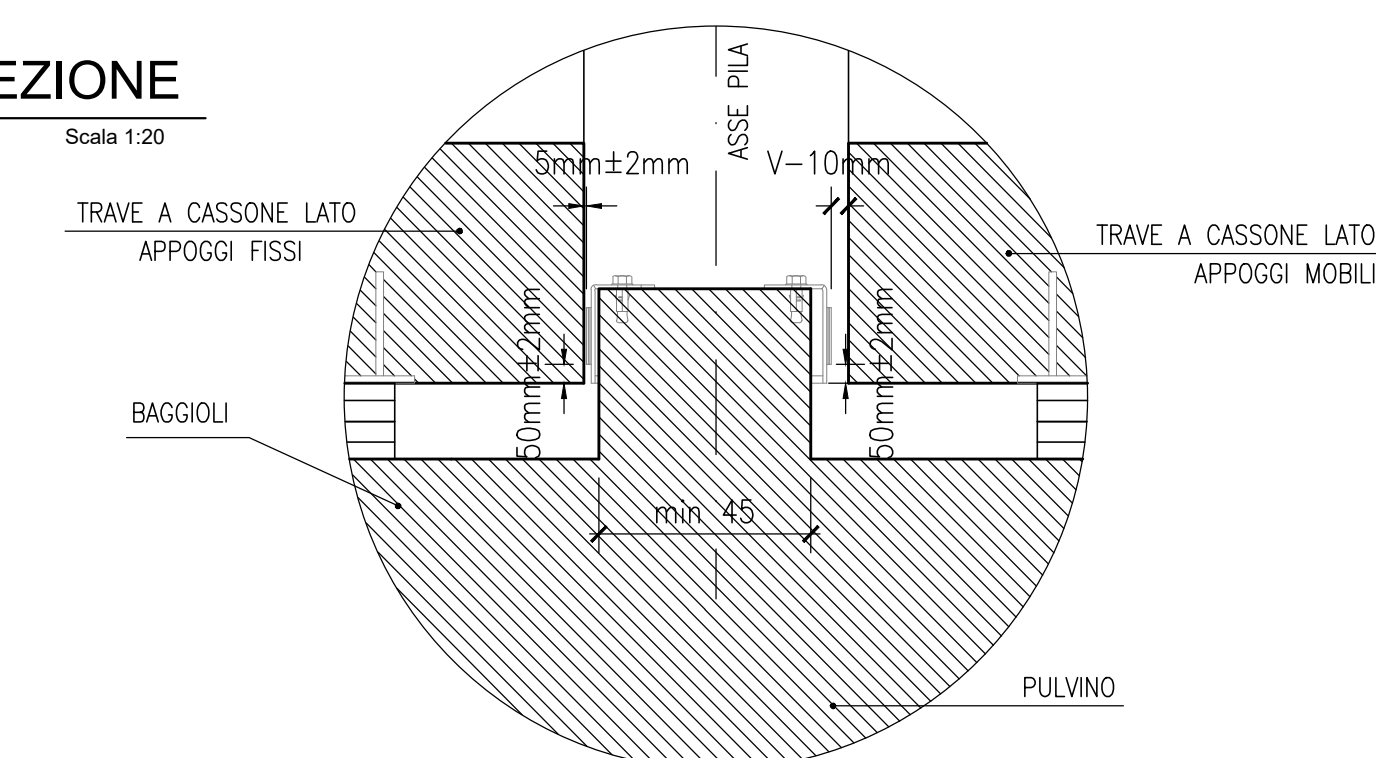


DETTAGLIO BATTUTA RITEGNI SISMICI
Scala 1:5

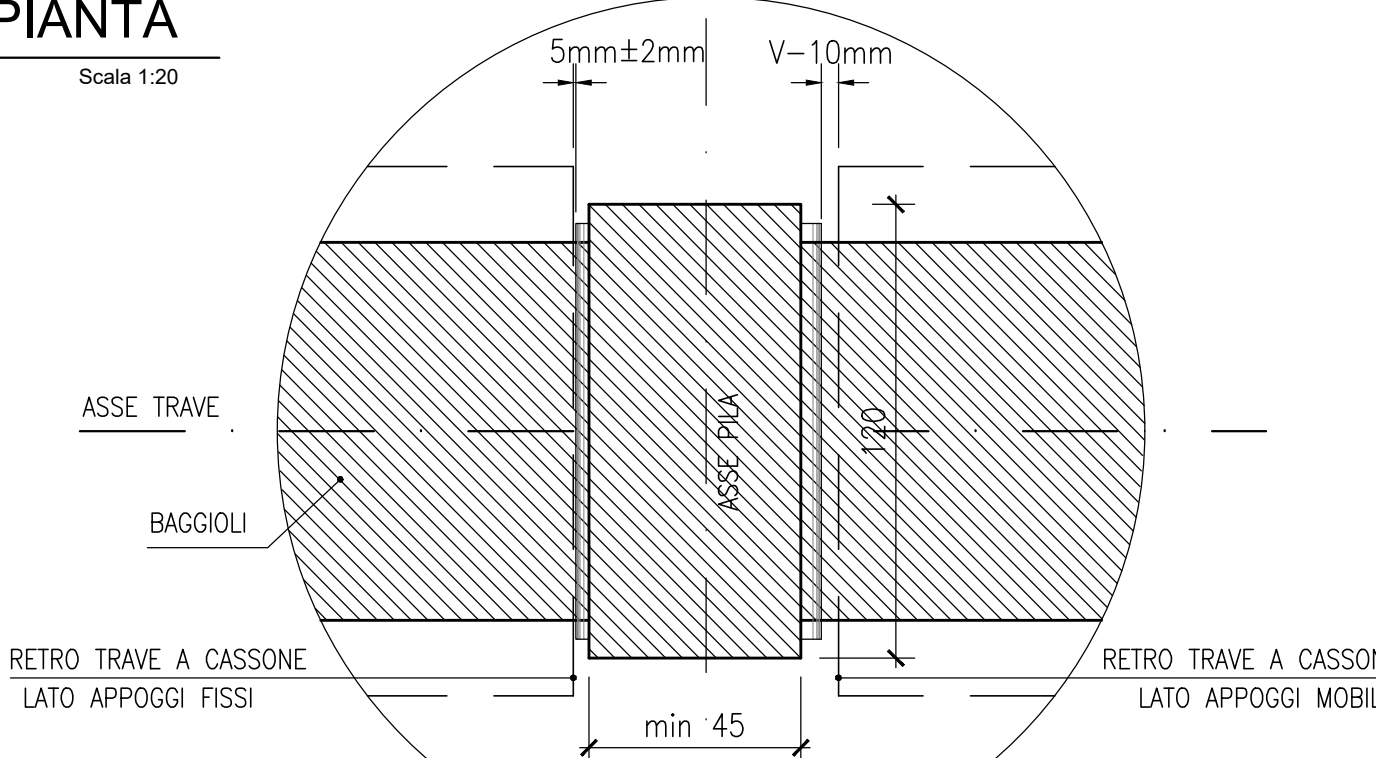


PARTICOLARE "2"

SEZIONE
Scala 1:20



PIANTA
Scala 1:20



ELABORATI DI RIFERIMENTO

DESCRIZIONE

Pianta scavi e sezione longitudinale - Tav. 1 di 3
Pianta scavi e sezione longitudinale - Tav. 2 di 3
Pianta scavi e sezione longitudinale - Tav. 3 di 3
Pianta fondazioni, impalcato e prospetto - Tav. 1 di 3
Pianta fondazioni, impalcato e prospetto - Tav. 2 di 3
Pianta fondazioni, impalcato e prospetto - Tav. 3 di 3
Impalcato a travi incorporate L=22.70m (Lc=21.00m)
doppio binario: pianta e sezioni
Carpenteria pile da P1 a P9 e da P12 a P14
Carpenteria spalla S1 - Tav. 1 di 2
Carpenteria spalla S1 - Tav. 2 di 2
Carpenteria spalla S2 - Tav. 1 di 2
Carpenteria spalla S2 - Tav. 2 di 2
Apparecchi di appoggio e giunti impalcato a travi incorporate L=22.70m (Lc=21.00m) doppio binario

CODICE

IF1N.0.1.E.ZZ.VI.02.0.0.001
IF1N.0.1.E.ZZ.VI.02.0.0.002
IF1N.0.1.E.ZZ.VI.02.0.0.003
IF1N.0.1.E.ZZ.VI.02.0.0.005
IF1N.0.1.E.ZZ.VI.02.0.0.006
IF1N.0.1.E.ZZ.VI.02.0.0.007
IF1N.0.1.E.ZZ.VI.02.0.7.001
IF1N.0.1.E.ZZ.BZ.VI.02.0.5.001
IF1N.0.1.E.ZZ.BZ.VI.02.0.5.002
IF1N.0.1.E.ZZ.BB.VI.02.0.4.001
IF1N.0.1.E.ZZ.BB.VI.02.0.4.002
IF1N.0.1.E.ZZ.BB.VI.02.0.4.003
IF1N.0.1.E.ZZ.BB.VI.02.0.4.004
IF1N.0.1.E.ZZ.BZ.VI.02.0.7.001

CARATTERISTICHE DEI MATERIALI

Per la tabella materiali e note generali fare riferimento al documento "IF1N.0.1.E.ZZ.TT.OC.00.0.0.001 - Tabella Materiali e Note generali".

NOTE GENERALI

1) Per i ritegni sismici longitudinali e trasversali afferenti agli impalcato in c.a.p. L=25m (Lc=22.80m) è previsto l'impiego di profili metallici inglobati nel getto di calcestruzzo ed opportunamente ancorati al pulvino/muro frontale spalle.

COMMITTENTE:



DIREZIONE LAVORI:



APPALTATORE:



PROGETTAZIONE:

RAAGGRUPPAMENTO TEMPORANEO PROGETTISTI

CONSORZIO CFT & DIRETTORE TECNICO
Geom. C. Bianchi

PIZZAROTTI & SINTAGMA & INTERFERA

PROGETTISTA:
Prof. Ing. MARCO PETRANGELI

DIRETTORE DELLA PROGETTAZIONE:
Ing. PIETRO MAZZOLI

Responsabile integrazione fra le varie prestazioni specialistiche

PROGETTO ESECUTIVO

ITINERARIO NAPOLI-BARI RADDOPPIO TRATTA CANCELLO-BENEVENTO LOTTO FUNZIONALE CANCELLO-FRASSO TELESINO E VARIANTE ALLA LINEA ROMA-NAPOLI VIA CASSINO NEL COMUNE MADDALONI

VIADOTTO dal km 1+828 al km 2+201

Viadotto CANCELLO

Carpenteria pile da P1 a P9 e da P12 a P14

APPALTATORE

CONSORZIO CFT & DIRETTORE TECNICO
Geom. C. Bianchi

13/09/2018

COMMESSA LOTTO FASE ENTE TIPO DOC. OPERA/DISCIPLINA PROG. REV.

IF1N 01 E Z Z B Z VI10205 001 B

Rev. Descrizione Redatto Data Verificato Data Approvato Data Autorizzato Data

A Emissione L. Giamberini 11/01/2018 G. Ima 11/01/2018 P. Mazzoli 11/01/2018 M. Petrangeli

B Rev. Annullata IT 20/08/18 L. Giamberini 13/09/2018 G. Ima 13/09/2018 P. Mazzoli 13/09/2018

13/09/2018

File: IF1N.0.1.E.ZZ.BZ.VI.02.0.5.001.B.dwg

n. Elab.: