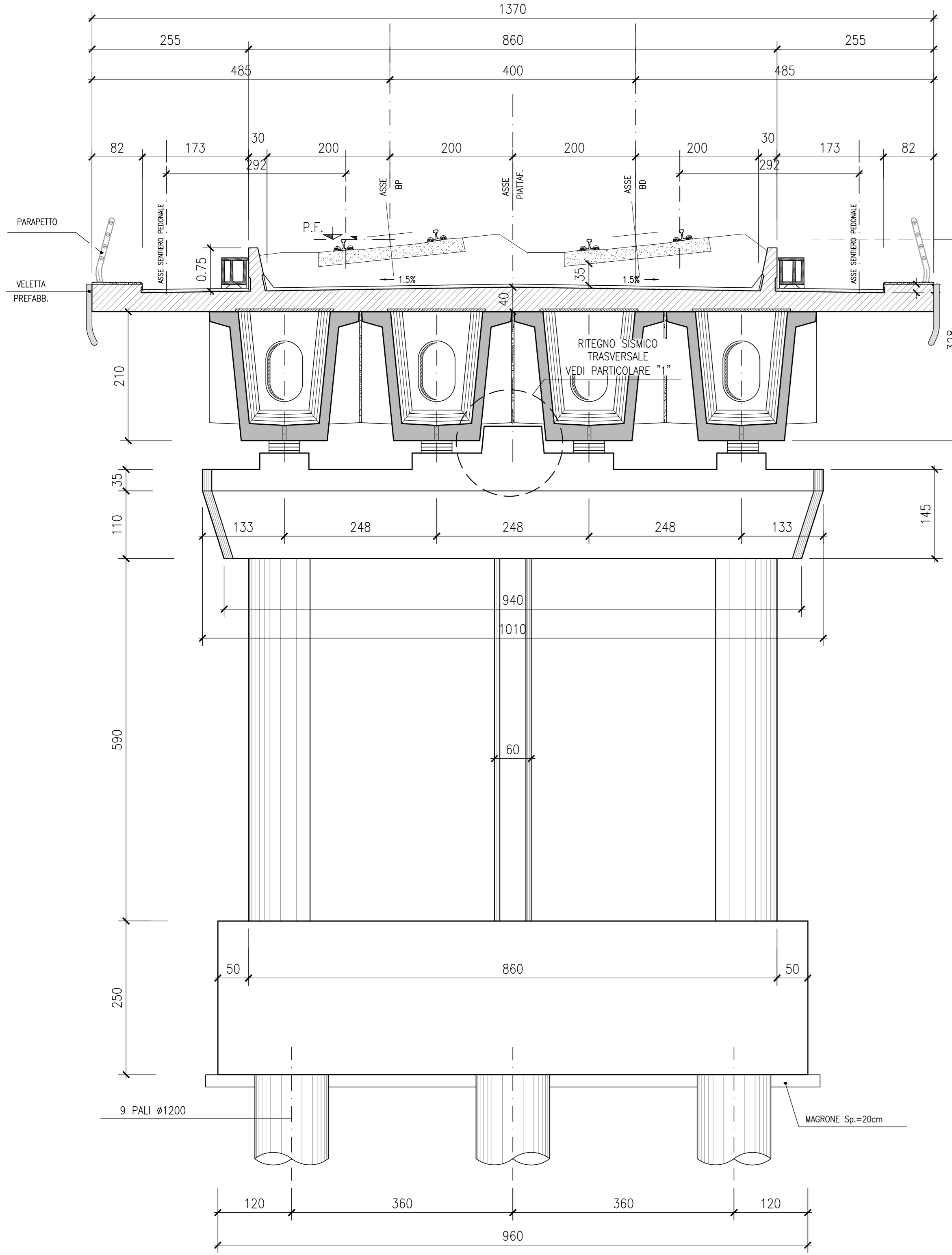
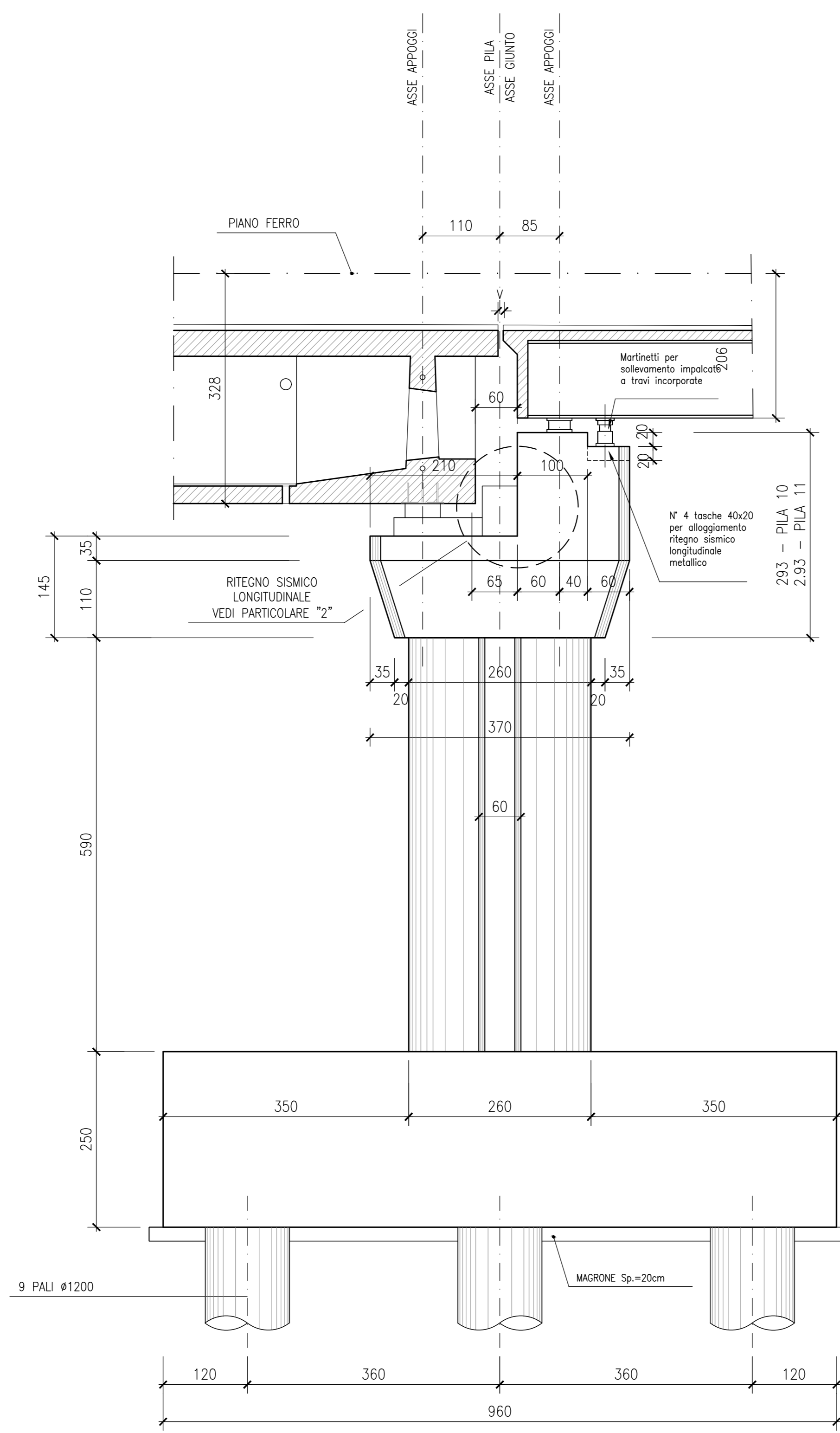


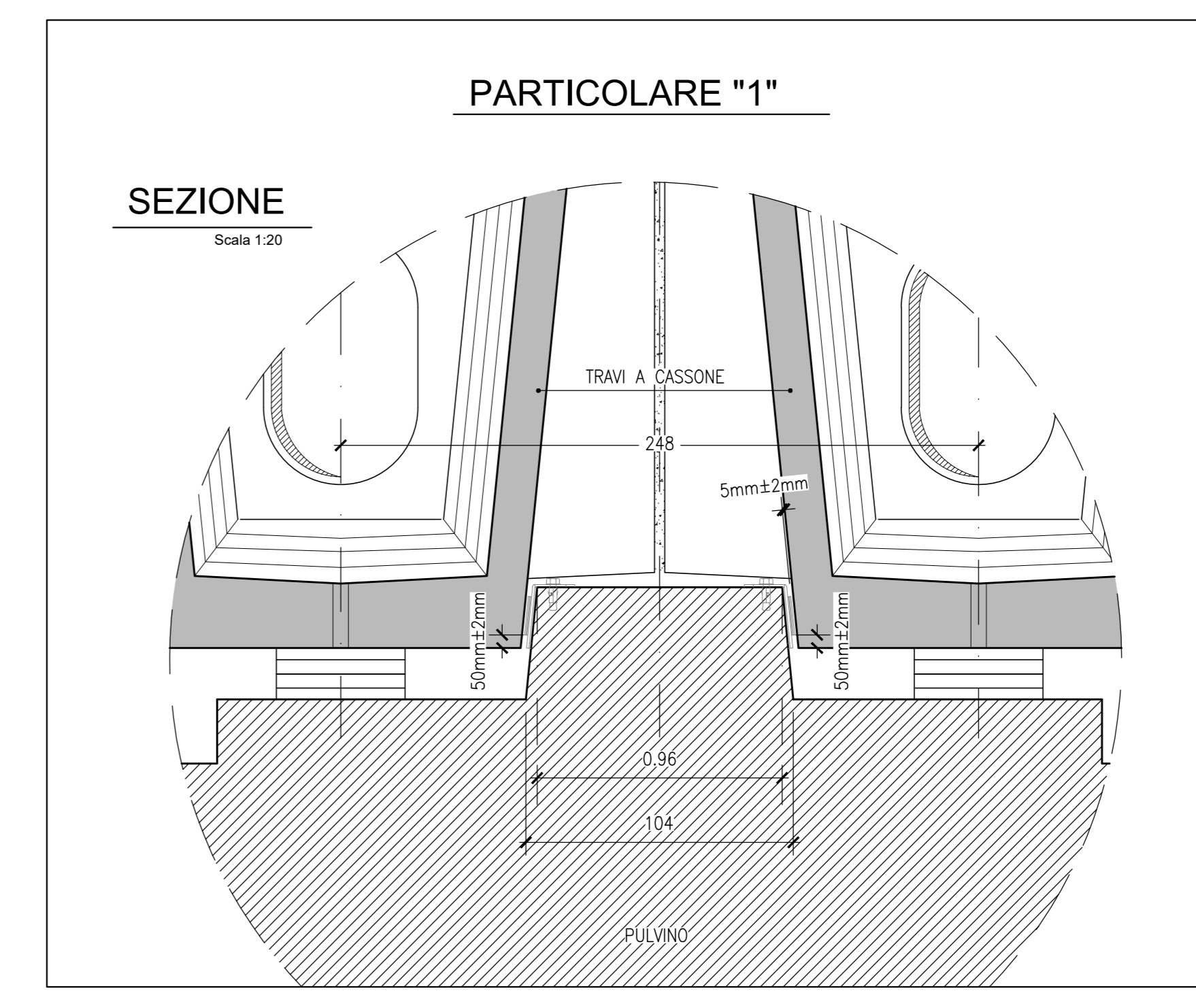
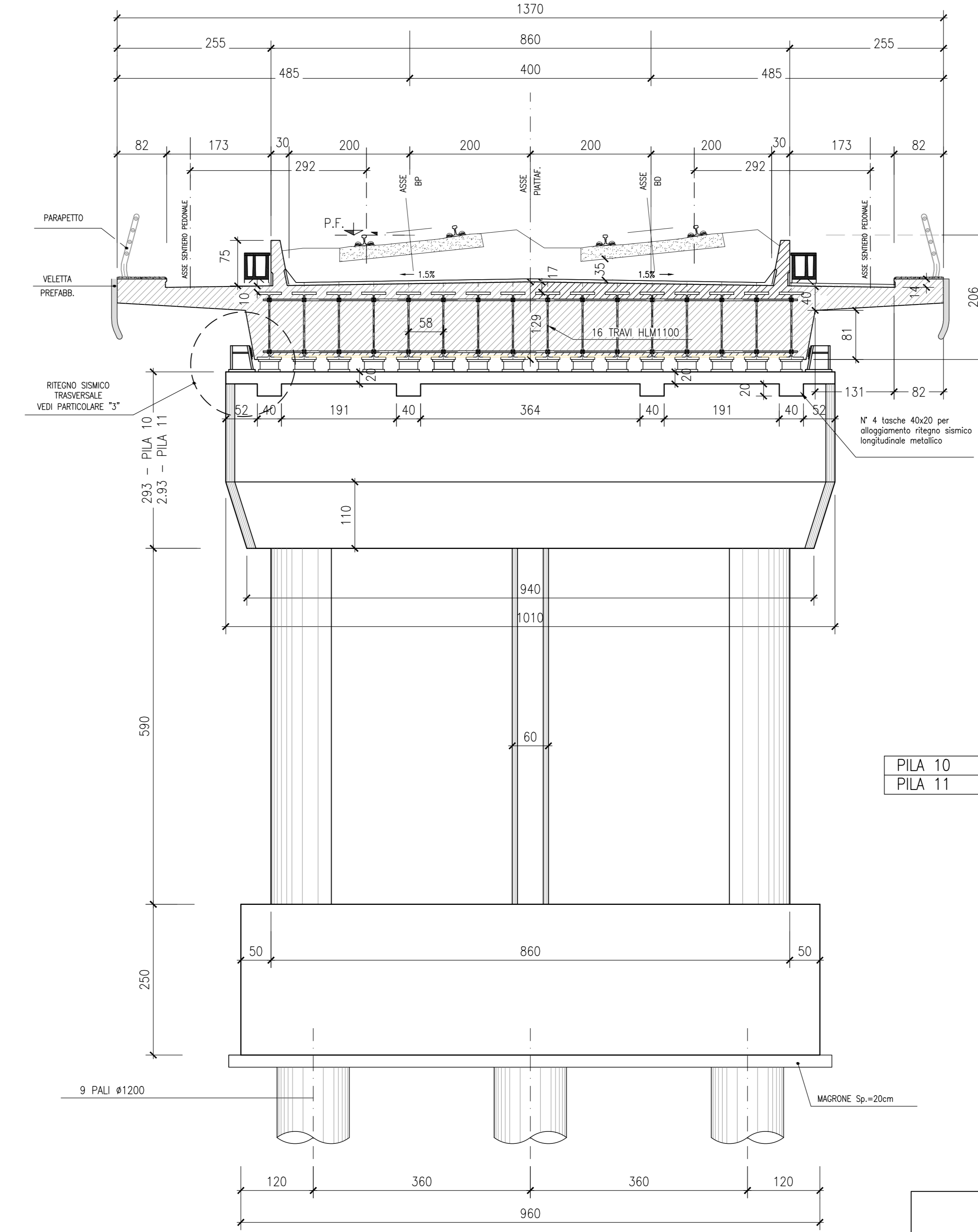
**SEZIONE/PROSPETTO TRASVERSALE**  
(lato impalcato in c.a.p.)



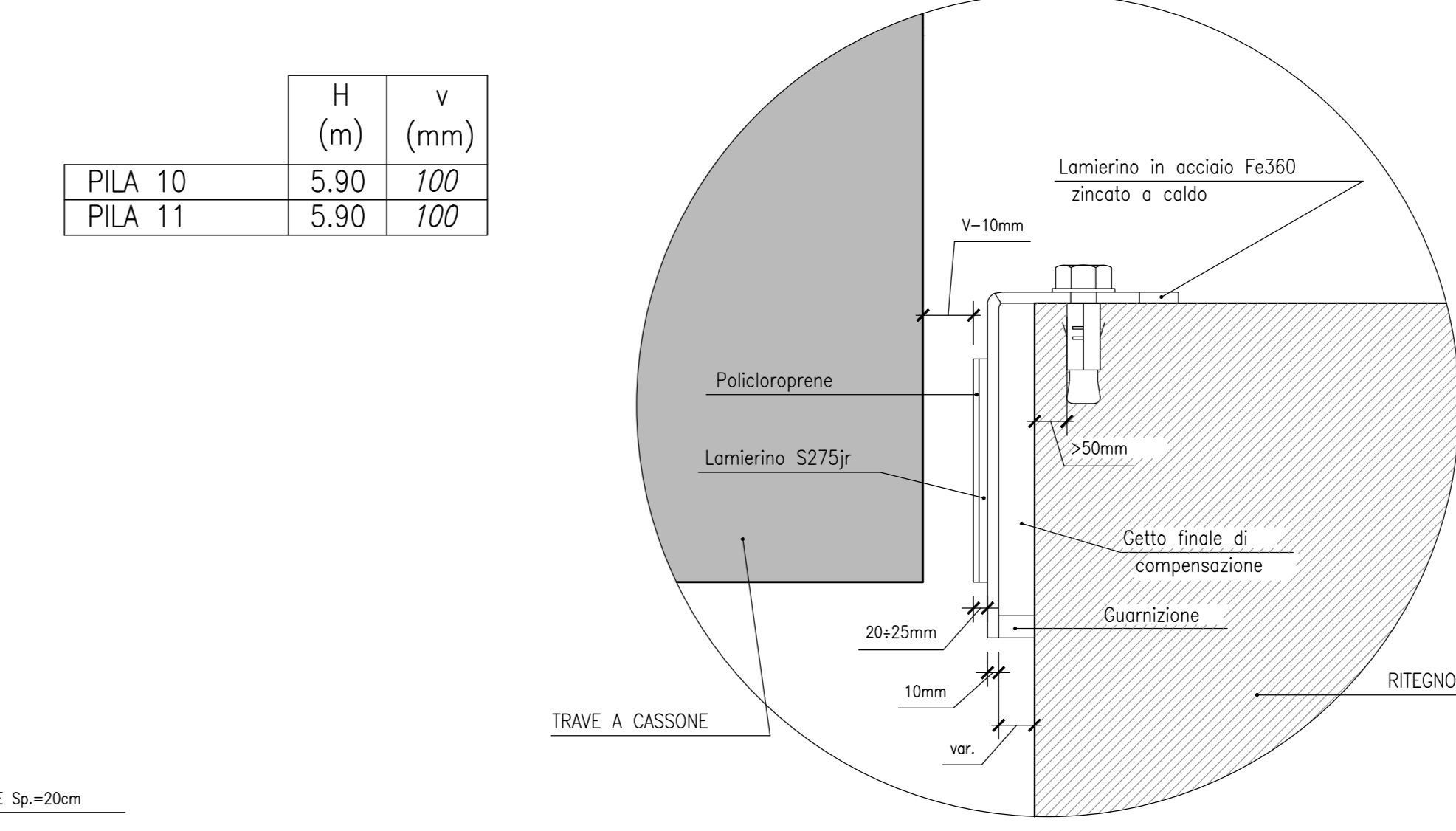
**SEZIONE/PROSPETTO LONGITUDINALE**



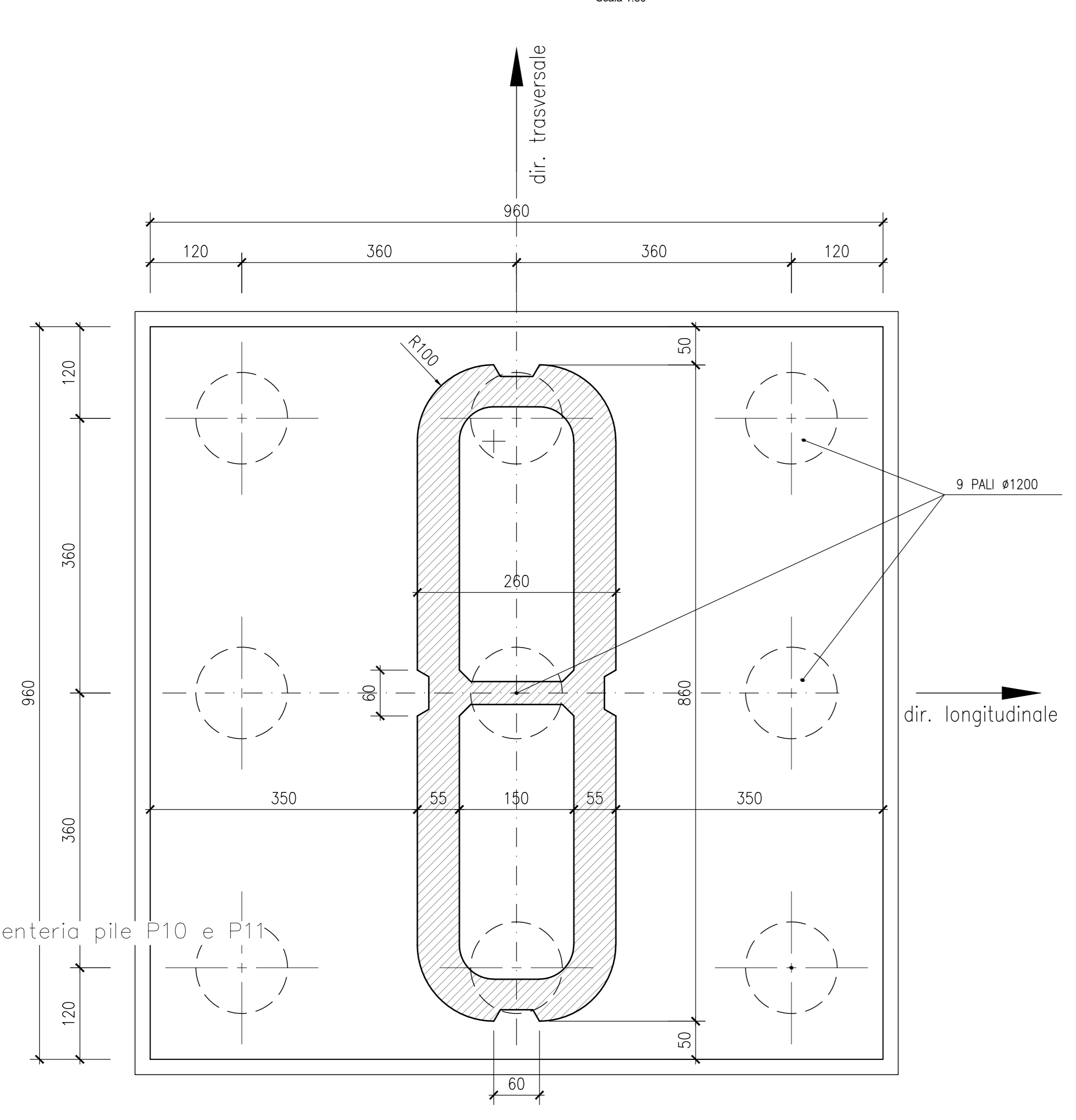
**SEZIONE/PROSPETTO TRASVERSALE**  
(lato impalcato a travi incorporate)



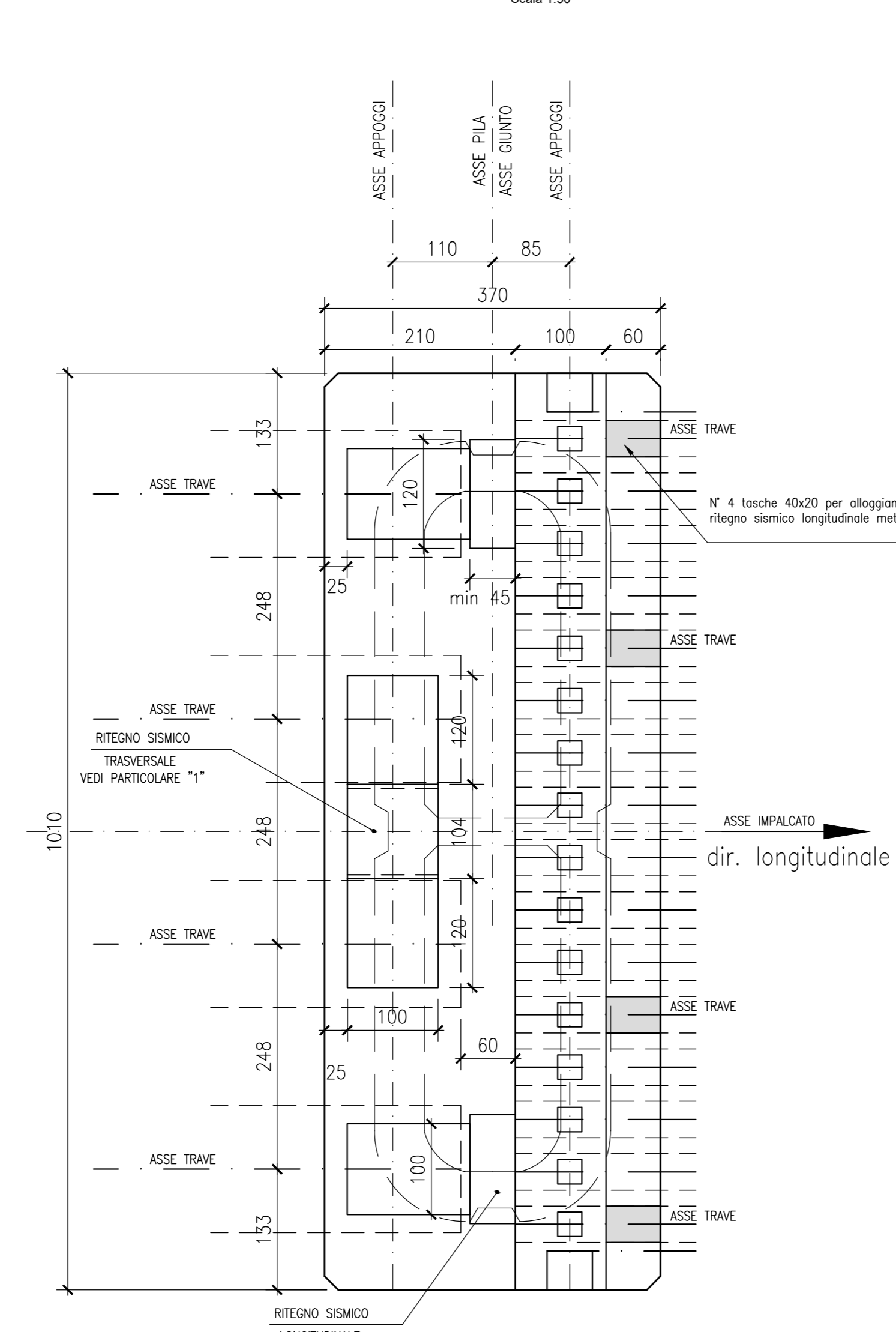
**DETTAGLIO BATTUTA RITEGNI SISMICI**



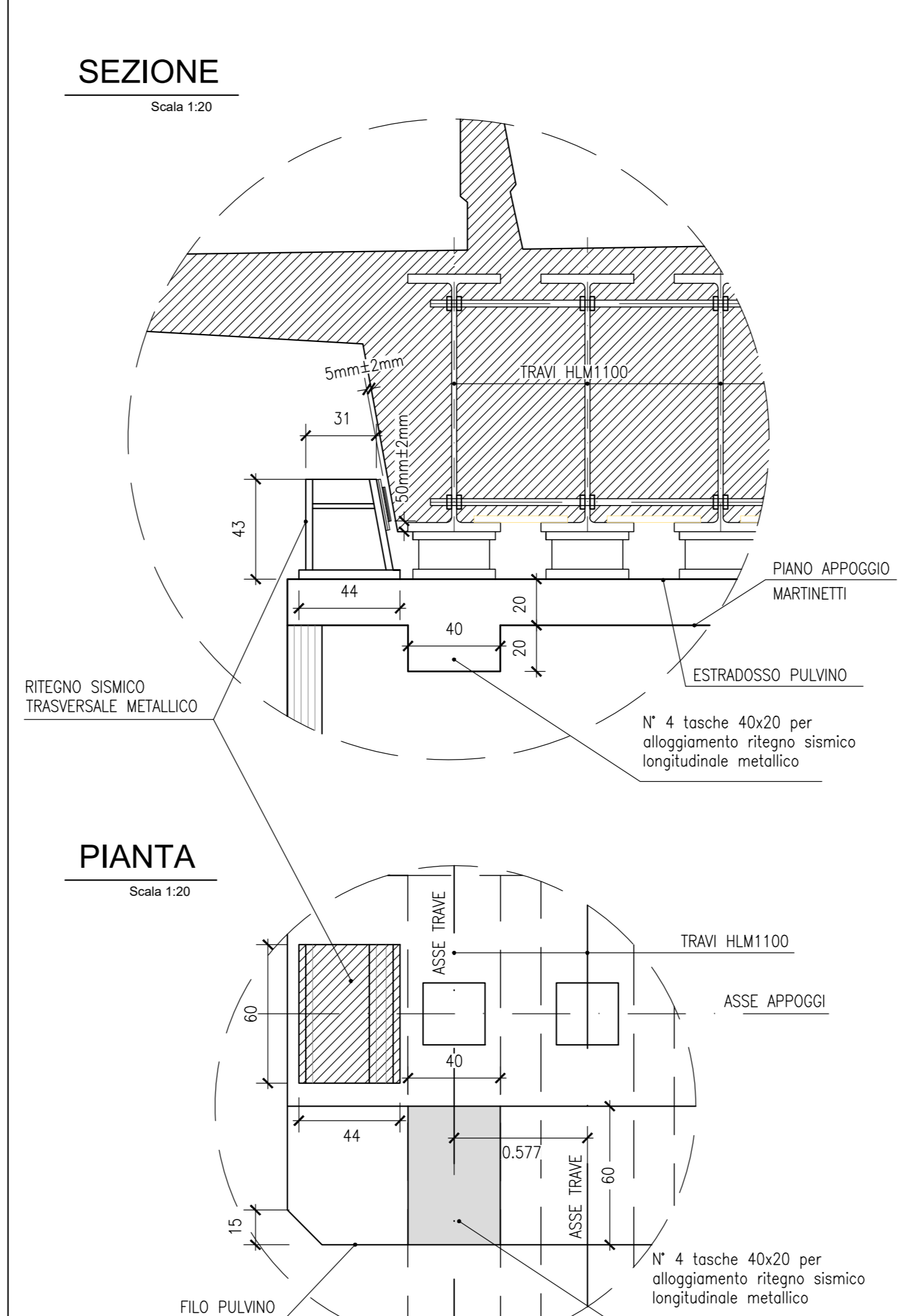
**PIANTA ALLO SPICCATO**



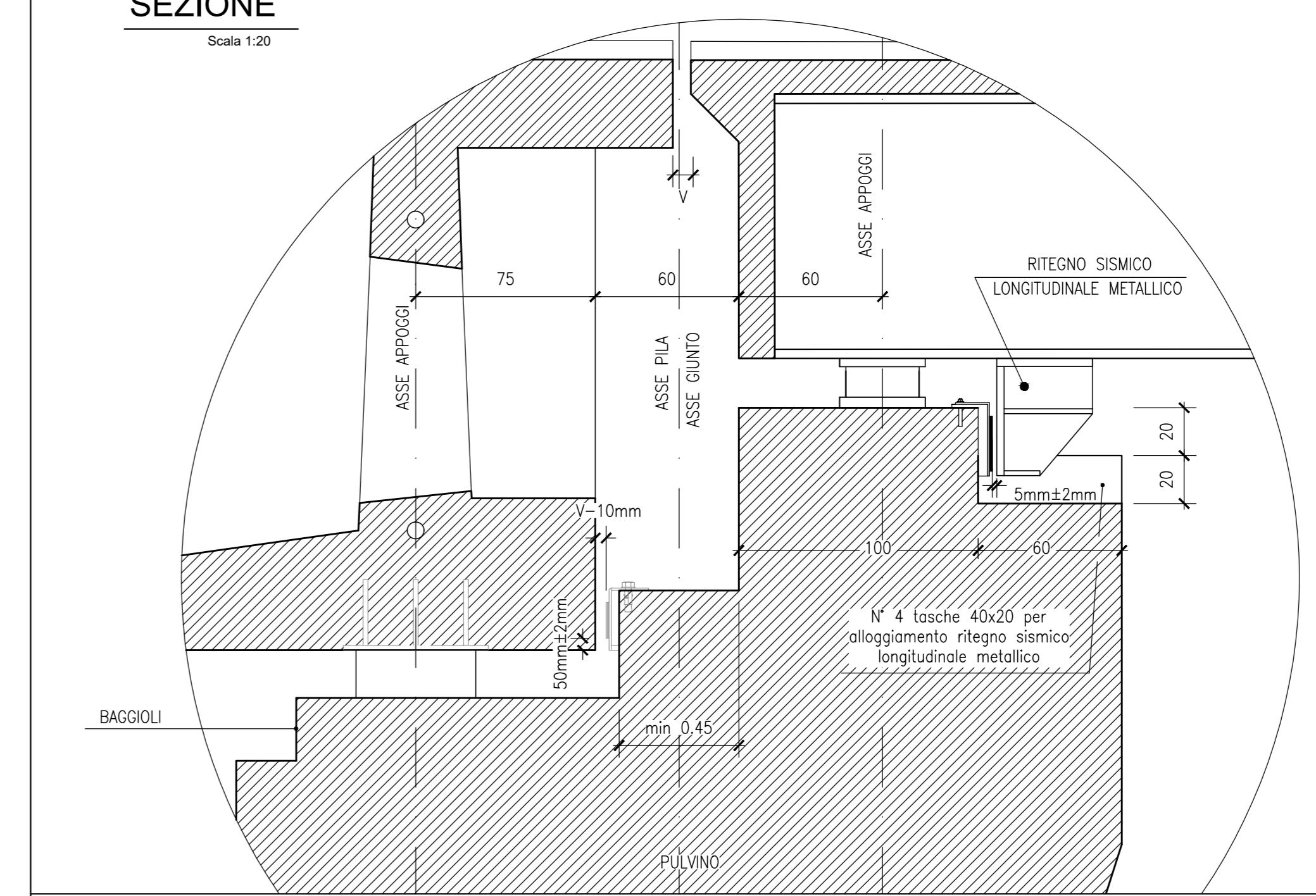
**PIANTA PULVINO**



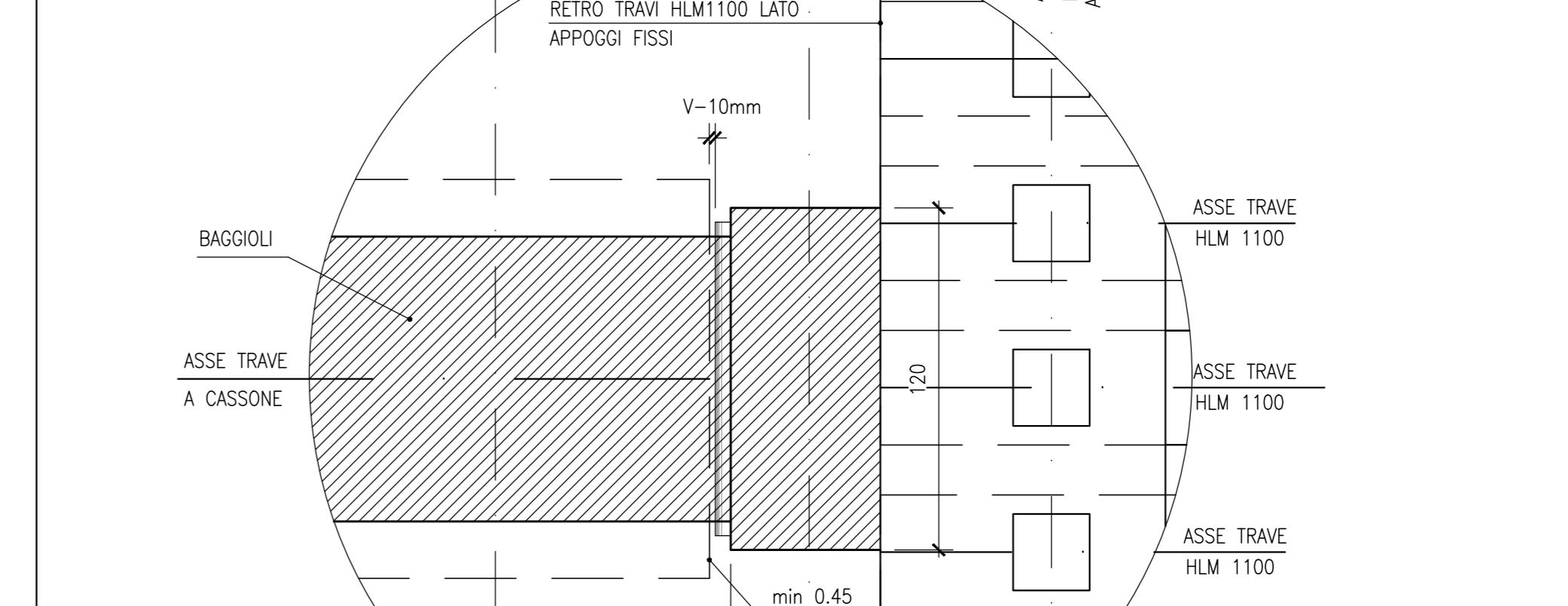
**PARTICOLARE '3'**



**PARTICOLARE '2'**



**PIANTA**



**ELABORATI DI RIFERIMENTO**

DESCRIZIONE	CODICE
Planta scavi e sezione longitudinale - Tav. 1 di 3	IF1N.0.1.E.ZZ.PZ.VI.02.0.0.001
Planta scavi e sezione longitudinale - Tav. 2 di 3	IF1N.0.1.E.ZZ.PZ.VI.02.0.0.002
Planta scavi e sezione longitudinale - Tav. 3 di 3	IF1N.0.1.E.ZZ.PZ.VI.02.0.0.003
Planta fondazioni, impalcato e prospetto - Tav. 1 di 3	IF1N.0.1.E.ZZ.PZ.VI.02.0.0.005
Planta fondazioni, impalcato e prospetto - Tav. 2 di 3	IF1N.0.1.E.ZZ.PZ.VI.02.0.0.006
Planta fondazioni, impalcato e prospetto - Tav. 3 di 3	IF1N.0.1.E.ZZ.PZ.VI.02.0.0.007
Impalcato a travi incorporate L=22.70m (Lc=21.00m)	IF1N.0.1.E.ZZ.BB.VI.02.0.7.001
doppio binario: pianta e sezioni	
Carpenteria pile da P1 a P9 e da P12 a P14	IF1N.0.1.E.ZZ.BZ.VI.02.0.5.001
Carpenteria pile P10 e P11	IF1N.0.1.E.ZZ.BZ.VI.02.0.5.002
Carpenteria spalla S1 - Tav. 1 di 2	IF1N.0.1.E.ZZ.BB.VI.02.0.4.001
Carpenteria spalla S1 - Tav. 2 di 2	IF1N.0.1.E.ZZ.BB.VI.02.0.4.002
Carpenteria spalla S2 - Tav. 1 di 2	IF1N.0.1.E.ZZ.BB.VI.02.0.4.003
Carpenteria spalla S2 - Tav. 2 di 2	IF1N.0.1.E.ZZ.BB.VI.02.0.4.004
Apparecchi di appoggio e giunti: impalcato a travi incorporate L=22.70m (Lc=21.00m) doppio binario	IF1N.0.1.E.ZZ.BZ.VI.02.0.7.001

**CARATTERISTICHE DEI MATERIALI**

Per la tabella materiali e note generali fare riferimento al documento "IF1N.0.1.E.ZZ.IT.0C.00.0.0.001 - Tabella Materiali e Note generali".

**NOTE GENERALI**

1) Per i ritegni sismici longitudinali e trasversali afferenti agli impalcati in c.a.p. L=25m (Lc=22.80m) è previsto l'impiego di profili metallici inglobati nel getto di calcestruzzo ed opportunamente ancorati al pulvino/muro frontale spalle.

**COMMITTENTE:** RFI - Rete Ferroviaria Italiana - Gruppo Ferrovie dello Stato Italiane

**DIREZIONE LAVORI:** ITALFERR - Gruppo Ferrovie dello Stato Italiane

**APPALTATORE:** CONSORZIO CFT

**PROGETTAZIONE:** RAGGRUPPAMENTO TEMPORANEO PROGETTISTI: PIZZAROTTI, Sinigaglia, LIBERTERA

**PROGETTISTA:** Prof. Ing. MARCO PETRANGOLI

**DIRETTORE DELLA PROGETTAZIONE:** Ing. PIETRO MAZZOLI

**PROGETTO ESECUTIVO**

**ITINERARIO NAPOLI-BARI**  
**RADDOPPIO TRATTA CANCELLO-BENEVENTO**  
**1° LOTTO FUNZIONALE CANCELLO-FRASSO TELESINO E VARIANTE ALLA LINEA ROMA-NAPOLI VIA CASSINO NEL COMUNE MADDALONI**

**VIADOTTO** dal km 1+828 al km 2+201

**Viadotto CANCELLO**  
Carpenteria pile P10 e P11

Rev.	Descrizione	Redatto	Data	Verificato	Data	Approvato	Data	Autografo Data
A	Emesso	L. Casarini	11/01/2018	G. Usc	11/01/2018	P. Petrangoli	11/01/2018	M. Petrangoli
B	Rev. tecniche IP 28/01/18	L. Casarini	15/09/2018	G. Usc	15/09/2018	P. Petrangoli	09/09/2018	

File: IF1N.0.1.E.ZZ.BZ.VI.02.0.5.002.B.dwg