

DESCRIZIONE

Pianta scavi e sezione longitudinale - Tav. 1 di 3  
 Pianta scavi e sezione longitudinale - Tav. 2 di 3  
 Pianta scavi e sezione longitudinale - Tav. 3 di 3  
 Pianta fondazioni, impalcato e prospetto - Tav. 1 di 3  
 Pianta fondazioni, impalcato e prospetto - Tav. 2 di 3  
 Pianta fondazioni, impalcato e prospetto - Tav. 3 di 3  
 Impalcato a travi incorporate L=22.70m (Lc=21.00m)  
 doppio binario: pianta e sezioni  
 Carpentaria pile da P1 a P9 e da P12 a P14  
 Carpentaria pile P10 e P11  
 Carpentaria spalla S1 - Tav. 1 di 2  
 Carpentaria spalla S1 - Tav. 2 di 2  
 Carpentaria spalla S2 - Tav. 1 di 2  
 Carpentaria spalla S2 - Tav. 2 di 2  
 Apparecchi di appoggio e giunti impalcato a travi incorporate L=22.70m (Lc=21.00m) doppio binario

CODICE

IF1N.0.1.E.ZZ.PZ.VI.02.0.0.001  
 IF1N.0.1.E.ZZ.PZ.VI.02.0.0.002  
 IF1N.0.1.E.ZZ.PZ.VI.02.0.0.003  
 IF1N.0.1.E.ZZ.PZ.VI.02.0.0.005  
 IF1N.0.1.E.ZZ.PZ.VI.02.0.0.006  
 IF1N.0.1.E.ZZ.PZ.VI.02.0.0.007  
 IF1N.0.1.E.ZZ.BB.VI.02.0.7.001  
 IF1N.0.1.E.ZZ.BZ.VI.02.0.5.001  
 IF1N.0.1.E.ZZ.BZ.VI.02.0.5.002  
 IF1N.0.1.E.ZZ.BB.VI.02.0.4.001  
 IF1N.0.1.E.ZZ.BB.VI.02.0.4.002  
 IF1N.0.1.E.ZZ.BB.VI.02.0.4.003  
 IF1N.0.1.E.ZZ.BB.VI.02.0.4.004  
 IF1N.0.1.E.ZZ.BZ.VI.02.0.7.001

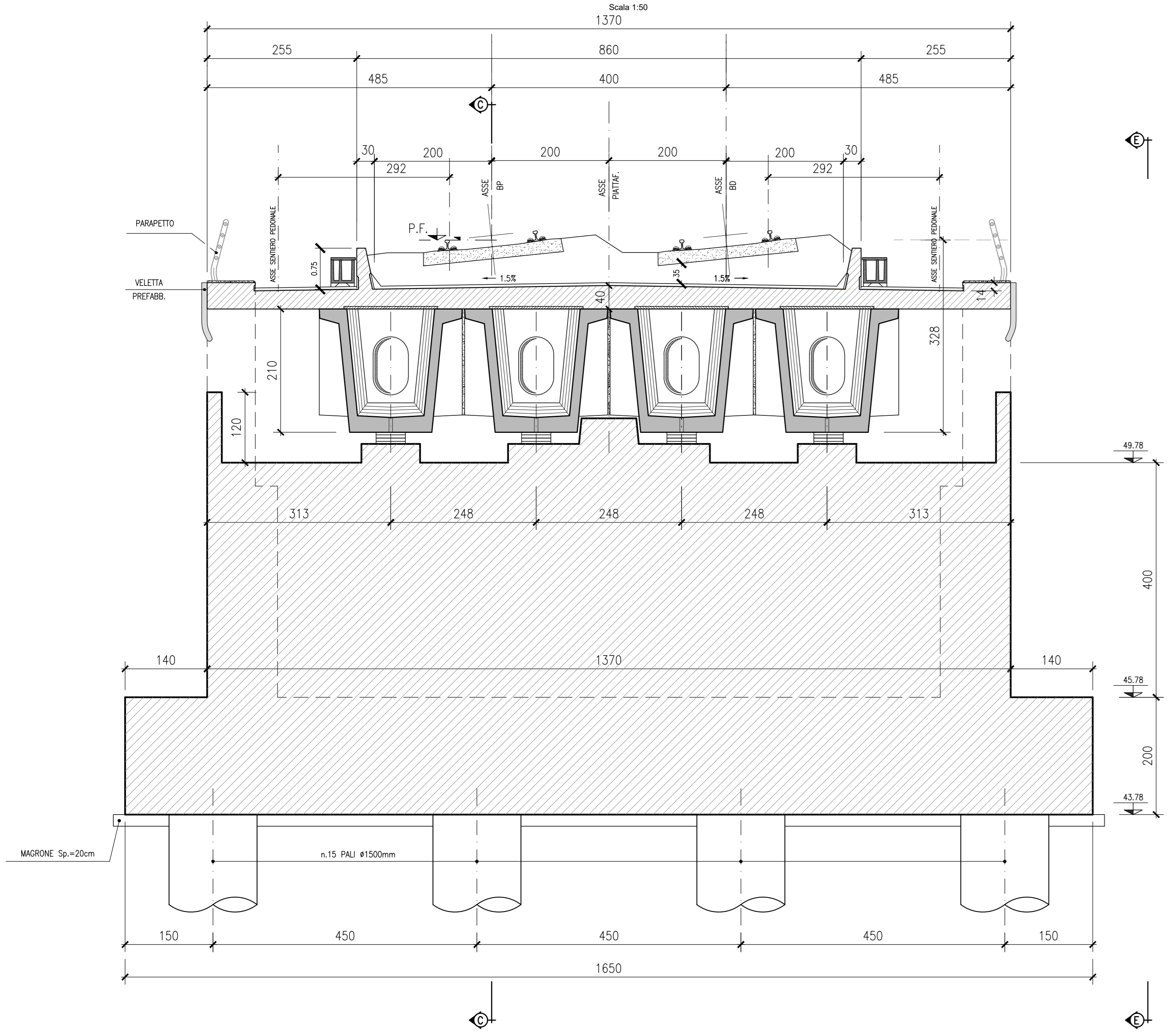
CARATTERISTICHE DEI MATERIALI

Per la tabella materiali e note generali fare riferimento al documento "IF1N.0.1.E.ZZ.IT.OC.00.0.0.001 - Tabella Materiali e Note generali".

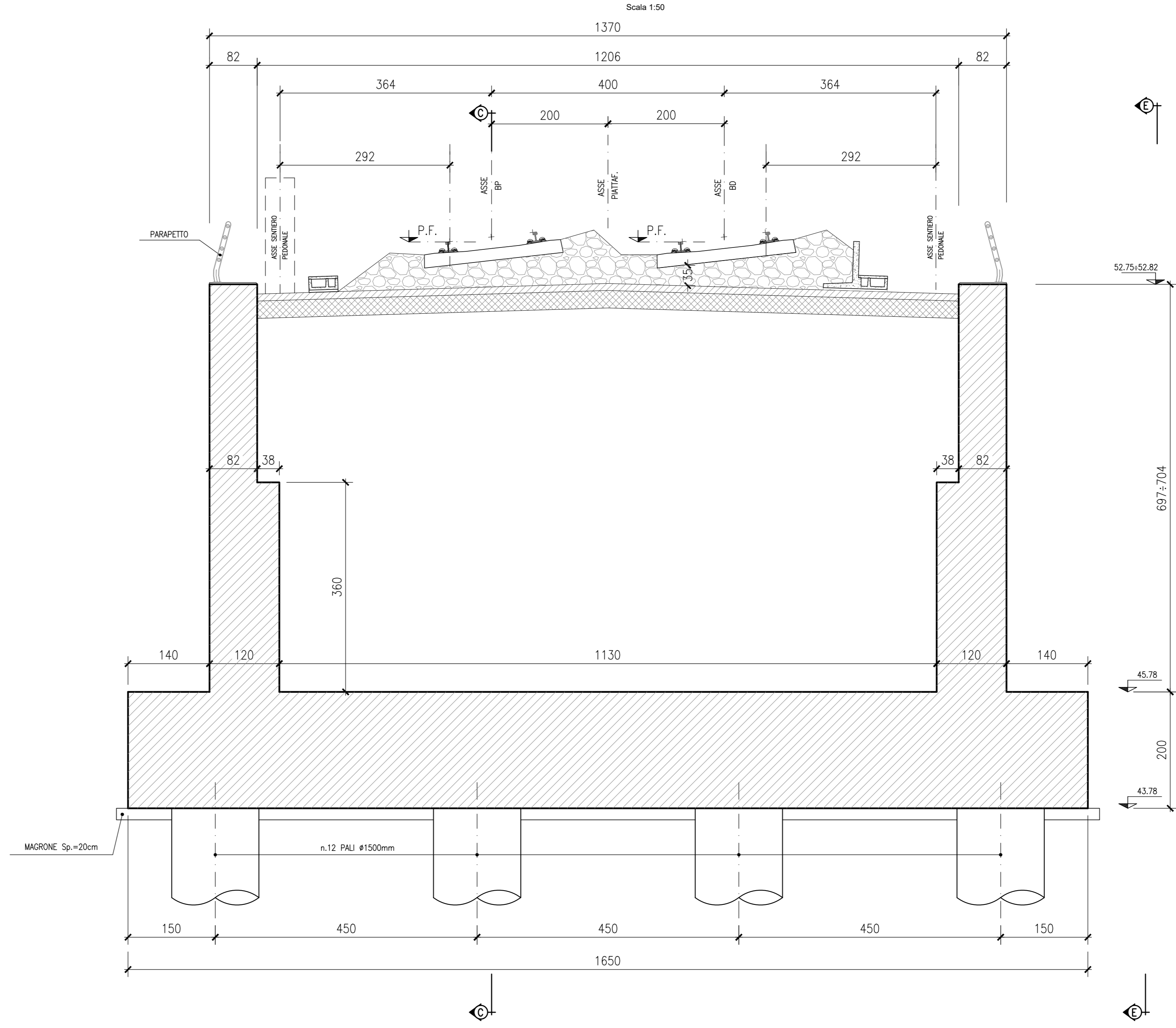
NOTE GENERALI

1) Verniciatura delle superfici esterne del muro frontale e dei muri laterali della spalla S1 e trattamento "a matrice" delle superfici esterne del muro frontale e dei muri laterali della spalla S2.

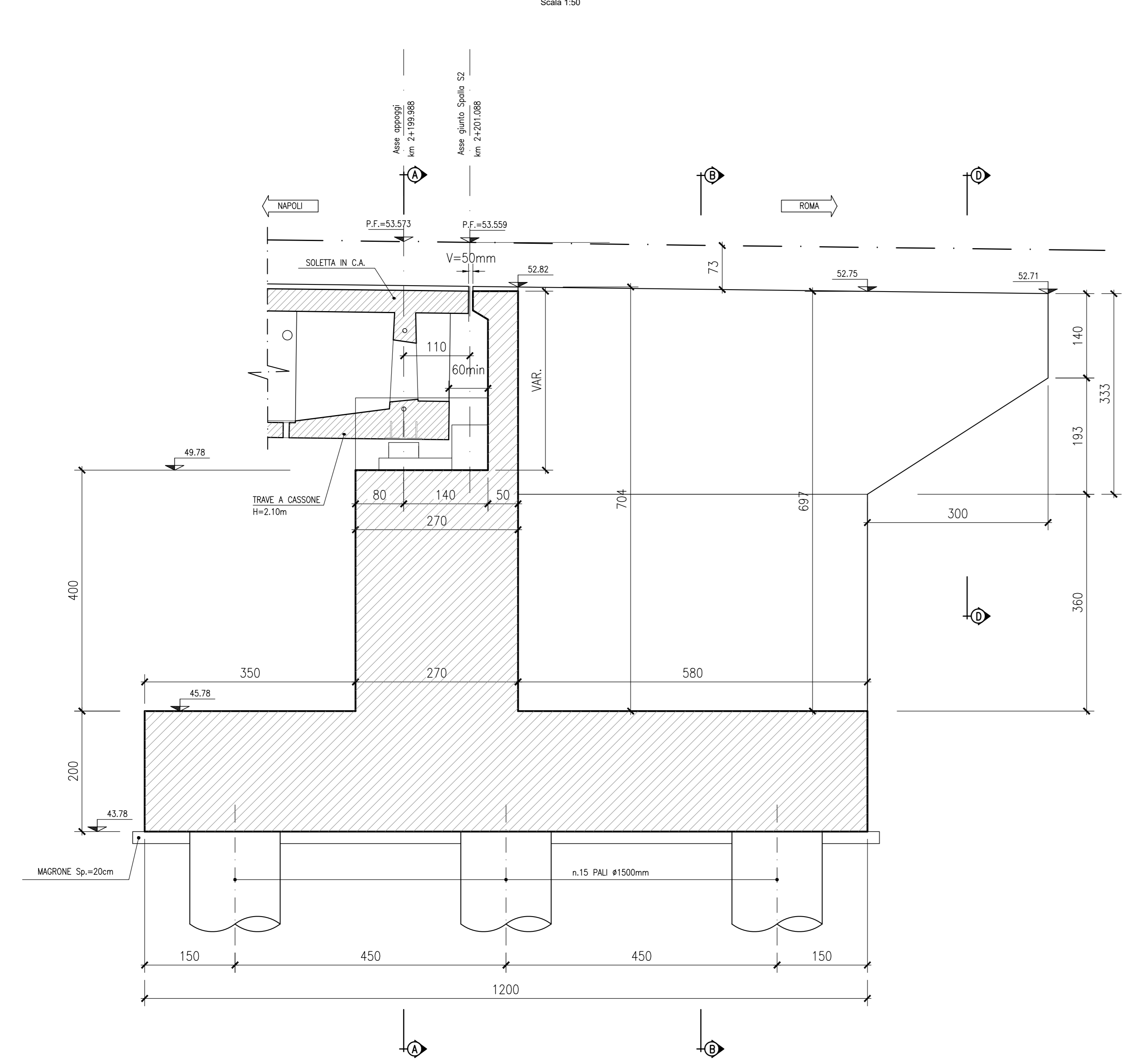
SEZIONE A-A



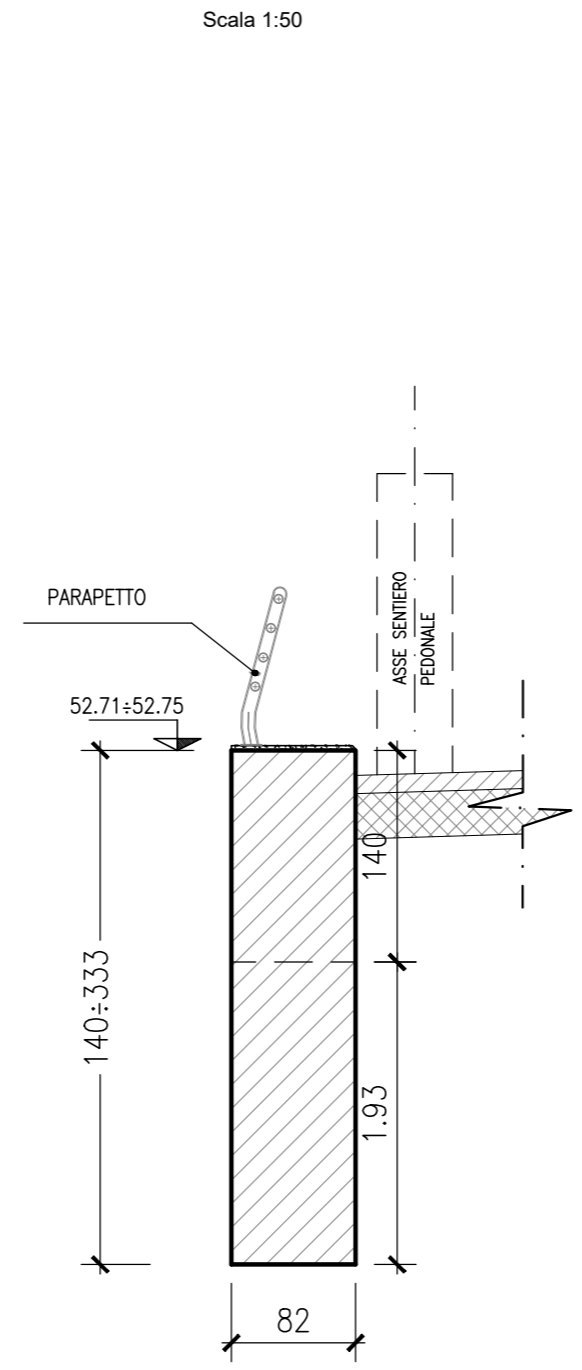
SEZIONE B-B



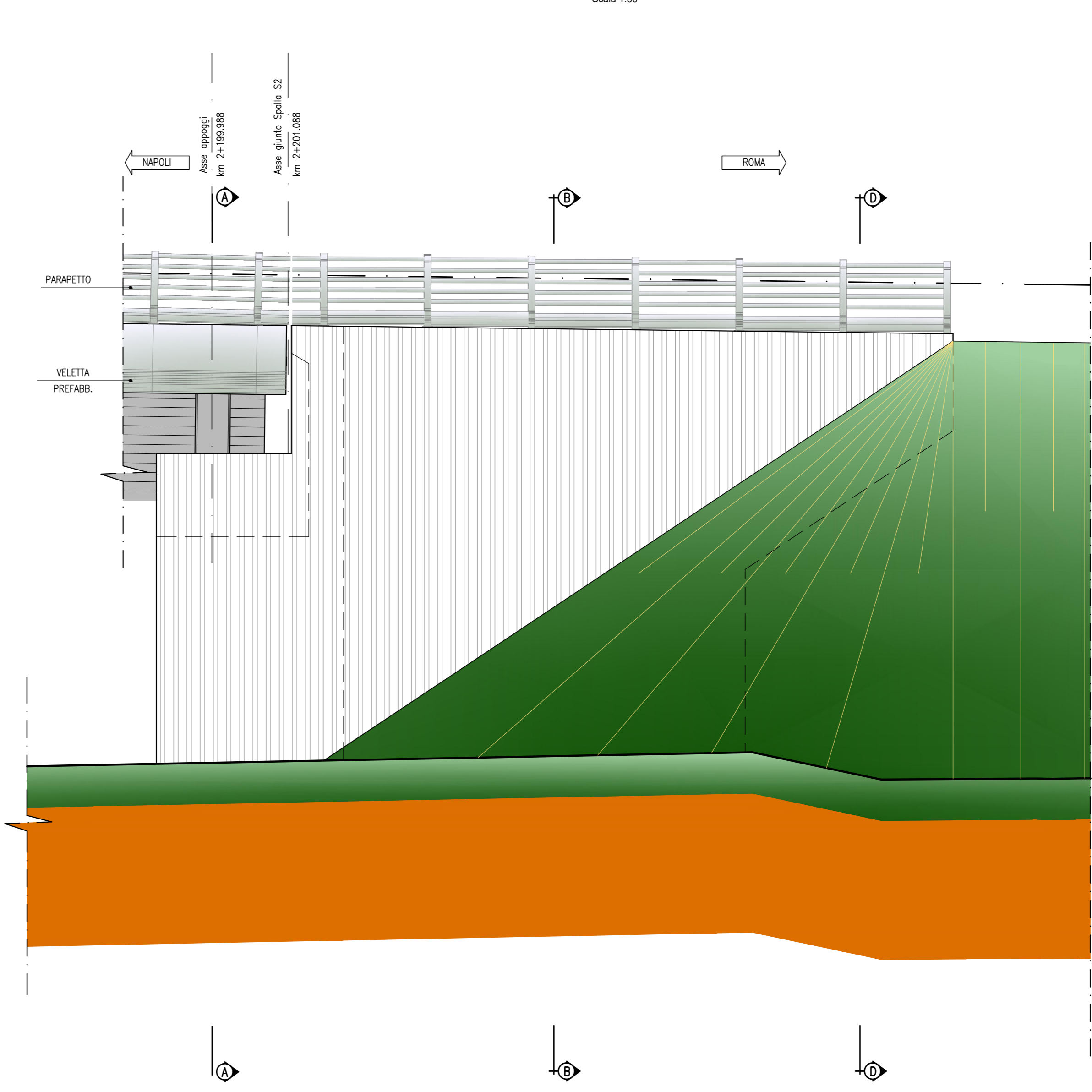
SEZIONE C-C



SEZIONE D-D



PROSPETTO E-E



COMMITTENTE: **RFI INFRASTRUTTURE FERROVIARIE ITALIANE**

DIREZIONE LAVORI: **ITALFERR**

APPALTATORE: **CONSORZIO CFT PIZZAROTTI**

PROGETTAZIONE: **PZZAROTTI**

PROGETTISTA: **Prof. Ing. MARCO PETRANGELI**

DIRETTORE DELLA PROGETTAZIONE: **Ing. PIETRO MAZZOLI**

**PROGETTO ESECUTIVO**

**ITINERARIO NAPOLI-BARI**  
**RADDOPPIO TRATTA CANCELLO-BENEVENTO**  
**1° LOTTO FUNZIONALE CANCELLO-FRASSO TELESINO E VARIANTE ALLA LINEA ROMA-NAPOLI VIA CASSINO NEL COMUNE MADDALONI**

VIADOTTO dal km 1+828 al km 2+201  
 Viadotto CANCELLO  
 Carpentaria spalla S2 - Tav. 1 di 2

APPALTATORE: **CONSORZIO CFT & DIRETTORE TECNICO**  
 Geom. C. Bianchi  
 13/09/2018

SCALA: **1:50**

COMMESSA: **IF1N01EZZBBVI0204003B**

Rev.	Descrizione	Redatto	Data	Verificato	Data	Approvato	Data	Autorizzato Data
A	Emesso	L. Giamberini	11/01/2018	G. Ima	11/01/2018	P. Mazzoli	11/01/2018	M. Petrangeli
B	Rev. Annulla IT 2008/18	L. Giamberini	13/09/2018	G. Ima	13/09/2018	P. Mazzoli	13/09/2018	

File: IF1N.0.1.E.ZZ.BB.VI.02.0.4.003.B.dwg n. Elab.: