

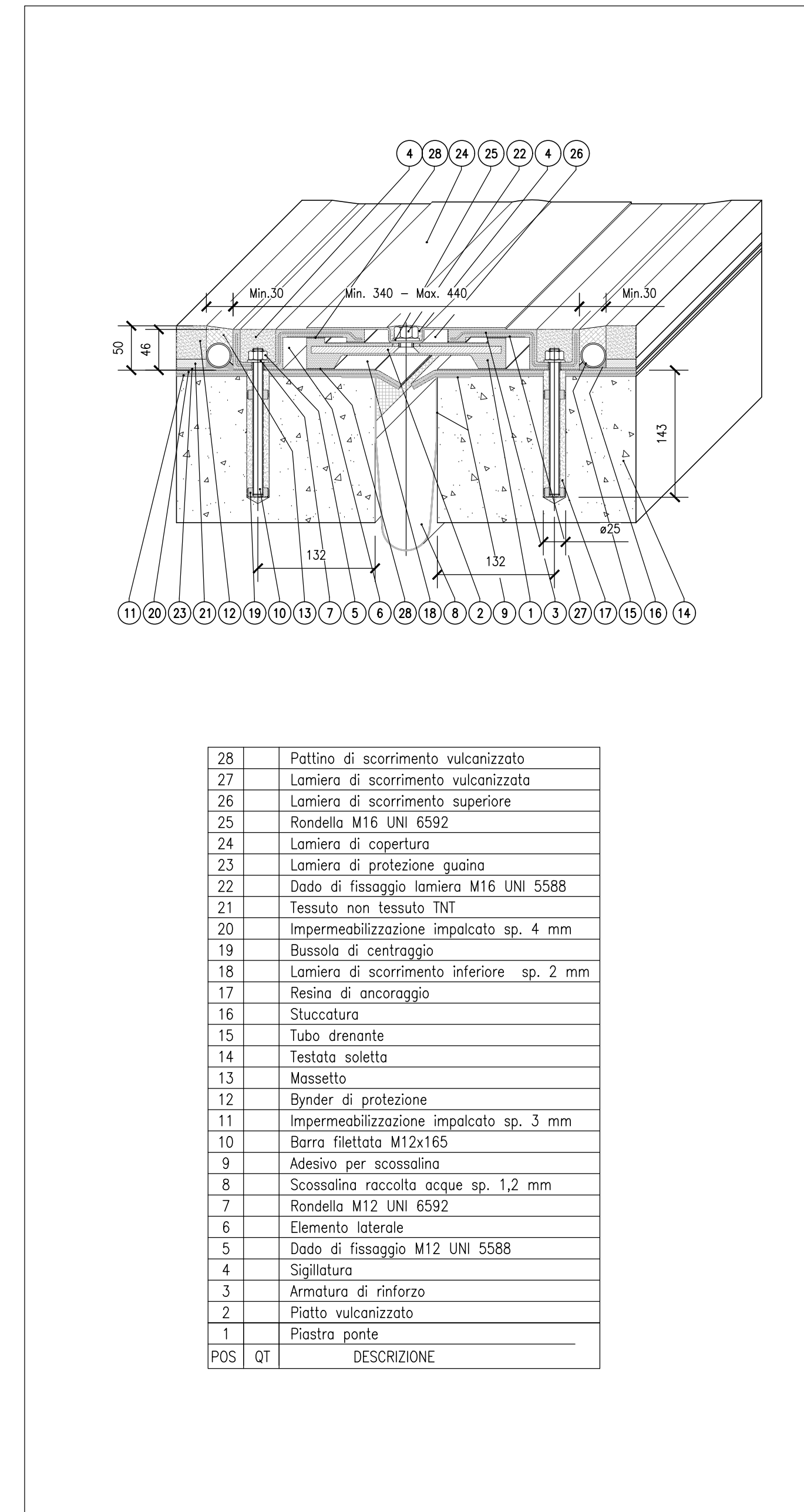
PIANTA SCHEMA APPOGGI IMPALCATO A TRAVI INCORPORATE Lc=21.00m

Scala 1:50

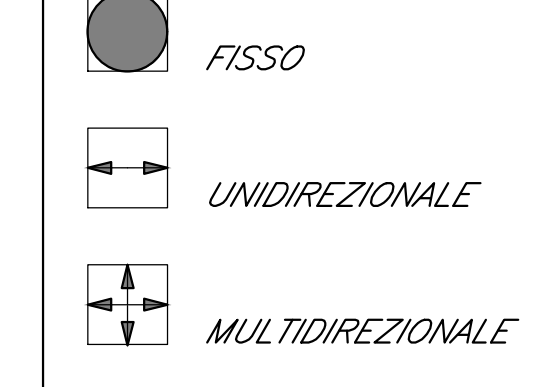


PARTICOLARE GIUNTO

Scala 1:5



28	Pattino di scorrimento vulcanizzato
27	Lamiera di scorrimento vulcanizzata
26	Lamiera di scorrimento superiore
25	Rondella M16 UNI 6592
24	Lamiera di copertura
23	Lamiera di protezione guida
22	Dado di fissaggio lamiera M16 UNI 5588
21	Tessuto non tessuto INT
20	Impermeabilizzazione impalcato sp. 4 mm
19	Bussola di centraggio
18	Lamiera di scorrimento inferiore sp. 2 mm
17	Resina di ancoraggio
16	Stuccatura
15	Tubo drenante
14	Testata soletta
13	Massetto
12	Bynder di protezione
11	Impermeabilizzazione impalcato sp. 3 mm
10	Barra filettata M12x165
9	Adesivo per scossalina
8	Scossalina raccolta acque sp. 1,2 mm
7	Rondella M12 UNI 6592
6	Elemento laterale
5	Dado di fissaggio M12 UNI 5588
4	Sigillatura
3	Armatura di rinforzo
2	Piatto vulcanizzato
1	Piastrella ponte
POS	QT DESCRIZIONE



NOTE:
Tutte le contropiastre (superiori ed inferiori) degli apparecchi d'appoggio dovranno essere prodotte dagli stessi fornitori degli appoggi, che le forniranno al carpentiere per il montaggio od in officina od a terra in cantiere. Ciò si rende necessario al fine di evitare difetti di accoppiamento tra le contropiastre stesse e gli apparecchi d'appoggio nonché nel rispetto delle avvertenze alle voci di tariffa.

Apparecchi di appoggio marcati CE, costruiti in conformità alla norma UNI EN 1337-7 e alla specifica ferroviaria RFI DTG INC PO SP IFS 005, in acciaio - telton, sferici, dielettrici, costituiti almeno da tre elementi, con rotazione non inferiore a tre gradi rispetto ad un asse qualunque e con trasmissione delle forze orizzontali all'esterno delle superfici sferiche. Le prescrizioni relative alle modalità di esecuzione, alle caratteristiche e qualità dei materiali impiegati ed alle attrezzature da utilizzarsi per le lavorazioni descritte nella voce di tariffa sono riportate nel Capitolato Generale di Appalto delle Opere Civili di RFI - Parte II Sezione 12 "Ponti, viadotti, sottovia e cavalcavia".

ELABORATI DI RIFERIMENTO

DESCRIZIONE	CODICE
Pianta scavi e sezione longitudinale - Tav. 1 di 3	IFIN.0.1.E.ZZ.PZ.VI.02.0.0.001.A
Pianta scavi e sezione longitudinale - Tav. 2 di 3	IFIN.0.1.E.ZZ.PZ.VI.02.0.0.002.A
Pianta scavi e sezione longitudinale - Tav. 3 di 3	IFIN.0.1.E.ZZ.PZ.VI.02.0.0.003.A
Pianta fondazioni, impalcato e prospettive - Tav. 1 di 3	IFIN.0.1.E.ZZ.PZ.VI.02.0.0.005.A
Pianta fondazioni, impalcato e prospettive - Tav. 2 di 3	IFIN.0.1.E.ZZ.PZ.VI.02.0.0.006.A
Pianta fondazioni, impalcato e prospettive - Tav. 3 di 3	IFIN.0.1.E.ZZ.PZ.VI.02.0.0.007.A
Impalcato a travi incorporate L=22.70m (Lc=21.00m)	IFIN.0.1.E.ZZ.BB.VI.02.0.7.001.A
doppio binario: pianta e sezioni	IFIN.0.1.E.ZZ.BZ.VI.02.0.5.001.A
Carpenteria pile da P1 a P9 e da P12 a P14	IFIN.0.1.E.ZZ.BZ.VI.02.0.5.002.A
Carpenteria pile P10 e P11	IFIN.0.1.E.ZZ.BB.VI.02.0.4.001.A
Carpenteria spalla S1 - Tav. 1 di 2	IFIN.0.1.E.ZZ.BB.VI.02.0.4.002.A
Carpenteria spalla S1 - Tav. 2 di 2	IFIN.0.1.E.ZZ.BB.VI.02.0.4.003.A
Carpenteria spalla S2 - Tav. 1 di 2	IFIN.0.1.E.ZZ.BB.VI.02.0.4.004.A
Carpenteria spalla S2 - Tav. 2 di 2	IFIN.0.1.E.ZZ.BZ.VI.02.0.7.001.A
Apparecchi di appoggio e giunti impalcato a travi incorporate L=22.70m (Lc=21.00m) doppio binario	

CARATTERISTICHE DEI MATERIALI

Per la tabella materiali e note generali fare riferimento al documento "IFIN.0.1.E.ZZ.IT.0C.00.0.0.001.A - Tabella Materiali e Note generali".

NOTE GENERALI

APPOGGIO UNIDIREZIONALE LONGITUDINALE

Scala 1:5

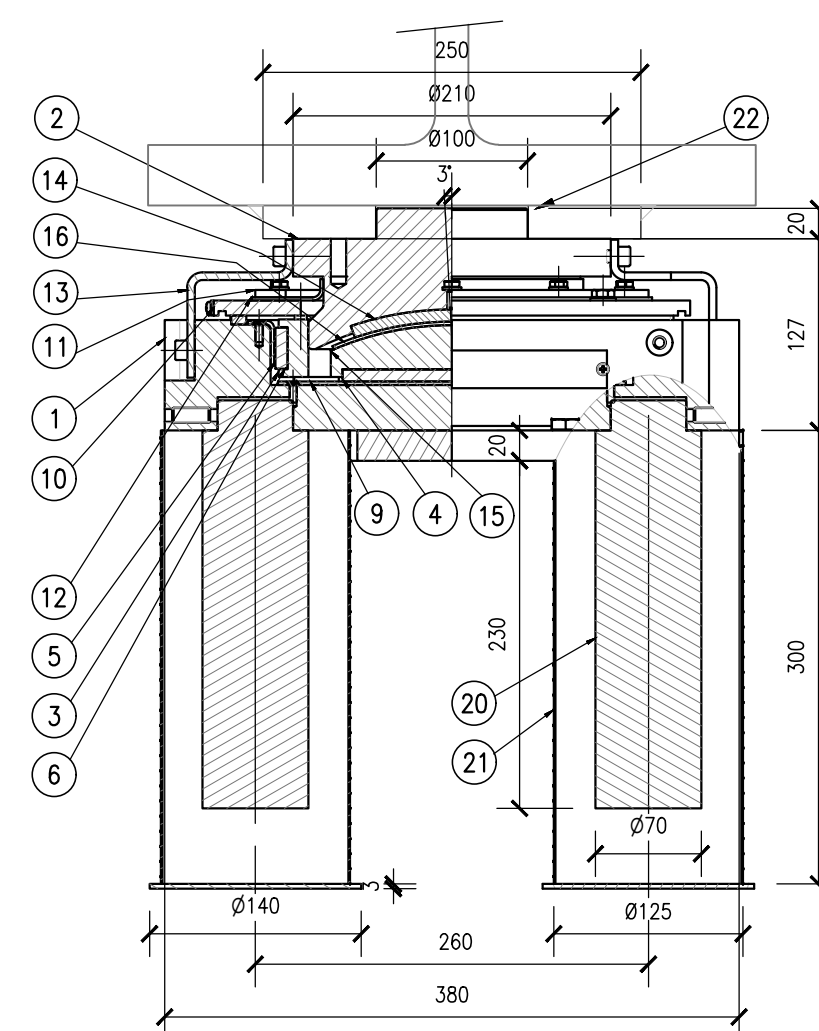
APPOGGIO MULTIDIREZIONALE

Scala 1:5

APPOGGIO FISSO

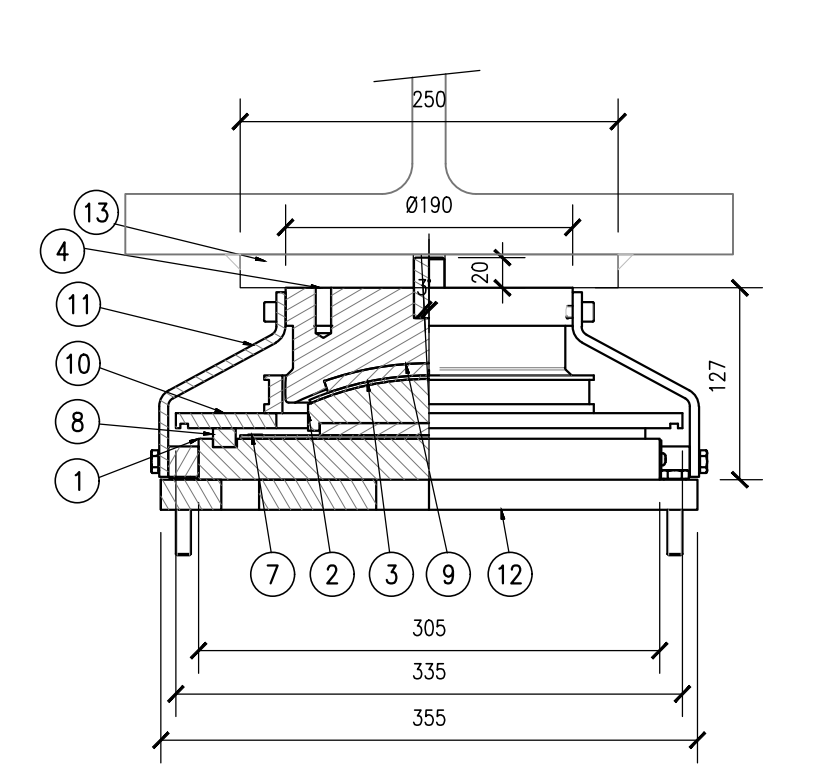
Scala 1:5

SEZIONE



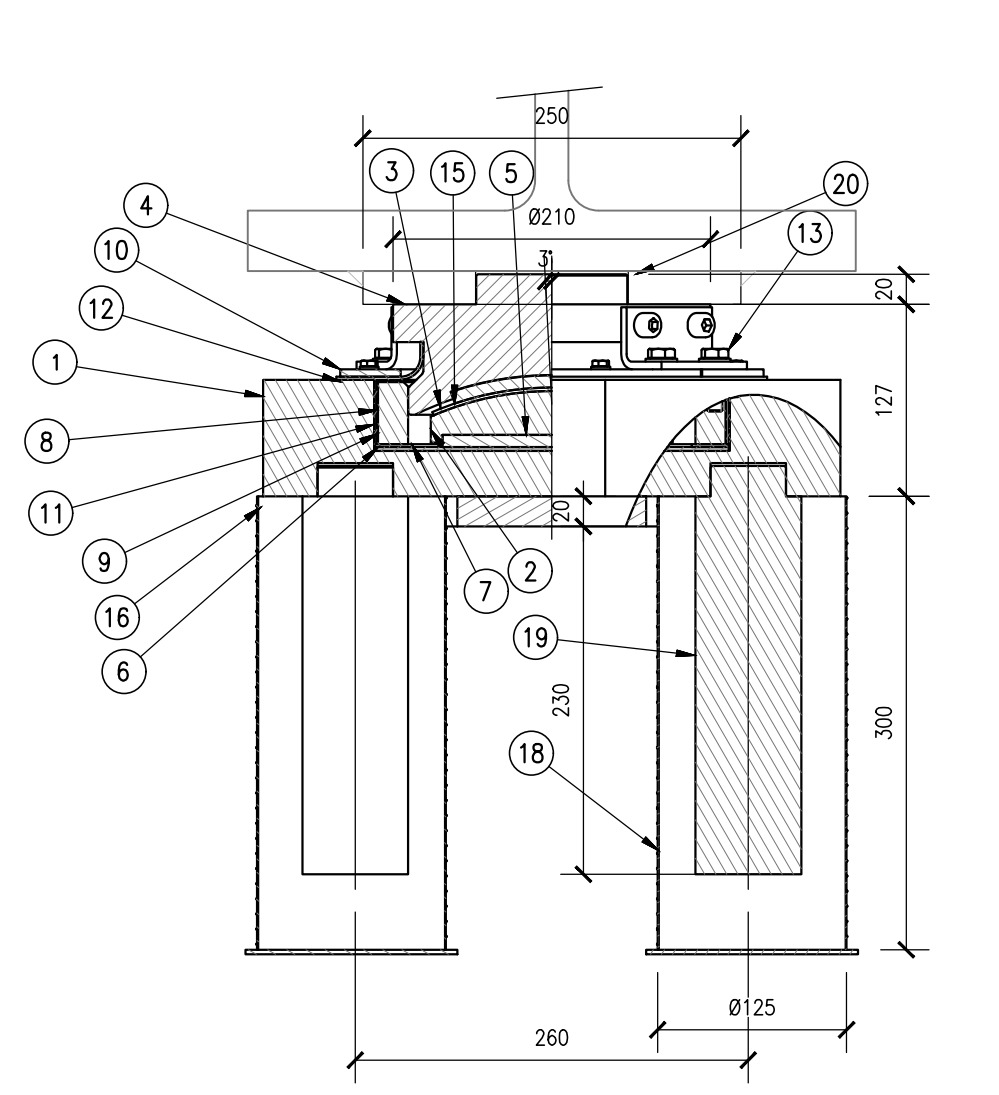
22	1	Contropiastro superiore	S355J2 EN 10025
21	2	Tubo ancoraggio	Acciaio
20	2	Zanca	39 NiOMn 3 Bon.
19	4	Vite a testa cilindrica	Acciaio classe 8.8
18	4	Vite a testa esagonale	Acciaio classe 8.8
17	1	Contropiastro inferiore	S355J2 EN 10025
16	1	Pattino sferico	X5 CrNiMo 1712
15	1	Elemento intermedio	S275J2 EN 10025
14	1	Pattino sferico	PTFE
13	2	Piastro assemblaggio	S235JR EN 10025
12	1	Parapolvere	Neoprene
11	2	Anello	x5 CrNi 1810
10	1	Parapolvere	S275JR EN 10025
9	1	Pattino piano	X5 CrNiMo 1712
8	4	Pattino piano	PTFE
7	2	Piastro di chiusura	S275JR EN 10025
6	2	Pattino piano	PTFE
5	2	Pattino piano	X5 CrNiMo 1712
4	1	Pattino piano	PTFE
3	1	Elemento di scorrimento	S355J2 EN 10025
2	1	Elemento superiore	S355J2 EN 10025
1	1	Elemento di base	S355J2 EN 10025
POS	QT	DESCRIZIONE	MATERIALE

SEZIONE



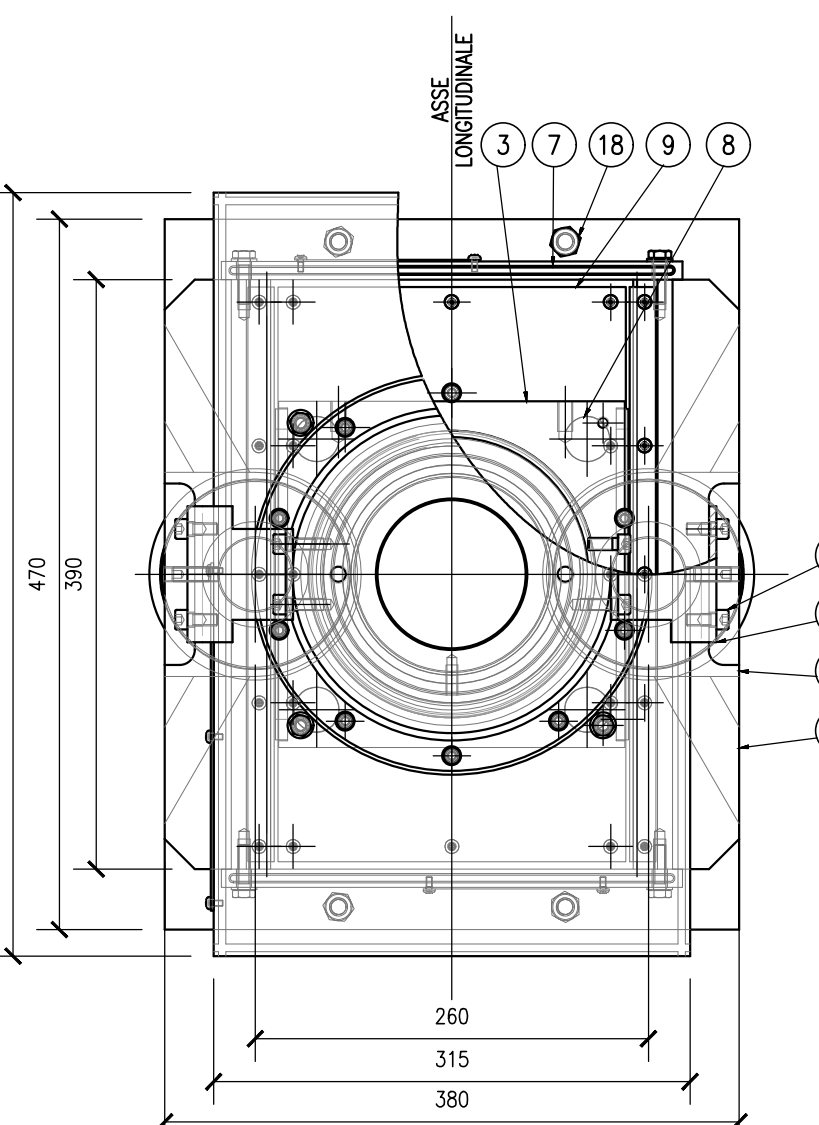
13	1	Contropiastro superiore	S355J2 EN 10025
12	1	Contropiastro inf.	S275J2 EN 10025
11	2	Piastro assem.	S235JR EN 10025
10	1	Parapolvere	S235JR EN 10025
9	1	Pattino sferico	PTFE
8	2	Pattino piano	PTFE CNR 10018
7	1	Pattino piano	X5 CrNiMo 1712
6	1	Pattino piano	PTFE
5	1	Spina d'ancoraggio	1 C40 104T EN 10083
4	1	Elemento superiore	S275J2 EN 10025
3	1	Pattino sferico	X5 CrNiMo 1712
2	1	Elemento intermedio	S275J2 EN 10025
1	1	Elemento di base	S275J2 EN 10025
POS	QT	DESCRIZIONE	MATERIALE

SEZIONE



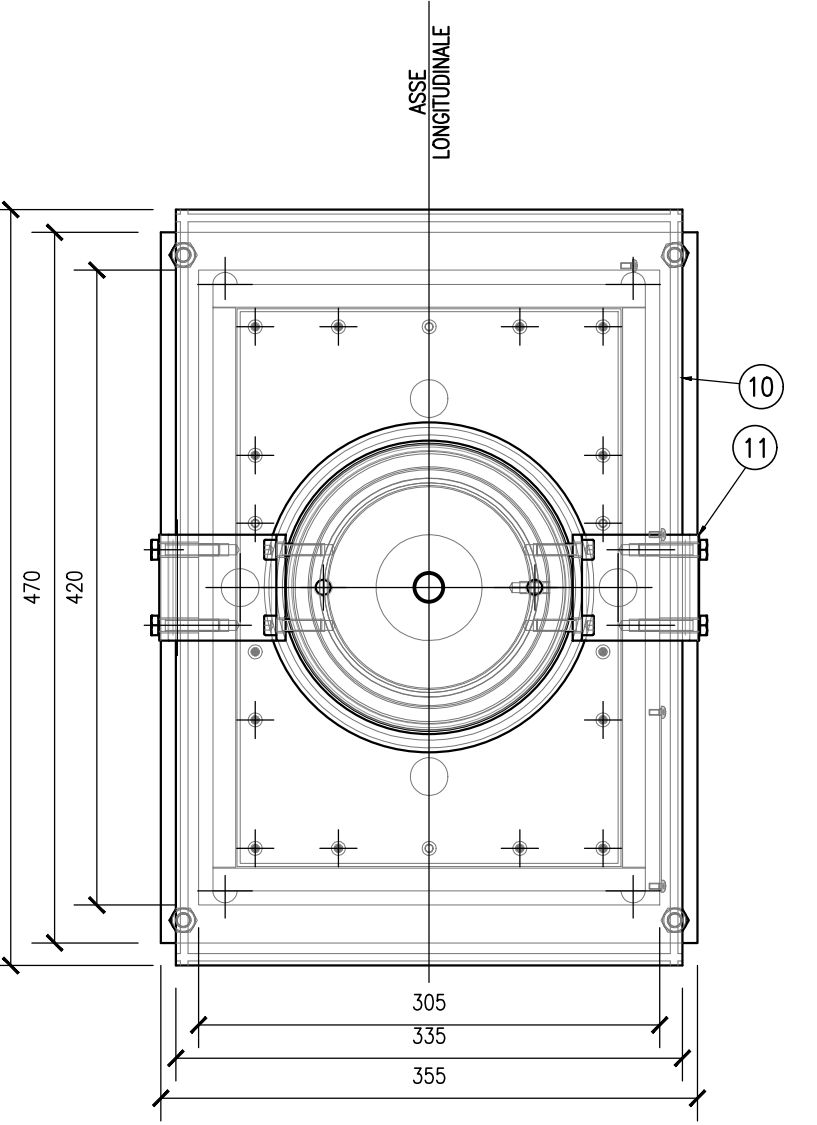
20	1	Contropiastro superiore	S355J2 EN 10025
19	2	Zanca	39 NiOMn 3 Bon.
18	2	Tubo ancoraggio	
17	4	Vite a testa esagonale	Acciaio classe 8.8
16	1	Contropiastro inferiore	S355J2 EN 10025
15	1	Pattino sferico	PTFE
14	2	Piastro d'assembl.	S235JR EN 10025
13	4	Vite a testa esagonale	Acciaio classe 8.8
12	1	Parapolvere	Gomma dielettrica
11	1	Anello	Poliestere
10	2	Piastro di chiusura	S275JR EN 10025
9	1	Anello	S355J2 EN 10025
8	2	Pattino cilindrico	Ferrozet
7	2	Pattino piano	PTFE EN 1337-2
6	1	Pattino piano	X5 CrNiMo 1712
5	1	Pattino piano	PTFE
4	1	Elemento superiore	S355J2 EN 10025
3	1	Pattino sferico	X5 CrNiMo 1712
2	1	Elemento intermedio	S275J2 EN 10025
1	1	Elemento di base	S355J2 EN 10025
POS	QT	DESCRIZIONE	MATERIALE

PIANTA



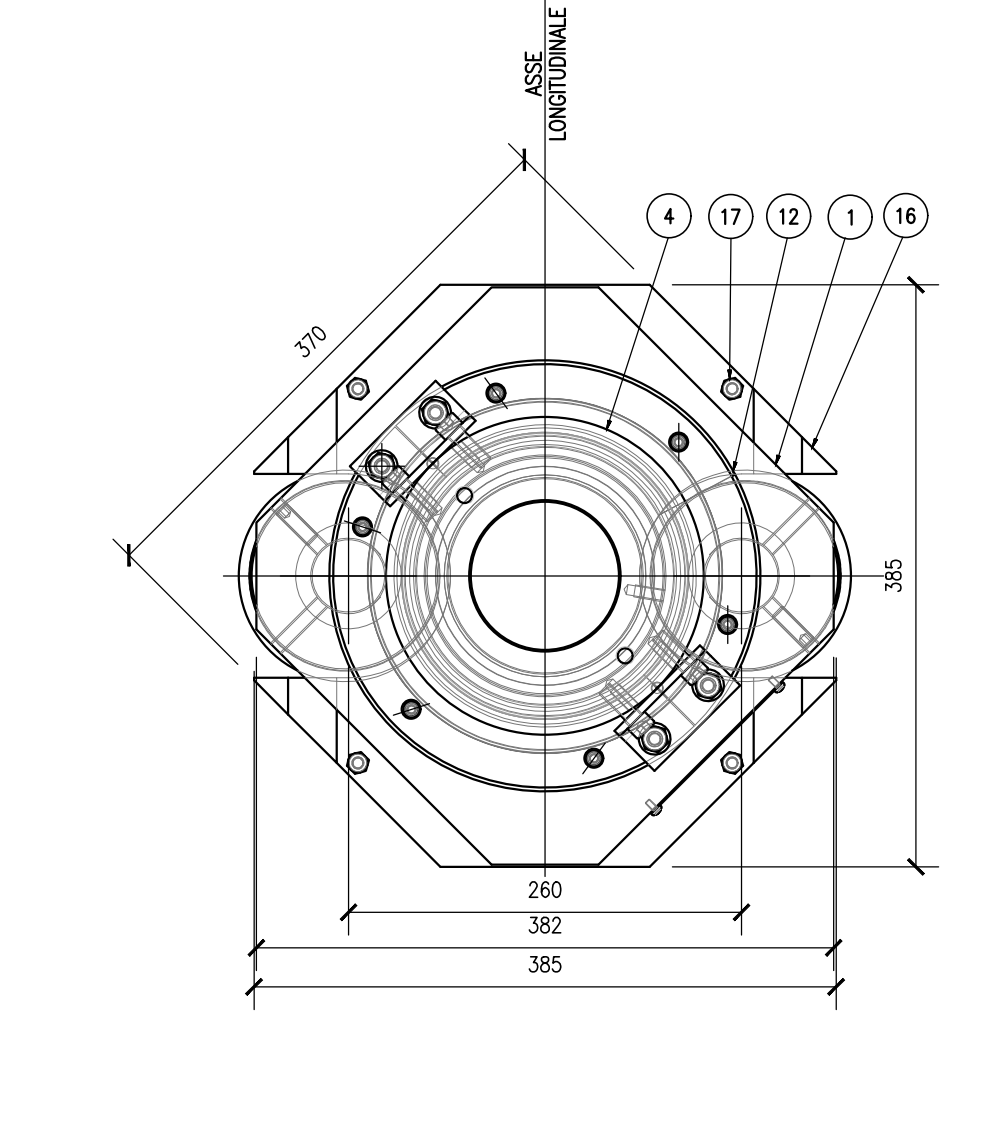
IMPALCATO A TRAVI INCORPORATE Lc=21.00m - V02					
CARCHI [kN]		ESCURS. [mm]		ROTAZ.	N° APPOGGI
VERT.	LONG.	* TRASV.	LONG.	TRASV.	
1100		± 150	± 30	± 3°	12
* - CARCHI NON CONTEMPORANEI					

PIANTA



IMPALCATO A TRAVI INCORPORATE Lc=21.00m - V02					
CARCHI [kN]		ESCURS. [mm]		ROTAZ.	N° APPOGGI
VERT.	LONG.	* TRASV.	LONG.	TRASV.	
1100		± 150	± 30	± 3°	2 x 4
* - CARCHI NON CONTEMPORANEI					

PIANTA



IMPALCATO A TRAVI INCORPORATE Lc=21.00m - V02					
CARCHI [kN]		ESCURS. [mm]		ROTAZ.	N° APPOGGI
VERT.	LONG.	* TRASV.	LONG.	TRASV.	
1100	700	1100		± 3°	12
* - CARCHI NON CONTEMPORANEI					

COMMITTENTE: **RFI** RETE FERROVIARIA ITALIANA GRUPPO FERROVIE DELLO STATO ITALIANO

DIREZIONE LAVORI: **ITALFERR** GRUPPO FERROVIE DELLO STATO ITALIANO

APPALTATORE: **CONSORZIO CFT**

PROGETTAZIONE: **ING. MARCO PETRANGELI**

PROGETTISTA: **ING. PIETRO MAZZOLI**

DIRETTORE DELLA PROGETTAZIONE: **ING. PIETRO MAZZOLI**

PROGETTO ESECUTIVO

ITINERARIO NAPOLI-BARI RADDOPPIO TRATTA CANCELLO-BENEVENTO I° LOTTO FUNZIONALE CANCELLO-FRASSO TELESINO E VARIANTE ALLA LINEA ROMA-NAPOLI VIA CASSINO NEL COMUNE MADDALONI

VIADOTTO dal km 1+828 al km 2+201

Viadotto CANCELLO

Apparecchi di appoggio e giunti impalcato a travi incorporate L=22.70m (Lc=21.00m) doppio binario

APPALTATORE: **CONSORZIO CFT** IL DIRETTORE TECNICO Gen. C. BIANCHI 11/07/2018

SCALA: varie

COMMESSA	LOTTO	FASE	ENTE	TIPO DOC.	OPERA/DISCIPLINA	PROGR.	REV.
IFIN	01	E	ZZ	BZ	V10207	001	A

Rev.	Descrizione	Redatto	Data	Verificato	Data	Approvato	Data	Autizzato	Data
A	Emissione	L. Caporaso	11/07/2018	G. Usc	11/07/2018	P. Masci	11/07/2018	M. Petrangeli	11/07/2018

File: IFIN.0.1.E.ZZ.BZ.VI.02.0.7.001.A.dwg n. Elab.: