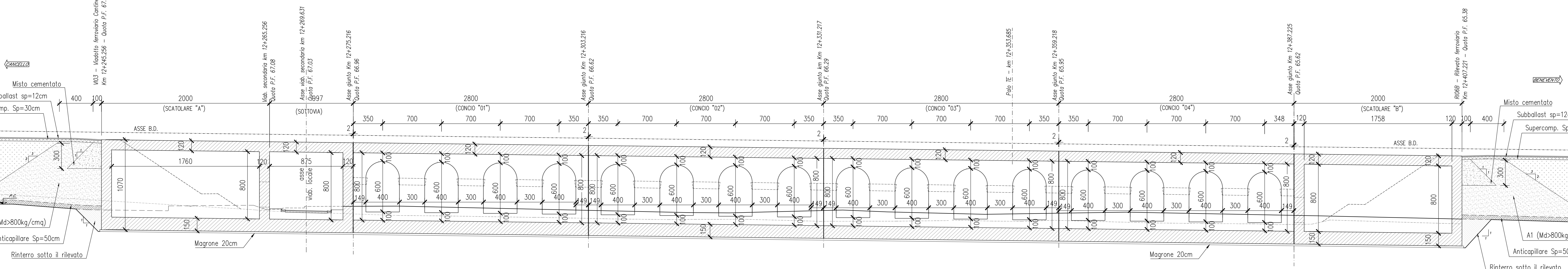
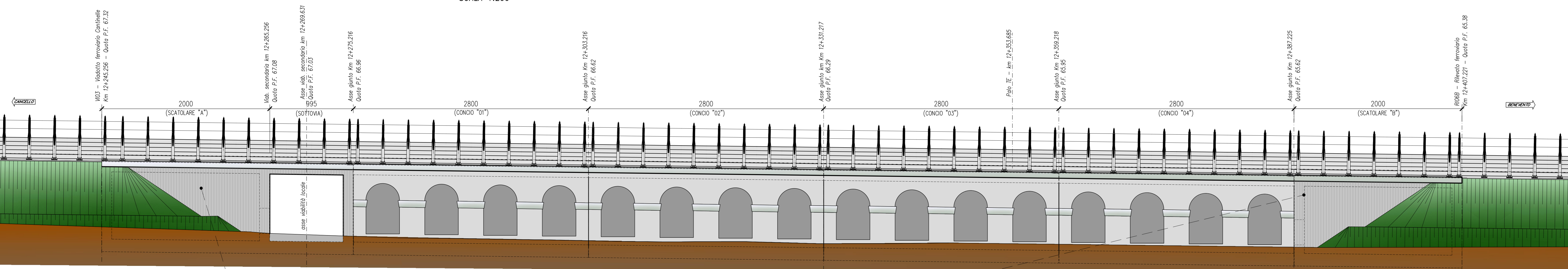


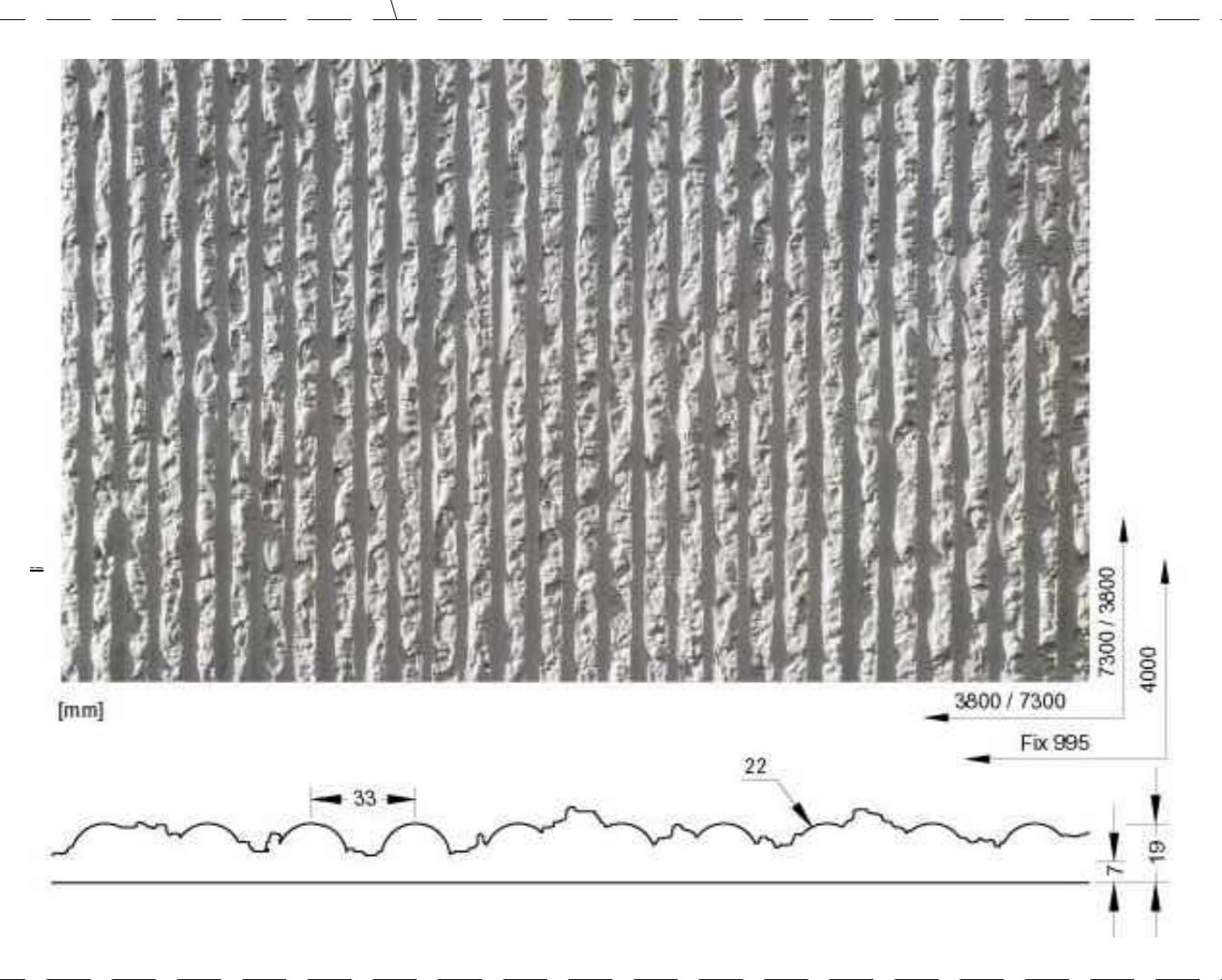
SEZIONE LONGITUDINALE IN ASSE BINARIO B.D. SCALA 1:200



PROSPETTO LONGITUDINALE LATO BINARIO B.P. SCALA 1:200



TRATTAMENTO FACCIA VISTA CON MATRICE



N.B. Il trattamento "a matrice" deve essere sempre completamente esterno al caprilera.

DESCRIZIONE	CODICE
Pianta, sezione longitudinale e prospetto	IFIN.0.1.E.ZZ.B9.VI.03.0.0.001
Sezione longitudinale	IFIN.0.1.E.ZZ.BA.VI.03.0.0.001
Sezioni trasversali	IFIN.0.1.E.ZZ.BB.VI.03.0.0.001
Scavi: pianta e sezioni	IFIN.0.1.E.ZZ.P9.VI.03.0.0.001
Recinzione e capello prefabbricato - Particolari costruttivi	IFIN.0.1.E.ZZ.BZ.VI.03.0.0.001
Opere di finitura impalcato e barriere acustiche - Particolari costruttivi	IFIN.0.1.E.ZZ.BZ.VI.03.0.0.002
Muretto parabolast e canaletta portacavi - Particolari costruttivi	IFIN.0.1.E.ZZ.BZ.VI.03.0.0.003
Smaltimento acqua di piattaforma - Sezione longitudinale e particolari costruttivi	IFIN.0.1.E.ZZ.BZ.VI.03.0.0.004

CARATTERISTICHE DEI MATERIALI

- CALCESTRUZZO MAGRO**
 - CLASSE DI RESISTENZA MINIMA C12/15
 - TIPO CEMENTO CEM III/V
 - CLASSE DI ESPOSIZIONE AMBIENTALE: X0
- CALCESTRUZZO ELEVAZIONI**
 - CLASSE DI RESISTENZA MINIMA C32/40
 - TIPO CEMENTO CEM III/V
 - RAPPORTO A/C: < 0.50
 - CLASSE MINIMA DI CONSISTENZA: S4
 - CLASSE DI ESPOSIZIONE AMBIENTALE: XC4
 - COPRIFERRO = 40 mm
 - DIAMETRO MASSIMO INERTI: 25 mm
- CALCESTRUZZO FONDAZIONI**
 - CLASSE DI RESISTENZA MINIMA C28/35
 - TIPO CEMENTO CEM III/V
 - RAPPORTO A/C: < 0.60
 - CLASSE MINIMA DI CONSISTENZA: S4
 - CLASSE DI ESPOSIZIONE AMBIENTALE: XC2
 - COPRIFERRO = 40 mm
 - DIAMETRO MASSIMO INERTI: 25 mm
- ACCIAIO ORDINARIO PER CALCESTRUZZO ARMATO**
 - IN BARRE E RETI ELETTRISALDATE
 - B450C saldabile che presenta le seguenti caratteristiche:
 - Tensione di snervamento caratteristico $f_{yk} \geq 450$ N/mm²
 - Tensione caratteristica a rottura $f_{tk} \geq 540$ N/mm²
 - 1.15S $f_{tk}/f_{yk} < 1.35$

NOTE GENERALI

- Trattamento "a matrice" delle superfici esterne in elevazione dei conci "SCATOLARE A", "SCATOLARE B" e sottovia.
- Verniciatura delle superfici esterne in elevazione dei conci da "1" a "4":
 - preparazione della superficie mediante idrogritura per esterno a base di resine sintetiche disperse in acqua e pigmenti al quarzo;
 - mano di fissativo ed isolante composto da leganti della medesima natura;
 - verniciatura a più mani mediante pittura per esterni per una quantità totale non inferiore a 1.2 Kg/m².

COMMITTENTE: **RFI** INFRASTRUTTURE FERROVIARIE ITALIANE GRUPPO FERROVIE DELLO STATO ITALIANE

DIREZIONE LAVORI: **ITALFERR** GRUPPO FERROVIE DELLO STATO ITALIANE

APPALTATORE: **CONSORZIO CFT** e **PIZZAROTTI**

PROGETTAZIONE: **PIZZAROTTI** / **Sintagma** / **INTERTEC**

PROGETTISTA: Prof. Ing. MARCO PETRANGELI

DIRETTORE DELLA PROGETTAZIONE: Ing. PIETRO MAZZOLI

Responsabile integrazione fra le varie prestazioni specialistiche

PROGETTO ESECUTIVO

ITINERARIO NAPOLI-BARI
RADDOPPIO TRATTA CANCELLO-BENEVENTO
1° LOTTO FUNZIONALE CANCELLO-FRASSO TELESINO E VARIANTE ALLA LINEA ROMA-NAPOLI VIA CASSINO NEL COMUNE MADDALONI

VIADOTTO dal km 12+245.256 al km 12+407.221 "Struttura ad archi"

Viadotto Cantinella
 Pianta, sezione longitudinale e prospetto

APPALTATORE CONSORZIO CFT e DIRETTORE TECNICO Geom. C. Bianchi 13/09/2018	SCALA: 1:200
---	-----------------

COMMESSA	LOTTO	FASE	ENTE	TIPO DOC.	OPERA/DISCIPLINA	PROGR.	REV.
IFIN	01	E	ZZ	B9	VI0300	001	D

Rev.	Descrizione	Redatto	Data	Verificato	Data	Approvato	Data	Autorizzato Data
A	Disegno	L. Gasperini	11/05/2018	G. Iona	11/05/2018	P. Mazzoli	11/05/2018	M. Petrangeli
B	Intervento spessa magrone	L. Gasperini	28/05/2018	G. Iona	28/05/2018	P. Mazzoli	28/05/2018	
C	Revisione a regola d'arte T1	L. Gasperini	11/07/2018	G. Iona	11/07/2018	P. Mazzoli	11/07/2018	
D	Rev. integrale T1 2018/18	L. Gasperini	13/09/2018	G. Iona	13/09/2018	P. Mazzoli	13/09/2018	