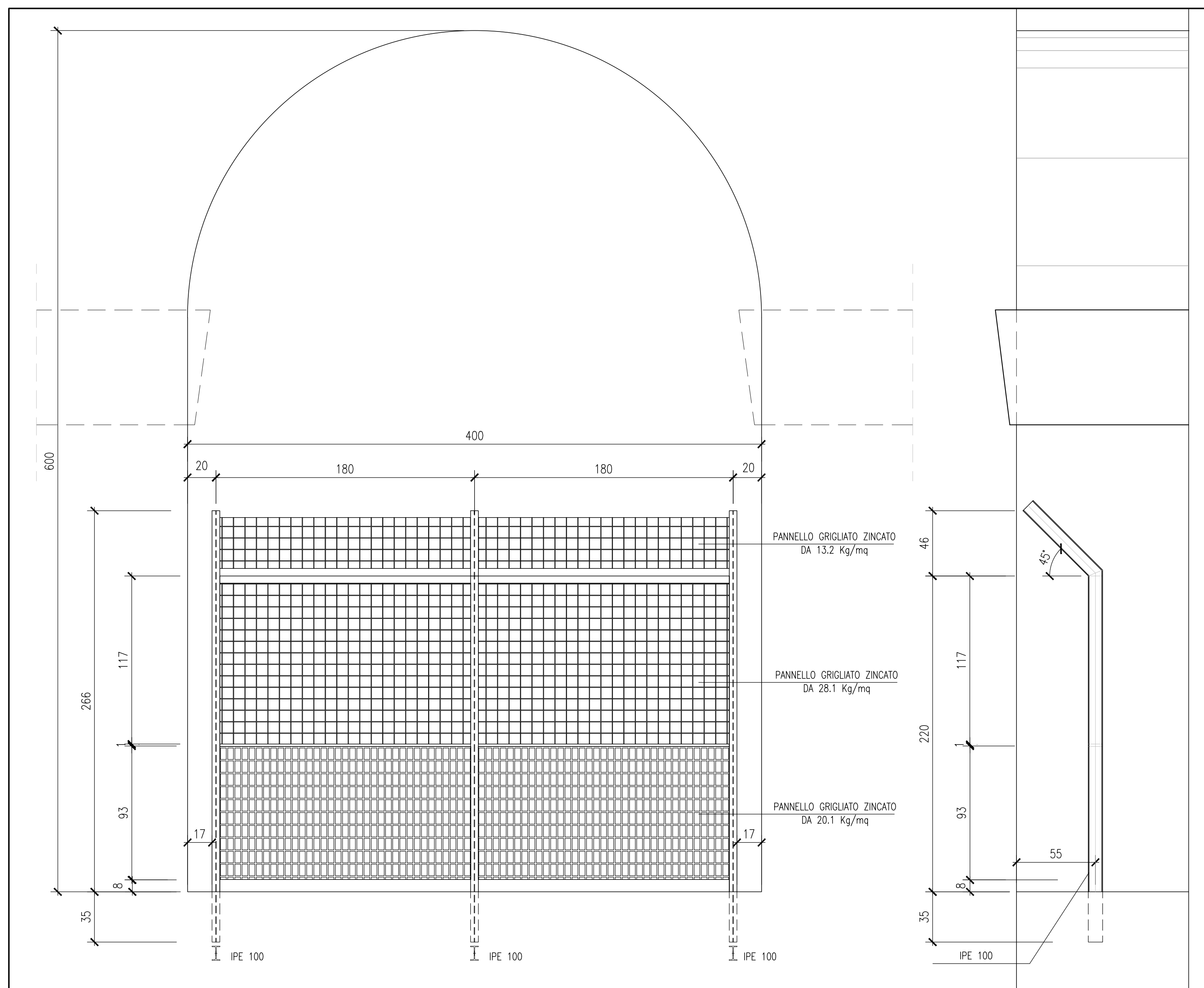
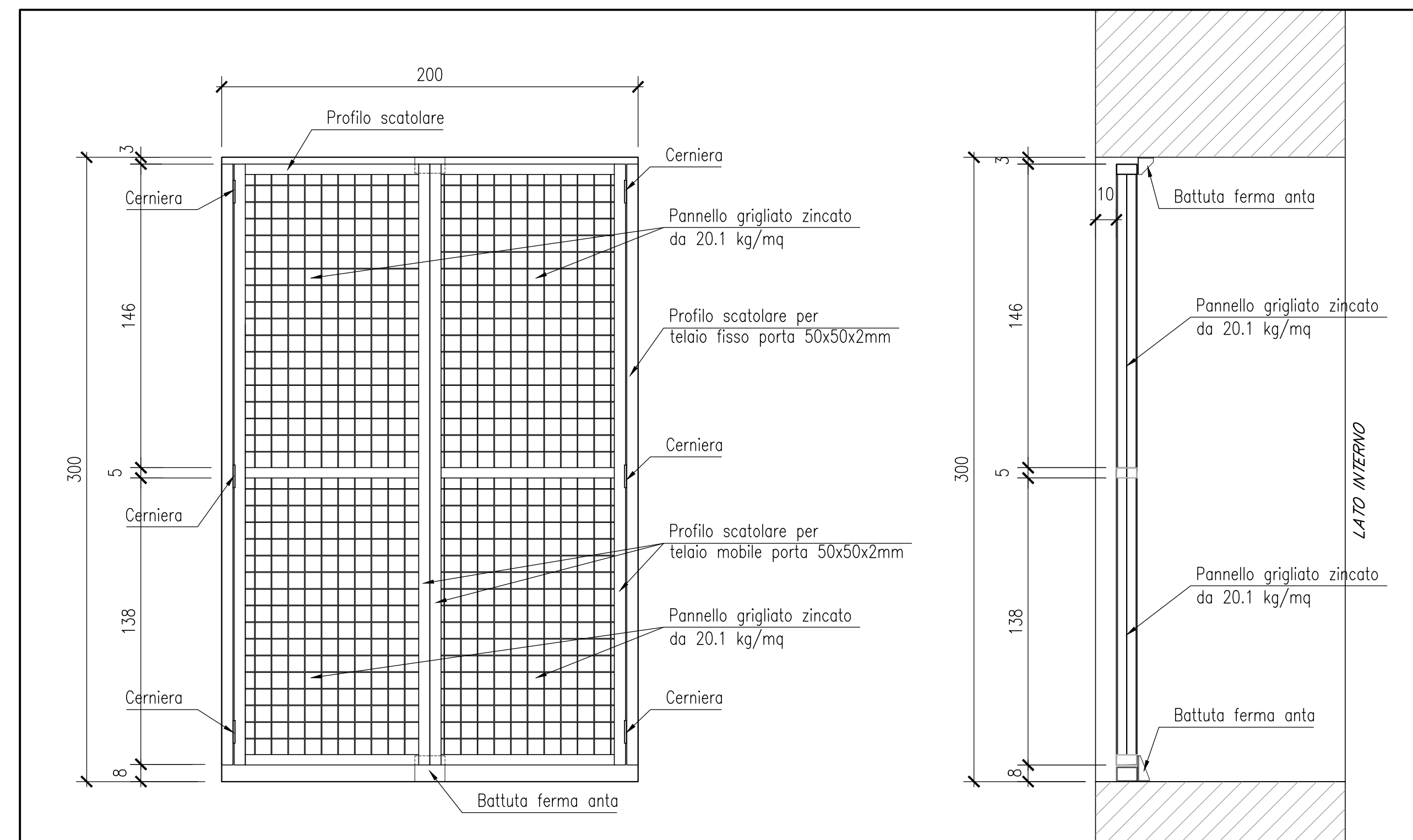


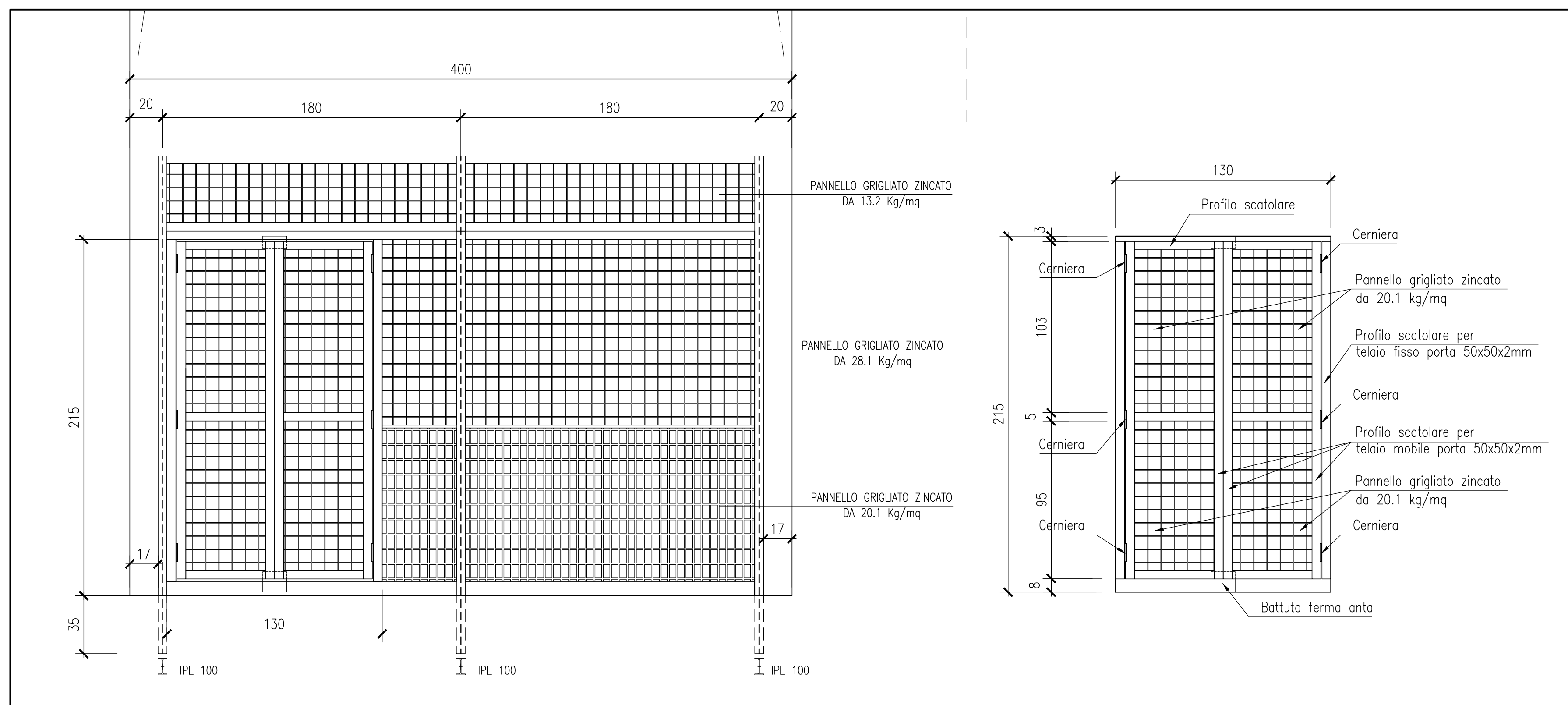
RECINZIONE ANTINTRUSIONE CON OFFENDICOLA
SCALA 1:20



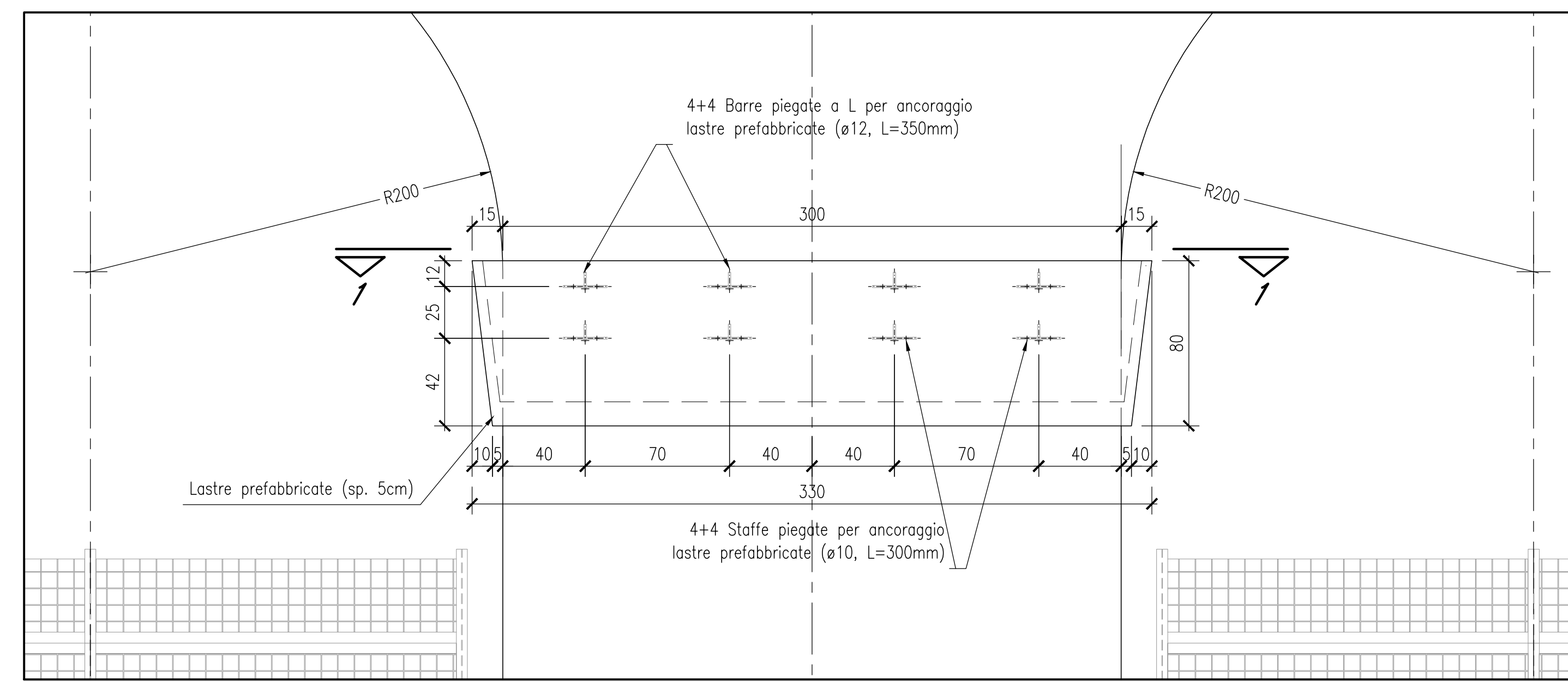
PORTA ACCESSO VANO SCATOLARE "A"
SCALA 1:20



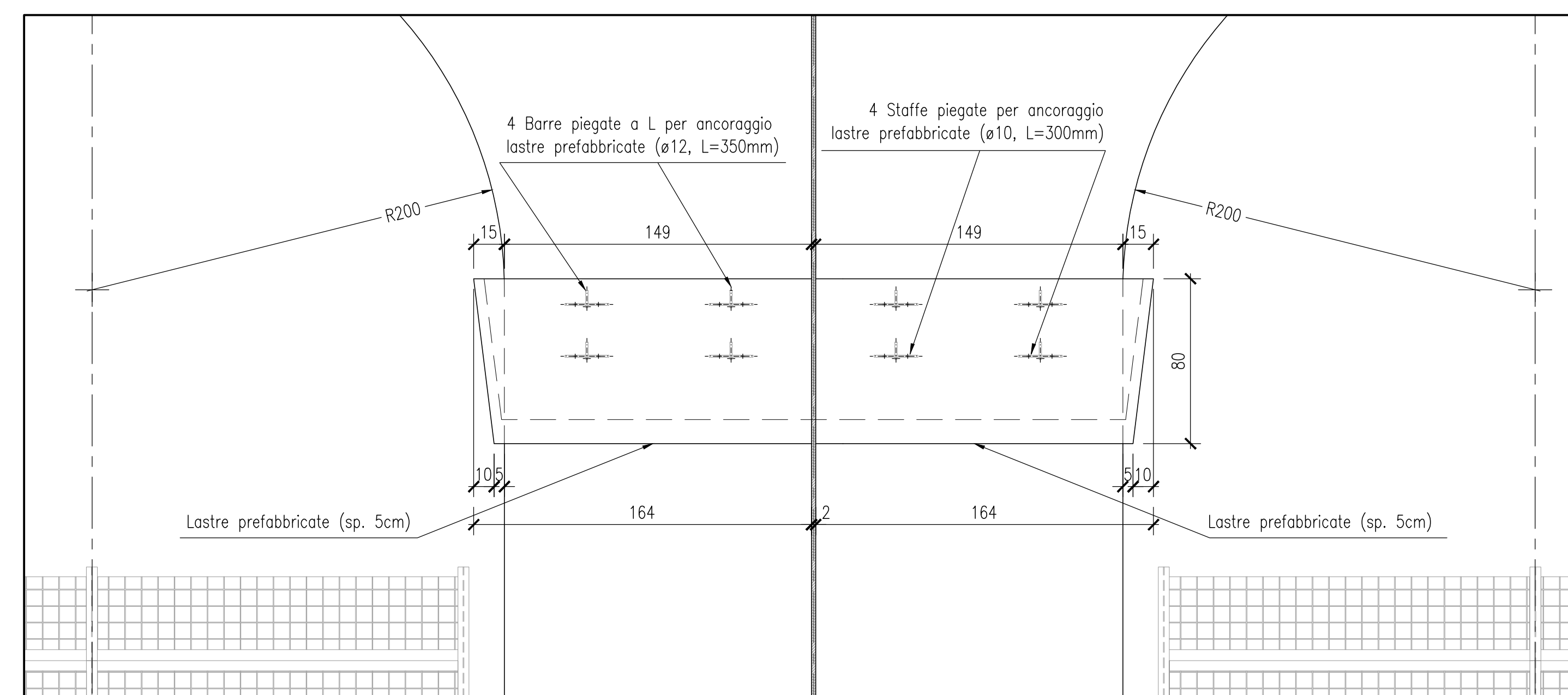
PORTA ACCESSO PRIMO FORNICE CONCIO "01"
SCALA 1:20



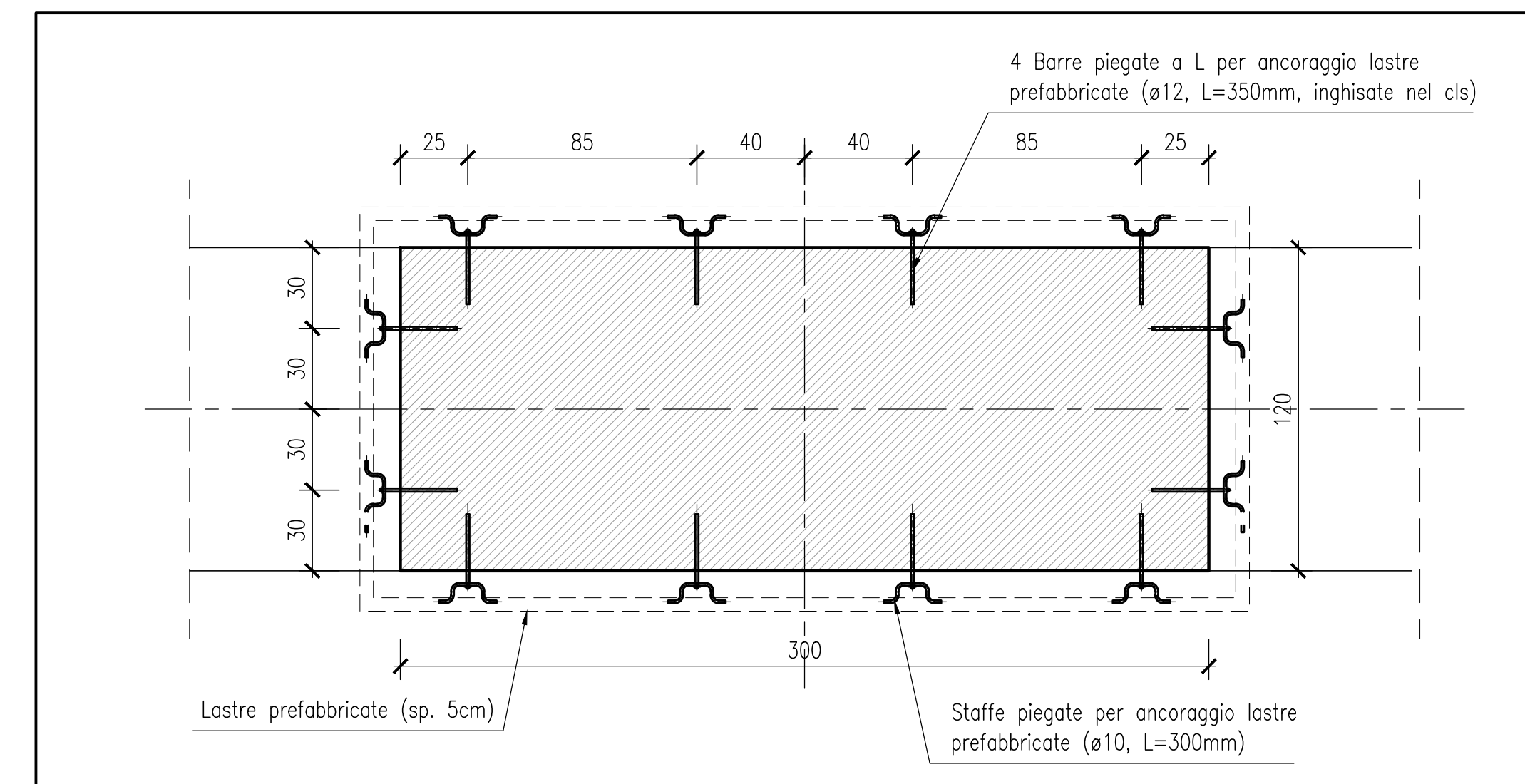
CAPITELLO PREFABBRICATO - CARPENTERIA - PROSPETTO LONGITUDINALE
SCALA 1:20



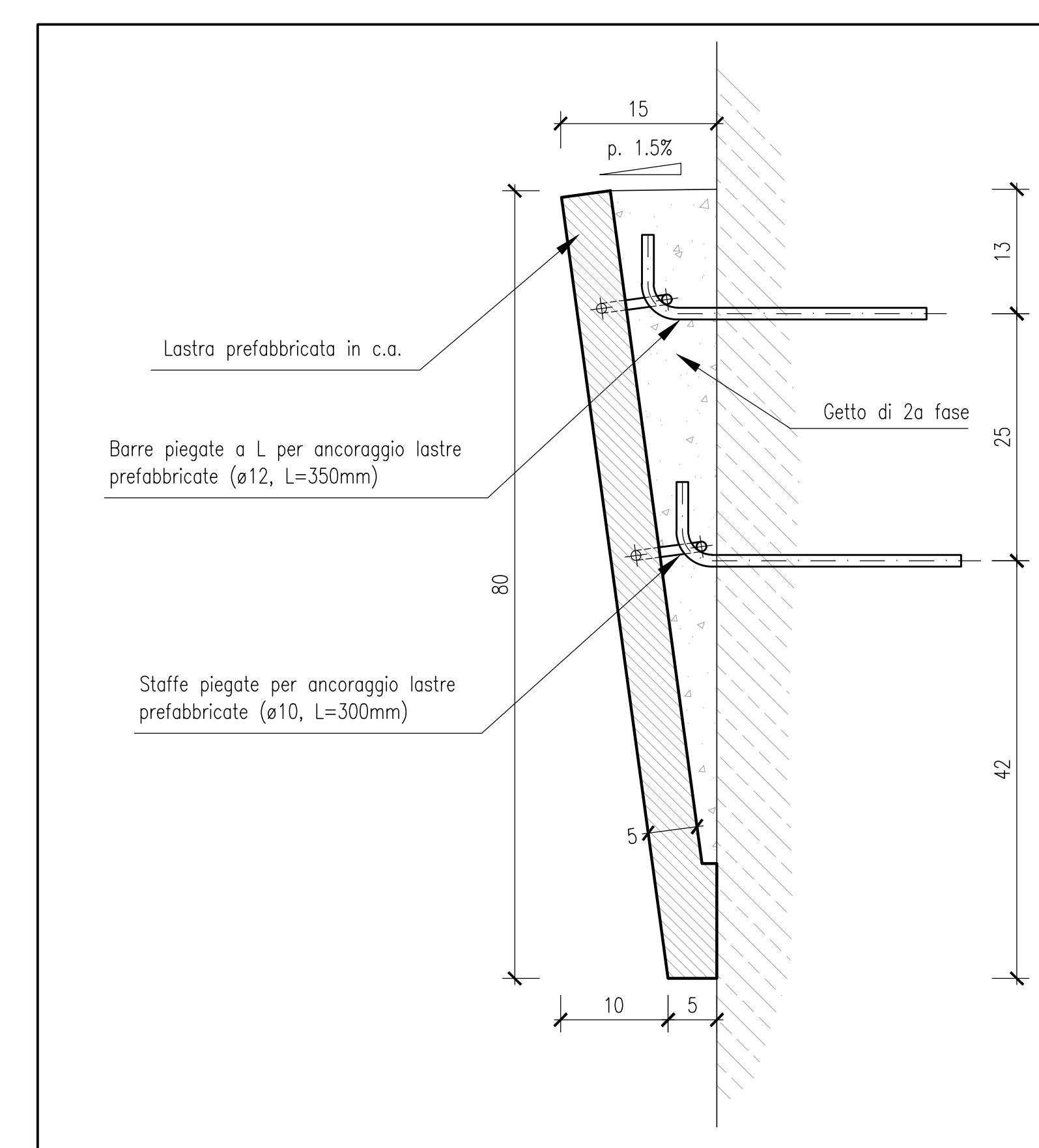
CAPITELLO PREFABBRICATO - CARPENTERIA IN ASSE GIUNTO - PROSPETTO LONGITUDINALE
SCALA 1:20



CAPITELLO PREFABBRICATO - CARPENTERIA - SEZIONE ORIZZONTALE 1-1
SCALA 1:20



CAPITELLO PREFABBRICATO - DETTAGLIO
SCALA 1:5



ELABORATI DI RIFERIMENTO

DESCRIZIONE	CODICE
Pianta, sezione longitudinale e prospetto	IFIN.0.1.E.ZZ.B9.VI.03.0.0.001.A
Sezione longitudinale	IFIN.0.1.E.ZZ.BA.VI.03.0.0.001.A
Sezioni trasversali	IFIN.0.1.E.ZZ.BB.VI.03.0.0.001.A
Scavi: pianta e sezioni	IFIN.0.1.E.ZZ.P9.VI.03.0.0.001.A
Recinzione e capitello prefabbricato - Particolari costruttivi	IFIN.0.1.E.ZZ.BZ.VI.03.0.0.001.A
Opere di finitura impalcato e barriere acustiche - Particolari costruttivi	IFIN.0.1.E.ZZ.BZ.VI.03.0.0.002.A
Muretto paraballast e canaletta portacavi - Particolari costruttivi	IFIN.0.1.E.ZZ.BZ.VI.03.0.0.003.A
Smaltimento acqua di piattaforma - Sezione longitudinale e particolari costruttivi	IFIN.0.1.E.ZZ.BZ.VI.03.0.0.004.A

CARATTERISTICHE DEI MATERIALI

CALCESTRUZZO MAGRO	CALCESTRUZZO ELEVAZIONI
- CLASSE DI RESISTENZA MINIMA C12/15	- CLASSE DI RESISTENZA MINIMA C32/40
- TIPO CEMENTO CEM II+V	- TIPO CEMENTO CEM III+V
- CLASSE DI ESPOSIZIONE AMBIENTALE: X0	- RAPPORTO A/C: ≤ 0,50
	- CLASSE MINIMA DI CONSISTENZA: S4
	- CLASSE DI ESPOSIZIONE AMBIENTALE: XC4
	- COPRIFERRO = 40 mm
	- DIAMETRO MASSIMO INERTI: 25 mm

CALCESTRUZZO FONDAZIONI	ACCIAIO ORDINARIO PER CALCESTRUZZO ARMATO
- CLASSE DI RESISTENZA MINIMA C28/35	IN BARRE E RETI ELETTROSALDATE
- TIPO CEMENTO CEM III+V	B450C saldabile che presenta le seguenti caratteristiche:
- RAPPORTO A/C: ≤ 0,60	- Tensione di snervamento caratteristica: $f_{yk} \geq 450 \text{ N/mm}^2$
- CLASSE MINIMA DI CONSISTENZA: S4	- Tensione di snervamento caratteristica: $f_{tk} \geq 540 \text{ N/mm}^2$
- CLASSE DI ESPOSIZIONE AMBIENTALE: XC2	- Tensione caratteristica a rottura: $1,15 S_{fk}/f_{yk} < 1,35$
- COPRIFERRO = 40 mm	
- DIAMETRO MASSIMO INERTI: 25 mm	

NOTE GENERALI

1) In luogo del capitello prefabbricato potrà essere realizzato un getto integrativo in opera.

COMMITTENTE:



DIREZIONE LAVORI:



APPALTATORE:



PROGETTAZIONE:	PROGETTISTA:	DIRETTORE DELLA PROGETTAZIONE:
RAGGRUPPAMENTO TEMPORANEO PROGETTISTI ZAZZAROTTI Sinigaglia INTERFERA	Prof. Ing. MARCO PETRANGOLI	Ing. PIETRO MAZZOLI Responsabile progettazione in nome professione specialista

PROGETTO ESECUTIVO

ITINERARIO NAPOLI-BARI
RADDOPPIO TRATTA CANCELLO-BENEVENTO
1° LOTTO FUNZIONALE CANCELLO-FRASSO TELESINO E VARIANTE ALLA
LINEA ROMA-NAPOLI VIA CASSINO NEL COMUNE MADDALONI

VIADOTTO dal km 12+245.242 al km 12+407.188 "Struttura ad archi"

Viadotto Cantinella
Recinzione e capitello prefabbricato - Particolari costruttivi

APPALTATORE:	SCALA:
CONSORZIO CFT IL DIRETTORE TECNICO Gen. G. BENEVI 11/07/2018	varie

COMMESSA	LOTTO	FASE	ENTE	TIPO DOC.	OPERA/DISCIPLINA	PROGR.	REV.
IFIN	01	E	ZZ	BZ	V10300	001	B

Rev.	Descrizione	Redatto	Data	Verificato	Data	Approvato	Data	Aut. / Data
A	Emissione	L. Cosentino	11/05/2018	G. Usc	11/05/2018	P. Mazzoli	11/05/2018	M. Petrangoli
B	Revisione a seguito struttura ITR	L. Cosentino	11/07/2018	G. Usc	11/07/2018	P. Mazzoli	11/07/2018	