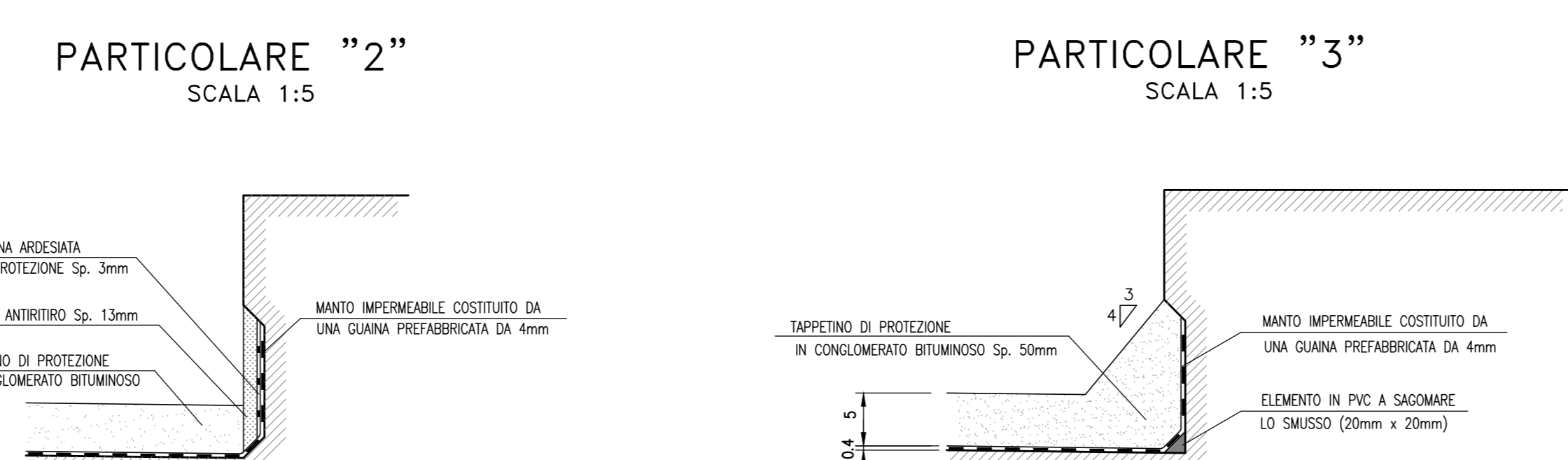
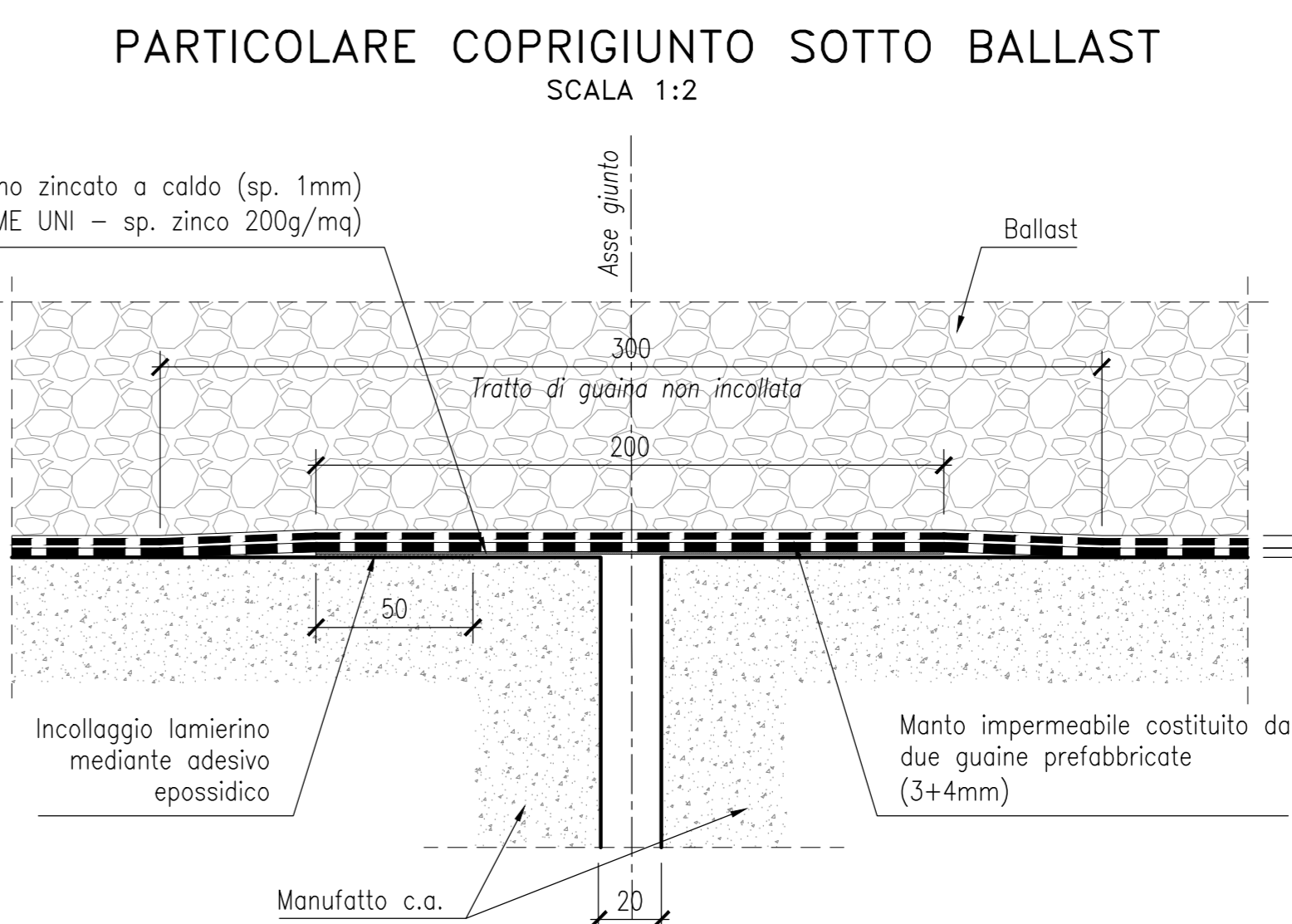
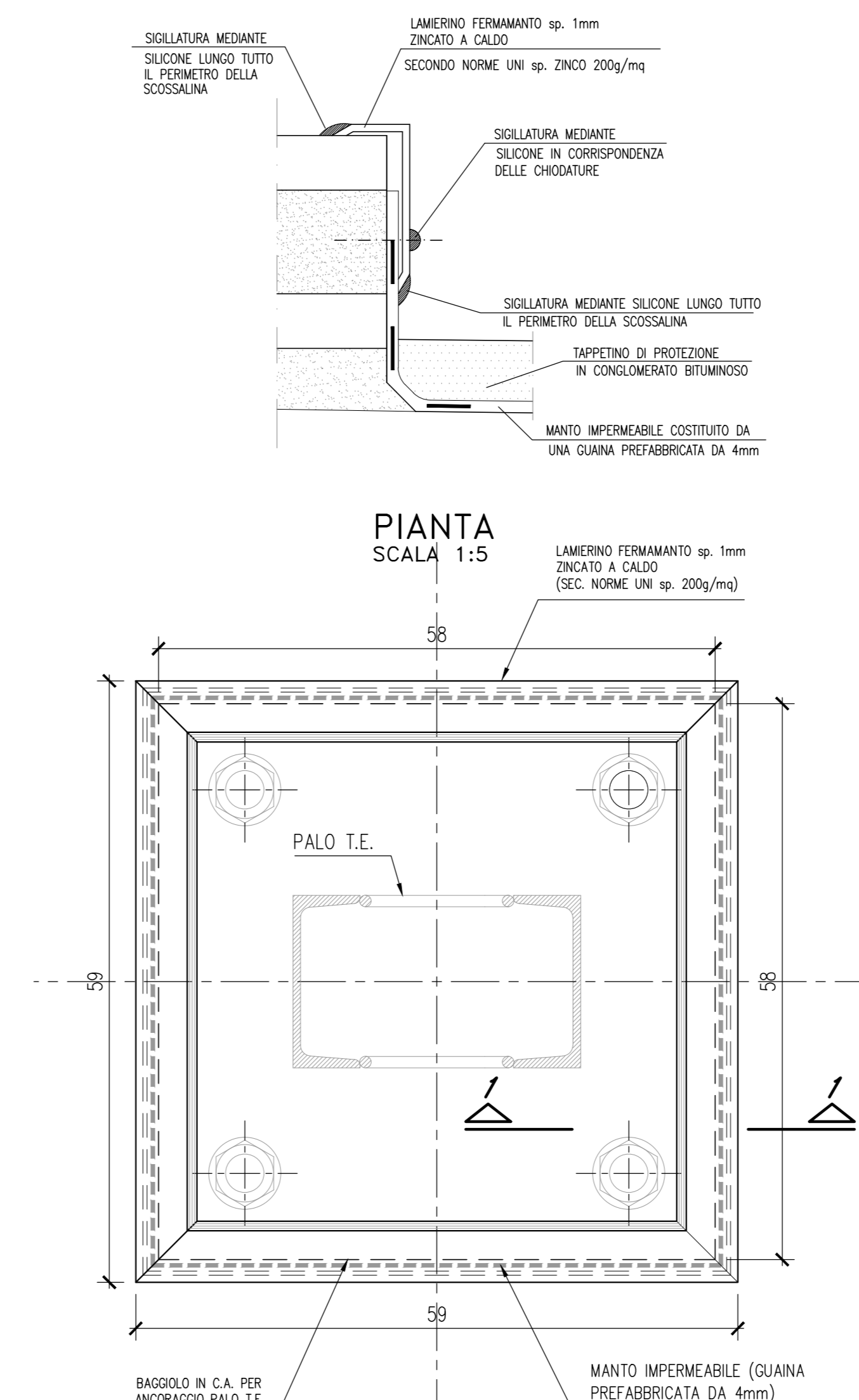
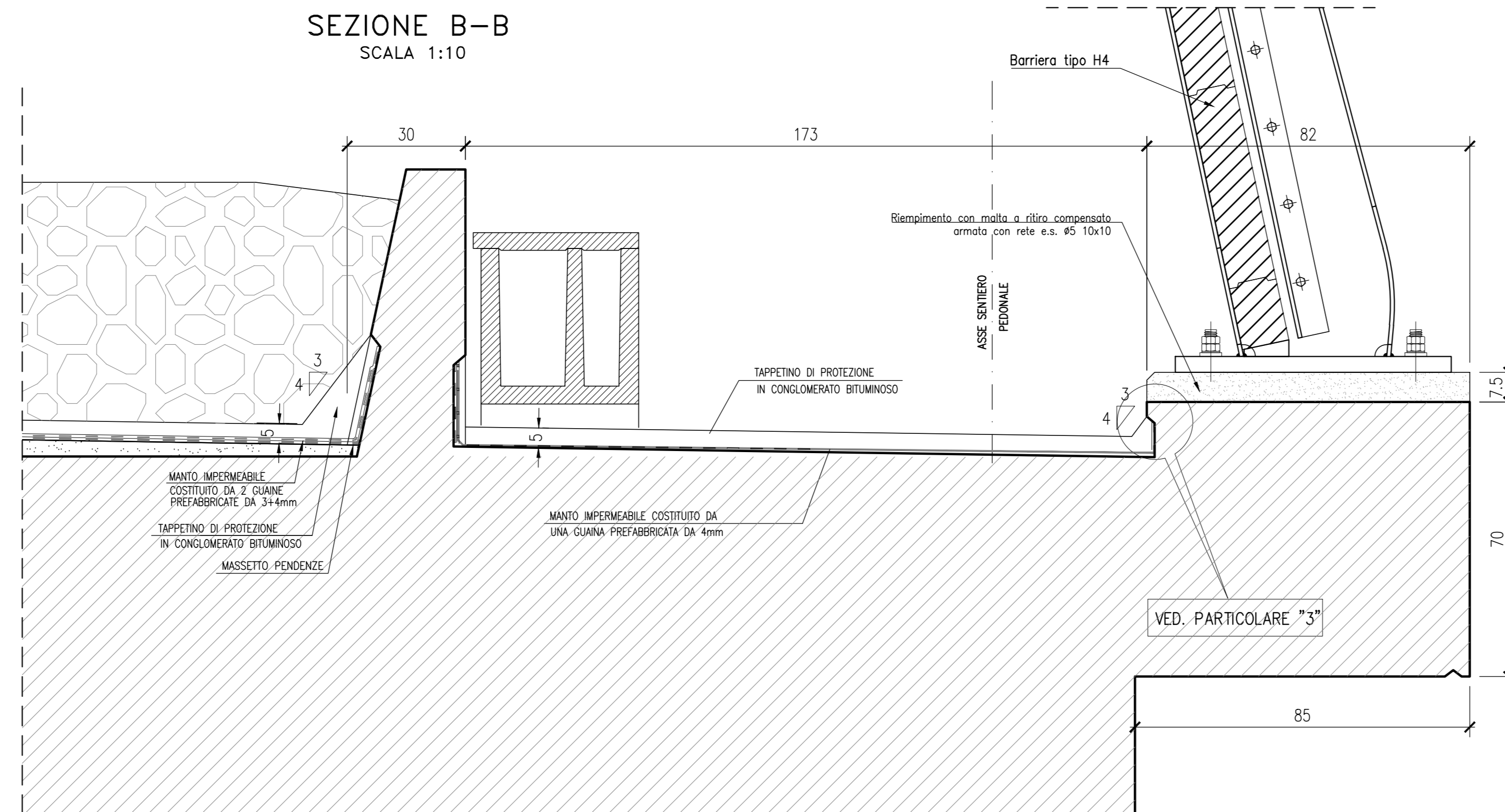
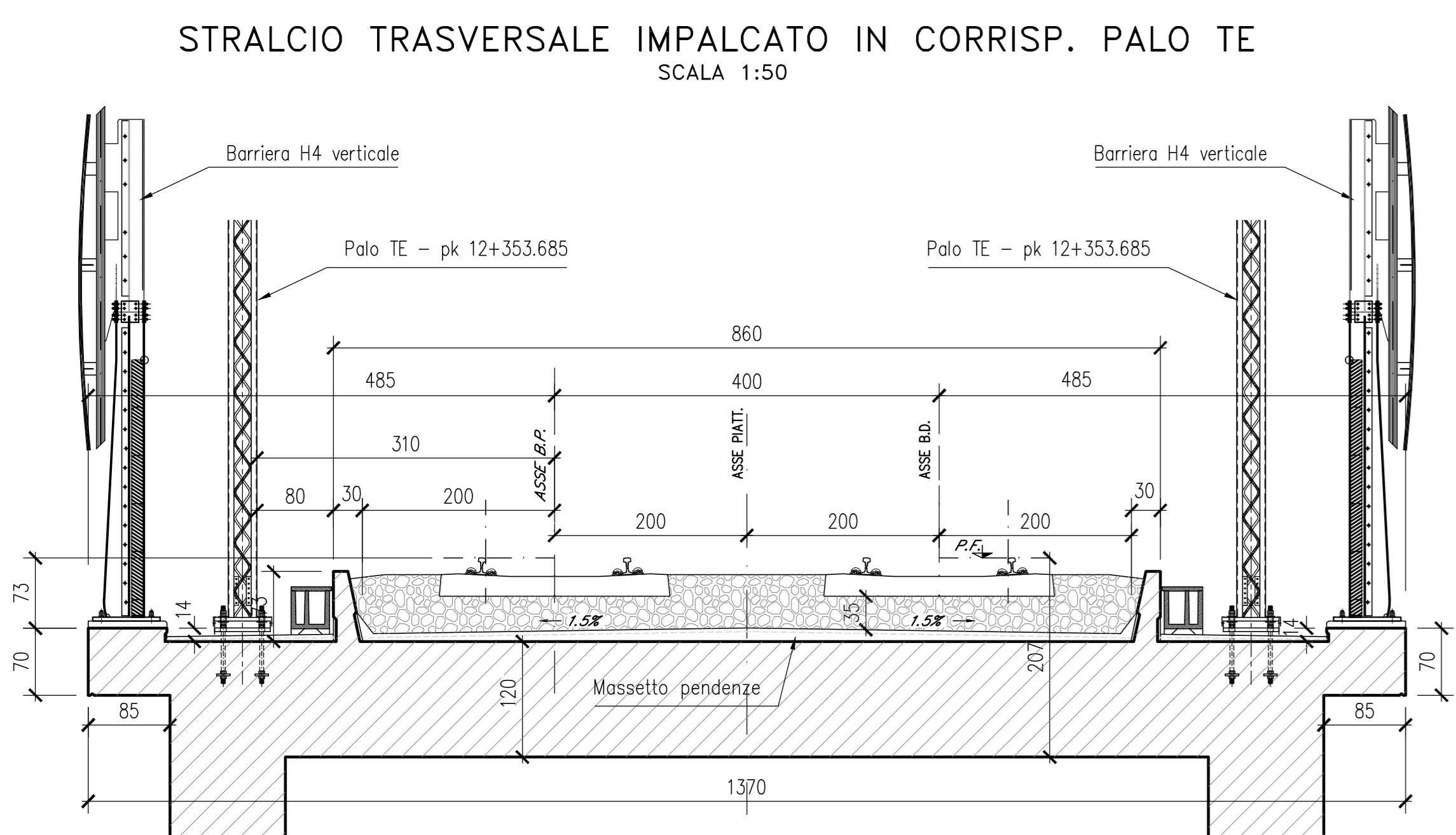
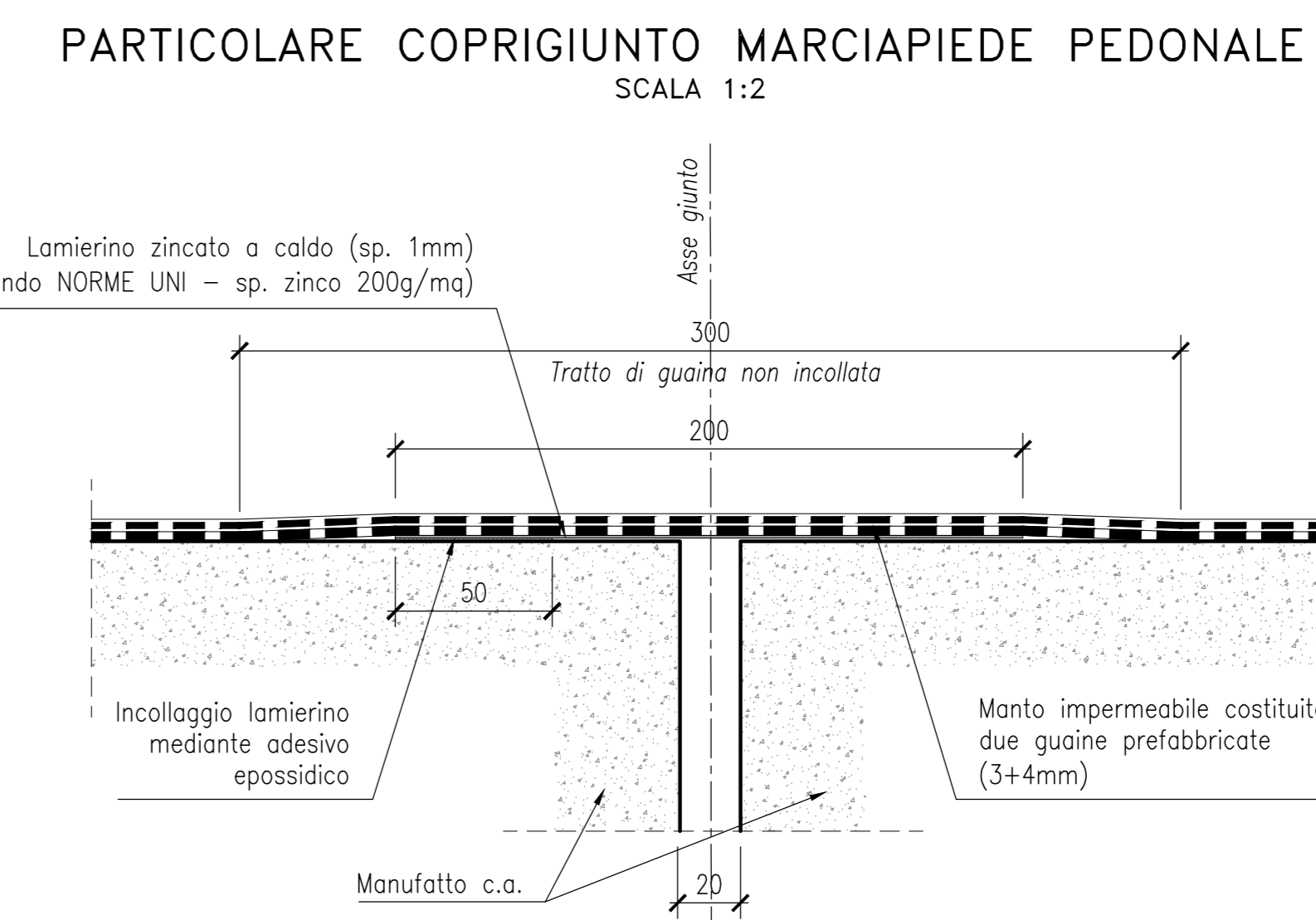
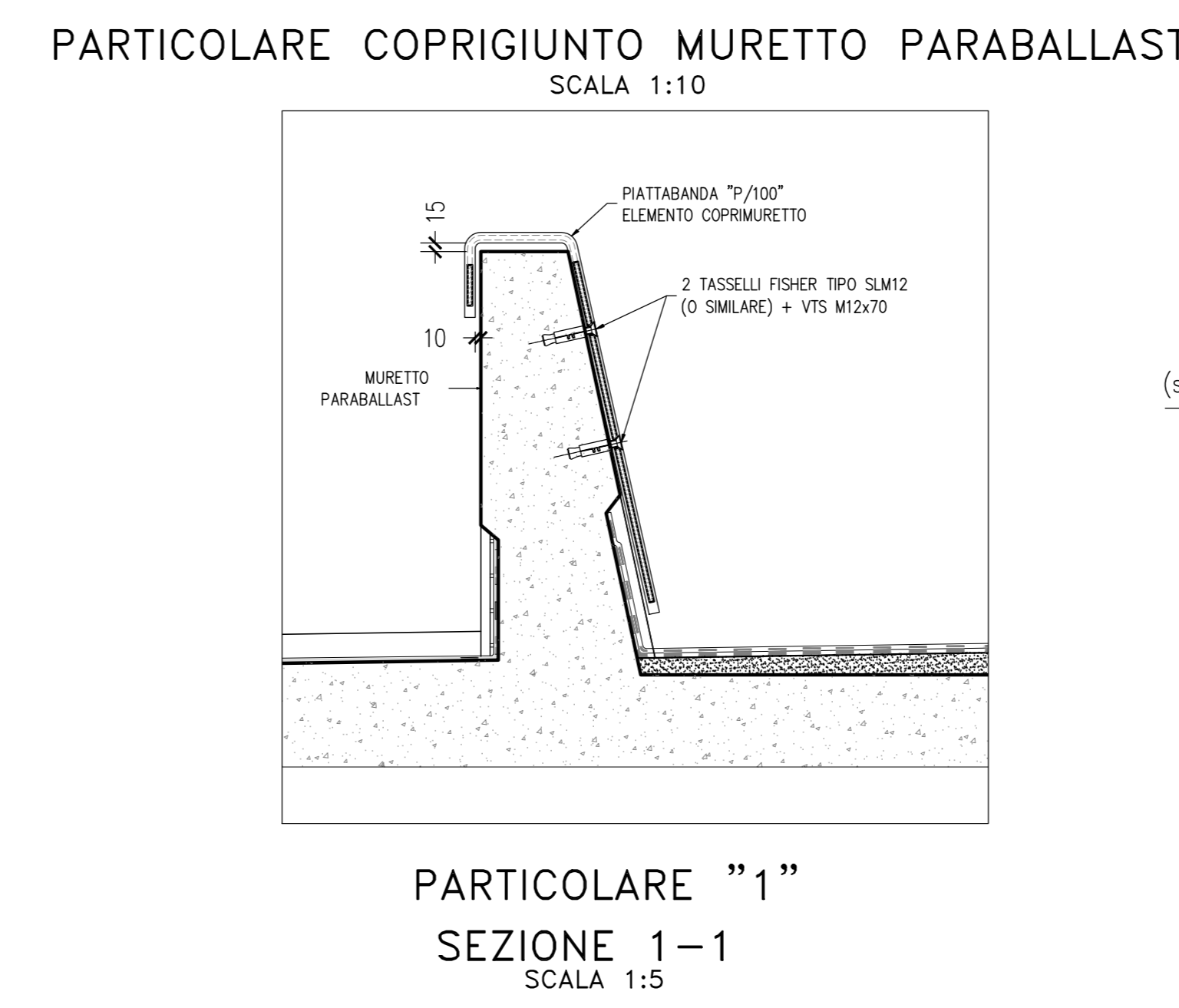
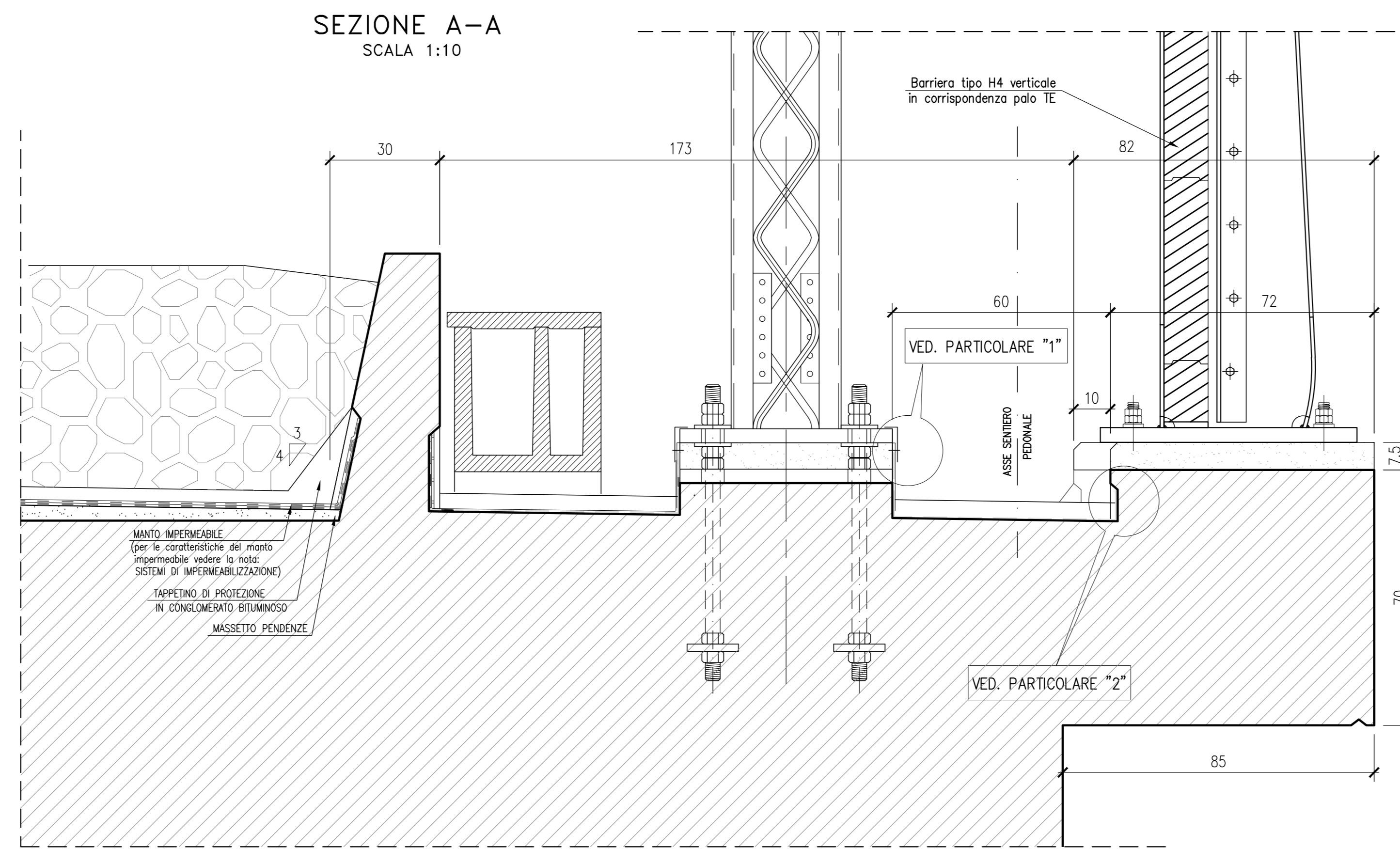
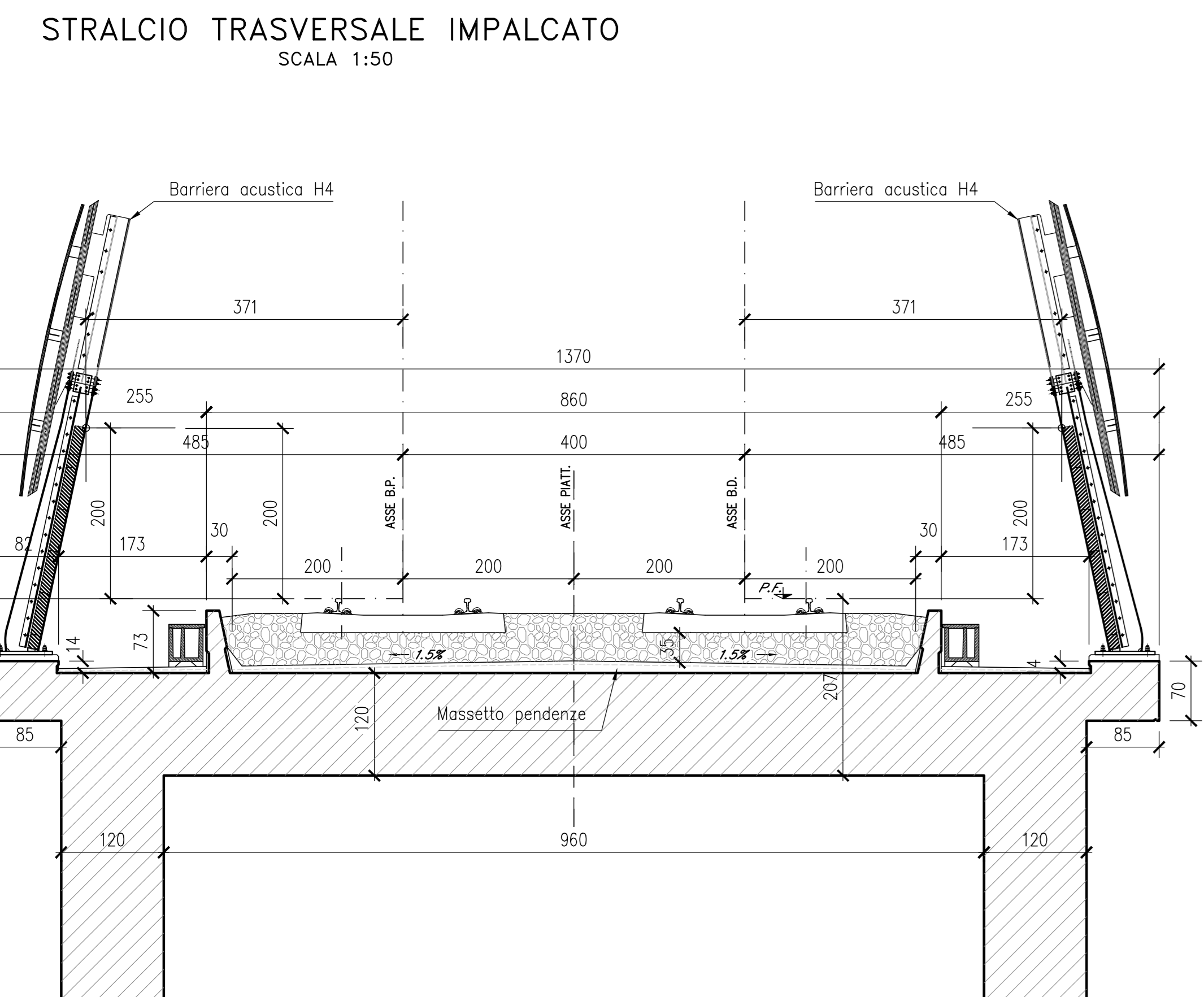


ELABORATI DI RIFERIMENTO

DESCRIZIONE	CODICE
Pianta, sezione longitudinale e prospetto	IFIN.0.1.E.ZZ.B9.VI.03.0.0.001.A
Sezione longitudinale	IFIN.0.1.E.ZZ.BA.VI.03.0.0.001.A
Sezioni trasversali	IFIN.0.1.E.ZZ.BB.VI.03.0.0.001.A
Scavi: pianta e sezioni	IFIN.0.1.E.ZZ.P9.VI.03.0.0.001.A
Recinzione e capello prefabbricato - Particolari costruttivi	IFIN.0.1.E.ZZ.BZ.VI.03.0.0.001.A
Opere di finitura impalcatto e barriere acustiche - Particolari costruttivi	IFIN.0.1.E.ZZ.BZ.VI.03.0.0.002.A
Muretto parabolast e canaletta portacavi - Particolari costruttivi	IFIN.0.1.E.ZZ.BZ.VI.03.0.0.003.A
Smattonamento acqua di piattaforma - Sezione longitudinale e particolari costruttivi	IFIN.0.1.E.ZZ.BZ.VI.03.0.0.004.A



- NOTE:**
- 1) Gli elementi ed i particolari costruttivi riportati in presente elaborato sono da intendersi come tipologici e quindi estensibili a tutte le tipologie strutturali di impalcatto previste nell'ambito del 1° Lotta Funzionale Cancello-Frasso Telesino e variante alla Linea Roma-Napoli via Cassino nel Comune di Maddaloni.
 - 2) Tutti gli elementi ed i particolari costruttivi estensibili alla configurazione in presenza di barriere antirumore sono da intendersi tali.
 - 3) A meno di "Particolare pozzetto e parafogge per pioggia" tutte le misure sono espresse in cm.

TIRAFONDI ANNEGATI: FASI REALIZZATIVE

- 1) Sistemazione della dima orizzontalmente sopra i casseri del cordolo
- 2) Sistemazione dei tirafondi all'interno dei tubi saldati alla dima

CARATTERISTICHE DEI MATERIALI

CALCESTRUZZO MAGRO	CALCESTRUZZO ELEVAZIONI
- CLASSE DI RESISTENZA MINIMA C12/15	- CLASSE DI RESISTENZA MINIMA C32/40
- TIPO CEMENTO CEM (ii+v)	- TIPO CEMENTO CEM (iii+v)
- CLASSE DI ESPOSIZIONE AMBIENTALE : X0	- RAPPORTO A/C : ≤ 0,50
CALCESTRUZZO FONDAZIONI	- CLASSE DI RESISTENZA MINIMA C28/35
- CLASSE DI RESISTENZA MINIMA C28/35	- TIPO CEMENTO CEM (iii+v)
- TIPO CEMENTO CEM (iii+v)	- RAPPORTO A/C : ≤ 0,60
- CLASSE DI RESISTENZA AMBIENTALE : S4	- CLASSE DI ESPOSIZIONE AMBIENTALE : XC4
- CLASSE DI ESPOSIZIONE AMBIENTALE : XC2	- COPRIERRO : 40 mm
- COPRIERRO = 40 mm	- DIAMETRO MASSIMO INERTI : 25 mm
- DIAMETRO MASSIMO INERTI : 25 mm	
ACCIAIO ORDINARIO PER CALCESTRUZZO ARMATO	
IN BARRE E RETI ELETTROSALDATE	
B45C2 solido che presenta le seguenti caratteristiche:	$f_{yk} \geq 450 \text{ N/mm}^2$
- Tensione di snervamento caratteristico	$f_{tk} \geq 540 \text{ N/mm}^2$
- Tensione caratteristica a rottura	$1,155 \cdot f_{tk} / f_{yk} < 1,35$

NOTE GENERALI

COMMITTEE:

DIRIZIONE LAVORI:

APPALTATORE:

PROGETTAZIONE:

PROGETTISTA:

PIANTINGIERE:

PROGETTO ESECUTIVO

ITINERARIO NAPOLI-BARI
RADDOPPIO TRATTA CANCELLO-BENEVENTO
1° LOTTO FUNZIONALE CANCELLO-FRASSO TELESINO E VARIANTE ALLA LINEA ROMA-NAPOLI VIA CASSINO NEL COMUNE MADDALONI

VIADOTTO dal km 12+245.242 al km 12+407.188 "Struttura ad archi"

Viadotto Cantinella
Opere di finitura impalcatto e barriere acustiche - Particolari costruttivi

Rev.	Descrizione	Redatto	Data	Verificato	Data	Approvato	Data
A	Emissione	L. Cassino	11/06/2018	S. Dim	11/06/2018	P. Nicolini	11/06/2018
B	Revisione in seguito al controllo di	L. Cassino	11/07/2018	S. Dim	11/07/2018	P. Nicolini	11/07/2018

File: IFIN.0.1.E.ZZ.BZ.VI.03.0.0.002.B.dwg