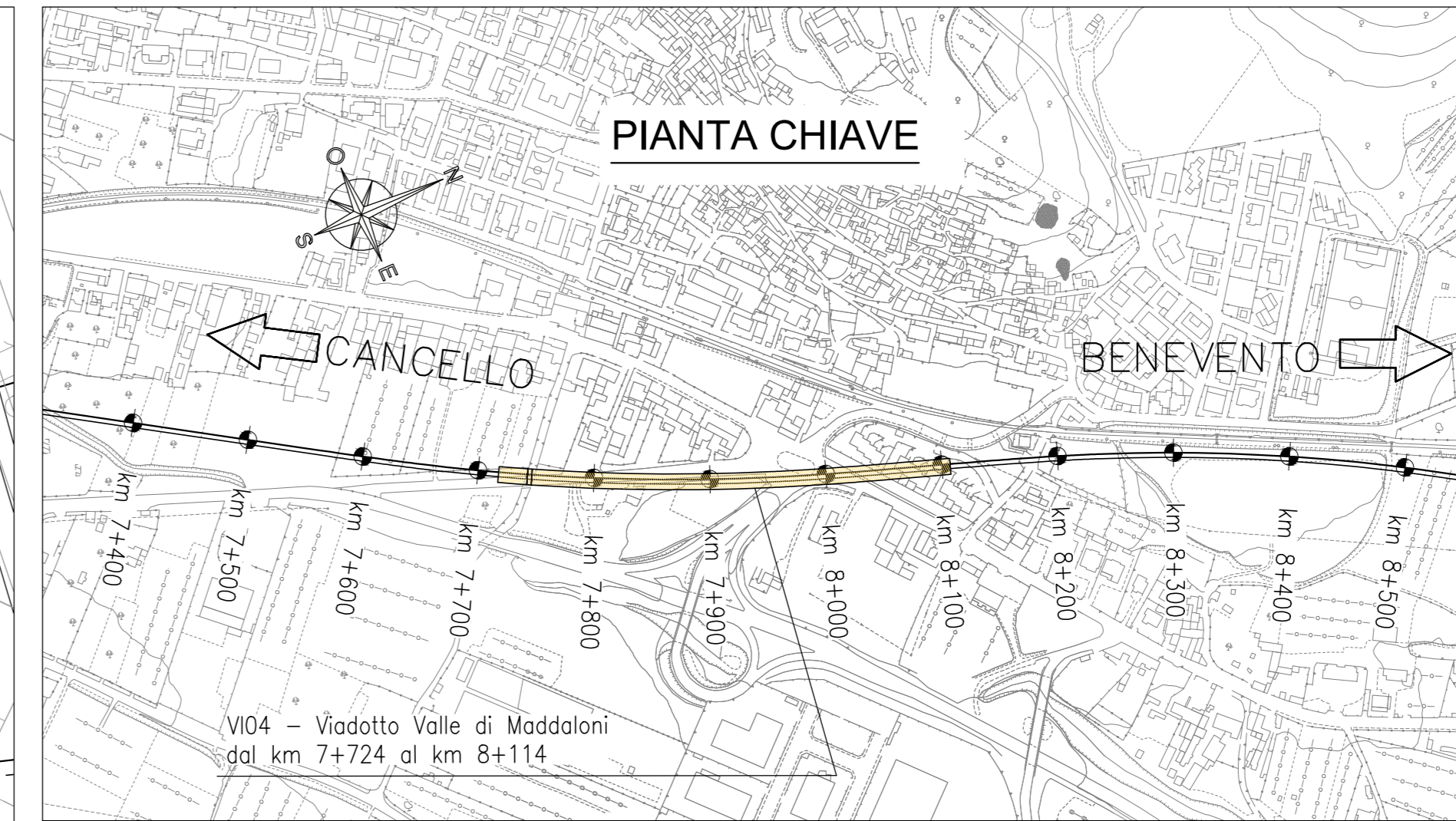
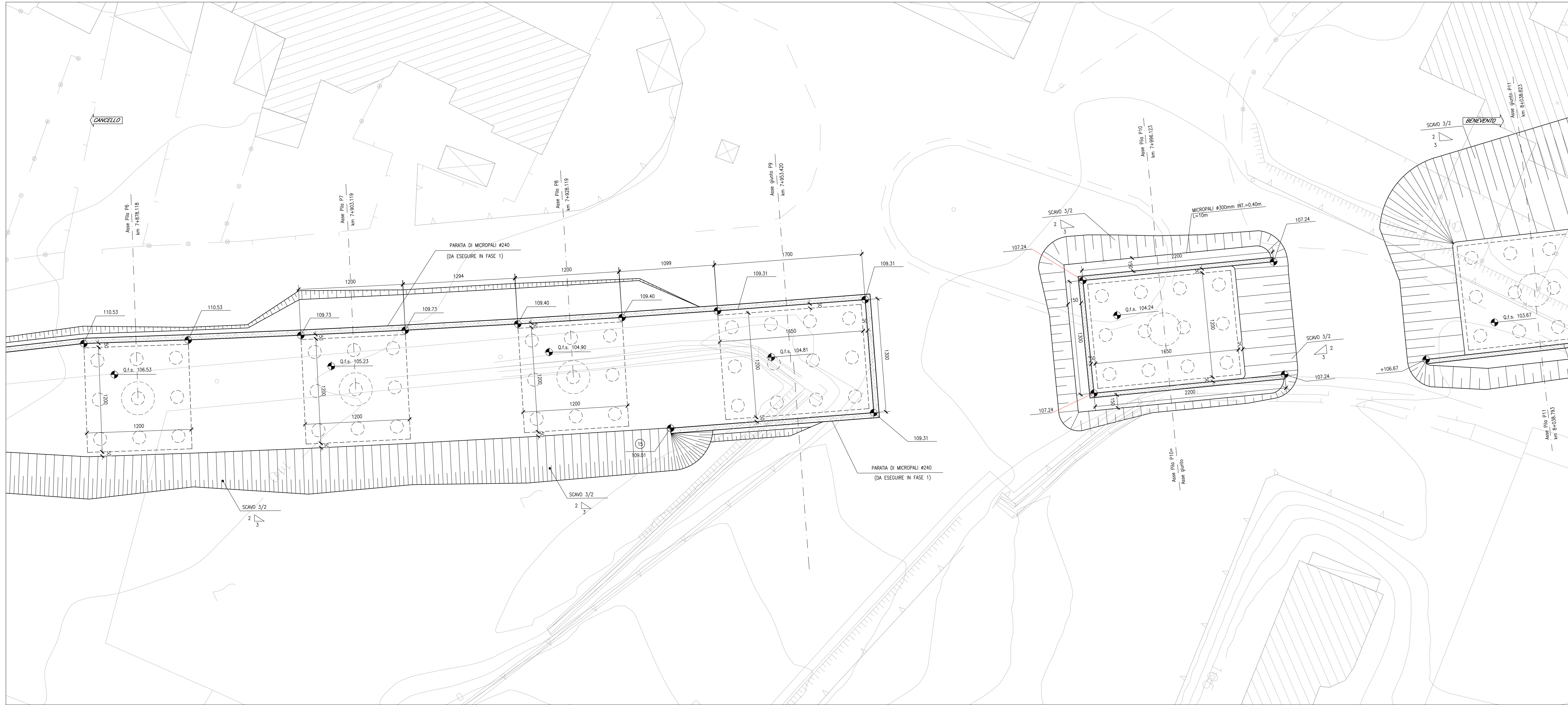


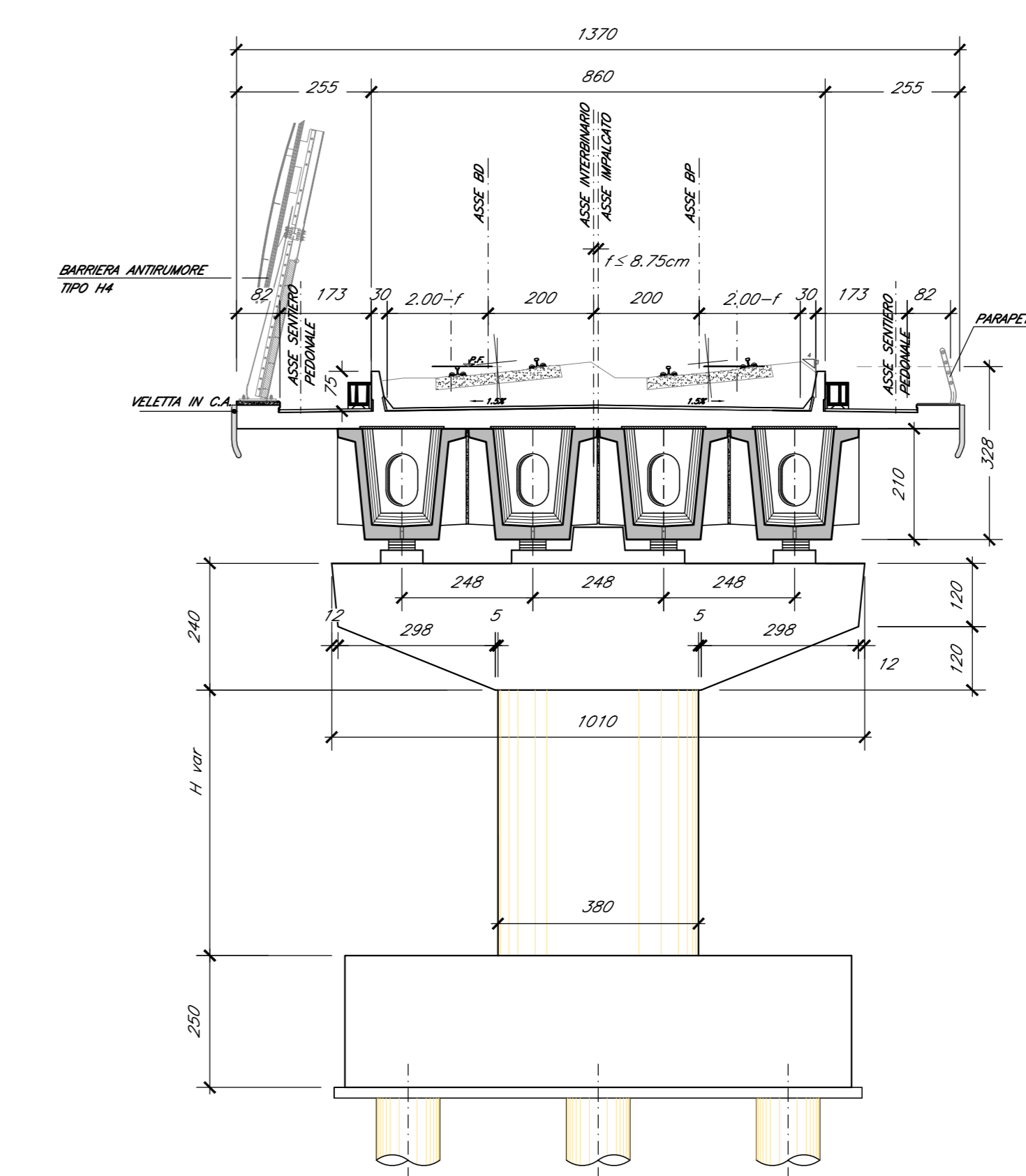
PIANTA SCAVI

Scala 1:200



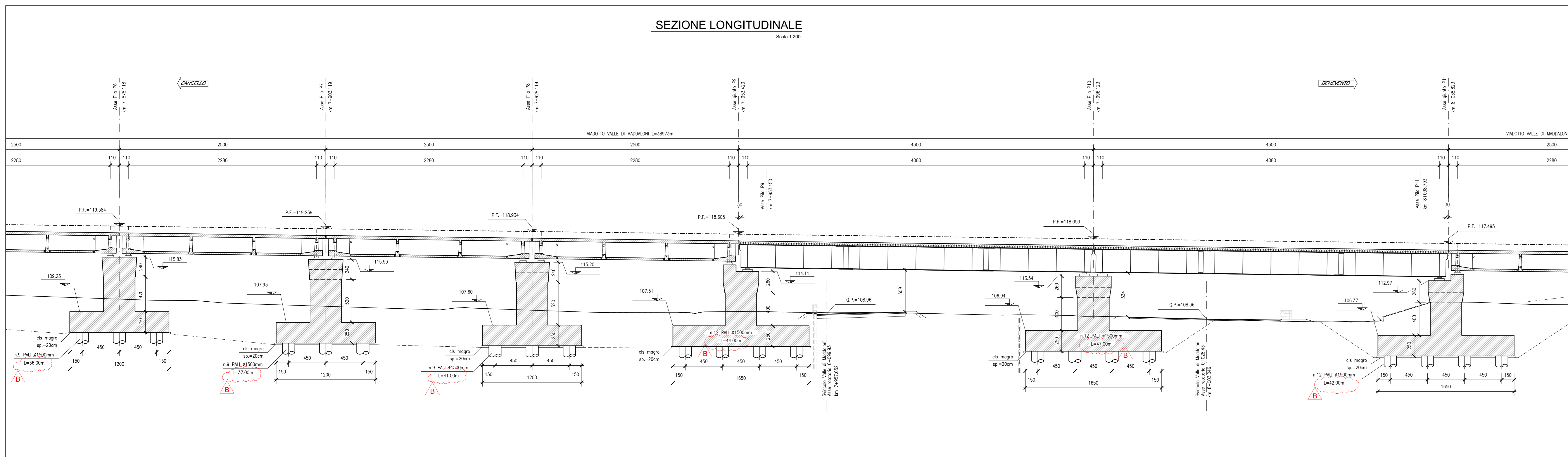
SEZIONE TIPO (campata L=25.00m)

Scala 1:100



SEZIONE LONGITUDINALE

Scala 1:200



ELABORATI DI RIFERIMENTO

DESCRIZIONE	CODICE
PIANTA SCAVI E SEZIONE LONGITUDINALE - Tav. 1 di 3	IFIN.01.E.ZZ.PZ.VI.04.0.0.001
PIANTA SCAVI E SEZIONE LONGITUDINALE - Tav. 2 di 3	IFIN.01.E.ZZ.PZ.VI.04.0.0.002
PIANTA SCAVI E SEZIONE LONGITUDINALE - Tav. 3 di 3	IFIN.01.E.ZZ.PZ.VI.04.0.0.003
PIANTA FONDAZIONI, IMPALCATO E PROSPETTO - Tav. 1 di 3	IFIN.01.E.ZZ.PZ.VI.04.0.0.004
PIANTA FONDAZIONI, IMPALCATO E PROSPETTO - Tav. 2 di 3	IFIN.01.E.ZZ.PZ.VI.04.0.0.005
PIANTA FONDAZIONI, IMPALCATO E PROSPETTO - Tav. 3 di 3	IFIN.01.E.ZZ.PZ.VI.04.0.0.006
CARPENTERIA PIA P1 - Tav. 1 di 2	IFIN.01.E.ZZ.BZ.VI.04.0.5.001
CARPENTERIA PIA P1 - Tav. 2 di 2	IFIN.01.E.ZZ.BZ.VI.04.0.5.002
CARPENTERIA PIA P2 A P5, P12 E P13	IFIN.01.E.ZZ.BZ.VI.04.0.5.003
CARPENTERIA PIA P6 A P8	IFIN.01.E.ZZ.BZ.VI.04.0.5.004
CARPENTERIA PIA P9 - Tav. 1 di 2	IFIN.01.E.ZZ.BZ.VI.04.0.5.005
CARPENTERIA PIA P9 - Tav. 2 di 2	IFIN.01.E.ZZ.BZ.VI.04.0.5.006
CARPENTERIA PIA P10	IFIN.01.E.ZZ.BZ.VI.04.0.5.007
CARPENTERIA PIA P11 - Tav. 1 di 2	IFIN.01.E.ZZ.BZ.VI.04.0.5.008
CARPENTERIA PIA P11 - Tav. 2 di 2	IFIN.01.E.ZZ.BZ.VI.04.0.5.009
CARPENTERIA SPALLA S1 - Tav. 1 di 2	IFIN.01.E.ZZ.BB.VI.04.0.4.001
CARPENTERIA SPALLA S1 - Tav. 2 di 2	IFIN.01.E.ZZ.BB.VI.04.0.4.002
CARPENTERIA SPALLA S2 - Tav. 1 di 2	IFIN.01.E.ZZ.BB.VI.04.0.4.003
CARPENTERIA SPALLA S2 - Tav. 2 di 2	IFIN.01.E.ZZ.BB.VI.04.0.4.004
OPERE PROVVISORIE PIA P1	IFIN.01.E.ZZ.PZ.VI.04.0.3.001
OPERE PROVVISORIE PIA P4 A P9 - Tav. 1 di 2	IFIN.01.E.ZZ.PZ.VI.04.0.3.002
OPERE PROVVISORIE PIA P4 A P9 - Tav. 2 di 2	IFIN.01.E.ZZ.PZ.VI.04.0.3.003
OPERE PROVVISORIE PIA P10	IFIN.01.E.ZZ.PZ.VI.04.0.3.004
OPERE PROVVISORIE PIA P11	IFIN.01.E.ZZ.PZ.VI.04.0.3.005
IMPALCATO A STRUTTURA MISTA ACC.-CLS L=43M (L=40.80M) DOPPIO BINARIO: PIANTA, PROSPETTO E SEZIONI	IFIN.01.E.ZZ.BZ.VI.04.0.7.001
APPARECCHI DI APPOGGIO E GIUNTI IMPALCATO A STRUTTURA MISTA ACC.-CLS L=43M (L=40.80M) DOPPIO BINARIO	IFIN.01.E.ZZ.PB.VI.04.0.0.001
FASI REALIZZATIVE - Tav. 1 di 2	IFIN.01.E.ZZ.PB.VI.04.0.0.002
FASI REALIZZATIVE - Tav. 2 di 2	IFIN.01.E.ZZ.PB.VI.04.0.0.003

CARATTERISTICHE DEI MATERIALI

Per la tabella materiali e note generali fare riferimento al documento "IFIN.01.E.ZZ.IT.0C.00.0.001 - Tabella Materiali e Note generali".

NOTE GENERALI

COMMITTEE:



DIREZIONE LAVORI:



APPALTATORE:



PROGETTAZIONE: PIZZAROTTI SINAGMA  
 PROGETTISTA: Prof. Ing. MARCO PETRANGOLI  
 DIRETTORE DELLA PROGETTAZIONE: Ing. PIETRO MAZZOLI

PROGETTO ESECUTIVO

ITINERARIO NAPOLI-BARI

RADDOPPIO TRATTA CANCELLO-BENEVENTO

1° LOTTO FUNZIONALE CANCELLO-FRASSO TELESINO E VARIANTE ALLA LINEA ROMA-NAPOLI VIA CASSINO NEL COMUNE MADDALONI

VIADOTTO VALLE DI MADDALONI

Viadotto VALLE DI MADDALONI

Pianta scavi e sezione longitudinale - Tav. 2 di 3

APPALTATORE: CONSORZIO CPT

COMMESSA: LOTTO FASE ENTE TIPO DOC. OPERA/DISCIPLINA PROGR. REV.

IFIN 01 E ZZ PZ VI 04 0 0 002 B

Rev. Descrizione Redatto Data Verificato Data Approvato Data Autorizzato Data

A Emisione L. Cassinelli 11/01/2016 G. Usc. 11/01/2016 P. Petrangoli 11/01/2016 M. Petrangoli

B Rev. Incisione TP 28/01/16 L. Cassinelli 15/02/2016 G. Usc. 15/02/2016 P. Petrangoli 08/02/16

13/09/2016

File: IFIN.01.E.ZZ.PZ.VI.04.0.0.002.B.dwg

In. Elab.