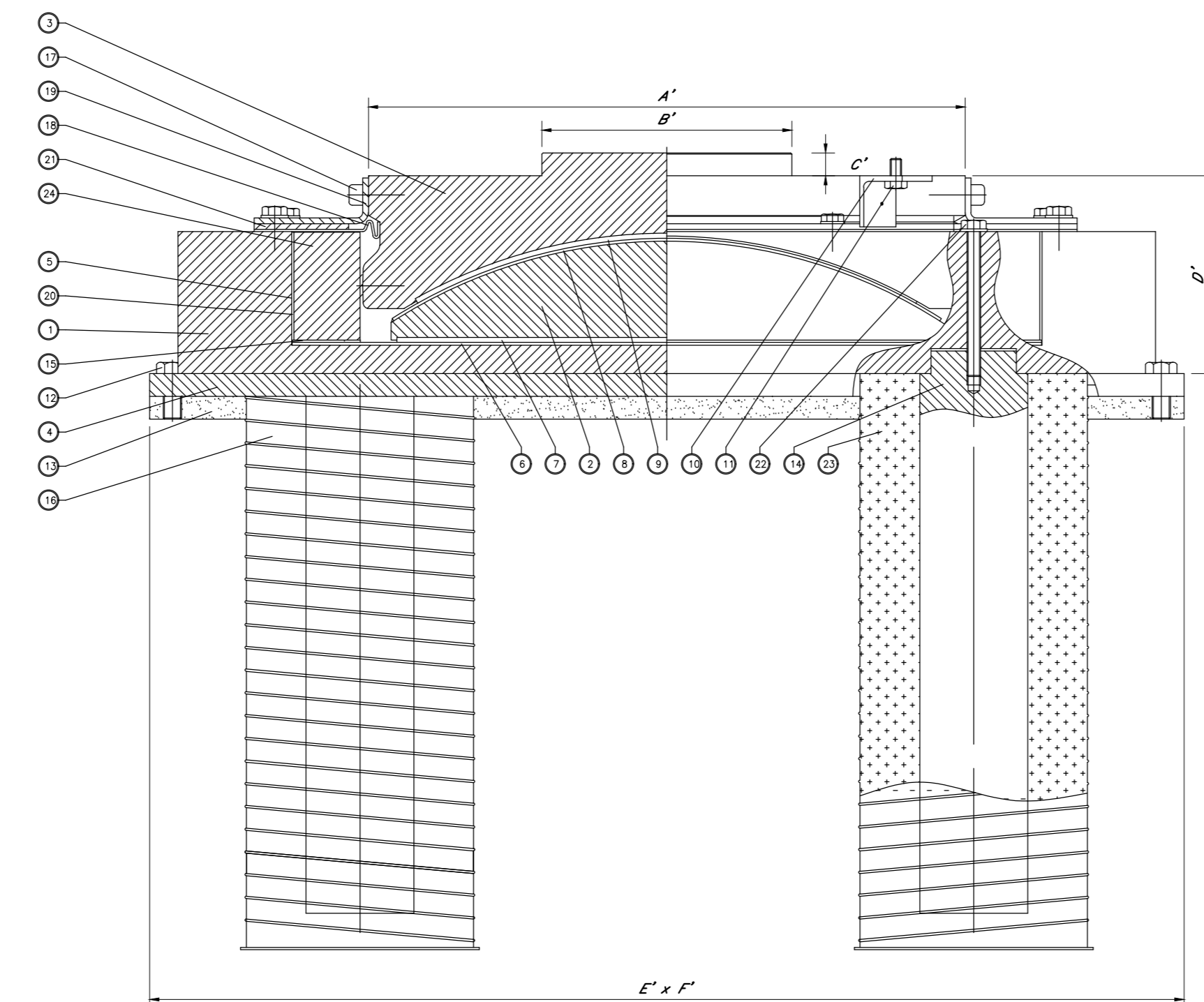
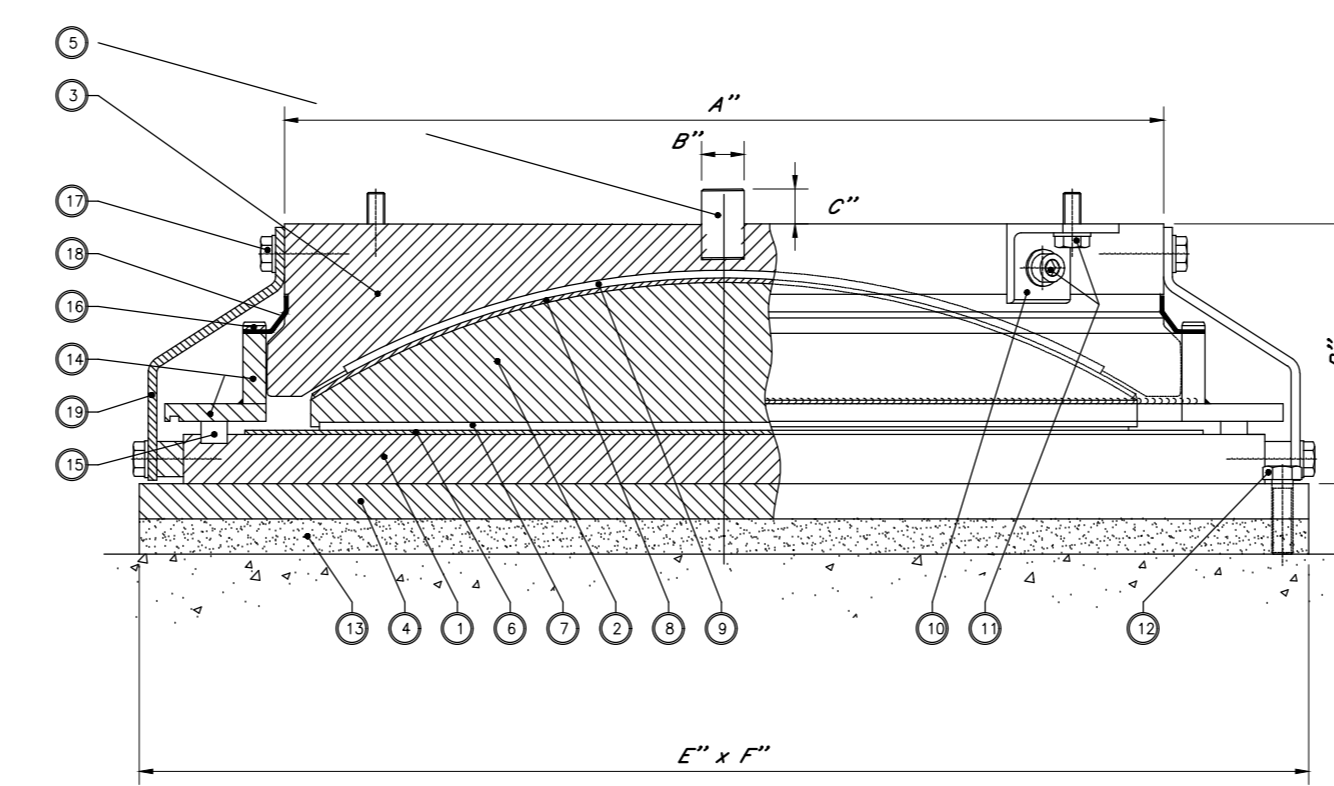


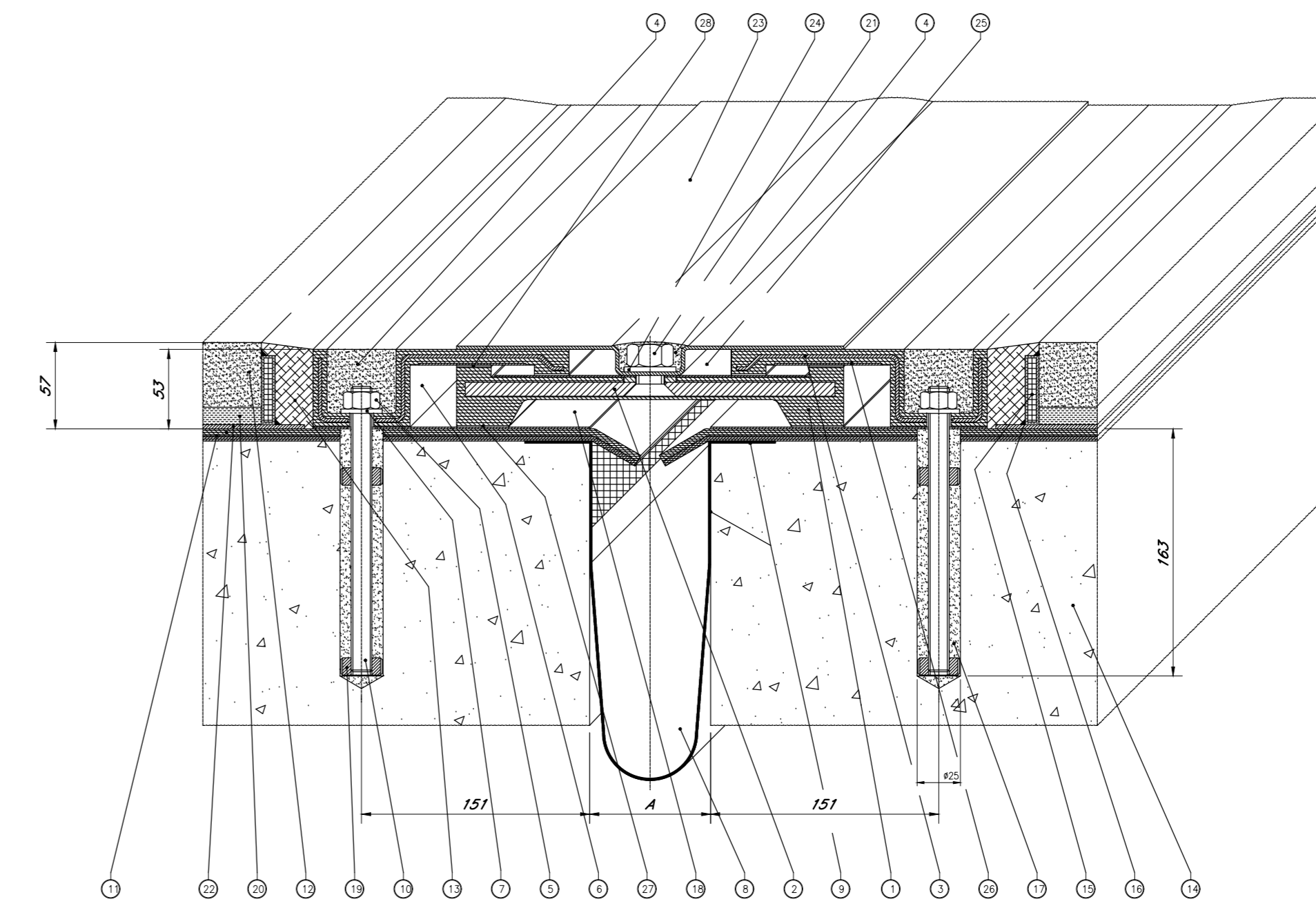
APPOGGIO UNIDIREZIONALE
Scala 1:10



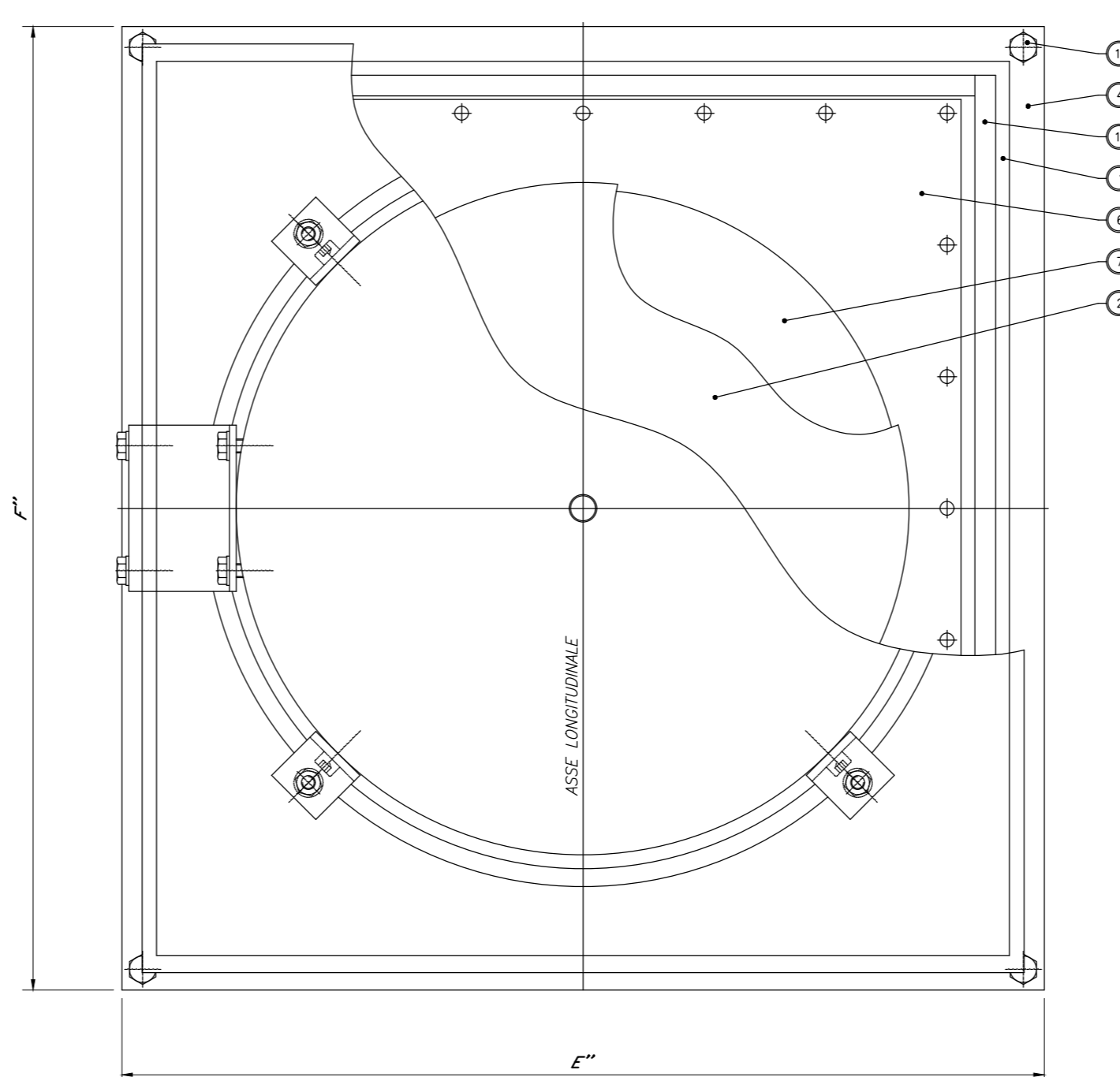
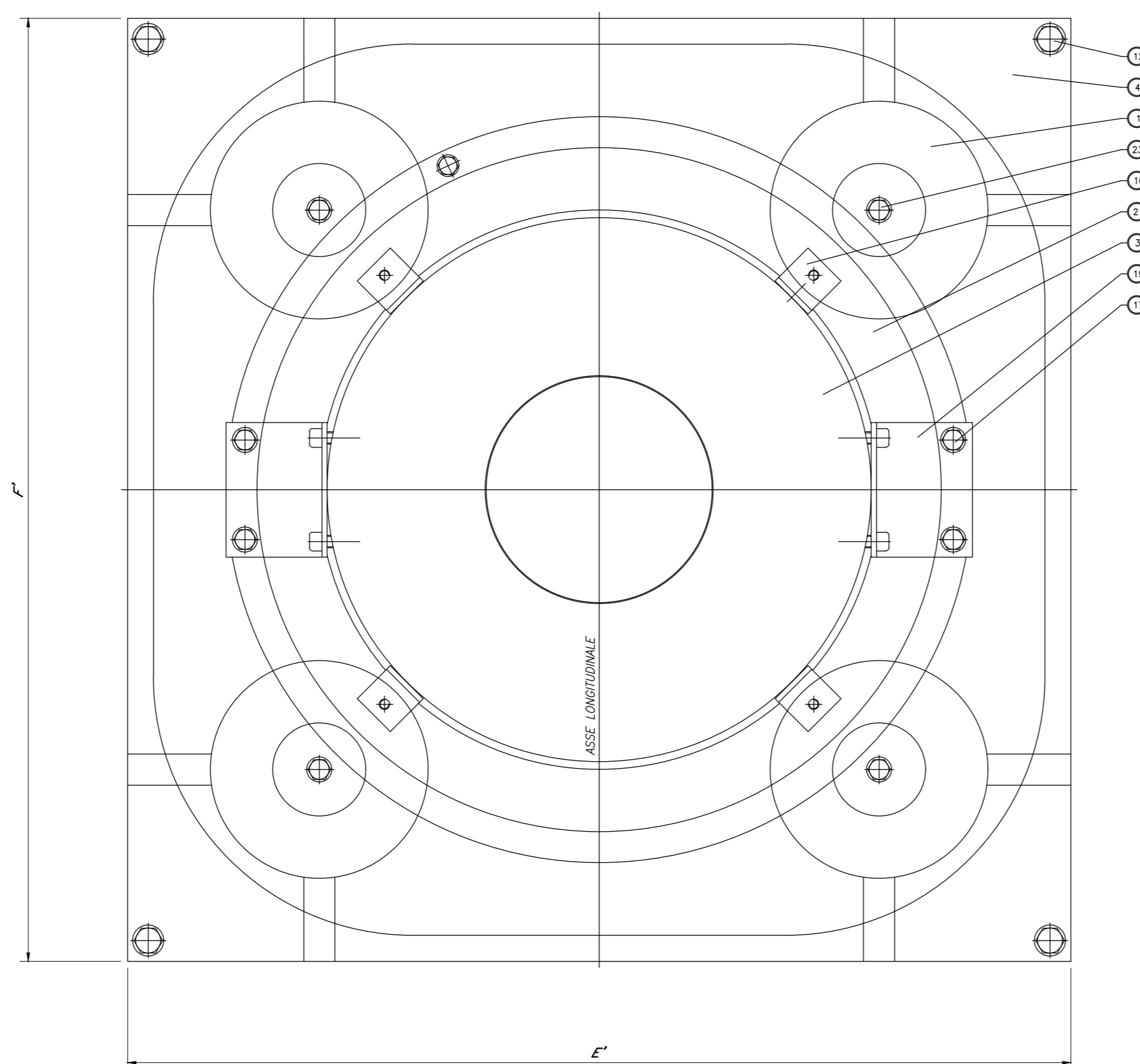
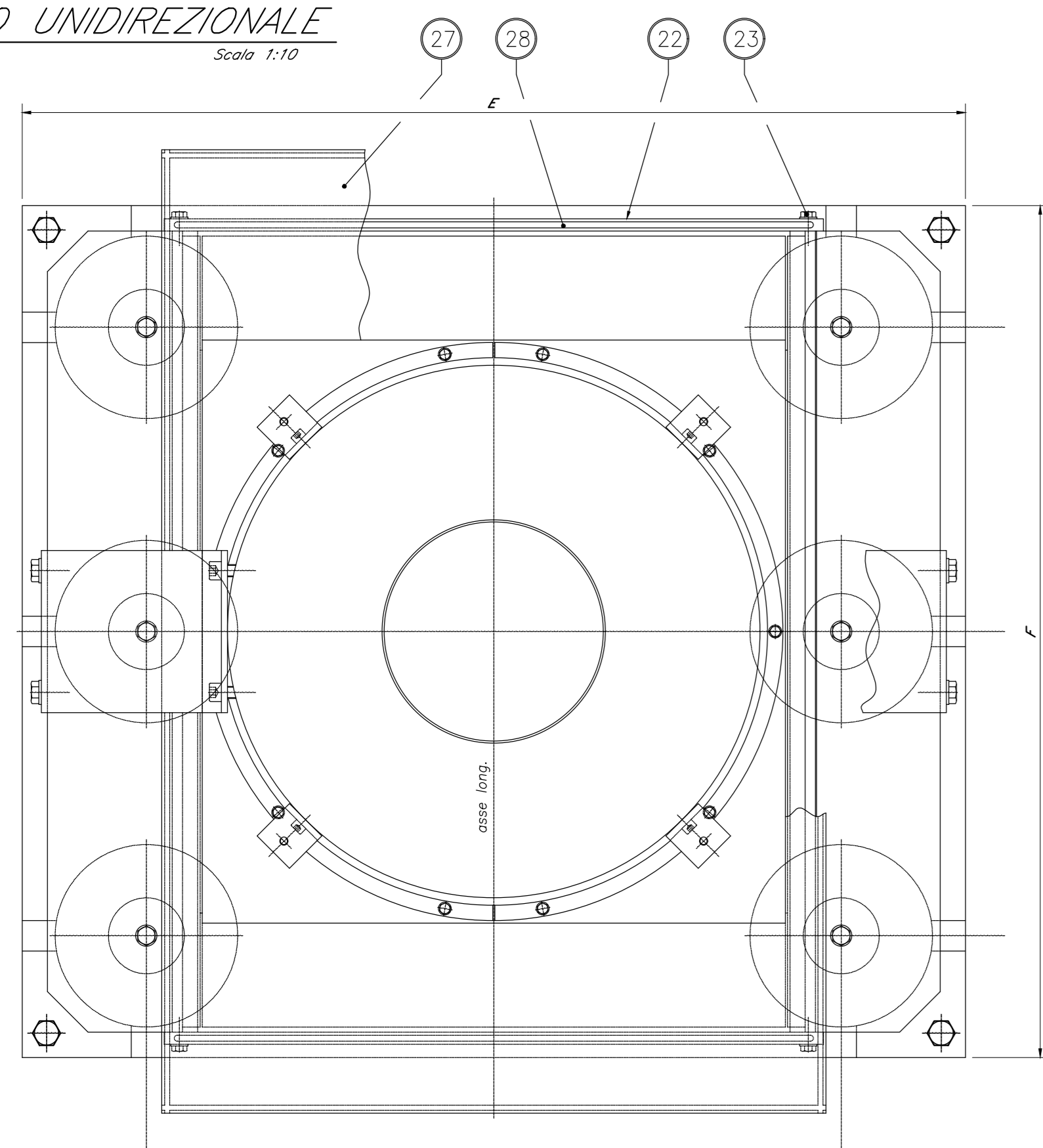
APPOGGIO FISSO CEDEVOL
Scala 1:10



APPOGGIO MOBILE
Scala 1:10



GIUNTO OMOLOGATO F.S.
Il dispositivo di appoggio dovrà consentire un'insersione. Scala 1:10
Impalcato ottenuto per il 50% di questi apparecchi d'appoggio mobili.



22	Placca di accoppiamento adiacente	PVE Cementata	
23	Placca di accoppiamento adiacente	AS CML 1810	
24	Placca di accoppiamento adiacente	AS CML 1810	
25	Placca di accoppiamento adiacente	AS CML 1810	
26	Placca di accoppiamento adiacente	AS CML 1810	
27	Placca di accoppiamento adiacente	AS CML 1810	
28	Placca di accoppiamento adiacente	AS CML 1810	
29	Placca di accoppiamento adiacente	AS CML 1810	
30	Placca di accoppiamento adiacente	AS CML 1810	
31	Placca di accoppiamento adiacente	AS CML 1810	
32	Placca di accoppiamento adiacente	AS CML 1810	
33	Placca di accoppiamento adiacente	AS CML 1810	
34	Placca di accoppiamento adiacente	AS CML 1810	
35	Placca di accoppiamento adiacente	AS CML 1810	
36	Placca di accoppiamento adiacente	AS CML 1810	
37	Placca di accoppiamento adiacente	AS CML 1810	
38	Placca di accoppiamento adiacente	AS CML 1810	
39	Placca di accoppiamento adiacente	AS CML 1810	
40	Placca di accoppiamento adiacente	AS CML 1810	
41	Placca di accoppiamento adiacente	AS CML 1810	
42	Placca di accoppiamento adiacente	AS CML 1810	
43	Placca di accoppiamento adiacente	AS CML 1810	
44	Placca di accoppiamento adiacente	AS CML 1810	
45	Placca di accoppiamento adiacente	AS CML 1810	
46	Placca di accoppiamento adiacente	AS CML 1810	
47	Placca di accoppiamento adiacente	AS CML 1810	
48	Placca di accoppiamento adiacente	AS CML 1810	
49	Placca di accoppiamento adiacente	AS CML 1810	
50	Placca di accoppiamento adiacente	AS CML 1810	
51	Placca di accoppiamento adiacente	AS CML 1810	
52	Placca di accoppiamento adiacente	AS CML 1810	
53	Placca di accoppiamento adiacente	AS CML 1810	
54	Placca di accoppiamento adiacente	AS CML 1810	
55	Placca di accoppiamento adiacente	AS CML 1810	
56	Placca di accoppiamento adiacente	AS CML 1810	
57	Placca di accoppiamento adiacente	AS CML 1810	
58	Placca di accoppiamento adiacente	AS CML 1810	
59	Placca di accoppiamento adiacente	AS CML 1810	
60	Placca di accoppiamento adiacente	AS CML 1810	
61	Placca di accoppiamento adiacente	AS CML 1810	
62	Placca di accoppiamento adiacente	AS CML 1810	
63	Placca di accoppiamento adiacente	AS CML 1810	
64	Placca di accoppiamento adiacente	AS CML 1810	
65	Placca di accoppiamento adiacente	AS CML 1810	
66	Placca di accoppiamento adiacente	AS CML 1810	
67	Placca di accoppiamento adiacente	AS CML 1810	
68	Placca di accoppiamento adiacente	AS CML 1810	
69	Placca di accoppiamento adiacente	AS CML 1810	
70	Placca di accoppiamento adiacente	AS CML 1810	
71	Placca di accoppiamento adiacente	AS CML 1810	
72	Placca di accoppiamento adiacente	AS CML 1810	
73	Placca di accoppiamento adiacente	AS CML 1810	
74	Placca di accoppiamento adiacente	AS CML 1810	
75	Placca di accoppiamento adiacente	AS CML 1810	
76	Placca di accoppiamento adiacente	AS CML 1810	
77	Placca di accoppiamento adiacente	AS CML 1810	
78	Placca di accoppiamento adiacente	AS CML 1810	
79	Placca di accoppiamento adiacente	AS CML 1810	
80	Placca di accoppiamento adiacente	AS CML 1810	
81	Placca di accoppiamento adiacente	AS CML 1810	
82	Placca di accoppiamento adiacente	AS CML 1810	
83	Placca di accoppiamento adiacente	AS CML 1810	
84	Placca di accoppiamento adiacente	AS CML 1810	
85	Placca di accoppiamento adiacente	AS CML 1810	
86	Placca di accoppiamento adiacente	AS CML 1810	
87	Placca di accoppiamento adiacente	AS CML 1810	
88	Placca di accoppiamento adiacente	AS CML 1810	
89	Placca di accoppiamento adiacente	AS CML 1810	
90	Placca di accoppiamento adiacente	AS CML 1810	
91	Placca di accoppiamento adiacente	AS CML 1810	
92	Placca di accoppiamento adiacente	AS CML 1810	
93	Placca di accoppiamento adiacente	AS CML 1810	
94	Placca di accoppiamento adiacente	AS CML 1810	
95	Placca di accoppiamento adiacente	AS CML 1810	
96	Placca di accoppiamento adiacente	AS CML 1810	
97	Placca di accoppiamento adiacente	AS CML 1810	
98	Placca di accoppiamento adiacente	AS CML 1810	
99	Placca di accoppiamento adiacente	AS CML 1810	
100	Placca di accoppiamento adiacente	AS CML 1810	

NOTA: LE CARATTERISTICHE DI RESILIENZA DI TUTTI I MATERIALI METALLICI ADOTTATI DOVRANNO ESSERE COMPATIBILI CON LA TEMPERATURA MINIMA DI ESERCIZIO DELL'IMPALCATO.

N.B. Le contropiastre degli apparecchi d'appoggio dovranno essere realizzate previa verifica dimensionale con il produttore degli appoggi.

37	10	Vite di fissaggio parapolvere	Classe 8.8 EN 20898
38	2	Rivista di fissaggio parapolvere	S275 EN 10025
39	2	Plattina antirivincione	PVE CNR 10018
40	2	Plattina antirivincione	PVE CNR 10018
41	2	Plattina antirivincione	PVE CNR 10018
42	1	Parapolvere	S275 EN 10025
43	4	Vite di fissaggio alla trave	Classe 8.8 EN 20898
44	4	Vite di fissaggio all'el. superiore	Classe 8.8 EN 20898
45	4	Rivista estensione app-trave	S275 EN 10025
46	8	Vite per piastra di chiusura	Classe 8.8 EN 20898
47	2	Rivista di chiusura laterale	S275 EN 10025
48	1	Impalcato	Mista resaccata anidrica
49	1	Abbruttimento	Mista resaccata anidrica
50	1	Parapolvere	Semre elettrica 603 S/A
51	2	Plattina di trasporto	S355 EN 10025
52	1	Rivista di scorrimento	S355 EN 10025
53	2	Plattina antirivincione elettrica	Ferrozell
54	2	Plattina di scorrimento	AS CML 1712
55	6	Zanica d'ancoraggio inf.	39 NICMA 3 Ban.
56	1	Contropiastre inf.	S275 EN 10025
57	6	Vite d'ancoraggio	Classe 8.8 EN 20898
58	8	Vite di trasporto	Classe 8.8 EN 20898
59	4	Vite di regolazione	Classe 8.8 EN 20898
60	1	Plattina antirivincione	PVE CNR 10018
61	1	Plattina di scorrimento	AS CML 1712
62	1	Plattina sfERICA antirivincione	PVE CNR 10018
63	1	Plattina sfERICA di scorrimento	AS CML 1712
64	1	Plattina di scorrimento	AS CML 1712
65	1	Elemento superiore	S355 EN 10025
66	1	Elemento intermedio	S275 EN 10025
67	1	Elemento di base	S355 EN 10025
68	1	DESCRIZIONE - DIMENSIONI	MATERIALI
69	1		CODICE
70	1		REV.

NOTA: LE CARATTERISTICHE DI RESILIENZA DI TUTTI I MATERIALI METALLICI ADOTTATI DOVRANNO ESSERE COMPATIBILI CON LA TEMPERATURA MINIMA DI ESERCIZIO DELL'IMPALCATO.

CARICO VERTICALE MAX V (G₁₀)= 6000 kN
CARICO ORIZZONTALE MAX H (SISMICA)= 8020 kN
ANGOLO DI ROTAZIONE MAX θ
PRESSIONE SUL C.L.S. s<c< 15 N/mm²

21	2	Elemento elastico	39 NICMA 3 Ban.
22	1	Impalcato	Mista resaccata anidrica
23	1	Vite d'ancoraggio	Classe 8.8
24	2	Plattina di chiusura	S275 EN 10025
25	2	Plattina di chiusura	S275 EN 10025
26	2	Plattina di chiusura	S275 EN 10025
27	2	Plattina di chiusura	S275 EN 10025
28	2	Plattina di chiusura	S275 EN 10025
29	2	Plattina di chiusura	S275 EN 10025
30	2	Plattina di chiusura	S275 EN 10025
31	2	Plattina di chiusura	S275 EN 10025
32	2	Plattina di chiusura	S275 EN 10025
33	2	Plattina di chiusura	S275 EN 10025
34	2	Plattina di chiusura	S275 EN 10025
35	2	Plattina di chiusura	S275 EN 10025
36	2	Plattina di chiusura	S275 EN 10025
37	2	Plattina di chiusura	S275 EN 10025
38	2	Plattina di chiusura	S275 EN 10025
39	2	Plattina di chiusura	S275 EN 10025
40	2	Plattina di chiusura	S275 EN 10025
41	2	Plattina di chiusura	S275 EN 10025
42	2	Plattina di chiusura	S275 EN 10025
43	2	Plattina di chiusura	S275 EN 10025
44	2	Plattina di chiusura	S275 EN 10025
45	2	Plattina di chiusura	S275 EN 10025
46	2	Plattina di chiusura	S275 EN 10025
47	2	Plattina di chiusura	S275 EN 10025
48	2	Plattina di chiusura	S275 EN 10025
49	2	Plattina di chiusura	S275 EN 10025
50	2	Plattina di chiusura	S275 EN 10025
51	2	Plattina di chiusura	S275 EN 10025
52	2	Plattina di chiusura	S275 EN 10025
53	2	Plattina di chiusura	S275 EN 10025
54	2	Plattina di chiusura	S275 EN 10025
55	2	Plattina di chiusura	S275 EN 10025
56	2	Plattina di chiusura	S275 EN 10025
57	2	Plattina di chiusura	S275 EN 10025
58	2	Plattina di chiusura	S275 EN 10025
59	2	Plattina di chiusura	S275 EN 10025
60	2	Plattina di chiusura	S275 EN 10025
61	2	Plattina di chiusura	S275 EN 10025
62	2	Plattina di chiusura	S275 EN 10025
63	2	Plattina di chiusura	S275 EN 10025
64	2	Plattina di chiusura	S275 EN 10025
65	2	Plattina di chiusura	S275 EN 10025
66	2	Plattina di chiusura	S275 EN 10025
67	2	Plattina di chiusura	S275 EN 10025
68	2	Plattina di chiusura	S275 EN 10025
69	2	Plattina di chiusura	S275 EN 10025
70	2	Plattina di chiusura	S275 EN 10025
71	2	Plattina di chiusura	S275 EN 10025
72	2	Plattina di chiusura	S275 EN 10025
73	2	Plattina di chiusura	S275 EN 10025
74	2	Plattina di chiusura	S275 EN 10025
75	2	Plattina di chiusura	S275 EN 10025
76	2	Plattina di chiusura	S275 EN 10025
77	2	Plattina di chiusura	S275 EN 10025
78	2	Plattina di chiusura	S275 EN 10025
79	2	Plattina di chiusura	S275 EN 10025
80	2	Plattina di chiusura	S275 EN 10025
81	2	Plattina di chiusura	S275 EN 10025
82	2	Plattina di chiusura	S275 EN 10025
83	2	Plattina di chiusura	S275 EN 10025
84	2	Plattina di chiusura	S275 EN 10025
85	2	Plattina di chiusura	S275 EN 10025
86	2	Plattina di chiusura	S275 EN 10025
87	2	Plattina di chiusura	S275 EN 10025
88	2	Plattina di chiusura	S275 EN 10025
89	2	Plattina di chiusura	S275 EN 10025
90	2	Plattina di chiusura	S275 EN 10025
91	2	Plattina di chiusura	S275 EN 10025
92	2	Plattina di chiusura	S275 EN 10025
93	2	Plattina di chiusura	S275 EN 10025
94	2	Plattina di chiusura	S275 EN 10025
95	2	Plattina di chiusura	S275 EN 10025
96	2	Plattina di chiusura	S275 EN 10025
97	2	Plattina di chiusura	S275 EN 10025
98	2	Plattina di chiusura	S275 EN 10025
99	2	Plattina di chiusura	S275 EN 10025
100	2	Plattina di chiusura	S275 EN 10025
101	2	Plattina di chiusura	S275 EN 10025
102	2	Plattina di chiusura	S275 EN 10025
103	2	Plattina di chiusura	S275 EN 10025
104	2	Plattina di chiusura	S275 EN 10025
105	2	Plattina di chiusura	S275 EN 10025
106	2	Plattina di chiusura	S275 EN 10025
107	2	Plattina di chiusura	S275 EN 10025
108	2	Plattina di chiusura	S275 EN 10025
109	2	Plattina di chiusura	S275 EN 10025
110	2	Plattina di chiusura	S275 EN 10025
111	2	Plattina di chiusura	S275 EN 10025
112	2	Plattina di chiusura	S275 EN 10025
113	2	Plattina di chiusura	S275 EN 10025
114	2	Plattina di chiusura	S275 EN 10025
115	2	Plattina di chiusura	S275 EN 10025
116	2	Plattina di chiusura	S275 EN 10025
117	2	Plattina di chiusura	S275 EN 10025
118	2	Plattina di chiusura	S275 EN 10025
119	2	Plattina di chiusura	S275 EN 10025
120	2	Plattina di chiusura	S275 EN 10025
121	2	Plattina di chiusura	S275 EN 10025
122	2	Plattina di chiusura	S275 EN 10025
123	2	Plattina di chiusura	S275 EN 10025
124	2	Plattina di chiusura	S275 EN 10025
125	2	Plattina di chiusura	S275 EN 10025
126	2	Plattina di chiusura	S275 EN 10025
127	2	Plattina di chiusura	S275 EN 10025
128	2	Plattina di chiusura	S275 EN 10025
129	2	Plattina di chiusura	S275 EN 10025
130	2	Plattina di chiusura	S275 EN 10025
131	2	Plattina di chiusura	S275 EN 10025
132	2	Plattina di chiusura	S275 EN 10025
133	2	Plattina di chiusura	S275 EN 10025
134	2	Plattina di chiusura	S275 EN 10025
135	2	Plattina di chiusura	S275 EN 10025
136	2	Plattina di chiusura	S275 EN 10025
137	2	Plattina di chiusura	S275 EN 10025
138	2	Plattina di chiusura	S275 EN 10025
139	2	Plattina di chiusura	S275 EN 10025
140	2	Plattina di chiusura	S275 EN 10025
141	2	Plattina di chiusura	S275 EN 10025
142	2	Plattina di chiusura	S275 EN 10025
143	2	Plattina di chiusura	S275 EN 10025
144	2	Plattina di chiusura	S275 EN 10025
145	2	Plattina di chiusura	S275 EN 10025
146	2	Plattina di chiusura	S275 EN 10025
147	2	Plattina di chiusura	S275 EN 10025
148	2	Plattina di chiusura	S275 EN 10025
149	2	Plattina di chiusura	S275 EN 10025
150	2	Plattina di chiusura	S275 EN 10025
151	2	Plattina di chiusura	S275 EN 10025
152	2	Plattina di chiusura	S275 EN 10025
153	2	Plattina di chiusura	S275 EN 10025
154	2	Plattina di chiusura	S275 EN 10025
155	2	Plattina di chiusura	S275 EN 10025
156	2	Plattina di chiusura	S275 EN 10025
157	2	Plattina di chiusura	S275 EN 10025
158	2	Plattina di chiusura	S275 EN 10025
159	2	Plattina di chiusura	S275 EN 10025
160	2	Plattina di chiusura	S275 EN 10025
161	2	Plattina di chiusura	S275 EN 10025
162	2	Plattina di chiusura	S275 EN 10025
163	2	Plattina di chiusura	S275 EN 10025
164	2	Plattina di chiusura	S275 EN 10025
165	2	Plattina di chiusura	S275 EN 10025
166			