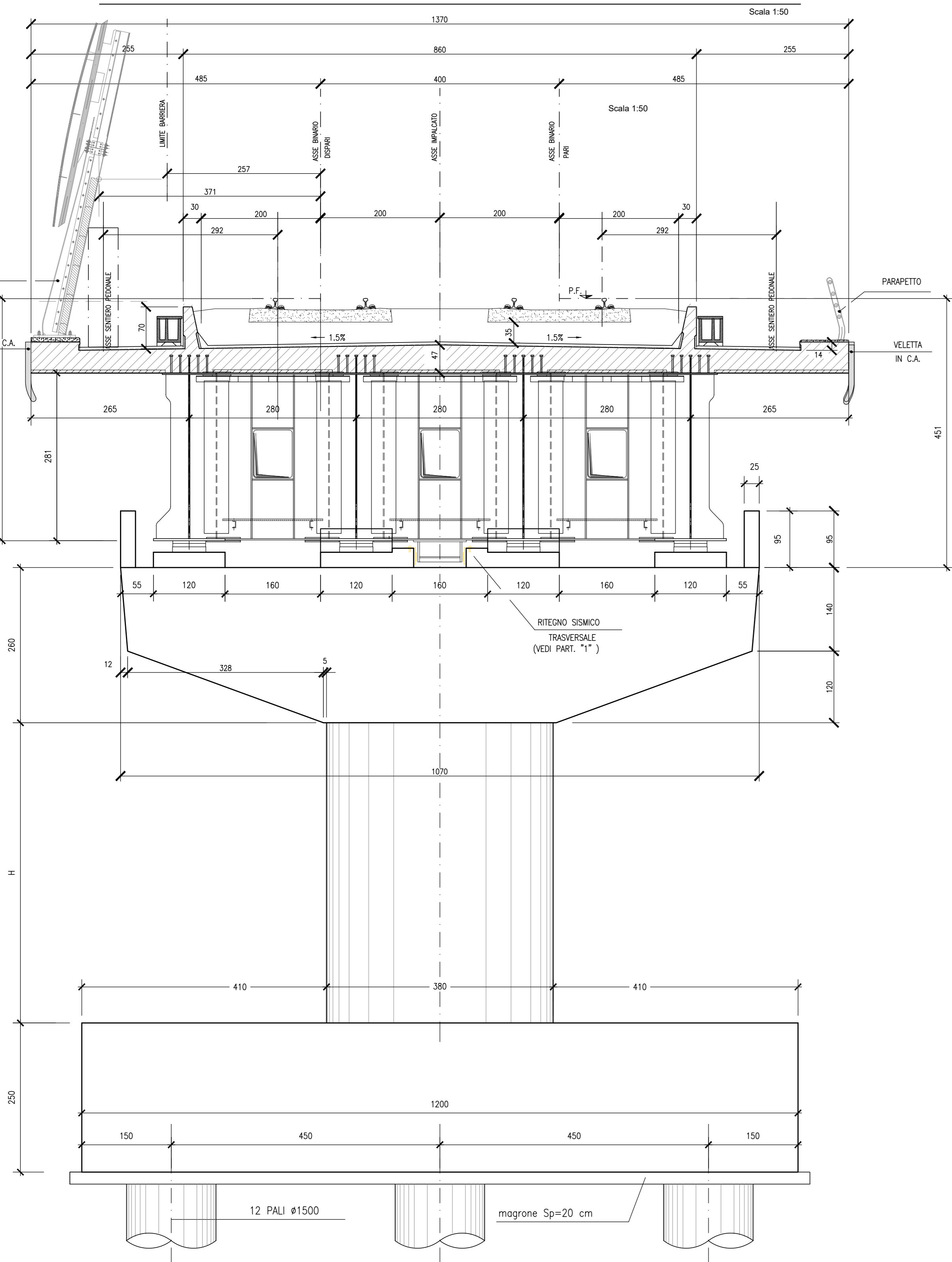
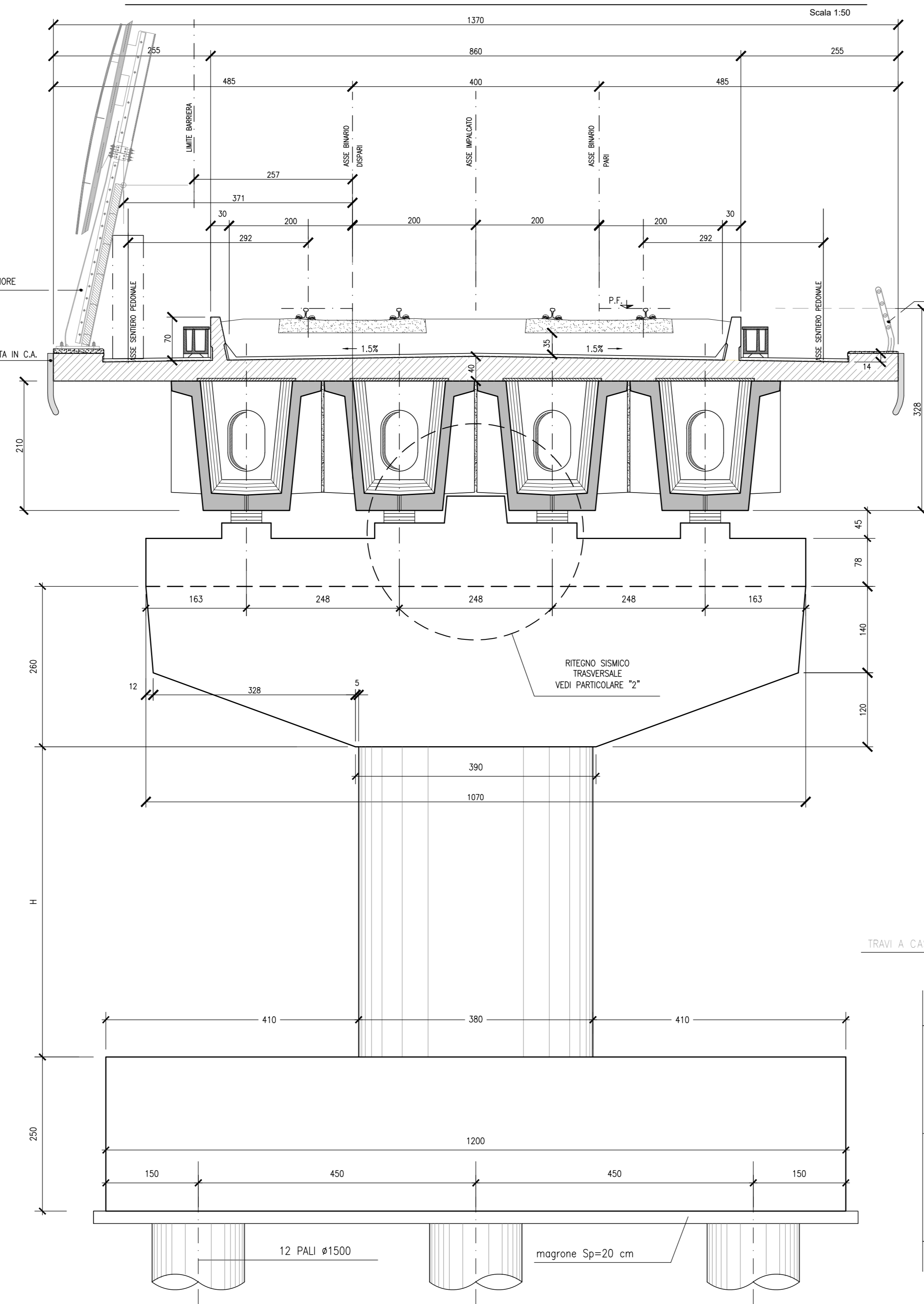


SEZIONE/PROSPETTO TRASVERSALE LATO TRAVI IN ACCIAIO

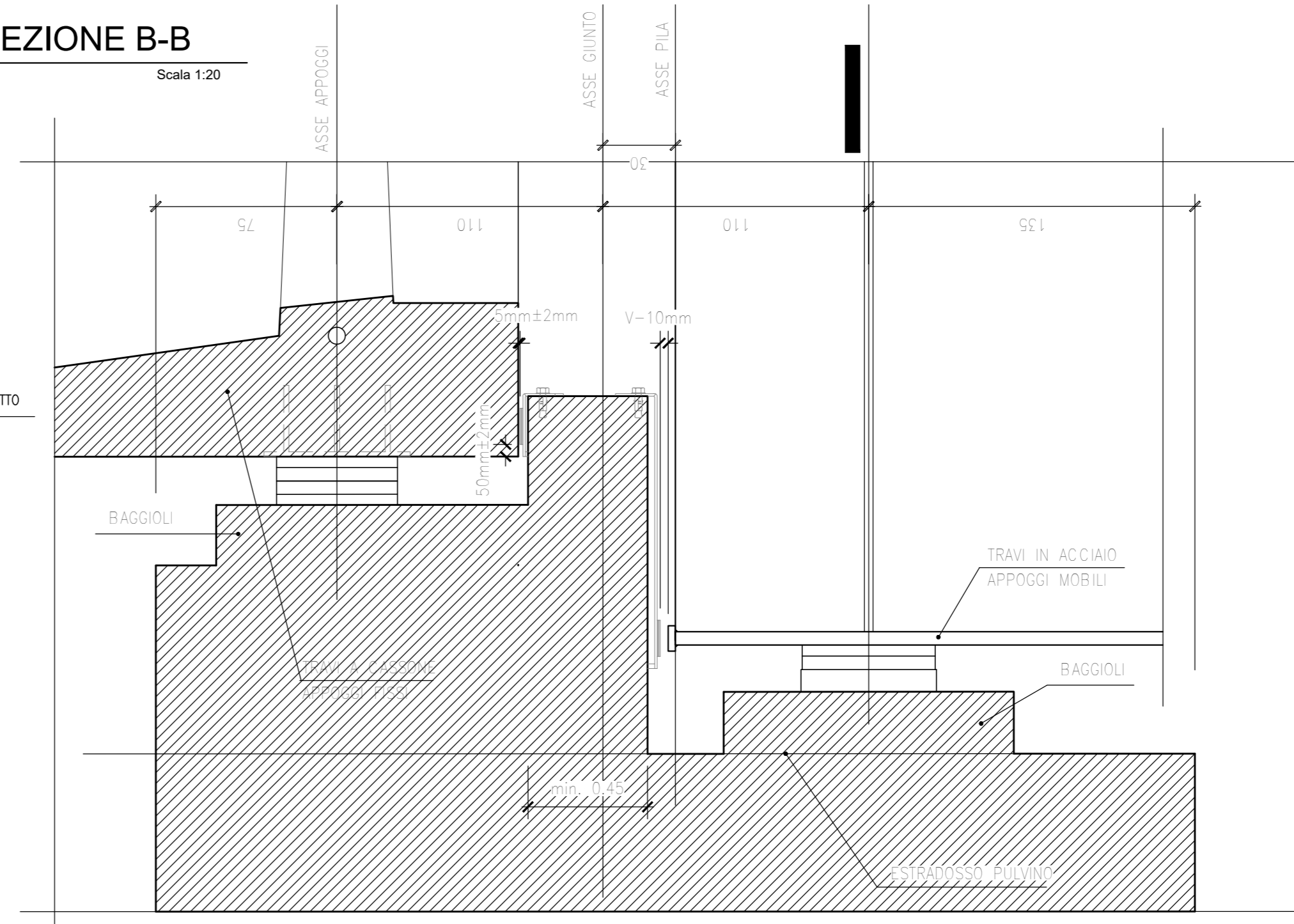


SEZIONE/PROSPETTO TRASVERSALE LATO TRAVI A CASSONE

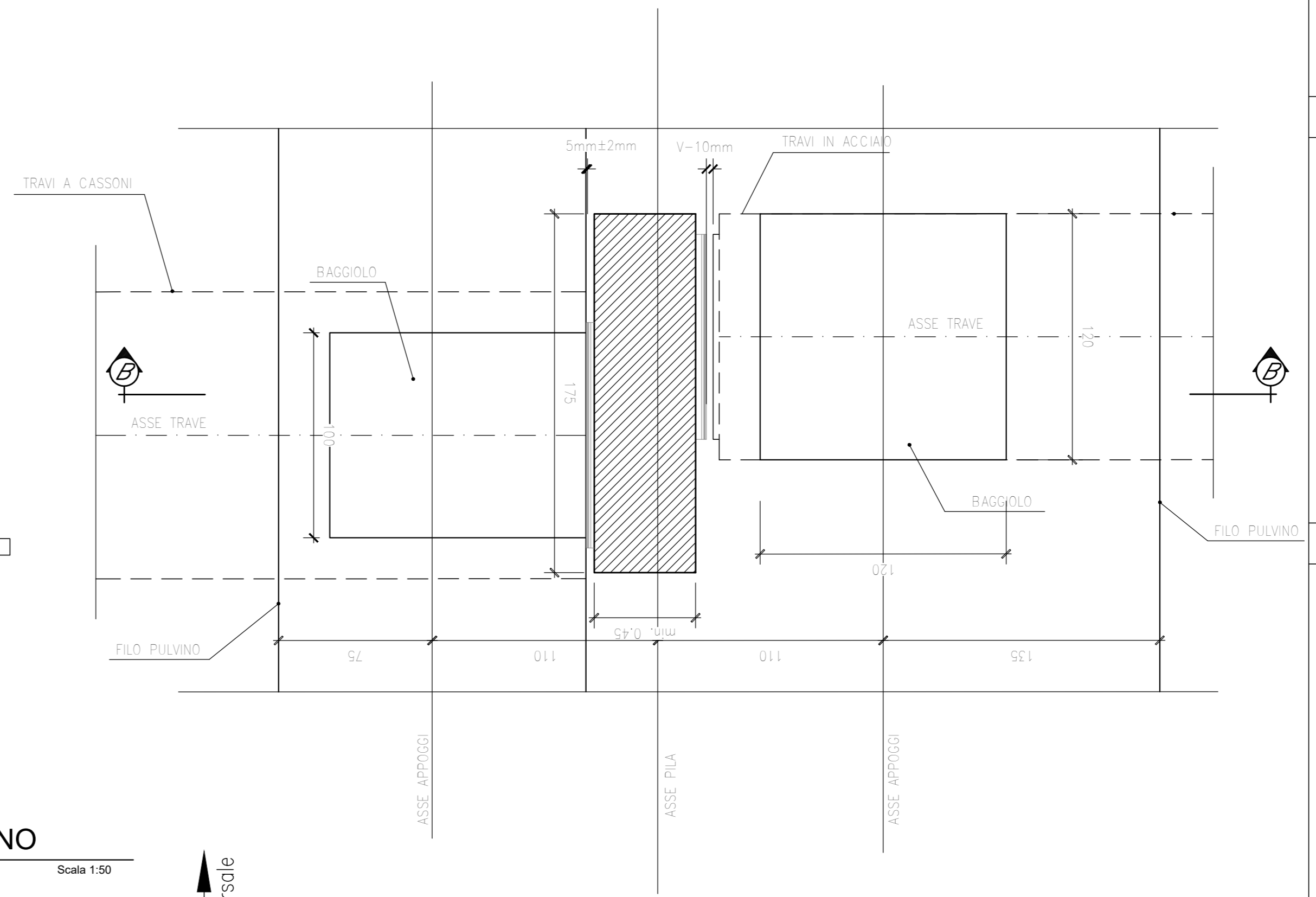


PARTICOLARE "3"

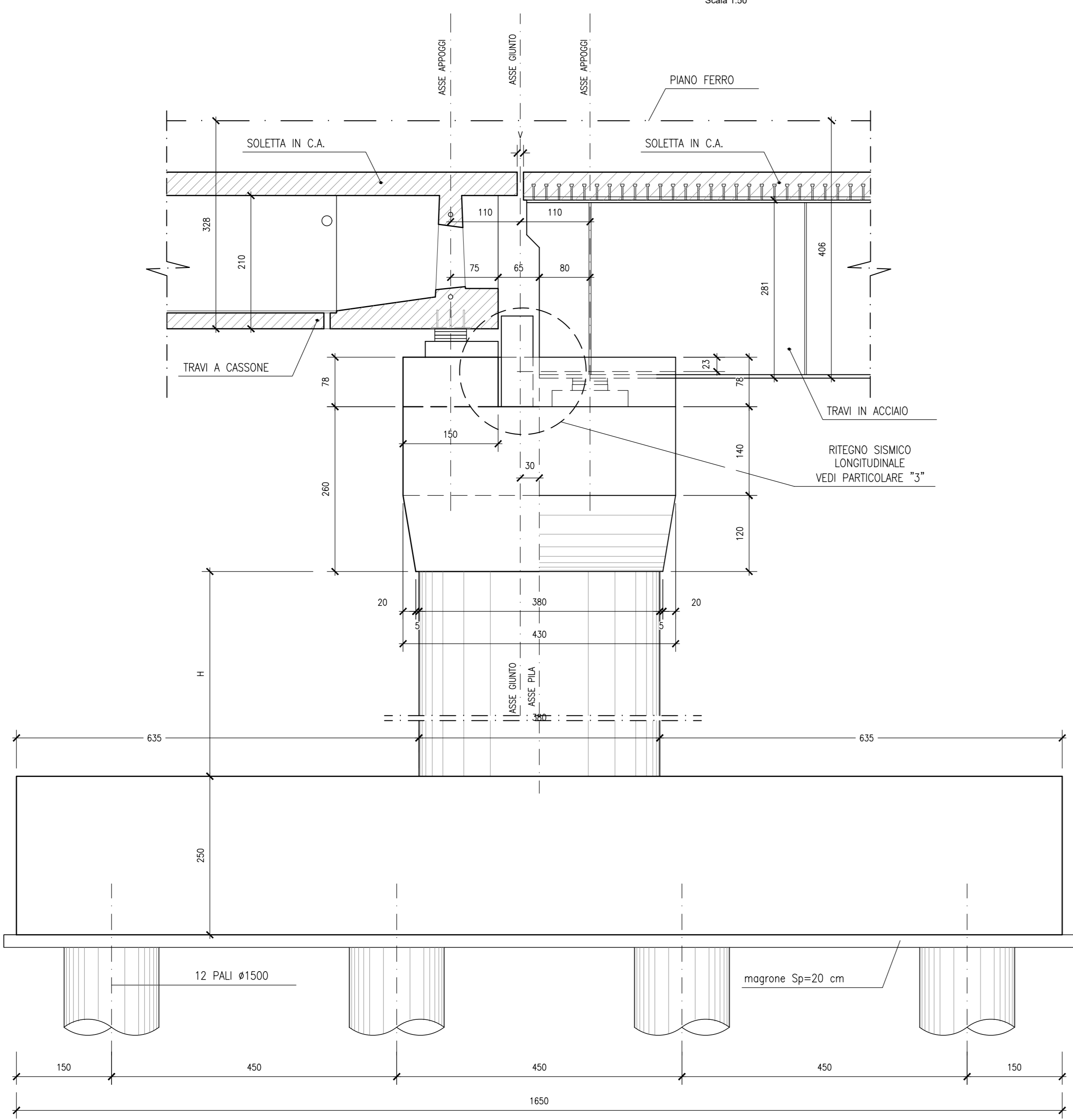
SEZIONE B-B



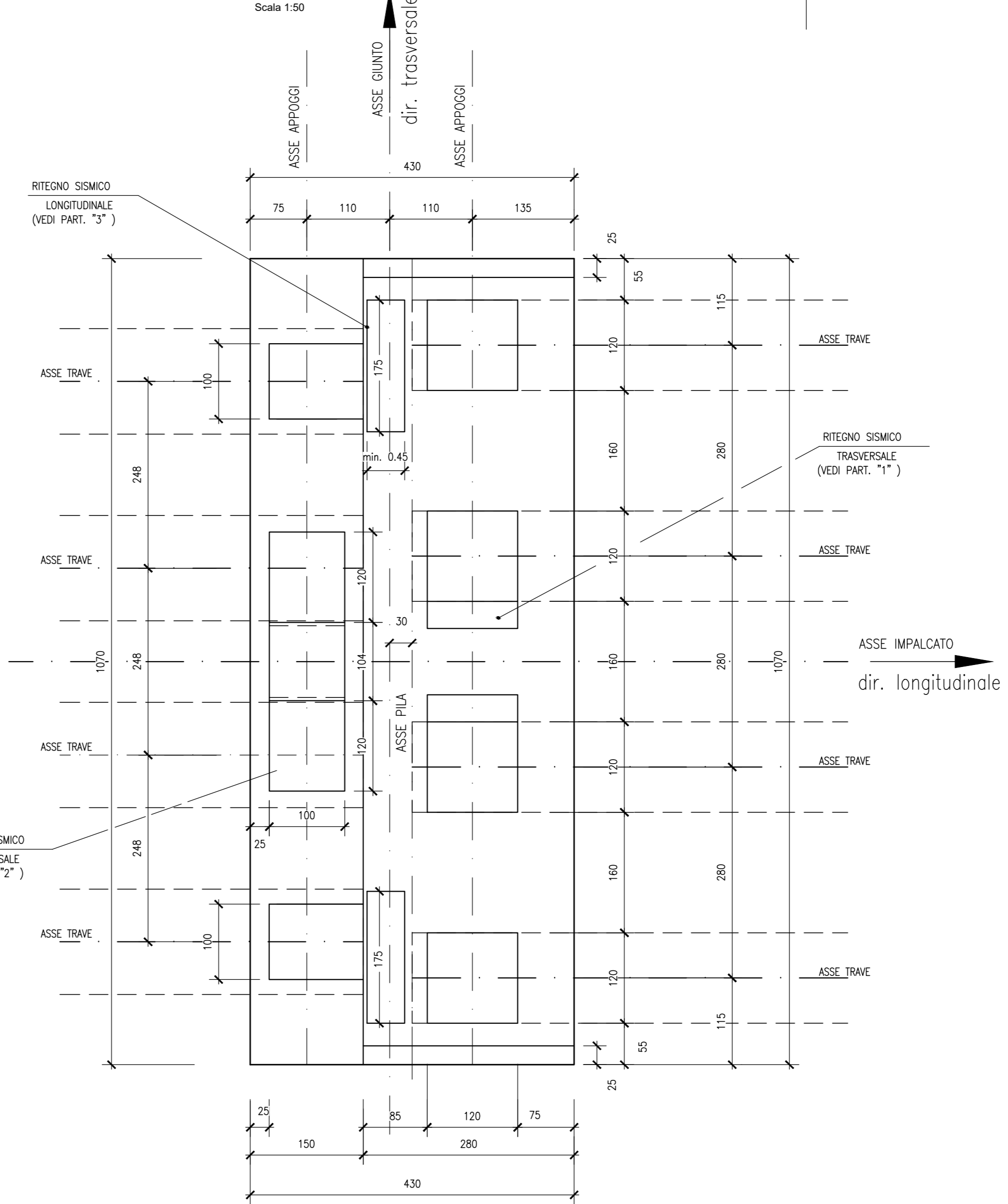
PIANTA



SEZIONE/PROSPETTO LONGITUDINALE



PIANTA PULVINO



DESCRIZIONE	ELABORATI DI RIFERIMENTO	CODICE
Pianta scavi e sezione longitudinale - Tav. 1 di 3		IF1N.0.1.E.ZZ.PZ.VI.04.0.0.001
Pianta scavi e sezione longitudinale - Tav. 2 di 3		IF1N.0.1.E.ZZ.PZ.VI.04.0.0.002
Pianta scavi e sezione longitudinale - Tav. 3 di 3		IF1N.0.1.E.ZZ.PZ.VI.04.0.0.003
Pianta fondazioni, impalcato e prospetto - Tav. 1 di 3		IF1N.0.1.E.ZZ.PZ.VI.04.0.0.004
Pianta fondazioni, impalcato e prospetto - Tav. 2 di 3		IF1N.0.1.E.ZZ.PZ.VI.04.0.0.005
Pianta fondazioni, impalcato e prospetto - Tav. 3 di 3		IF1N.0.1.E.ZZ.PZ.VI.04.0.0.006
Carpenteria pile P1 - Tav. 1 di 2		IF1N.0.1.E.ZZ.BZ.VI.04.0.5.001
Carpenteria pile P1 - Tav. 2 di 2		IF1N.0.1.E.ZZ.BZ.VI.04.0.5.002
Carpenteria pile da P2 a P5, P12 e P13		IF1N.0.1.E.ZZ.BZ.VI.04.0.5.003
Carpenteria pile da P6 a P8		IF1N.0.1.E.ZZ.BZ.VI.04.0.5.004
Carpenteria pile P9 - Tav. 1 di 2		IF1N.0.1.E.ZZ.BZ.VI.04.0.5.005
Carpenteria pile P9 - Tav. 2 di 2		IF1N.0.1.E.ZZ.BZ.VI.04.0.5.006
Carpenteria pile P10		IF1N.0.1.E.ZZ.BZ.VI.04.0.5.007
Carpenteria pile P11 - Tav. 1 di 2		IF1N.0.1.E.ZZ.BZ.VI.04.0.5.008
Carpenteria pile P11 - Tav. 2 di 2		IF1N.0.1.E.ZZ.BZ.VI.04.0.5.009
Carpenteria spalla S1 - Tav. 1 di 2		IF1N.0.1.E.ZZ.BB.VI.04.0.4.001
Carpenteria spalla S1 - Tav. 2 di 2		IF1N.0.1.E.ZZ.BB.VI.04.0.4.002
Carpenteria spalla S2 - Tav. 1 di 2		IF1N.0.1.E.ZZ.BB.VI.04.0.4.003
Carpenteria spalla S2 - Tav. 2 di 2		IF1N.0.1.E.ZZ.BB.VI.04.0.4.004
Opere provvisorie pile P4 a P9 - Tav. 1 di 2		IF1N.0.1.E.ZZ.PZ.VI.04.0.3.001
Opere provvisorie pile da P4 a P9 - Tav. 2 di 2		IF1N.0.1.E.ZZ.PZ.VI.04.0.3.002
Opere provvisorie pile P10		IF1N.0.1.E.ZZ.PZ.VI.04.0.3.003
Opere provvisorie pile P11		IF1N.0.1.E.ZZ.PZ.VI.04.0.3.004
Impalcato a struttura mista acc.-cls L=43m (Lc=40.80m) doppio binario: pianta, prospetto e sezioni		IF1N.0.1.E.ZZ.BZ.VI.04.0.7.002
Apparecchi di appoggio e giunti impalcato a struttura mista acc.-cls L=43m (Lc=40.80m) doppio binario		IF1N.0.1.E.ZZ.PB.VI.04.0.0.001
Fasi realizzative - Tav. 1 di 2		IF1N.0.1.E.ZZ.PB.VI.04.0.0.001
Fasi realizzative - Tav. 2 di 2		IF1N.0.1.E.ZZ.PB.VI.04.0.0.002

CARATTERISTICHE DEI MATERIALI

Per la tabella materiali e note generali fare riferimento al documento "IF1N.0.1.E.ZZ.IT.OC.00.0.0.001 - Tabella Materiali e Note generali".

NOTE GENERALI

1) Per i ritegni sismici longitudinali e trasversali afferenti agli impalcati in c.a.p. L=25m (Lc=22.80m) ed a struttura mista acciaio-calcestruzzo L=34m (Lc=32.40m) è previsto l'impiego di profili metallici inglobati nel getto di calcestruzzo ed opportunamente ancorati al pulvino/muro frontale spalle. Tale soluzione risulta valida anche per i ritegni sismici longitudinali afferenti alle pile P9 e P11 di transizione fra gli impalcati in c.a.p. L=25m (Lc=22.80m) ed a struttura mista acciaio-calcestruzzo L=43m (Lc=40.80m).

2) Trattamento "a matrice" dei muri frontali e laterali delle spalle del viadotto, nonché dei fusti delle pile.

COMMITTENTE: **RFI** INFRASTRUTTURE FERROVIARIE ITALIANE

DIREZIONE LAVORI: **ITALFERR** GRUPPO FERROVIE DELLO STATO ITALIANO

APPALTATORE: **CONSORZIO CFT** **PZZAROTTI**

PROGETTAZIONE: **PZZAROTTI** **Sinagma** **INTERRA**

PROGETTISTA: Prof. Ing. MARCO PETRANGELI

DIRETTORE DELLA PROGETTAZIONE: Ing. PIETRO MAZZOLI

PROGETTO ESECUTIVO

ITINERARIO NAPOLI-BARI
RADDOPPIO TRATTA CANCELLO-BENEVENTO
I° LOTTO FUNZIONALE CANCELLO-FRASSO TELESINO E VARIANTE ALLA LINEA ROMA-NAPOLI VIA CASSINO NEL COMUNE MADDALONI

VIADOTTO dal km 7+724 al km 8+114

Viadotto Valle di Maddaloni
Carpenteria pile P9 - Tav. 1 di 2

APPALTATORE: **CONSORZIO CFT** & DIRETTORE TECNICO: Geom. C. Bianchi 13/09/2018

SCALA: varie

COMMESSA: **IF1N** LOTTO: **01** FASE: **E** TIPO DOC.: **ZZ** OPERA/DISCIPLINA: **BZ** PROG.: **V10405** REV.: **005**

Rev.	Descrizione	Redatto	Data	Verificato	Data	Approvato	Data	Autorizzato Data
A	Emesso	L. Giamperi	11/03/2018	G. Ima	11/03/2018	P. Mazzoli	11/03/2018	M. Petrangeli
B	Rev. Annulla IT 2008/18	L. Giamperi	13/09/2018	G. Ima	13/09/2018	P. Mazzoli	13/09/2018	

File: IF1N.0.1.E.ZZ.BZ.VI.04.0.5.005.B.dwg n. Elab.: 13/09/2018