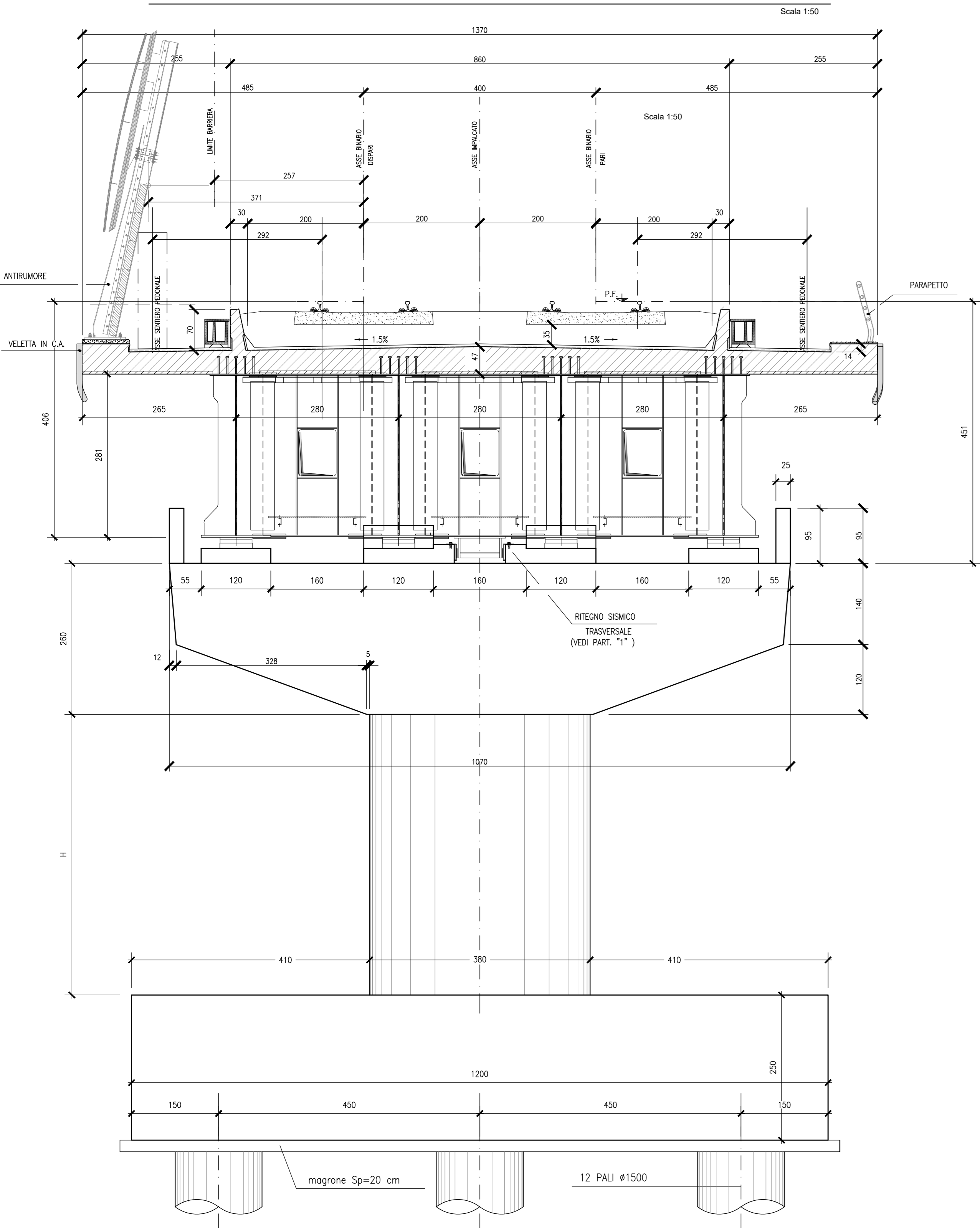
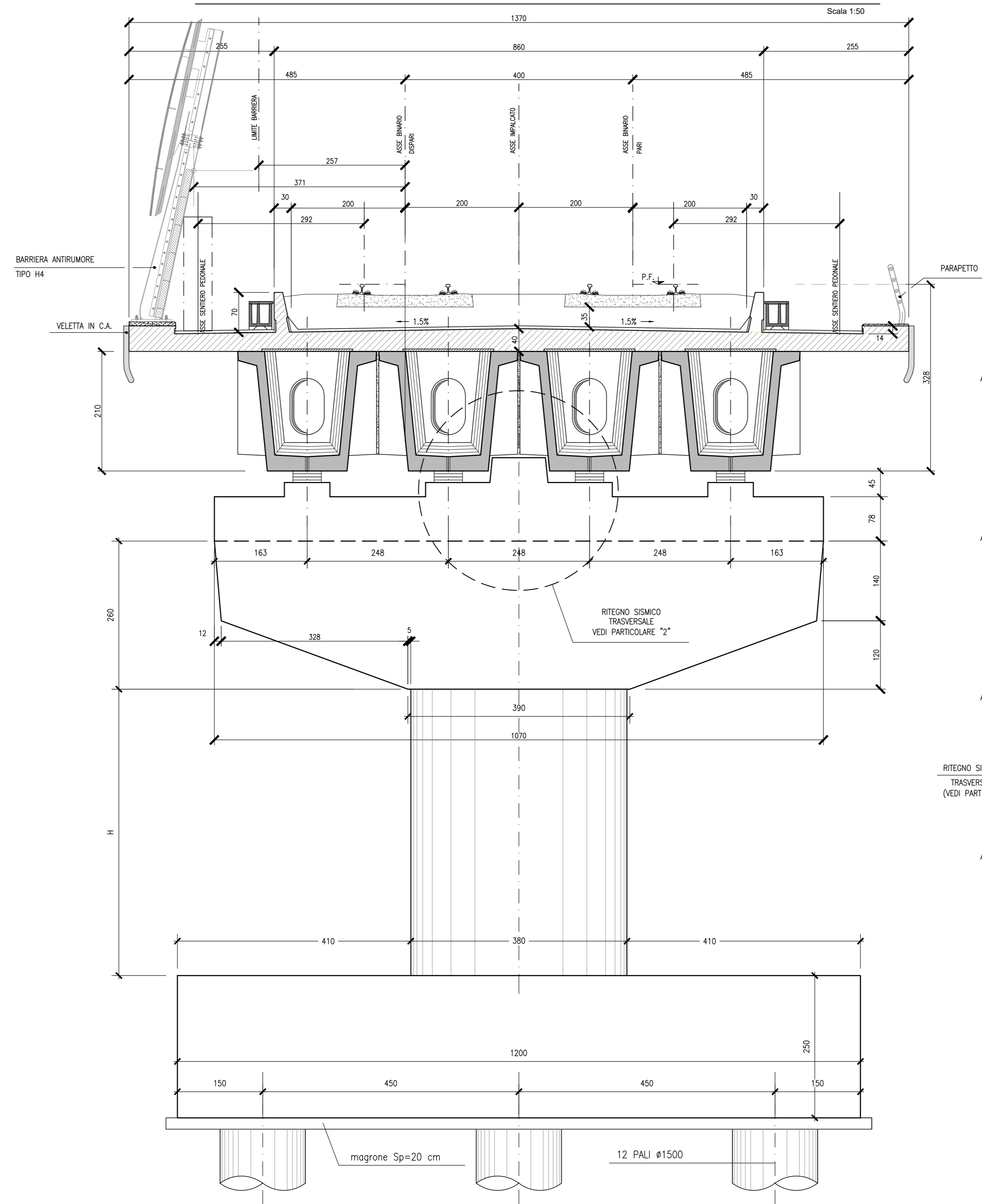


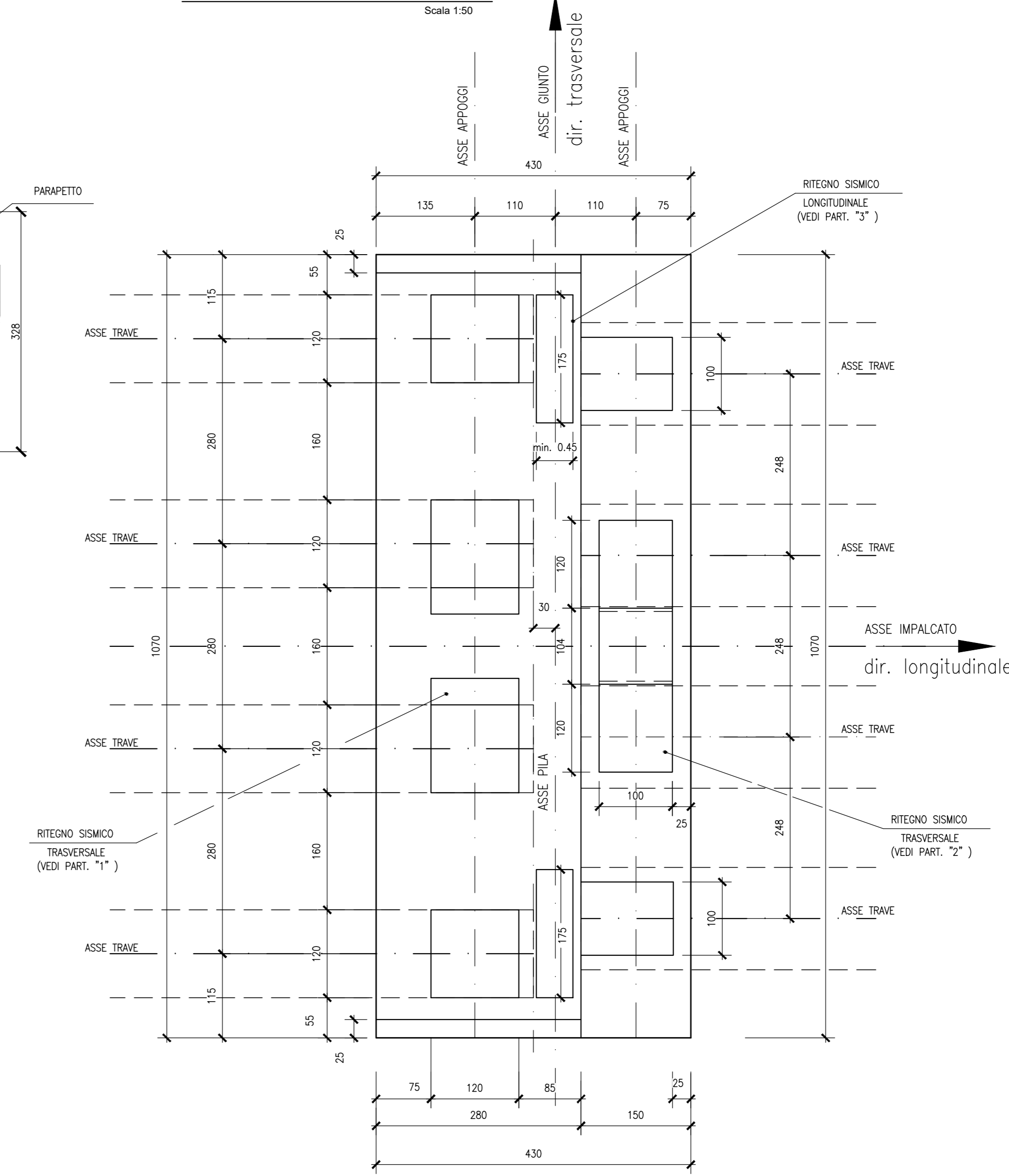
SEZIONE/PROSPETTO TRASVERSALE LATO TRAVI IN ACCIAIO



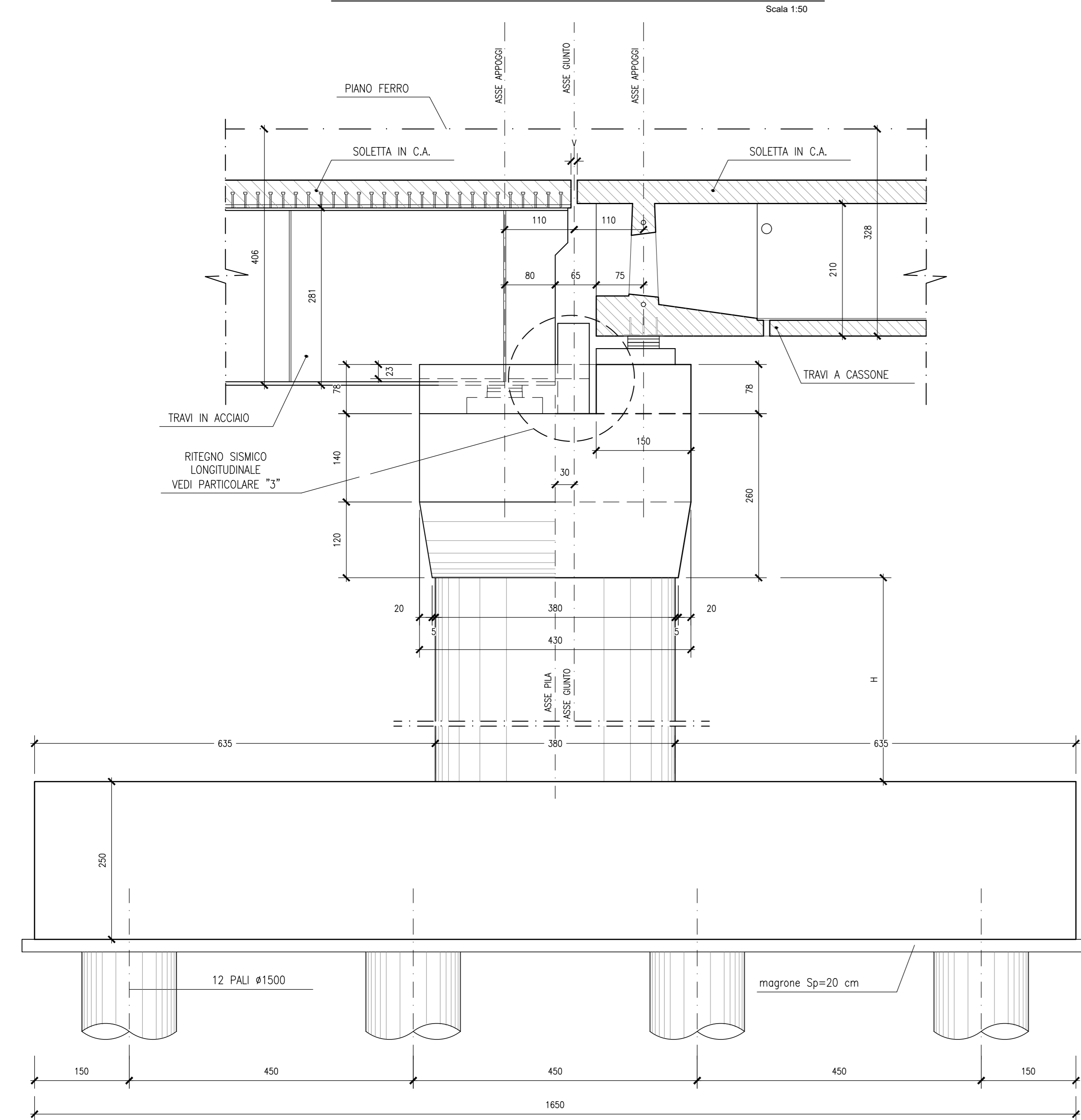
SEZIONE/PROSPETTO TRASVERSALE LATO TRAVI A CASSONE



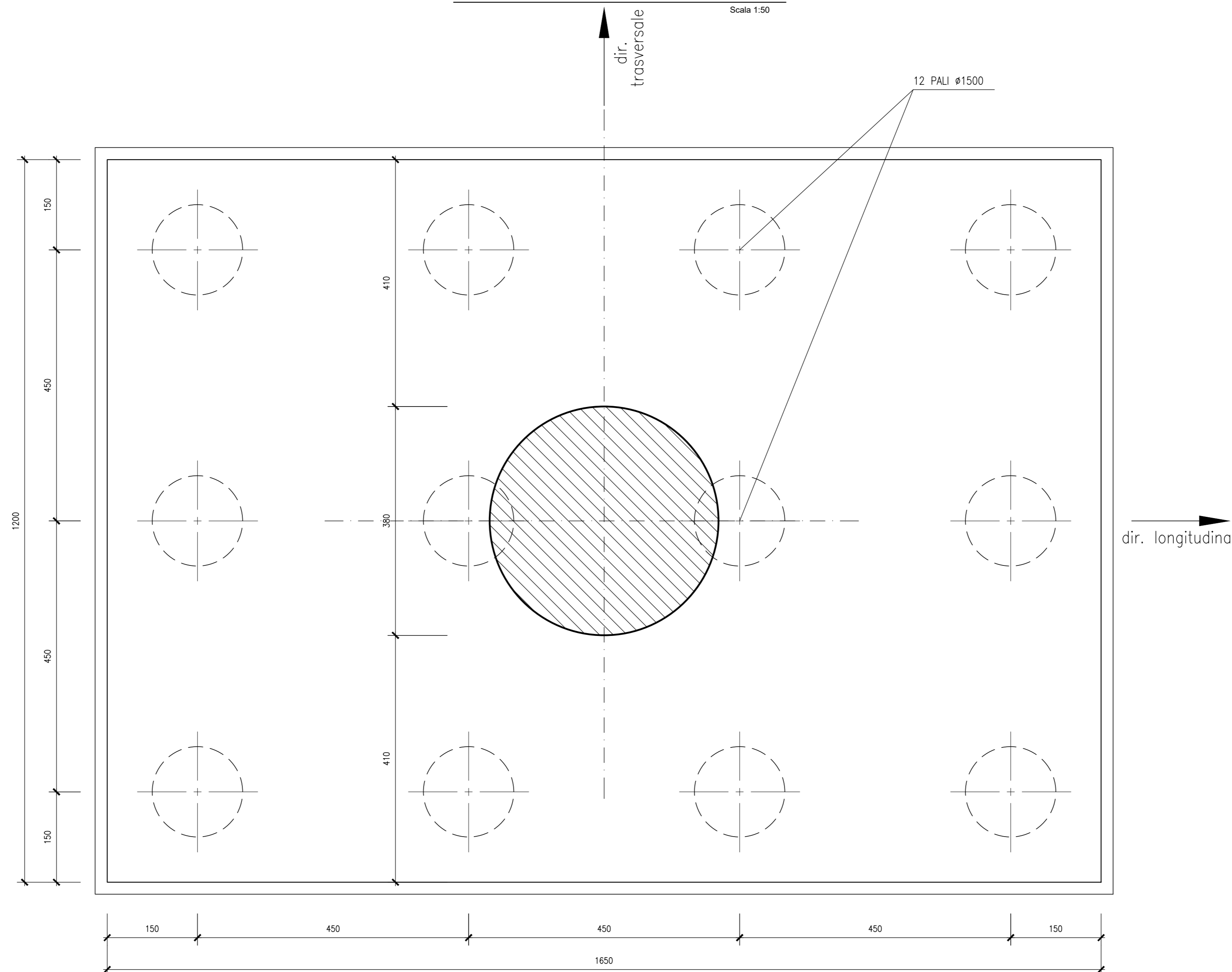
PIANTA PULVINO



SEZIONE/PROSPETTO LONGITUDINALE



PIANTA ALLO SPICCATO



ELABORATI DI RIFERIMENTO

DESCRIZIONE	CODICE
Pianta scavi e sezione longitudinale - Tav. 1 di 3	IF1N.0.1.E.ZZ.PZ.VI.04.0.0.001
Pianta scavi e sezione longitudinale - Tav. 2 di 3	IF1N.0.1.E.ZZ.PZ.VI.04.0.0.002
Pianta scavi e sezione longitudinale - Tav. 3 di 3	IF1N.0.1.E.ZZ.PZ.VI.04.0.0.003
Pianta fondazioni, impalcato e prospetto - Tav. 1 di 3	IF1N.0.1.E.ZZ.PZ.VI.04.0.0.004
Pianta fondazioni, impalcato e prospetto - Tav. 2 di 3	IF1N.0.1.E.ZZ.PZ.VI.04.0.0.005
Pianta fondazioni, impalcato e prospetto - Tav. 3 di 3	IF1N.0.1.E.ZZ.PZ.VI.04.0.0.006
Carpenteria pile P1 - Tav. 1 di 2	IF1N.0.1.E.ZZ.BZ.VI.04.0.5.001
Carpenteria pile P2 a P5, P12 e P13	IF1N.0.1.E.ZZ.BZ.VI.04.0.5.002
Carpenteria pile da P6 a P8	IF1N.0.1.E.ZZ.BZ.VI.04.0.5.003
Carpenteria pile da P9 a P11	IF1N.0.1.E.ZZ.BZ.VI.04.0.5.004
Carpenteria pile P9 - Tav. 1 di 2	IF1N.0.1.E.ZZ.BZ.VI.04.0.5.005
Carpenteria pile P9 - Tav. 2 di 2	IF1N.0.1.E.ZZ.BZ.VI.04.0.5.006
Carpenteria pile P10	IF1N.0.1.E.ZZ.BZ.VI.04.0.5.007
Carpenteria pile P11 - Tav. 1 di 2	IF1N.0.1.E.ZZ.BZ.VI.04.0.5.008
Carpenteria pile P11 - Tav. 2 di 2	IF1N.0.1.E.ZZ.BZ.VI.04.0.5.009
Carpenteria spalla S1 - Tav. 1 di 2	IF1N.0.1.E.ZZ.BB.VI.04.0.4.001
Carpenteria spalla S1 - Tav. 2 di 2	IF1N.0.1.E.ZZ.BB.VI.04.0.4.002
Carpenteria spalla S2 - Tav. 1 di 2	IF1N.0.1.E.ZZ.BB.VI.04.0.4.003
Carpenteria spalla S2 - Tav. 2 di 2	IF1N.0.1.E.ZZ.BB.VI.04.0.4.004
Opere provvisorie pile P1	IF1N.0.1.E.ZZ.PZ.VI.04.0.3.001
Opere provvisorie pile da P4 a P9 - Tav. 1 di 2	IF1N.0.1.E.ZZ.PZ.VI.04.0.3.002
Opere provvisorie pile da P4 a P9 - Tav. 2 di 2	IF1N.0.1.E.ZZ.PZ.VI.04.0.3.003
Opere provvisorie pile P10	IF1N.0.1.E.ZZ.PZ.VI.04.0.3.004
Opere provvisorie pile P11	IF1N.0.1.E.ZZ.PZ.VI.04.0.3.005
Impalcato a struttura mista acc.-cls L=43m (Lc=40.80m) doppio binario: pianta, prospetto e sezioni	IF1N.0.1.E.ZZ.BZ.VI.04.0.7.002
Apparecchi di appoggio e giunti impalcato a struttura mista acc.-cls L=43m (Lc=40.80m) doppio binario	IF1N.0.1.E.ZZ.PB.VI.04.0.0.001
Fasi realizzative - Tav. 1 di 2	IF1N.0.1.E.ZZ.PB.VI.04.0.0.001
Fasi realizzative - Tav. 2 di 2	IF1N.0.1.E.ZZ.PB.VI.04.0.0.002

CARATTERISTICHE DEI MATERIALI

Per la tabella materiali e note generali fare riferimento al documento "IF1N.0.1.E.ZZ.IT.OC.00.0.0.001 - Tabella Materiali e Note generali".

NOTE GENERALI

- Per i ritegni sismici longitudinali e trasversali afferenti agli impalcati in c.a.p. L=25m (Lc=22.80m) ed a struttura mista acciaio-calcestruzzo L=34m (Lc=32.40m) è previsto l'impiego di profili metallici inglobati nel getto di calcestruzzo ed opportunamente ancorati al pulvino/muro frontale spalle. Tale soluzione risulta valida anche per i ritegni sismici longitudinali afferenti alle pile P9 e P11 di transizione fra gli impalcati in c.a.p. L=25m (Lc=22.80m) ed a struttura mista acciaio-calcestruzzo L=43m (Lc=40.80m).
- Trattamento "a matrice" dei muri frontali e laterali delle spalle del viadotto, nonché dei fusti delle pile.

COMMITTENTE: **RFI** INFRASTRUTTURE FERROVIARIE ITALIANE
 DIREZIONE LAVORI: **ITALFERR** GRUPPO FERROVIE DELLO STATO ITALIANO
 APPALTATORE: **CONSORZIO CFT** PIZZAROTTI
 PROGETTAZIONE: **PIZZAROTTI** / **Sintagma** / **INTERRA** / **mea**
 PROGETTISTA: Prof. Ing. MARCO PETRANGELI
 DIRETTORE DELLA PROGETTAZIONE: Ing. PIETRO MAZZOLI
 Responsabile integrazione fra le varie prestazioni specialistiche

PROGETTO ESECUTIVO

ITINERARIO NAPOLI-BARI
RADDOPPIO TRATTA CANCELLO-BENEVENTO
1° LOTTO FUNZIONALE CANCELLO-FRASSO TELESINO E VARIANTE ALLA LINEA ROMA-NAPOLI VIA CASSINO NEL COMUNE MADDALONI

VIADOTTO dal km 7+724 al km 8+114
 Viadotto Valle di Maddaloni
 Carpenteria pile P11 - Tav. 1 di 2

APPALTATORE: CONSORZIO CFT & DIRETTORE TECNICO
 Geom. C. Bianchi
 13/09/2018

SCALA: varie

COMMESSA: IF1N 01 E Z Z B Z VI 04 05 008 B

Rev.	Descrizione	Redatto	Data	Verificato	Data	Approvato	Data	Autorizzato Data
A	Emesso	L. Giamperi	11/01/2018	G. Ima	11/01/2018	P. Mazzoli	11/01/2018	M. Petrangeli
B	Rev. Annulla IT 2008/18	L. Giamperi	13/09/2018	G. Ima	13/09/2018	P. Mazzoli	13/09/2018	

File: IF1N.0.1.E.ZZ.BZ.VI.04.0.5.008.B.dwg n. Elab.: