

DESCRIZIONE

Pianta scavi e sezione longitudinale - Tav. 1 di 3	IFIN.0.1.E.ZZ.PZ.VI.04.0.0.001
Pianta scavi e sezione longitudinale - Tav. 2 di 3	IFIN.0.1.E.ZZ.PZ.VI.04.0.0.002
Pianta scavi e sezione longitudinale - Tav. 3 di 3	IFIN.0.1.E.ZZ.PZ.VI.04.0.0.003
Pianta fondazioni, impalcato e prospetto - Tav. 1 di 3	IFIN.0.1.E.ZZ.PZ.VI.04.0.0.004
Pianta fondazioni, impalcato e prospetto - Tav. 2 di 3	IFIN.0.1.E.ZZ.PZ.VI.04.0.0.005
Pianta fondazioni, impalcato e prospetto - Tav. 3 di 3	IFIN.0.1.E.ZZ.PZ.VI.04.0.0.006
Carpenteria pila P1 - Tav. 1 di 2	IFIN.0.1.E.ZZ.BZ.VI.04.0.5.001
Carpenteria pila P2 - Tav. 2 di 2	IFIN.0.1.E.ZZ.BZ.VI.04.0.5.002
Carpenteria pile da P2 a P5, P12 e P13	IFIN.0.1.E.ZZ.BZ.VI.04.0.5.003
Carpenteria pile da P6 a P8	IFIN.0.1.E.ZZ.BZ.VI.04.0.5.004
Carpenteria pila P9 - Tav. 1 di 2	IFIN.0.1.E.ZZ.BZ.VI.04.0.5.005
Carpenteria pila P9 - Tav. 2 di 2	IFIN.0.1.E.ZZ.BZ.VI.04.0.5.006
Carpenteria pila P10	IFIN.0.1.E.ZZ.BZ.VI.04.0.5.007
Carpenteria pila P11 - Tav. 1 di 2	IFIN.0.1.E.ZZ.BZ.VI.04.0.5.008
Carpenteria pila P11 - Tav. 2 di 2	IFIN.0.1.E.ZZ.BZ.VI.04.0.5.009
Carpenteria spalla S1 - Tav. 1 di 2	IFIN.0.1.E.ZZ.BB.VI.04.0.4.001
Carpenteria spalla S1 - Tav. 2 di 2	IFIN.0.1.E.ZZ.BB.VI.04.0.4.002
Carpenteria spalla S2 - Tav. 1 di 2	IFIN.0.1.E.ZZ.BB.VI.04.0.4.003
Carpenteria spalla S2 - Tav. 2 di 2	IFIN.0.1.E.ZZ.BB.VI.04.0.4.004
Opere provvisoriale pila P1	IFIN.0.1.E.ZZ.PZ.VI.04.0.3.001
Opere provvisoriale pile da P4 a P9 - Tav. 1 di 2	IFIN.0.1.E.ZZ.PZ.VI.04.0.3.002
Opere provvisoriale pile da P4 a P9 - Tav. 2 di 2	IFIN.0.1.E.ZZ.PZ.VI.04.0.3.003
Opere provvisoriale pila P10	IFIN.0.1.E.ZZ.PZ.VI.04.0.3.004
Opere provvisoriale pila P11	IFIN.0.1.E.ZZ.PZ.VI.04.0.3.005
Impalcato a struttura mista acc.-cls L=43m (Lc=40.80m)	IFIN.0.1.E.ZZ.BZ.VI.04.0.7.001
doppio binario; pianta, prospetto e sezioni	IFIN.0.1.E.ZZ.BZ.VI.04.0.7.002
Apprecchi di appoggio e giunti impalcato a struttura mista acc.-cls L=43m (Lc=40.80m) doppio binario	IFIN.0.1.E.ZZ.PB.VI.04.0.0.001
Fasi realizzative - Tav. 1 di 2	IFIN.0.1.E.ZZ.PB.VI.04.0.0.001
Fasi realizzative - Tav. 2 di 2	IFIN.0.1.E.ZZ.PB.VI.04.0.0.002

CODICE

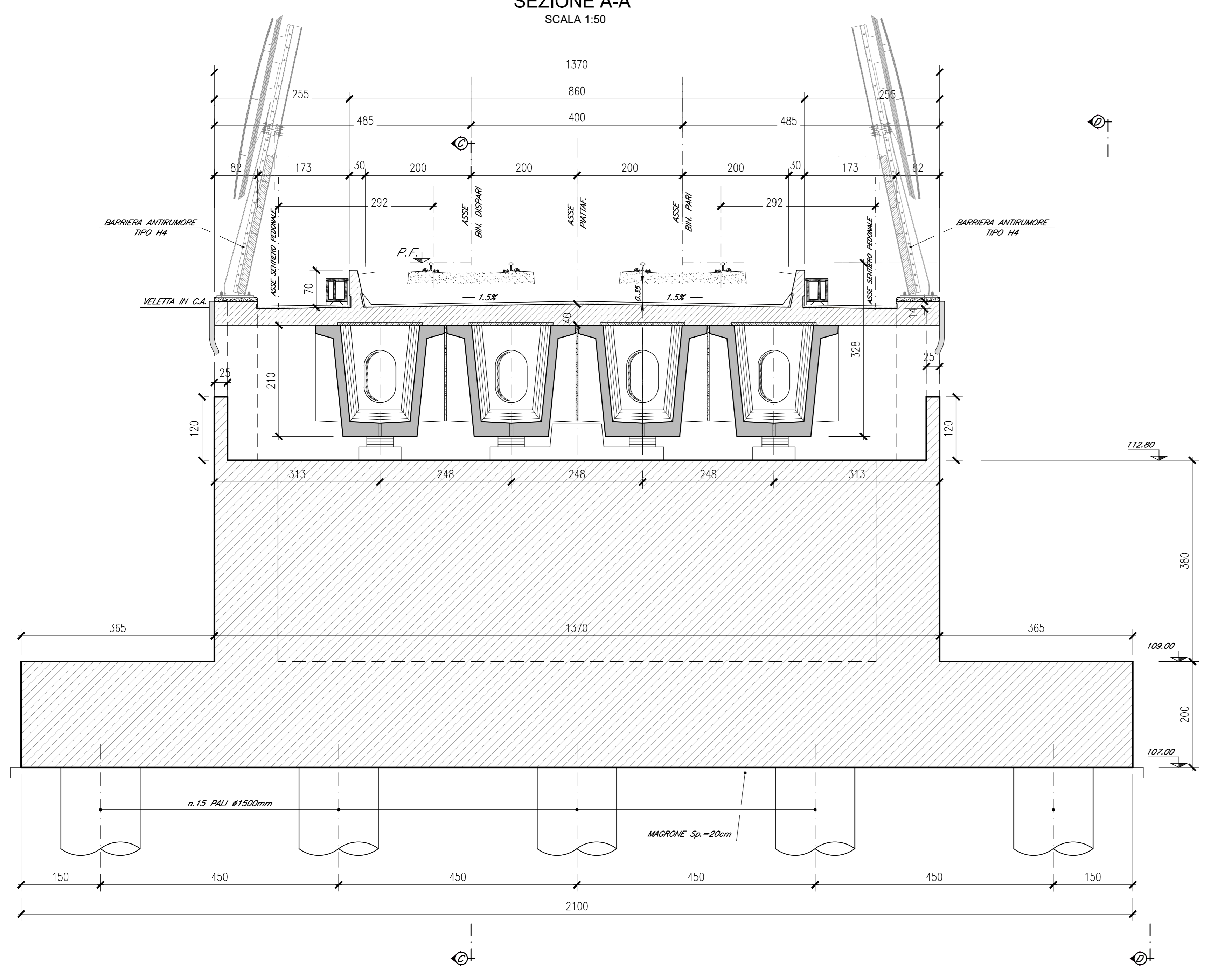
CARATTERISTICHE DEI MATERIALI

Per la tabella materiali e note generali fare riferimento al documento "IFIN.0.1.E.ZZ.IT.OC.00.0.001 - Tabella Materiali e Note generali".

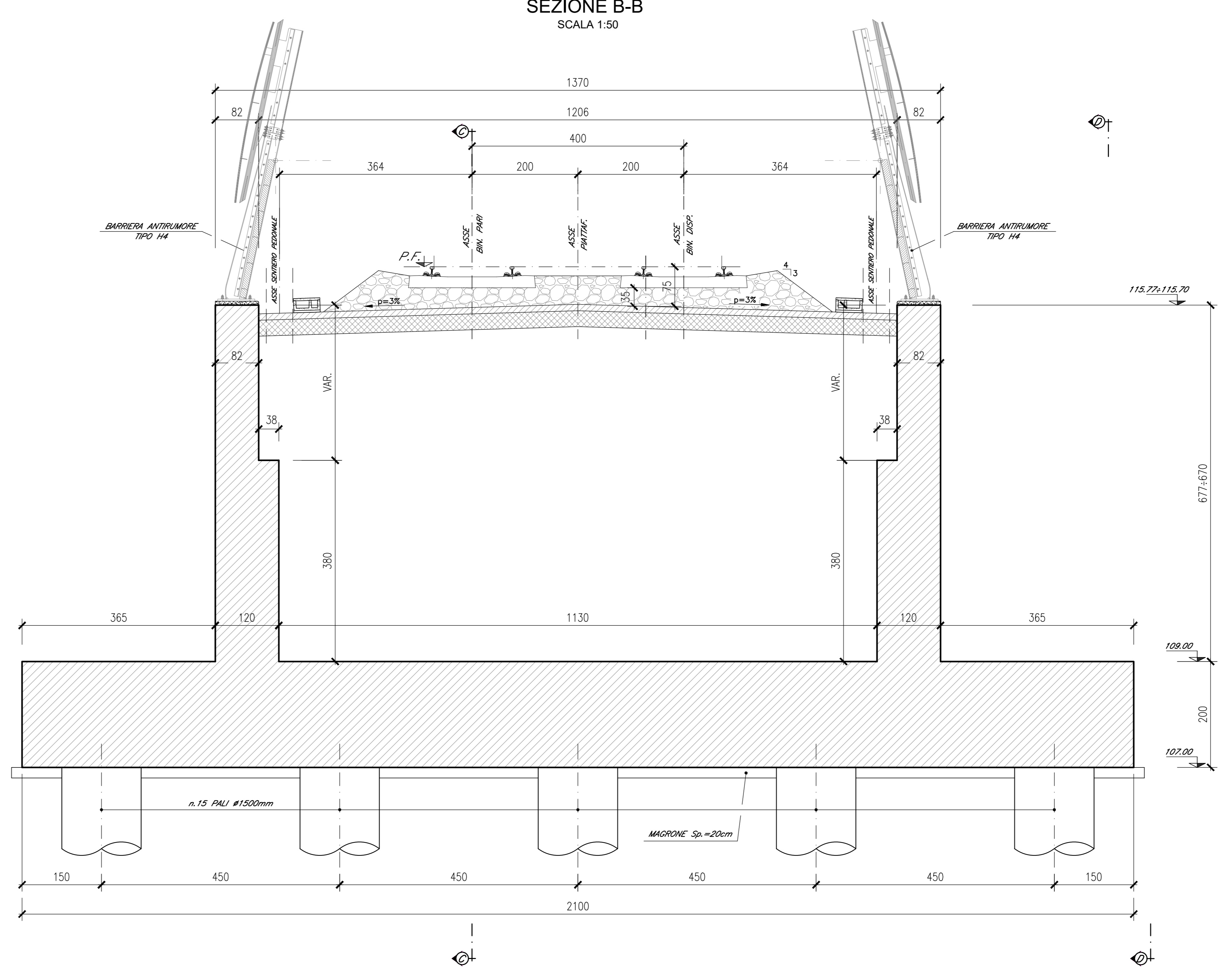
NOTE GENERALI

- Per i ritegni sismici longitudinali e trasversali afferenti agli impalcati in c.a.p. L=25m (Lc=22.80m) ed a struttura mista acciaio-calcestruzzo L=34m (Lc=32.40m) è previsto l'impiego di profili metallici inglobati nel getto di calcestruzzo ed opportunamente ancorati al pulvino/muro frontale spalle.
- Trattamento "a matrice" dei muri frontali e laterali delle spalle del viadotto, nonché dei fusti delle pile.

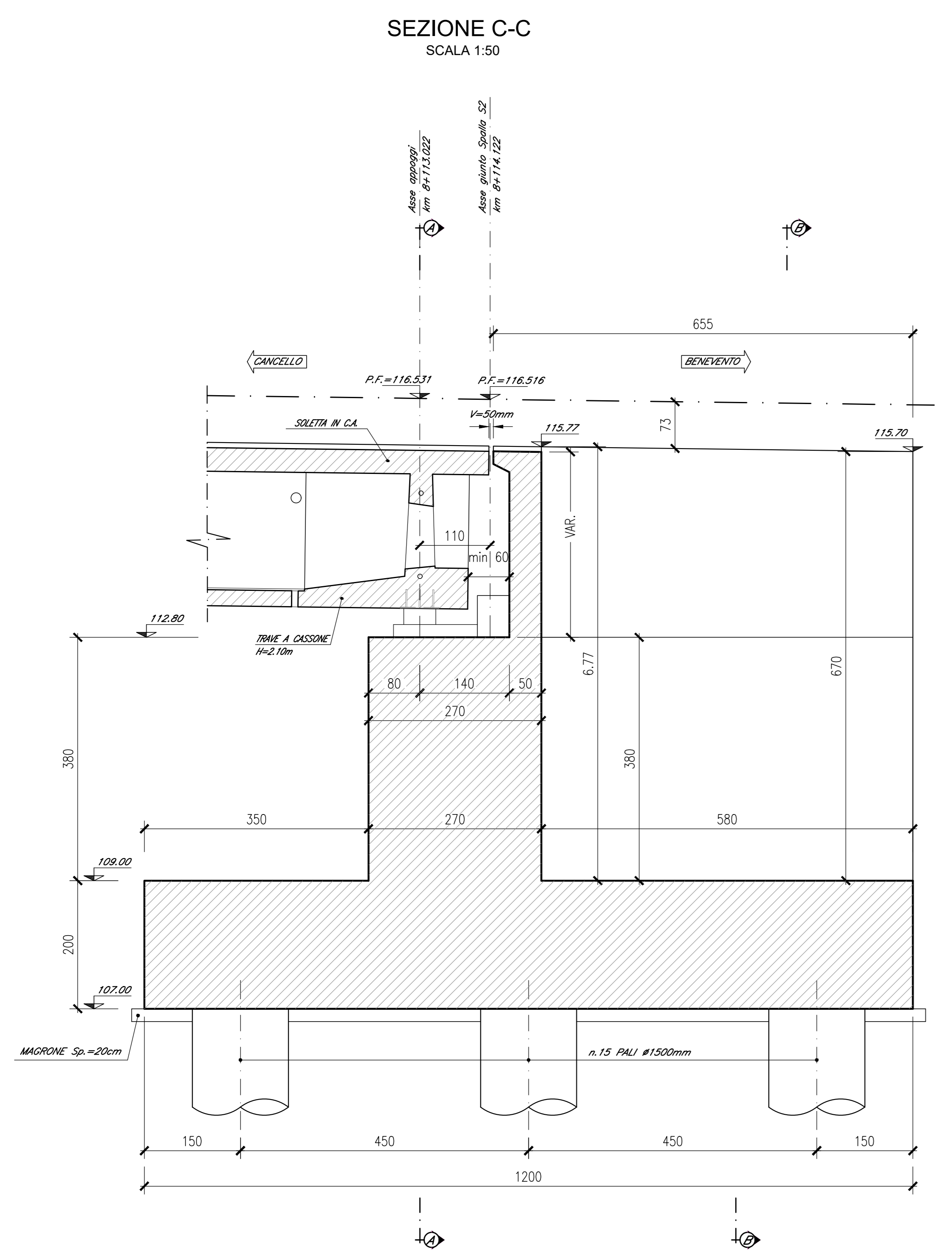
SEZIONE A-A  
SCALA 1:50



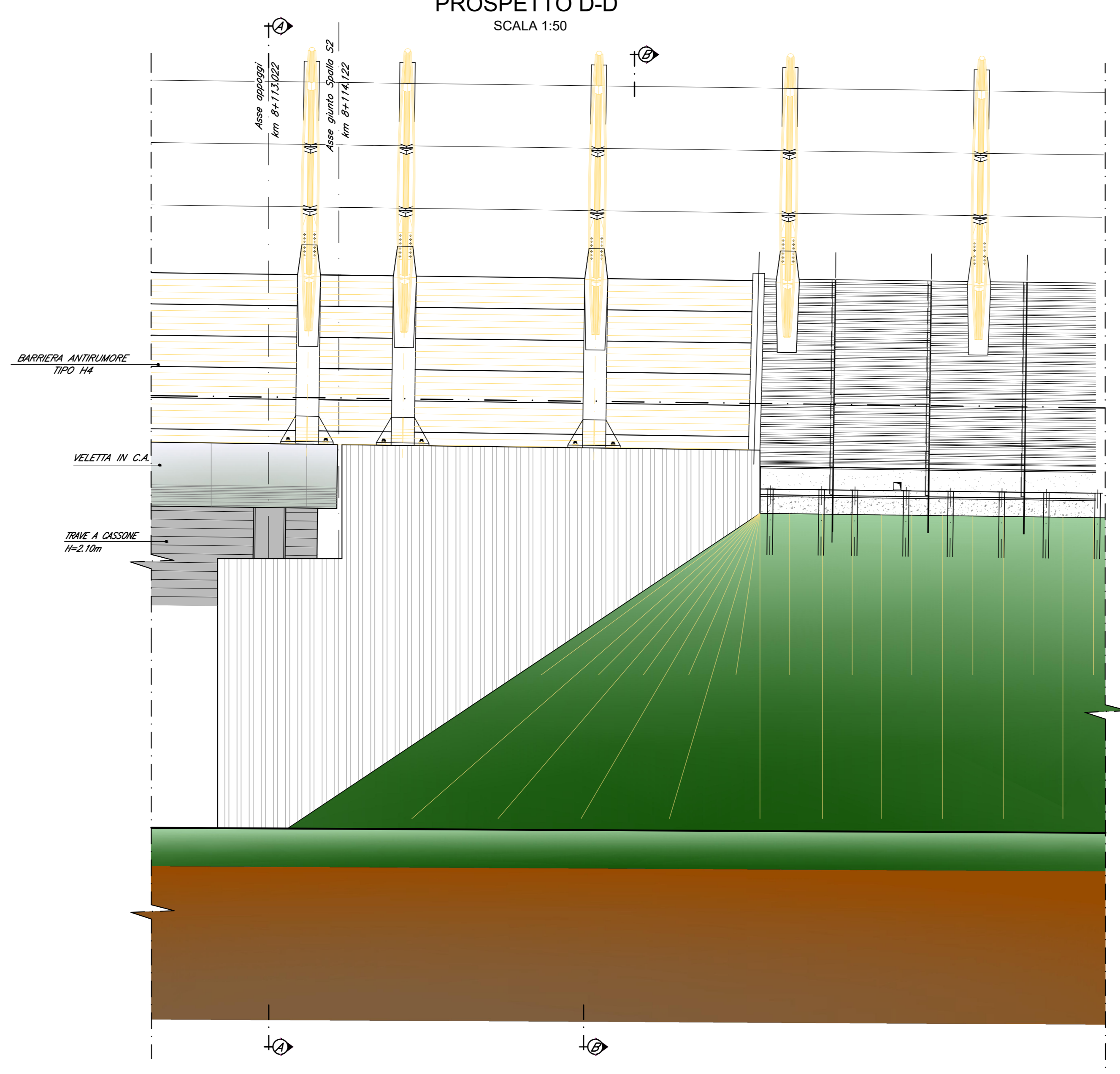
SEZIONE B-B  
SCALA 1:50



SEZIONE C-C  
SCALA 1:50



PROSPETTO D-D  
SCALA 1:50



COMMITTENTE: **RFI** INFRASTRUTTURE FERROVIARIE ITALIANE  
GRUPPO FERROVIE DELLO STATO ITALIANE

DIREZIONE LAVORI: **ITALFERR** GRUPPO FERROVIE DELLO STATO ITALIANE

APPALTATORE: **CONSORZIO CFT** **PIZZAROTTI**

PROGETTAZIONE: **PIZZAROTTI** **Sintagma** **LINEBRA**

PROGETTISTA: Prof. Ing. MARCO PETRANGELI

DIRETTORE DELLA PROGETTAZIONE: Ing. PIETRO MAZZOLI

PROGETTO ESECUTIVO

**ITINERARIO NAPOLI-BARI**  
**RADDOPPIO TRATTA CANCELLO-BENEVENTO**  
**I° LOTTO FUNZIONALE CANCELLO-FRASSO TELESINO E VARIANTE ALLA LINEA ROMA-NAPOLI VIA CASSINO NEL COMUNE MADDALONI**

VIADOTTO dal km 7+724 al km 8+114  
Viadotto Valle di Maddaloni  
Carpenteria spalla S2 - Tav. 1 di 2

APPALTATORE: **CONSORZIO CFT** & DIRETTORE TECNICO  
Geom. C. Bianchi  
13/09/2018

SCALA: 1:50

COMMESSA: **IFIN** LOTTO **01** FASE **E** TIPO DOC. **ZZ** OPERA/DISCIPLINA **BB** PROG. **V10404** REV. **003**

Rev.	Descrizione	Redatto	Data	Verificato	Data	Approvato	Data	Autorizzato Data
A	Emesso	L. Giamperi	11/03/2018	G. Ima	11/03/2018	P. Mazzoli	11/03/2018	M. Petrangeli
B	Rev. Annulla IT 200818	L. Giamperi	13/09/2018	G. Ima	13/09/2018	P. Mazzoli	13/09/2018	

File: IFIN.0.1.E.ZZ.BB.VI.04.0.4.003.B.dwg n. Elab.: 13/09/2018