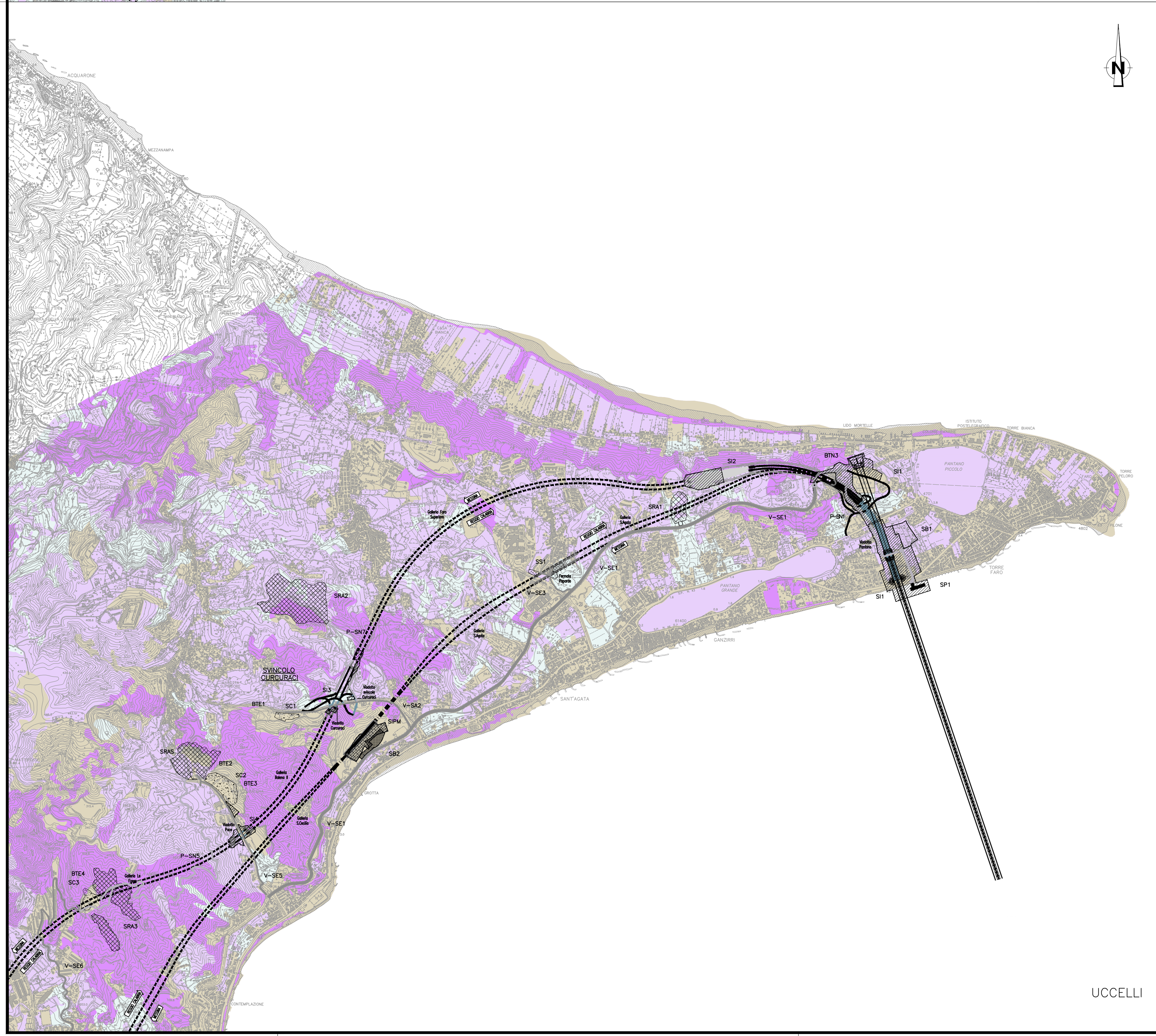


INVERTEBRATI



ANFIBI E RETILI



UCCELLI



MAMMIFERI

NOTE GENERALI

PROGETTO STRADALE E FERROVIARIO:

- Trincea
- Trincea profonda
- Rilevato
- Viadotto
- Imbocco galleria
- Galleria artificiale
- Galleria naturale
- Stazioni metropolitana
- Posto di manutenzione
- Area di esazione

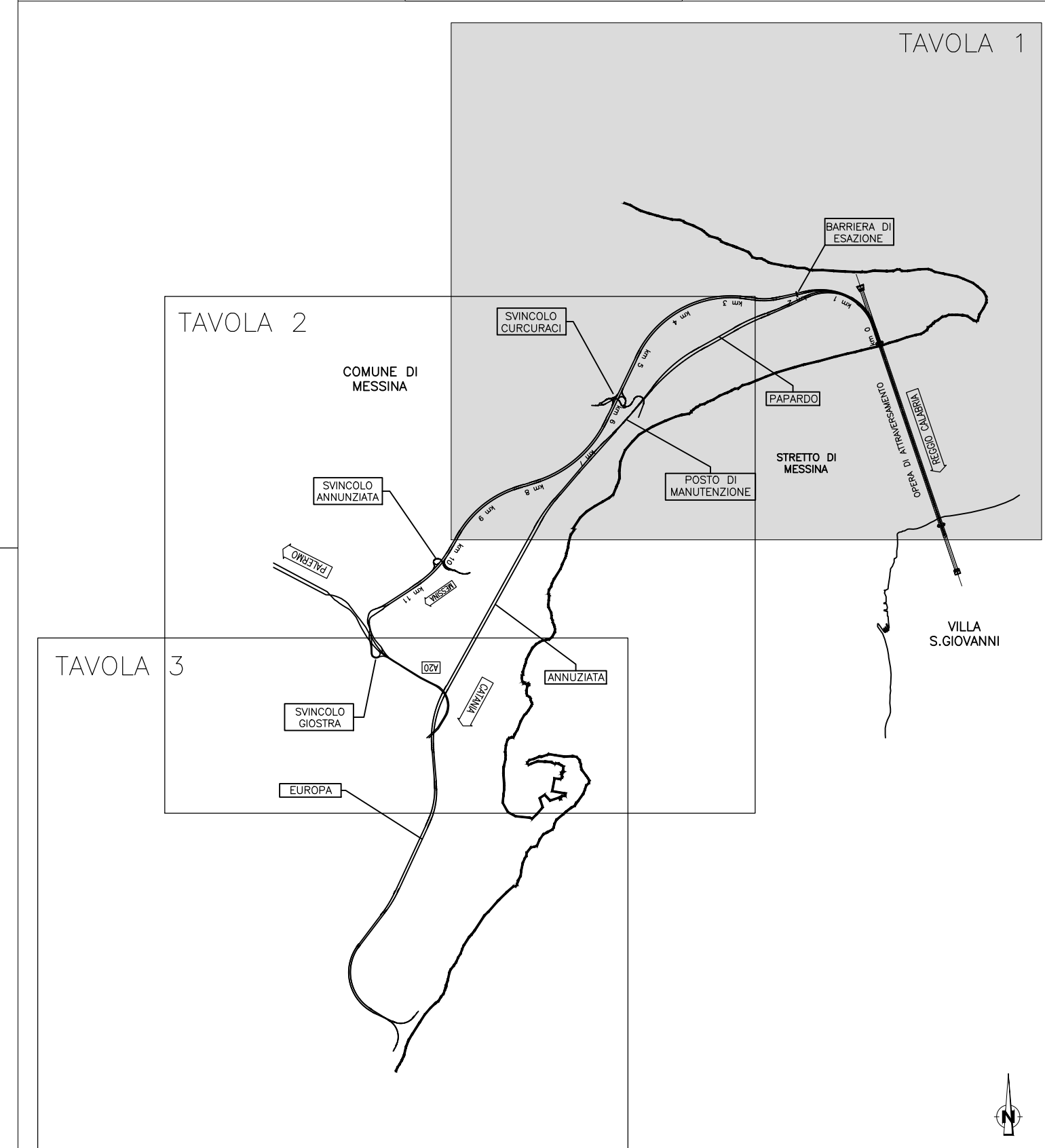
CANTIERIZZAZIONE:

- PONTILI
SICILIA: SP1
CALABRIA: CP1
- CANTIERI OPERATIVI
SICILIA: S11, S12, S13, S14, S15, S16
CALABRIA: C11
- CANTIERI LOGISTICI
SICILIA: SB1, SB2, SB3, SB4
CALABRIA: CB1
- AREE A DISPOSIZIONE
SICILIA: CAD1
CALABRIA: CAD1
- IMPIANTO PRODUZIONE INERTI
SICILIA: SC1, SC2, SC3
CALABRIA: CC1, CRA1
- SITI DI DEPOSITO E RECUPERO AMBIENTALE
SICILIA: SRA1, SRA2, SRA3, SRA4, SRA5, SRA6, SRA7, SRA8
CALABRIA: CRA1, CRA2
- STAZIONI METROPOLITANE
SICILIA: SS1, SS2, SS3
- VIABILITA'
- PISTE DI CANTIERE

LEGENDA

- Idoneità molto bassa: ambienti che non soddisfano le esigenze ecologiche delle comunità faunistiche
- Idoneità bassa: ambienti che supportano le comunità faunistiche in parte e/o in modo non stabile nel tempo
- Idoneità media: ambienti che supportano le comunità faunistiche
- Idoneità alta: ambienti ottimali per le comunità faunistiche

QUADRO DI UNIONE



Stretto di Messina
Concessionaria per la progettazione, realizzazione e gestione del collegamento stabile tra lo Stretto e il Cardinale
 Organismo di diritto pubblico
 (Legge n° 1158 del 17 dicembre 1971, modificata dal D.Lgs. n° 114 del 24 aprile 2003)

PONTE SULLO STRETTO DI MESSINA
PROGETTO DEFINITIVO

EUROLINK S.C.p.A.
 IMPREGIO S.p.A. (Mandatataria)
 SOCIETA' ITALIANA PER CONDOTTE D'ACQUA S.p.A. (Mandante)
 COOPERATIVA MURATORI E CEMENTISTI - C.M.C. di Ravenna Soc. Coop. a.r.l. (Mandante)
 SACVYR S.A.U. (Mandante)
 ISHIKAWAJIMA - HARIMA HEAVY INDUSTRIES CO. Ltd. (Mandante)
 A.C.I. S.C.P.A. - CONSORZIO STABILE (Mandante)

IL PROGETTISTA Dott. Ing. D. Spoglianti Ordine Ingegneri Milano n° 20953 	IL CONTRAENTE GENERALE Project Manager (Ing. P.P. Marchesetti)	STRETTO DI MESSINA Direttore Generale e RUP Validazione (Ing. G. Fimmgenti)	STRETTO DI MESSINA Amministratore Delegato (Dott. P. Gucci)
---	--	--	---

GENERALE AM0264_F0
 AMBIENTE
 STUDIO DI IMPATTO AMBIENTALE
 QUADRO DI RIFERIMENTO AMBIENTALE - FAUNA
 SICILIA-CARTA IDONEITA' FAUN. PER GRUPPI TASSONOMICI-FAUNA TERRESTRE-1g 1/3

CODICE		C I G O 7 0 0 P G Z D G A M I A Q 3 0 0 0 0 0 0 2 F 0		SCALA:	1:20.000
REV.	DATA	DESCRIZIONE	REDATTO	VERIFICATO	APPROVATO
	20/06/2011	EMISSIONE FINALE	P. MICHELI	M. SALOMONE	D. SPOGLIANTI