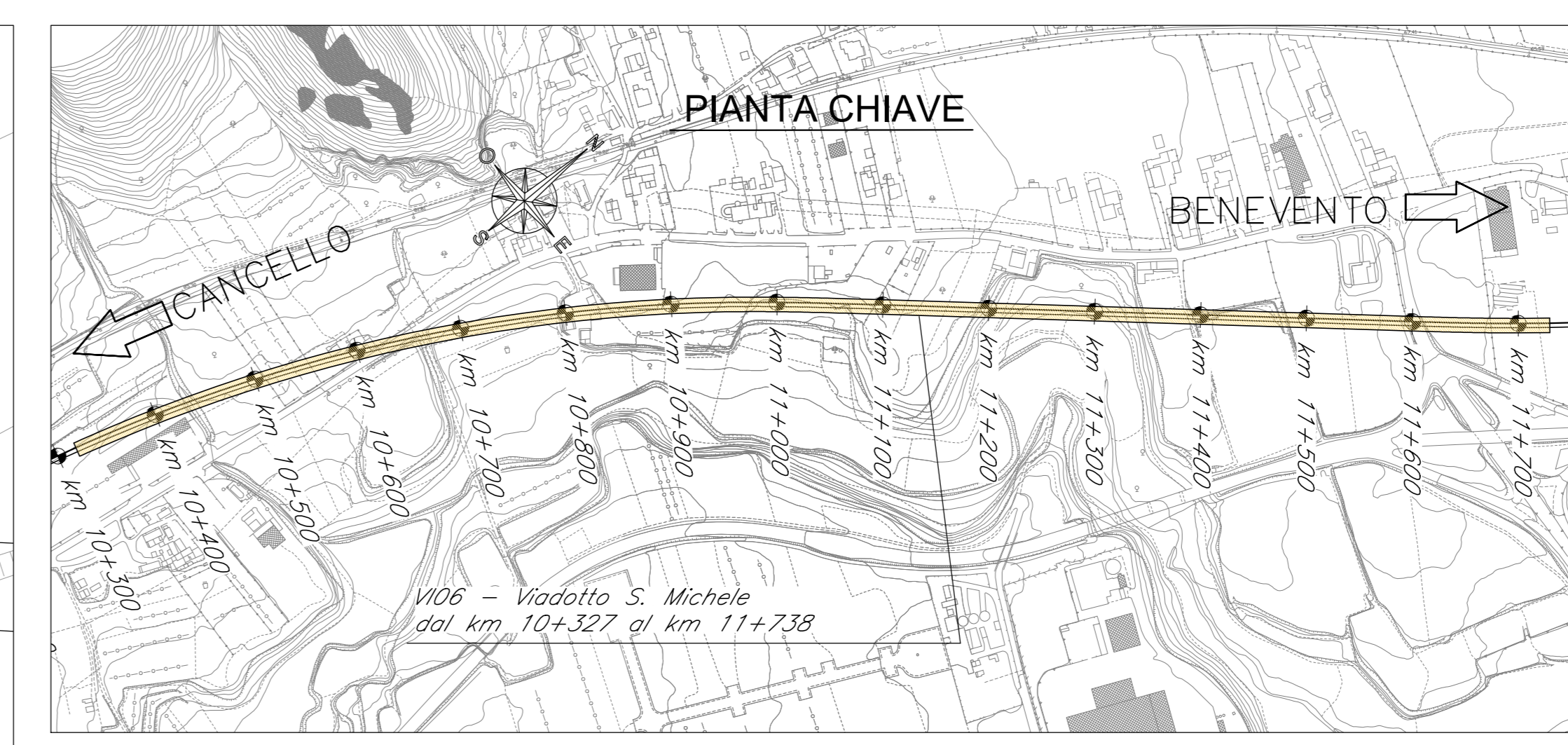
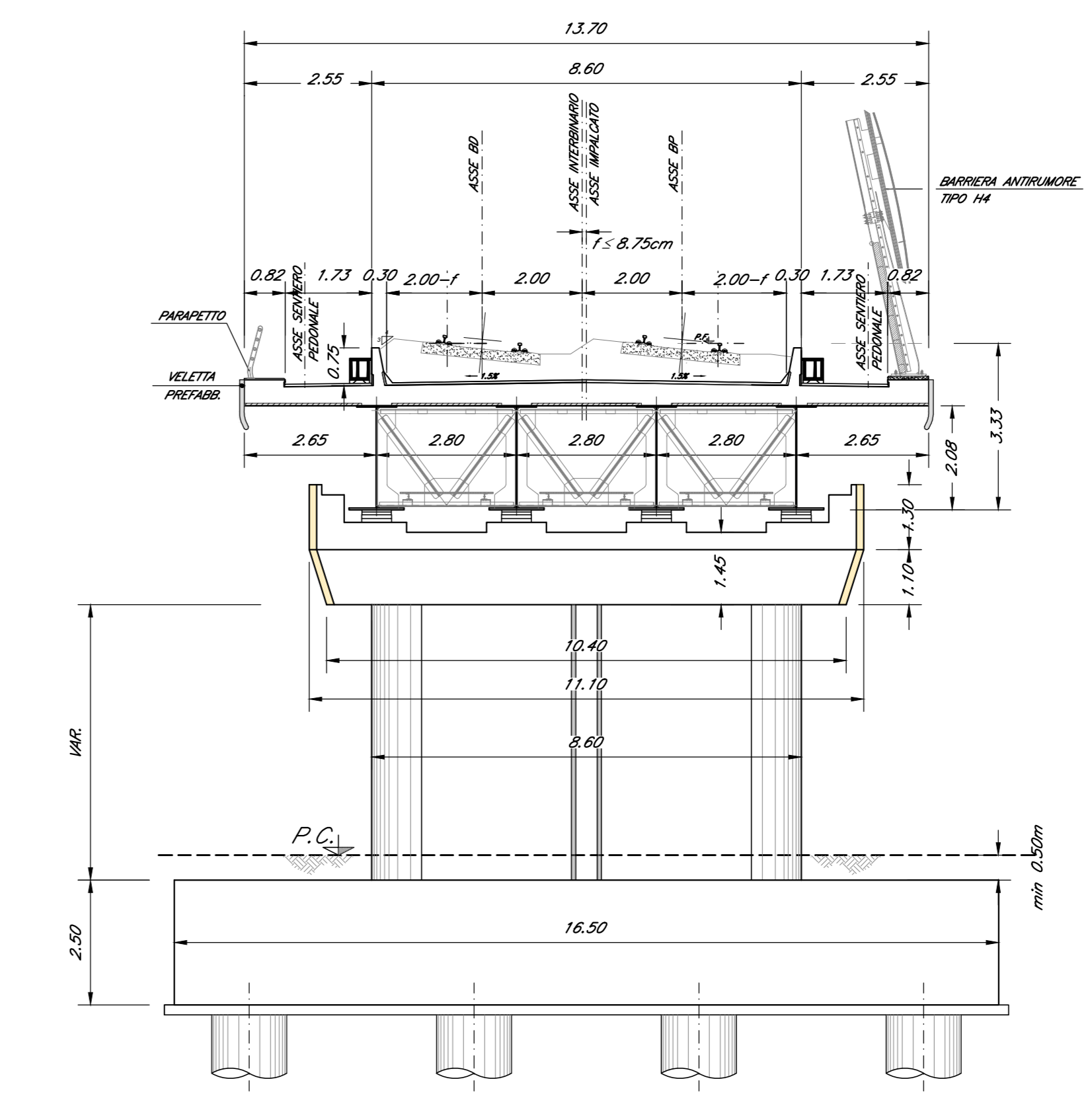


DESCRIZIONE	CODICE
Pianta scavi e sezione longitudinale - Tav. 1 di 10	IFIN.01.E.ZZ.PZ.VI.06.0.0.001
Pianta scavi e sezione longitudinale - Tav. 2 di 10	IFIN.01.E.ZZ.PZ.VI.06.0.0.002
Pianta scavi e sezione longitudinale - Tav. 3 di 10	IFIN.01.E.ZZ.PZ.VI.06.0.0.003
Pianta scavi e sezione longitudinale - Tav. 4 di 10	IFIN.01.E.ZZ.PZ.VI.06.0.0.004
Pianta scavi e sezione longitudinale - Tav. 5 di 10	IFIN.01.E.ZZ.PZ.VI.06.0.0.005
Pianta scavi e sezione longitudinale - Tav. 6 di 10	IFIN.01.E.ZZ.PZ.VI.06.0.0.006
Pianta scavi e sezione longitudinale - Tav. 7 di 10	IFIN.01.E.ZZ.PZ.VI.06.0.0.007
Pianta scavi e sezione longitudinale - Tav. 8 di 10	IFIN.01.E.ZZ.PZ.VI.06.0.0.008
Pianta scavi e sezione longitudinale - Tav. 9 di 10	IFIN.01.E.ZZ.PZ.VI.06.0.0.009
Pianta scavi e sezione longitudinale - Tav. 10 di 10	IFIN.01.E.ZZ.PZ.VI.06.0.0.010
Pianta fondazioni, impalcato e prospetto - Tav. 1 di 10	IFIN.01.E.ZZ.PZ.VI.06.0.0.011
Pianta fondazioni, impalcato e prospetto - Tav. 2 di 10	IFIN.01.E.ZZ.PZ.VI.06.0.0.012
Pianta fondazioni, impalcato e prospetto - Tav. 3 di 10	IFIN.01.E.ZZ.PZ.VI.06.0.0.013
Pianta fondazioni, impalcato e prospetto - Tav. 4 di 10	IFIN.01.E.ZZ.PZ.VI.06.0.0.014
Pianta fondazioni, impalcato e prospetto - Tav. 5 di 10	IFIN.01.E.ZZ.PZ.VI.06.0.0.015
Pianta fondazioni, impalcato e prospetto - Tav. 6 di 10	IFIN.01.E.ZZ.PZ.VI.06.0.0.016
Pianta fondazioni, impalcato e prospetto - Tav. 7 di 10	IFIN.01.E.ZZ.PZ.VI.06.0.0.017
Pianta fondazioni, impalcato e prospetto - Tav. 8 di 10	IFIN.01.E.ZZ.PZ.VI.06.0.0.018
Pianta fondazioni, impalcato e prospetto - Tav. 9 di 10	IFIN.01.E.ZZ.PZ.VI.06.0.0.019
Pianta fondazioni, impalcato e prospetto - Tav. 10 di 10	IFIN.01.E.ZZ.PZ.VI.06.0.0.020
Carpenteria pile da P1 a P3, P7, P10 e P11	IFIN.01.E.ZZ.BZ.VI.06.0.5.001
Carpenteria pile da P4 a P6, P12 e P13	IFIN.01.E.ZZ.BZ.VI.06.0.5.002
Carpenteria pile P8 e P9 - Tav. 1 di 2	IFIN.01.E.ZZ.BZ.VI.06.0.5.003
Carpenteria pile P8 e P9 - Tav. 2 di 2	IFIN.01.E.ZZ.BZ.VI.06.0.5.004
Carpenteria pile da P14 a P19 e P35	IFIN.01.E.ZZ.BZ.VI.06.0.5.005
Carpenteria pile da P20 a P25, da P29 a P34, P41, P42, P47 e P48	IFIN.01.E.ZZ.BZ.VI.06.0.5.006
Carpenteria pile da P26 a P28 e da P43 a P46	IFIN.01.E.ZZ.BZ.VI.06.0.5.007
Carpenteria pile da P36 a P40	IFIN.01.E.ZZ.BZ.VI.06.0.5.008
Carpenteria pile P49 - Tav. 1 di 2	IFIN.01.E.ZZ.BZ.VI.06.0.5.009
Carpenteria pile P49 - Tav. 2 di 2	IFIN.01.E.ZZ.BZ.VI.06.0.5.010
Carpenteria pile P50 e P51	IFIN.01.E.ZZ.BZ.VI.06.0.5.011
Carpenteria pile P52 - Tav. 1 di 2	IFIN.01.E.ZZ.BZ.VI.06.0.5.012
Carpenteria pile P52 - Tav. 2 di 2	IFIN.01.E.ZZ.BZ.VI.06.0.5.013
Carpenteria pile P53 e P54	IFIN.01.E.ZZ.BZ.VI.06.0.5.014
Carpenteria spalla S1 - Tav. 1 di 2	IFIN.01.E.ZZ.BB.VI.06.0.4.001
Carpenteria spalla S1 - Tav. 2 di 2	IFIN.01.E.ZZ.BB.VI.06.0.4.002
Carpenteria spalla S2 - Tav. 1 di 2	IFIN.01.E.ZZ.BB.VI.06.0.4.003
Carpenteria spalla S2 - Tav. 2 di 2	IFIN.01.E.ZZ.BB.VI.06.0.4.004
Opere provvisorie pile P4 e P5	IFIN.01.E.ZZ.PZ.VI.06.0.3.001
Opere provvisorie pile da P35 a P37 - Tav. 1 di 2	IFIN.01.E.ZZ.PZ.VI.06.0.3.002
Opere provvisorie pile da P35 a P37 - Tav. 2 di 2	IFIN.01.E.ZZ.PZ.VI.06.0.3.003
Opere provvisorie pile P39 e P40	IFIN.01.E.ZZ.PZ.VI.06.0.3.004
Opere provvisorie pile P50 e P51	IFIN.01.E.ZZ.PZ.VI.06.0.3.005
Opere provvisorie pile P13 e P14	IFIN.01.E.ZZ.PZ.VI.06.0.3.006
Fasi realizzative - Tav. 1 di 4	IFIN.01.E.ZZ.PB.VI.06.0.0.001
Fasi realizzative - Tav. 2 di 4	IFIN.01.E.ZZ.PB.VI.06.0.0.002
Fasi realizzative - Tav. 3 di 4	IFIN.01.E.ZZ.PB.VI.06.0.0.003
Fasi realizzative - Tav. 4 di 4	IFIN.01.E.ZZ.PB.VI.06.0.0.004



SEZIONE TIPO (campata L=34.00m)

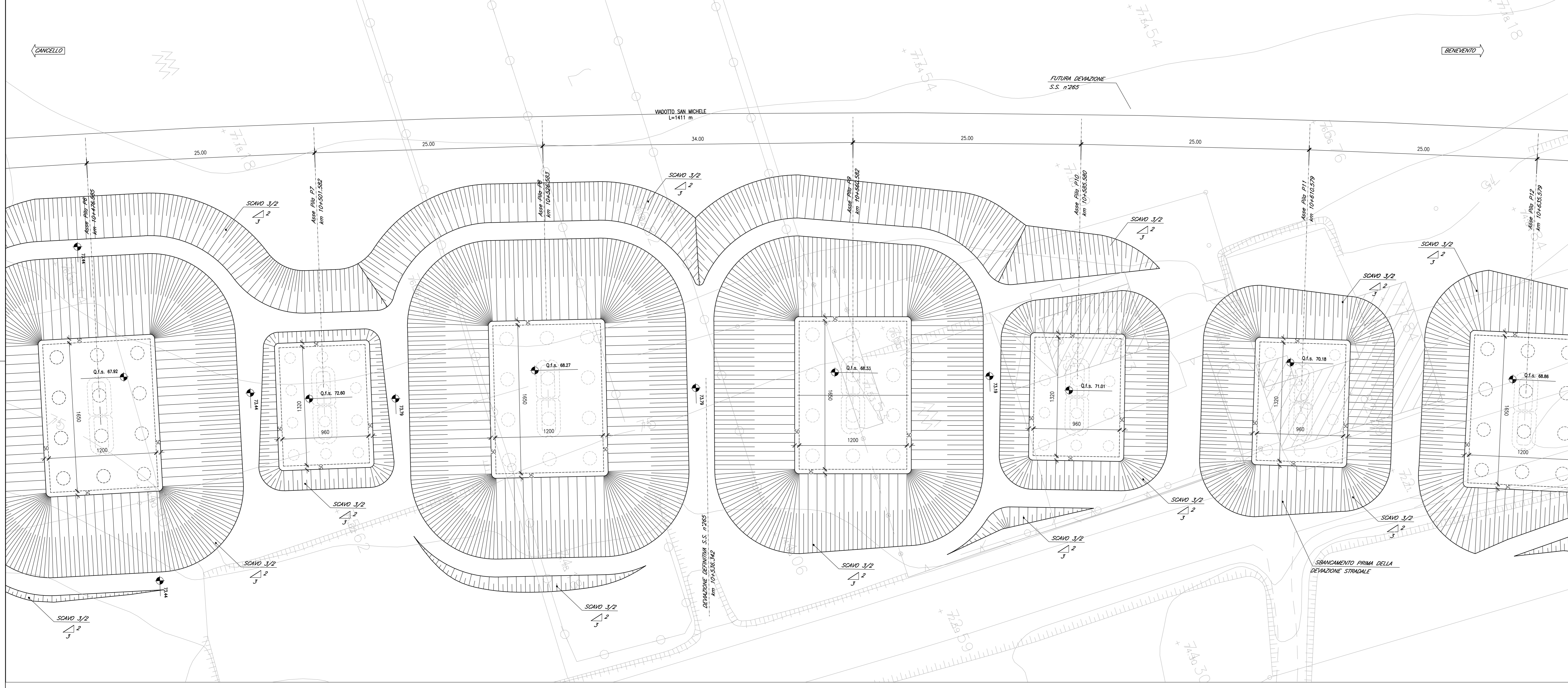


CARATTERISTICHE DEI MATERIALI

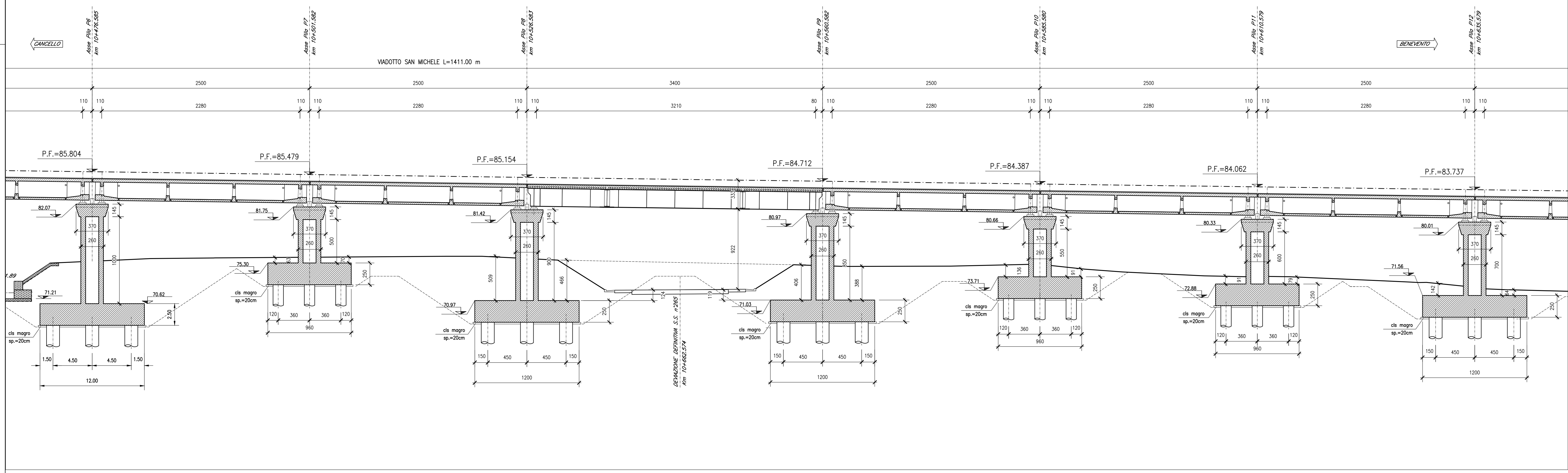
Per la tabella materiali e note generali fare riferimento al documento "FIM.01.E.ZZ.IT.00.0.0.001 - Tabella Materiali e Note generali".

NOTE GENERALI

PIANTA SCAVI Scale 1:200



SEZIONE LONGITUDINALE Scale 1:200



PILA	n. pali	Ø pali (mm)	Lengthi, pali (m)
06	12	1500	42
07	12	1200	47
08	12	1500	45
09	12	1500	45
10	12	1200	48
11	12	1200	47
12	12	1500	48

COMMITTEE: **RFI** RETE FERROVIARIA ITALIANA GRUPPO IRI

DIREZIONE LAVORI: **ITALFERR** GRUPPO IRI

APPALTATORE: **CONSORZIO CFT**

PROGETTAZIONE: **Pizzarotti** | **Sinagma** | **LIBERTRA** | **ING. MARCO PETRANGOLI**

PROGETTO ESECUTIVO: **ITINERARIO NAPOLI-BARI RADDOPPIO TRATTA CANCELLO-BENEVENTO LINEA ROMA-NAPOLI VIA CASSINO NEL COMUNE MADDALONI**

VIADOTTO S. MICHELE Pianta scavi e sezione longitudinale - Tav. 2 di 10

SCALA: varie

Rev.	Descrizione	Redatto	Verificato	Data	Approvato	Data	Autore
A	Emissione	L. Sinagma	G. Sinagma	11/01/2018	P. Petrangoli	11/01/2018	M. Petrangoli
B	Rev. Modifica TP 28/01/18	L. Sinagma	G. Sinagma	15/02/2018	P. Petrangoli	08/02/2018	

File: IFIN.01.E.ZZ.PZ.VI.06.0.0.002.B.dwg