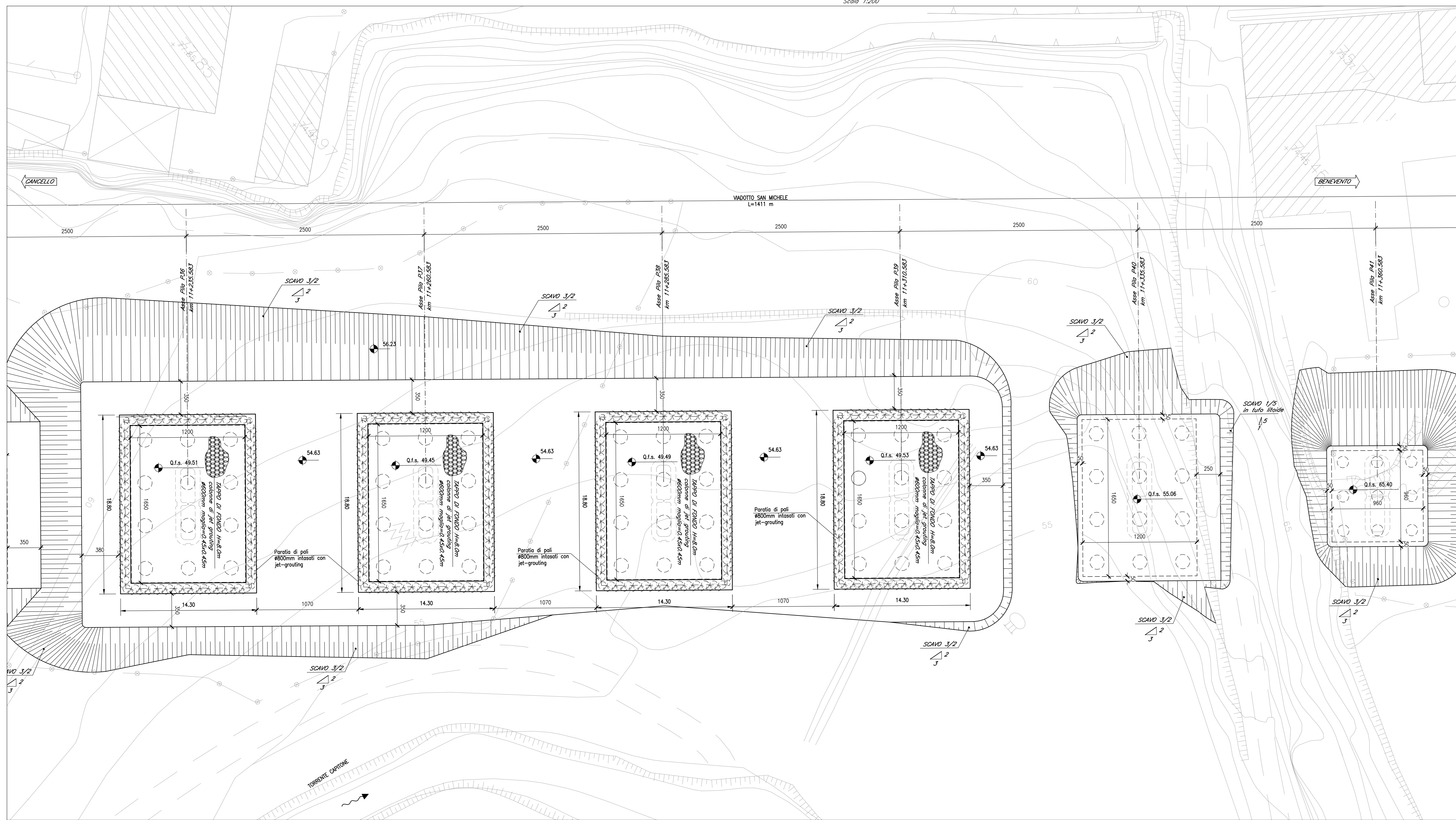
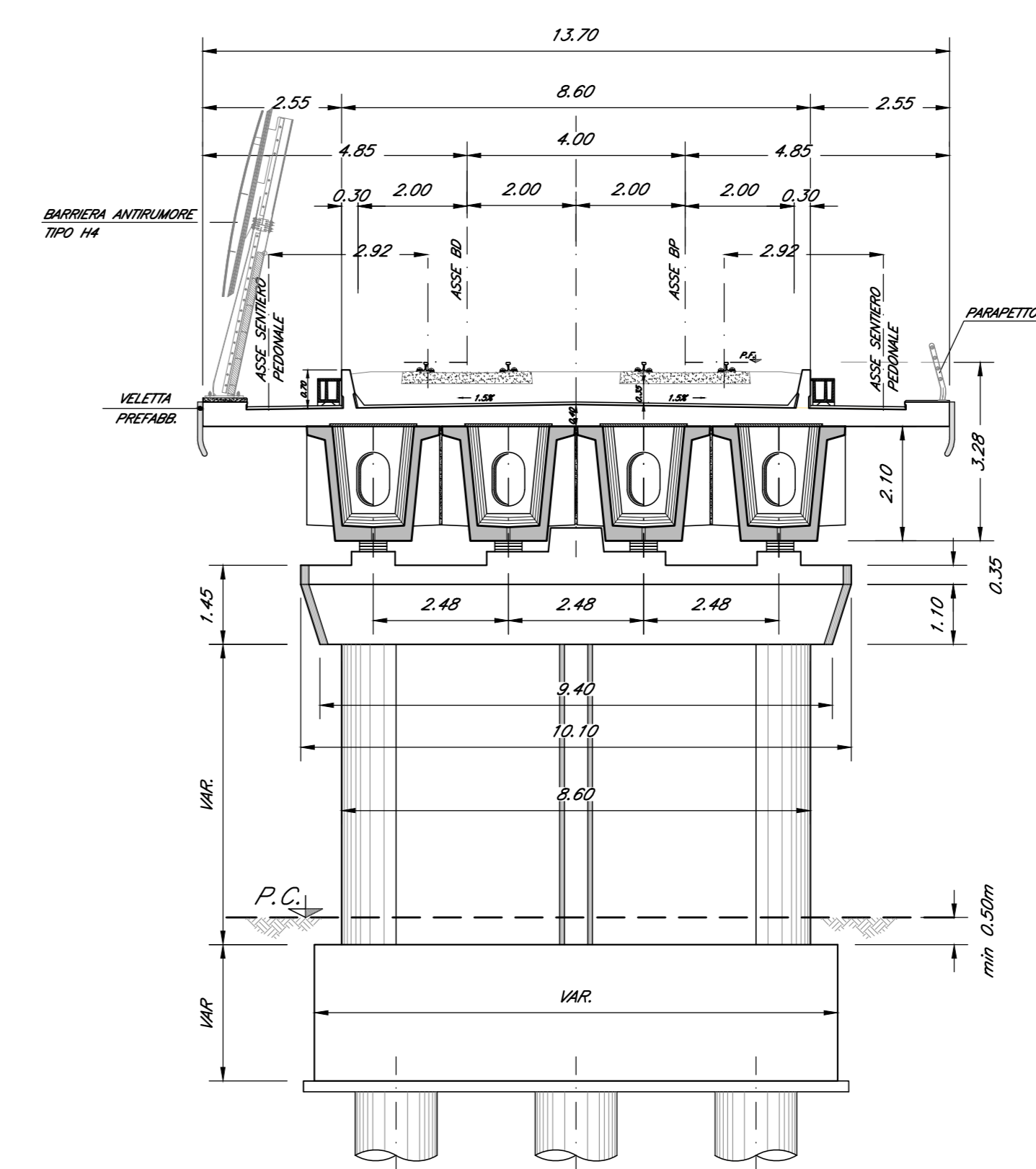


PIANTA SCAVI
Scala 1:200



SEZIONE TIPO (campata L=25.00m)
Scala 1:100

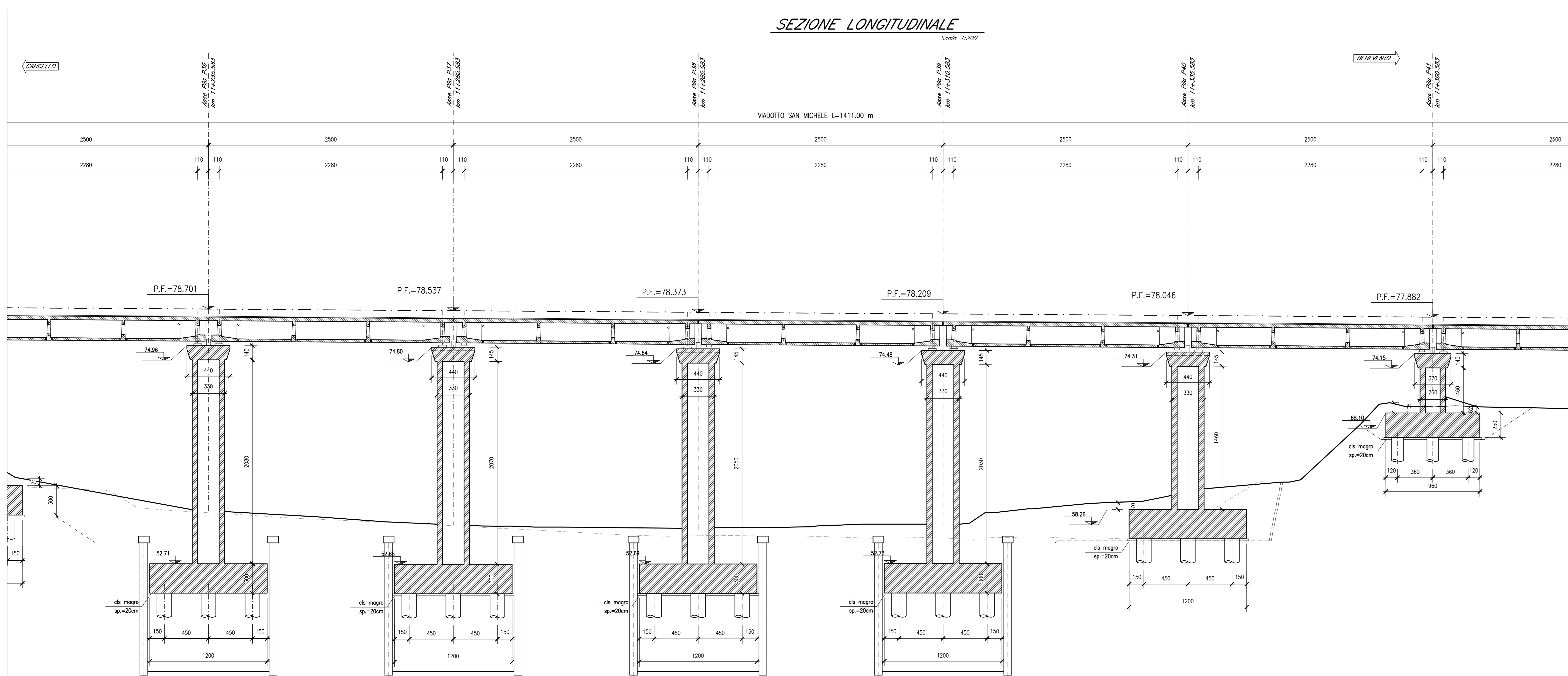


CARATTERISTICHE DEI MATERIALI

Per la tabella materiali e note generali fare riferimento al documento "IFN.0.1.E.ZZ.IT.06.0.0.001 - Tabella Materiali e Note generali".

NOTE GENERALI

SEZIONE LONGITUDINALE
Scala 1:200



COMMITTENTE: RFI - RETE FERROVIARIA ITALIANA - GRUPPO FERROVIE DELLO STATO ITALIANO

DIREZIONE LAVORI: ITALFERR - GRUPPO FERROVIE DELLO STATO ITALIANO

APPALTATORE: CONSORZIO CFT

PROGETTAZIONE: RAGGRUPPAMENTO TEMPORANEO PROGETTISTI: PIZZAROTTI, Sinigaglia, LINTERRA

PROGETTISTA: Prof. Ing. MARCO PETRANGOLI

DIRETTORE DELLA PROGETTAZIONE: Ing. PIETRO MAZZOLI

PROGETTO ESECUTIVO

ITINERARIO NAPOLI-BARI
RADDOPPIO TRATTA CANCELLO-BENEVENTO
1° LOTTO FUNZIONALE CANCELLO-FRASSO TELESINO E VARIANTE ALLA LINEA ROMA-NAPOLI VIA CASSINO NEL COMUNE MADDALONI

Viadotto S. MICHELE
Pianta scavi e sezione longitudinale - Tav. 7 di 10

Rev.	Descrizione	Redatto	Verificato	Data	Approvato	Data	Autore/Approvato
A	Emissione	L. Cassinelli	G. Uscio	11/01/2016	P. Petrangoli	11/01/2016	M. Petrangoli
B	Rev. Incisione IP 28/01/16	L. Cassinelli	G. Uscio	15/02/2016	P. Petrangoli	09/02/2016	

File: IFN.0.1.E.ZZ.PZ.VI.06.0.0.007.B.dwg