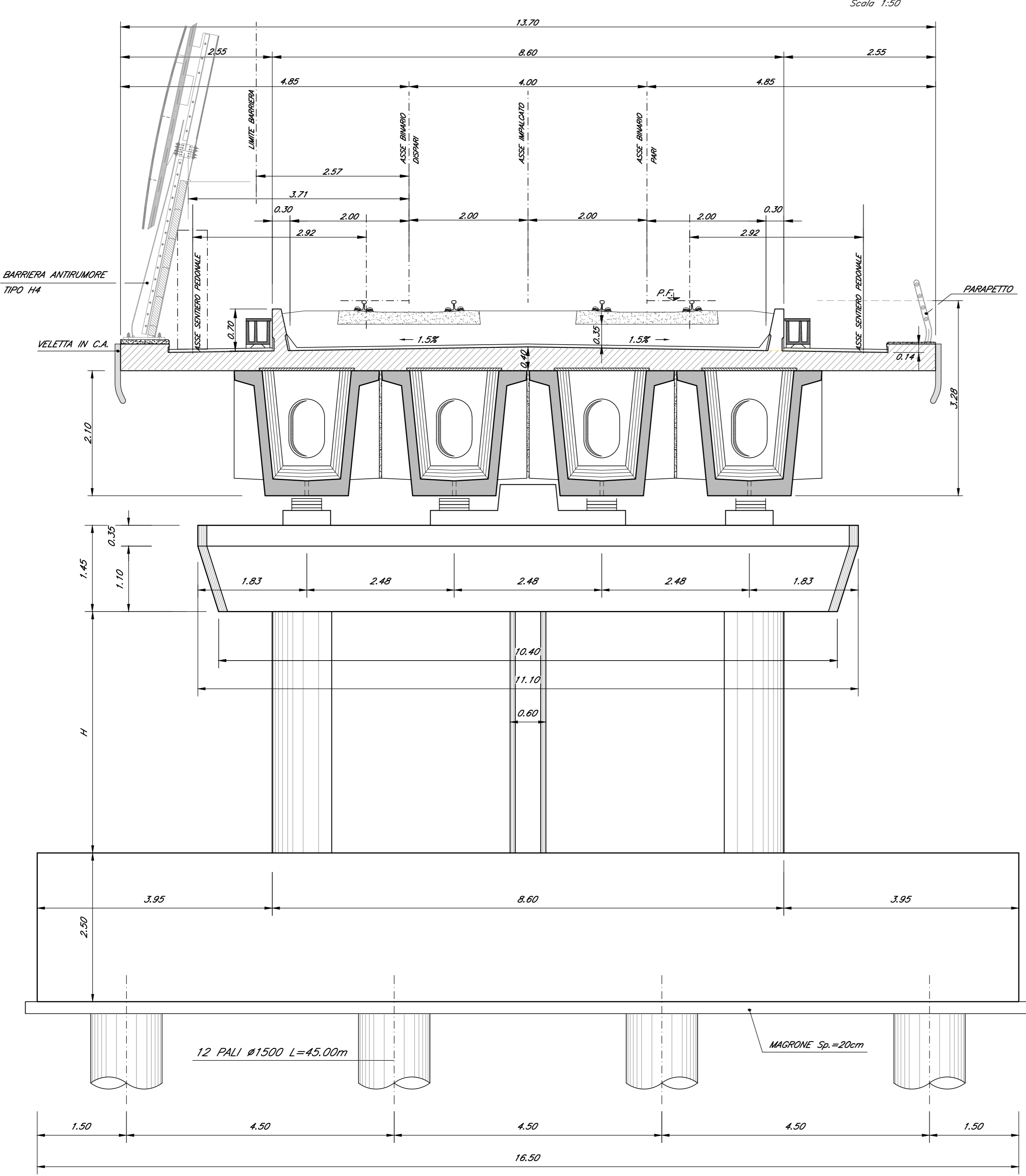
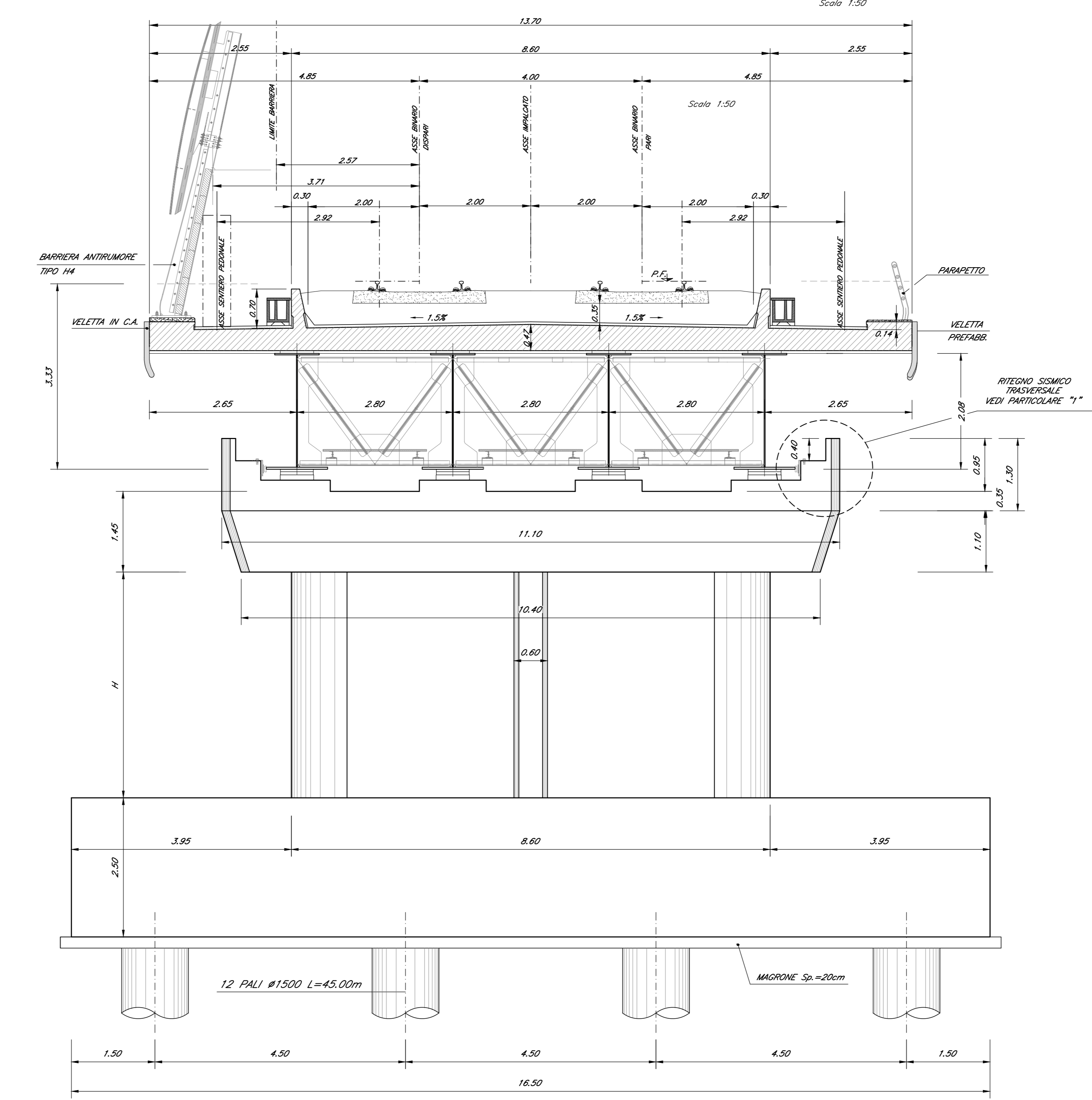


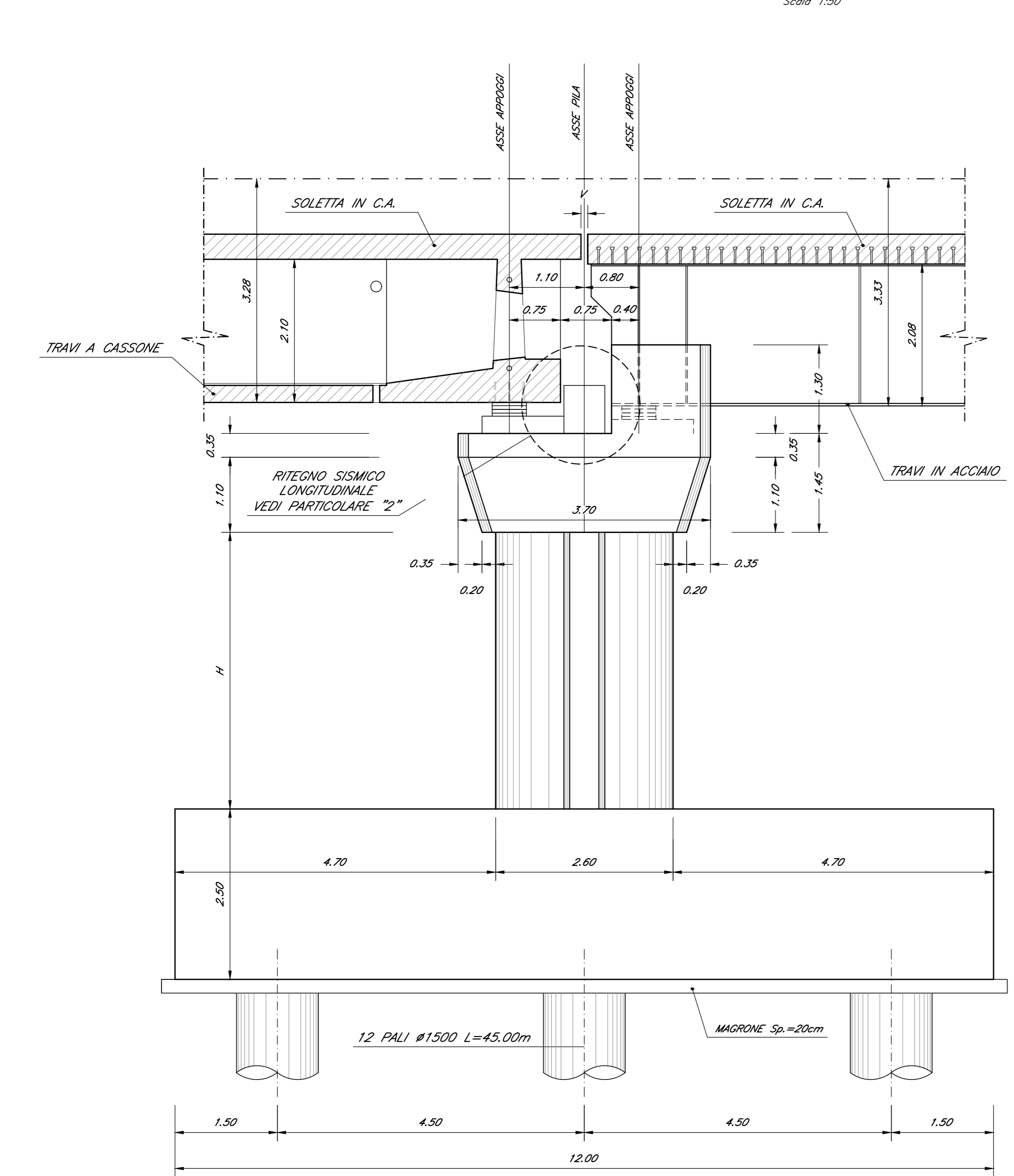
SEZIONE/PROSPETTO TRASVERSALE LATO TRAVI A CASSONE



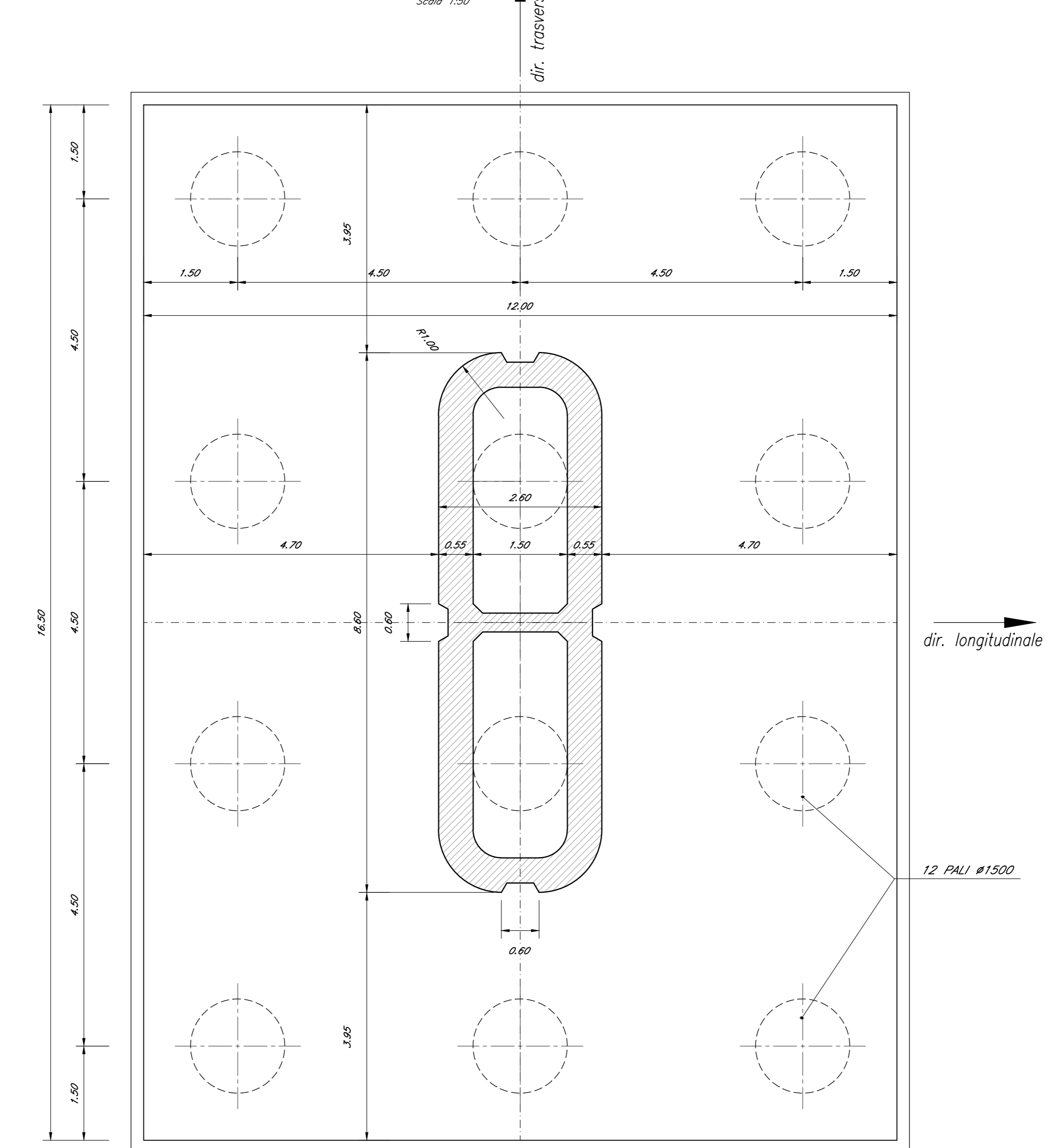
SEZIONE/PROSPETTO TRASVERSALE LATO TRAVI IN ACCIAIO



SEZIONE/PROSPETTO LONGITUDINALE



PIANTA ALLO SPICCATO



| DESCRIZIONE | CODICE |
|--|--------------------------------|
| Pianta scavi e sezione longitudinale - Tav. 1 di 10 | IFIN.0.1.E.ZZ.PZ.VI.06.0.0.001 |
| Pianta scavi e sezione longitudinale - Tav. 2 di 10 | IFIN.0.1.E.ZZ.PZ.VI.06.0.0.002 |
| Pianta scavi e sezione longitudinale - Tav. 3 di 10 | IFIN.0.1.E.ZZ.PZ.VI.06.0.0.003 |
| Pianta scavi e sezione longitudinale - Tav. 4 di 10 | IFIN.0.1.E.ZZ.PZ.VI.06.0.0.004 |
| Pianta scavi e sezione longitudinale - Tav. 5 di 10 | IFIN.0.1.E.ZZ.PZ.VI.06.0.0.005 |
| Pianta scavi e sezione longitudinale - Tav. 6 di 10 | IFIN.0.1.E.ZZ.PZ.VI.06.0.0.006 |
| Pianta scavi e sezione longitudinale - Tav. 7 di 10 | IFIN.0.1.E.ZZ.PZ.VI.06.0.0.007 |
| Pianta scavi e sezione longitudinale - Tav. 8 di 10 | IFIN.0.1.E.ZZ.PZ.VI.06.0.0.008 |
| Pianta scavi e sezione longitudinale - Tav. 9 di 10 | IFIN.0.1.E.ZZ.PZ.VI.06.0.0.009 |
| Pianta scavi e sezione longitudinale - Tav. 10 di 10 | IFIN.0.1.E.ZZ.PZ.VI.06.0.0.010 |
| Pianta fondazioni, impalcato e prospetto - Tav. 1 di 10 | IFIN.0.1.E.ZZ.PZ.VI.06.0.0.011 |
| Pianta fondazioni, impalcato e prospetto - Tav. 2 di 10 | IFIN.0.1.E.ZZ.PZ.VI.06.0.0.012 |
| Pianta fondazioni, impalcato e prospetto - Tav. 3 di 10 | IFIN.0.1.E.ZZ.PZ.VI.06.0.0.013 |
| Pianta fondazioni, impalcato e prospetto - Tav. 4 di 10 | IFIN.0.1.E.ZZ.PZ.VI.06.0.0.014 |
| Pianta fondazioni, impalcato e prospetto - Tav. 5 di 10 | IFIN.0.1.E.ZZ.PZ.VI.06.0.0.015 |
| Pianta fondazioni, impalcato e prospetto - Tav. 6 di 10 | IFIN.0.1.E.ZZ.PZ.VI.06.0.0.016 |
| Pianta fondazioni, impalcato e prospetto - Tav. 7 di 10 | IFIN.0.1.E.ZZ.PZ.VI.06.0.0.017 |
| Pianta fondazioni, impalcato e prospetto - Tav. 8 di 10 | IFIN.0.1.E.ZZ.PZ.VI.06.0.0.018 |
| Pianta fondazioni, impalcato e prospetto - Tav. 9 di 10 | IFIN.0.1.E.ZZ.PZ.VI.06.0.0.019 |
| Pianta fondazioni, impalcato e prospetto - Tav. 10 di 10 | IFIN.0.1.E.ZZ.PZ.VI.06.0.0.020 |
| Carpenteria pile da P1 a P3, P7, P10 e P11 | IFIN.0.1.E.ZZ.BZ.VI.06.0.5.001 |
| Carpenteria pile da P4 a P6, P12 e P13 | IFIN.0.1.E.ZZ.BZ.VI.06.0.5.002 |
| Carpenteria pile P8 e P9 - Tav. 1 di 2 | IFIN.0.1.E.ZZ.BZ.VI.06.0.5.003 |
| Carpenteria pile P8 e P9 - Tav. 2 di 2 | IFIN.0.1.E.ZZ.BZ.VI.06.0.5.004 |
| Carpenteria pile da P14 a P19 e P35 | IFIN.0.1.E.ZZ.BZ.VI.06.0.5.005 |
| Carpenteria pile da P20 a P25, da P29 a P34, P41, P42, P47 e P48 | IFIN.0.1.E.ZZ.BZ.VI.06.0.5.006 |
| Carpenteria pile da P26 a P28 e da P43 a P46 | IFIN.0.1.E.ZZ.BZ.VI.06.0.5.007 |
| Carpenteria pile da P36 a P40 | IFIN.0.1.E.ZZ.BZ.VI.06.0.5.008 |
| Carpenteria pile P49 - Tav. 1 di 2 | IFIN.0.1.E.ZZ.BZ.VI.06.0.5.009 |
| Carpenteria pile P49 - Tav. 2 di 2 | IFIN.0.1.E.ZZ.BZ.VI.06.0.5.010 |
| Carpenteria pile P50 e P51 | IFIN.0.1.E.ZZ.BZ.VI.06.0.5.011 |
| Carpenteria pile P52 - Tav. 1 di 2 | IFIN.0.1.E.ZZ.BZ.VI.06.0.5.012 |
| Carpenteria pile P52 - Tav. 2 di 2 | IFIN.0.1.E.ZZ.BZ.VI.06.0.5.013 |
| Carpenteria pile P53 e P54 | IFIN.0.1.E.ZZ.BZ.VI.06.0.5.014 |
| Carpenteria spalle S1 - Tav. 1 di 2 | IFIN.0.1.E.ZZ.BB.VI.06.0.4.001 |
| Carpenteria spalle S1 - Tav. 2 di 2 | IFIN.0.1.E.ZZ.BB.VI.06.0.4.002 |
| Carpenteria spalle S2 - Tav. 1 di 2 | IFIN.0.1.E.ZZ.BB.VI.06.0.4.003 |
| Carpenteria spalle S2 - Tav. 2 di 2 | IFIN.0.1.E.ZZ.BB.VI.06.0.4.004 |
| Opere provvisorie pile P4 e P5 | IFIN.0.1.E.ZZ.PZ.VI.06.0.3.001 |
| Opere provvisorie pile da P35 a P37 - Tav. 1 di 2 | IFIN.0.1.E.ZZ.PZ.VI.06.0.3.002 |
| Opere provvisorie pile da P35 a P37 - Tav. 2 di 2 | IFIN.0.1.E.ZZ.PZ.VI.06.0.3.003 |
| Opere provvisorie pile P39 e P40 | IFIN.0.1.E.ZZ.PZ.VI.06.0.3.004 |
| Opere provvisorie pile P50 e P51 | IFIN.0.1.E.ZZ.PZ.VI.06.0.3.005 |
| Opere provvisorie pile P13 e P14 | IFIN.0.1.E.ZZ.PZ.VI.06.0.3.006 |
| Fasi realizzative - Tav. 1 di 4 | IFIN.0.1.E.ZZ.PB.VI.06.0.0.001 |
| Fasi realizzative - Tav. 2 di 4 | IFIN.0.1.E.ZZ.PB.VI.06.0.0.002 |
| Fasi realizzative - Tav. 3 di 4 | IFIN.0.1.E.ZZ.PB.VI.06.0.0.003 |
| Fasi realizzative - Tav. 4 di 4 | IFIN.0.1.E.ZZ.PB.VI.06.0.0.004 |

CARATTERISTICHE DEI MATERIALI

Per la tabella materiali e note generali fare riferimento al documento "IFIN.0.1.E.ZZ.IT.OC.00.0.0.001 - Tabella Materiali e Note generali".

NOTE GENERALI

1) Per i ritegni sismici longitudinali e trasversali afferenti agli impalcati in c.a.p. L=25m (Lc=22.80m) ed a struttura mista acciaio-calcestruzzo L=34m (Lc=32.40m) è previsto l'impiego di profili metallici inglobati nel getto di calcestruzzo ed opportunamente ancorati al pulvino/muro frontale spalle.

COMMITTENTE: **RFI** INFRASTRUTTURE FERROVIARIE ITALIANE
 DIREZIONE LAVORI: **ITALFERR** GRUPPO FERROVIE DELLO STATO ITALIANE
 APPALTATORE: **CONSORZIO CFT** e **PIZZAROTTI**
 PROGETTAZIONE: **PIZZAROTTI** / **Sintagma** / **LINEBRA** / **LINEBRA**
 PROGETTISTA: Prof. Ing. MARCO PETRANGELI
 DIRETTORE DELLA PROGETTAZIONE: Ing. PIETRO MAZZOLI
 Responsabile integrazione fra le varie prestazioni specialistiche

PROGETTO ESECUTIVO

ITINERARIO NAPOLI-BARI
RADDOPPIO TRATTA CANCELLO-BENEVENTO
1° LOTTO FUNZIONALE CANCELLO-FRASSO TELESINO E VARIANTE ALLA LINEA ROMA-NAPOLI VIA CASSINO NEL COMUNE MADDALONI

VIADOTTO dal km 10+327 al km 11+738
 Viadotto S. MICHELE
 Carpenteria pile P8 e P9 - Tav. 1 di 2

SCALA: varie

| Rev. | Descrizione | Redatto | Data | Verificato | Data | Approvato | Data | Autorizzato Data |
|------|---------------------------|-------------|------------|------------|------------|------------|------------|------------------|
| A | Emesso | L. Giamperi | 11/01/2018 | G. Ima | 11/01/2018 | P. Mazzoli | 11/01/2018 | M. Petrangeli |
| B | Rev. Annullata IT 2008/18 | L. Giamperi | 13/09/2018 | G. Ima | 13/09/2018 | P. Mazzoli | 13/09/2018 | |

File: IFIN.0.1.E.ZZ.BZ.VI.06.0.5.003.B.dwg n. Elab.: 13/09/2018