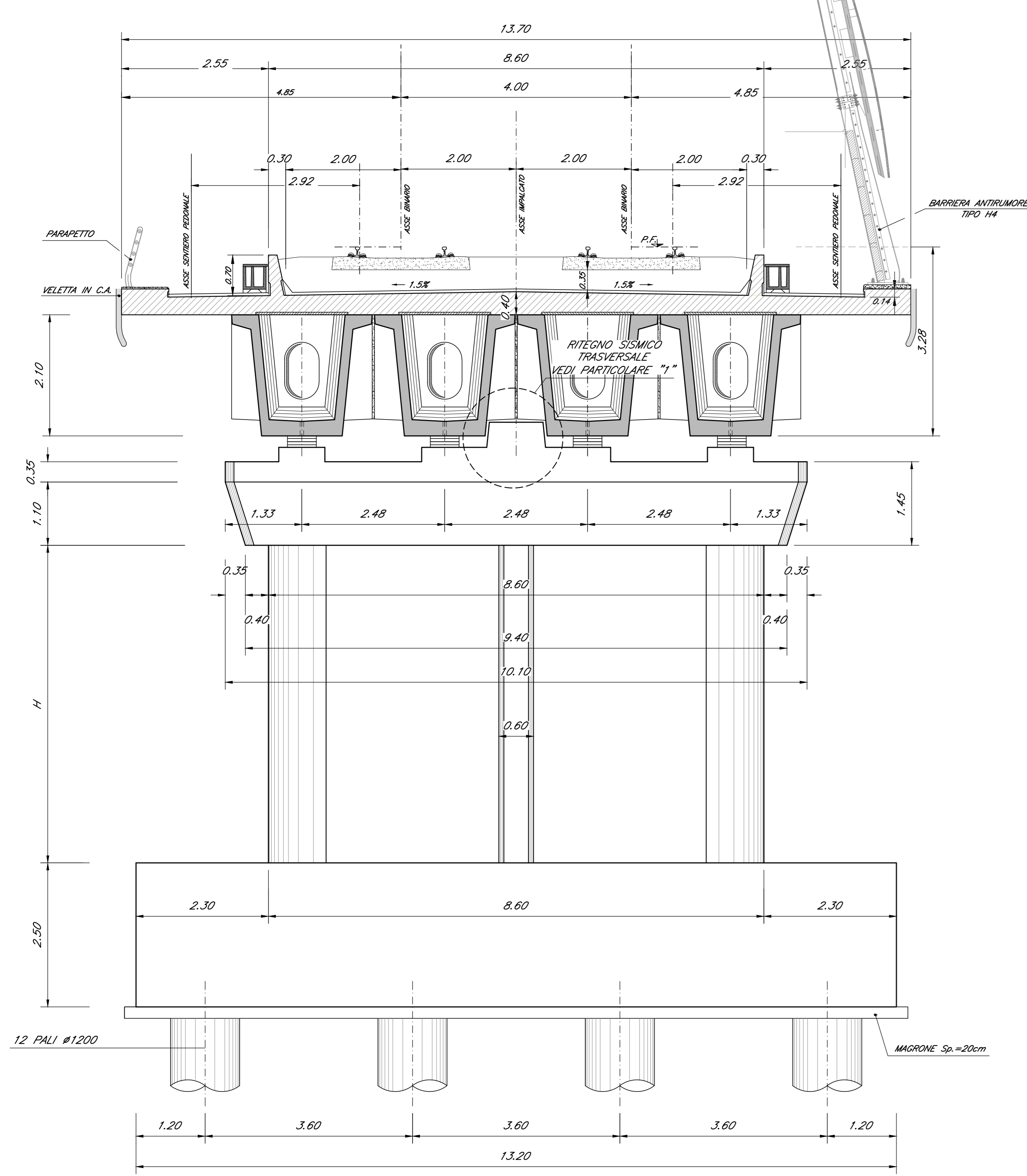
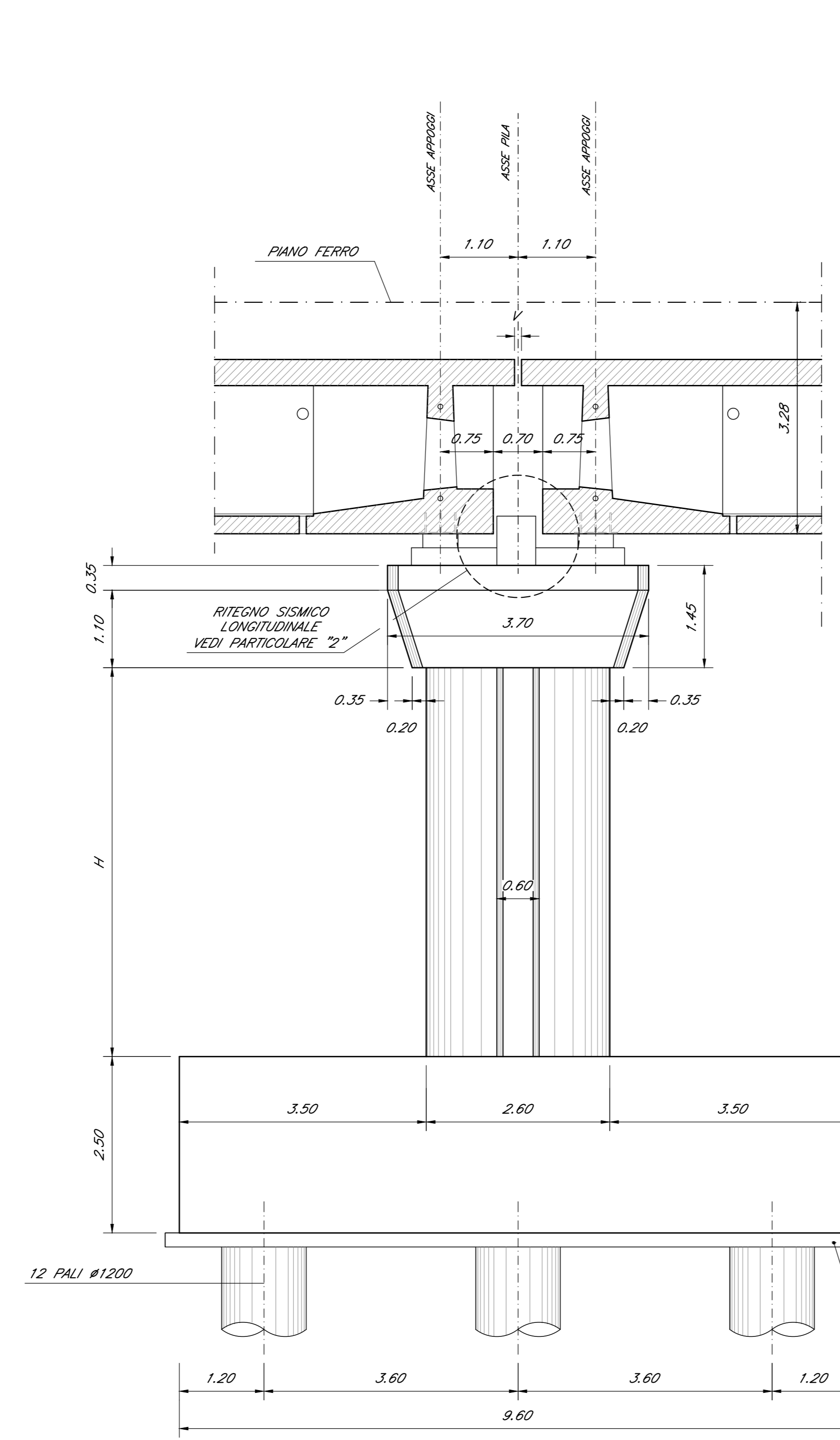


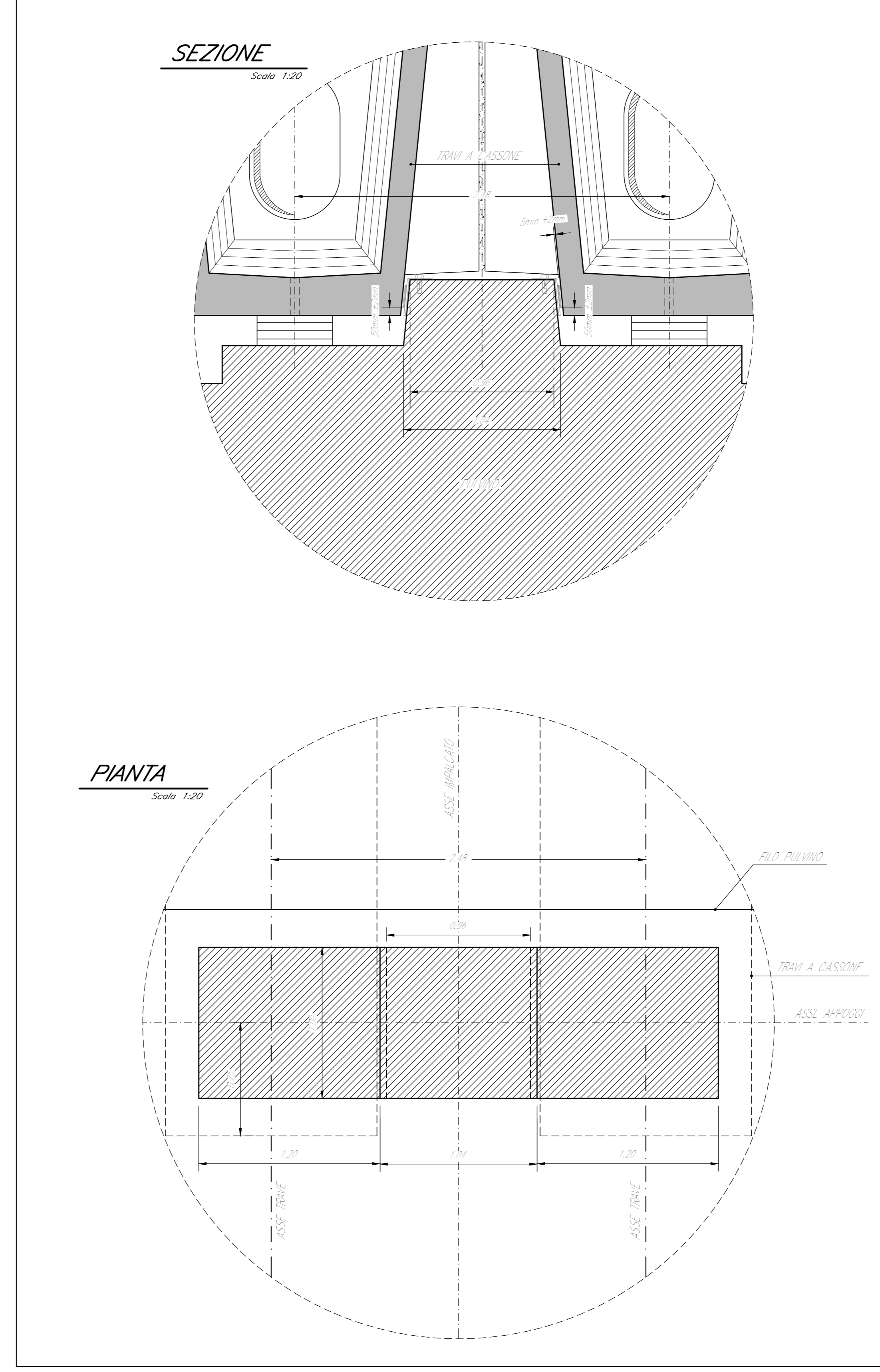
**SEZIONE/PROSPETTO TRASVERSALE**  
Scala 1:50



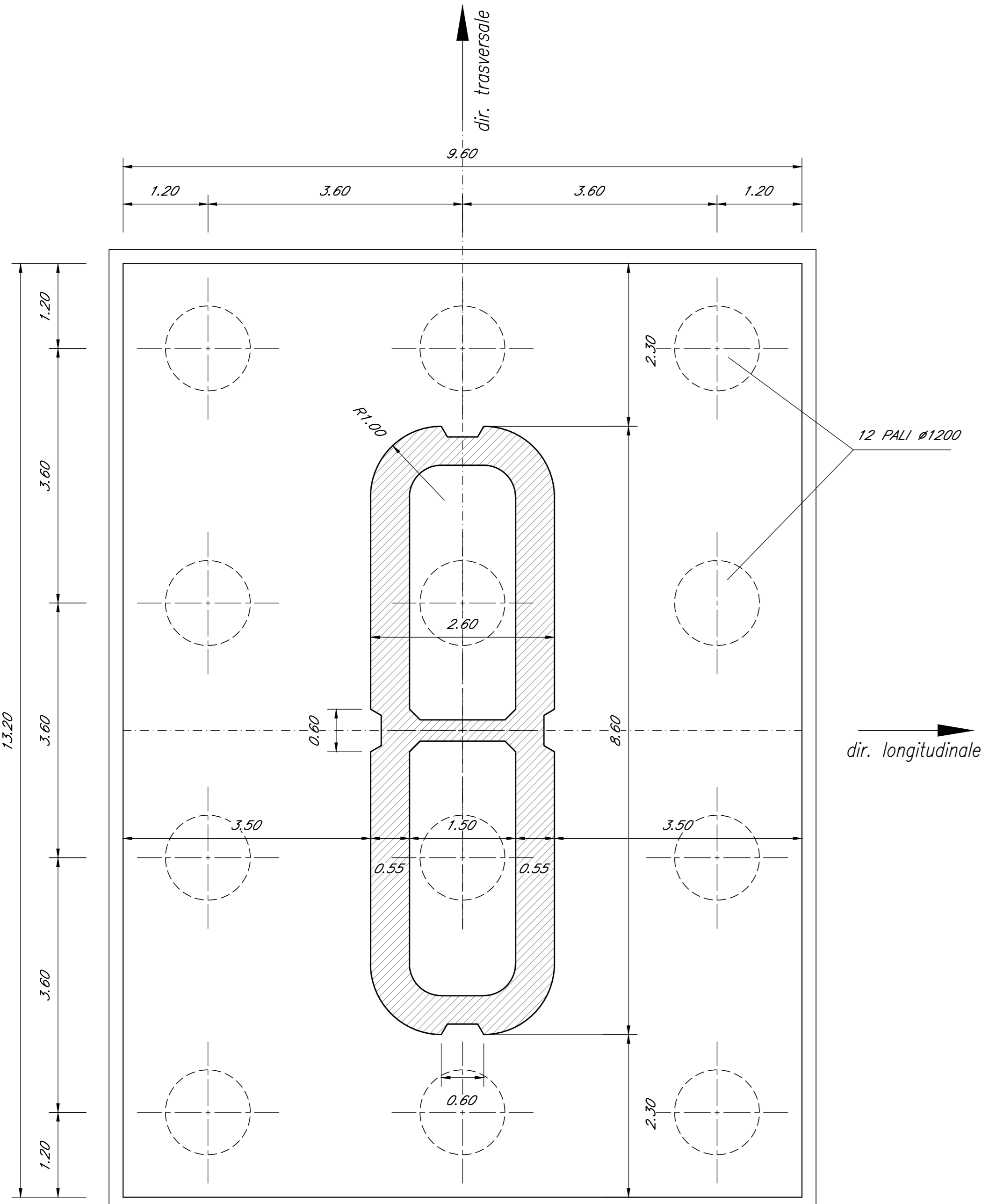
**SEZIONE/PROSPETTO LONGITUDINALE**  
Scala 1:50



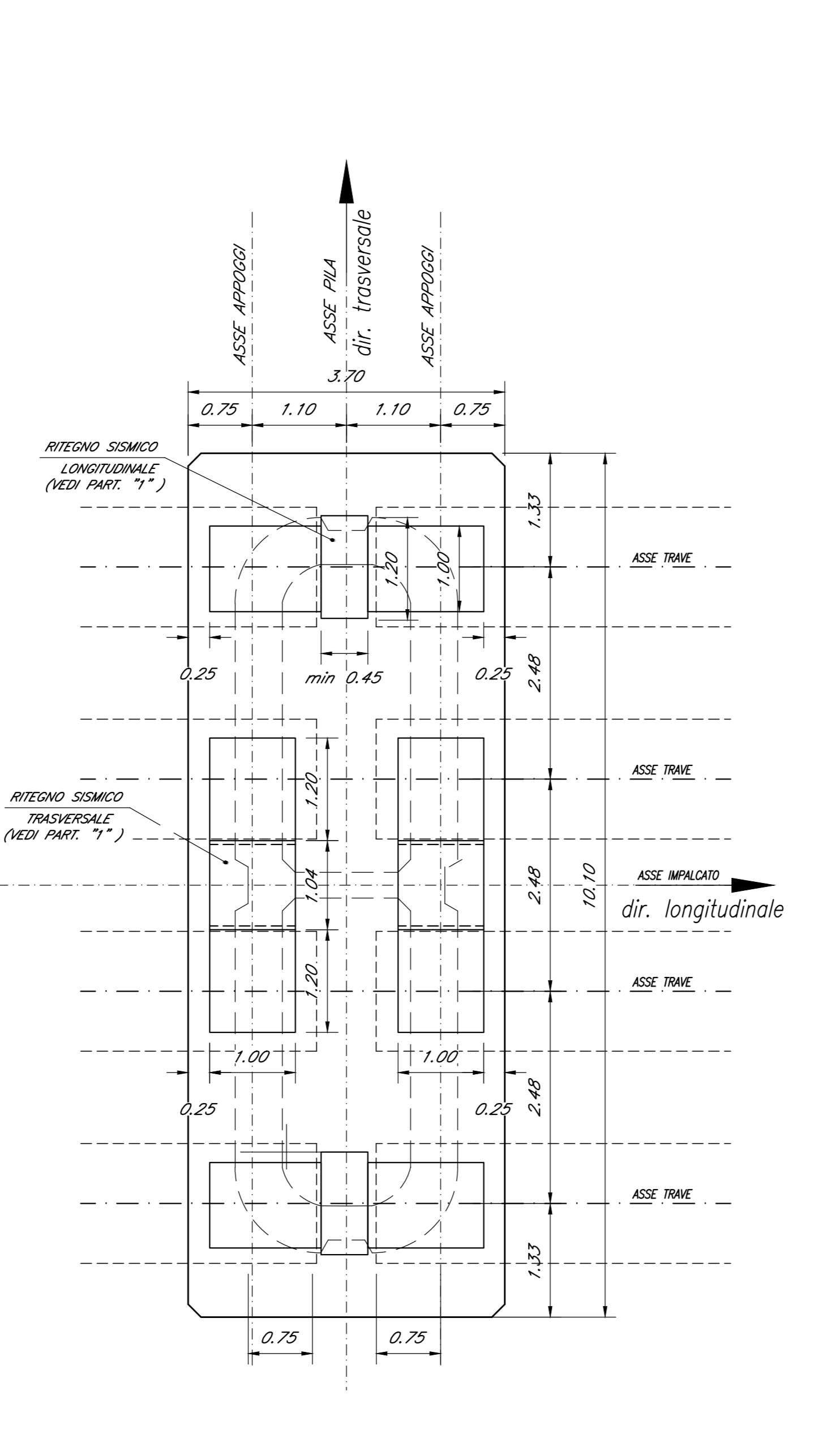
**PARTICOLARE "1"**



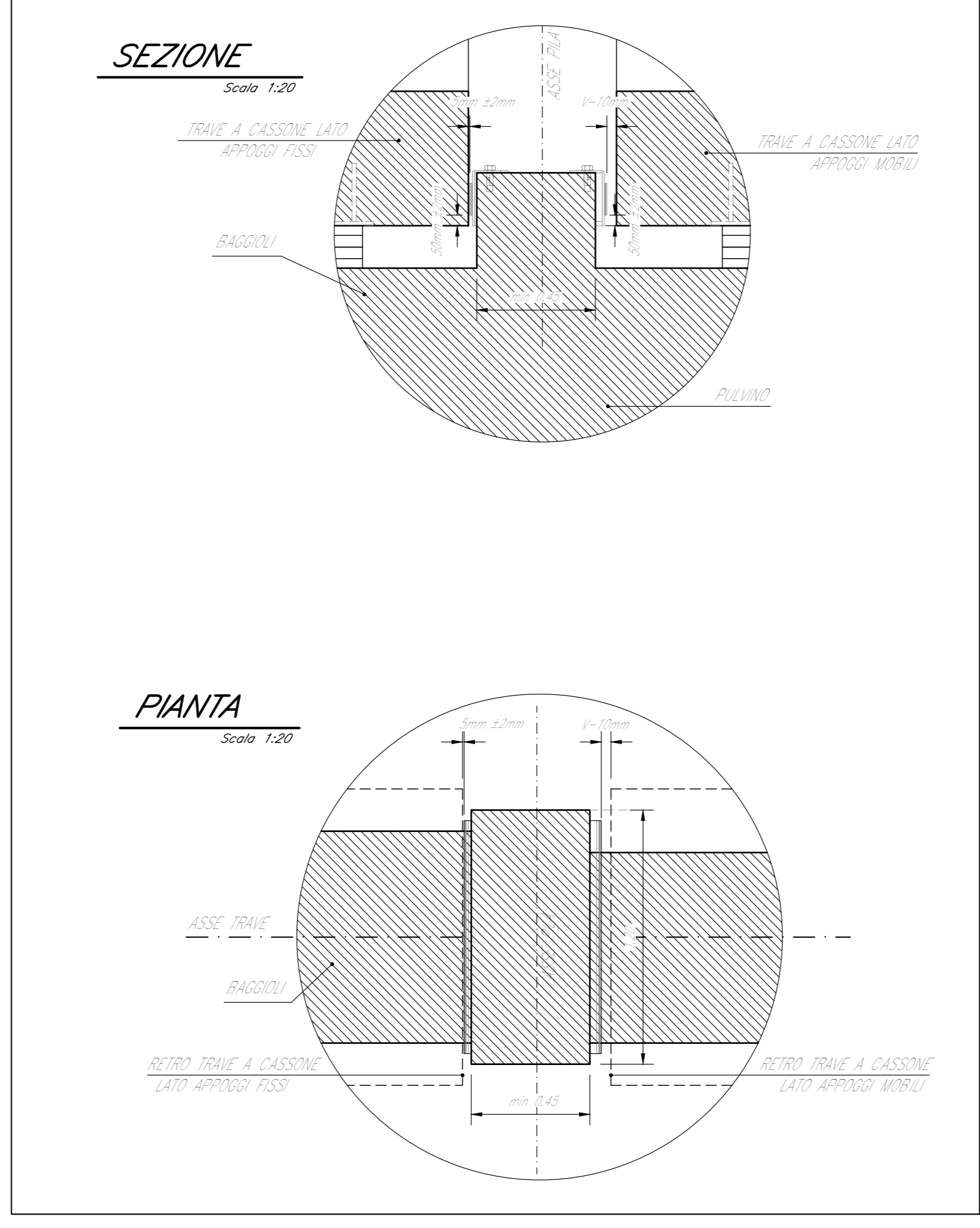
**PIANTA ALLO SPICCATO**  
Scala 1:50



**PIANTA PULVINO**  
Scala 1:50

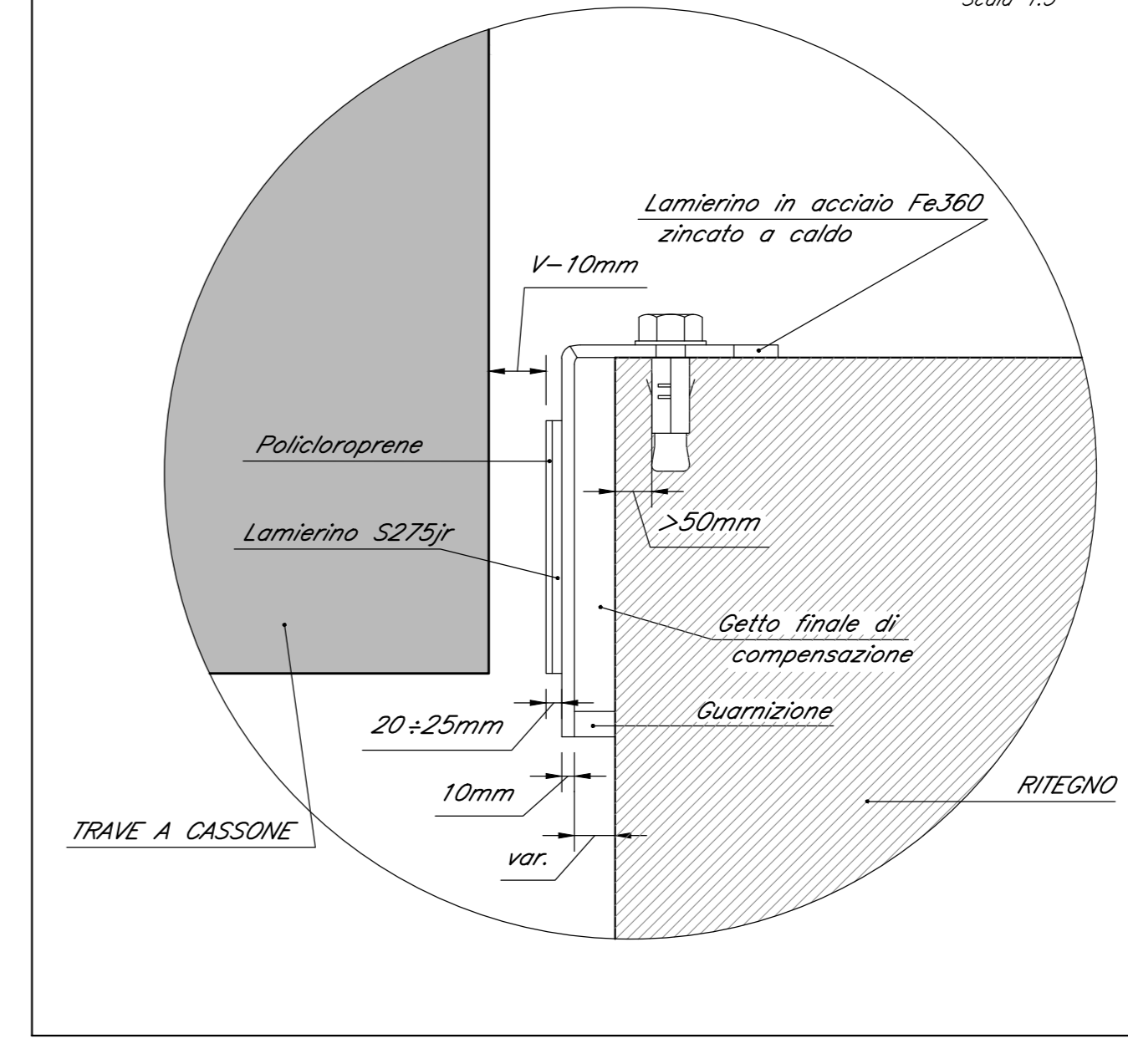


**PARTICOLARE "2"**



PILA	H (m)	v (mm)
P20	4,50	100
P21	4,50	100
P22	4,50	100
P23	4,50	100
P24	5,00	100
P25	5,50	100
P29	6,20	100
P30	4,60	100
P34	4,00	100
P41	4,60	100
P42	4,60	100
P47	3,50	100
P48	3,50	100

**DETTAGLIO BATTUTA RITEGNI SISMICI**  
Scala 1:5



DESCRIZIONE	QUANTITA'	CODICE
Pianta scavi e sezione longitudinale - Tav. 1 di 10	1	IFIN.0.1.E.ZZ.PZ.VI.06.0.0.001
Pianta scavi e sezione longitudinale - Tav. 2 di 10	1	IFIN.0.1.E.ZZ.PZ.VI.06.0.0.002
Pianta scavi e sezione longitudinale - Tav. 3 di 10	1	IFIN.0.1.E.ZZ.PZ.VI.06.0.0.003
Pianta scavi e sezione longitudinale - Tav. 4 di 10	1	IFIN.0.1.E.ZZ.PZ.VI.06.0.0.004
Pianta scavi e sezione longitudinale - Tav. 5 di 10	1	IFIN.0.1.E.ZZ.PZ.VI.06.0.0.005
Pianta scavi e sezione longitudinale - Tav. 6 di 10	1	IFIN.0.1.E.ZZ.PZ.VI.06.0.0.006
Pianta scavi e sezione longitudinale - Tav. 7 di 10	1	IFIN.0.1.E.ZZ.PZ.VI.06.0.0.007
Pianta scavi e sezione longitudinale - Tav. 8 di 10	1	IFIN.0.1.E.ZZ.PZ.VI.06.0.0.008
Pianta scavi e sezione longitudinale - Tav. 9 di 10	1	IFIN.0.1.E.ZZ.PZ.VI.06.0.0.009
Pianta scavi e sezione longitudinale - Tav. 10 di 10	1	IFIN.0.1.E.ZZ.PZ.VI.06.0.0.010
Pianta fondazioni, impalcato e prospetto - Tav. 1 di 10	1	IFIN.0.1.E.ZZ.PZ.VI.06.0.0.011
Pianta fondazioni, impalcato e prospetto - Tav. 2 di 10	1	IFIN.0.1.E.ZZ.PZ.VI.06.0.0.012
Pianta fondazioni, impalcato e prospetto - Tav. 3 di 10	1	IFIN.0.1.E.ZZ.PZ.VI.06.0.0.013
Pianta fondazioni, impalcato e prospetto - Tav. 4 di 10	1	IFIN.0.1.E.ZZ.PZ.VI.06.0.0.014
Pianta fondazioni, impalcato e prospetto - Tav. 5 di 10	1	IFIN.0.1.E.ZZ.PZ.VI.06.0.0.015
Pianta fondazioni, impalcato e prospetto - Tav. 6 di 10	1	IFIN.0.1.E.ZZ.PZ.VI.06.0.0.016
Pianta fondazioni, impalcato e prospetto - Tav. 7 di 10	1	IFIN.0.1.E.ZZ.PZ.VI.06.0.0.017
Pianta fondazioni, impalcato e prospetto - Tav. 8 di 10	1	IFIN.0.1.E.ZZ.PZ.VI.06.0.0.018
Pianta fondazioni, impalcato e prospetto - Tav. 9 di 10	1	IFIN.0.1.E.ZZ.PZ.VI.06.0.0.019
Pianta fondazioni, impalcato e prospetto - Tav. 10 di 10	1	IFIN.0.1.E.ZZ.PZ.VI.06.0.0.020
Carpenteria pile da P1 a P3, P7, P10 e P11	1	IFIN.0.1.E.ZZ.BZ.VI.06.0.5.001
Carpenteria pile da P4 a P6, P12 e P13	1	IFIN.0.1.E.ZZ.BZ.VI.06.0.5.002
Carpenteria pile P8 e P9 - Tav. 1 di 2	1	IFIN.0.1.E.ZZ.BZ.VI.06.0.5.003
Carpenteria pile P8 e P9 - Tav. 2 di 2	1	IFIN.0.1.E.ZZ.BZ.VI.06.0.5.004
Carpenteria pile da P14 a P19 e P35	1	IFIN.0.1.E.ZZ.BZ.VI.06.0.5.005
Carpenteria pile da P20 a P25, da P29 a P34, P41, P42, P47 e P48	1	IFIN.0.1.E.ZZ.BZ.VI.06.0.5.006
Carpenteria pile da P26 a P28 e da P43 a P46	1	IFIN.0.1.E.ZZ.BZ.VI.06.0.5.007
Carpenteria pile da P36 a P40	1	IFIN.0.1.E.ZZ.BZ.VI.06.0.5.008
Carpenteria pile P49 - Tav. 1 di 2	1	IFIN.0.1.E.ZZ.BZ.VI.06.0.5.009
Carpenteria pile P49 - Tav. 2 di 2	1	IFIN.0.1.E.ZZ.BZ.VI.06.0.5.010
Carpenteria pile P50 e P51	1	IFIN.0.1.E.ZZ.BZ.VI.06.0.5.011
Carpenteria pile P52 - Tav. 1 di 2	1	IFIN.0.1.E.ZZ.BZ.VI.06.0.5.012
Carpenteria pile P52 - Tav. 2 di 2	1	IFIN.0.1.E.ZZ.BZ.VI.06.0.5.013
Carpenteria pile P53 e P54	1	IFIN.0.1.E.ZZ.BZ.VI.06.0.5.014
Carpenteria spalla S1 - Tav. 1 di 2	1	IFIN.0.1.E.ZZ.BB.VI.06.0.4.001
Carpenteria spalla S1 - Tav. 2 di 2	1	IFIN.0.1.E.ZZ.BB.VI.06.0.4.002
Carpenteria spalla S2 - Tav. 1 di 2	1	IFIN.0.1.E.ZZ.BB.VI.06.0.4.003
Carpenteria spalla S2 - Tav. 2 di 2	1	IFIN.0.1.E.ZZ.BB.VI.06.0.4.004
Opere provvisorie pile da P35 a P37 - Tav. 1 di 2	1	IFIN.0.1.E.ZZ.PZ.VI.06.0.3.001
Opere provvisorie pile da P35 a P37 - Tav. 2 di 2	1	IFIN.0.1.E.ZZ.PZ.VI.06.0.3.002
Opere provvisorie pile P39 e P40	1	IFIN.0.1.E.ZZ.PZ.VI.06.0.3.004
Opere provvisorie pile P50 e P51	1	IFIN.0.1.E.ZZ.PZ.VI.06.0.3.005
Opere provvisorie pile P13 e P14	1	IFIN.0.1.E.ZZ.PZ.VI.06.0.3.006
Fasi realizzative - Tav. 1 di 4	1	IFIN.0.1.E.ZZ.PB.VI.06.0.0.001
Fasi realizzative - Tav. 2 di 4	1	IFIN.0.1.E.ZZ.PB.VI.06.0.0.002
Fasi realizzative - Tav. 3 di 4	1	IFIN.0.1.E.ZZ.PB.VI.06.0.0.003
Fasi realizzative - Tav. 4 di 4	1	IFIN.0.1.E.ZZ.PB.VI.06.0.0.004

**CARATTERISTICHE DEI MATERIALI**

Per la tabella materiali e note generali fare riferimento al documento "IFIN.0.1.E.ZZ.IT.OC.00.0.001 - Tabella Materiali e Note generali".

**NOTE GENERALI**

1) Per i ritegni sismici longitudinali e trasversali afferenti agli impalcato in c.a.p. L=25m (Lc=22.80m) ed a struttura mista acciaio-calcestruzzo L=34m (Lc=32.40m) è previsto l'impiego di profili metallici inglobati nel getto di calcestruzzo ed opportunamente ancorati al pulvino/muro frontale spalle.

COMMITTENTE: **RFI** INFRASTRUTTURE FERROVIARIE ITALIANE  
 DIREZIONE LAVORI: **ITALFERR** GRUPPO FERROVIE DELLO STATO ITALIANO  
 APPALTATORE: **CONSORZIO CFT** PIZZAROTTI  
 PROGETTAZIONE: **PIZZAROTTI** S.p.A.  
 RAGGRUPPAMENTO TEMPORANEO PROGETTISTI: **PIZZAROTTI** S.p.A. / **Sintagma** / **LINEA**  
 PROGETTISTA: Prof. Ing. MARCO TRINGALI  
 DIRETTORE DELLA PROGETTAZIONE: Ing. PIETRO MAZZOLI  
 Responsabile integrazione fra le varie prestazioni specialistiche

**PROGETTO ESECUTIVO**

**ITINERARIO NAPOLI-BARI**  
**RADDOPPIO TRATTA CANCELLO-BENEVENTO**  
**1° LOTTO FUNZIONALE CANCELLO-FRASSO TELESINO E VARIANTE ALLA LINEA ROMA-NAPOLI VIA CASSINO NEL COMUNE MADDALONI**

VIADOTTO dal km 10+327 al km 11+738  
 Viadotto S. MICHELE  
 Carpenteria pile da P20 a P25, da P29 a P34, P41, P42, P47 e P48

APPALTATORE: **CONSORZIO CFT** & DIRETTORE TECNICO (Geom. C. Bianchi) 13/09/2018  
 SCALA: varie

COMMESSA	LOTTO	FASE	ENTE	TIPO DOC.	OPERAZIONE/DISCIPLINA	PROGR.	REV.
IFIN	01	E	ZZ	BZ	VI	06	05
IFIN	01	E	ZZ	BZ	VI	06	05

Rev.	Descrizione	Redatto	Data	Verificato	Data	Approvato	Data	Autorizzato Data
A	Emesso	L. Gennari	11/03/2018	G. Lina	11/03/2018	P. Mazzoli	11/03/2018	M. Petrangeli
B	Rev. Annotata IT 200818	L. Gennari	13/09/2018	G. Lina	13/09/2018	P. Mazzoli	13/09/2018	

File: IFIN.0.1.E.ZZ.BZ.VI.06.0.5.006.B.dwg n. Elab.: 13/09/2018