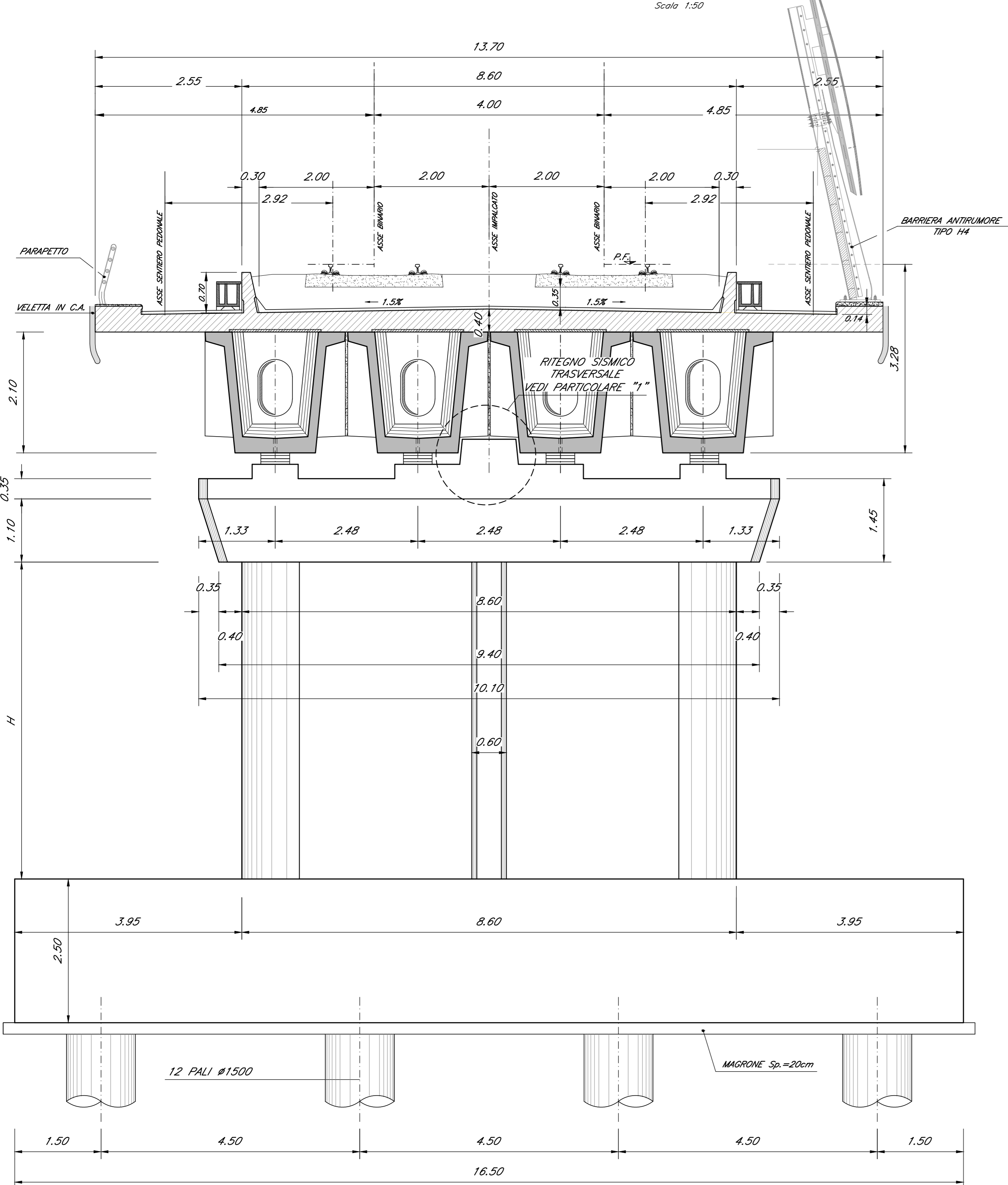
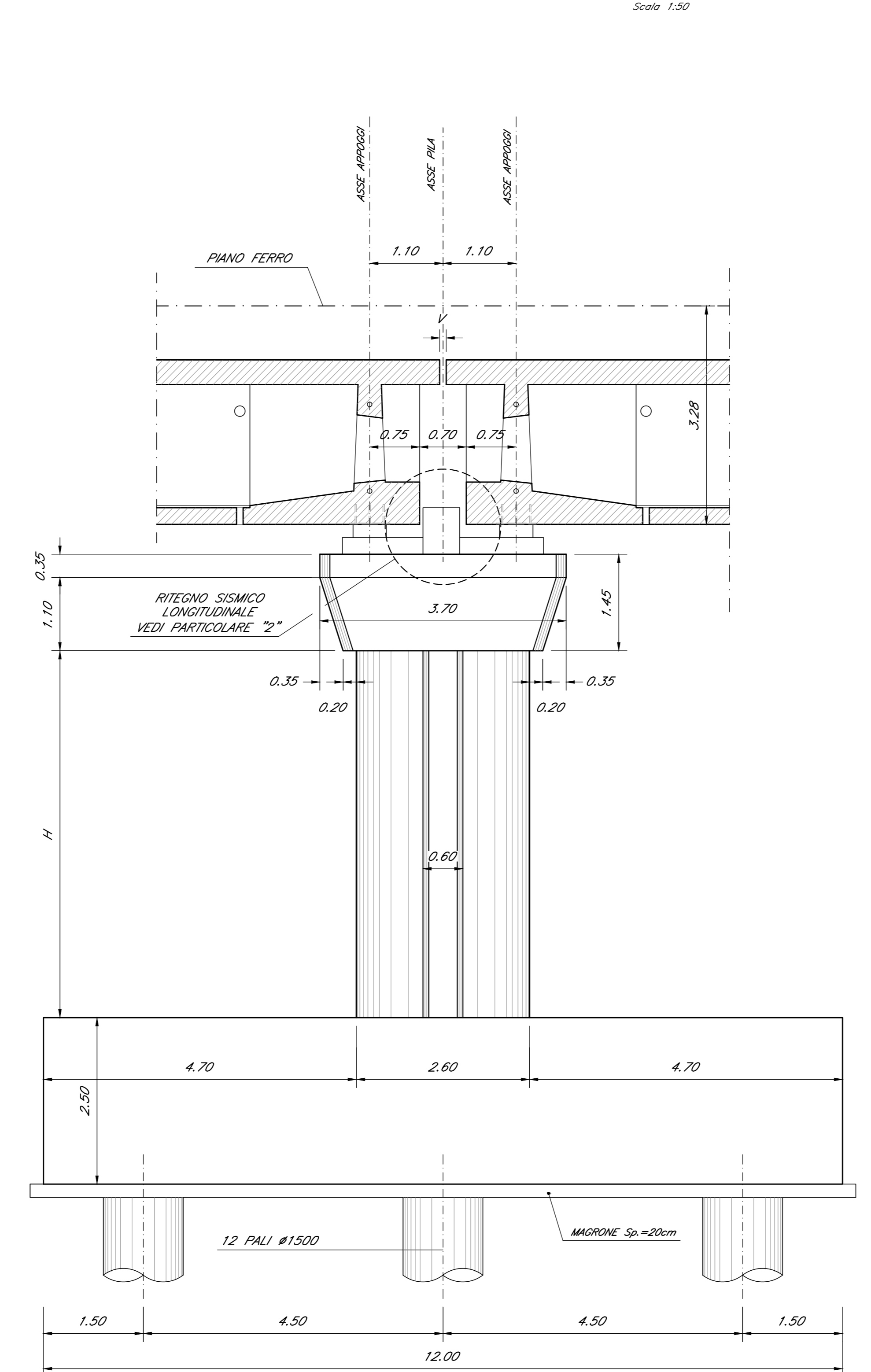


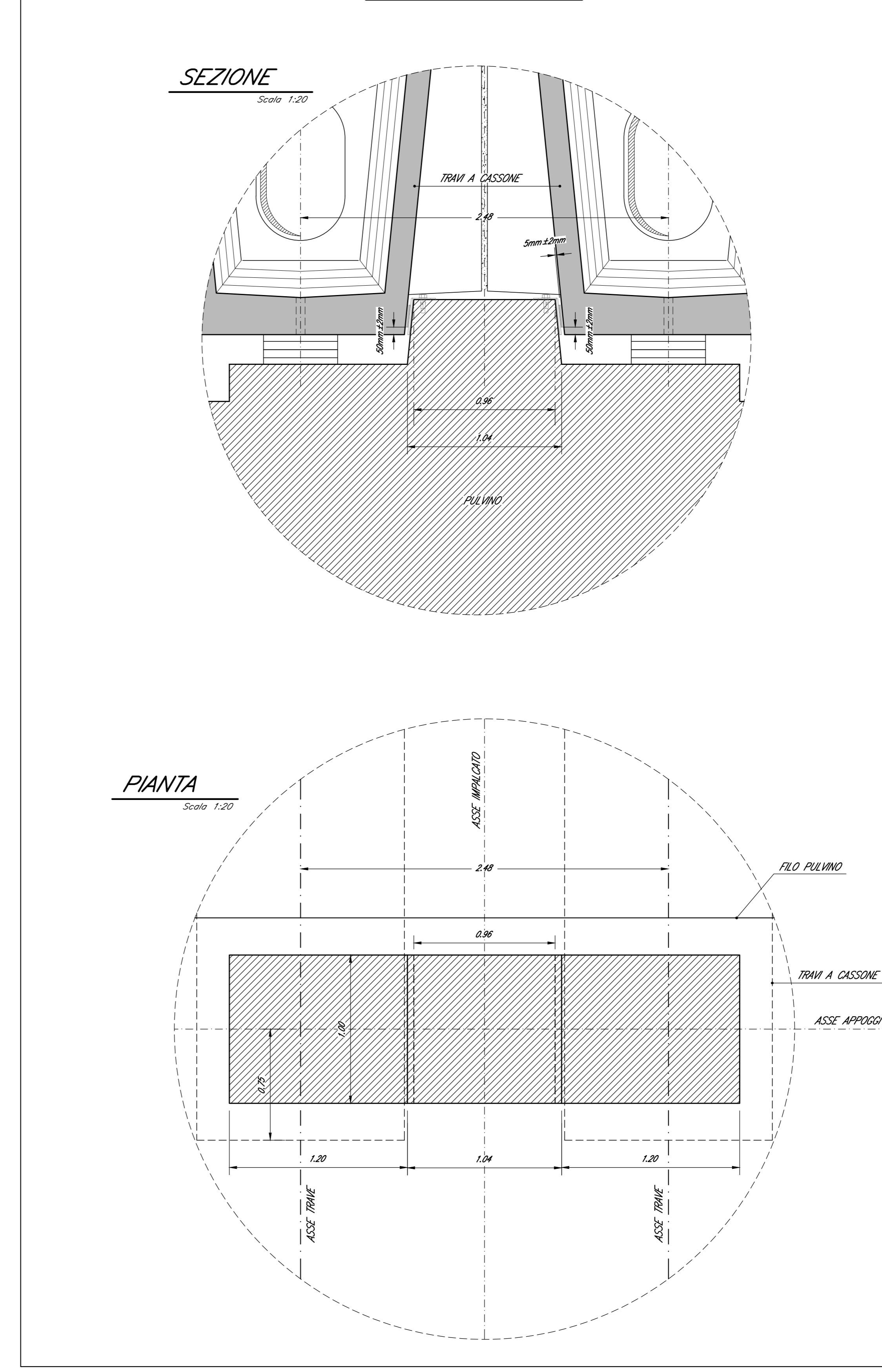
SEZIONE/PROSPETTO TRASVERSALE



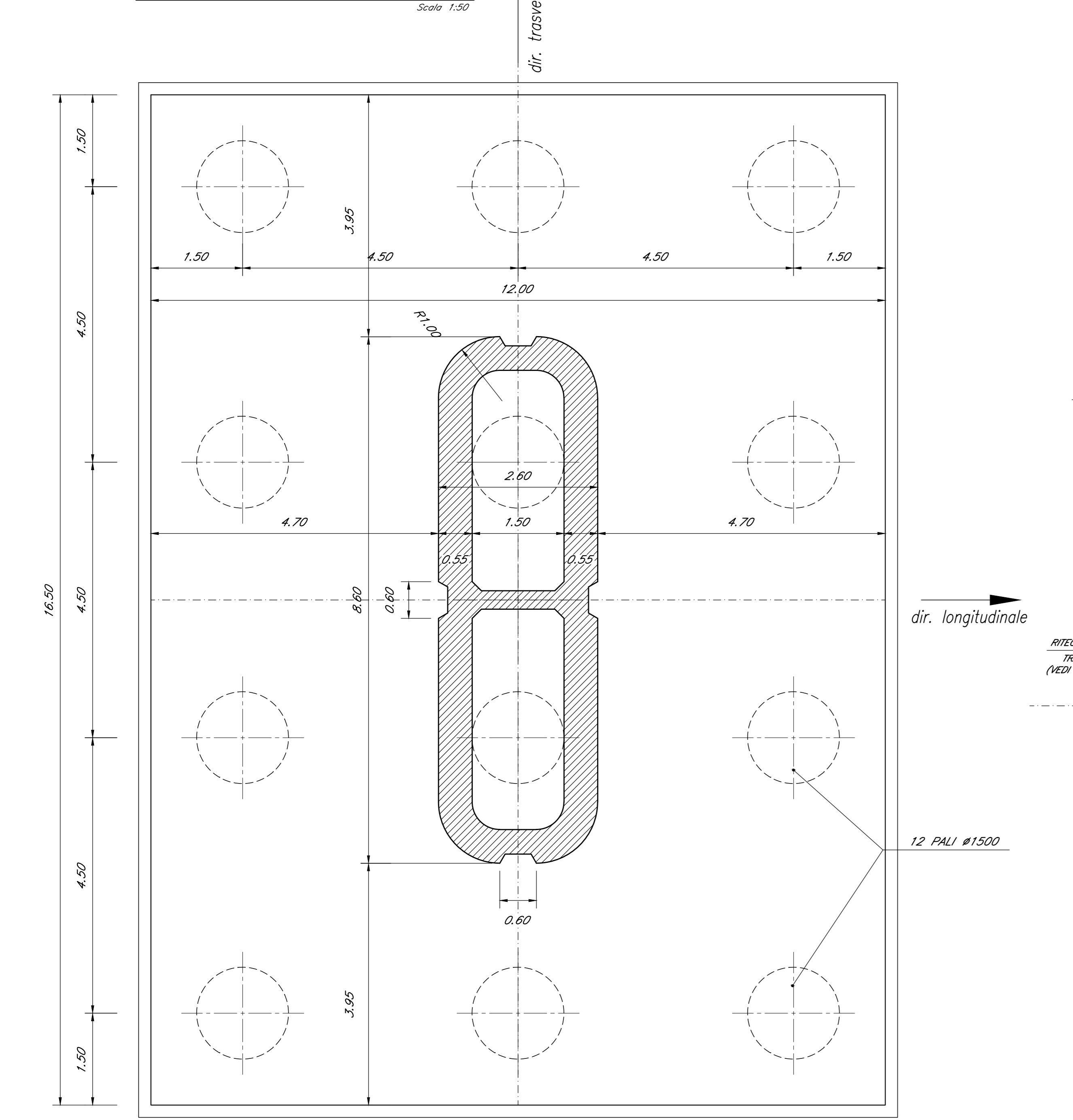
SEZIONE/PROSPETTO LONGITUDINALE



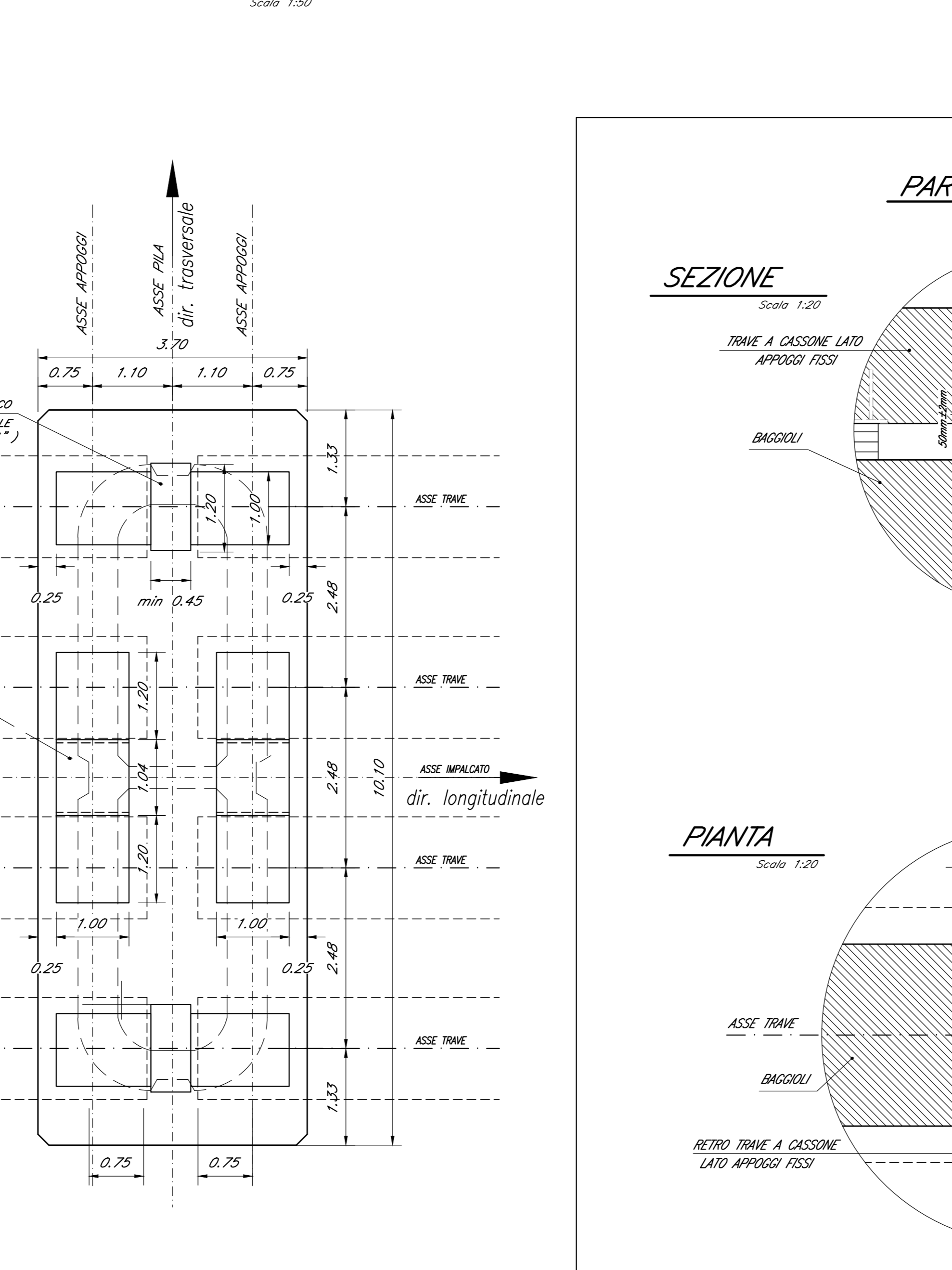
PARTICOLARE "1"



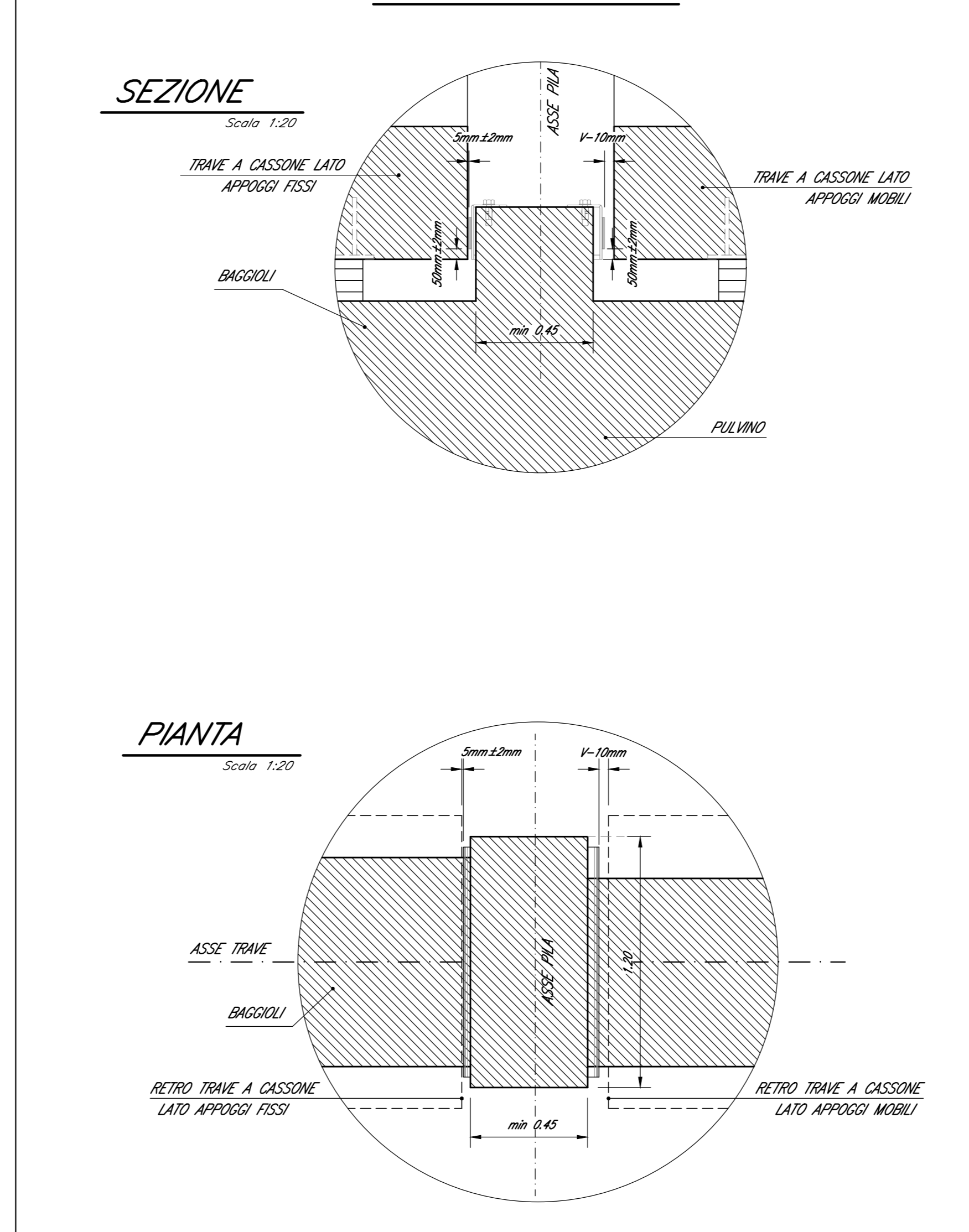
PIANTA ALLO SPICCATO



PIANTA PULVINO

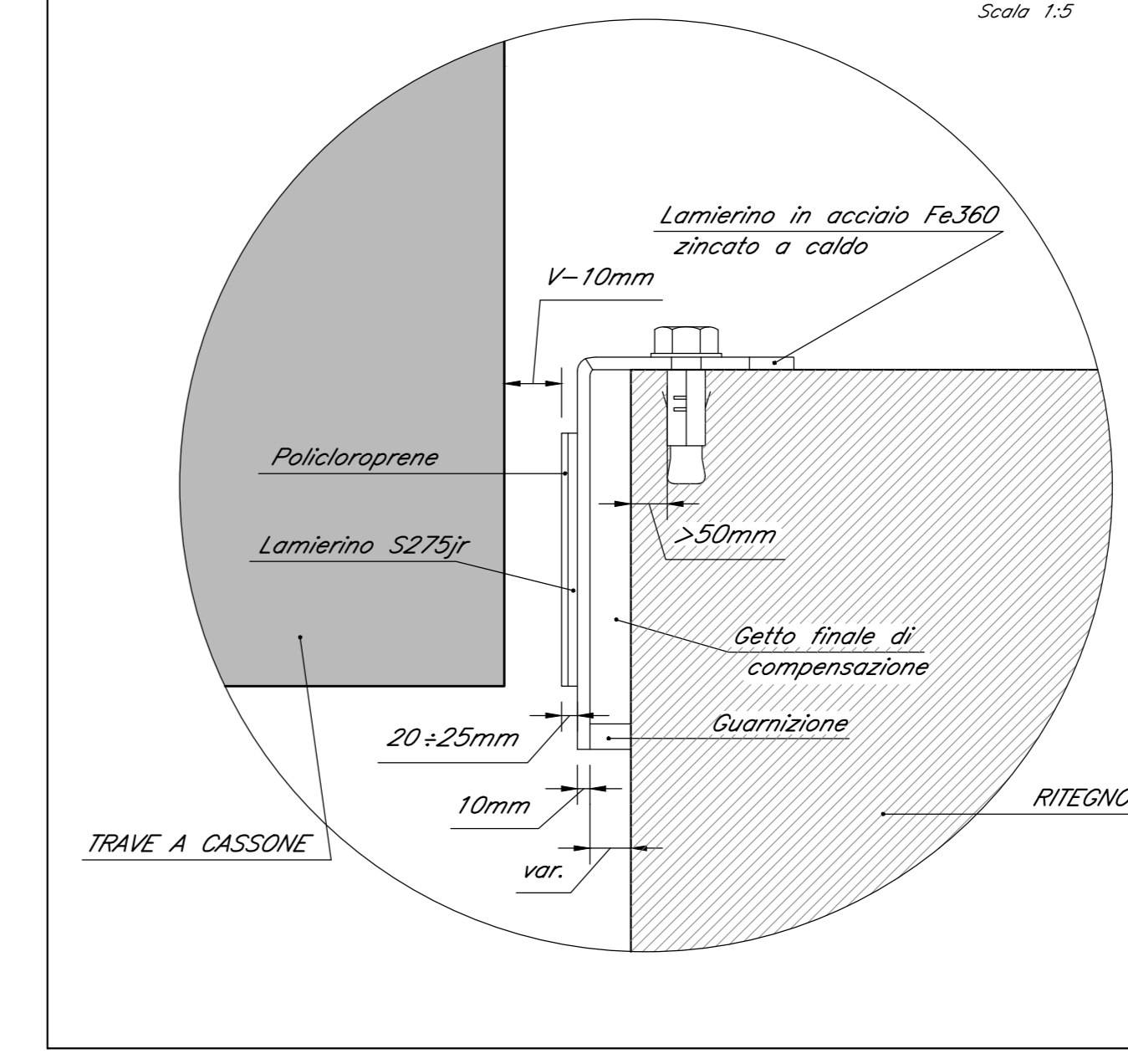


PARTICOLARE "2"



PILA	H (m)	v (mm)
P19	10,50	100
P26	6,70	100
P27	7,00	100
P28	7,00	100
P43	7,40	100
P44	8,50	100
P45	8,50	100
P46	8,50	100

DETTAGLIO BATTUTA RITEGNI SISMICI



DESCRIZIONE	TAV.	CODICE
Pianta scavi e sezione longitudinale	Tav. 1 di 10	IFIN.0.1.E.ZZ.PZ.VI.06.0.0.001
Pianta scavi e sezione longitudinale	Tav. 2 di 10	IFIN.0.1.E.ZZ.PZ.VI.06.0.0.002
Pianta scavi e sezione longitudinale	Tav. 3 di 10	IFIN.0.1.E.ZZ.PZ.VI.06.0.0.003
Pianta scavi e sezione longitudinale	Tav. 4 di 10	IFIN.0.1.E.ZZ.PZ.VI.06.0.0.004
Pianta scavi e sezione longitudinale	Tav. 5 di 10	IFIN.0.1.E.ZZ.PZ.VI.06.0.0.005
Pianta scavi e sezione longitudinale	Tav. 6 di 10	IFIN.0.1.E.ZZ.PZ.VI.06.0.0.006
Pianta scavi e sezione longitudinale	Tav. 7 di 10	IFIN.0.1.E.ZZ.PZ.VI.06.0.0.007
Pianta scavi e sezione longitudinale	Tav. 8 di 10	IFIN.0.1.E.ZZ.PZ.VI.06.0.0.008
Pianta scavi e sezione longitudinale	Tav. 9 di 10	IFIN.0.1.E.ZZ.PZ.VI.06.0.0.009
Pianta scavi e sezione longitudinale	Tav. 10 di 10	IFIN.0.1.E.ZZ.PZ.VI.06.0.0.010
Pianta fondazioni, impalcato e prospetto	Tav. 1 di 10	IFIN.0.1.E.ZZ.PZ.VI.06.0.0.011
Pianta fondazioni, impalcato e prospetto	Tav. 2 di 10	IFIN.0.1.E.ZZ.PZ.VI.06.0.0.012
Pianta fondazioni, impalcato e prospetto	Tav. 3 di 10	IFIN.0.1.E.ZZ.PZ.VI.06.0.0.013
Pianta fondazioni, impalcato e prospetto	Tav. 4 di 10	IFIN.0.1.E.ZZ.PZ.VI.06.0.0.014
Pianta fondazioni, impalcato e prospetto	Tav. 5 di 10	IFIN.0.1.E.ZZ.PZ.VI.06.0.0.015
Pianta fondazioni, impalcato e prospetto	Tav. 6 di 10	IFIN.0.1.E.ZZ.PZ.VI.06.0.0.016
Pianta fondazioni, impalcato e prospetto	Tav. 7 di 10	IFIN.0.1.E.ZZ.PZ.VI.06.0.0.017
Pianta fondazioni, impalcato e prospetto	Tav. 8 di 10	IFIN.0.1.E.ZZ.PZ.VI.06.0.0.018
Pianta fondazioni, impalcato e prospetto	Tav. 9 di 10	IFIN.0.1.E.ZZ.PZ.VI.06.0.0.019
Pianta fondazioni, impalcato e prospetto	Tav. 10 di 10	IFIN.0.1.E.ZZ.PZ.VI.06.0.0.020
Carpenteria pile da P1 a P3, P7, P10 e P11		IFIN.0.1.E.ZZ.BZ.VI.06.0.5.001
Carpenteria pile da P4 a P6, P12 e P13		IFIN.0.1.E.ZZ.BZ.VI.06.0.5.002
Carpenteria pile P8 e P9	Tav. 2 di 2	IFIN.0.1.E.ZZ.BZ.VI.06.0.5.003
Carpenteria pile da P14 a P19 e P35		IFIN.0.1.E.ZZ.BZ.VI.06.0.5.005
Carpenteria pile da P20 a P25, da P29 a P34, P41, P42, P47 e P48		IFIN.0.1.E.ZZ.BZ.VI.06.0.5.006
Carpenteria pile da P26 a P28 e da P43 a P46		IFIN.0.1.E.ZZ.BZ.VI.06.0.5.007
Carpenteria pile da P36 a P40		IFIN.0.1.E.ZZ.BZ.VI.06.0.5.008
Carpenteria pile P49	Tav. 1 di 2	IFIN.0.1.E.ZZ.BZ.VI.06.0.5.009
Carpenteria pile P48	Tav. 2 di 2	IFIN.0.1.E.ZZ.BZ.VI.06.0.5.010
Carpenteria pile P50 e P51		IFIN.0.1.E.ZZ.BZ.VI.06.0.5.011
Carpenteria pile P52	Tav. 1 di 2	IFIN.0.1.E.ZZ.BZ.VI.06.0.5.012
Carpenteria pile P52	Tav. 2 di 2	IFIN.0.1.E.ZZ.BZ.VI.06.0.5.013
Carpenteria pile P53 e P54		IFIN.0.1.E.ZZ.BZ.VI.06.0.5.014
Carpenteria spalla S1	Tav. 1 di 2	IFIN.0.1.E.ZZ.BB.VI.06.0.4.001
Carpenteria spalle S1	Tav. 2 di 2	IFIN.0.1.E.ZZ.BB.VI.06.0.4.002
Carpenteria spalla S2	Tav. 1 di 2	IFIN.0.1.E.ZZ.BB.VI.06.0.4.003
Carpenteria spalla S2	Tav. 2 di 2	IFIN.0.1.E.ZZ.BB.VI.06.0.4.004
Opere provvisorie pile P4 e P5		IFIN.0.1.E.ZZ.PZ.VI.06.0.3.001
Opere provvisorie pile da P35 a P37	Tav. 1 di 2	IFIN.0.1.E.ZZ.PZ.VI.06.0.3.002
Opere provvisorie pile da P35 a P37	Tav. 2 di 2	IFIN.0.1.E.ZZ.PZ.VI.06.0.3.003
Opere provvisorie pile P39 e P40		IFIN.0.1.E.ZZ.PZ.VI.06.0.3.004
Opere provvisorie pile P50 e P51		IFIN.0.1.E.ZZ.PZ.VI.06.0.3.005
Opere provvisorie pile P13 e P14		IFIN.0.1.E.ZZ.PZ.VI.06.0.3.006
Fasi realizzative	Tav. 1 di 4	IFIN.0.1.E.ZZ.PB.VI.06.0.0.001
Fasi realizzative	Tav. 2 di 4	IFIN.0.1.E.ZZ.PB.VI.06.0.0.002
Fasi realizzative	Tav. 3 di 4	IFIN.0.1.E.ZZ.PB.VI.06.0.0.003
Fasi realizzative	Tav. 4 di 4	IFIN.0.1.E.ZZ.PB.VI.06.0.0.004

CARATTERISTICHE DEI MATERIALI

Per la tabella materiali e note generali fare riferimento al documento "IFIN.0.1.E.ZZ.TT.CC.00.0.0.001 - Tabella Materiali e Note generali".

NOTE GENERALI

1) Per i ritegni sismici longitudinali e trasversali afferenti agli impalcato in c.a.p. L=25m (Lc=22.80m) ed a struttura mista acciaio-calcestruzzo L=34m (Lc=32.40m) è previsto l'impiego di profili metallici inglobati nel getto di calcestruzzo ed opportunamente ancorati al pulvino/muro frontale spalle.

COMMITTENTE: **RFI** INFRASTRUTTURE FERROVIARIE ITALIANE  
GRUPPO FERROVIE DELLO STATO ITALIANE

DIREZIONE LAVORI: **ITALFERR** GRUPPO FERROVIE DELLO STATO ITALIANE

APPALTATORE: **CONSORZIO CFT** **PIZZAROTTI**

PROGETTAZIONE: **CONSORZIO CFT** & DIRETTORE TECNICO **Geom. C. Bianchi**  
PROGETTISTA: **Prof. Ing. MARCO TRINGELLI**  
DIRETTORE DELLA PROGETTAZIONE: **Ing. PIETRO MAZZOLI**  
Responsabile integrazione fra le varie prestazioni specialistiche

PROGETTO ESECUTIVO

ITINERARIO NAPOLI-BARI  
RADDOPPIO TRATTA CANCELLO-BENEVENTO  
L'LOTTO FUNZIONALE CANCELLO-FRASSO TELESINO E VARIANTE ALLA LINEA ROMA-NAPOLI VIA CASSINO NEL COMUNE MADDALONI

VIADOTTO dal km 10+327 al km 11+738  
Viadotto S. MICHELE  
Carpenteria pile da P26 a P28 e da P43 a P46

APPALTATORE: **CONSORZIO CFT**  
Geom. C. Bianchi  
13/09/2018

SCALA: varie

COMMESSA	LOTTO	FASE	ENTE	TIPO DOC.	OPERA/DISCIPLINA	PROGR.	REV.
IFIN	01	E	ZZ	BZ	VI0605	007	B

Rev.	Descrizione	Redatto	Data	Verificato	Data	Approvato	Data	Autorizzato Data
A	Emesso	L. Gennari	11/01/2018	G. Lina	11/01/2018	P. Mazzoli	11/01/2018	M. Petrangeli
B	Rev. Annotata IT 200818	L. Gennari	13/09/2018	G. Lina	13/09/2018	P. Mazzoli	13/09/2018	

File: IFIN.0.1.E.ZZ.BZ.VI.06.0.5.007.B.dwg n. Elab.: 13/09/2018