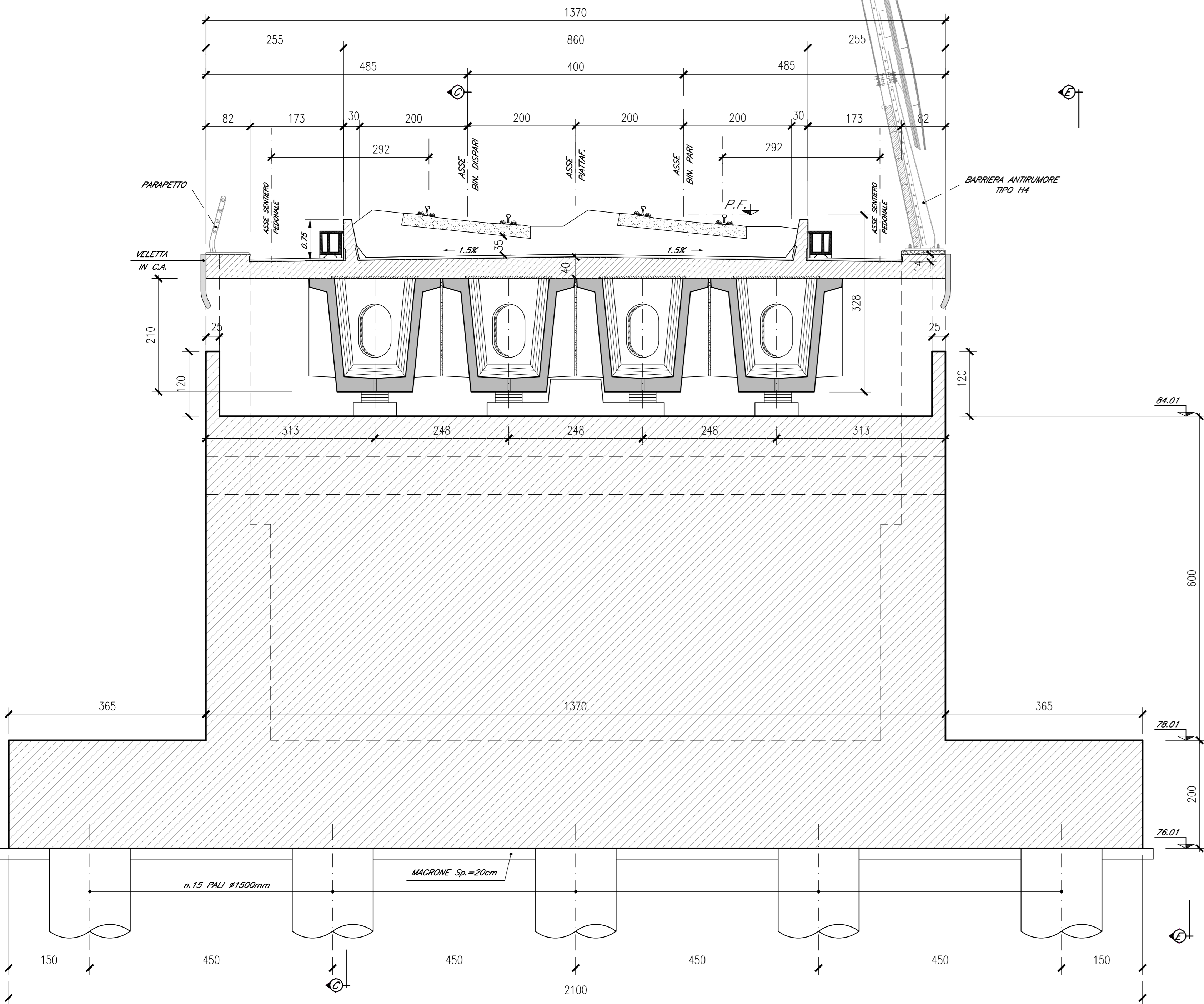
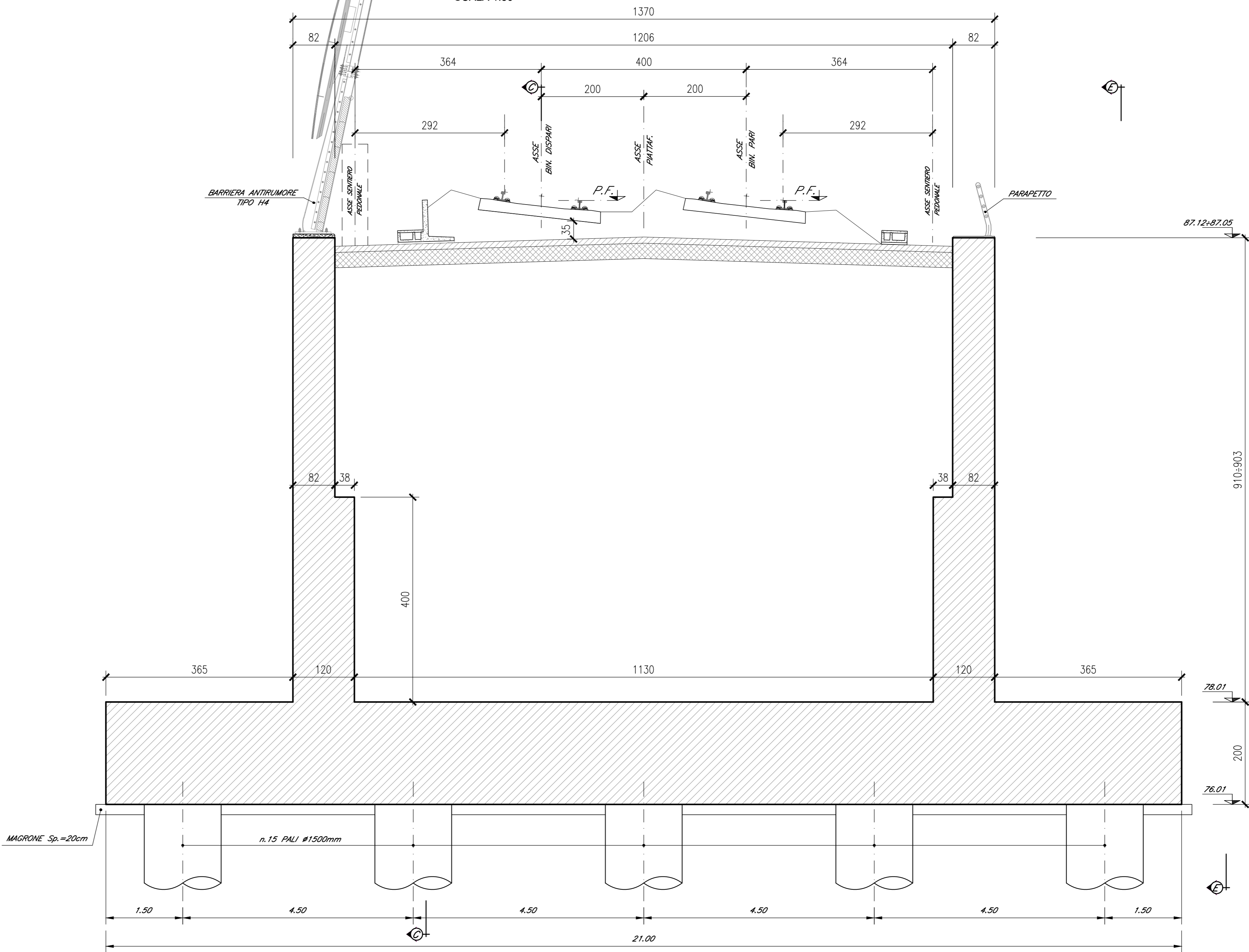


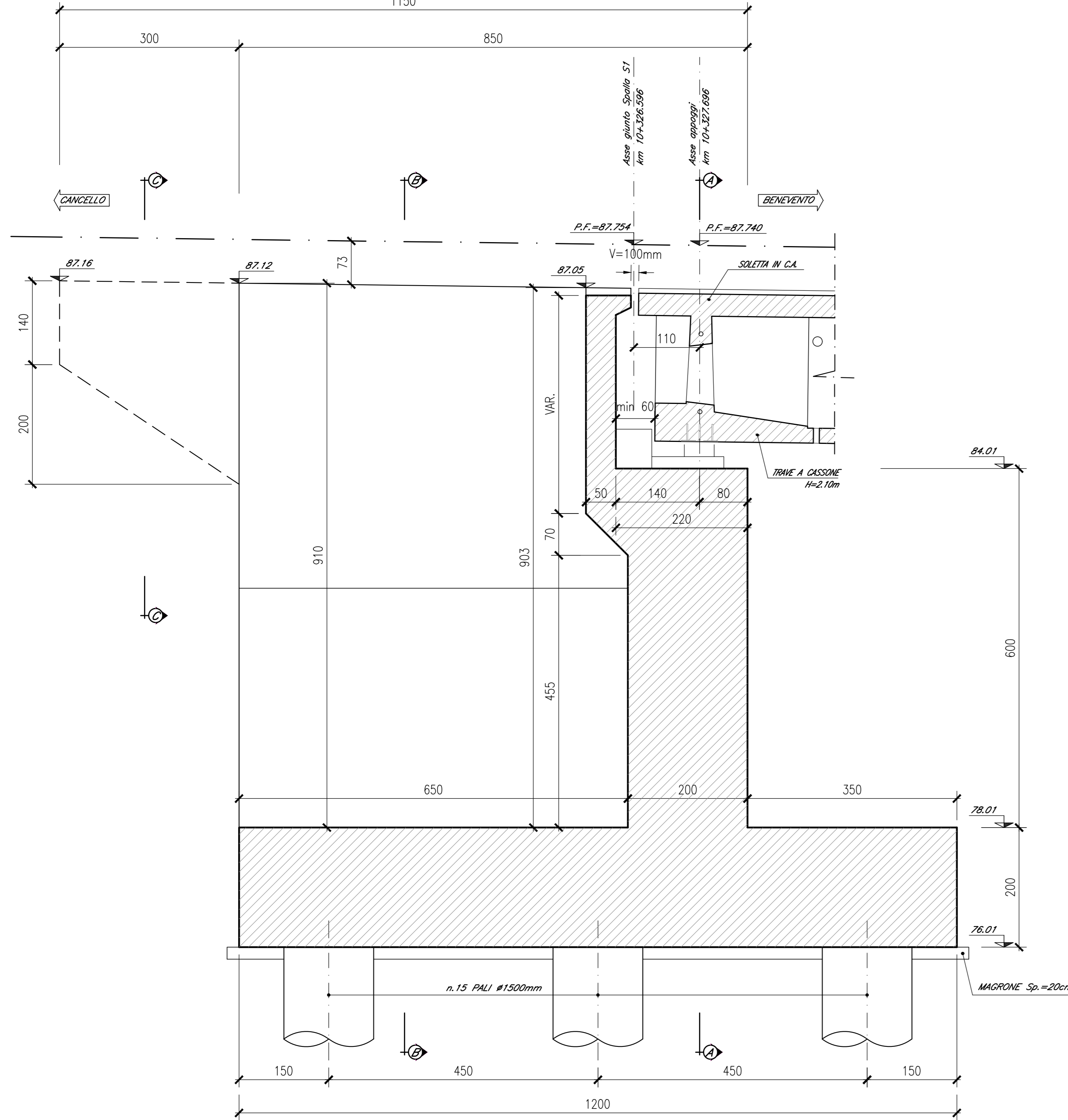
SEZIONE A-A
SCALA 1:50



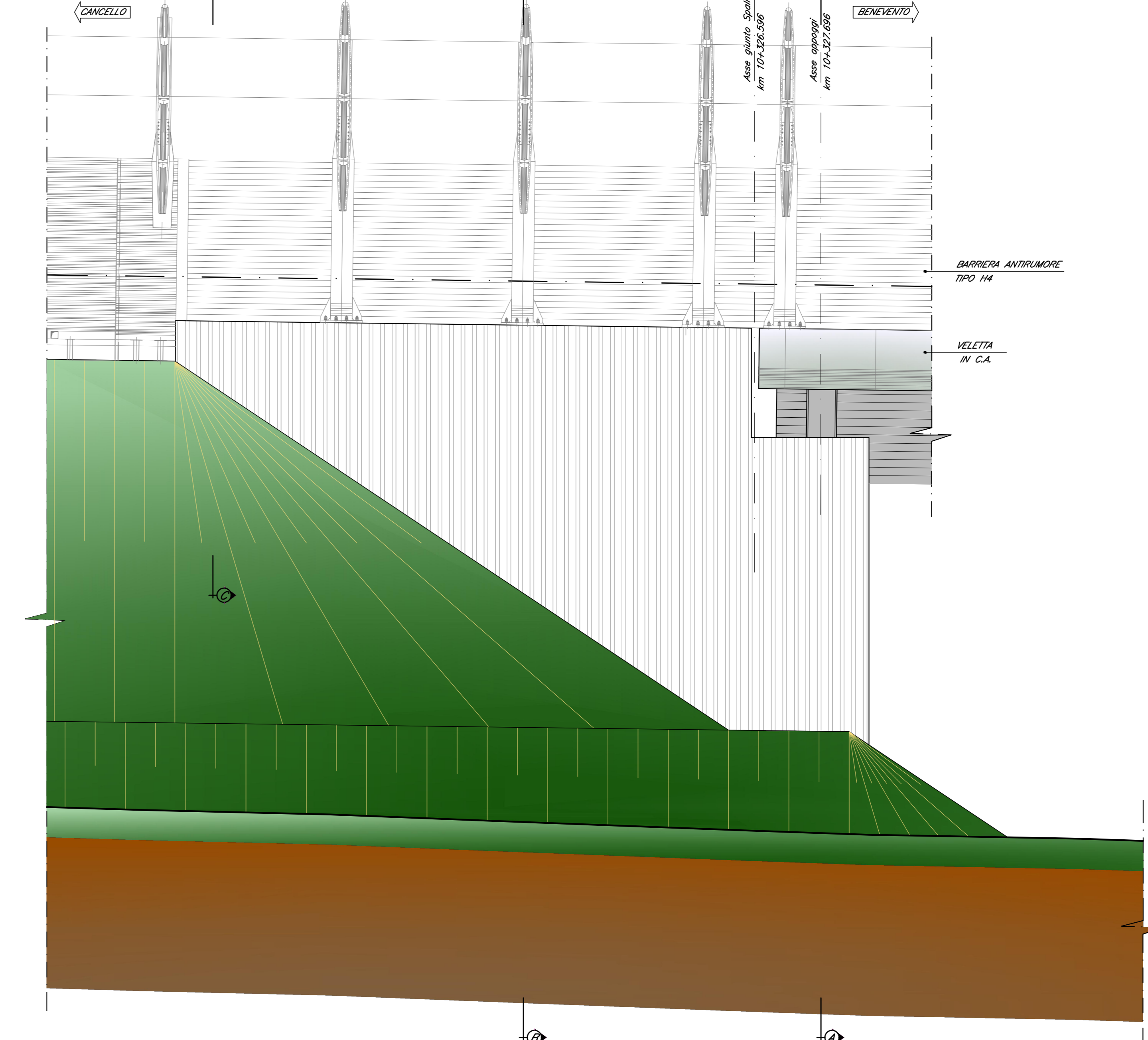
SEZIONE B-B
SCALA 1:50



SEZIONE C-C
SCALA 1:50



PROSPETTO E-E
SCALA 1:50



DESCRIZIONE	CODICE
Pianta scavi e sezione longitudinale - Tav. 1 di 10	IFIN.0.1.E.ZZ.PZ.VI.06.0.0.001
Pianta scavi e sezione longitudinale - Tav. 2 di 10	IFIN.0.1.E.ZZ.PZ.VI.06.0.0.002
Pianta scavi e sezione longitudinale - Tav. 3 di 10	IFIN.0.1.E.ZZ.PZ.VI.06.0.0.003
Pianta scavi e sezione longitudinale - Tav. 4 di 10	IFIN.0.1.E.ZZ.PZ.VI.06.0.0.004
Pianta scavi e sezione longitudinale - Tav. 5 di 10	IFIN.0.1.E.ZZ.PZ.VI.06.0.0.005
Pianta scavi e sezione longitudinale - Tav. 6 di 10	IFIN.0.1.E.ZZ.PZ.VI.06.0.0.006
Pianta scavi e sezione longitudinale - Tav. 7 di 10	IFIN.0.1.E.ZZ.PZ.VI.06.0.0.007
Pianta scavi e sezione longitudinale - Tav. 8 di 10	IFIN.0.1.E.ZZ.PZ.VI.06.0.0.008
Pianta scavi e sezione longitudinale - Tav. 9 di 10	IFIN.0.1.E.ZZ.PZ.VI.06.0.0.009
Pianta scavi e sezione longitudinale - Tav. 10 di 10	IFIN.0.1.E.ZZ.PZ.VI.06.0.0.010
Pianta fondazioni, impalcato e prospetto - Tav. 1 di 10	IFIN.0.1.E.ZZ.PZ.VI.06.0.0.011
Pianta fondazioni, impalcato e prospetto - Tav. 2 di 10	IFIN.0.1.E.ZZ.PZ.VI.06.0.0.012
Pianta fondazioni, impalcato e prospetto - Tav. 3 di 10	IFIN.0.1.E.ZZ.PZ.VI.06.0.0.013
Pianta fondazioni, impalcato e prospetto - Tav. 4 di 10	IFIN.0.1.E.ZZ.PZ.VI.06.0.0.014
Pianta fondazioni, impalcato e prospetto - Tav. 5 di 10	IFIN.0.1.E.ZZ.PZ.VI.06.0.0.015
Pianta fondazioni, impalcato e prospetto - Tav. 6 di 10	IFIN.0.1.E.ZZ.PZ.VI.06.0.0.016
Pianta fondazioni, impalcato e prospetto - Tav. 7 di 10	IFIN.0.1.E.ZZ.PZ.VI.06.0.0.017
Pianta fondazioni, impalcato e prospetto - Tav. 8 di 10	IFIN.0.1.E.ZZ.PZ.VI.06.0.0.018
Pianta fondazioni, impalcato e prospetto - Tav. 9 di 10	IFIN.0.1.E.ZZ.PZ.VI.06.0.0.019
Pianta fondazioni, impalcato e prospetto - Tav. 10 di 10	IFIN.0.1.E.ZZ.PZ.VI.06.0.0.020
Carpenteria pile da P1 a P3, P7, P10 e P11	IFIN.0.1.E.ZZ.BZ.VI.06.0.5.001
Carpenteria pile da P4 a P6, P12 e P13	IFIN.0.1.E.ZZ.BZ.VI.06.0.5.002
Carpenteria pile P8 e P9 - Tav. 1 di 2	IFIN.0.1.E.ZZ.BZ.VI.06.0.5.003
Carpenteria pile P8 e P9 - Tav. 2 di 2	IFIN.0.1.E.ZZ.BZ.VI.06.0.5.004
Carpenteria pile da P14 a P19 e P35	IFIN.0.1.E.ZZ.BZ.VI.06.0.5.005
Carpenteria pile da P20 a P25, da P29 a P34, P41, P42, P47 e P48	IFIN.0.1.E.ZZ.BZ.VI.06.0.5.006
Carpenteria pile da P26 a P28 e da P43 a P46	IFIN.0.1.E.ZZ.BZ.VI.06.0.5.007
Carpenteria pile da P36 a P40	IFIN.0.1.E.ZZ.BZ.VI.06.0.5.008
Carpenteria pile P49 - Tav. 1 di 2	IFIN.0.1.E.ZZ.BZ.VI.06.0.5.009
Carpenteria pile P49 - Tav. 2 di 2	IFIN.0.1.E.ZZ.BZ.VI.06.0.5.010
Carpenteria pile P50 e P51	IFIN.0.1.E.ZZ.BZ.VI.06.0.5.011
Carpenteria pile P52 - Tav. 1 di 2	IFIN.0.1.E.ZZ.BZ.VI.06.0.5.012
Carpenteria pile P52 - Tav. 2 di 2	IFIN.0.1.E.ZZ.BZ.VI.06.0.5.013
Carpenteria pile P53 e P54	IFIN.0.1.E.ZZ.BZ.VI.06.0.5.014
Carpenteria spalla S1 - Tav. 1 di 2	IFIN.0.1.E.ZZ.BB.VI.06.0.4.001
Carpenteria spalla S1 - Tav. 2 di 2	IFIN.0.1.E.ZZ.BB.VI.06.0.4.002
Carpenteria spalla S2 - Tav. 1 di 2	IFIN.0.1.E.ZZ.BB.VI.06.0.4.003
Carpenteria spalla S2 - Tav. 2 di 2	IFIN.0.1.E.ZZ.BB.VI.06.0.4.004
Opere provvisorie pile P4 e P5	IFIN.0.1.E.ZZ.PZ.VI.06.0.3.001
Opere provvisorie pile da P35 a P37 - Tav. 1 di 2	IFIN.0.1.E.ZZ.PZ.VI.06.0.3.002
Opere provvisorie pile da P35 a P37 - Tav. 2 di 2	IFIN.0.1.E.ZZ.PZ.VI.06.0.3.003
Opere provvisorie pile P39 e P40	IFIN.0.1.E.ZZ.PZ.VI.06.0.3.004
Opere provvisorie pile P50 e P51	IFIN.0.1.E.ZZ.PZ.VI.06.0.3.005
Opere provvisorie pile P13 e P14	IFIN.0.1.E.ZZ.PZ.VI.06.0.3.006
Fasi realizzative - Tav. 1 di 4	IFIN.0.1.E.ZZ.PB.VI.06.0.0.001
Fasi realizzative - Tav. 2 di 4	IFIN.0.1.E.ZZ.PB.VI.06.0.0.002
Fasi realizzative - Tav. 3 di 4	IFIN.0.1.E.ZZ.PB.VI.06.0.0.003
Fasi realizzative - Tav. 4 di 4	IFIN.0.1.E.ZZ.PB.VI.06.0.0.004

CARATTERISTICHE DEI MATERIALI

Per la tabella materiali e note generali fare riferimento al documento "IFIN.0.1.E.ZZ.TT.OC.00.0.0.001 - Tabella Materiali e Note generali".

NOTE GENERALI

- Per i ritegni sismici longitudinali e trasversali afferenti agli impalcati in c.a.p. L=25m (Lc=22.80m) ed a struttura mista acciaio-calcestruzzo L=34m (Lc=32.40m) è previsto l'impiego di profili metallici inglobati nel getto di calcestruzzo ed opportunamente ancorati al pulvino/muro frontale spalle.
- Trattamento "a matrice" dei muri frontali e laterali delle spalle del viadotto.

COMMITTENTE: **RFI** RETI FERROVIARIE ITALIANE
GRUPPO FERROVIE DELLO STATO ITALIANE

DIREZIONE LAVORI: **ITALFERR** GRUPPO FERROVIE DELLO STATO ITALIANE

APPALTATORE: **CONSORZIO CFT** e **PIZZAROTTI**

PROGETTAZIONE: **RAAGGRUPPAMENTO TEMPORANEO PROGETTISTI** (PZZAROTTI, SINTAGMA, LINEA) | PROGETTISTA: Prof. Ing. MARCO PETRANGELI | DIRETTORE DELLA PROGETTAZIONE: Ing. PIETRO MAZZOLI

PROGETTO ESECUTIVO

ITINERARIO NAPOLI-BARI
RADDOPPIO TRATTA CANCELLO-BENEVENTO
1° LOTTO FUNZIONALE CANCELLO-FRASSO TELESINO E VARIANTE ALLA LINEA ROMA-NAPOLI VIA CASSINO NEL COMUNE MADDALONI

VIADOTTO dal km 10+327 al km 11+738
Viadotto S. MICHELE
Carpenteria spalla S1 - Tav. 1 di 2

APPALTATORE: **CONSORZIO CFT** e **DIRETTORE TECNICO** (Geom. C. Bianchi) | SCALA: 1:50

COMMESSA: **IFIN** | LOTTO: **01** | FASE: **E** | TIPO DOC.: **ZZ** | OPERA/DISCIPLINA: **VI** | PROG.: **01** | REV.

Rev.	Descrizione	Redatto	Data	Verificato	Data	Approvato	Data	Autorizzato Data
A	Emesso	L. Gennari	11/01/2018	G. Ima	11/01/2018	P. Mazzoli	11/01/2018	M. Petrangeli
B	Rev. Annulla IT 2008/18	L. Gennari	13/09/2018	G. Ima	13/09/2018	P. Mazzoli	13/09/2018	

File: IFIN.0.1.E.ZZ.BB.VI.06.0.4.001.B.dwg | n. Elab.: 13/09/2018