

DESCRIZIONE	CODICE
Pianta scavi e sezione longitudinale - Tav. 1 di 10	IFIN.0.1.E.ZZ.PZ.VI.06.0.0.001
Pianta scavi e sezione longitudinale - Tav. 2 di 10	IFIN.0.1.E.ZZ.PZ.VI.06.0.0.002
Pianta scavi e sezione longitudinale - Tav. 3 di 10	IFIN.0.1.E.ZZ.PZ.VI.06.0.0.003
Pianta scavi e sezione longitudinale - Tav. 4 di 10	IFIN.0.1.E.ZZ.PZ.VI.06.0.0.004
Pianta scavi e sezione longitudinale - Tav. 5 di 10	IFIN.0.1.E.ZZ.PZ.VI.06.0.0.005
Pianta scavi e sezione longitudinale - Tav. 6 di 10	IFIN.0.1.E.ZZ.PZ.VI.06.0.0.006
Pianta scavi e sezione longitudinale - Tav. 7 di 10	IFIN.0.1.E.ZZ.PZ.VI.06.0.0.007
Pianta scavi e sezione longitudinale - Tav. 8 di 10	IFIN.0.1.E.ZZ.PZ.VI.06.0.0.008
Pianta scavi e sezione longitudinale - Tav. 9 di 10	IFIN.0.1.E.ZZ.PZ.VI.06.0.0.009
Pianta scavi e sezione longitudinale - Tav. 10 di 10	IFIN.0.1.E.ZZ.PZ.VI.06.0.0.010
Pianta fondazioni, impalcato e prospetto - Tav. 1 di 10	IFIN.0.1.E.ZZ.PZ.VI.06.0.0.011
Pianta fondazioni, impalcato e prospetto - Tav. 2 di 10	IFIN.0.1.E.ZZ.PZ.VI.06.0.0.012
Pianta fondazioni, impalcato e prospetto - Tav. 3 di 10	IFIN.0.1.E.ZZ.PZ.VI.06.0.0.013
Pianta fondazioni, impalcato e prospetto - Tav. 4 di 10	IFIN.0.1.E.ZZ.PZ.VI.06.0.0.014
Pianta fondazioni, impalcato e prospetto - Tav. 5 di 10	IFIN.0.1.E.ZZ.PZ.VI.06.0.0.015
Pianta fondazioni, impalcato e prospetto - Tav. 6 di 10	IFIN.0.1.E.ZZ.PZ.VI.06.0.0.016
Pianta fondazioni, impalcato e prospetto - Tav. 7 di 10	IFIN.0.1.E.ZZ.PZ.VI.06.0.0.017
Pianta fondazioni, impalcato e prospetto - Tav. 8 di 10	IFIN.0.1.E.ZZ.PZ.VI.06.0.0.018
Pianta fondazioni, impalcato e prospetto - Tav. 9 di 10	IFIN.0.1.E.ZZ.PZ.VI.06.0.0.019
Pianta fondazioni, impalcato e prospetto - Tav. 10 di 10	IFIN.0.1.E.ZZ.PZ.VI.06.0.0.020
Carpenteria pile da P1 a P3, P7, P10 e P11	IFIN.0.1.E.ZZ.BZ.VI.06.0.5.001
Carpenteria pile da P4 a P6, P12 e P13	IFIN.0.1.E.ZZ.BZ.VI.06.0.5.002
Carpenteria pile P8 e P9 - Tav. 1 di 2	IFIN.0.1.E.ZZ.BZ.VI.06.0.5.003
Carpenteria pile P8 e P9 - Tav. 2 di 2	IFIN.0.1.E.ZZ.BZ.VI.06.0.5.004
Carpenteria pile da P14 a P19 e P25	IFIN.0.1.E.ZZ.BZ.VI.06.0.5.005
Carpenteria pile da P20 a P25, da P29 a P34, P41, P42, P47 e P48	IFIN.0.1.E.ZZ.BZ.VI.06.0.5.006
Carpenteria pile da P26 a P28 e da P43 a P46	IFIN.0.1.E.ZZ.BZ.VI.06.0.5.007
Carpenteria pile da P36 a P40	IFIN.0.1.E.ZZ.BZ.VI.06.0.5.008
Carpenteria pile P49 - Tav. 1 di 2	IFIN.0.1.E.ZZ.BZ.VI.06.0.5.009
Carpenteria pile P49 - Tav. 2 di 2	IFIN.0.1.E.ZZ.BZ.VI.06.0.5.010
Carpenteria pile P50 e P51	IFIN.0.1.E.ZZ.BZ.VI.06.0.5.011
Carpenteria pile P52 - Tav. 1 di 2	IFIN.0.1.E.ZZ.BZ.VI.06.0.5.012
Carpenteria pile P52 - Tav. 2 di 2	IFIN.0.1.E.ZZ.BZ.VI.06.0.5.013
Carpenteria pile P53 e P54	IFIN.0.1.E.ZZ.BZ.VI.06.0.5.014
Carpenteria spalla S1 - Tav. 1 di 2	IFIN.0.1.E.ZZ.BB.VI.06.0.4.001
Carpenteria spalla S1 - Tav. 2 di 2	IFIN.0.1.E.ZZ.BB.VI.06.0.4.002
Carpenteria spalla S2 - Tav. 1 di 2	IFIN.0.1.E.ZZ.BB.VI.06.0.4.003
Carpenteria spalla S2 - Tav. 2 di 2	IFIN.0.1.E.ZZ.BB.VI.06.0.4.004
Opere provvisoriale pile da P35 a P37 - Tav. 1 di 2	IFIN.0.1.E.ZZ.PZ.VI.06.0.3.001
Opere provvisoriale pile da P35 a P37 - Tav. 2 di 2	IFIN.0.1.E.ZZ.PZ.VI.06.0.3.002
Opere provvisoriale pile P39 e P40	IFIN.0.1.E.ZZ.PZ.VI.06.0.3.003
Opere provvisoriale pile P50 e P51	IFIN.0.1.E.ZZ.PZ.VI.06.0.3.004
Opere provvisoriale pile P13 e P14	IFIN.0.1.E.ZZ.PZ.VI.06.0.3.005
Fasi realizzative - Tav. 1 di 4	IFIN.0.1.E.ZZ.PB.VI.06.0.0.001
Fasi realizzative - Tav. 2 di 4	IFIN.0.1.E.ZZ.PB.VI.06.0.0.002
Fasi realizzative - Tav. 3 di 4	IFIN.0.1.E.ZZ.PB.VI.06.0.0.003
Fasi realizzative - Tav. 4 di 4	IFIN.0.1.E.ZZ.PB.VI.06.0.0.004

CARATTERISTICHE DEI MATERIALI

Per la tabella materiali e note generali fare riferimento al documento "IFIN.0.1.E.ZZ.IT.OC.00.0.0.001 - Tabella Materiali e Note generali".

JET-GROUTING

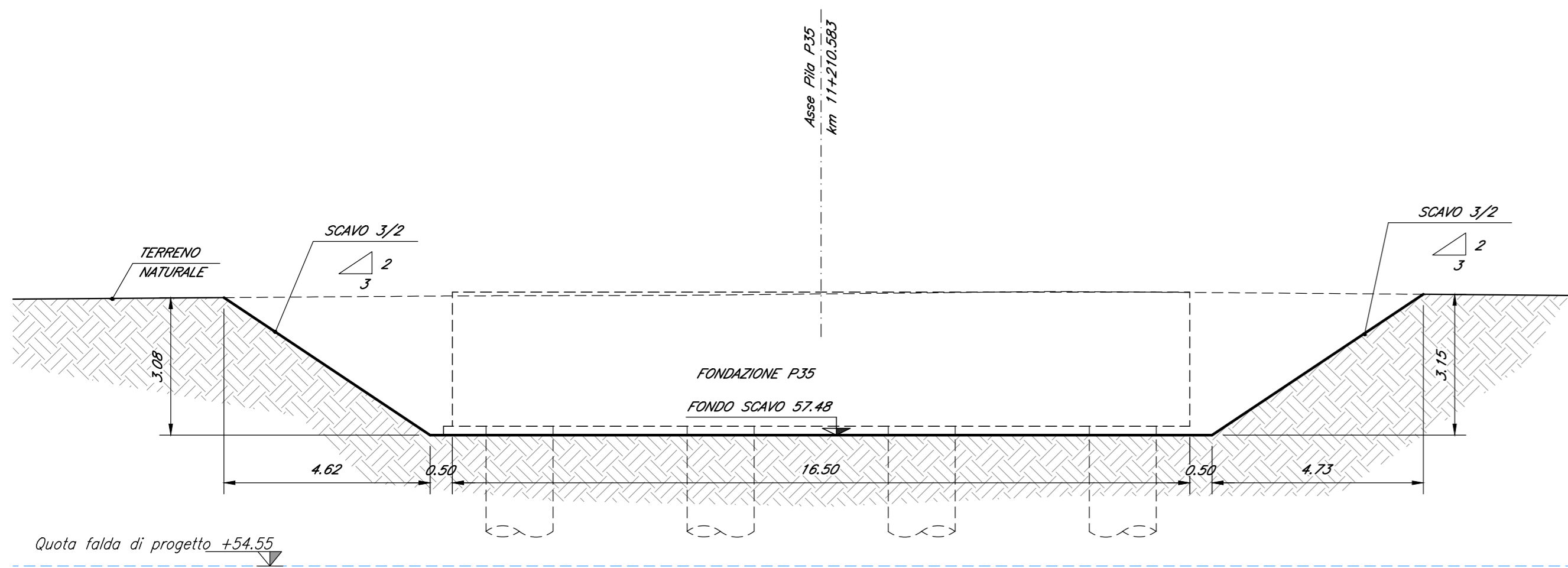
- Pressione iniezione: 30-40 MPa
- Miscela monofasica
- Rapporto A/C = 1
- Peso minimo in cemento 400 kg/mc di terreno trattato
- Acceleranti di peso 1% del peso di cemento
- Resistenza a compressione fck >= 6 MPa

NOTA: I parametri per il jetting ed i valori di resistenza sopra indicati dovranno essere confermati dai risultati acquisiti in appositi campo-prova a più d'opera e in tale circostanza potranno essere modificati e/o ottimizzati.

NOTE GENERALI

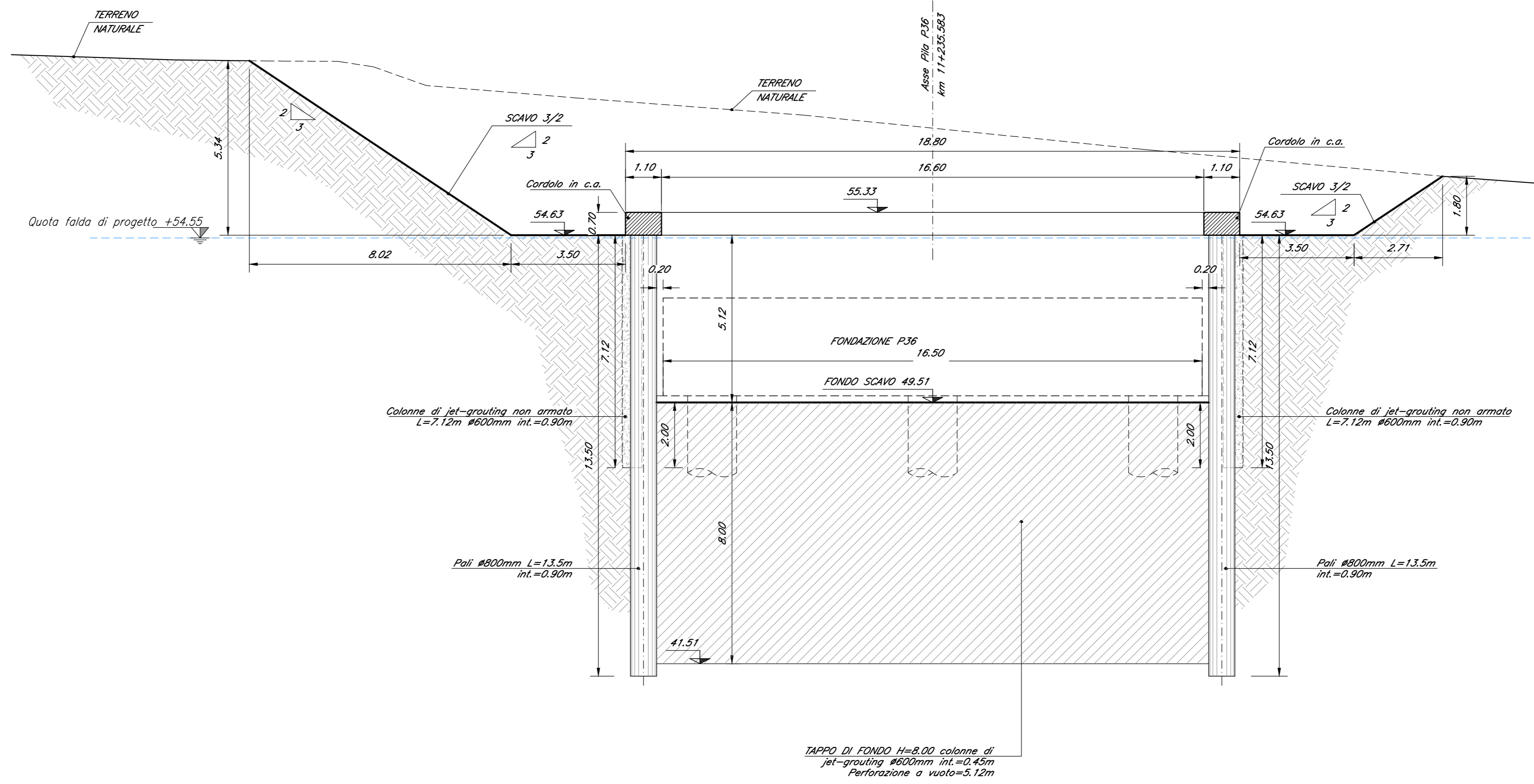
SEZIONE 1-1

Scala 1:100



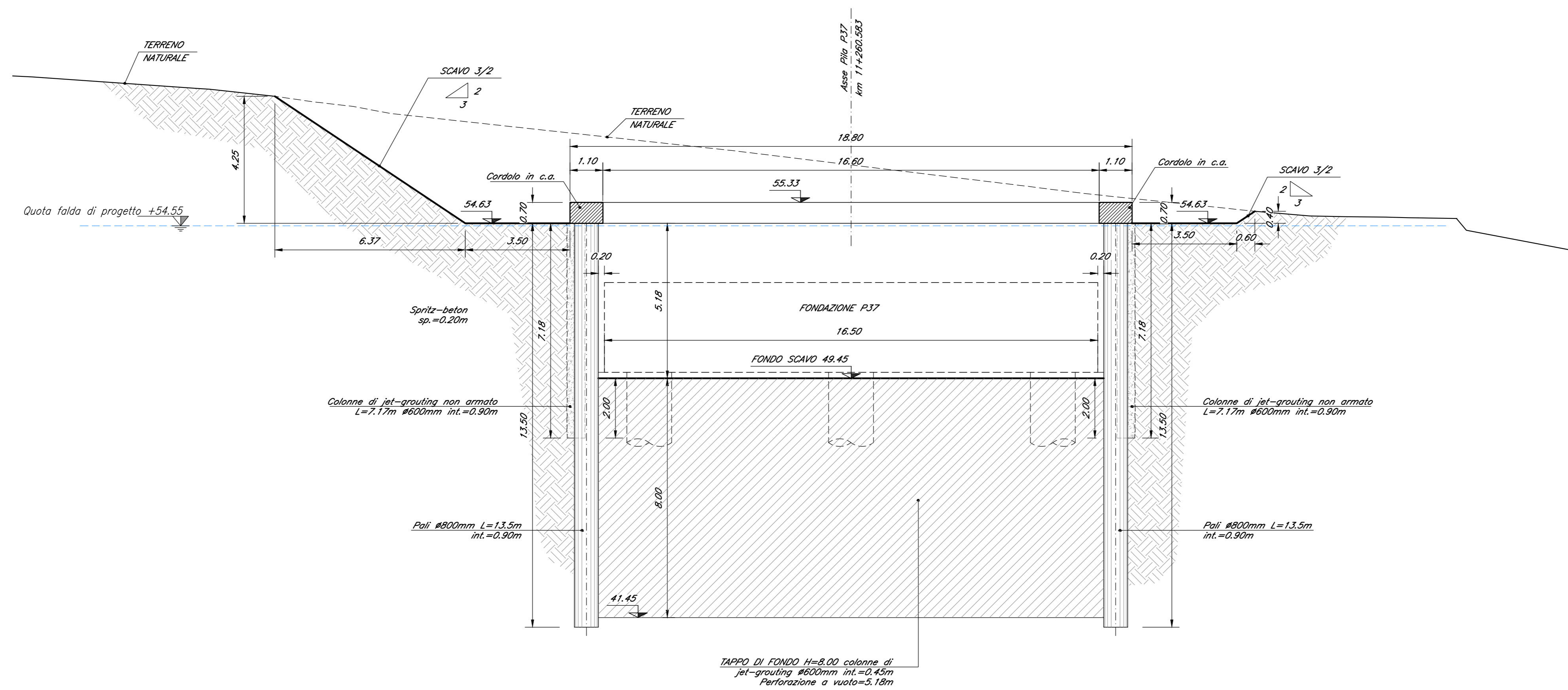
SEZIONE 2-2

Scala 1:100



SEZIONE 3-3

Scala 1:100



COMMITENTE: **RFI** INFRASTRUTTURE FERROVIARIE ITALIANE GRUPPO FERROVIE DELLO STATO ITALIANE

DIREZIONE LAVORI: **ITALFERR** GRUPPO FERROVIE DELLO STATO ITALIANE

APPALTATORE: **CONSORZIO CFT** **PIZZAROTTI**

PROGETTAZIONE: **PIZZAROTTI** **Sintagma** **LINEA**

PROGETTISTA: Prof. Ing. MARCO PETRANGELI

DIRETTORE DELLA PROGETTAZIONE: Ing. PIETRO MAZZOLI

PROGETTO ESECUTIVO

ITINERARIO NAPOLI-BARI
RADDOPPIO TRATTA CANCELLO-BENEVENTO
LOTTO FUNZIONALE CANCELLO-FRASSO TELESINO E VARIANTE ALLA LINEA ROMA-NAPOLI VIA CASSINO NEL COMUNE MADDALONI

VIADOTTO dal km 10+327 al km 11+738

Viadotto San Michele

Opere provvisoriale pile da P35 a P37 - Tav. 2 di 2

APPALTATORE: **CONSORZIO CFT** & DIRETTORE TECNICO: Geom. C. Bianchi, 13/09/2018

SCALA: varie

COMMESSA: **IFIN** LOTTO: **01** FASE: **E** ENTRO: **Z** TIPO DOC.: **V** OPERA/DISCIPLINA: **03** PROG.: **003** REV.

Rev.	Descrizione	Redatto	Data	Verificato	Data	Approvato	Data	Autorizzato Data
A	Emesso	A. Taglietti	11/03/2018	M. Petrangeli	11/03/2018	P. Mazzoli	11/03/2018	M. Petrangeli
B	Rev. Annulla IT 2008/18	A. Taglietti	13/09/2018	M. Petrangeli	13/09/2018	P. Mazzoli	13/09/2018	

File: IFIN.0.1.E.ZZ.PZ.VI.06.0.3.003.B.dwg n. Elab.: 13/09/2018