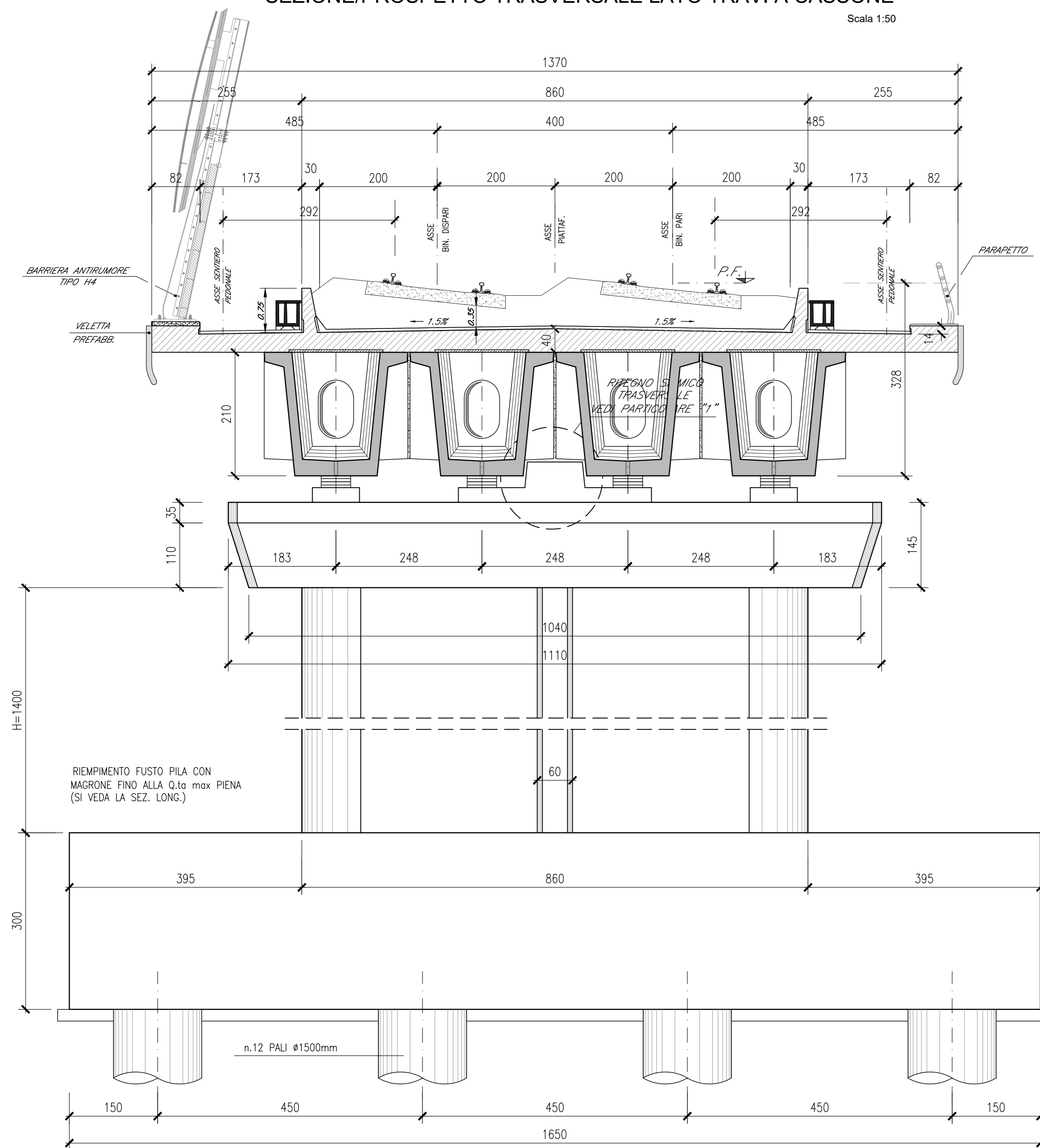


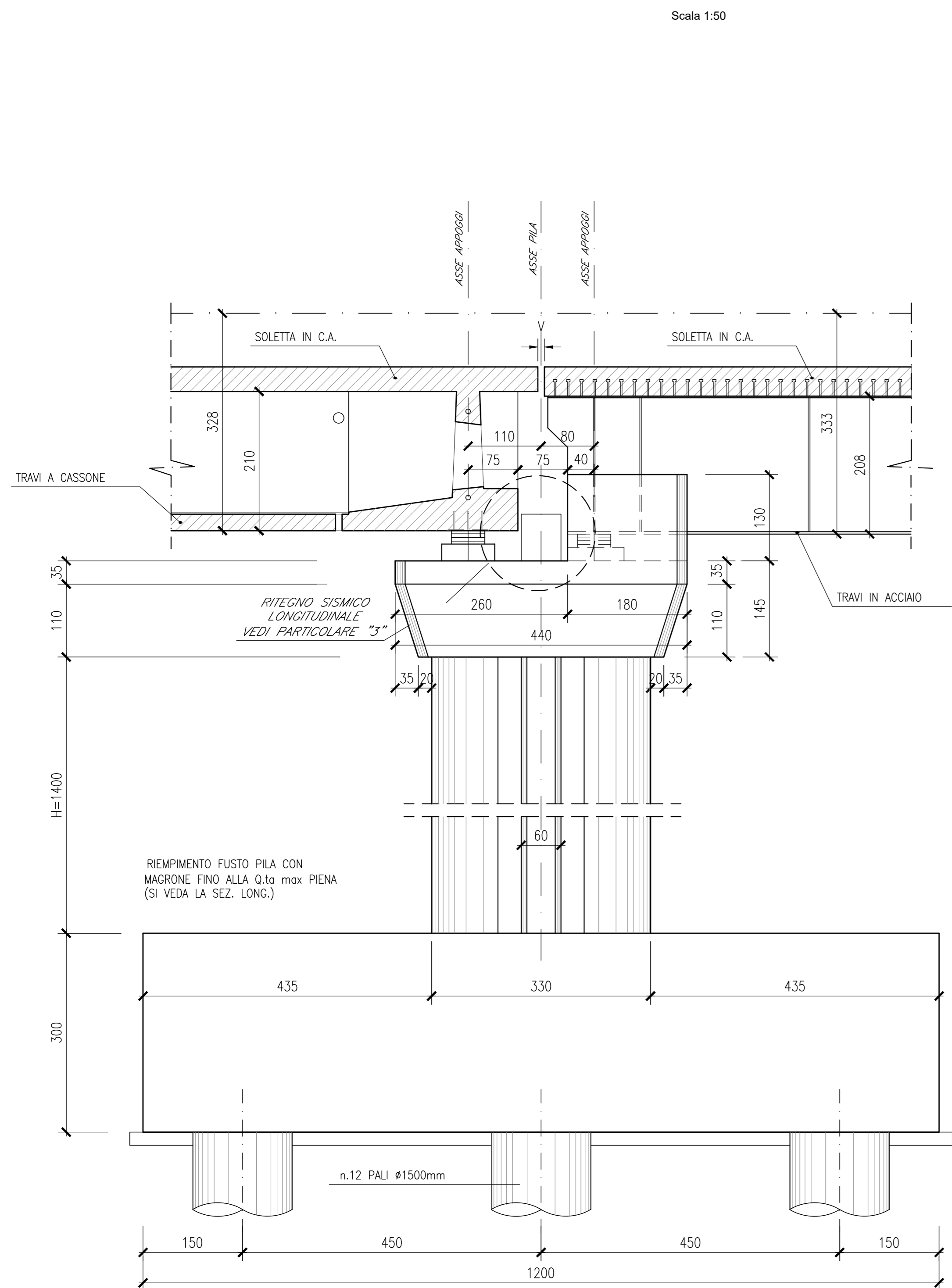
SEZIONE/PROSPETTO TRASVERSALE LATO TRAVI A CASSONE

Scala 1:50



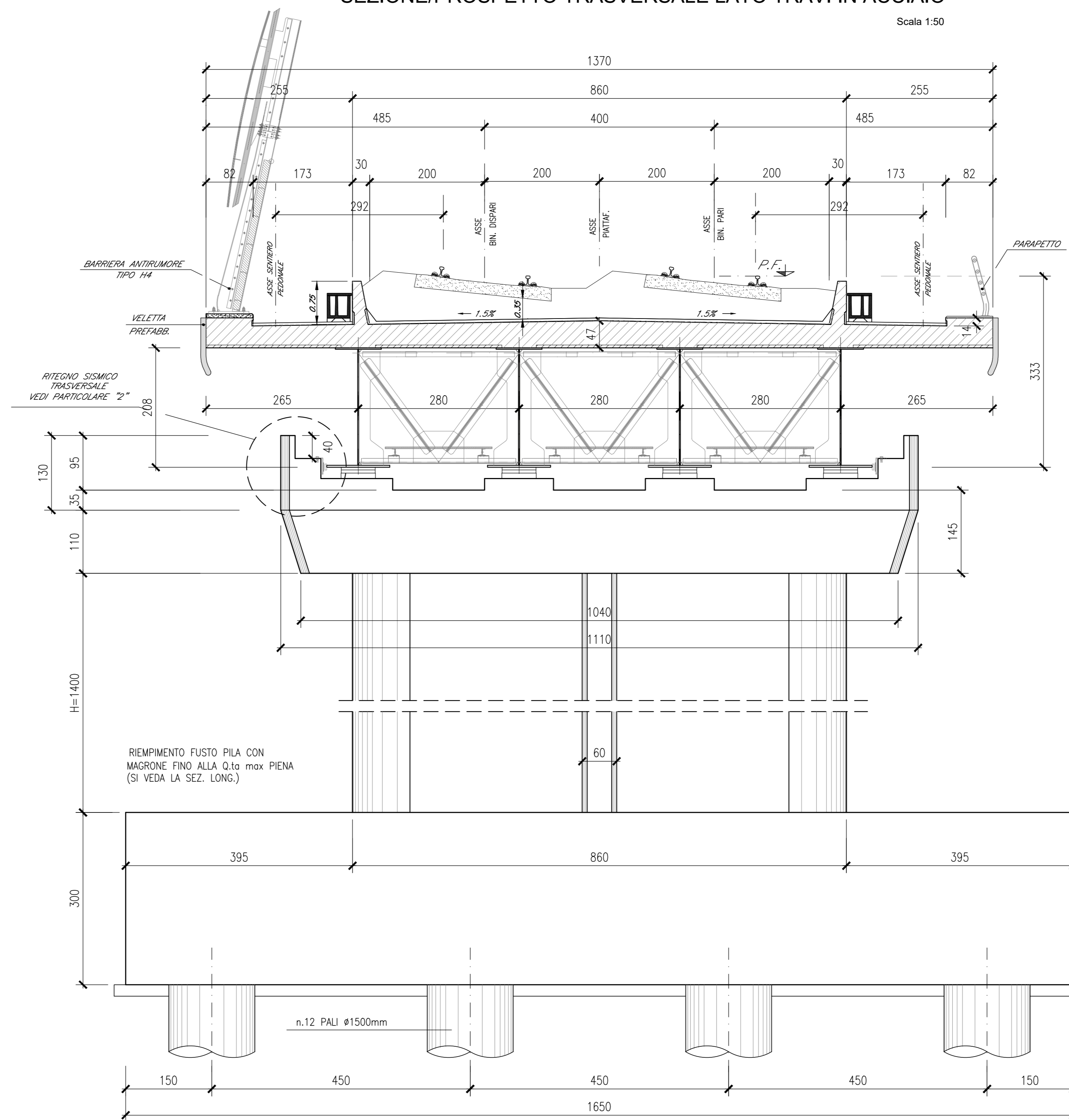
SEZIONE/PROSPETTO LONGITUDINALE

Scala 1:50



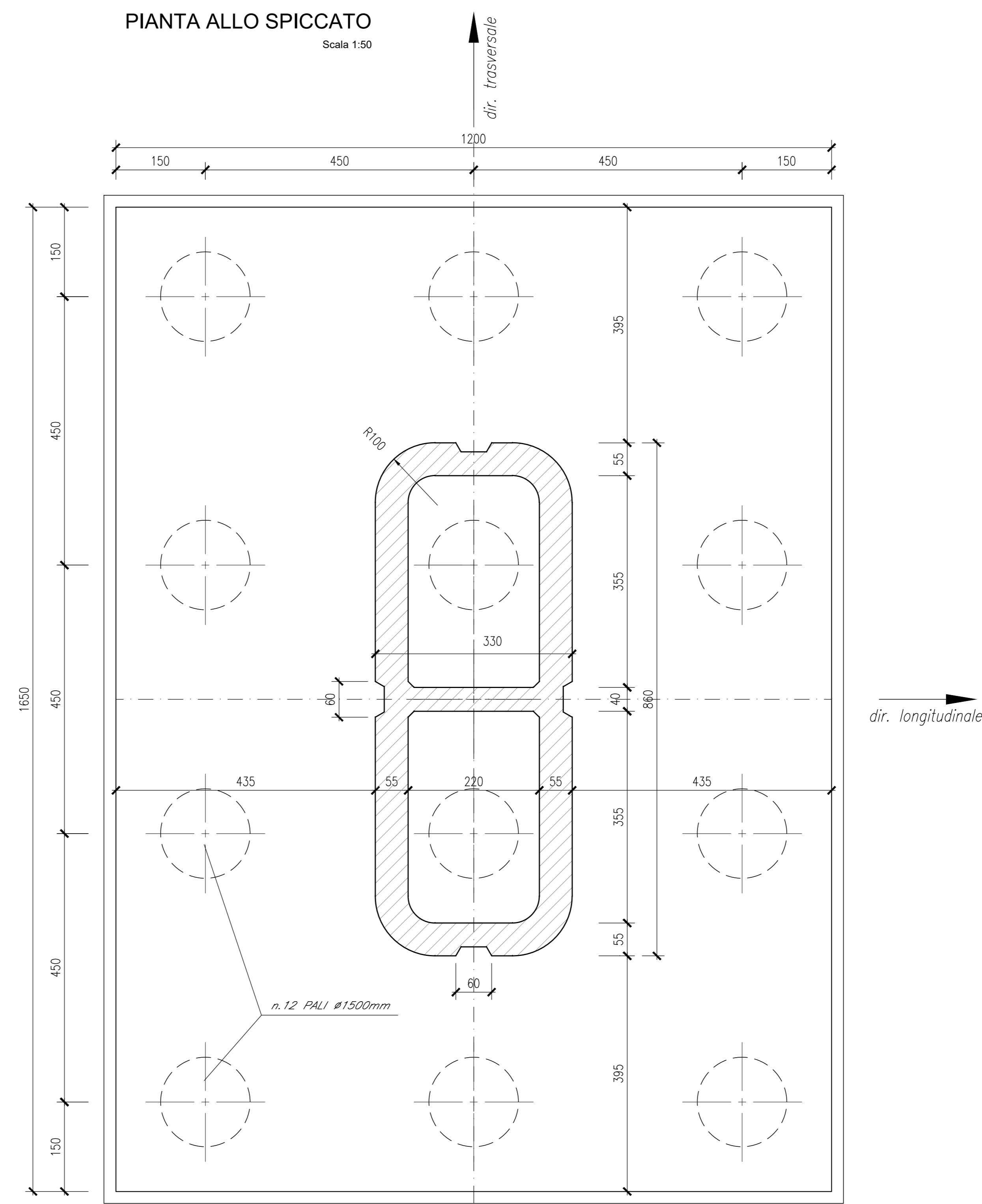
SEZIONE/PROSPETTO TRASVERSALE LATO TRAVI IN ACCIAIO

Scala 1:50



PIANTA ALLO SPICCATO

Scala 1:50



ELABORATI DI RIFERIMENTO

DESCRIZIONE

- Pianta scavi e sezione longitudinale - Tav. 1 di 2
- Pianta scavi e sezione longitudinale - Tav. 2 di 2
- Pianta fondazioni, impalcato e prospetto - Tav. 1 di 2
- Pianta fondazioni, impalcato e prospetto - Tav. 2 di 2
- Carpenteria pile P1, P2, P3, P4 e P5
- Carpenteria pile P6 - Tav. 1 di 2
- Carpenteria pile P6 - Tav. 2 di 2
- Carpenteria pile P7 e P8 - Tav. 1 di 2
- Carpenteria pile P7 e P8 - Tav. 2 di 2
- Carpenteria spalla S1 - Tav. 1 di 2
- Carpenteria spalla S1 - Tav. 2 di 2
- Carpenteria spalla S2 - Tav. 1 di 2
- Carpenteria spalla S2 - Tav. 2 di 2
- Opere provvisoriale pile P1
- Opere provvisoriale pile da P2 a P6 - Tav. 1 di 2
- Opere provvisoriale pile da P2 a P6 - Tav. 2 di 2
- Opere provvisoriale pile da P7 a P8 - Tav. 1 di 2
- Opere provvisoriale pile da P7 a P8 - Tav. 2 di 2

CODICE

- IF1N.0.1.E.ZZ.PZ.VI.07.0.0.001
- IF1N.0.1.E.ZZ.PZ.VI.07.0.0.002
- IF1N.0.1.E.ZZ.PZ.VI.07.0.0.003
- IF1N.0.1.E.ZZ.PZ.VI.07.0.0.004
- IF1N.0.1.E.ZZ.BZ.VI.07.0.5.001
- IF1N.0.1.E.ZZ.BZ.VI.07.0.5.002
- IF1N.0.1.E.ZZ.BZ.VI.07.0.5.003
- IF1N.0.1.E.ZZ.BZ.VI.07.0.5.004
- IF1N.0.1.E.ZZ.BZ.VI.07.0.5.005
- IF1N.0.1.E.ZZ.BB.VI.07.0.4.001
- IF1N.0.1.E.ZZ.BB.VI.07.0.4.002
- IF1N.0.1.E.ZZ.BB.VI.07.0.4.003
- IF1N.0.1.E.ZZ.BB.VI.07.0.4.004
- IF1N.0.1.E.ZZ.PZ.VI.07.0.3.001
- IF1N.0.1.E.ZZ.PZ.VI.07.0.3.002
- IF1N.0.1.E.ZZ.PZ.VI.07.0.3.003
- IF1N.0.1.E.ZZ.PZ.VI.07.0.3.004
- IF1N.0.1.E.ZZ.PZ.VI.07.0.3.005

CARATTERISTICHE DEI MATERIALI

Per la tabella materiali e note generali fare riferimento al documento "IF1N.0.1.E.ZZ.TT.OC.00.0.001 - Tabella Materiali e Note generali".

NOTE GENERALI

1) Per i ritegni sismici longitudinali e trasversali afferenti agli impalcati in c.a.p. L=25m (Lc=22.80m) ed a struttura mista acciaio-calcestruzzo L=34m (Lc=32.40m) è previsto l'impiego di profili metallici inglobati nel getto di calcestruzzo ed opportunamente ancorati al pulvino/muro frontale spalle.

COMMITTENTE:



DIREZIONE LAVORI:



APPALTATORE:



PROGETTAZIONE:

RAGGRUPPAMENTO TEMPORANEO PROGETTISTI
PIZZAROTTI SINTAGMA

PROGETTISTA:

Prof. Ing. MARCO PETRANGELI

DIRETTORE DELLA PROGETTAZIONE:

Ing. PIETRO MAZZOLI
Responsabile integrazione fra le varie prestazioni specialistiche

PROGETTO ESECUTIVO

ITINERARIO NAPOLI-BARI
RADDOPPIO TRATTA CANCELLO-BENEVENTO
1° LOTTO FUNZIONALE CANCELLO-FRASSO TELESINO E VARIANTE ALLA LINEA ROMA-NAPOLI VIA CASSINO NEL COMUNE MADDALONI

VIADOTTO dal km 12+556 al km 12+808

Viadotto ISCLERO
Carpenteria pile P6 - Tav. 1 di 2

APPALTATORE
CONSORZIO CFT
& DIRETTORE TECNICO
Geom. C. Bianchi
13/09/2018

SCALA:
varie

COMMESSA LOTTO FASE ENTE TIPO DOC. OPERA/DISCIPLINA PROGR. REV.

IF1N 01 E Z Z B Z VI 07 05 002 B

| Rev. | Descrizione | Redatto | Data | Verificato | Data | Approvato | Data | Autorizzato Data |
|------|-------------------------|-------------|------------|------------|------------|------------|------------|------------------|
| A | Disegno | L. Giamperi | 11/01/2018 | G. Ima | 11/01/2018 | P. Mazzoli | 11/01/2018 | M. Petrangeli |
| B | Rev. Annulla IT 2008/18 | L. Giamperi | 13/09/2018 | G. Ima | 13/09/2018 | P. Mazzoli | 13/09/2018 | |