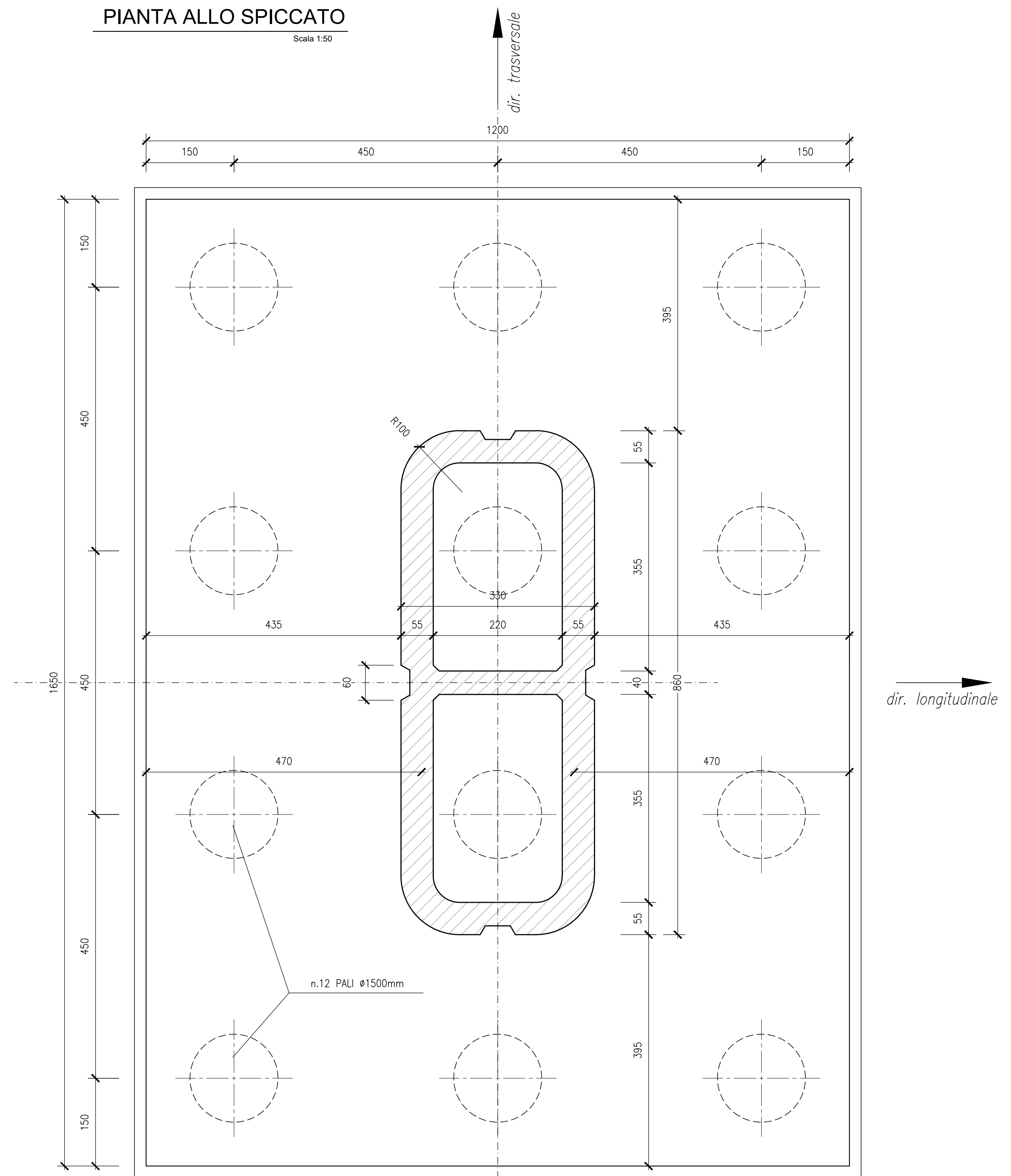


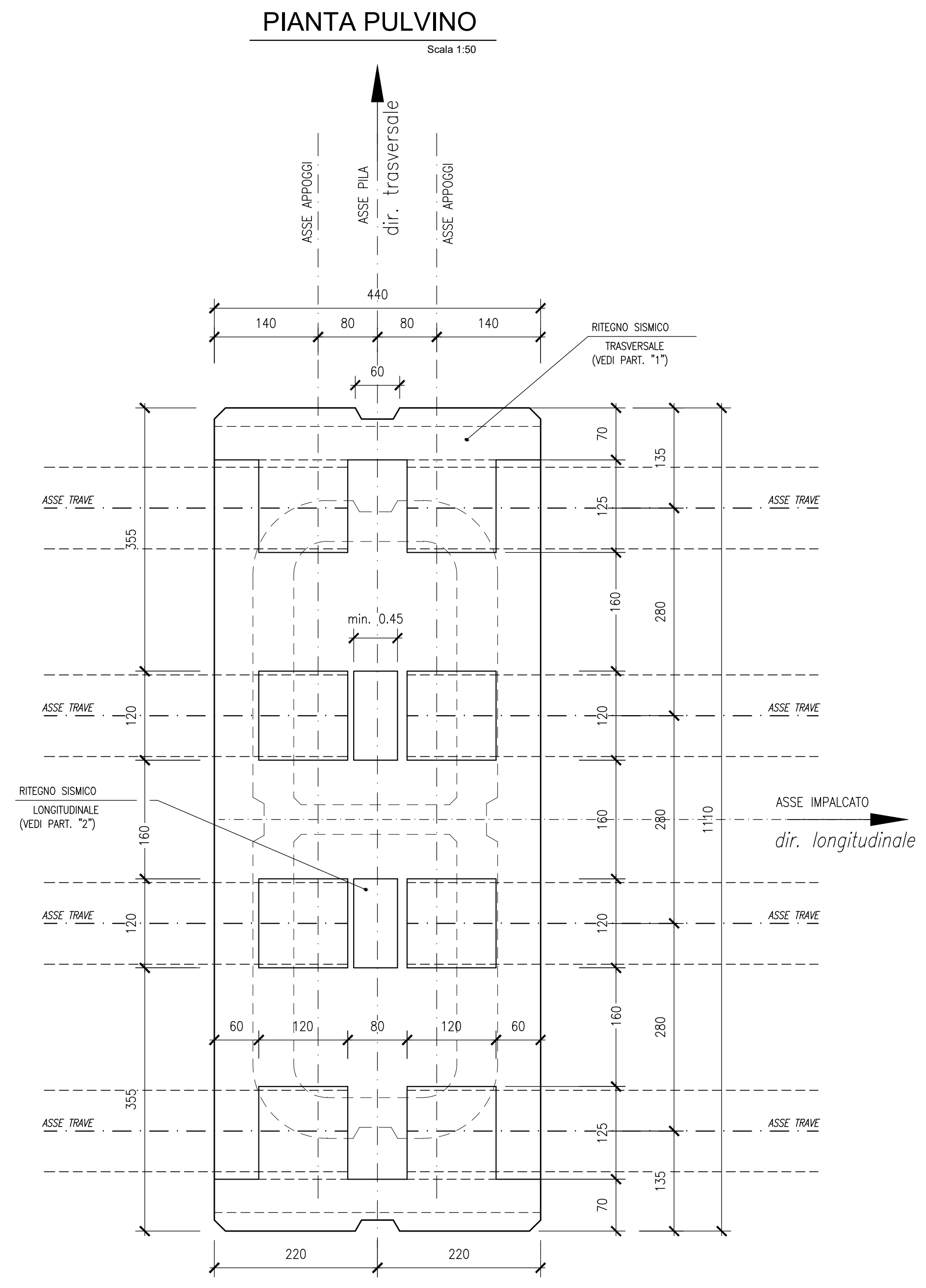
PIANTA ALLO SPICCATO

Scala 1:50



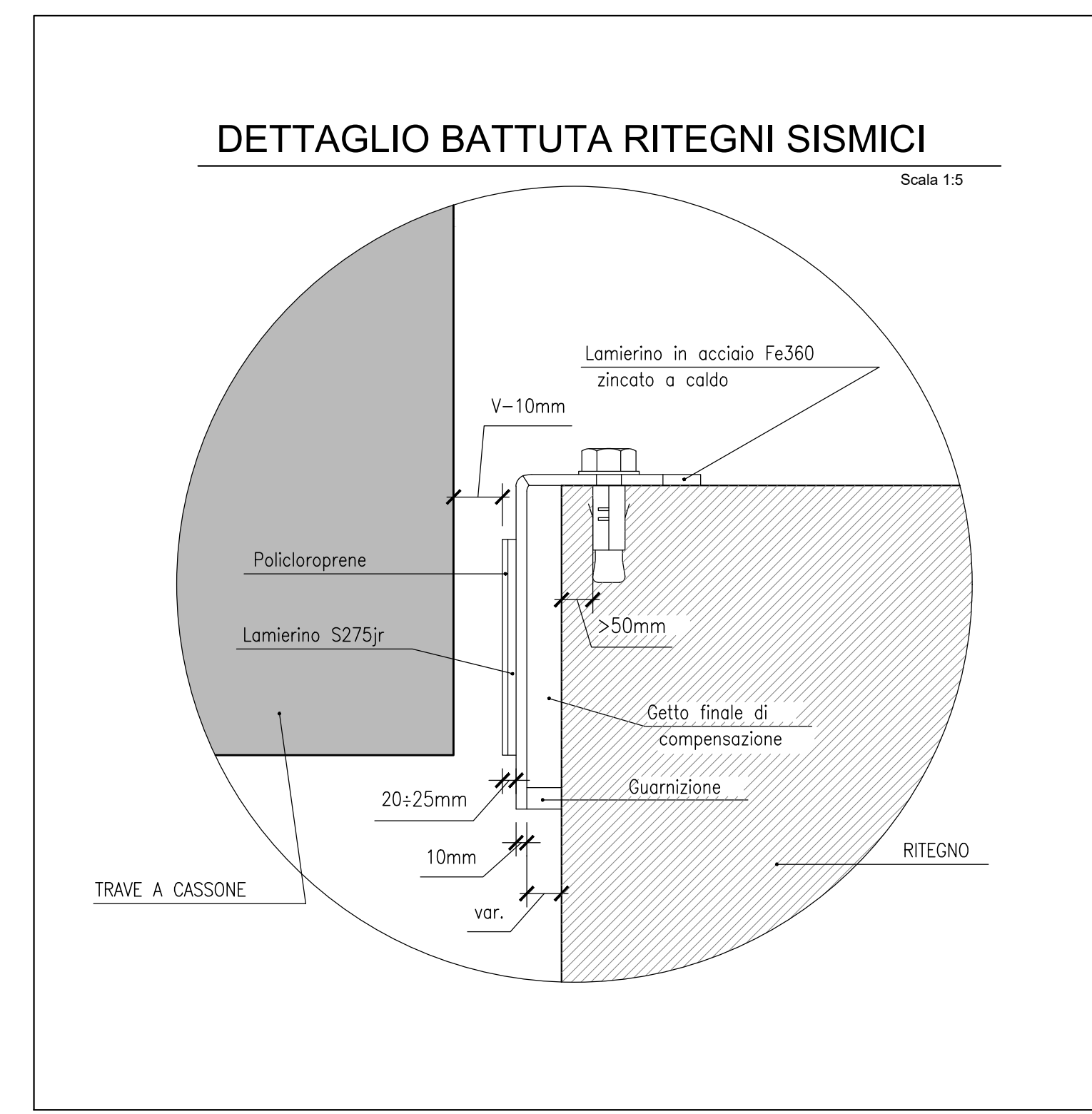
PIANTA PULVINO

Scala 1:50



DETTAGLIO BATTUTA RITEGNI SISMICI

Scala 1:5



DESCRIZIONE	CODICE
Pianta scavi e sezione longitudinale - Tav. 1 di 2	IF1N.0.1.E.ZZ.PZ.VI.07.0.0.001
Pianta scavi e sezione longitudinale - Tav. 2 di 2	IF1N.0.1.E.ZZ.PZ.VI.07.0.0.002
Pianta fondazioni, impalcato e prospetto - Tav. 1 di 2	IF1N.0.1.E.ZZ.PZ.VI.07.0.0.003
Pianta fondazioni, impalcato e prospetto - Tav. 2 di 2	IF1N.0.1.E.ZZ.PZ.VI.07.0.0.004
Carpenteria pile P1, P2, P3, P4 e P5	IF1N.0.1.E.ZZ.BZ.VI.07.0.5.001
Carpenteria pile P6 - Tav. 1 di 2	IF1N.0.1.E.ZZ.BZ.VI.07.0.5.002
Carpenteria pile P6 - Tav. 2 di 2	IF1N.0.1.E.ZZ.BZ.VI.07.0.5.003
Carpenteria pile P7 e P8 - Tav. 1 di 2	IF1N.0.1.E.ZZ.BZ.VI.07.0.5.004
Carpenteria pile P7 e P8 - Tav. 2 di 2	IF1N.0.1.E.ZZ.BZ.VI.07.0.5.005
Carpenteria spalla S1 - Tav. 1 di 2	IF1N.0.1.E.ZZ.BB.VI.07.0.4.001
Carpenteria spalla S1 - Tav. 2 di 2	IF1N.0.1.E.ZZ.BB.VI.07.0.4.002
Carpenteria spalla S2 - Tav. 1 di 2	IF1N.0.1.E.ZZ.BB.VI.07.0.4.003
Carpenteria spalla S2 - Tav. 2 di 2	IF1N.0.1.E.ZZ.BB.VI.07.0.4.004
Opere provvisoriale pile P1	IF1N.0.1.E.ZZ.PZ.VI.07.0.3.001
Opere provvisoriale pile da P2 a P6 - Tav. 1 di 2	IF1N.0.1.E.ZZ.PZ.VI.07.0.3.002
Opere provvisoriale pile da P2 a P6 - Tav. 2 di 2	IF1N.0.1.E.ZZ.PZ.VI.07.0.3.003
Opere provvisoriale pile da P7 a P8 - Tav. 1 di 2	IF1N.0.1.E.ZZ.PZ.VI.07.0.3.004
Opere provvisoriale pile da P7 a P8 - Tav. 2 di 2	IF1N.0.1.E.ZZ.PZ.VI.07.0.3.005

CARATTERISTICHE DEI MATERIALI

Per la tabella materiali e note generali fare riferimento al documento "IF1N.0.1.E.ZZ.IT.OC.00.0.0.001 - Tabella Materiali e Note generali".

NOTE GENERALI

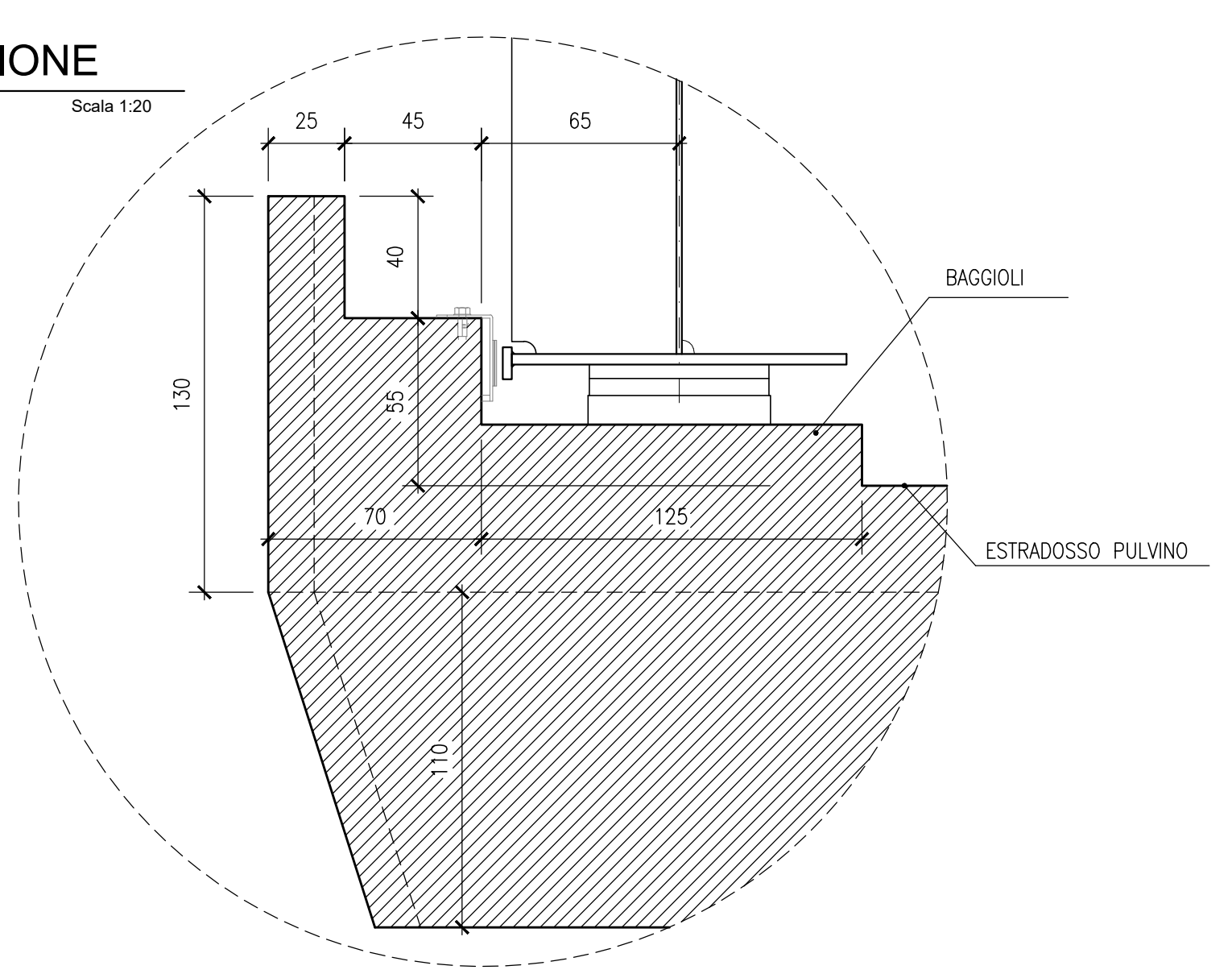
1) Per i ritegni sismici longitudinali e trasversali afferenti agli impalcato in c.a.p. L=25m (Lc=22.80m) ed a struttura mista acciaio-calcestruzzo L=34m (Lc=32.40m) è previsto l'impiego di profili metallici inglobati nel getto di calcestruzzo ed opportunamente ancorati al pulvino/muro frontale spalle.

	H (m)	v (mm)
PILA 7	16.00	140
PILA 8	15.50	140

PARTICOLARE "1"

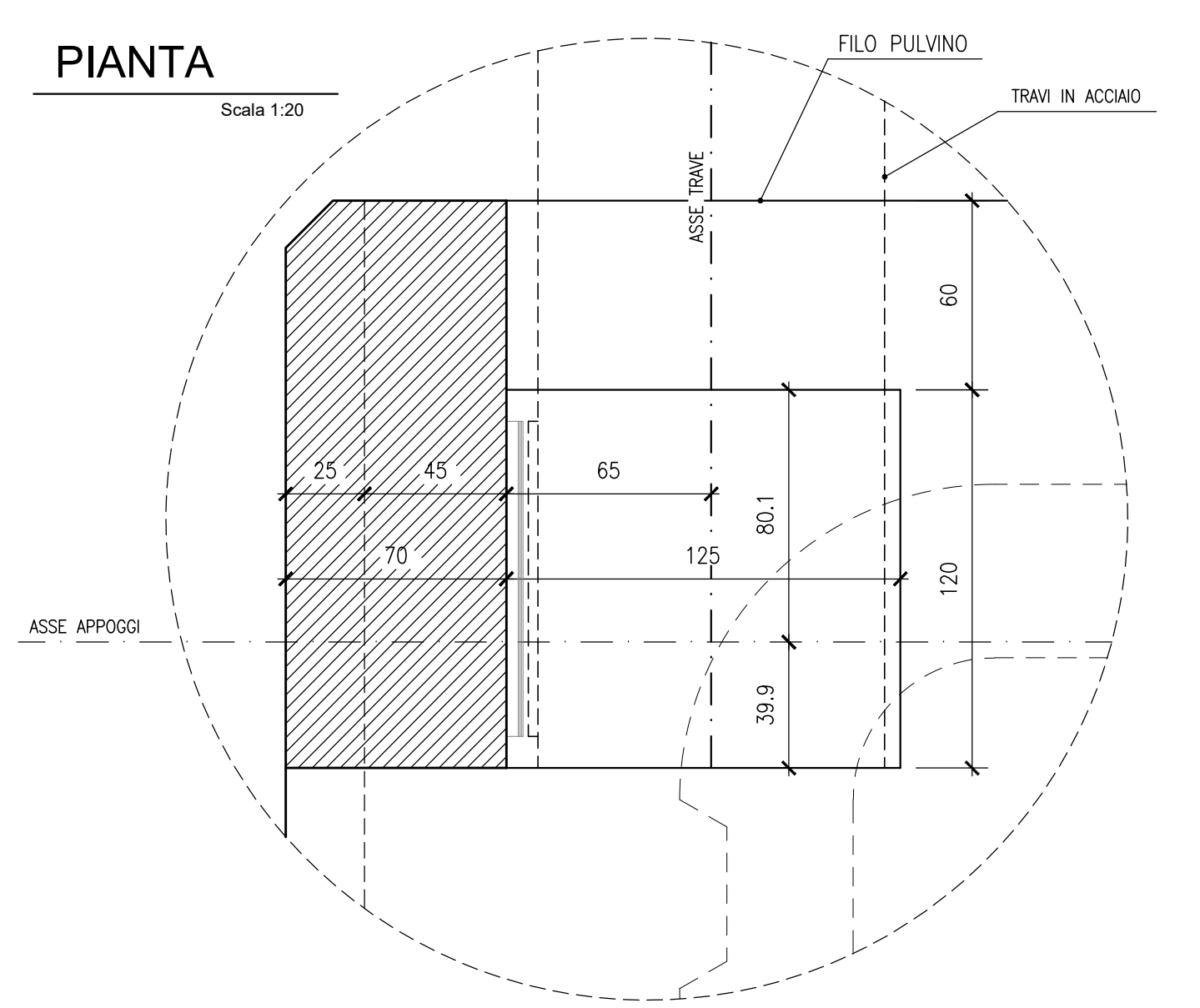
SEZIONE

Scala 1:20



PIANTA

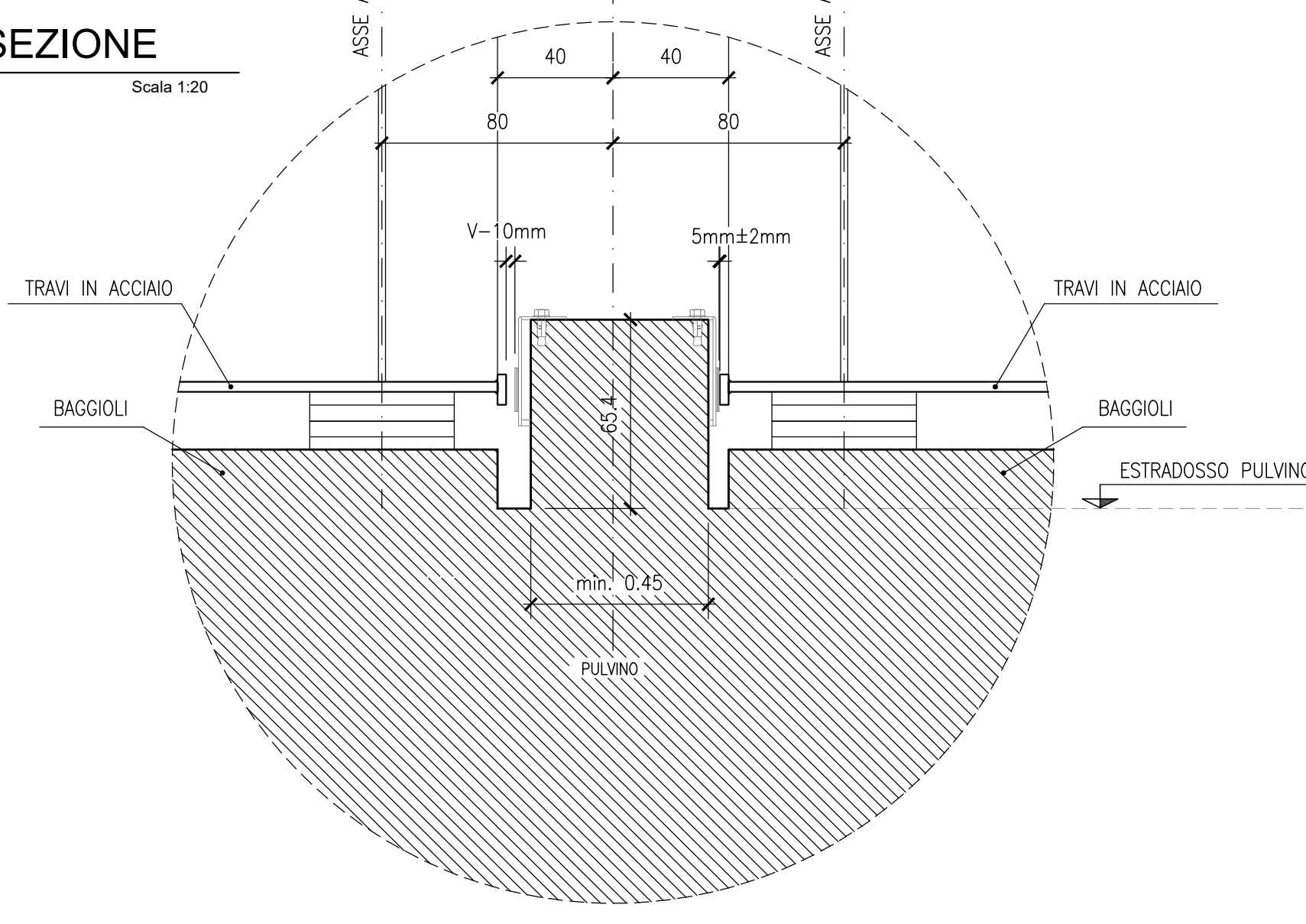
Scala 1:20



PARTICOLARE "2"

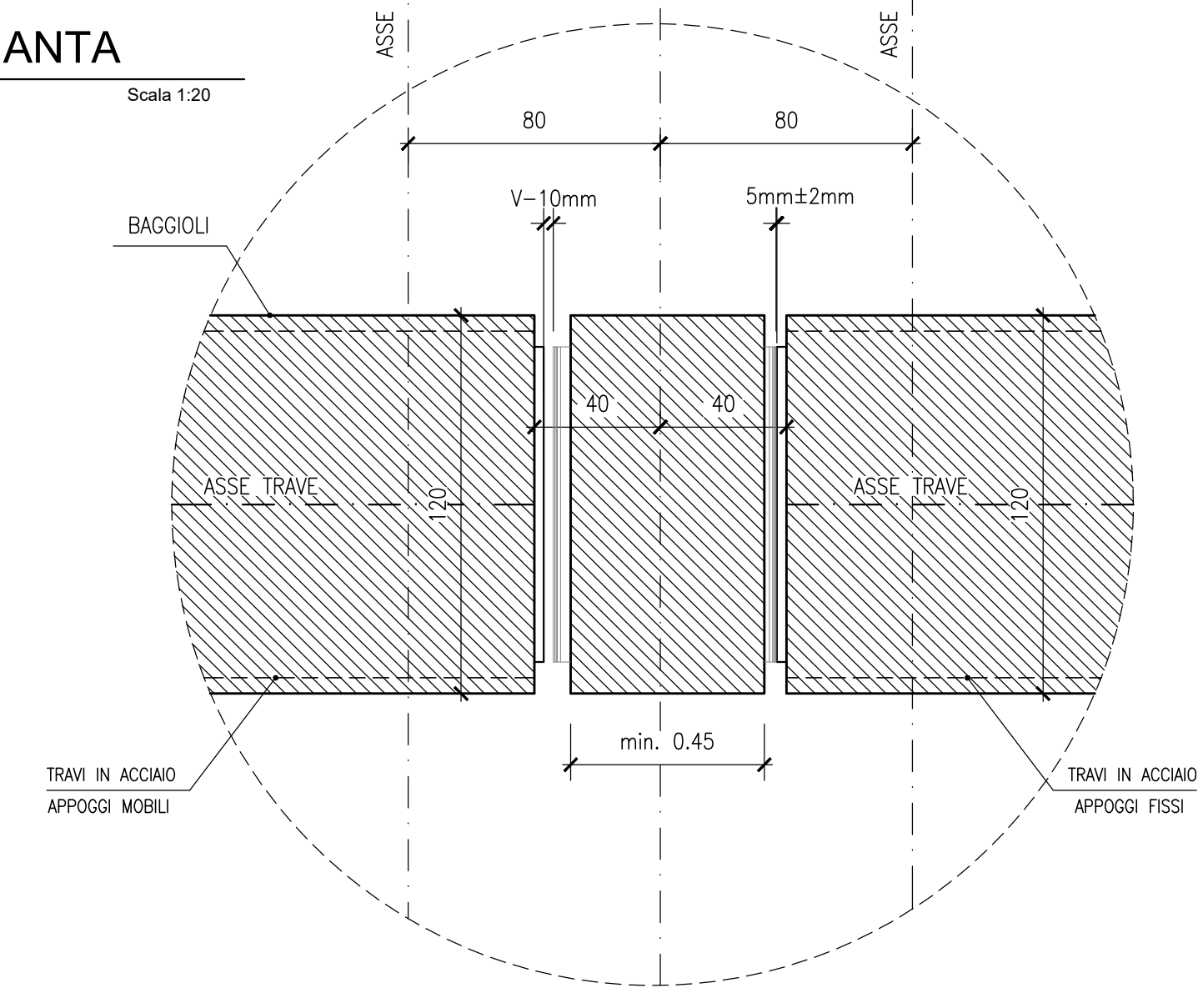
SEZIONE

Scala 1:20



PIANTA

Scala 1:20



COMMITTENTE: **RFI** INFRASTRUTTURE FERROVIARIE ITALIANE GRUPPO FERROVIE DELLO STATO ITALIANE

DIREZIONE LAVORI: **ITALFERR** GRUPPO FERROVIE DELLO STATO ITALIANE

APPALTATORE: **CONSORZIO CFT** **PIZZAROTTI**

PROGETTAZIONE: **PIZZAROTTI** **Sintagma** **INTEGRA**

PROGETTISTA: Prof. Ing. MARCO PETRANGELI

DIRETTORE DELLA PROGETTAZIONE: Ing. PIETRO MAZZOLI

PROGETTO ESECUTIVO

ITINERARIO NAPOLI-BARI
RADDOPPIO TRATTA CANCELLO-BENEVENTO
1° LOTTO FUNZIONALE CANCELLO-FRASSO TELESINO E VARIANTE ALLA LINEA ROMA-NAPOLI VIA CASSINO NEL COMUNE MADDALONI

VIADOTTO dal km 12+556 al km 12+808

Viadotto ISCLERO
Carpenteria pile P7 e P8 - Tav. 2 di 2

APPALTATORE: **CONSORZIO CFT** & DIRETTORE TECNICO: Geom. C. Bianchi, 13/09/2018

SCALA: varie

COMMESSA: **IF1N** LOTTO: **01** FASE: **E** TIPO DOC.: **Z** OPERA/DISCIPLINA: **BZ** PROG.: **V10705** REV.: **005**

Rev.	Descrizione	Redatto	Data	Verificato	Data	Approvato	Data	Autorizzato Data
A	Emesso	L. Giamperi	11/01/2018	G. Ima	11/01/2018	P. Mazzoli	11/01/2018	M. Petrangeli
B	Rev. Annullata IT 2008/18	L. Giamperi	13/09/2018	G. Ima	13/09/2018	P. Mazzoli	13/09/2018	

File: IF1N.0.1.E.ZZ.BZ.VI.07.0.5.005.B.dwg n. Elab.: