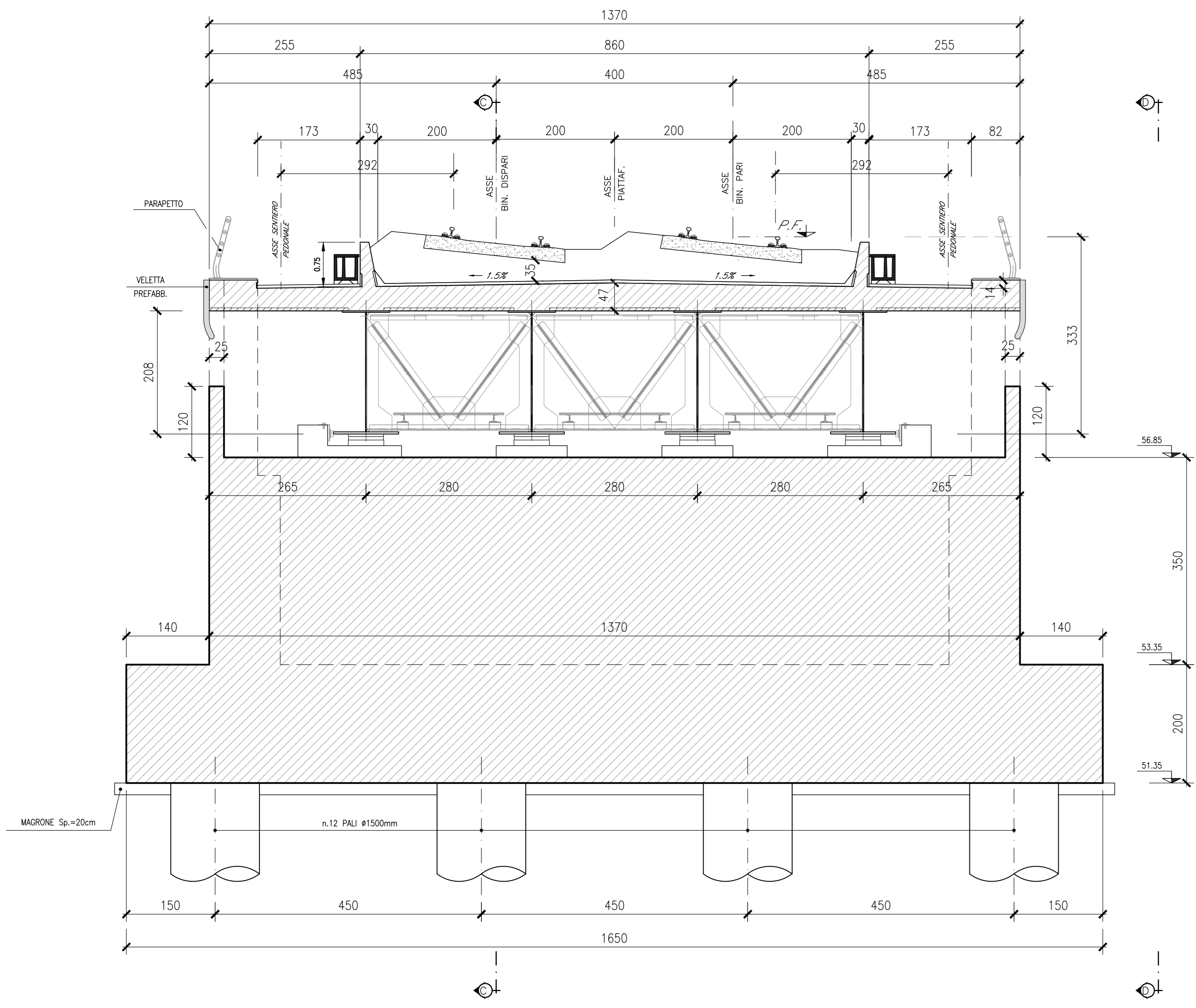
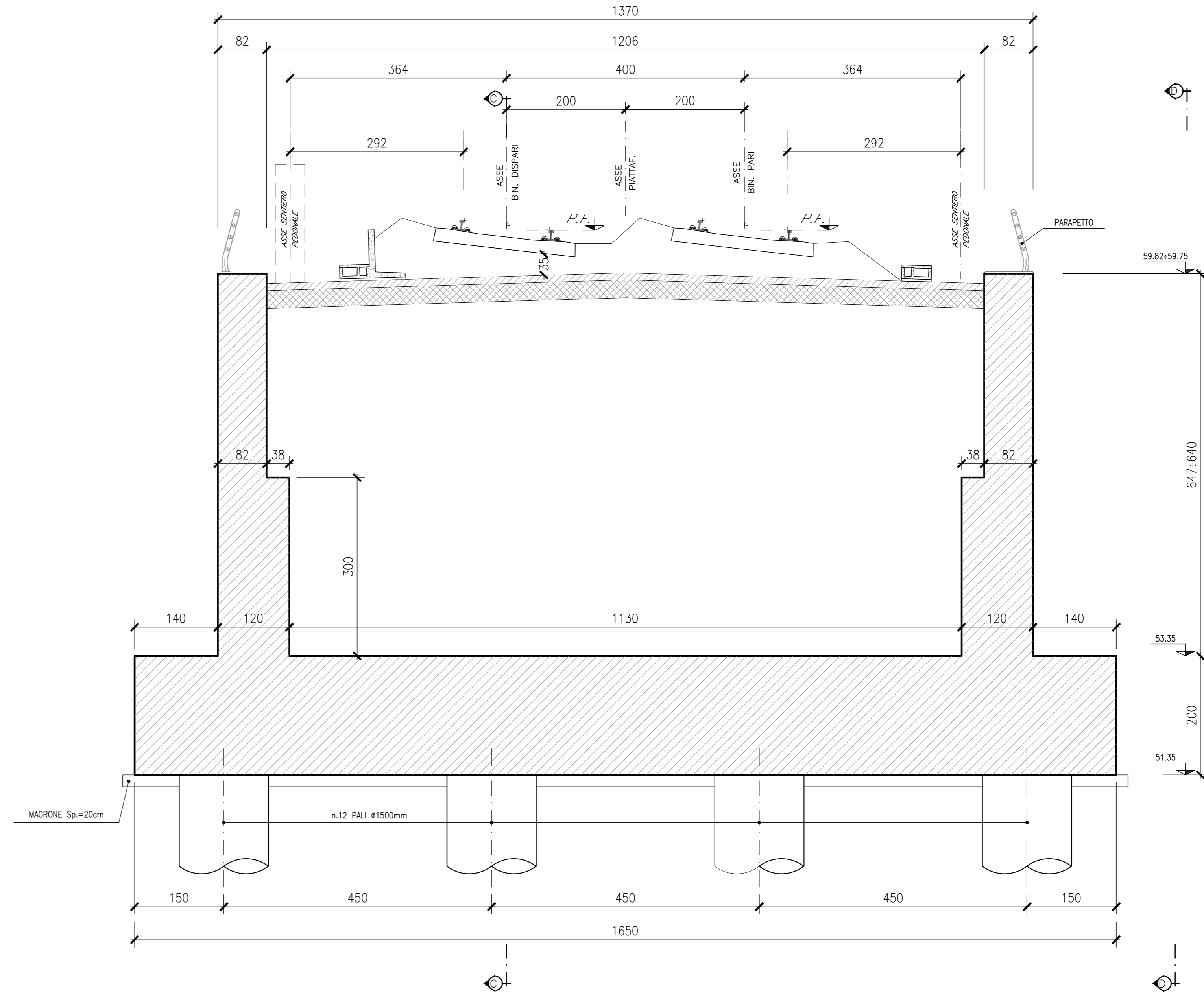


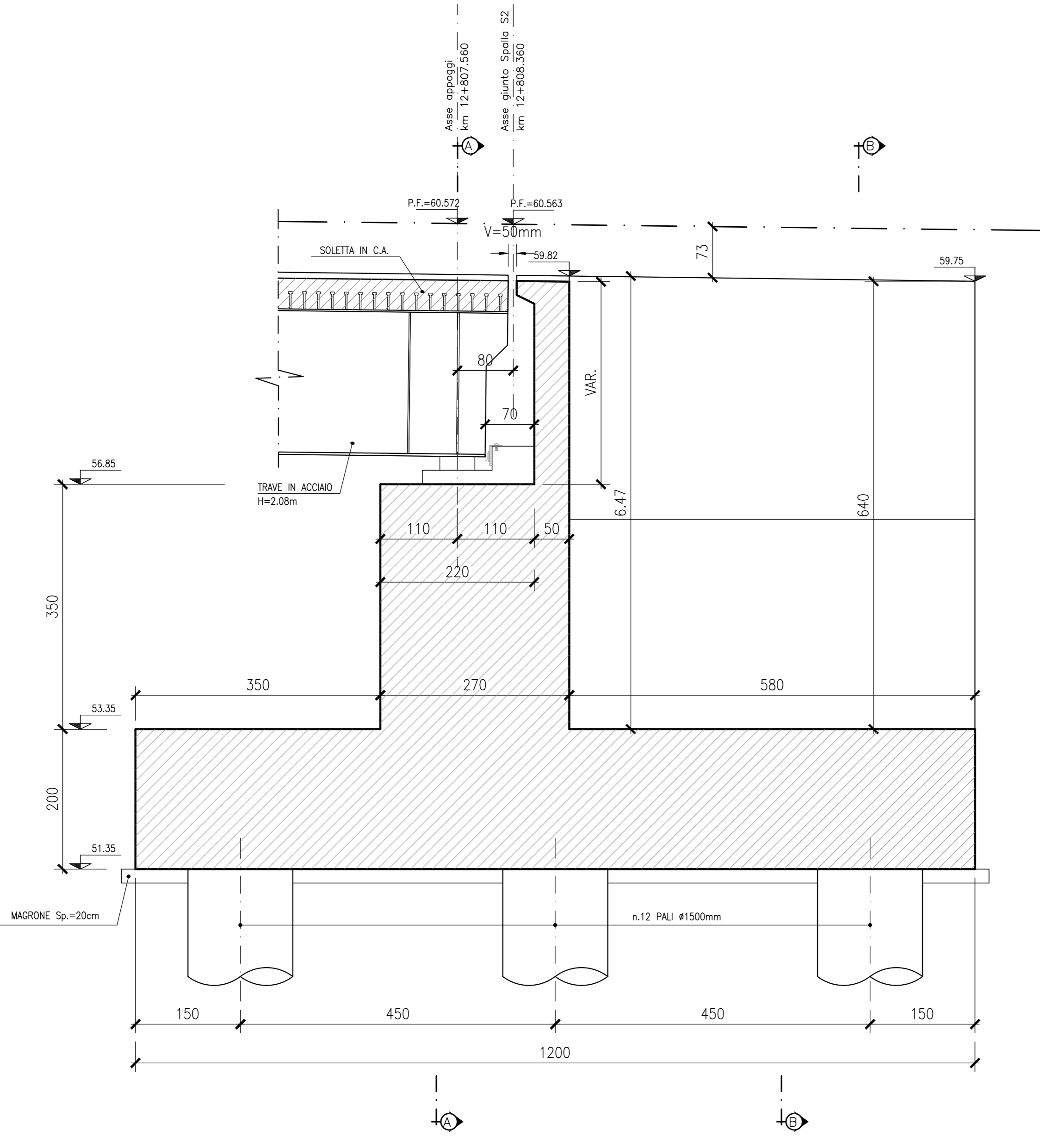
SEZIONE A-A
SCALA 1:50



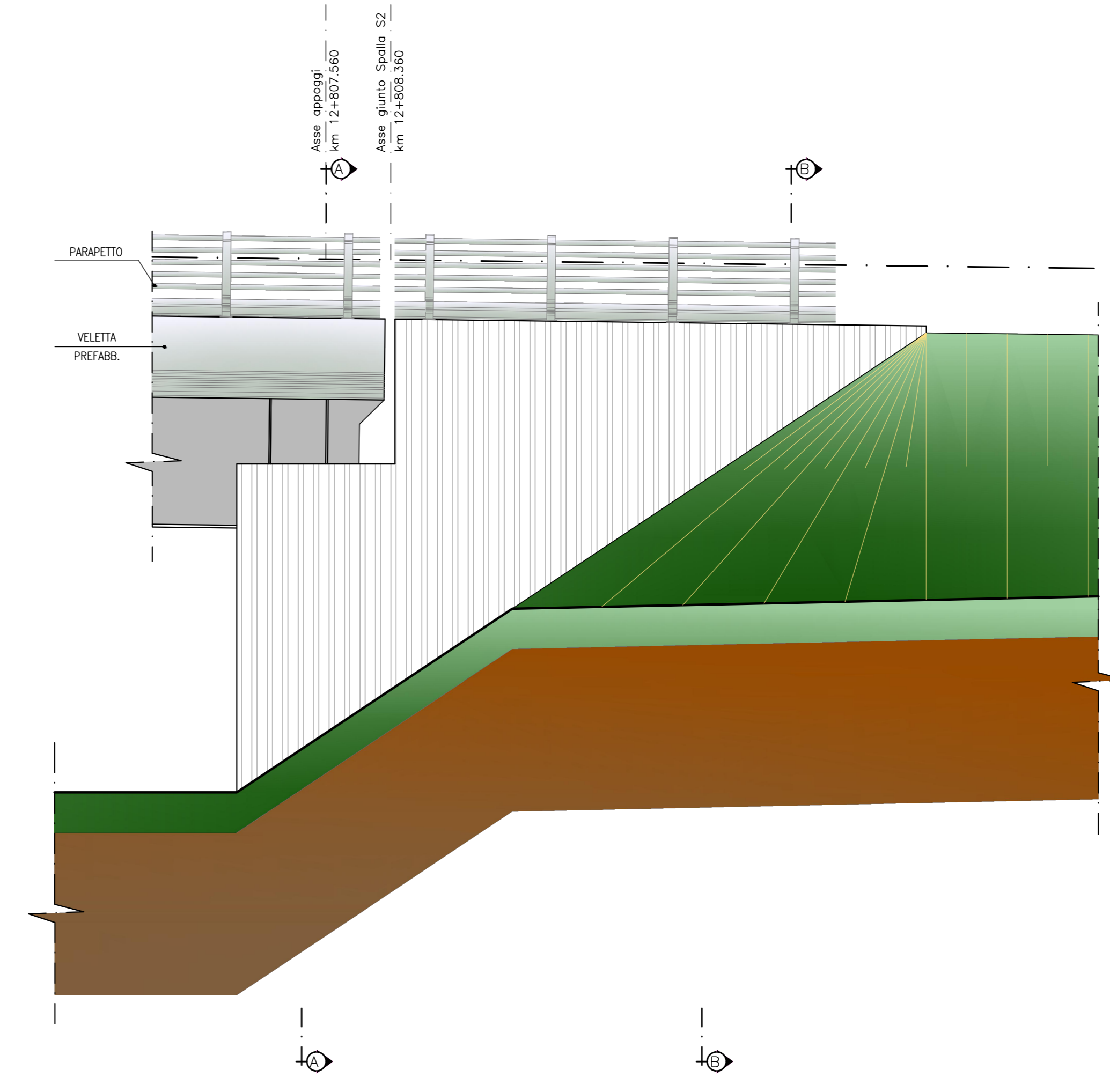
SEZIONE B-B
SCALA 1:50



SEZIONE C-C
SCALA 1:50



PROSPETTO D-D
SCALA 1:50



DESCRIZIONE

Pianta scavi e sezione longitudinale - Tav. 1 di 2
 Pianta scavi e sezione longitudinale - Tav. 2 di 2
 Pianta fondazioni, impalcato e prospetto - Tav. 1 di 2
 Pianta fondazioni, impalcato e prospetto - Tav. 2 di 2
 Carpenteria pile P1, P2, P3, P4 e P5 - Tav. 1 di 2
 Carpenteria pile P6 - Tav. 2 di 2
 Carpenteria pile P7 e P8 - Tav. 1 di 2
 Carpenteria pile P7 e P8 - Tav. 2 di 2
 Carpenteria spalla S1 - Tav. 1 di 2
 Carpenteria spalla S1 - Tav. 2 di 2
 Carpenteria spalla S2 - Tav. 1 di 2
 Carpenteria spalla S2 - Tav. 2 di 2
 Opere provvisoriale pile P1
 Opere provvisoriale pile da P2 a P6 - Tav. 1 di 2
 Opere provvisoriale pile da P2 a P6 - Tav. 2 di 2
 Opere provvisoriale pile da P7 a P8 - Tav. 1 di 2
 Opere provvisoriale pile da P7 a P8 - Tav. 2 di 2

CODICE

IF1N.0.1.E.ZZ.PZ.VI.07.0.0.001
 IF1N.0.1.E.ZZ.PZ.VI.07.0.0.002
 IF1N.0.1.E.ZZ.PZ.VI.07.0.0.003
 IF1N.0.1.E.ZZ.PZ.VI.07.0.0.004
 IF1N.0.1.E.ZZ.BZ.VI.07.0.5.001
 IF1N.0.1.E.ZZ.BZ.VI.07.0.5.002
 IF1N.0.1.E.ZZ.BZ.VI.07.0.5.003
 IF1N.0.1.E.ZZ.BZ.VI.07.0.5.004
 IF1N.0.1.E.ZZ.BB.VI.07.0.4.001
 IF1N.0.1.E.ZZ.BB.VI.07.0.4.002
 IF1N.0.1.E.ZZ.BB.VI.07.0.4.003
 IF1N.0.1.E.ZZ.BB.VI.07.0.4.004
 IF1N.0.1.E.ZZ.PZ.VI.07.0.3.001
 IF1N.0.1.E.ZZ.PZ.VI.07.0.3.002
 IF1N.0.1.E.ZZ.PZ.VI.07.0.3.003
 IF1N.0.1.E.ZZ.PZ.VI.07.0.3.004
 IF1N.0.1.E.ZZ.PZ.VI.07.0.3.005

CARATTERISTICHE DEI MATERIALI

Per la tabella materiali e note generali fare riferimento al documento "IF1N.0.1.E.ZZ.TT.OC.00.0.001 - Tabella Materiali e Note generali".

NOTE GENERALI

- Per i ritegni sismici longitudinali e trasversali afferenti agli impalcati in c.a.p. L=25m (Lc=22.80m) ed a struttura mista acciaio-calcestruzzo L=34m (Lc=32.40m) è previsto l'impiego di profili metallici inglobati nel getto di calcestruzzo ed opportunamente ancorati al pulvino/muro frontale spalle.
- Trattamento "a matrice" dei muri frontali e laterali delle spalle del viadotto.

COMMITTENTE: **RFI** INFRASTRUTTURE FERROVIARIE ITALIANE
 DIREZIONE LAVORI: **ITALFERR**
 APPALTATORE: **CONSORZIO CFT** PIZZAROTTI
 PROGETTAZIONE: **PIZZAROTTI** SINTAGMA
 PROGETTISTA: Prof. Ing. MARCO PETRANGELI
 DIRETTORE DELLA PROGETTAZIONE: Ing. PIETRO MAZZOLI

PROGETTO ESECUTIVO
ITINERARIO NAPOLI-BARI
RADDOPPIO TRATTA CANCELLO-BENEVENTO
1° LOTTO FUNZIONALE CANCELLO-FRASSO TELESINO E VARIANTE ALLA LINEA ROMA-NAPOLI VIA CASSINO NEL COMUNE MADDALONI

VIADOTTO dal km 12+556 al km 12+808
 Viadotto ISCLERO
 Carpenteria spalla S2 - Tav. 1 di 2

APPALTATORE CONSORZIO CFT e DIRETTORE TECNICO Geom. C. Bianchi 13/09/2018		SCALA: 1:50					
COMMESSA	LOTTO	FASE	ENTE	TIPO DOC.	OPERA/DISCIPLINA	PROGR.	REV.
IF1N	01	E	ZZ	BB	VI	07	04
							003
							B
Rev.	Descrizione	Redatto	Data	Verificato	Data	Approvato	Autorizzato Data
A	Emesso	L. Gennari	11/01/2018	G. Ima	11/01/2018	P. Mazzoli	11/01/2018
B	Rev. Annulla IT 2008/18	L. Gennari	13/09/2018	G. Ima	13/09/2018	P. Mazzoli	13/09/2018