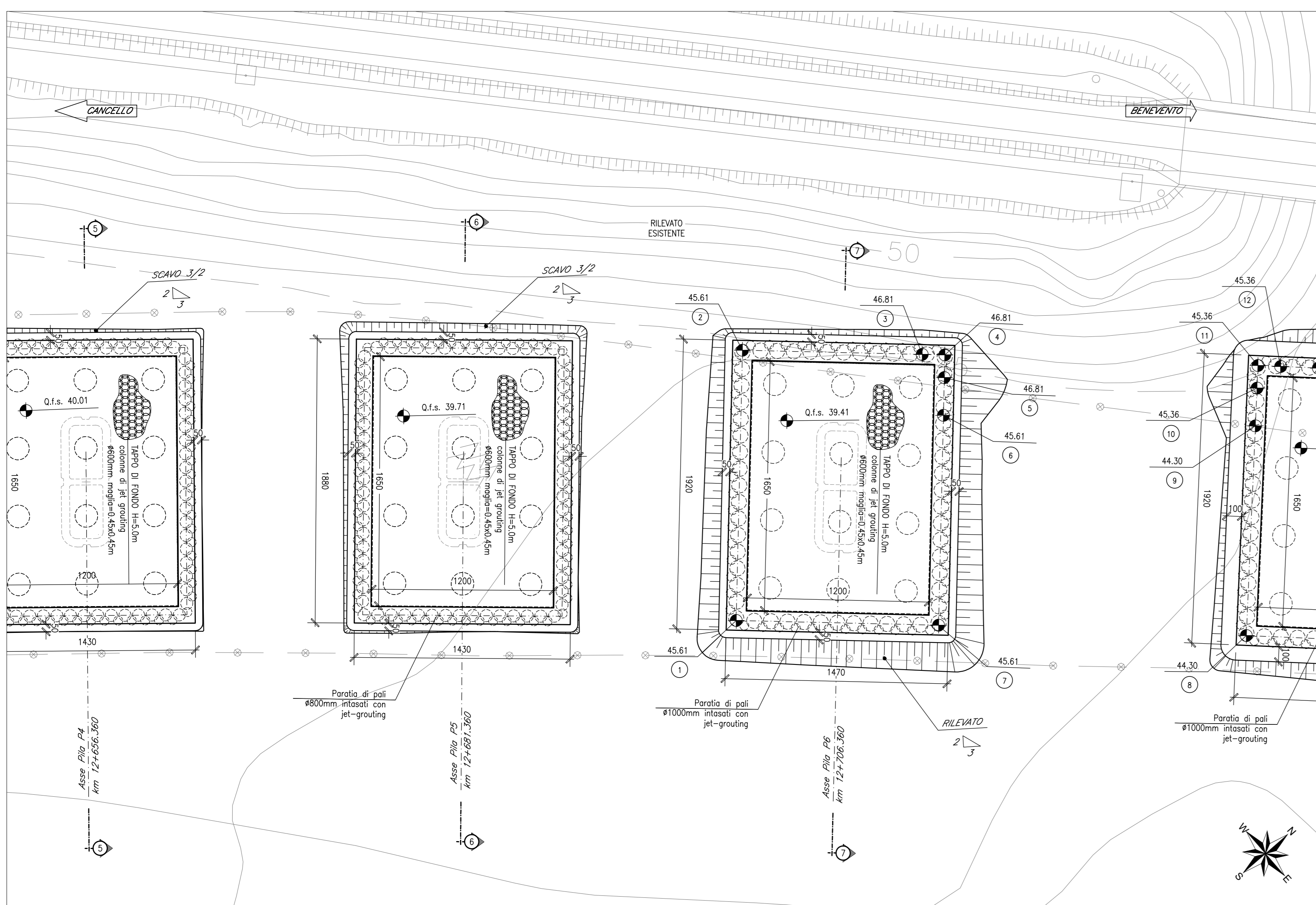


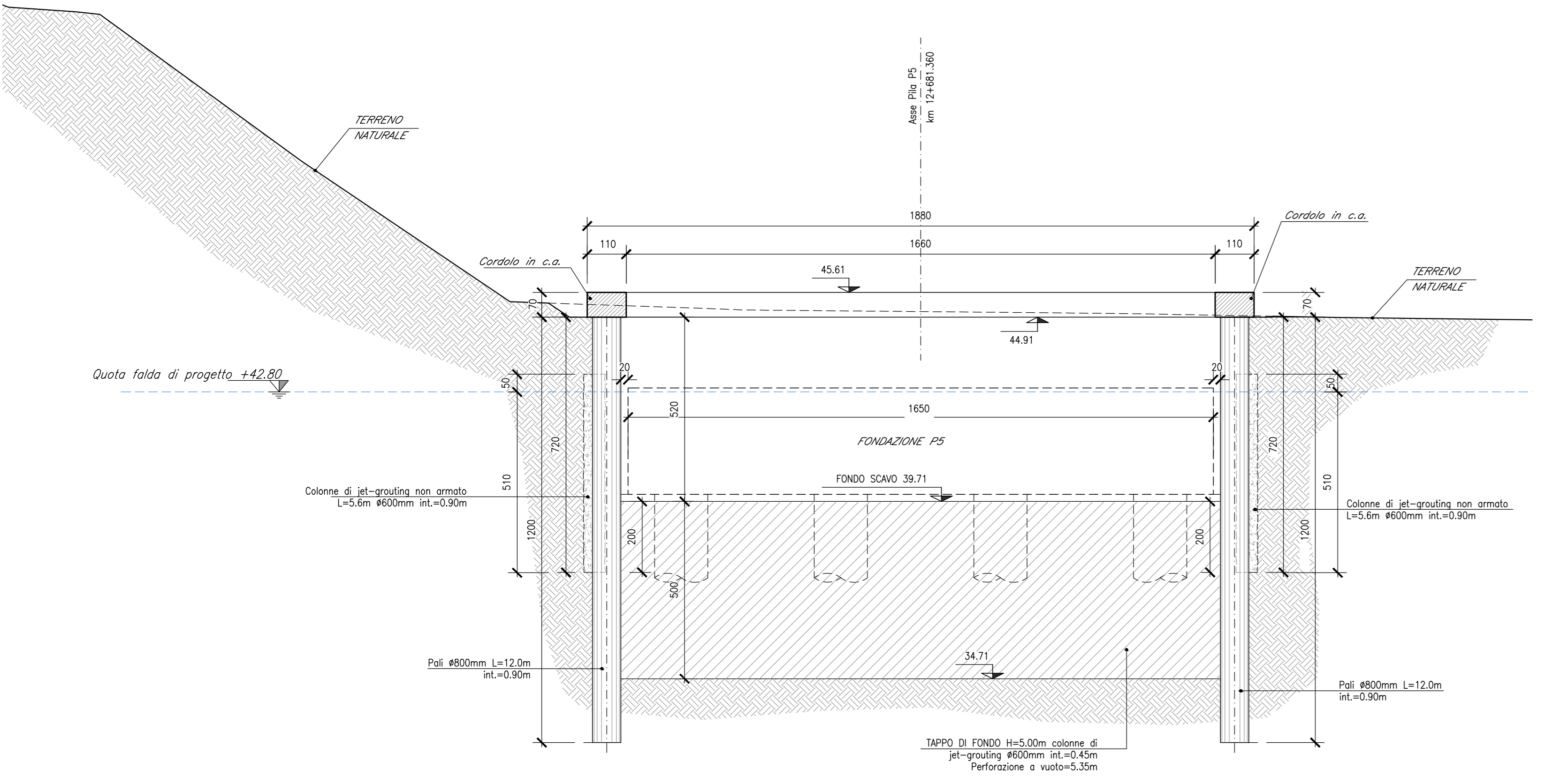
PIANTA

Scala 1:200



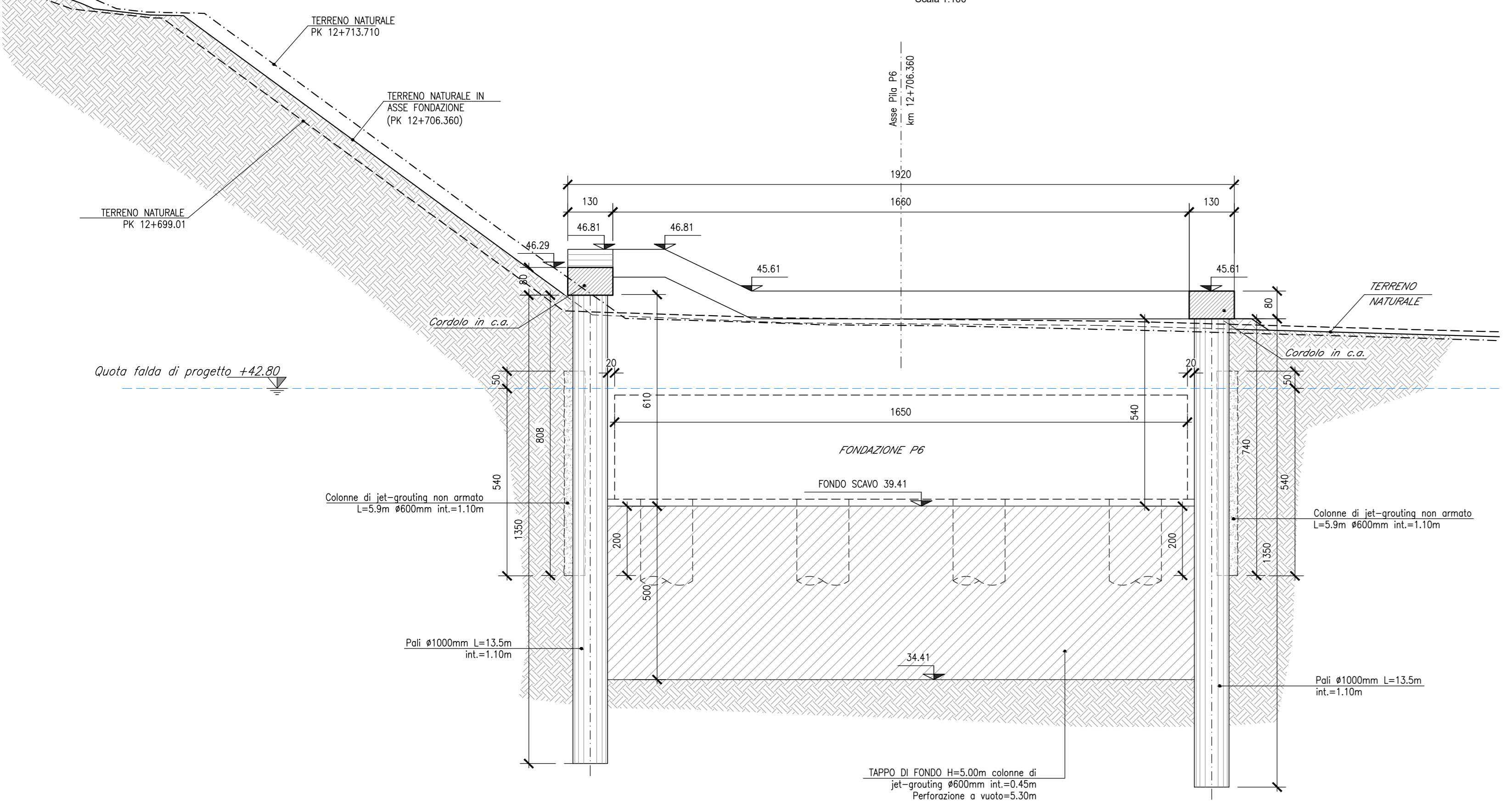
SEZIONE 6-6

Scala 1:100



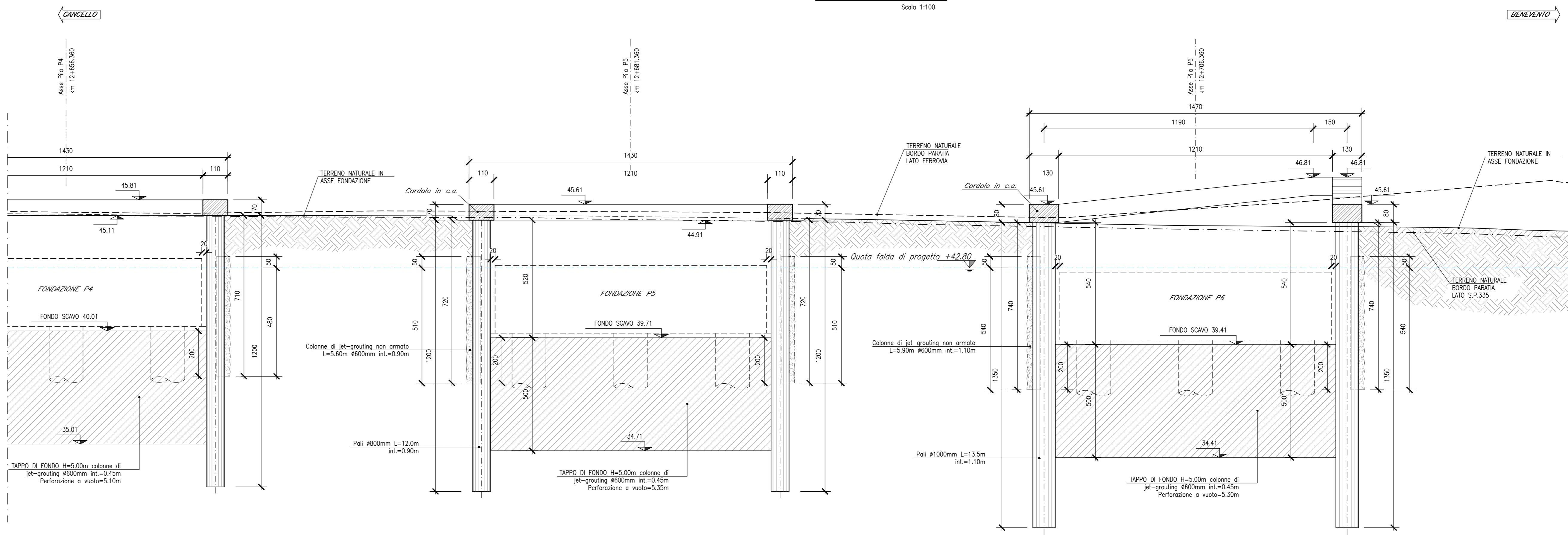
SEZIONE 7-7

Scala 1:100



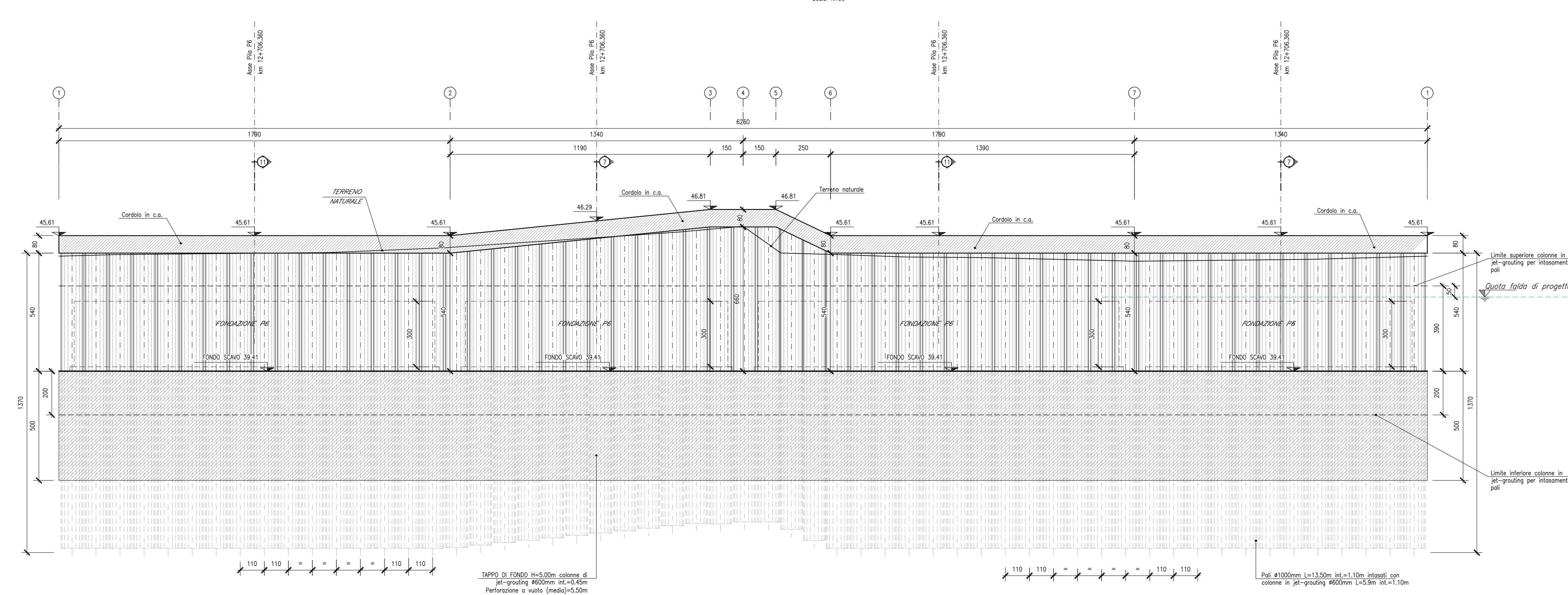
SEZIONE 11-11

Scala 1:100



SVILUPPATA PARATIA PILA 6

Scala 1:100



ELABORATI DI RIFERIMENTO

DESCRIZIONE	CODICE
PIANTA SCAVI E SEZIONE LONGITUDINALE - Tav. 1 di 2	IFIN.0.1.E.ZZ.PZ.VI.07.0.0.001
PIANTA SCAVI E SEZIONE LONGITUDINALE - Tav. 2 di 2	IFIN.0.1.E.ZZ.PZ.VI.07.0.0.002
PIANTA FONDAZIONI, IMPALCATO E PROSPETTO - Tav. 1 di 2	IFIN.0.1.E.ZZ.PZ.VI.07.0.0.003
PIANTA FONDAZIONI, IMPALCATO E PROSPETTO - Tav. 2 di 2	IFIN.0.1.E.ZZ.PZ.VI.07.0.0.004
CARPENTERIA PILE P1, P2, P3, P4 e P5	IFIN.0.1.E.ZZ.BZ.VI.07.0.5.001
CARPENTERIA PILE P6 - Tav. 1 di 2	IFIN.0.1.E.ZZ.BZ.VI.07.0.5.002
CARPENTERIA PILE P6 - Tav. 2 di 2	IFIN.0.1.E.ZZ.BZ.VI.07.0.5.003
CARPENTERIA PILE P7 e P8 - Tav. 1 di 2	IFIN.0.1.E.ZZ.BZ.VI.07.0.5.004
CARPENTERIA PILE P7 e P8 - Tav. 2 di 2	IFIN.0.1.E.ZZ.BZ.VI.07.0.5.005
CARPENTERIA SPALLA S1 - Tav. 1 di 2	IFIN.0.1.E.ZZ.BB.VI.07.0.4.001
CARPENTERIA SPALLA S1 - Tav. 2 di 2	IFIN.0.1.E.ZZ.BB.VI.07.0.4.002
CARPENTERIA SPALLA S2 - Tav. 1 di 2	IFIN.0.1.E.ZZ.BB.VI.07.0.4.003
CARPENTERIA SPALLA S2 - Tav. 2 di 2	IFIN.0.1.E.ZZ.BB.VI.07.0.4.004
OPERE PROVVISORIE PILE P1	IFIN.0.1.E.ZZ.PZ.VI.07.0.3.001
OPERE PROVVISORIE PILE DA P2 A P6 - Tav. 1 di 2	IFIN.0.1.E.ZZ.PZ.VI.07.0.3.002
OPERE PROVVISORIE PILE DA P2 A P6 - Tav. 2 di 2	IFIN.0.1.E.ZZ.PZ.VI.07.0.3.003
OPERE PROVVISORIE PILE DA P7 A P8 - Tav. 1 di 2	IFIN.0.1.E.ZZ.PZ.VI.07.0.3.004
OPERE PROVVISORIE PILE DA P7 A P8 - Tav. 2 di 2	IFIN.0.1.E.ZZ.PZ.VI.07.0.3.005

CARATTERISTICHE DEI MATERIALI

Per la tabella materiali e note generali fare riferimento al documento "IFIN.0.1.E.ZZ.IT.00.00.0.001 - Tabella Materiali e Note generali".

**BT-5800/100:**

- Pressione flessione: 30-40 MPa
- Modulo elastico: 20000 MPa
- Rapporto A/C = 1
- Peso minimo in cemento 400 kg/mc di terreno trattato
- Acciaio di classe 18 dal peso di cemento
- Resistenza a compressione f<sub>ck</sub> >= 6 MPa

NOTA: I parametri per il getting ed i valori di resistenza sopra indicati dovranno essere confermati dai risultati acquisiti in appositi campo-prova a pilò d'opera e in tale circostanza potranno essere modificati a/o utilizzati.

NOTE GENERALI

COMMITTENTE: **RFI** (Rete Ferroviaria Italiana) - Gruppo Ferrovie dello Stato Italiane

DIREZIONE LAVORI: **ITALFERR** (Gruppo Ferrovie dello Stato Italiane)

APPALTATORE: **CONSORZIO CFT**

PROGETTAZIONE: **RAZZAROTTI**, **Sinagma**, **INTERRA**

PROGETTISTA: **Ing. Ing. MARCO PERANGELI**

DIRETTORE DELLA PROGETTAZIONE: **Ing. PIETRO MAZZOLI**

PROGETTO ESECUTIVO

**ITINERARIO NAPOLI-BARI**  
**RADDOPPIO TRATTA CANCELLO-BENEVENTO**  
**1° LOTTO FUNZIONALE CANCELLO-FRASSO TELESINO E VARIANTE ALLA LINEA ROMA-NAPOLI VIA CASSINO NEL COMUNE MADDALONI**

VIADOTTO DAL km 12+556 al km 12+808

Viadotto Isclero  
 Opere provvisorie pile da P2 a P6 - Tav. 2 di 2

APPALTATORE: **CONSORZIO CFT**  
 DIRETTORE TECNICO: **Gen. C. Basso**  
 13902018

SCALA: **varie**

COMMESSA	LOTTO	FASE	ENTE TIPO DOC.	OPERADISCIPLINA	PROGR.	REV.
IFIN	01	E	Z2	V	10703	B

Rev.	Descrizione	Redatto	Verificato	Data	Approvato	Data	Autografo Data
A	Emesso	A. Tagliari	M. Petrangeli	11/01/2018	P. Mazzioli	11/01/2018	M. Petrangeli
B	Rev. tecniche IP 28/01/18	A. Tagliari	M. Petrangeli	15/02/2018	P. Mazzioli	08/03/2018	

File: IFIN.0.1.E.ZZ.PZ.VI.07.0.3.003.B.dwg