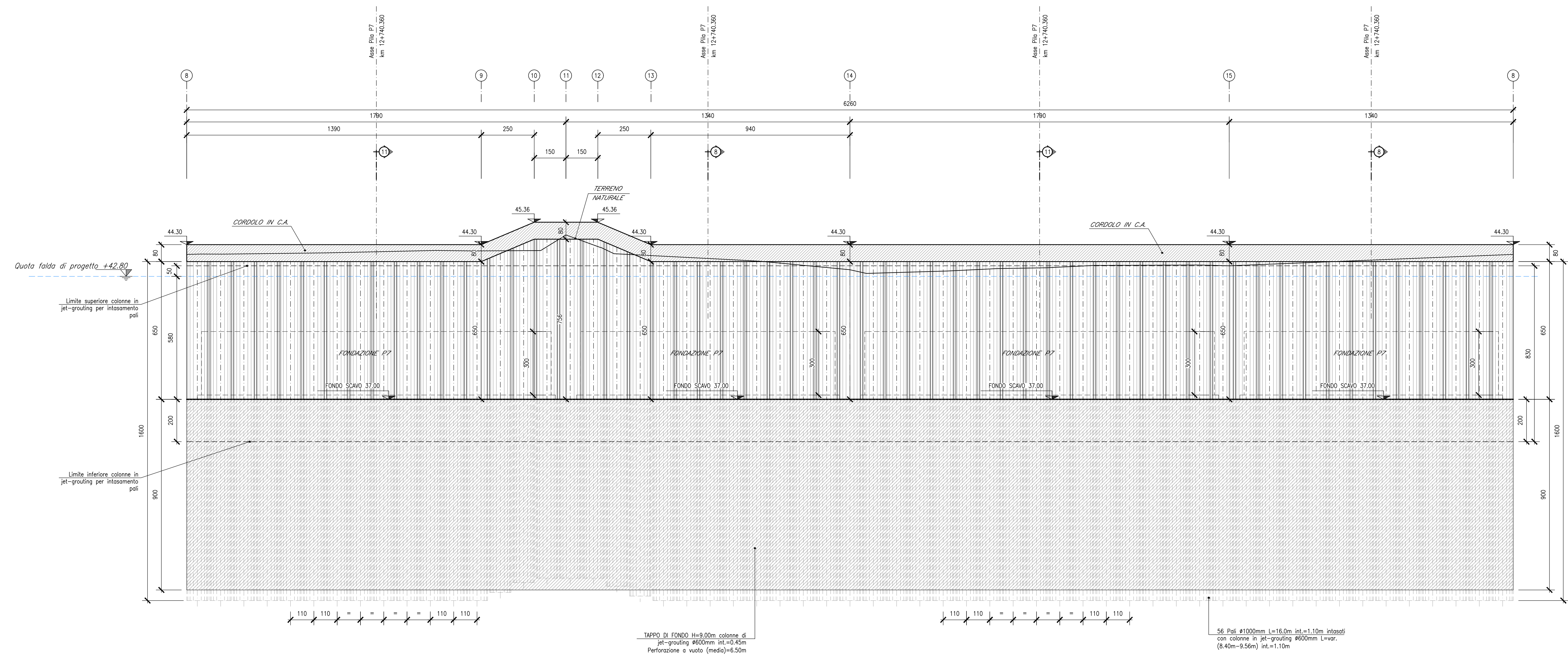
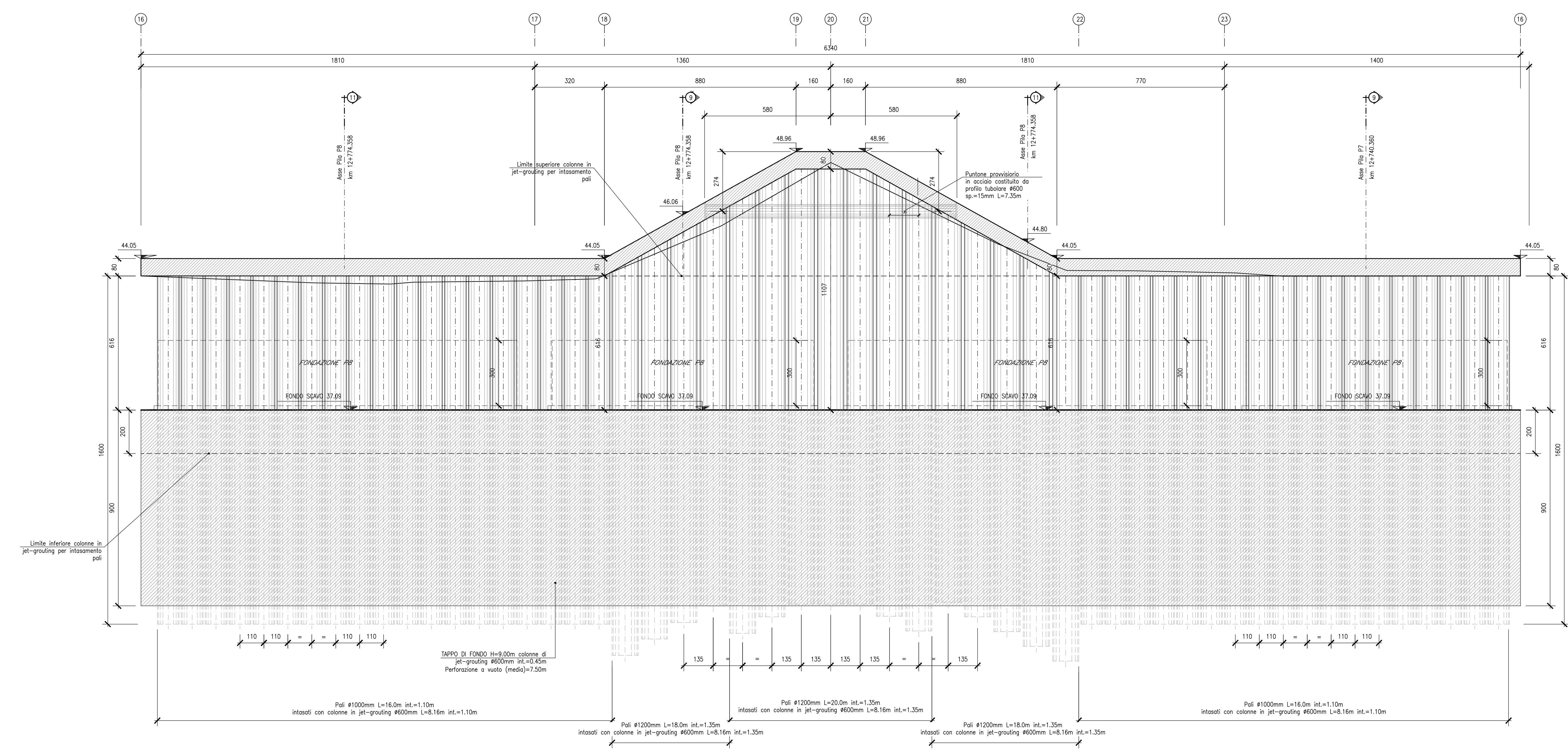


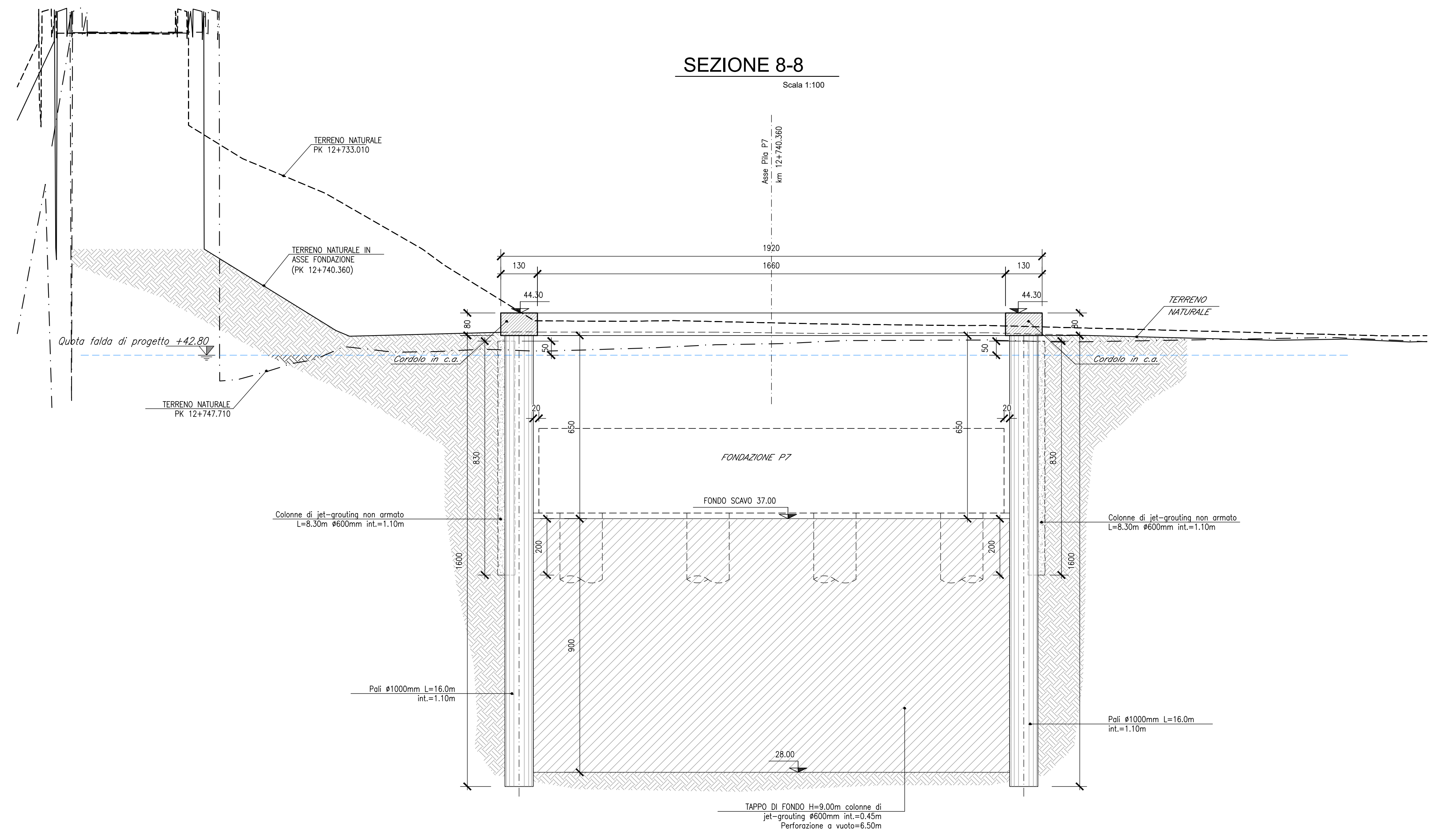
SVILUPPATA PARATIA PILA 7
Scala 1:100



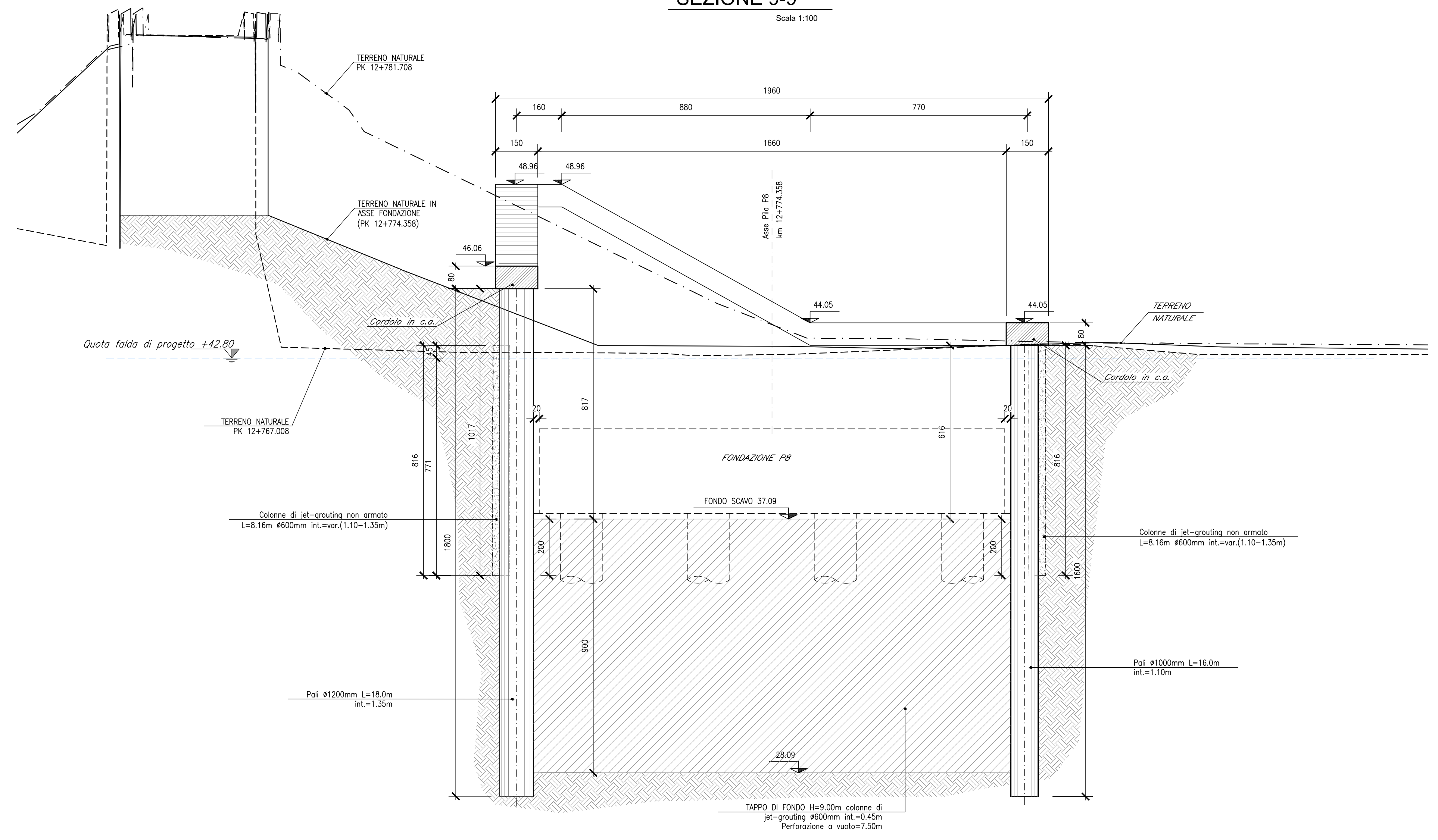
SVILUPPATA PARATIA PILA 8
Scala 1:100



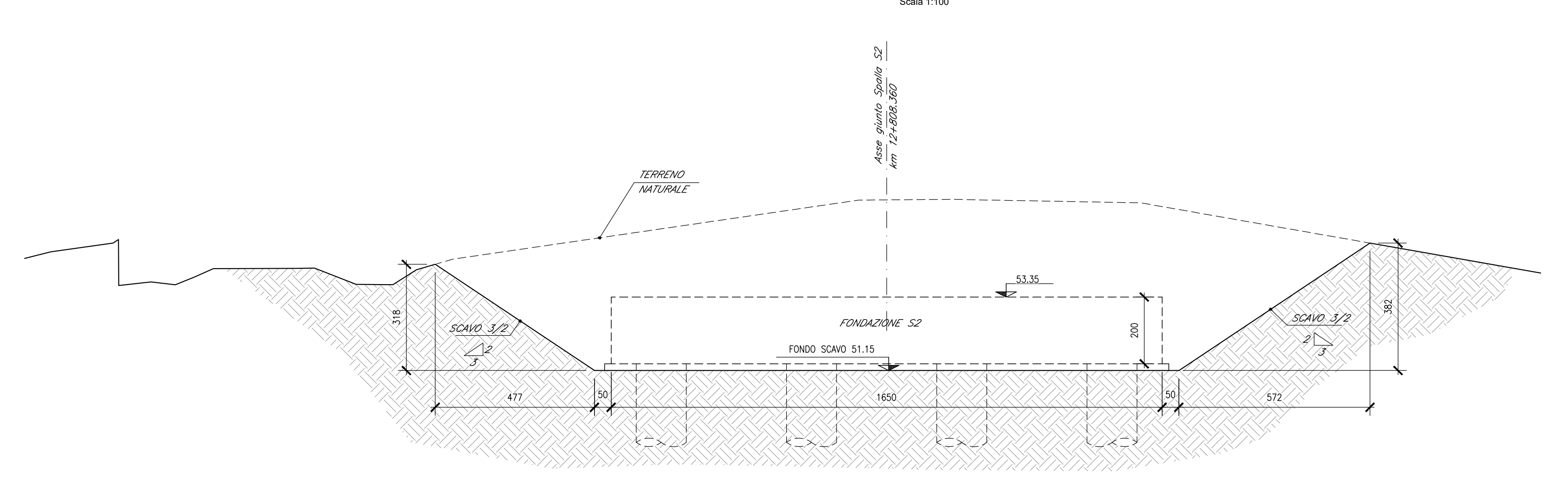
SEZIONE 8-8
Scala 1:100



SEZIONE 9-9
Scala 1:100



SEZIONE 10-10
Scala 1:100



ELABORATI DI RIFERIMENTO

DESCRIZIONE	CODICE
Pianta scavi e sezione longitudinale - Tav. 1 di 2	IF.N.0.1.E.ZZ.PZ.VI.07.0.0.001
Pianta scavi e sezione longitudinale - Tav. 2 di 2	IF.N.0.1.E.ZZ.PZ.VI.07.0.0.002
Pianta fondazioni, impalcato e prospetto - Tav. 1 di 2	IF.N.0.1.E.ZZ.PZ.VI.07.0.0.003
Pianta fondazioni, impalcato e prospetto - Tav. 2 di 2	IF.N.0.1.E.ZZ.PZ.VI.07.0.0.004
Carpenteria pile P1, P2, P3, P4 e P5	IF.N.0.1.E.ZZ.BZ.VI.07.0.5.001
Carpenteria pile P6 - Tav. 1 di 2	IF.N.0.1.E.ZZ.BZ.VI.07.0.5.002
Carpenteria pile P6 - Tav. 2 di 2	IF.N.0.1.E.ZZ.BZ.VI.07.0.5.003
Carpenteria pile P7 e P8 - Tav. 1 di 2	IF.N.0.1.E.ZZ.BZ.VI.07.0.5.004
Carpenteria pile P7 e P8 - Tav. 2 di 2	IF.N.0.1.E.ZZ.BZ.VI.07.0.5.005
Carpenteria spallo S1 - Tav. 1 di 2	IF.N.0.1.E.ZZ.BB.VI.07.0.4.001
Carpenteria spallo S1 - Tav. 2 di 2	IF.N.0.1.E.ZZ.BB.VI.07.0.4.002
Carpenteria spallo S2 - Tav. 1 di 2	IF.N.0.1.E.ZZ.BB.VI.07.0.4.003
Carpenteria spallo S2 - Tav. 2 di 2	IF.N.0.1.E.ZZ.BB.VI.07.0.4.004
Opere provvisorie pile P1	IF.N.0.1.E.ZZ.PZ.VI.07.0.3.001
Opere provvisorie pile da P2 a P6 - Tav. 1 di 2	IF.N.0.1.E.ZZ.PZ.VI.07.0.3.002
Opere provvisorie pile da P2 a P6 - Tav. 2 di 2	IF.N.0.1.E.ZZ.PZ.VI.07.0.3.003
Opere provvisorie pile da P7 a P8 - Tav. 1 di 2	IF.N.0.1.E.ZZ.PZ.VI.07.0.3.004
Opere provvisorie pile da P7 a P8 - Tav. 2 di 2	IF.N.0.1.E.ZZ.PZ.VI.07.0.3.005

CARATTERISTICHE DEI MATERIALI

Per la tabella materiali e note generali fare riferimento al documento "IF.N.0.1.E.ZZ.TI.00.00.0.001 - Tabella Materiali e Note generali".

ET-C60/40:

- Pressione iniezione: 30-40 MPa
- Masce monotubo
- Rapporto A/V = 1
- Pesto minimo in cemento 400 kg/mc di terreno trattato
- Accettori di peso 1% del peso di cemento
- Resistenza a compressione f_{cd} > 6 MPa

NOTA: I parametri per il getto ed i valori di resistenza sopra indicati dovranno essere confermati dai risultati acquisiti in appositi campo-prova e pH d'opera e in tale circostanza potranno essere modificati e/o ottimizzati.

NOTE GENERALI

COMITANTE: RFI
R.F.E. FERROVIARIA ITALIANA
GRUPPO FERROVIE DELLO STATO ITALIANO

DIREZIONE LAVORI: ITALFER
GRUPPO FERROVIE DELLO STATO ITALIANO

APPALTATORE: COMPLESSO CPT
PIZZAROTTI

PROGETTAZIONE: PZZAROTTI, Sintagma, LENTERRA

PROGETTISTA: Prof. Ing. MARCO PETRANGLI

DIRETTORE DELLA PROGETTAZIONE: Ing. PIETRO MAZZOLI

PROGETTO ESECUTIVO

ITINERARIO NAPOLI-BARI
RADDOPPIO TRATTA CANCELLO-BENEVENTO
LOTTO FUNZIONALE CANCELLO-FRASSO TELESINO E VARIANTE ALLA LINEA ROMA-NAPOLI VIA CASSINO NEL COMUNE MADDALONI

VIADOTTO dal km 12+556 al km 12+808
Viadotto Isodro
Opere provvisorie pile da P7 a P8 - Tav. 2 di 2

Rev.	Descrizione	Redatto	Data	Verificato	Data	Approvato	Data	Autore/Rev. Data
A	Emessa	A. TARDINI	11/02/2018	M. PETRANGLI	11/02/2018	P. MAZZOLI	11/02/2018	M. PETRANGLI
B	Rev. tecnica PZ 2018/1	A. TARDINI	12/02/2018	M. PETRANGLI	12/02/2018	D. MULLA	12/02/2018	M. PETRANGLI

IF.N.0.1.E.ZZ.PZ.VI.07.0.3.005 B.dwg (n. 646)