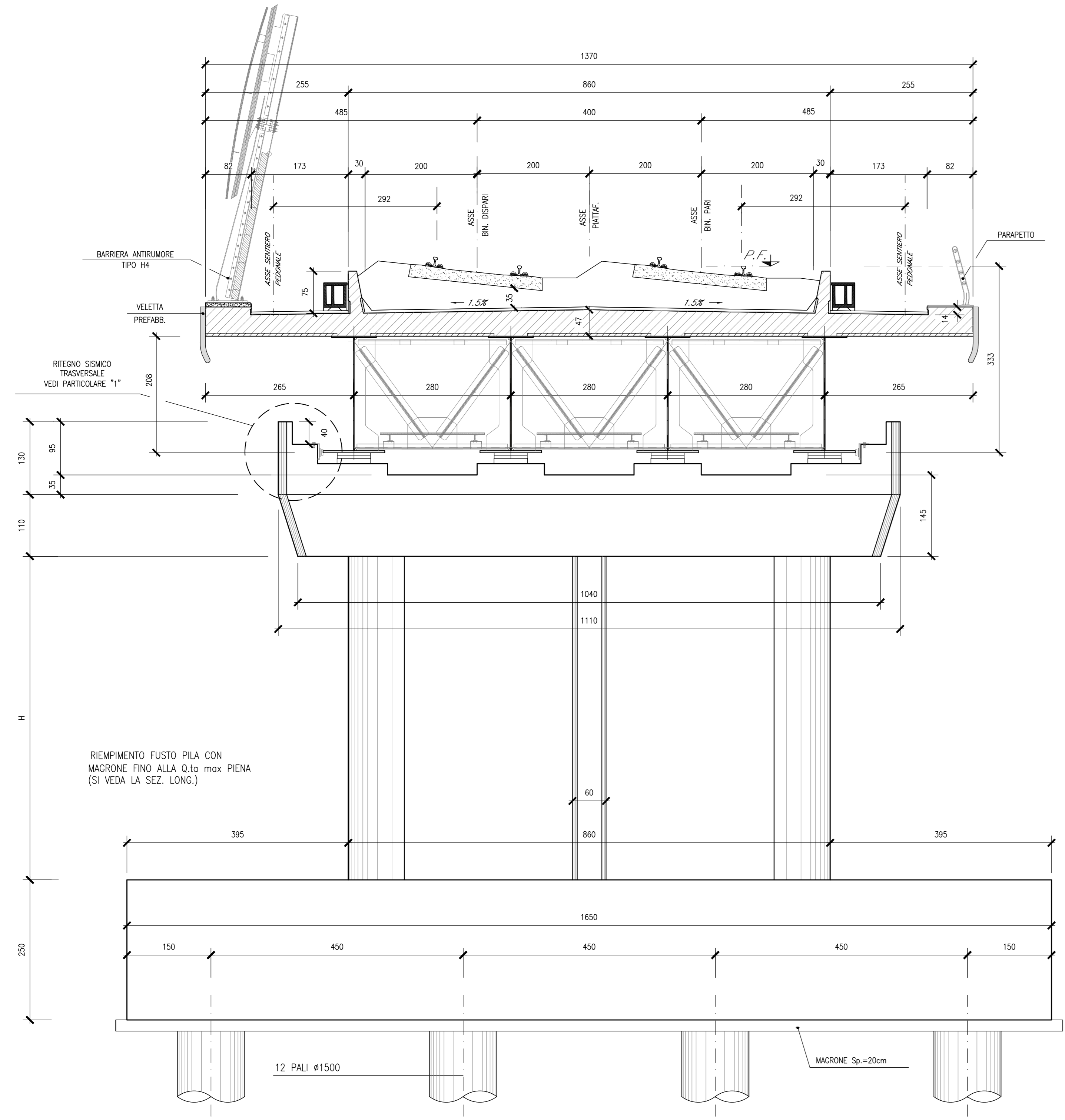
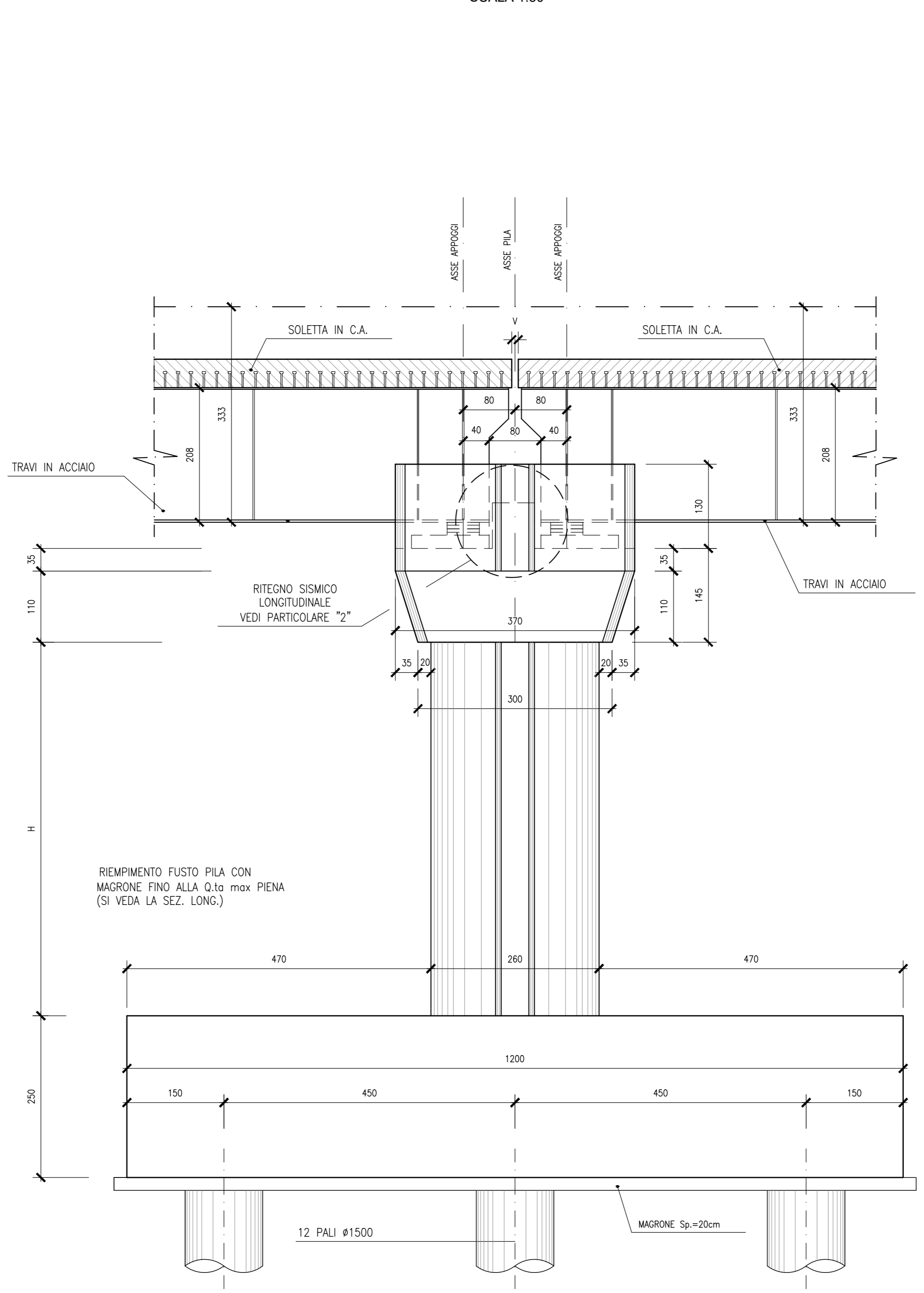


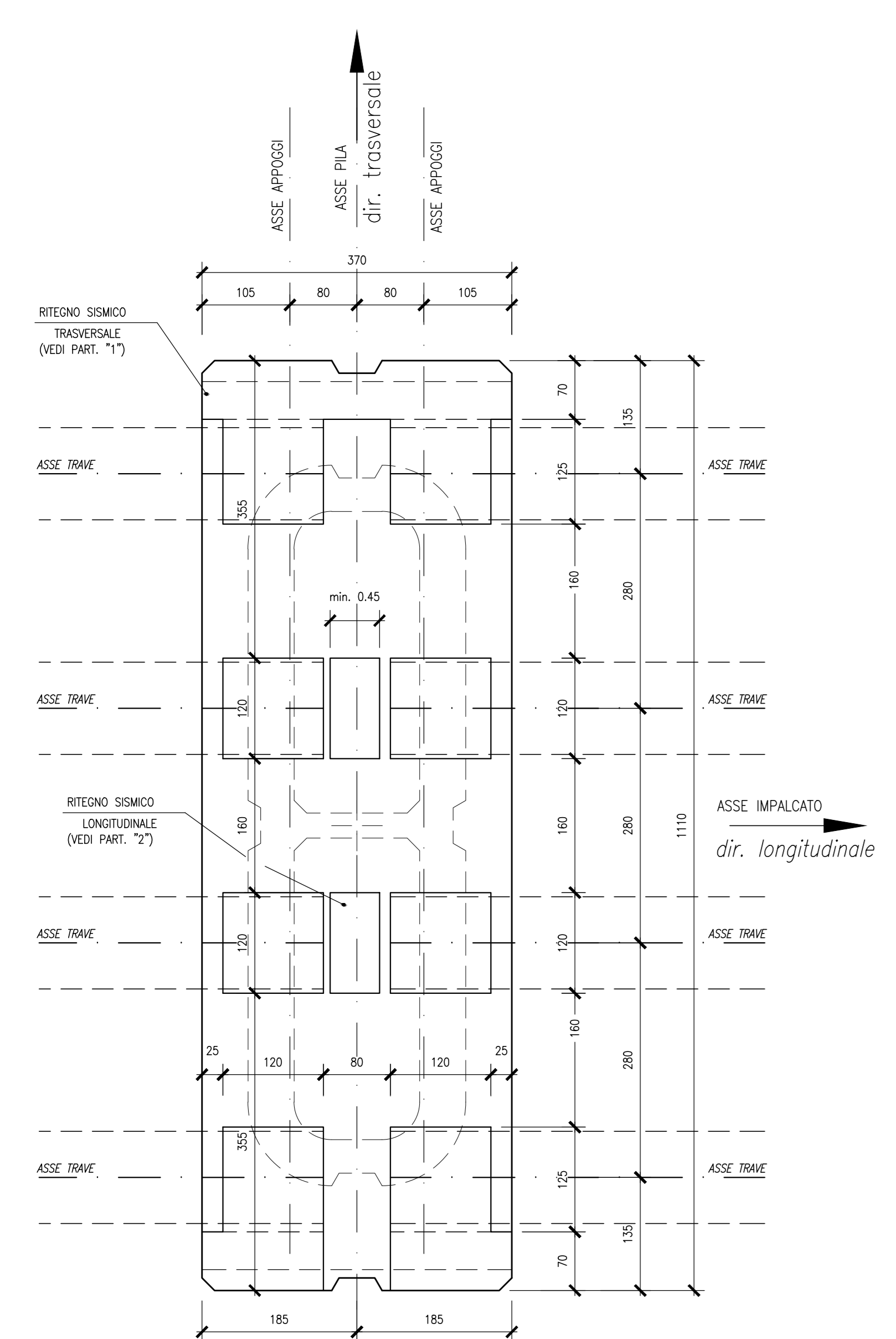
SEZIONE/PROSPETTO TRASVERSALE
SCALA 1:50



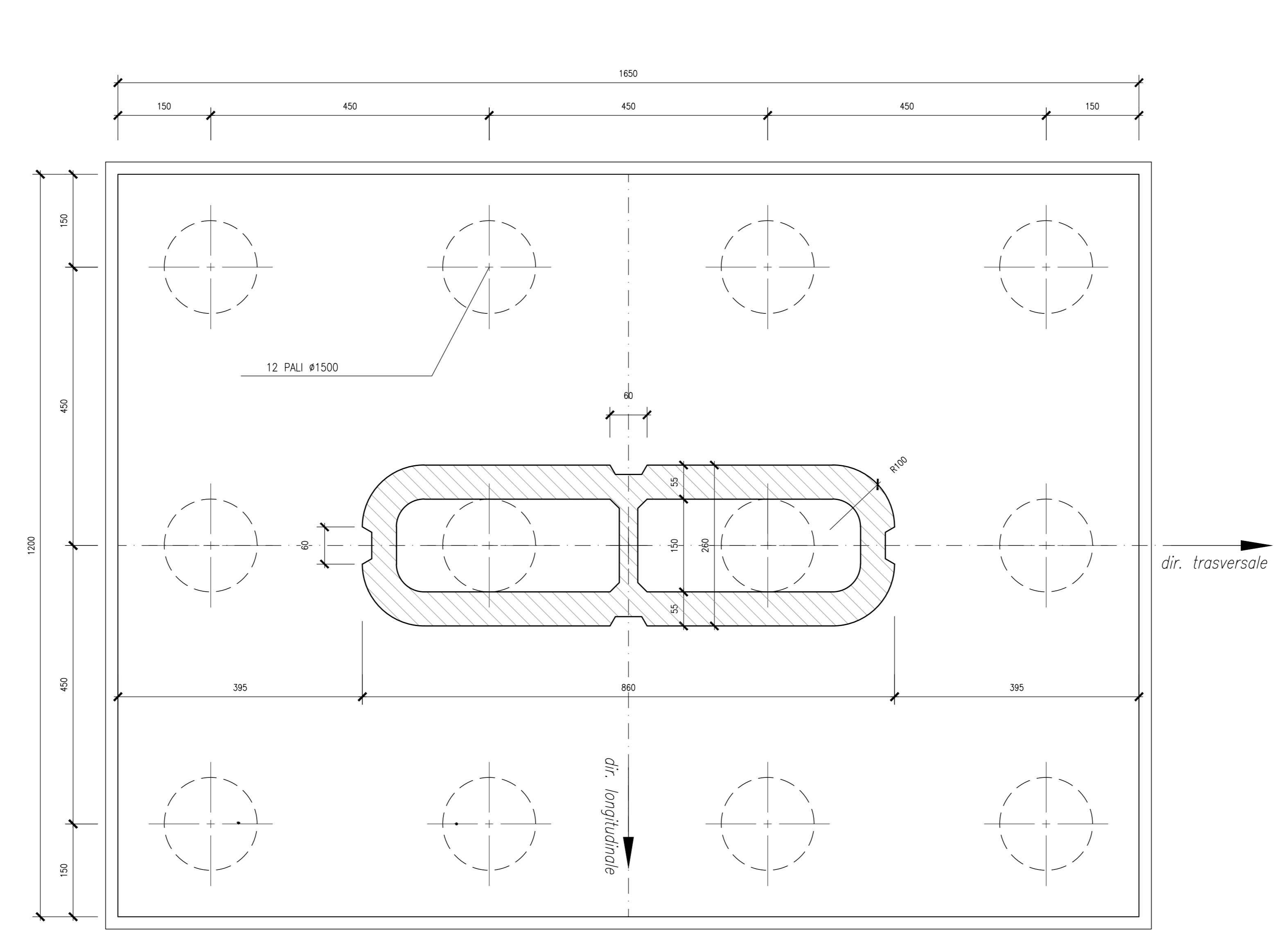
SEZIONE/PROSPETTO LONGITUDINALE
SCALA 1:50



PIANTA PULVINO
SCALA 1:50



PIANTA ALLO SPICCATO
SCALA 1:50



DESCRIZIONE	CODICE
Pianta scavi e sezione longitudinale	IF1N.0.1.E.ZZ.PZ.VI.08.0.0.001
Pianta fondazioni, impalcato e prospetto	IF1N.0.1.E.ZZ.PZ.VI.08.0.0.002
Carpenteria pile P1 e P2	IF1N.0.1.E.ZZ.BB.VI.08.0.5.001
Carpenteria pila P3	IF1N.0.1.E.ZZ.BB.VI.08.0.5.002
Pile - Dettagli ritegni	IF1N.0.1.E.ZZ.BZ.VI.08.0.5.001
Carpenteria spalla S1 - Tav. 1 di 2	IF1N.0.1.E.ZZ.BB.VI.08.0.4.001
Carpenteria spalla S1 - Tav. 2 di 2	IF1N.0.1.E.ZZ.BB.VI.08.0.4.002
Carpenteria spalla S2 - Tav. 1 di 2	IF1N.0.1.E.ZZ.BB.VI.08.0.4.003
Carpenteria spalla S2 - Tav. 2 di 2	IF1N.0.1.E.ZZ.BB.VI.08.0.4.004
Opere provvisorie pile P1 e P2 - Tav. 1 di 2	IF1N.0.1.E.ZZ.PZ.VI.08.0.3.001
Opere provvisorie pile P3 e spalla S2 - Tav. 1 di 2	IF1N.0.1.E.ZZ.PZ.VI.08.0.3.002
Opere provvisorie pile P1 e P2 - Tav. 2 di 2	IF1N.0.1.E.ZZ.PZ.VI.08.0.3.003
Opere provvisorie pile P3 e spalla S2 - Tav. 2 di 2	IF1N.0.1.E.ZZ.PZ.VI.08.0.3.004

CARATTERISTICHE DEI MATERIALI

Per la tabella materiali e note generali fare riferimento al documento "IF1N.0.1.E.ZZ.TT.OC.00.0.001 - Tabella Materiali e Note generali".

NOTE GENERALI

1) Per i ritegni sismici longitudinali e trasversali afferenti agli impalcato in c.a.p. L=25m (Lc=22.80m) ed a struttura mista acciaio-calcestruzzo L=34m (Lc=32.40m) è previsto l'impiego di profili metallici inglobati nel getto di calcestruzzo ed opportunamente ancorati al pulvino/muro frontale spalle.

COMMITTENTE: **RFI** INFRASTRUTTURE FERROVIARIE ITALIANE - GRUPPO FERROVIE DELLO STATO ITALIANE

DIREZIONE LAVORI: **ITALFERR** GRUPPO FERROVIE DELLO STATO ITALIANE

APPALTATORE: **CONSORZIO CFT** - **PIZZAROTTI**

PROGETTAZIONE: **CONSORZIO CFT & DIRETTORE TECNICO** (Geom. C. Bianchi) | **PIZZAROTTI** (Ing. Marco Petrangeli) | **DIRETTORE DELLA PROGETTAZIONE:** Ing. Pietro Mazzoli (Responsabile integrazione fra le varie prestazioni specialistiche)

PROGETTO ESECUTIVO

ITINERARIO NAPOLI-BARI
RADDOPPIO TRATTA CANCELLO-BENEVENTO
I° LOTTO FUNZIONALE CANCELLO-FRASSO TELESINO E VARIANTE ALLA LINEA ROMA-NAPOLI VIA CASSINO NEL COMUNE MADDALONI

VIADOTTO dal km 14+785 al km 14+921
 Viadotto S. GIORGIO
 Carpenteria pile P1 e P2

APPALTATORE	SCALA:
CONSORZIO CFT & DIRETTORE TECNICO (Geom. C. Bianchi) 13/09/2018	1:50

COMMESSA	LOTTO	FASE	ENTE	TIPO DOC.	OPERA/DISCIPLINA	PROGR.	REV.
IF1N	01	E	ZZ	BB	VI	08	05
							001

Rev.	Descrizione	Redatto	Data	Verificato	Data	Approvato	Data	Autorizzato	Data
A	Emesso	L. Giamperi	11/03/2018	G. Ima	11/03/2018	P. Mazzoli	11/03/2018	M. Petrangeli	
B	Rev. Annullata IT 2908/18	L. Giamperi	13/09/2018	G. Ima	13/09/2018	P. Mazzoli	13/09/2018		

File: IF1N.0.1.E.ZZ.BB.VI.08.0.5.001.B.dwg | n. Elab.: 13/09/2018

	H (m)	V (mm)
PILA 1	11,30	140
PILA 2	11,05	140