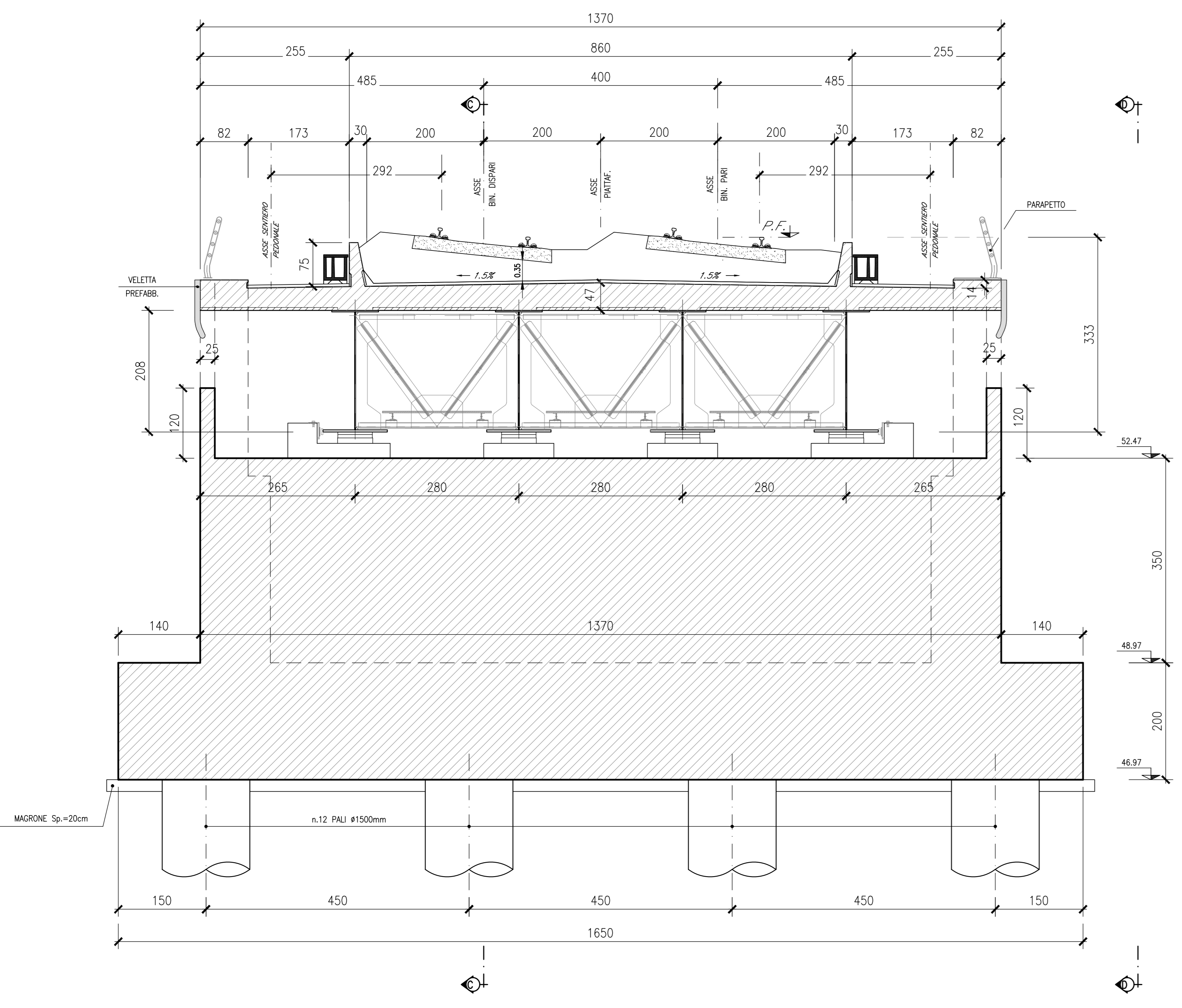
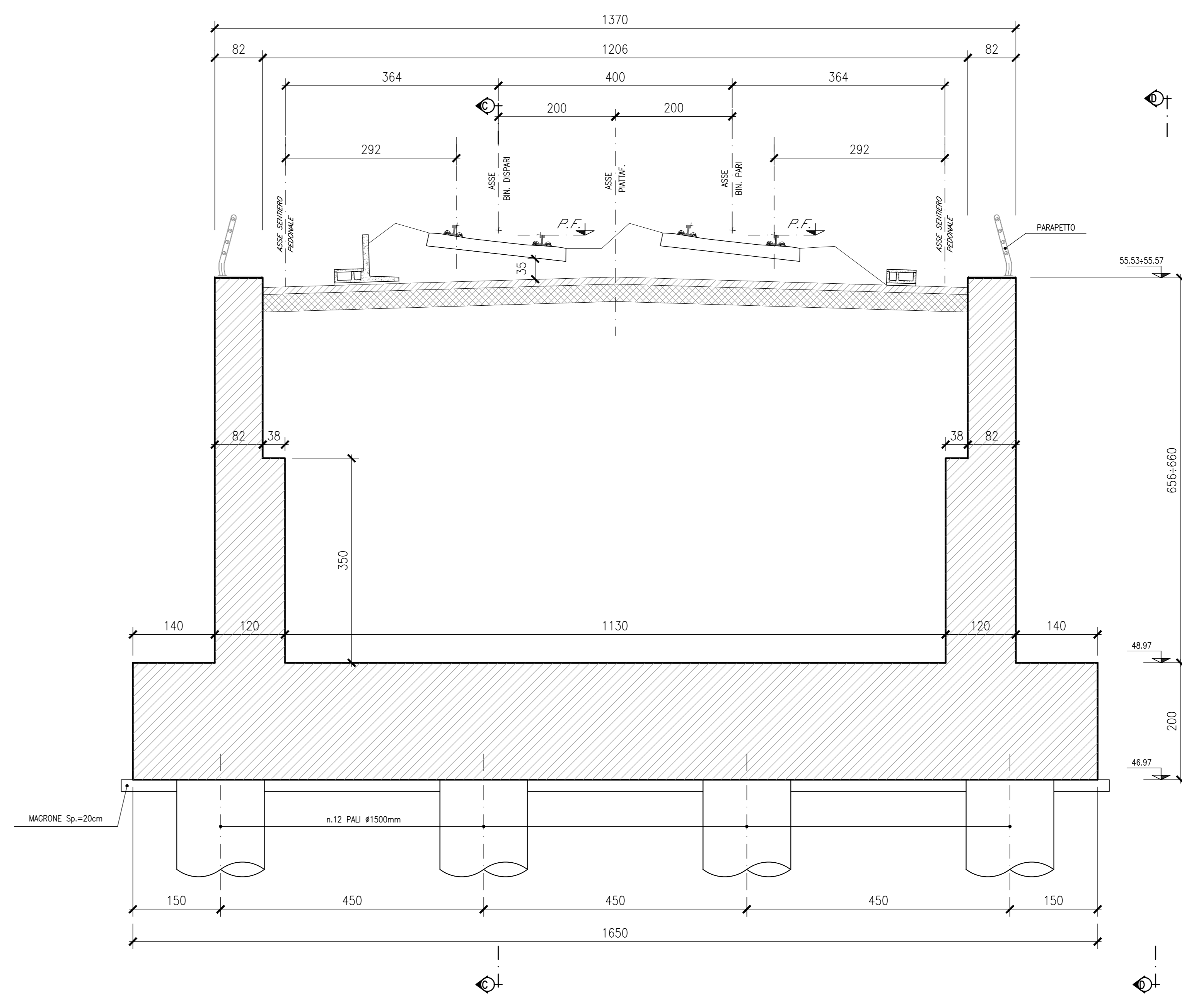


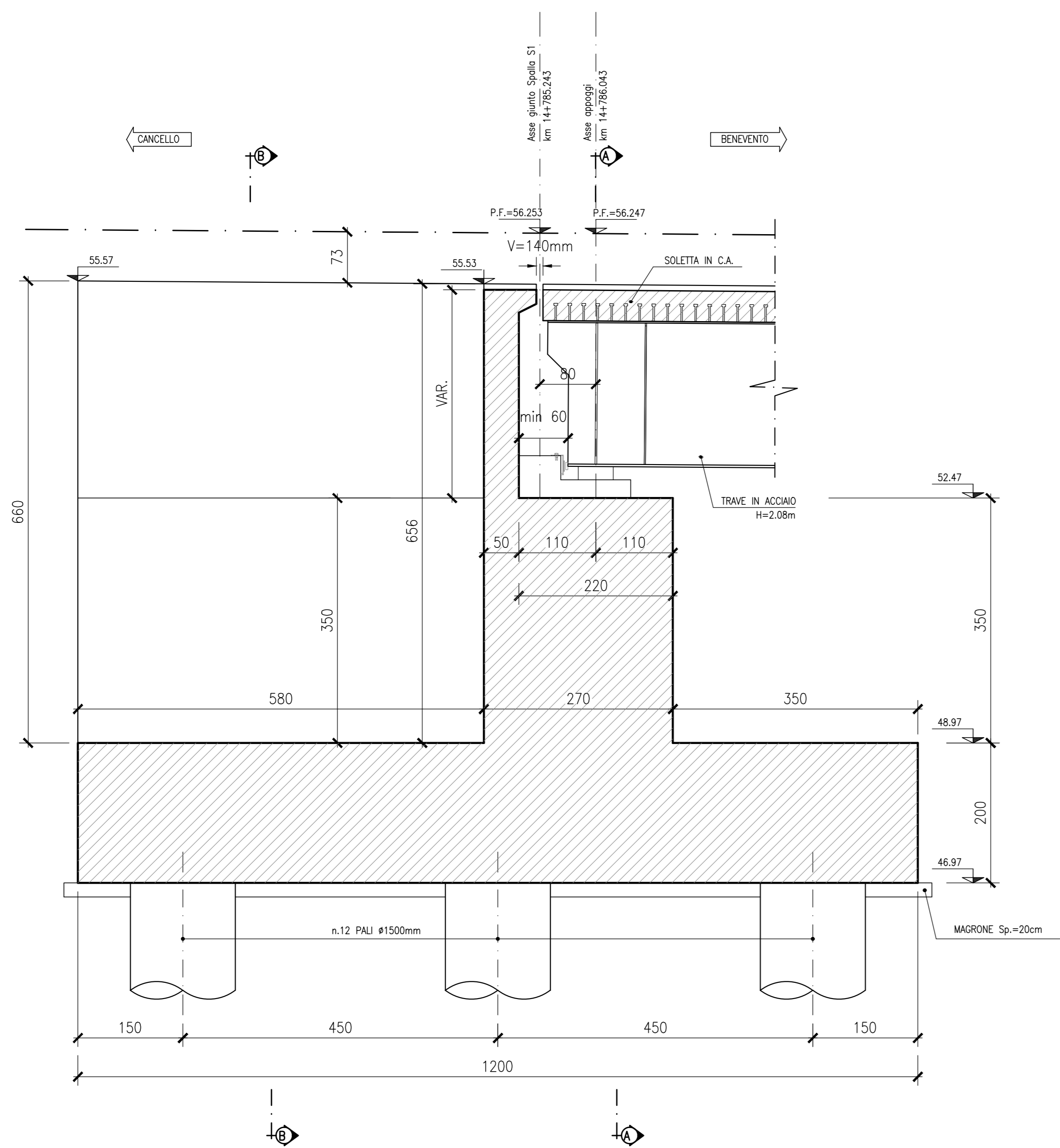
SEZIONE A-A
SCALA 1:50



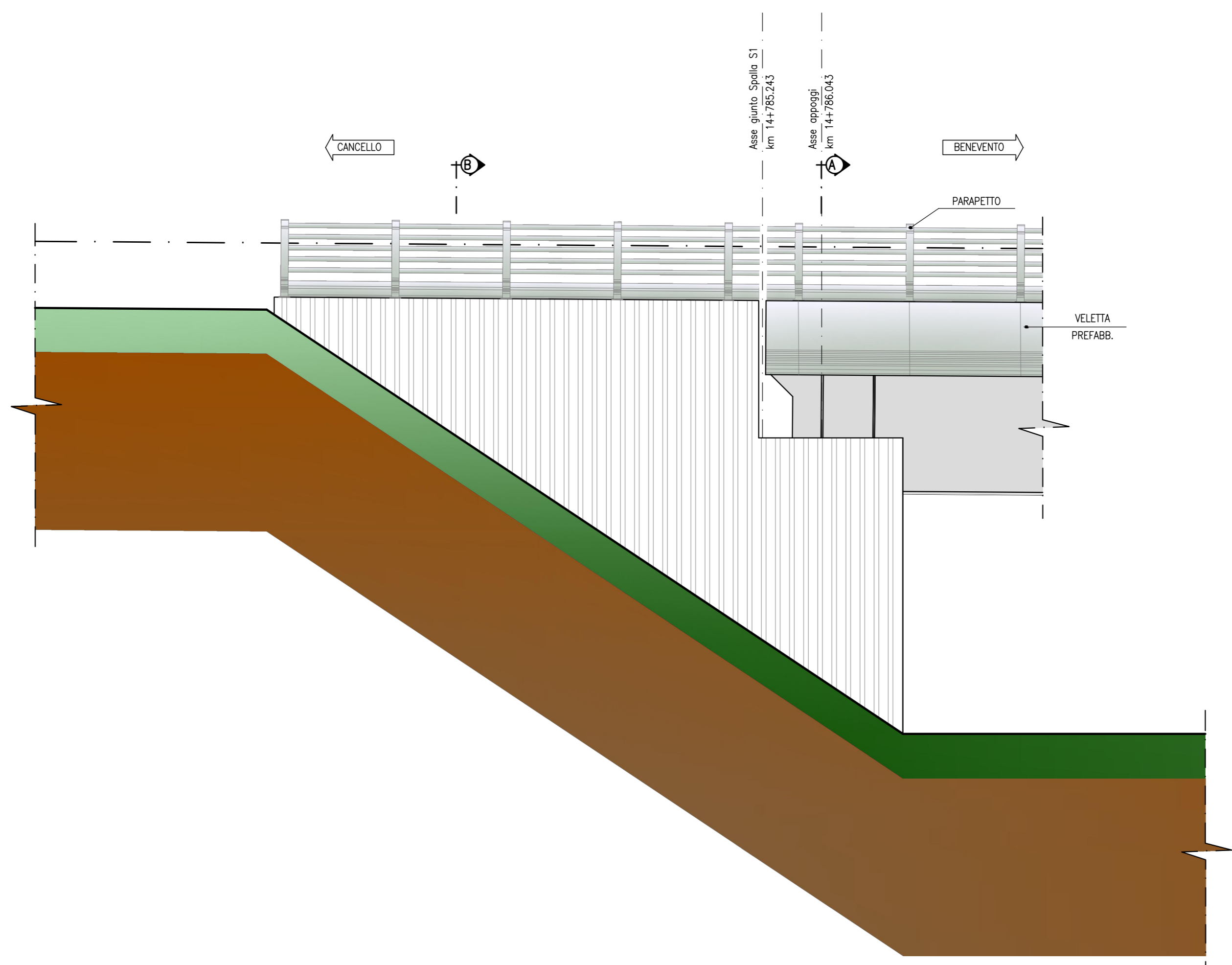
SEZIONE B-B
SCALA 1:50



SEZIONE C-C
SCALA 1:50



PROSPETTO D-D
SCALA 1:50



DESCRIZIONE	CODICE
Pianta scavi e sezione longitudinale	IF1N.0.1.E.ZZ.PZ.VI.08.0.0.001
Pianta fondazioni, impalcato e prospetto	IF1N.0.1.E.ZZ.PZ.VI.08.0.0.002
Carpenteria pile P1 e P2	IF1N.0.1.E.ZZ.BB.VI.08.0.5.001
Carpenteria P3	IF1N.0.1.E.ZZ.BB.VI.08.0.5.002
Pile - Dettagli ritegni	IF1N.0.1.E.ZZ.BB.VI.08.0.5.001
Carpenteria spalla S1 - Tav. 1 di 2	IF1N.0.1.E.ZZ.BB.VI.08.0.4.001
Carpenteria spalla S1 - Tav. 2 di 2	IF1N.0.1.E.ZZ.BB.VI.08.0.4.002
Carpenteria spalla S2 - Tav. 1 di 2	IF1N.0.1.E.ZZ.BB.VI.08.0.4.003
Carpenteria spalla S2 - Tav. 2 di 2	IF1N.0.1.E.ZZ.BB.VI.08.0.4.004
Opere provvisoriale pile P1 e P2 - Tav. 1 di 2	IF1N.0.1.E.ZZ.PZ.VI.08.0.3.001
Opere provvisoriale pile P1 e P2 - Tav. 2 di 2	IF1N.0.1.E.ZZ.PZ.VI.08.0.3.002
Opere provvisoriale pile P3 e spalla S2 - Tav. 1 di 2	IF1N.0.1.E.ZZ.PZ.VI.08.0.3.003
Opere provvisoriale pile P3 e spalla S2 - Tav. 2 di 2	IF1N.0.1.E.ZZ.PZ.VI.08.0.3.004

CARATTERISTICHE DEI MATERIALI

Per la tabella materiali e note generali fare riferimento al documento "IF1N.0.1.E.ZZ.IT.OC.00.0.001 - Tabella Materiali e Note generali".

NOTE GENERALI

- Per i ritegni sismici longitudinali e trasversali afferenti agli impalcato in c.a.p. L=25m (Lc=22.80m) ed a struttura mista acciaio-calcestruzzo L=34m (Lc=32.40m) è previsto l'impiego di profili metallici inglobati nel getto di calcestruzzo ed opportunamente ancorati al pulvino/muro frontale spalle.
- Trattamento "a matrice" dei muri frontali e laterali delle spalle del viadotto.

COMMITTENTE: **RFI** INFRASTRUTTURE FERROVIARIE ITALIANE - GRUPPO FERROVIE DELLO STATO ITALIANO

DIREZIONE LAVORI: **ITALFERR** GRUPPO FERROVIE DELLO STATO ITALIANO

APPALTATORE: **CONSORZIO CFT** PIZZAROTTI

PROGETTAZIONE: **PIZZAROTTI** SINTAGMA INTEGRA

PROGETTISTA: Prof. Ing. MARCO PETRANGELI

DIRETTORE DELLA PROGETTAZIONE: Ing. PIETRO MAZZOLI

PROGETTO ESECUTIVO

ITINERARIO NAPOLI-BARI
RADDOPPIO TRATTA CANCELLO-BENEVENTO
1° LOTTO FUNZIONALE CANCELLO-FRASSO TELESINO E VARIANTE ALLA LINEA ROMA-NAPOLI VIA CASSINO NEL COMUNE MADDALONI

VIADOTTO dal km 14+785 al km 14+921
 Viadotto S. GIORGIO
 Carpenteria spalla S1 - Tav. 1 di 2

APPALTATORE: CONSORZIO CFT & DIRETTORE TECNICO
 Geom. C. Bianchi
 13/09/2018

SCALA: 1:50

COMMESSA: IF1N 01 E Z Z BB VI 08 04 001 B

Rev.	Descrizione	Redatto	Data	Verificato	Data	Approvato	Data	Autorizzato Data
A	Emesso	L. Giamperi	11/01/2018	G. Ima	11/01/2018	P. Mazzoli	11/01/2018	M. Petrangeli
B	Rev. Annullata IT 20/08/18	L. Giamperi	13/09/2018	G. Ima	13/09/2018	P. Mazzoli	13/09/2018	

File: IF1N.0.1.E.ZZ.BB.VI.08.0.4.001.B.dwg n. Elab.: