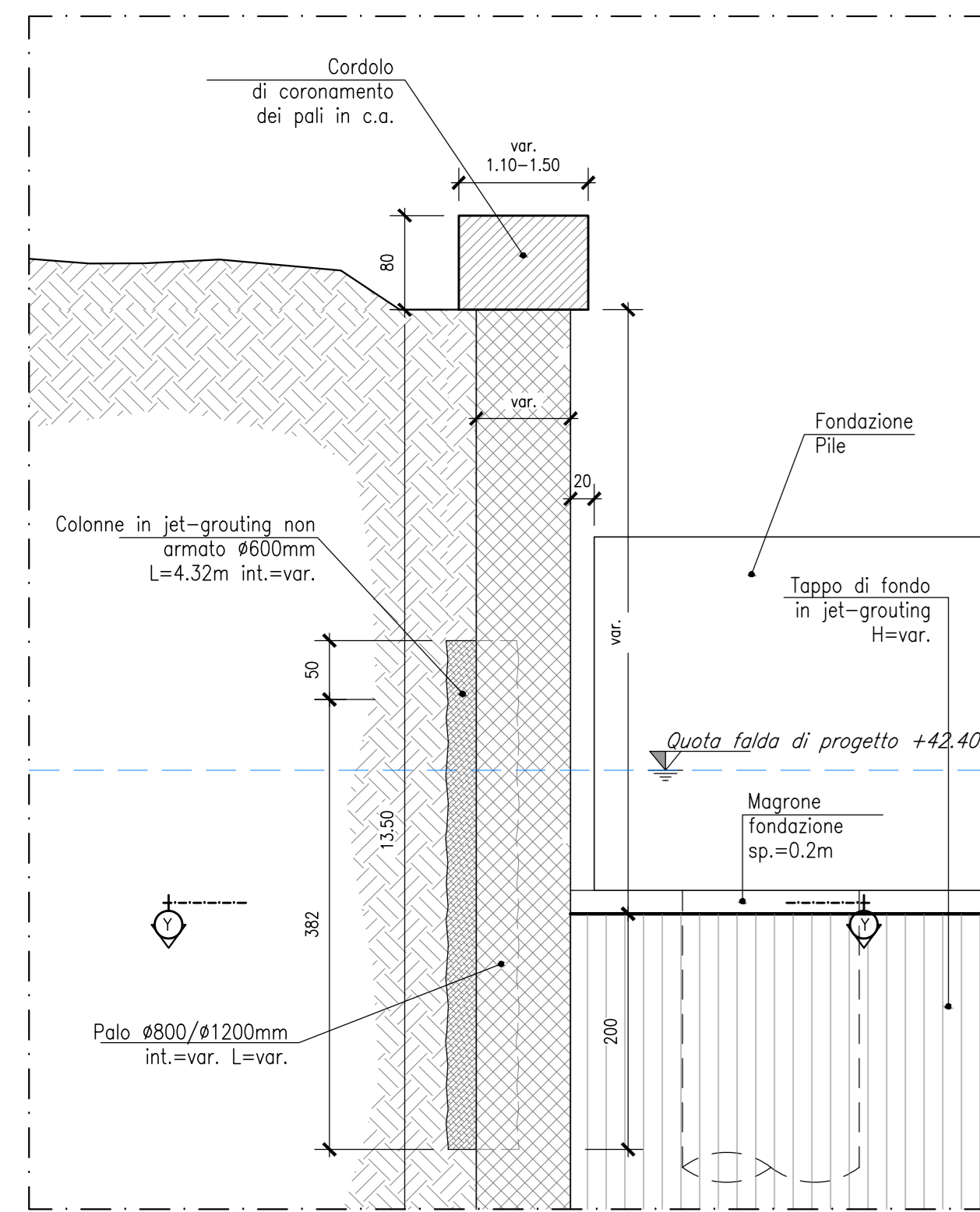
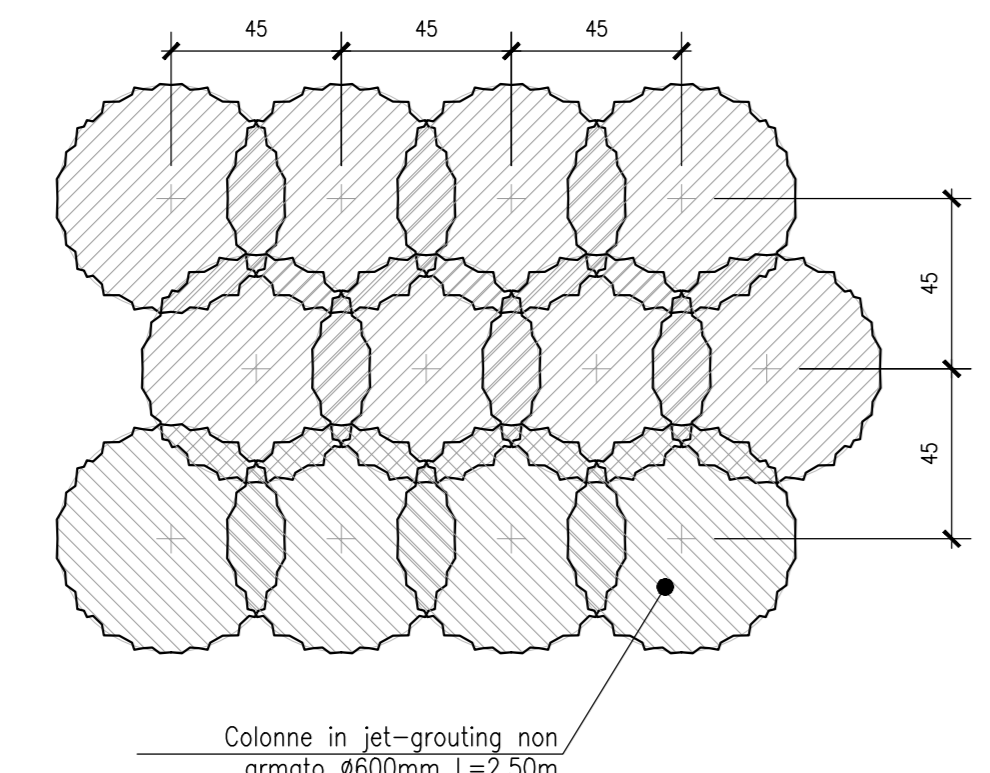


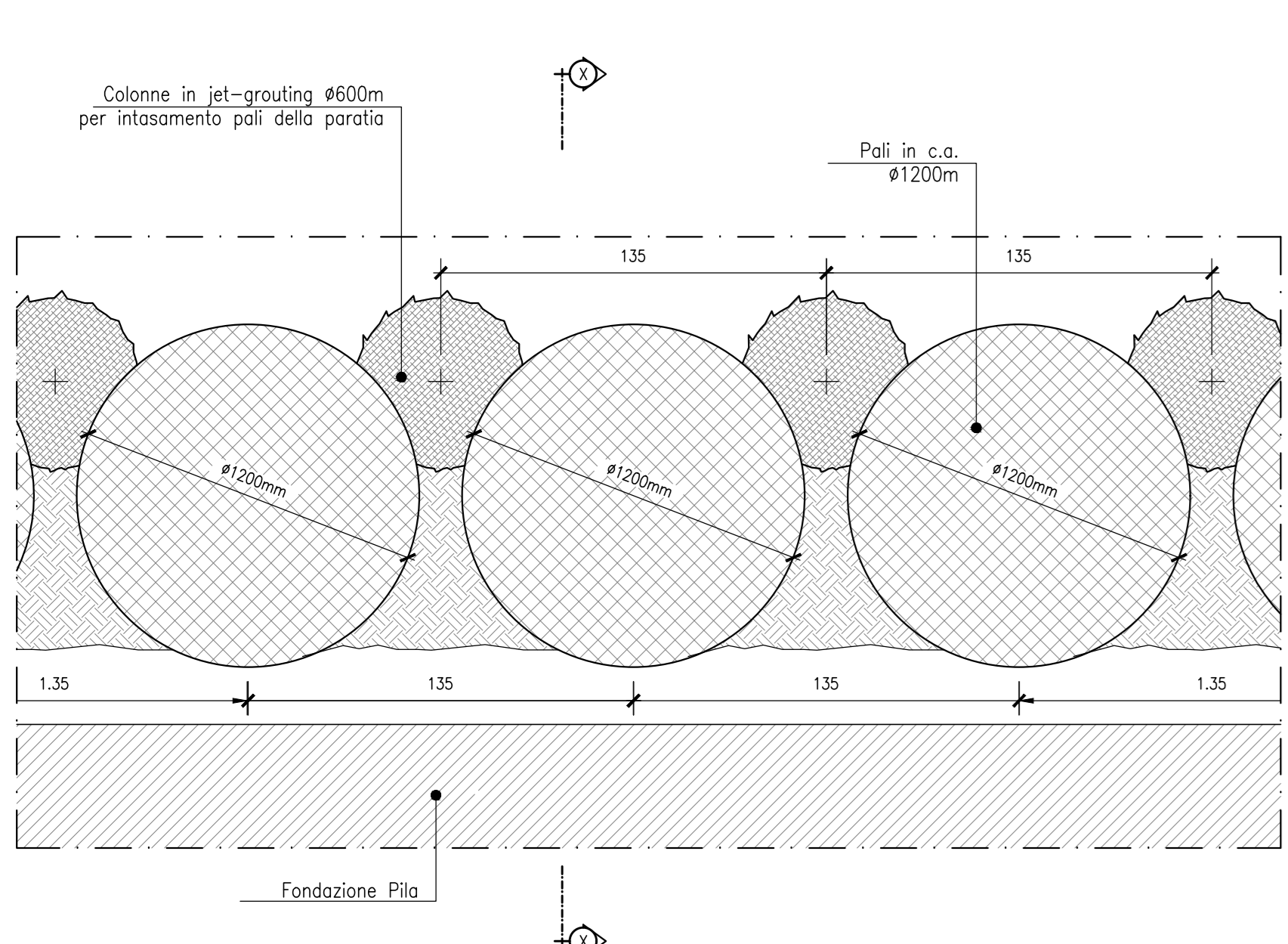
PARTICOLARE PARATIA DI PALI P3
Sezione X-X
Scala 1:50



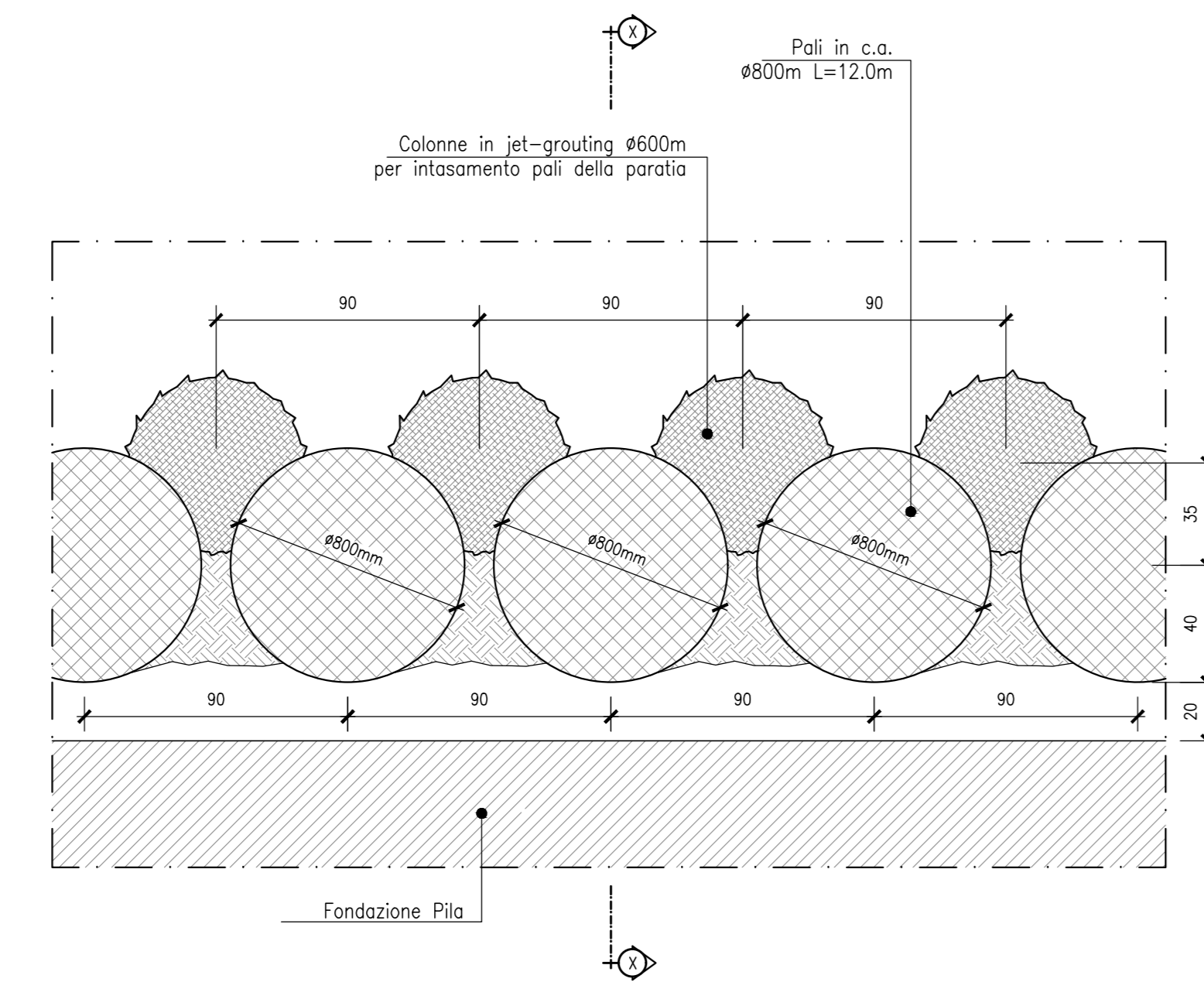
DISPOSIZIONE COLONNE IN JET-GROUTING
PER TAPPO DI FONDO P3
Scala 1:20



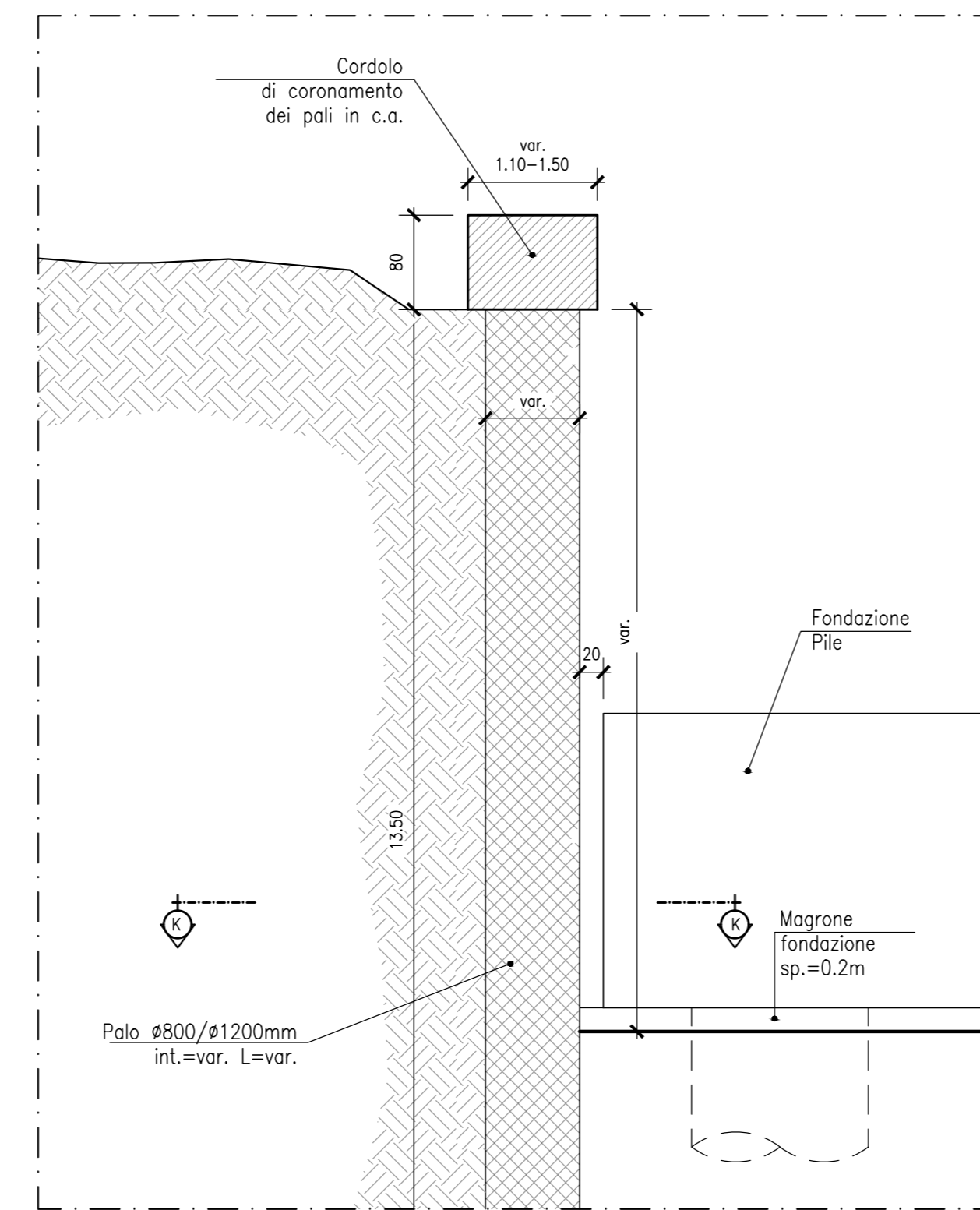
PARTICOLARE PARATIA DI PALI P3 Ø1200mm
INTASATI CON JET-GROUTING
Sezione Y-Y
Scala 1:20



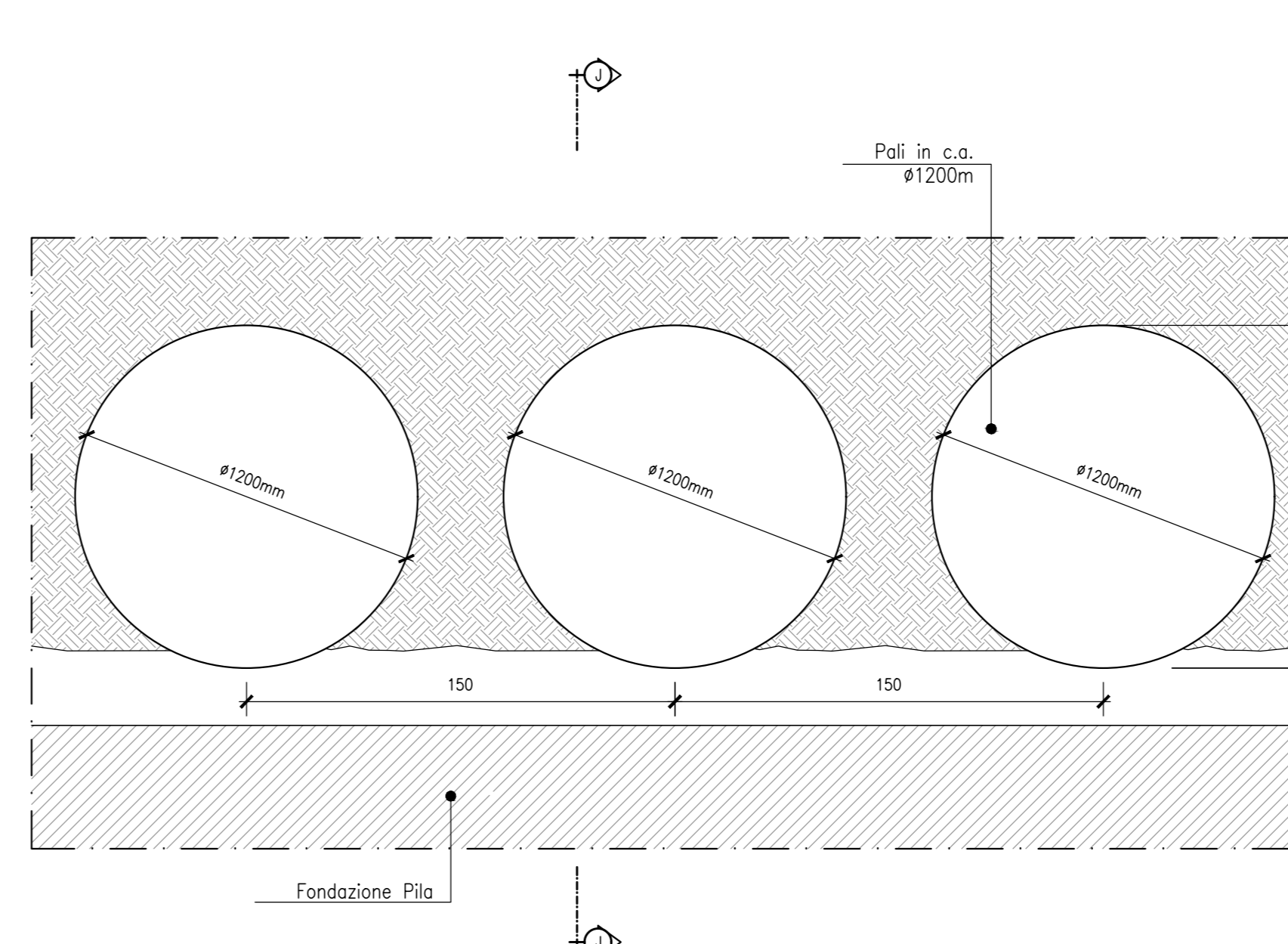
PARTICOLARE PARATIA DI PALI P3 Ø800mm
INTASATI CON JET-GROUTING
Sezione Y-Y
Scala 1:20



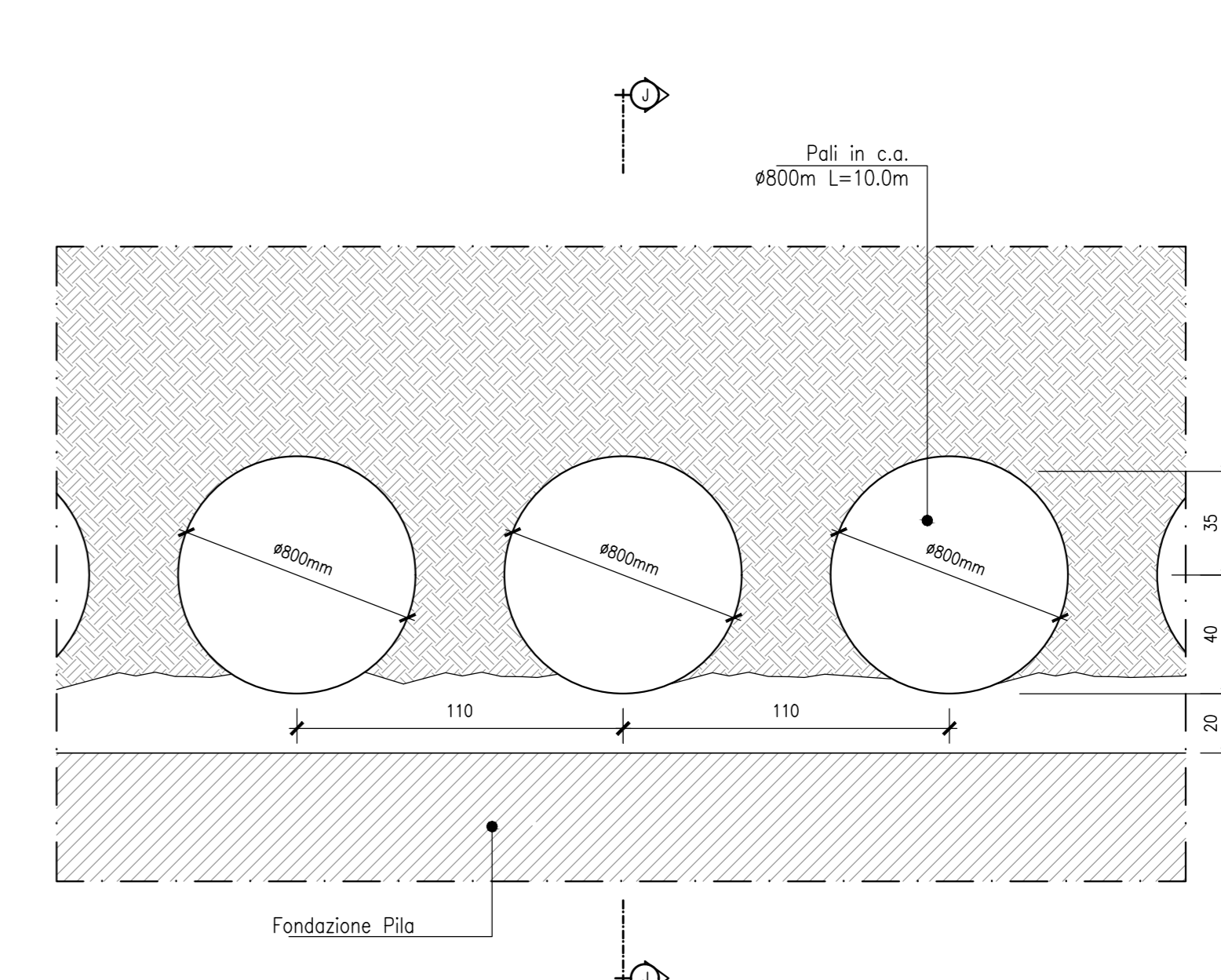
PARTICOLARE PARATIA DI PALI SP2
Sezione J-J
Scala 1:50



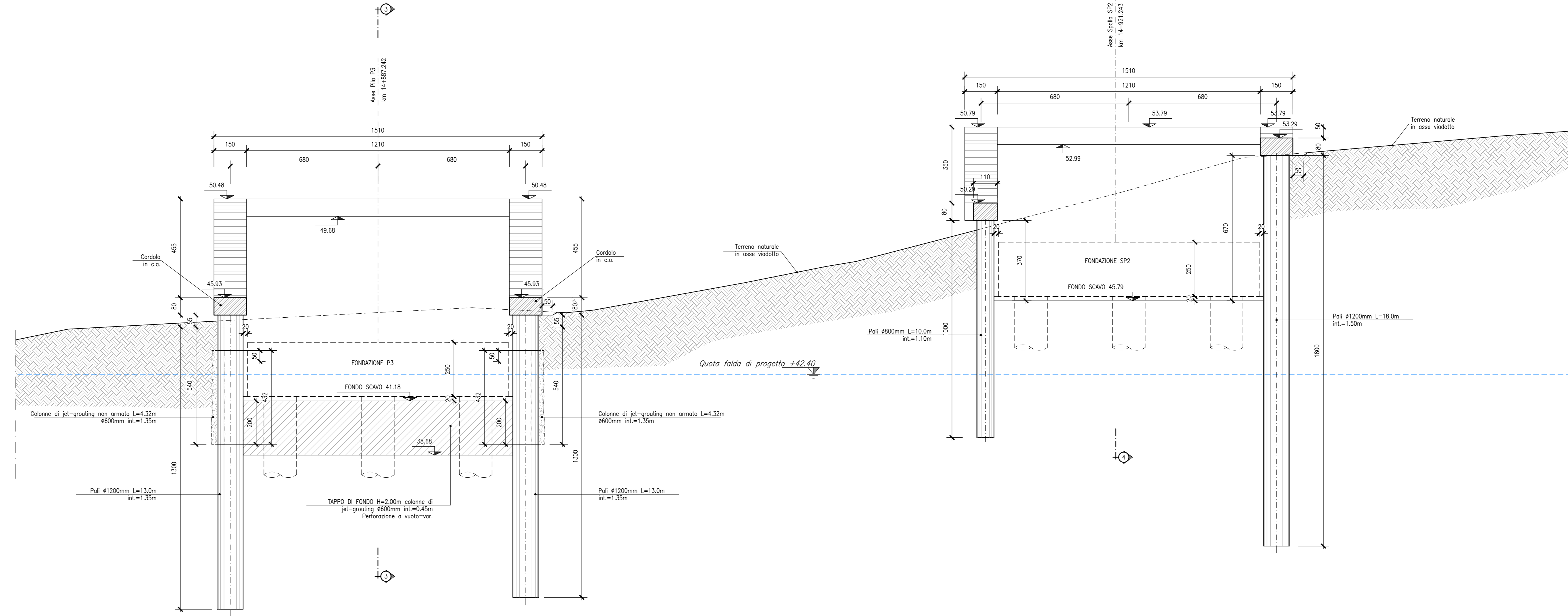
PARTICOLARE PARATIA DI PALI SP2 Ø1200mm
INTASATI CON JET-GROUTING
Sezione K-K
Scala 1:20



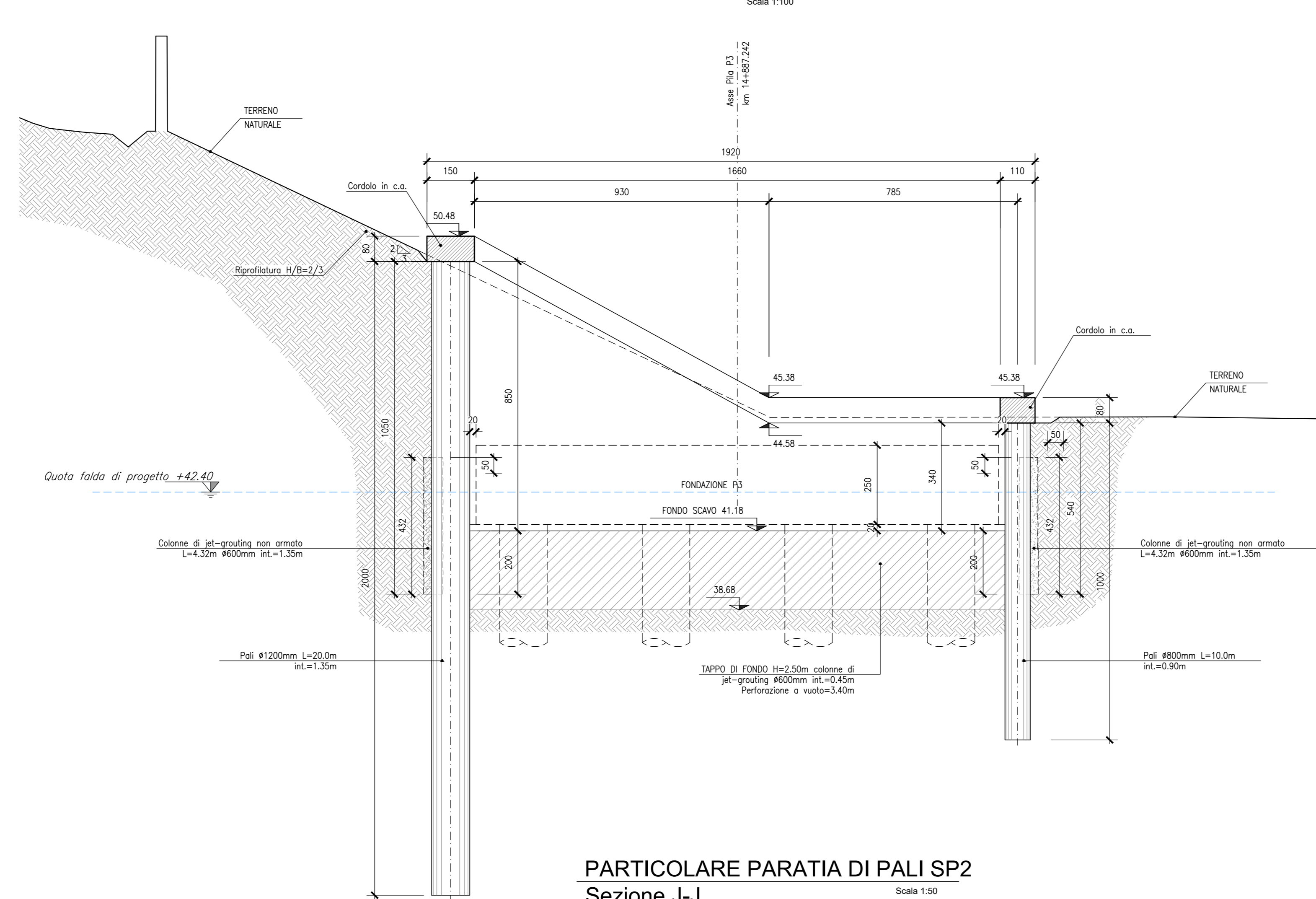
PARTICOLARE PARATIA DI PALI SP2 Ø800mm
INTASATI CON JET-GROUTING
Sezione K-K
Scala 1:20



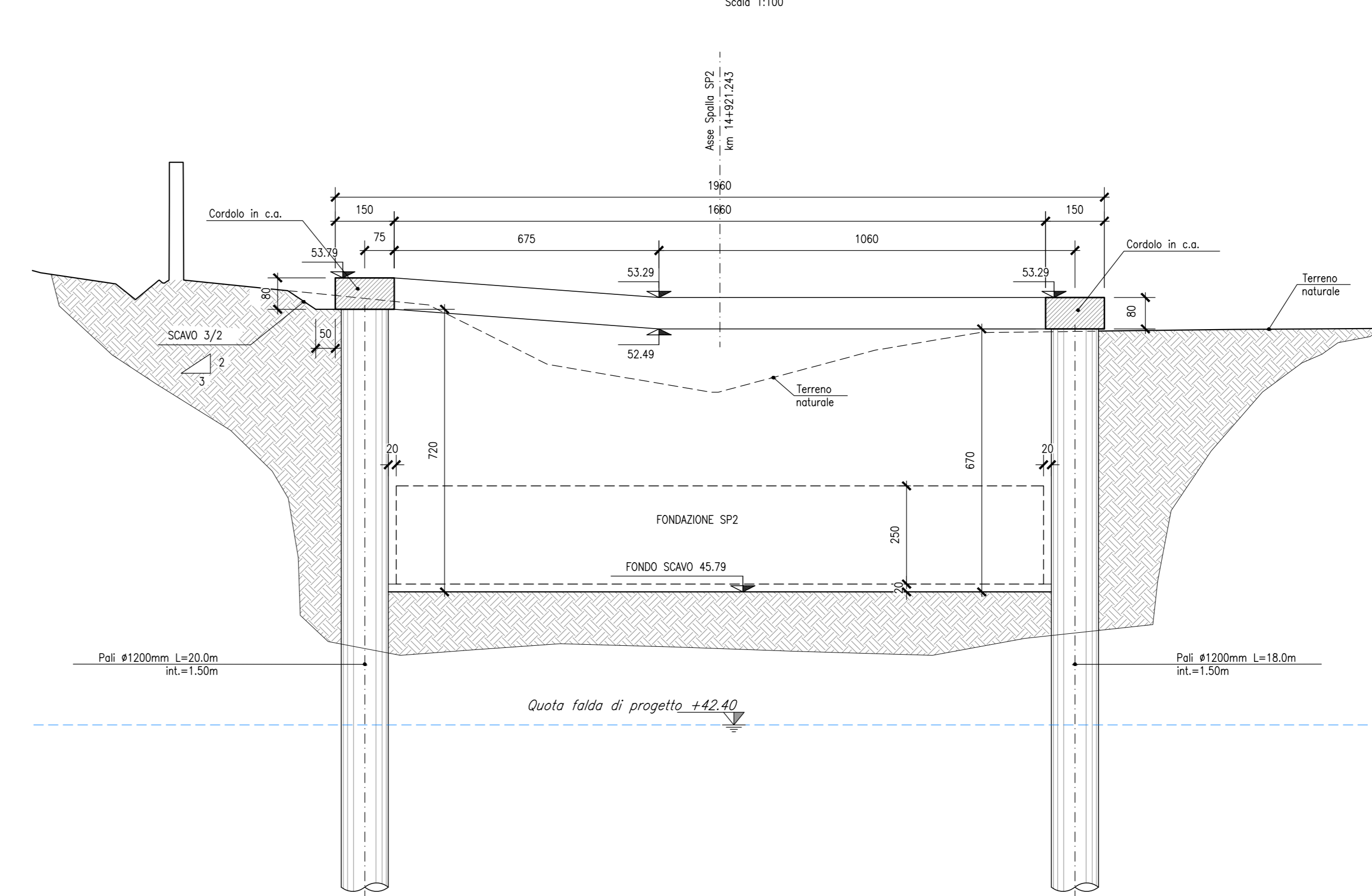
SEZIONE 5-5
Scala 1:100



SEZIONE 3-3
Scala 1:100



SEZIONE 4-4
Scala 1:100



DESCRIZIONE	CODICE
Pianta scavi e sezione longitudinale	IFIN.0.1.E.ZZ.PZ.VI.08.0.0.001
Pianta fondazioni, impalcato e prospetto	IFIN.0.1.E.ZZ.PZ.VI.08.0.0.002
Carpenteria pile P1 e P2	IFIN.0.1.E.ZZ.BB.VI.08.0.5.001
Carpenteria pile P3	IFIN.0.1.E.ZZ.BB.VI.08.0.5.002
Pile - Dettagli ritegni	IFIN.0.1.E.ZZ.BZ.VI.08.0.5.001
Carpenteria spalla S1 - Tav. 1 di 2	IFIN.0.1.E.ZZ.BB.VI.08.0.4.001
Carpenteria spalla S1 - Tav. 2 di 2	IFIN.0.1.E.ZZ.BB.VI.08.0.4.002
Carpenteria spalla S2 - Tav. 1 di 2	IFIN.0.1.E.ZZ.BB.VI.08.0.4.003
Carpenteria spalla S2 - Tav. 2 di 2	IFIN.0.1.E.ZZ.BB.VI.08.0.4.004
Opere provvisoriale pile P1 e P2 - Tav. 1 di 2	IFIN.0.1.E.ZZ.PZ.VI.08.0.3.001
Opere provvisoriale pile P3 e spalla S2 - Tav. 1 di 2	IFIN.0.1.E.ZZ.PZ.VI.08.0.3.002
Opere provvisoriale pile P1 e P2 - Tav. 2 di 2	IFIN.0.1.E.ZZ.PZ.VI.08.0.3.003
Opere provvisoriale pile P3 e spalla S2 - Tav. 2 di 2	IFIN.0.1.E.ZZ.PZ.VI.08.0.3.004

CARATTERISTICHE DEI MATERIALI

Per la tabella materiali e note generali fare riferimento al documento "IFIN.0.1.E.ZZ.IT.00.0.0.001 - Tabella Materiali e Note generali".

JET-GROUTING:

- Pressione iniezione: 30-40 MPa
- Miscela monofasica
- Rapporto A/C = 1
- Pieno minimo in cemento 400 kg/mc di terreno trattato
- Acceleranti di peso 1% del peso di cemento
- Resistenza a compressione f_{cd} >= 6 MPa

NOTA: I parametri per il getting ed i valori di resistenza sopra indicati dovranno essere confermati dai risultati acquisiti in appositi campo-prove a più d'opera e in tale circostanza potranno essere modificati a/o utilizzati.

NOTE GENERALI

COMMITTENTE: RFI - **RETE FERROVIARIA ITALIANA** - GRUPPO FERROVIE DELLO STATO ITALIANO

DIREZIONE LAVORI: ITALFERR - **GRUPPO FERROVIE DELLO STATO ITALIANO**

APPALTATORE: CONSORZIO CFT - **CONSORZIO CFT**

PROGETTAZIONE: PIZZAROTTI, Sinigaglia, L'INTERA

PROGETTISTA: Prof. Ing. MARCO PETRANGOLI

DIRETTORE DELLA PROGETTAZIONE: Ing. PIETRO MAZZOLI

PROGETTO ESECUTIVO

ITINERARIO NAPOLI-BARI
RADDOPPIO TRATTA CANCELLO-BENEVENTO
1° LOTTO FUNZIONALE CANCELLO-FRASSO TELESINO E VARIANTE ALLA LINEA ROMA-NAPOLI VIA CASSINO NEL COMUNE MADDALONI

VIADOTTO dal km 14+785 al km 14+921
 Opere provvisoriale pile P3 e spalla S2 - Tav. 1 di 2

Rev.	Descrizione	Redatto	Data	Verificato	Data	Approvato	Data	Autografo Data
A	Emissione	A. Tagliapietra	11/01/2018	M. Petrangoli	11/01/2018	P. Mazzoli	11/01/2018	M. Petrangoli
B	Rev. tecniche IP 28/01/18	A. Tagliapietra	15/02/2018	M. Petrangoli	15/02/2018	P. Mazzoli	08/02/2018	

SCALA: varie

File: IFIN.0.1.E.ZZ.PZ.VI.08.0.3.002.B.dwg