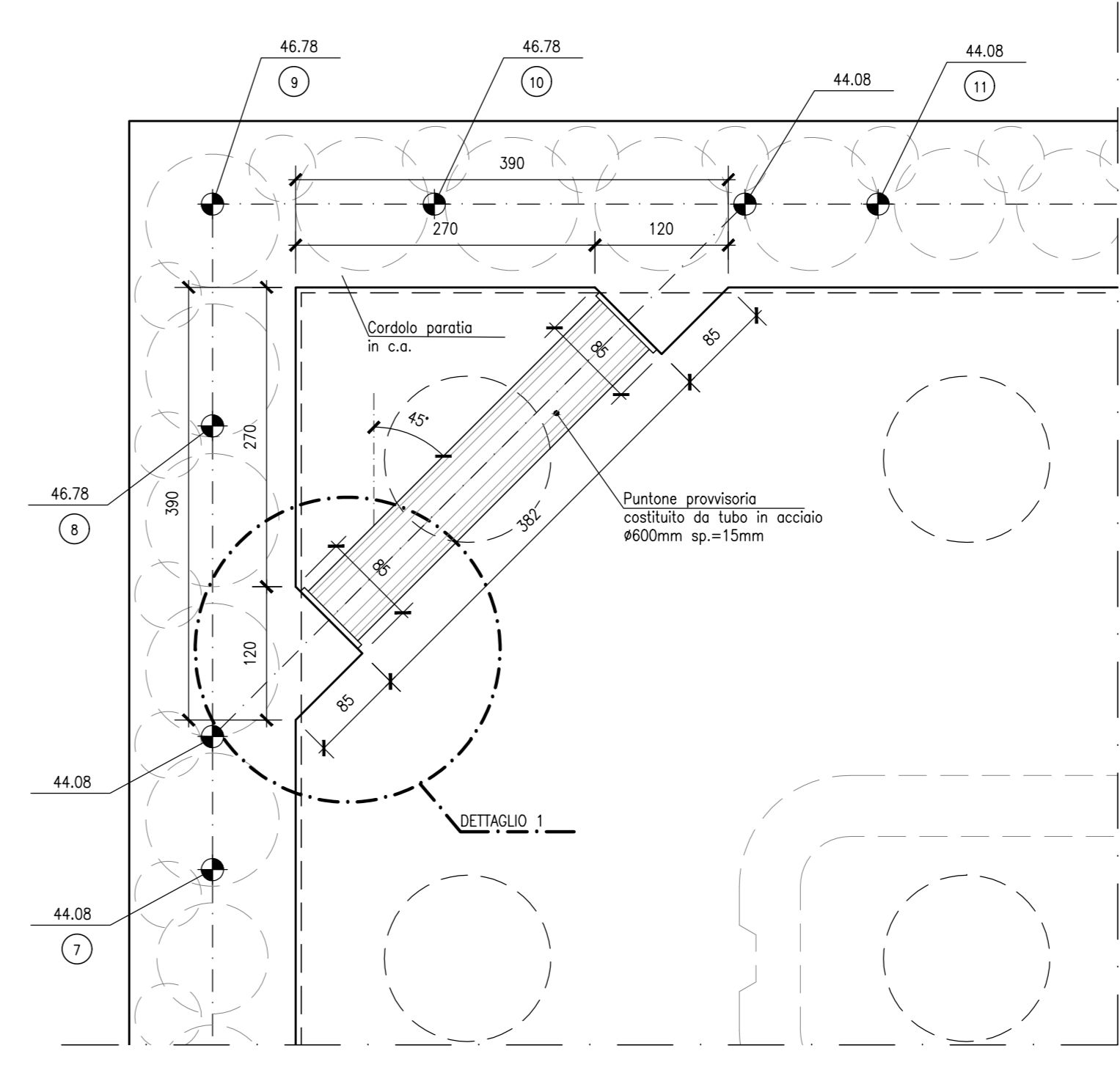
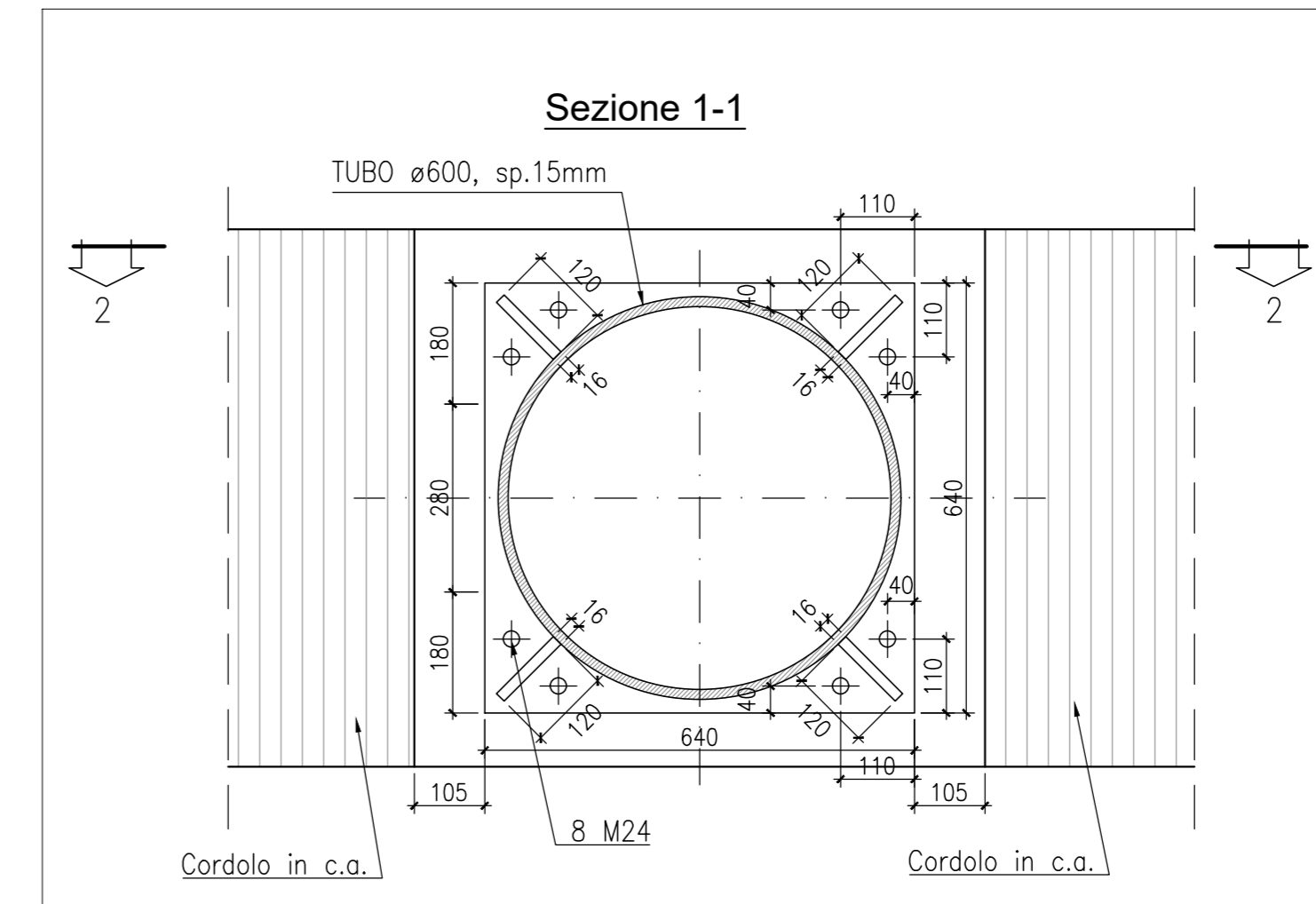


DESCRIZIONE	CODICE
Pianta scavi e sezione longitudinale	IF1N.0.1.E.ZZ.PZ.VI.08.0.0.001
Pianta fondazioni, impalcato e prospetto	IF1N.0.1.E.ZZ.PZ.VI.08.0.0.002
Carpenteria pile P1 e P2	IF1N.0.1.E.ZZ.BB.VI.08.0.5.001
Carpenteria pile P3	IF1N.0.1.E.ZZ.BB.VI.08.0.5.002
Pile - Dettagli ritagli	IF1N.0.1.E.ZZ.BB.VI.08.0.5.001
Carpenteria spalla S1 - Tav. 1 di 2	IF1N.0.1.E.ZZ.BB.VI.08.0.4.001
Carpenteria spalla S1 - Tav. 2 di 2	IF1N.0.1.E.ZZ.BB.VI.08.0.4.002
Carpenteria spalla S2 - Tav. 1 di 2	IF1N.0.1.E.ZZ.BB.VI.08.0.4.003
Carpenteria spalla S2 - Tav. 2 di 2	IF1N.0.1.E.ZZ.BB.VI.08.0.4.004
Opere provvisoriale pile P1 e P2 - Tav. 1 di 2	IF1N.0.1.E.ZZ.PZ.VI.08.0.3.001
Opere provvisoriale pile P3 e spalla S2 - Tav. 1 di 2	IF1N.0.1.E.ZZ.PZ.VI.08.0.3.002
Opere provvisoriale pile P1 e P2 - Tav. 2 di 2	IF1N.0.1.E.ZZ.PZ.VI.08.0.3.003
Opere provvisoriale pile P3 e spalla S2 - Tav. 2 di 2	IF1N.0.1.E.ZZ.PZ.VI.08.0.3.004

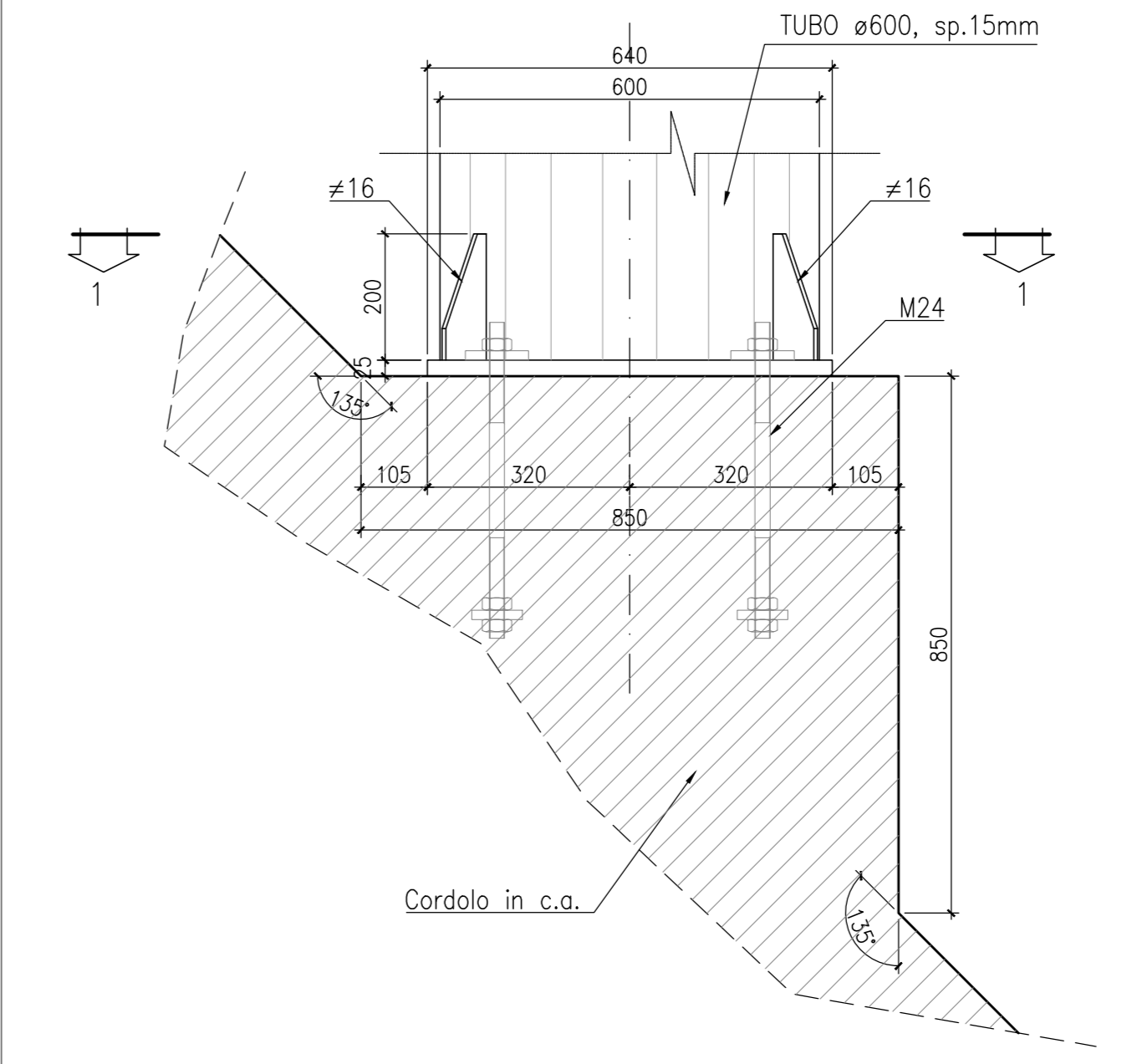
PARATIA PILA 2 - PUNTONE PROVVISORIO



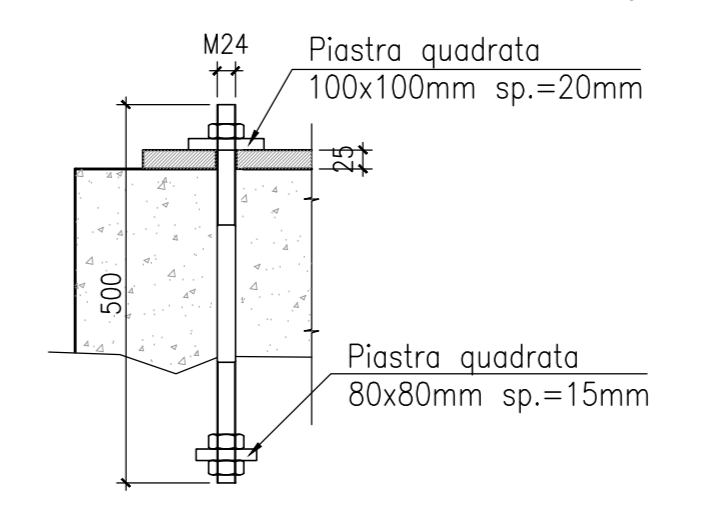
DETTAGLIO 1



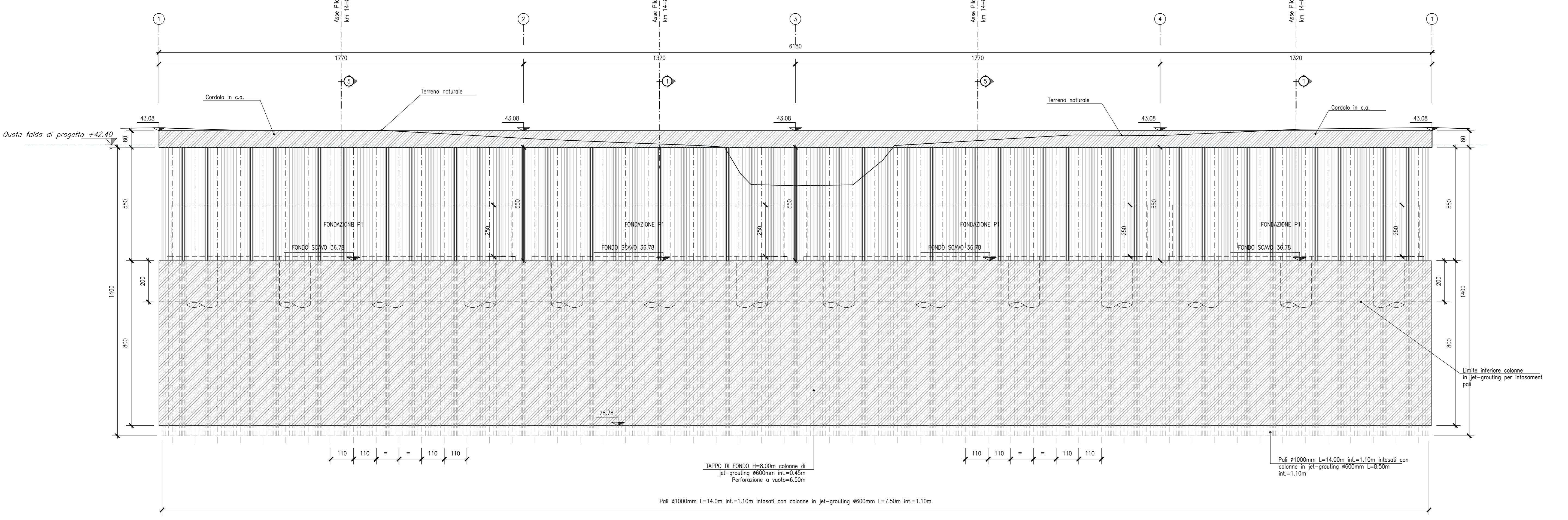
Sezione 2-2



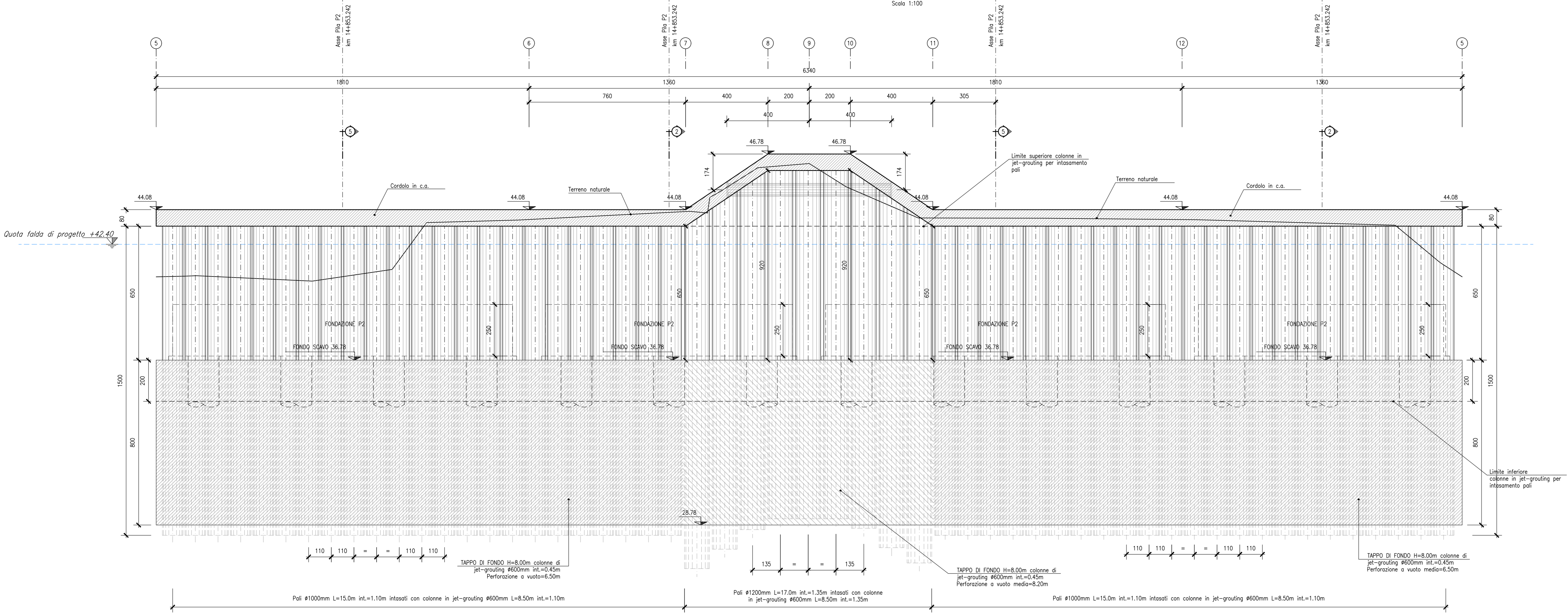
DETTAGLIO TIRAFONDO



SVILUPPATA PARATIA PILA 1



SVILUPPATA PARATIA PILA 2



CARATTERISTICHE DEI MATERIALI

Per la tabella materiali e note generali fare riferimento al documento "IF1N.0.1.E.ZZ.TT.OC.00.0.001 - Tabella Materiali e Note generali".

jet-grouting:
 - Pressione iniezione: 30-40 MPa
 - Miscela monofluida
 - Rapporto A/C = 1
 - Peso minimo in cemento 400 kg/mc di terreno trattato
 - Acceleranti di presa 1% del peso di cemento
 - Resistenza a compressione f_{ck} >= 8 MPa

NOTA: I parametri per il jetting ed i valori di resistenza sopra indicati dovranno essere confermati dai risultati ottenuti in appositi campo-prova o più d'opera e in tale circostanza potranno essere modificati e/o ottimizzati.

NOTE GENERALI

COMMITTENTE: **RFI** INFRASTRUTTURE FERROVIARIE ITALIANE
 DIREZIONE LAVORI: **ITALFERR** GRUPPO FERROVIE DELLO STATO ITALIANE
 APPALTATORE: **CONSORZIO CFT** / **PIZZAROTTI**
 PROGETTAZIONE: **PIZZAROTTI** / **Sintagma** / **LINEBRA**
 PROGETTISTA: Prof. Ing. MARCO PARANGELI
 DIRETTORE DELLA PROGETTAZIONE: Ing. PIETRO MAZZOLI
 Responsabile integrazione fra le varie prestazioni specialistiche

ITINERARIO NAPOLI-BARI
RADDOPPIO TRATTA CANCELLO-BENEVENTO
1° LOTTO FUNZIONALE CANCELLO-FRASSO TELESINO E VARIANTE ALLA LINEA ROMA-NAPOLI VIA CASSINO NEL COMUNE MADDALONI

VIADOTTO dal km 14+785 al km 14+921
 Viadotto San Giorgio
 Opere provvisoriale pile P1 e P2 - Tav. 2 di 2

APPALTATORE CONSORZIO CFT e DIRETTORE TECNICO Geom. C. Bianchi 13/09/2018	SCALA: varie
COMMESSA LOTTO FASE ENTE TIPO DOC. OPERA/DISCIPLINA	PROGR. REV.
IF1N 01 E Z Z PZ VI 08 03 003	003 B

Rev.	Descrizione	Redatto	Data	Verificato	Data	Approvato	Data	Autorizzato Data
A	Emesso	A. Tagliari	11/03/2018	M. Petronzi	11/03/2018	P. Mazzoli	11/03/2018	M. Petrangeli
B	Rev. Annulla IT 2008/18	A. Tagliari	13/09/2018	M. Petronzi	13/09/2018	P. Mazzoli	13/09/2018	