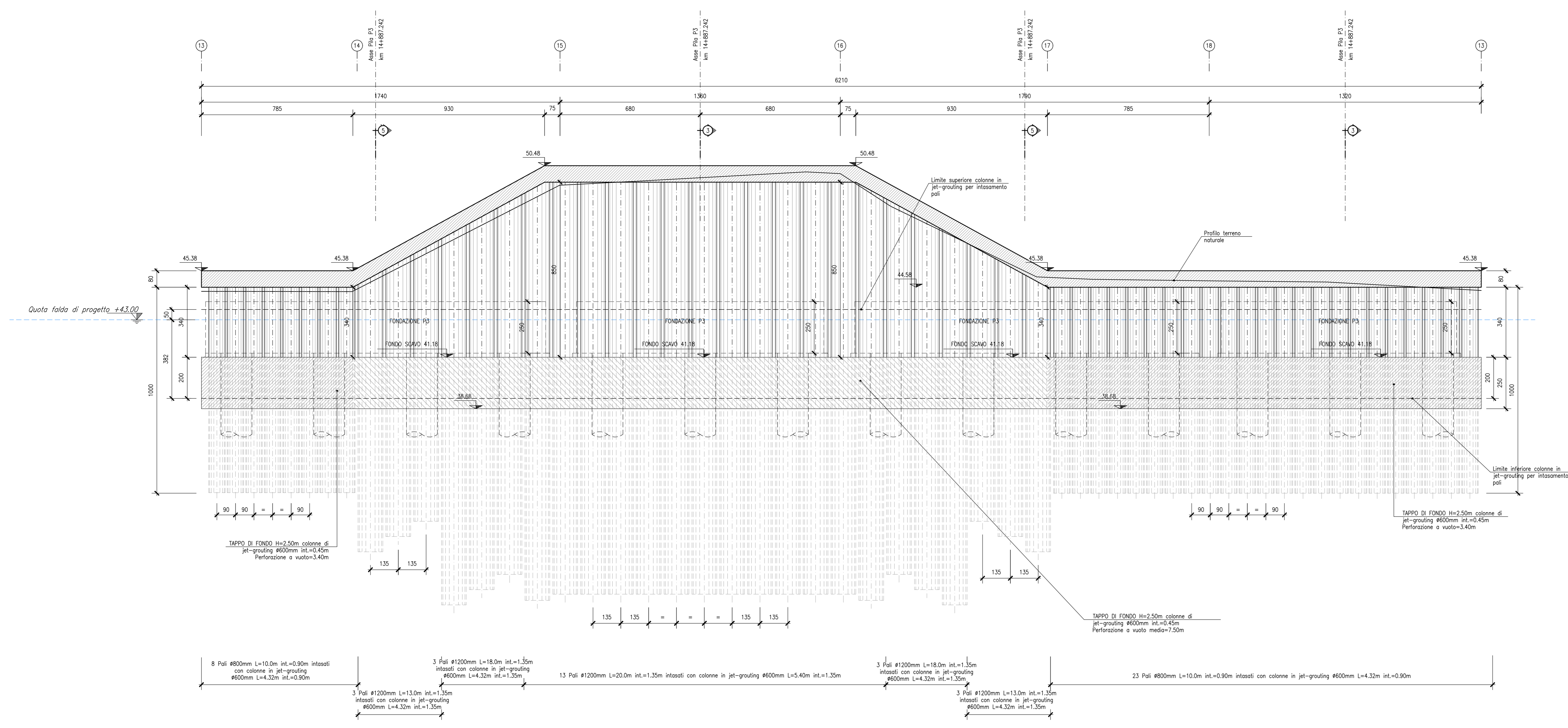


SVILUPPATA PARATIA PILA 3

Scala 1:100



DESCRIZIONE	CODICE
Pianta scavi e sezione longitudinale	IF1N.0.1.E.ZZ.PZ.VI.08.0.0.001
Pianta fondazioni, impalcato e prospetto	IF1N.0.1.E.ZZ.PZ.VI.08.0.0.002
Carpenteria pile P1 e P2	IF1N.0.1.E.ZZ.BB.VI.08.0.5.001
Carpenteria pila P3	IF1N.0.1.E.ZZ.BB.VI.08.0.5.002
Pile - Dettagli ritegni	IF1N.0.1.E.ZZ.BB.VI.08.0.5.001
Carpenteria spalla S1 - Tav. 1 di 2	IF1N.0.1.E.ZZ.BB.VI.08.0.4.001
Carpenteria spalla S1 - Tav. 2 di 2	IF1N.0.1.E.ZZ.BB.VI.08.0.4.002
Carpenteria spalla S2 - Tav. 1 di 2	IF1N.0.1.E.ZZ.BB.VI.08.0.4.003
Carpenteria spalla S2 - Tav. 2 di 2	IF1N.0.1.E.ZZ.BB.VI.08.0.4.004
Opere provvisoriale pila P1 e P2 - Tav. 1 di 2	IF1N.0.1.E.ZZ.PZ.VI.08.0.3.001
Opere provvisoriale pila P3 e spalla S2 - Tav. 1 di 2	IF1N.0.1.E.ZZ.PZ.VI.08.0.3.002
Opere provvisoriale pila P1 e P2 - Tav. 2 di 2	IF1N.0.1.E.ZZ.PZ.VI.08.0.3.003
Opere provvisoriale pila P3 e spalla S2 - Tav. 2 di 2	IF1N.0.1.E.ZZ.PZ.VI.08.0.3.004

CARATTERISTICHE DEI MATERIALI

Per la tabella materiali e note generali fare riferimento al documento "IF1N.0.1.E.ZZ.TT.OC.00.0.001 - Tabella Materiali e Note generali".

AC-GRAUING

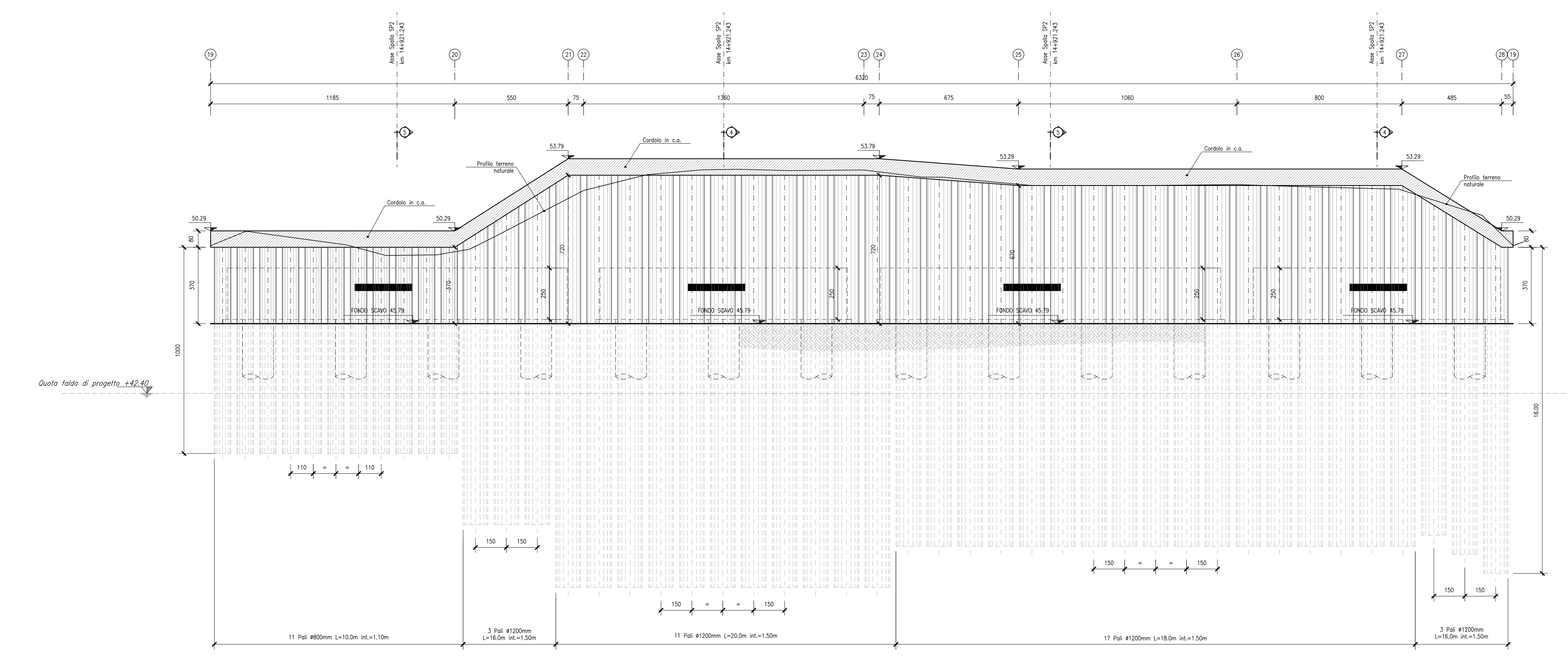
- Pressione iniezione: 30-40 MPa
- Miscela monofluida
- Rapporto A/C = 1
- Peso minimo in cemento 400 kg/mc di terreno trattato
- Acceleranti di peso 1% del peso di cemento
- Resistenza a compressione f_{ck} >= 6 MPa

NOTA: I parametri per il getting ed i valori di resistenza sopra indicati dovranno essere confermati dai risultati ottenuti in appositi campo-prova a più d'opera e in tale circostanza potranno essere modificati e/o ottimizzati.

NOTE GENERALI

SVILUPPATA PARATIA SPALLA 2

Scala 1:100



COMMITTENTE: **RFI** INFRASTRUTTURE FERROVIARIE ITALIANE

DIREZIONE LAVORI: **ITALFERR** GRUPPO FERROVIE DELLO STATO ITALIANE

APPALTATORE: **CONSORZIO CFT** / **PIZZAROTTI**

PROGETTAZIONE: **RAAGRUPOAMENTO TEMPORANEO PROGETTISTI**

PROGETTISTA: Prof. Ing. MARCO PETRANGELI

DIRETTORE DELLA PROGETTAZIONE: Ing. PIETRO MAZZOLI

PROGETTO ESECUTIVO

ITINERARIO NAPOLI-BARI
RADDOPPIO TRATTA CANCELLO-BENEVENTO
1° LOTTO FUNZIONALE CANCELLO-FRASSO TELESINO E VARIANTE ALLA LINEA ROMA-NAPOLI VIA CASSINO NEL COMUNE MADDALONI

VIADOTTO dal km 14+785 al km 14+921
 Viadotto San Giorgio
 Opere provvisoriale pila P3 e spalla S2 - Tav. 2 di 2

APPALTATORE CONSORZIO CFT & DIRETTORE TECNICO Geom. C. Bianchi 13/09/2018	ENTE TIPO DOC. PZ	OPERAZIONE DISCIPLINA VI	PROGR. 04	REV. 01	SCALA: varie
---	----------------------	-----------------------------	--------------	------------	-----------------

Rev.	Descrizione	Redatto	Data	Verificato	Data	Approvato	Data	Autorizzato Data
A	Emesso	A. Taglietti	11/03/2018	M. Petrangeli	11/03/2018	P. Mazzoli	11/03/2018	M. Petrangeli
B	Rev. Annotata IT 2008/18	A. Taglietti	13/09/2018	M. Petrangeli	13/09/2018	P. Mazzoli	13/09/2018	