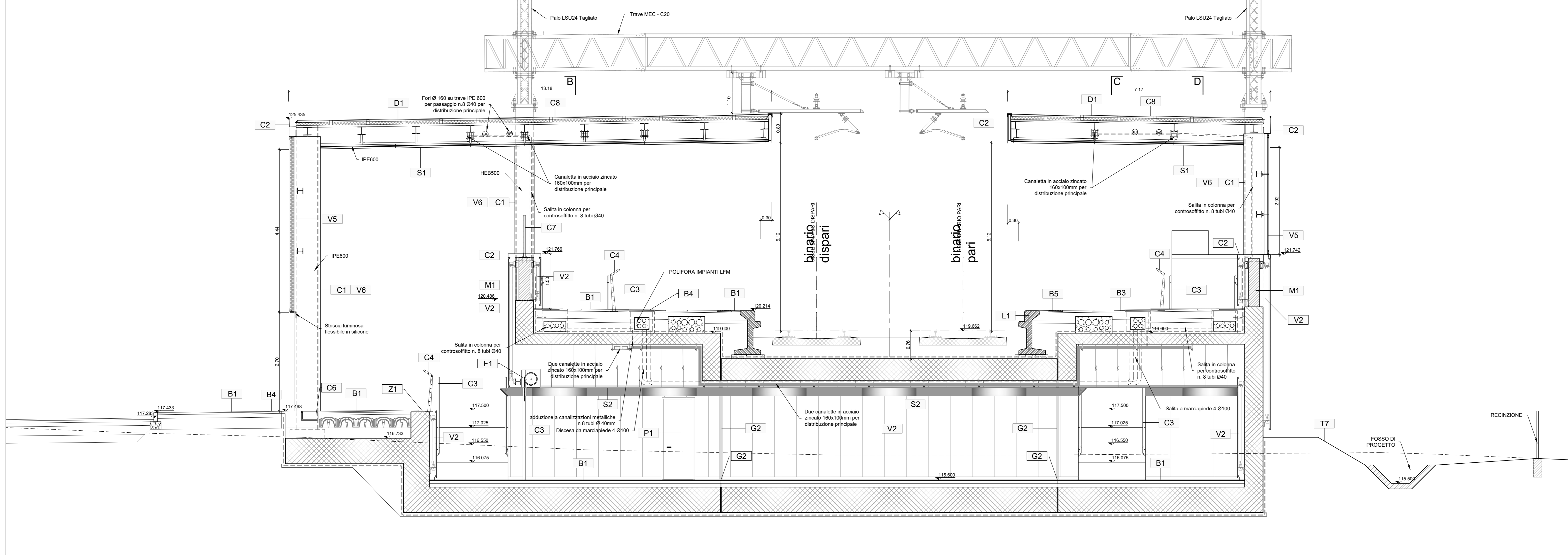
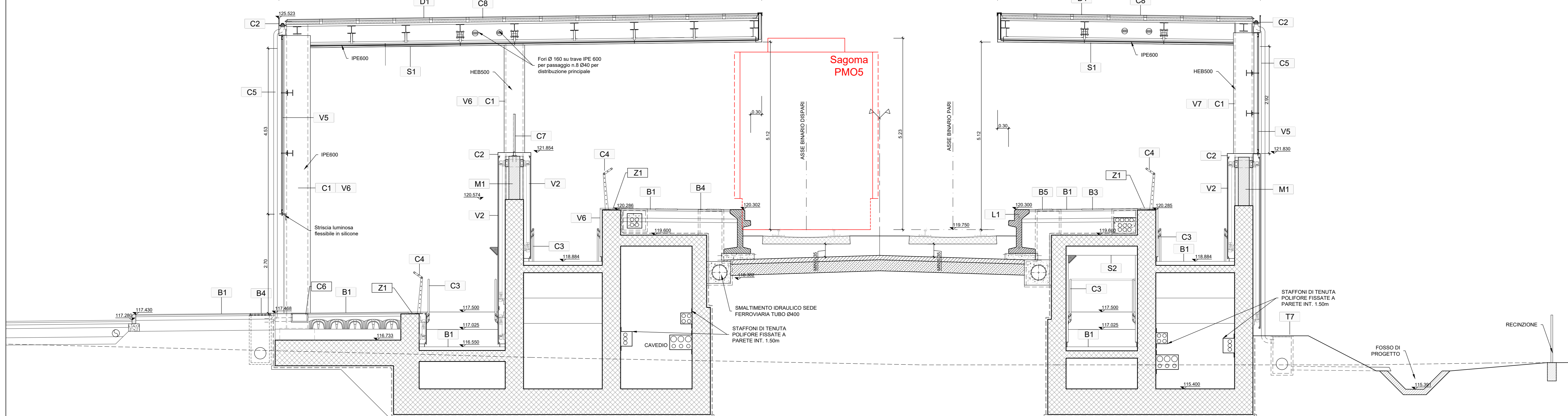


SEZIONE J-J
SCALA 1:50



SEZIONE K-K
SCALA 1:50



LEGENDA FINITURE	
FINITURE PAVIMENTI	OPERE METALLICHE
B1 Pavimentazione in pannello di area fibro cementata con smaltato e non assorbente, coef. attrito dinamico > 0,4 dimensioni Ø20x2 con posate con specifico collante su massello in conglomerato di calcestruzzo armato.	C1 Carer metalliche in acciaio zincato preverniciato, sp. 3mm su supporto in fibrocemento ancorato con opportuni profili alla struttura.
B2 Pavimentazione in gres porcellanato posato con specifico collante, smaltato e non assorbente, posate con specifico collante, coef. attrito dinamico > 0,4 dim. Ø20x2 con posate con specifico collante su massello in conglomerato di calcestruzzo armato.	C2 Laminare in acciaio zincato per scossalina gronda e carter di bordo, spessore, 8/10 mm.
B3 Pavimentazione in gres porcellanato posato con specifico collante, dimensioni variabili, idonea per la formazione di percorso tattile (pavimento per disabili) - sistema LVL (Lignees Vies Evolution) comprensivo di TAG - RFD (Ratio frequents identifications) da collocare sotto la pavimentazione ogni 60 cm.	C3 Continuo doppio compresso i supporti, Ø40 mm sp. 2mm, in acciaio inox.
B4 Chiusura zincata di riempimento porta pavimentazione per copertura pozzetti dim. cm 44x4x4, cm 64x4x4, cm 104x154x6 (n. 5/6).	C4 Parapetto con montanti sagomati, trondoli orizzontali e tubolari in acciaio inox. Piatte 24x24.
B5 Fascia galleria di sicurezza in lastre di cemento, posate su letto di malta, dimensioni 30x40x3 cm.	C5 Discendente Ø100 mm in lamiera di acciaio inox con paratie, con primo 2 m in ghisa.
GIUNTI	C6 Griglia invere sopportabile in acciaio inox sp. 5 mm.
B6 Rampe di raccordo alla banchina in battuto di c.a. rigato sp. 50 mm.	C7 Roccione in lamiera striata di alluminio verniciato con sottostuttura in profili metallici ed apposta struttura metallica in acciaio zincato.
FINITURE PARETI	C8 Sistema anticaduta conforme alla norma EN795-2012. Linea vita, completa di punti di ancoraggio angoli.
V1 Finitura superficiale con vernice elastica protettiva per calcestruzzo a base di resine acriliche in dispersione acuosae.	GIUNTI
V2 Rivestimento esterno in pannelli di calcestruzzo rinforzato con fibra di vetro (GRC), con trattamento silicico idrorepellente e idrorepellente sulla superficie a vista, completi di tassello metallico di sostegno, staffature e bullonerie per l'ancoraggio alla struttura. Spessore completo del pacchetto pari a 140/150 mm.	G1 Giunto in alluminio a pavimento idoneo per il tipo di pavimentazione.
V3 Rivestimento esterno in calcestruzzo a facciatura, lavorato mediante applicazione di matrici elastiche tipo Raski 2123 Termacem e equivalenti.	G2 Giunto in alluminio a parete.
V4 Rivestimento in pannelli di polibutirato alveolare estruso, protetti LFI in corrispondenza al lato esterno, spessore 40mm, completi di profili perimetrali in alluminio anodizzato, zanche, guarnizioni in EPDM.	SOGLIE
V5 Rivestimento esterno in tela metallica in acciaio inox AISI 316 con passo da 150 x14 mm. Ordito composto da gruppi di n° 3 fili del diametro catanario di 2 mm e passo tra le lami di 6 mm. Trama composta da singoli fili del diametro di 4mm. Sistema di fissaggio per profilo a petto di spessore idoneo al tipo di tela, completo di tiranti, staffe, controllori e molle per il tensionamento.	Z1 Soglia in pietra lavica.
V6 Rivestimento in lastre di cemento fibrocimentato composto ecologico compresso, sp. 8 mm, pigmentato in massa, con trattamento HFI High Resistance per la protezione contro graffiti e imbrattati, completi di sottostuttura metallica.	MURI E BARRIERE
V7 Trattamento protettivo anticorrosione.	L1 Elementi prefabbricati in calcestruzzo vibrato armato con rete elettroincrociata di Tipo 2 - Cordolo marciapiede.
FINITURE SOFFITTI	ARREDI URBANI
S1 Controsoffitto di pannelli composti di sp. fib. 4 mm, costituiti da due lastre di alluminio (sp. 0,50mm) e da un nucleo di polietilene del tipo LDPE (tipo Alucobond), completi di sottostuttura metallica. Componente al fuoco Classe 1.	A1 Panchina ergonomica completa di bracci e braccioli interni. Dimensione: 220 x 70 cm.
S2 Controsoffitto metallico a pannelli di dimensioni 500x800mm su struttura secondaria e periferie in acciaio con guide 27x30mm e profili a C 50x7mm ad intarsio non superiore a 500mm, con trattamento in base di vetro della sp. 20mm.	A2 Cestino portarifiuti fondo in lamiera zincata, supporto su palo. Dimensione: Ø300mm, altezza 450 mm.
FINITURE COPERTURE	A3 Panca lineare in conglomerato cementizio con superficie sabbiata e liscia sulla parte della seduta.
D1 Sistema di rivestimento coibentato in alluminio tipo Riverdeck, costituito da lastre fissate mediante apposite staffe in materiale plastico e in auto-perforato in acciaio zincato, con ancoraggi senza foratura degli elementi. Sistema completo di griglia con supporto in polietilene sp. 4mm, 4mm, freno regiore in polietilene spessore 0,3 mm, strati isolante in tessuto non tessuto, isolamento termico costituito da pannelli aerogel in lana di roccia, sp. 80 mm, con reazione al fuoco Euroclasse A1.	A4 Staffe portatori di handicap con barra d'appoggio.
MURATURE	SISTEMAZIONI ESTERNE
M1 Parete in blocchi cavi prefabbricati in c.a. e travi leggeri, sp.30cm, con idonei rinforzi verticali ed orizzontali per murature con h=4,00 m in zona sismica e per l'ancoraggio della sottostuttura dei pannelli di rivestimento.	T1 Pavimentazione realizzata con sistema stabilizzato in polvere fibrocimentata (del tipo Levostab 99 o similare) da riportare e stendere con idrolime stralato, sp. 10 cm.
INFISSI	T2 Pavimentazione drenante in masselli autobloccanti di c.a. cavi con terreno vegetale.
P1 Porta interna ad un battente, dim 80x220cm.	T3 Pavimentazione stradale in asfalto.
P2 Cancello esterno composto da una struttura in acciaio zincato e verniciato e pannelli in lamiera di acciaio zincato con apertura scorrevole. Dispositivo per l'apertura e chiusura, struttura di sicurezza e caratteristiche antirinfreschi classe 2.	T4 Corridoio prefabbricato in c.a.v.
F1 Serrande avvolgibile in lamiera di acciaio zincato sp. 12/10 UNI 5753/84 completo di rullo, accessori e chiave tipo Yale.	T5 Pavimentazione in blocchetti di tufo dim. 13x20x39 cm, a secco su letto di sabbia lavata dello spessore di 5 cm. Lavorazione delle superfici con bocciardata.

NOTA:
PER IDRAULICI VEDI TAV. IF.N.0.1.E.ZZ.P8.FV.01.0.0.004
PER IMPIANTICI VEDI TAV. IF.N.0.1.E.ZZ.P9.FV.01.0.0.003

COMMITTENTE:
RFI
R.F.I. FERROVIARIA ITALIANA
GRUPPO FERROVIE DELLO STATO ITALIANE

DIREZIONE LAVORI:
ITALFERR
GRUPPO FERROVIE DELLO STATO ITALIANE

APPALTATORE:
CONSORZIO CFT
CONSORZIO CFT
PIZZAROTTI

PROGETTAZIONE:
RAAGruppamento Temporaneo Progettisti
PIZZAROTTI | Sintagma | INTERRA

PROGETTISTA:
Ing. FEDERICO DURASTANTI

DIRETTORE DELLA PROGETTAZIONE:
Ing. PIETRO MAZZOLI
Responsabile integrazione fra le varie prestazioni specialistiche.

PROGETTO ESECUTIVO

ITINERARIO NAPOLI-BARI
RADDOPPIO TRAZIONALE CANCELLO-BENEVENTO
L'LOTTO FUNZIONALE CANCELLO-FRASSO TELESINO E VARIANTE ALLA LINEA ROMA-NAPOLI VIA CASSINO NEL COMUNE MADDALONI

FERMATE E STAZIONI
FV01- Fermata VALLE MADDALONI-Elaborati architettonici
Sezioni trasversali - Tav.3 di 5

APPALTATORE:
CONSORZIO CFT
IL DIRETTORE TECNICO
Giovanni C. BIANCHI
13/09/2018

SCALA:
1:50

COMMISSA LOTTO FASE ENTE TIPO DOC. OPERA/DISCIPLINA PROGR. REV.

I	F	N	0	1	E	Z	Z	W	B	F	V	0	1	0	0	3	C
---	---	---	---	---	---	---	---	---	---	---	---	---	---	---	---	---	---

Rev.	Descrizione	Redatto	Data	Verificato	Data	Approvato	Data	Autorizzato	Data
A	Emesso	A.Farini	19/07/2018	F.Durastanti	19/07/2018	F.Mazzoli	19/07/2018	F.Durastanti	19/07/2018
B	Aggiornamento progetto	A.Farini	19/07/2018	F.Durastanti	19/07/2018	F.Mazzoli	19/07/2018	F.Durastanti	19/07/2018
C	Rev. variazioni IT 23/08/18	A.Farini	13/09/2018	F.Durastanti	13/09/2018	F.Mazzoli	13/09/2018	F.Durastanti	13/09/2018

File: IF.N.0.1.E.ZZ.WB.FV.01.1.0.003.C.dwg
n. Elab.: