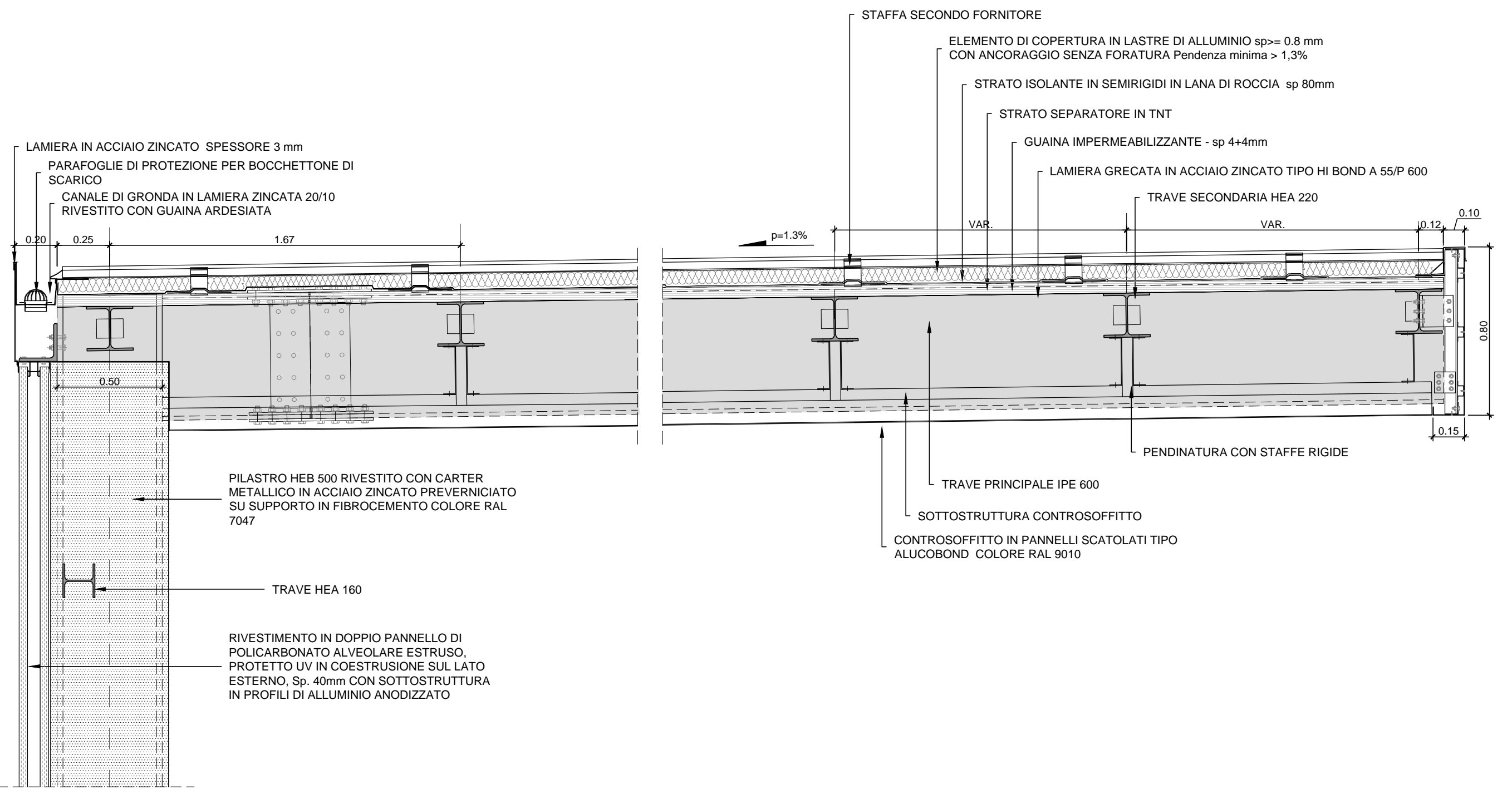
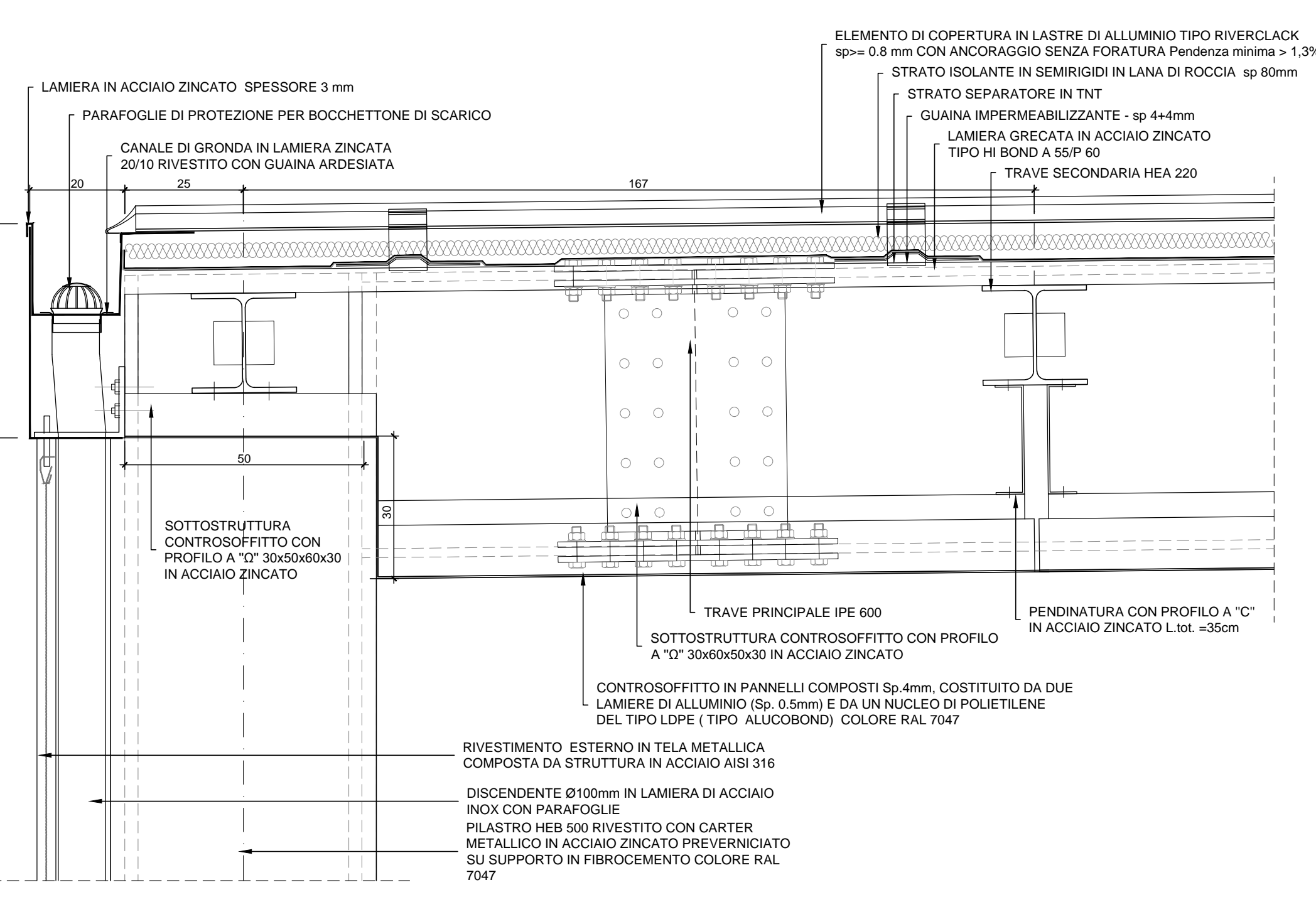


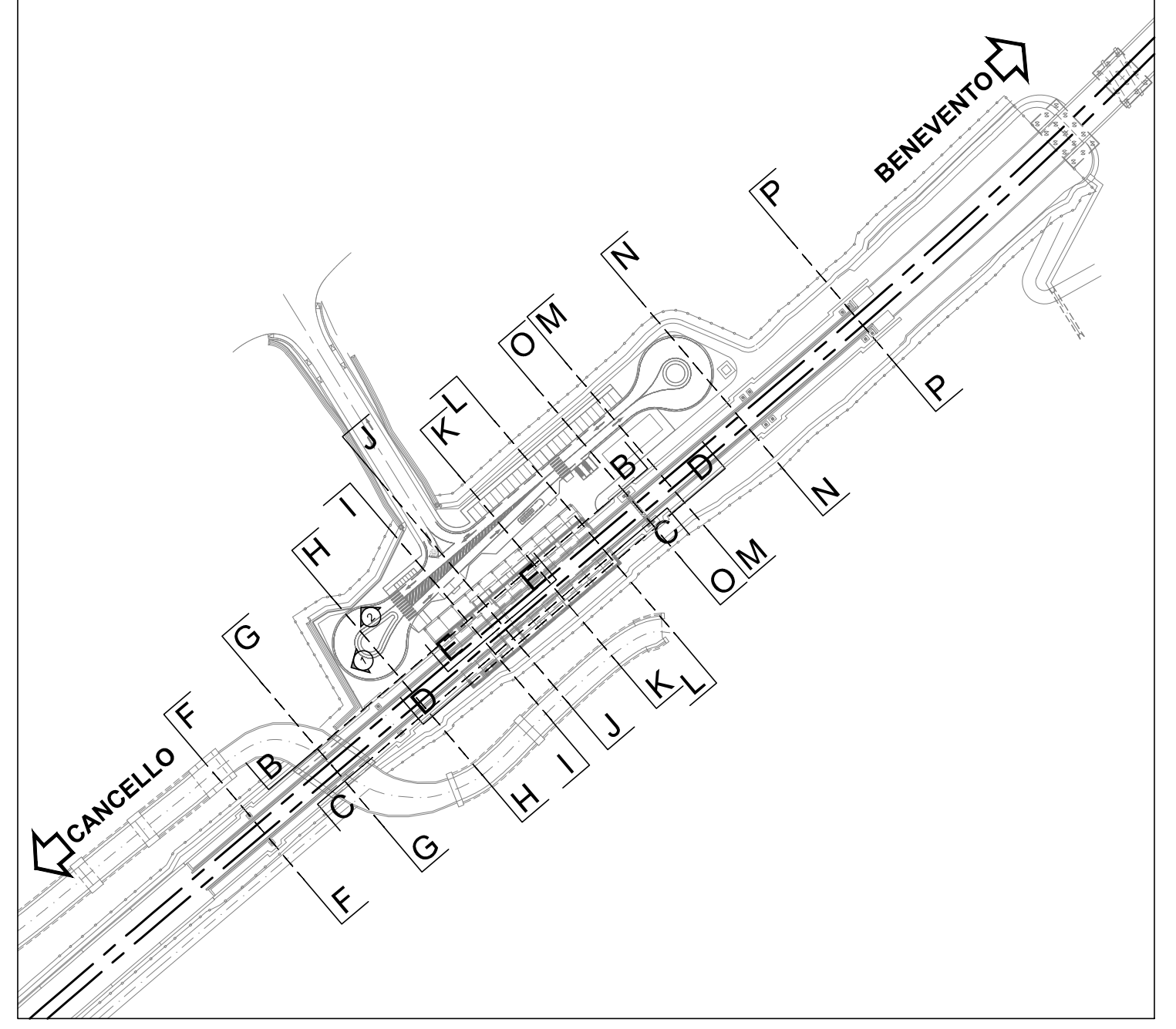
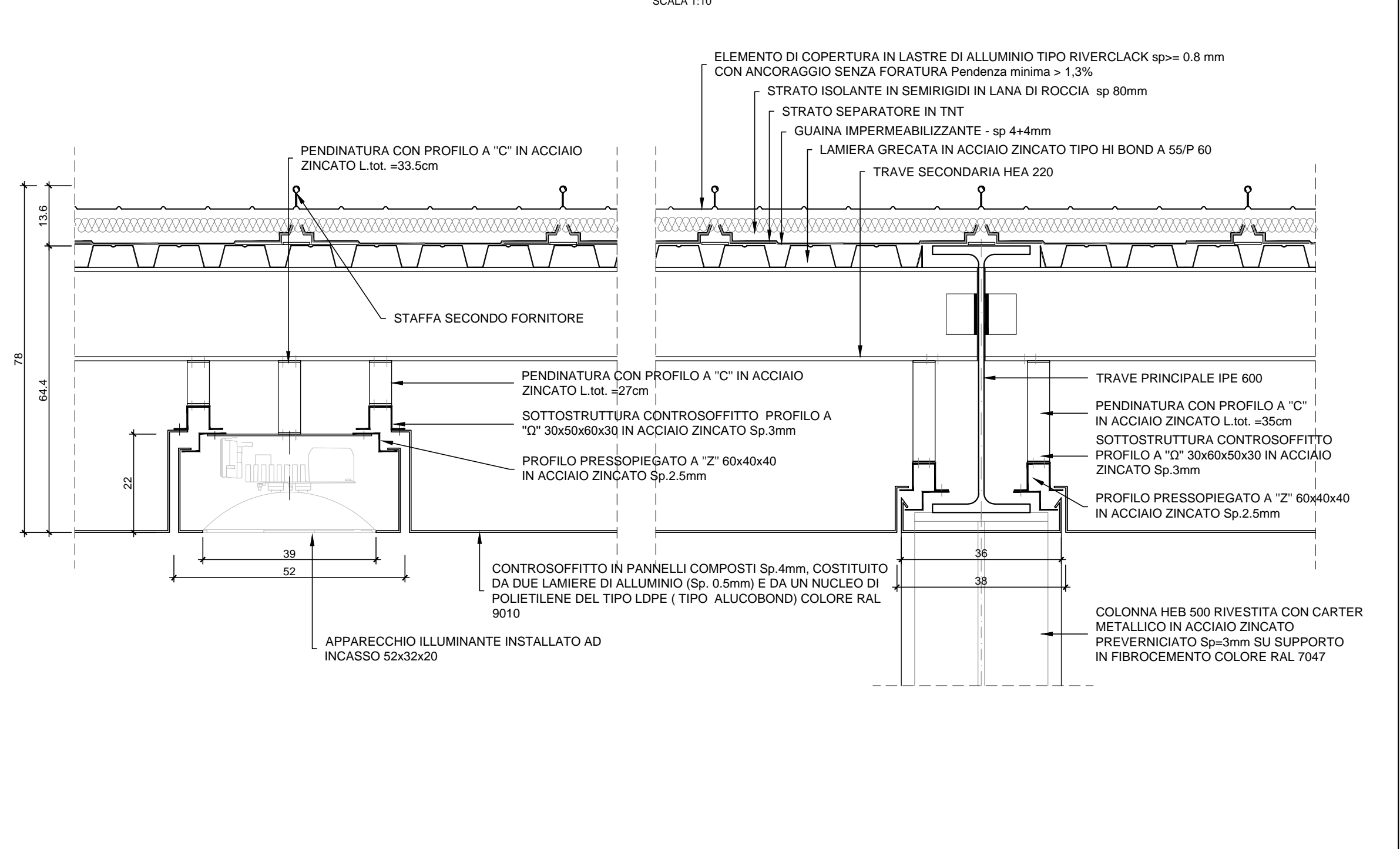
**PARTICOLARE COPERTURA SEZIONE TRASVERSALE - FACCIAIA TIPO "1"**  
SCALA 1:20



**PARTICOLARE COPERTURA SEZIONE TRASVERSALE - FACCIAIA TIPO "2"**  
SCALA 1:10



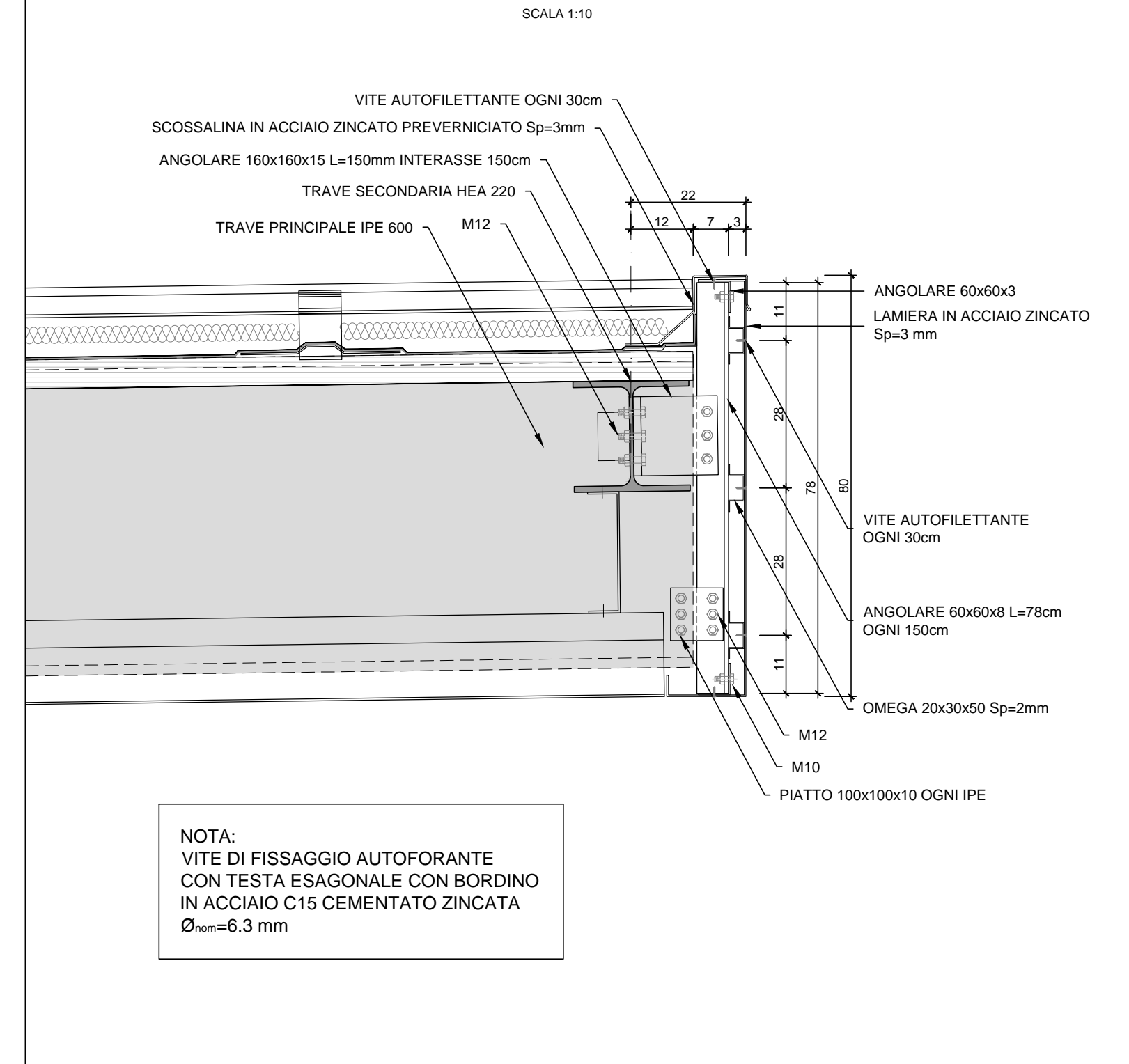
**PARTICOLARE COPERTURA SEZIONE LONGITUDINALE**  
SCALA 1:10



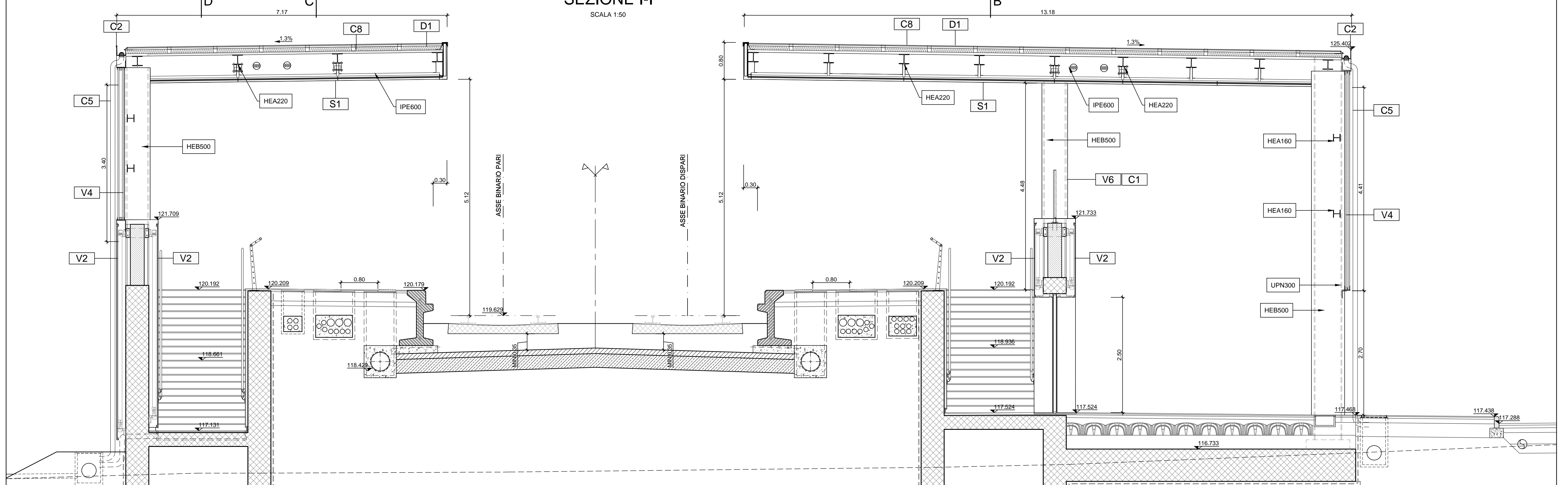
**LEGENDA FINITURE**

FINITURE PAVIMENTI		OPERE METALLICHE	
B1	Pavimentazione in cemento a grès fine porcellanato non smaltato e non assorbito, coeff. attrito dinamico > 0,4 dimensioni 60x60x2 cm, posata con specifico collante su massetto in conglomerato di calcestruzzo simpto.	C1	Carter metallici in acciaio zincato preverniciato, sp. 3mm su supporto in fibrocemento ancorato con opportuni profili alla struttura.
B2	Pavimentazione in gres porcellanato con grès fine sciorinato non smaltato e non assorbente, posata con specifico collante, coeff. attrito dinamico > 0,4 dimensioni 60x60x2 cm.	C2	Lamiera in acciaio zincato preverniciato su massetto in conglomerato di calcestruzzo simpto.
B3	Pavimentazione in gres porcellanato posata con specifico collante, dimensioni variabili, idonea per la formazione di percorso tattile piano per disabili, sistema LVE (Logge Vel Evolutore) comprensivo di TAG - RFID (Radio frequent identification) da collocare sotto la pavimentazione ogni 60 cm.	C3	Corrimano doppio compressi e supporti, Ø40 mm sp. 2mm, in acciaio inox.
B4	Chiusura zincata da riempimento porta pavimentazione per espansione plastica dim. cm. 6x6x6x6, cm. 6x6x6x6, cm. 10x14x15x4 (+/- 5%).	C4	Parapetto con montanti sagomati, bordi orizzontali e tubolari in acciaio inox, Dutta 30x30.
B5	Faccia gallo di sicurezza in battente di cemento, posato su letto di sabbia, dimensioni 30x60x3,3 cm.	C5	Decorante Ø100 mm in lamiera di acciaio inox con parapetto, con pannello in plexiglass.
B6	Rampe di raccordo alla banchina in battuto di c.a. rigato sp. 50 mm.	C6	Griglia drenante idroisolante in acciaio inox sp. 5 mm.
FINITURE PARETI		GIUNTI	
V1	Finitura superficiale con vernice elastica protettiva per calcestruzzo a base di resine acriliche in dispersione acquosa.	G1	Giunto in alluminio a pavimento idoneo per il tipo di pavimentazione.
V2	Rivestimento esterno in pannelli di calcestruzzo refrattario con fibra di vetro (GRC), con trattamento idrorepellente idrorepellente e anti-graffi della superficie a vista, completi di baso metallico di sostegno, collante e bulloneria per l'ancoraggio alle strutture. Spessore completo del pacchetto pari a 140/150 mm.	G2	Giunto in alluminio a parete.
V3	Rivestimento esterno in calcestruzzo a facciata, lavorato mediante applicazione di manico elastico tipo Resa 21/23 Termalese e equivalenti.	Z1	Soglia in pietra lavica.
V4	Rivestimento esterno in tela metallica in acciaio inox AISI 316 con passo da 150 x14 mm. Ordito composto da giugli di n° 3 fili del filamento calibro di 2 zone a passo tra loro di 6mm. Terna composta da singoli fili del diametro di 4mm. Sistema di fissaggio con profilo a pettine di sezione idoneo al tipo di metallo, completo di tiranti, stud, cornici e mole per il tornio.	SOGGIE	
V5	Rivestimento in lastre di cemento fibrorinforzato composto ecologico compatto, sp. 8 mm, galvanizzato in zinco, con trattamento HR (High Resistance) per la protezione contro graffi e abrasioni, completa di sottostuttura metallica.	A1	Panchina ergonomica completa di bracci e braccioli intermedi. Dimensioni: 220 x 70 cm.
V6	Treatmento protettivo anticorrosione.	A2	Cestino portafili bruciato in lamiera zincata, superficie su pannello. Dimensioni: Ø300mm, altezza 450 mm.
V7	Treatmento protettivo anticorrosione.	A3	Panca interna in conglomerato cementizio con superficie sabbiata e isolata sulla parte della seduta.
FINITURA SOFFITTI		A4	Stato portatori di handicap con barre d'appoggio.
S1	Controsoffitto di pannelli composti di sp. finito 4 mm, costituiti da due lamere di alluminio (sp. 0,50mm) e da un nucleo di polietilene del tipo LDPE (tipo Alucoroni), completi di sottostuttura metallica. Completamento al fuoco Classe 1.	SISTEMAZIONI ESTERNE	
S2	Controsoffitto metallico a pannelli di dimensioni 500x1900mm su struttura in acciaio zincato preverniciato con giugli Ø70x3mm e profili C 30x7mm ad innestato non superiore a 500mm, con materassino a vista di spessore 10mm.	T1	Pavimentazione realizzata con sistema stabilizzante in polvere fibrorinforzata del tipo Levonova 99 a spessore da riportare e stendere con vibratore stradale, sp. 10 cm.
FINITURE COPERTURE		T2	Pavimentazione generale in massetti autocompattanti di c.a. con terreno vegetale.
D1	Sistema di rivestimento coibentato in alluminio tipo Riverclack, costituito da lamina metallica apposta sopra il materiale plastico a viti auto-perforanti in acciaio zincato, con ancoraggio senza foratura degli elementi. Sistema completo: griglia con supporto in calcestruzzo, sp. 400, e 4mm, lamina isolante e polietilene spesso 0,3 mm, strato isolante in tessuto non tessuto, isolamento termico costituito da pannelli termoisolanti in lana di roccia, sp. 80 mm con retezione al fuoco di protezione.	T3	Pavimentazione stradale in asfalto.
MURATURE		T4	Condolo prefabbricato in c.a.v.
M1	Panella in blocchi cavi prefabbricati in c.a. e inerti leggeri, sp. 30cm, con diafani infissi verticali ed orizzontali per murature con fess. 0,01 in zona sismica e per l'ancoraggio della sottostuttura dei pannelli di rivestimento.	T5	Pavimentazione in blocchi di tufo dim. 13x29x39 cm, a secco su letto di sabbia livello dello spessore di 5 cm. Lavorazione delle superfici con boccatura.
INFISSI		T6	Solido per disabili montato in pietra, sp. 5 cm.
P1	Porta interna ad un battente, dim. 80x200cm.	T7	Formazione a sempra grato con miscuglio di semi selezionati su zolla di terreno vegetale.
P2	Canale esterno composto da una struttura in acciaio zincato e verniciato e pannelli in lamiera di acciaio ricoperta con apertura scorrevole. Dispositivo per l'apertura e chiusura, serratura di sicurezza a carichi statici di classe 2.	T8	Protezione albaratura con griglia metallica a corona circolare in acciaio zincato.
F1	Saracolla poggiatesta in lamiera di acciaio zincato sp. 1,2/1,0 UNI 5753/84 completa di rub, accessori e chiave tipo Yale.	NOTE	

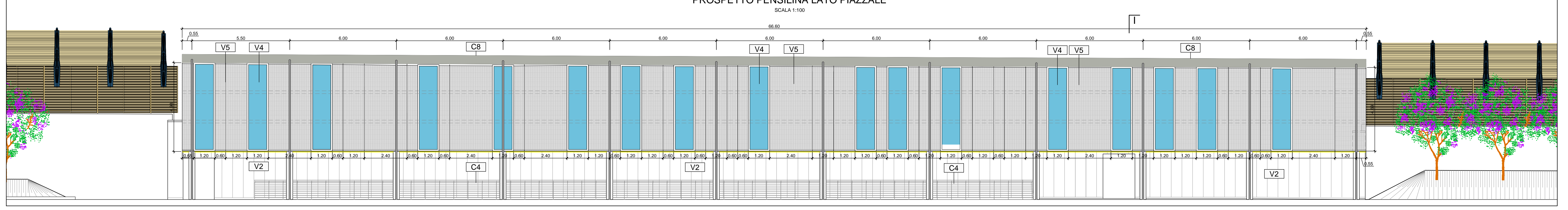
**PARTICOLARE FASCIONE DI BORDO**  
SCALA 1:10



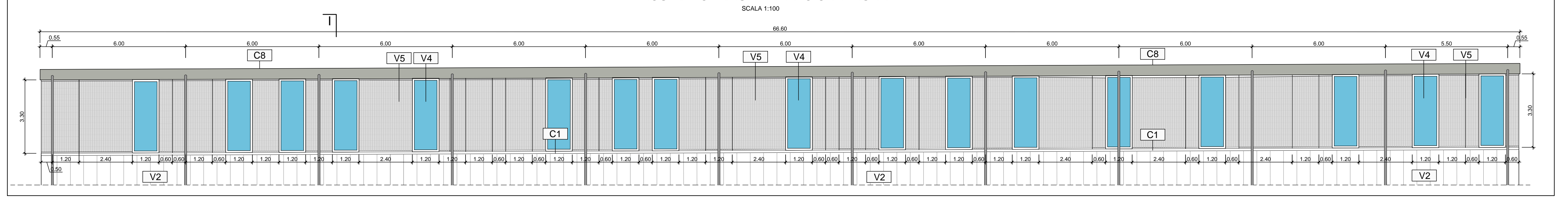
**SEZIONE I-I**  
SCALA 1:50



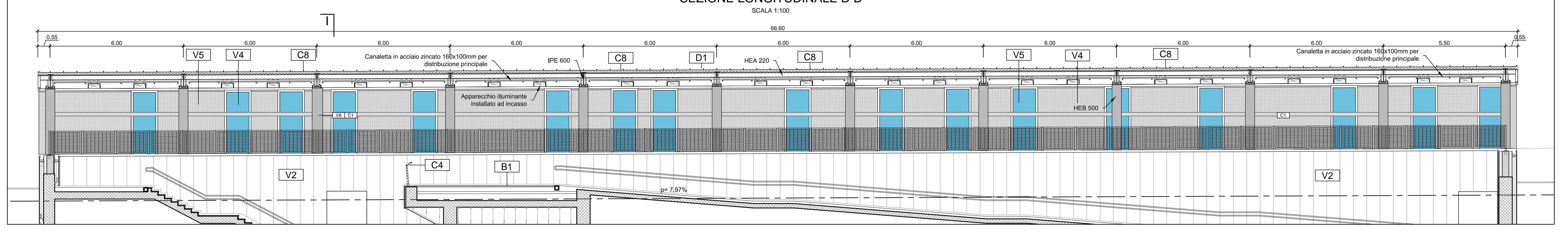
**PROSPETTO PENSILINA LATO PIAZZALE**  
SCALA 1:100



**PROSPETTO PENSILINA LATO CAMPAGNA**  
SCALA 1:100



**SEZIONE LONGITUDINALE B-B**  
SCALA 1:100



NOTA:  
PER RIFERIMENTO SEZIONI VEDI TAV. IFIN.0.1.E.ZZ.PA.FV.01.1.0.03

COMMITTENTE:  
**RFI - RIFORMAZIONE FERRARIE ITALIANE**  
GRUPPO FERROVIE DELLO STATO ITALIANO

DIREZIONE LAVORI:  
**ITALFER**  
GRUPPO FERROVIE DELLO STATO ITALIANO

APPALTATORE:  
**CONSORZIO CPT**  
**PIZZAROTTI**

PROGETTAZIONE:  
RAGGRUPPAMENTO TEMPORANEO PROGETTISTI: **PIZZAROTTI**, **Siniglino**, **INTERRA**  
PROGETTISTA: **Ing. FEDERICO DURASTANTI**  
DIRETTORE DELLA PROGETTAZIONE: **Ing. PIETRO MAZZOLI**  
Responsabile istruttoria in merito alle prestazioni specialistiche.

PROGETTO ESECUTIVO

ITINERARIO NAPOLI-BARI  
RADDOPPIO TRATTA CANCELLO-BENEVENTO  
1° LOTTO FUNZIONALE CANCELLO-FRASSO TELSINO E VARIANTE ALLA LINEA ROMA-NAPOLI VIA CASSINO NEL COMUNE MADDALONI

FERMATE E STAZIONI  
FV01 - Fermata VALLE MADDALONI - Elaborati architettonici  
Pensiline di banchina: sezioni e particolari

APPALTATORE:  
CONSORZIO CPT  
IL DIRETTORE TECNICO  
Gen. C. BRANCHI  
18/09/2018

SCALA:  
varie

COMMESSA LOTTO FASE ENTE TIPO DOC. OPERA/DISCIPLINA PROGR. REVISIONI

Rev.	Descrizione	Redatto	Data	Verificato	Data	Approvato	Data	Autore/Elaboratore
A	Emessa	A.Pizzarotti	18/09/2018	F. Durastanti	18/09/2018	P. Mazzoli	18/09/2018	F. Durastanti
B	Aggiornamenti progettuali	A.Pizzarotti	18/09/2018	F. Durastanti	18/09/2018	P. Mazzoli	18/09/2018	F. Durastanti
C	Rev. Istruttoria IT 206/18	A.Pizzarotti	18/09/2018	F. Durastanti	18/09/2018	P. Mazzoli	18/09/2018	F. Durastanti

File: IFIN.0.1.E.ZZ.PZ.FV.01.1.0.01.C.dwg  
n. Elab.: 18/09/2018