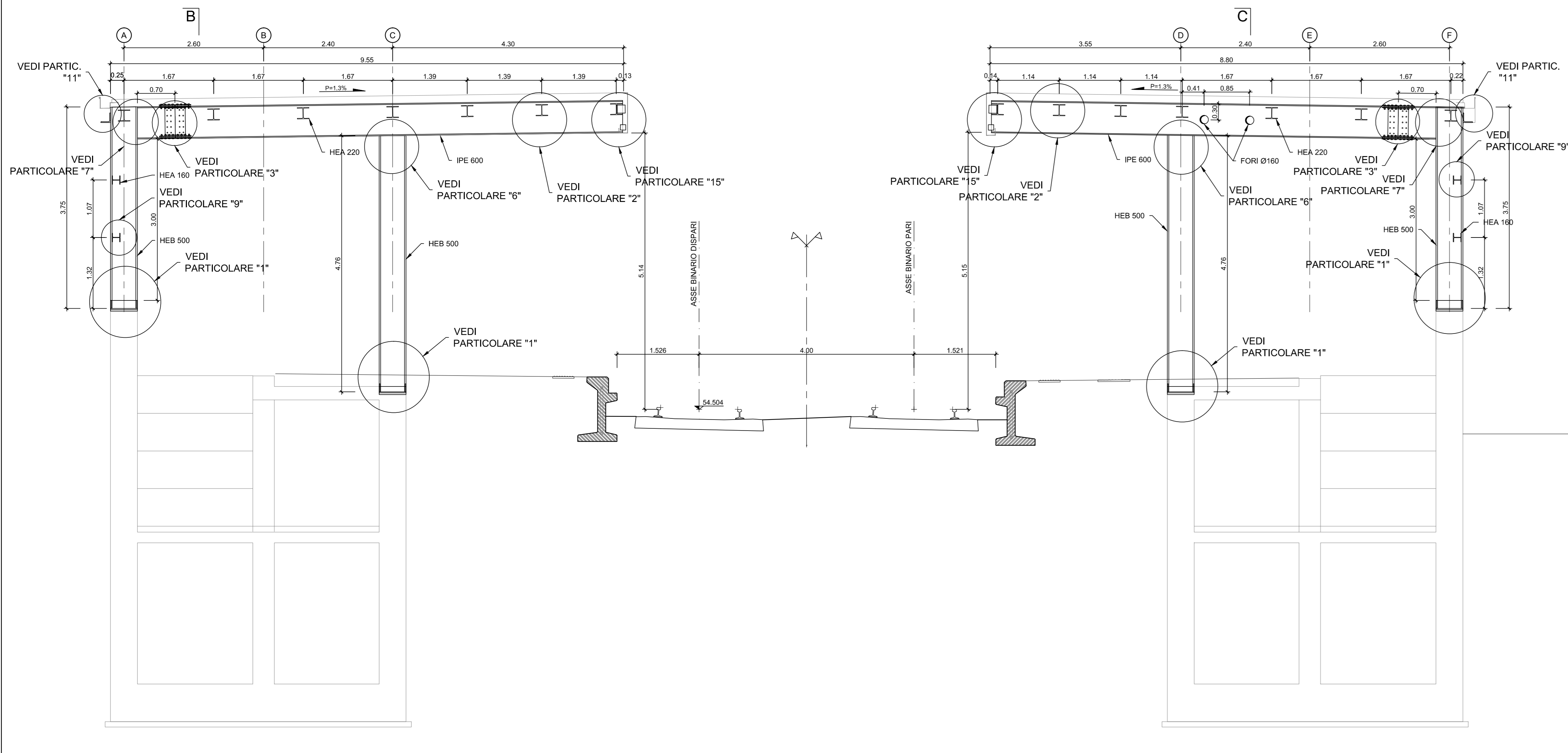
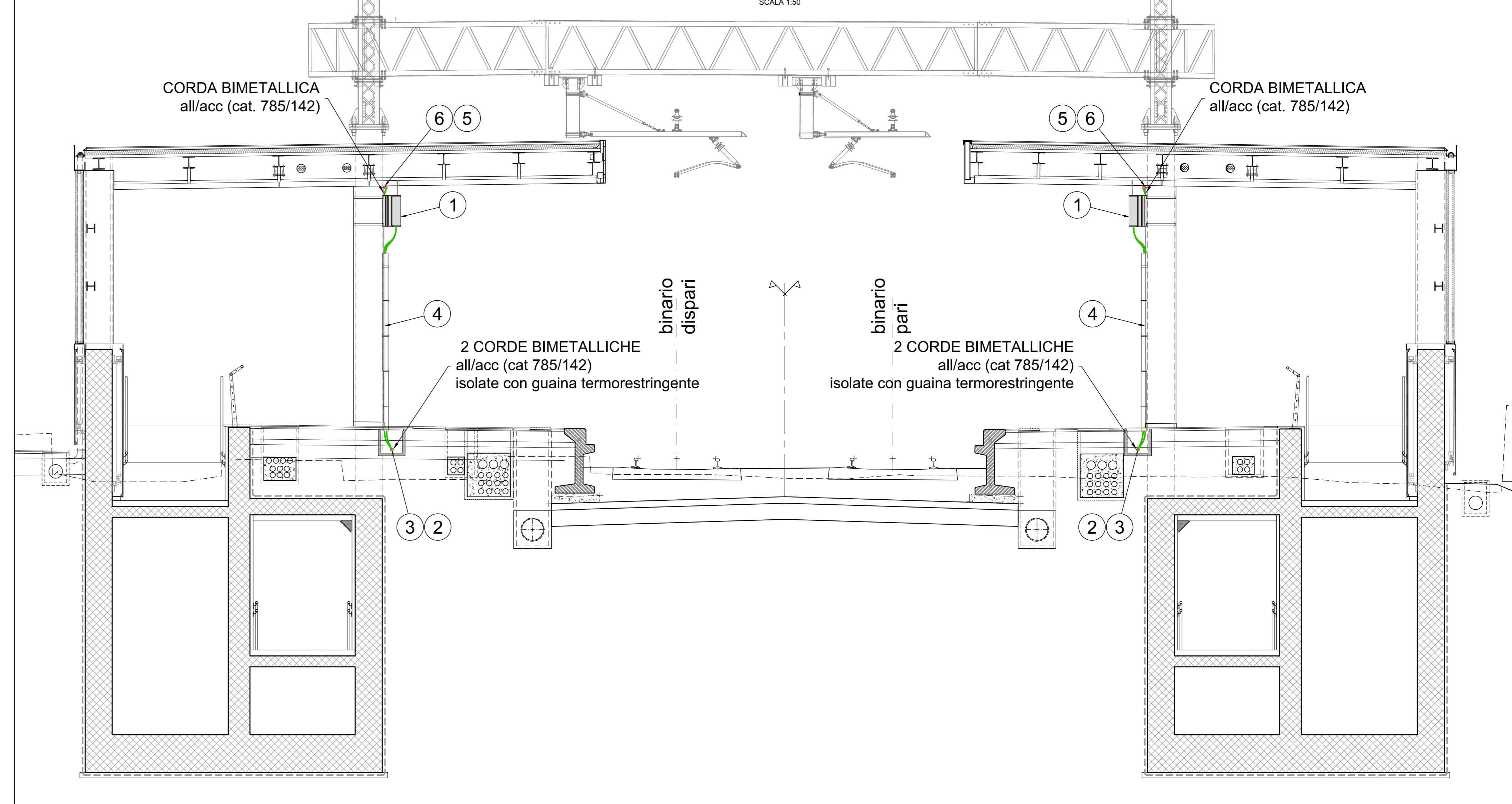


SEZIONE F-F
SCALA 1:50

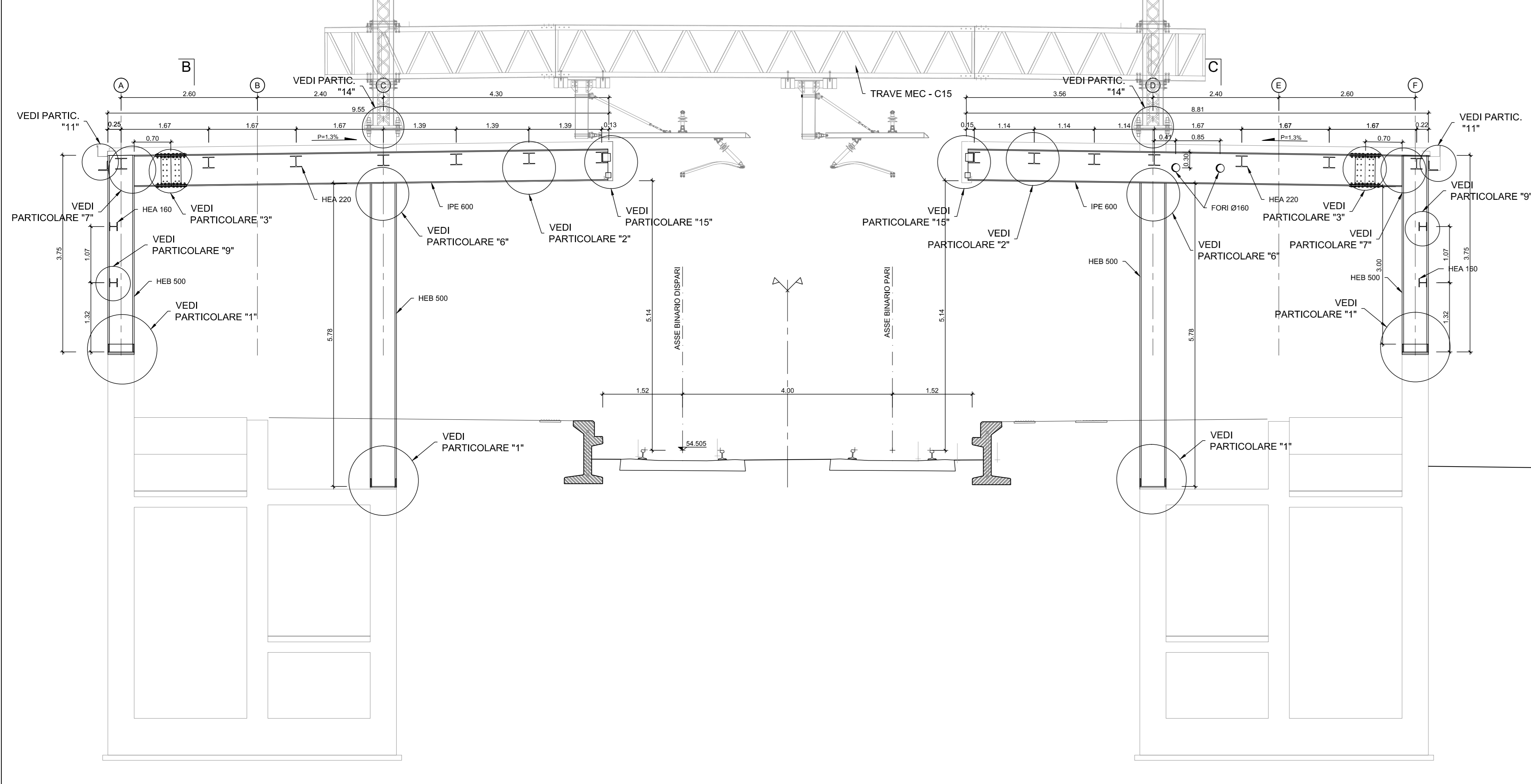


PARTICOLARE DI "MESSA A TERRA" CORRENTI VAGANTI
SEZIONE
SCALA 1:50



LEGENDA MESSA A TERRA T.E.	
POS.	DESCRIZIONE
1	Dispositivo limitatore di tensione "bidirezionale"
2	Corda bimetallica alluminio acciaio (cat. 785/142) diam. 15,85mm sez. all. 127,6mm ² , sez. acc. 20,90mm ² .
3	Morsetto a cimpire a "C" o a pettine per due corde all'acc
4	Tubo in acciaio zincato Ø100mm (3.5")
5	Attacco del trefolo di terra
6	Morsetto per trefolo di terra

SEZIONE G-G
SCALA 1:50



ACCIAIO PER CARPENTERIA METALLICA

TIPO: Elementi strutturali (UNI EN 10025) S275J2

- Saldature a cordone d'angolo $\frac{a}{2}$
 $a = 0,7 \times t$

- Saldature continue e a totale ripristino della sezione dove non diversamente indicato.

- Tutte le saldature devono essere eseguite nel rispetto dell'istruzione FS44S

TIRAFONDI
- Barre interamente filettate con filettatura metrica ISO a passo grosso, di caratteristiche meccaniche equivalenti alla classe 8.8 secondo UNI EN ISO 898 parte 1
- dadi con caratteristiche meccaniche equivalenti alla classe 8 secondo UNI EN 20898 parte II conformi per le caratteristiche dimensionali alla UNI 14399-4
- Rosette C50 EN 10083 (HRC32+40)
- Eventuale Resina inghissaggio tirafondi: tipo HILTI HIT RE 500 V3

BULLONERIA AD ALTA RESISTENZA:
COMPOSIZIONE: 1 DADO + 2 RONDELLE + 1 VITE
- Viti classe 8.8 UNI EN ISO 898-1, UNI EN 14399-4
- Dadi classe 8 UNI EN 20898-2, UNI EN 14399-4
- Controdadi classe 8 UNI EN 20898-2, UNI EN 14399-4
- Rosette Acciaio C 50 UNI EN 10083-2, temperato e rinvenuto HRC 32+40, UNI EN 14399-6
- Piastrine Acciaio C 50 UNI EN 10083-2, temperato e rinvenuto HRC 32+40, UNI EN 14399-6

TRATTAMENTO PROTETTIVO SUPERFICIALE:
- ZINCATURA A CALDO SECONDO UNI EN ISO 1461-99
- Specifica tecnica Italferr DI TC/AR S1 PO 005 (Istruzione 44V)
Cicli di verniciatura per la protezione dalla corrosione di opere metalliche nuove in acciaio zincato in ambiente misto.
- Coppia di serraggio bulloni: M20-274 Nm, M16-141 Nm, M12-56,6 Nm
- F - NORMA DI RIFERIMENTO:
Linee guida relative alla costruzione e al collaudo delle carpenterie metalliche per pensiline, capannoni e fabbricati (XXXI 00 0 IF PF 10.00.00 001 8)
- Tutte le strutture metalliche devono essere adeguatamente messe a terra

NOTA
PER DETTAGLIO PARTICOLARI COSTRUTTIVI PENSILINE
VEDI ELABORATO IF IN 0.1 E ZZ.BB.FV.02.2.0.001

COMMITTENTE: **RFI** INFRASTRUTTURE FERROVIARIE ITALIANE
GRUPPO FERROVIE DELLO STATO ITALIANE

DIREZIONE LAVORI: **ITALFERR** GRUPPO FERROVIE DELLO STATO ITALIANE

APPALTATORE: **CONSORZIO CFT** **PIZZAROTTI**

PROGETTAZIONE: **PIZZAROTTI** **Sintagma** **INTERBRA**

PROGETTISTA: Ing. FEDERICO DURASTANTI

DIRETTORE DELLA PROGETTAZIONE: Ing. PIETRO MAZZOLI
Responsabile integrazione fra le varie prestazioni specialistiche

PROGETTO ESECUTIVO

ITINERARIO NAPOLI-BARI
RADDOPPIO TRATTA CANCELLO-BENEVENTO
I° LOTTO FUNZIONALE CANCELLO-FRASSO TELESINO E VARIANTE ALLA LINEA ROMA-NAPOLI VIA CASSINO NEL COMUNE MADDALONI

FERMATE E STAZIONI
FV02 - Fermata DUGENTA FRASSO TELESINO-Elaborati strutturali
Pensilina BP/BD - Sezioni trasversali

APPALTATORE: **CONSORZIO CFT** & DIRETTORE TECNICO
Gen. C. BIANCHI
Ottobre 2018

SCALA: 1:50

COMMESSA: I F I N 0 1 E Z Z B B F V 0 2 2 0 0 0 1
LOTTO: 01
FASE: E
TIPO DOC.: Z
OPERA/DISCIPLINA: B
PROGR.: F
REV.: V 0 2 2 0 0 2

Rev.	Descrizione	Redatto	Data	Verificato	Data	Approvato	Data	Autorizzato Data
A	Emesso	V. Ingegn.	1/10/2018	F. Durastanti	1/10/2018	F. Mazzoli	1/10/2018	F. Durastanti
B	Rev. Pensilina FV 02/01/8	V. Ingegn.	22/09/2018	F. Durastanti	22/09/2018	F. Mazzoli	22/09/2018	
C	Responsario esecutivo	V. Ingegn.	Ottobre 2018	F. Durastanti	Ottobre 2018	F. Mazzoli	Ottobre 2018	

File: IF IN 0.1 E ZZ.BB.FV.02.2.0.002.C.dwg n. Elab.: _____