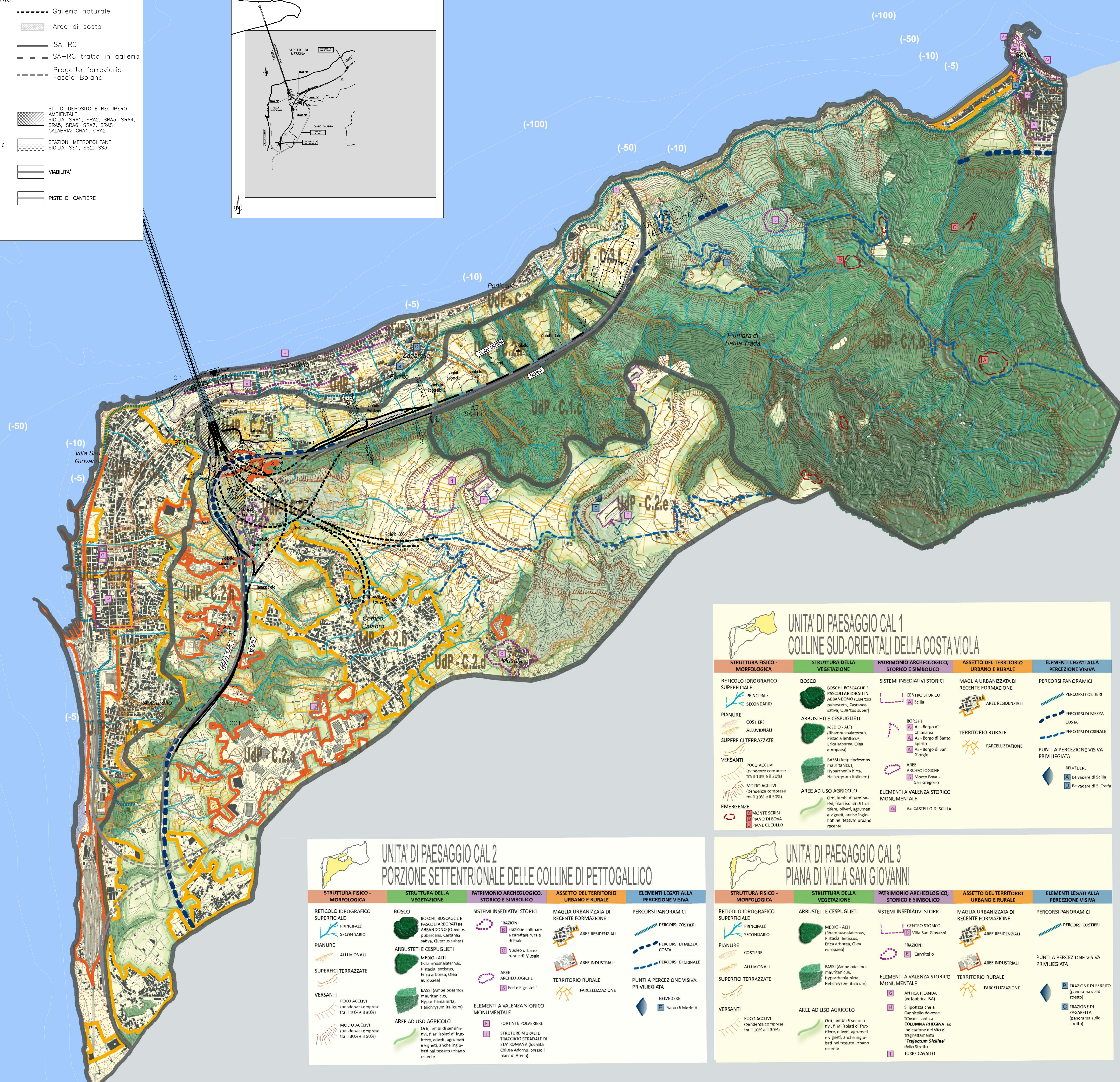
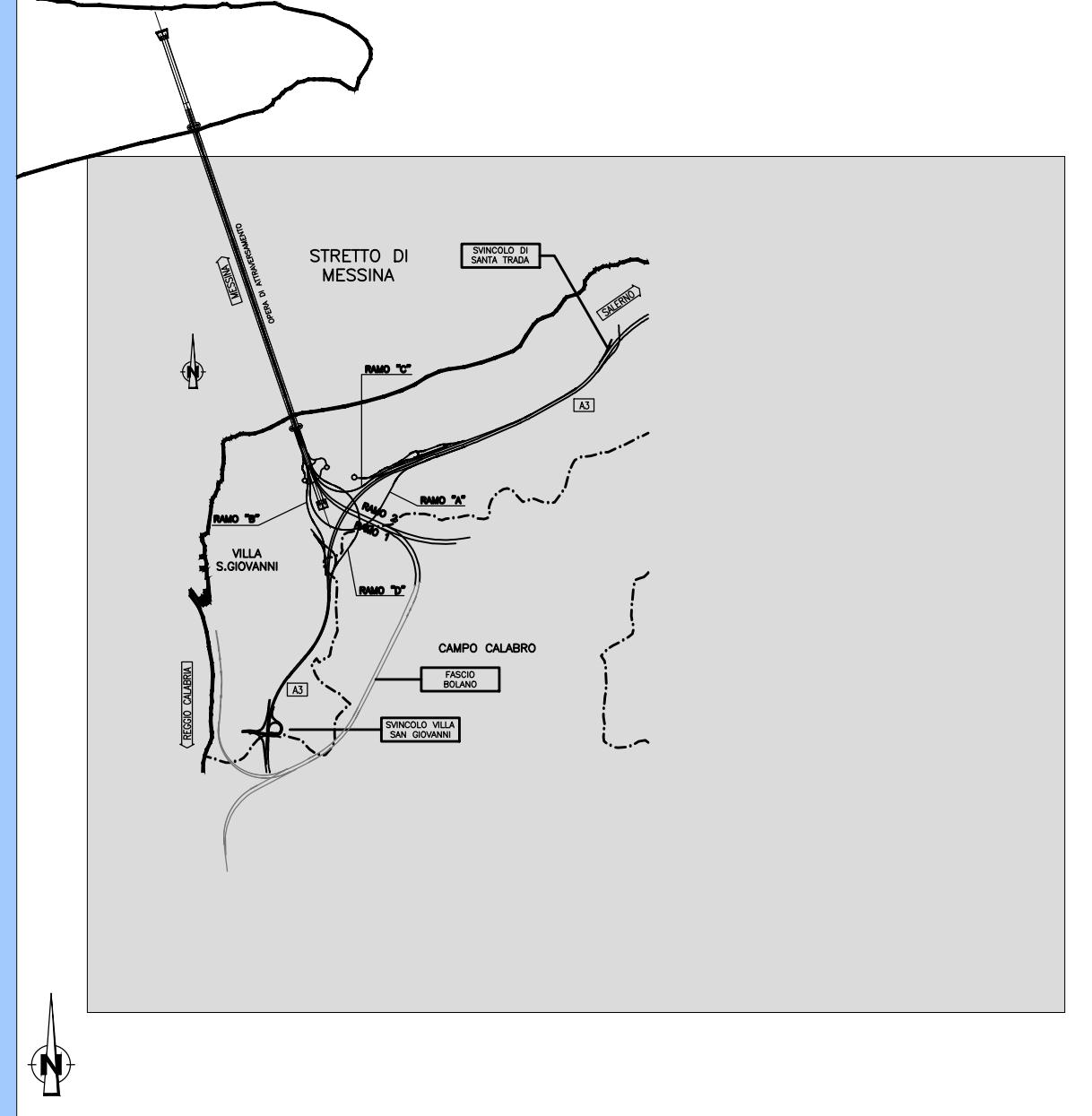


- PROGETTO STRADALE E FERROVIARIO:**
- Trincea
  - Rilevato
  - Viadotto
  - Imbocco galleria
  - Galleria artificiale
  - Galleria naturale
  - Area di sosta
  - SA-RC
  - SA-RC tratto in galleria
  - Progetto ferroviario
  - Fascio Bolano
- CANTIERIZZAZIONE:**
- PONTILI  
SICILIA: SP1  
CALABRIA: CP1
  - CANTIERI OPERATIVI  
SICILIA: S11, S12, S13, S14, S15, S16  
CALABRIA: C11
  - CANTIERI LOGISTICI  
SICILIA: SB1, SB2, SB3, SB4  
CALABRIA: CB1
  - AREE A DISPOSIZIONE  
SICILIA: SAD2  
CALABRIA: CAD1
  - IMPIANTO PRODUZIONE INERTI  
SICILIA: SC1, SC2, SC3  
CALABRIA: CC1, CRA1
  - SITI DI DEPOSITO E RECUPERO AMBIENTALE  
SICILIA: SRA1, SRA2, SRA3, SRA4, SRA5, SRA6, SRA7, SRA8  
CALABRIA: CRA1, CRA2
  - STAZIONI METROPOLITANE  
SICILIA: SS1, SS2, SS3
  - VIABILITA'
  - PISTE DI CANTIERE

QUADRO DI UNIONE



NOTE GENERALI

- Udp-CAL 1: COLLINE SUD-ORIENTALI DELLA COSTA VIOLA**
- Udp-C.1.a PROMONTORIO DI SCILLA**  
Centro storico, insediamento di promontorio e borghi sulla costa, emergenza paesaggistica e punti a percezione visiva privilegiata.
  - Udp-C.1.b SISTEMA CENTRALE DELLE COLLINE INTERNE TRA SCILLA E SANTA TRADA**  
Sistema collinare con rilievi acclivi delimitato dalle fiumare S.Trada e S. Gregorio, caratterizzato da emergenze morfologiche e dal percorso di crinale che giunge fino alla costa alta e rocciosa e al punto panoramico del Pione. Lungo il percorso si trovano punti a percezione visiva privilegiata. La vegetazione prevalentemente naturale è formata da alternanze di macchia mediterranea, boscaglie e pascoli arborati in abbandono dominati da roverella e boschi a castagno, sul versante nord della fiumara ampie aree a sughere e lecci. Poggi e piccoli pianori coltivati all'interno.
  - Udp-C.1.c SISTEMA CENTRALE DELLE COLLINE INTERNE TRA SCILLA E SANTA TRADA**  
Sistema fortemente inciso dalle fiumare Zagarella, Pira, Latocogna, caratterizzato dalla prevalenza di macchia e praterie substepiche e vegetazione igrofilo-sclifila lungo i valloni.
- Udp-CAL 2: PORZIONE SETTENTRIONALE DELLE COLLINE DI PETTOGALICO**
- Udp-C.2.a PIANI D'ARENIA - ZONA INDUSTRIALE**  
Paesaggio insediato di tipo produttivo che occupa l'ampio Piano d'Arena.
  - Udp-C.2.b CAMPO CALABRO - CENTRO**  
Di recente formazione, posto al centro del grande terrazzo debole discendente verso il mare Ionio delimitato dai campi aperti. Cresciuto lungo la principale direttrice di fondovalle e il percorso di crinale sede dei nuclei storici dell'area.
  - Udp-C.2.c CAMPO PALE - FRAZIONE**  
Nucleo storico a carattere rurale posto a monte del vallone della Fiumara Campanella.
  - Udp-C.2.d MUSALA - FRAZIONE**  
Nucleo storico a carattere rurale posto in sinistra del vallone Musala.
  - Udp-C.2.e PIANI DI MATINILI - IL SISTEMA DEI FORTINI**  
Paesaggio gradonato con percorso di crinale che raccorda i fortini, insediamenti radi lungo la direttrice, uso agricolo prevalente, ampi pianori per le coltivazioni. Punti a percezione visiva privilegiata.
  - Udp-C.2.f TERRAZZI DI CANNITELLO E PORTICELLO**  
Sistema dei terrazzi tra le fiumare Santa Trada e Zagarella con caratteri prevalentemente naturali e assenza di insediamenti. Eccezionali condizioni visuali.
  - Udp-C.2.g CONTRADA ALTA**  
Sistemi di terrazzi a mezzacosta, situati tra Punta Pezzo e la Fiumara di Zagarella, caratterizzato da un insediamento lineare lungo la SS 18, uso agricolo prevalente, notevoli condizioni visuali.
  - Udp-C.2.h PAESAGGIO INSEDIATO DELLE FIUMARE IONICHE**  
Frangia urbana periferica di insediamento lungo i valloni delle fiumare ioniche, con usi misti residenziali, produttivi, e rurali.
- Udp-CAL 3: PIANA DI VILLA SAN GIOVANNI**
- Udp-C.3.a COSTA MODIFICATA DEL BOLANO**  
Formata dal nucleo di Acciarello e la zona rurale di Castelluccio è fortemente caratterizzata dal fascio del parco ferroviario che impedisce l'accesso alla spiaggia di Bolano e dallo svincolo autostradale.
  - Udp-C.3.b CENTRO STORICO DI VILLA SAN GIOVANNI**  
Centro "ricostruito" in sintonia con il piano De Nava di Reggio Calabria compreso tra il torrente Solaro a sud e il torrente Campanella a nord. La maglia regolare dei palazzotti è interrotta da alcune filande della eta, memoria storica dell'antica arte villosa. Scarsi i caratteri identitari e la dotazione degli spazi a verde. Fortemente compromessa la relazione con la costa per la presenza degli attracci FS e privati.
  - Udp-C.3.c PUNTA PEZZO**  
Sistema urbano compreso tra il centro storico e il litorale tirrenico a debole connessione.
  - Udp-C.3.d BORGIO DI CANNITELLO**  
Borgio costiero con tessuti edilizi densi in parte oggetto di rinnovo urbano confinati tra la linea ferroviaria e la spiaggia.
  - Udp-C.3.e BORGIO DI PORTICELLO**  
Borgio costiero con tessuti edilizi minimi e bassi confinati tra la linea ferroviaria e la spiaggia.
  - Udp-C.3.f VERSANTE COSTIERO DI SANTA TRADA**  
Sistema costiero delimitato dalla marina di San Gregorio e la fiumara S.Trada, con alternanza di rocce nude e brevi spiagge poste ai bordi del terrazzo centrale con coltivi a vigna e orti. Visuali brevi e ampie.
  - Udp-C.3.g TERRAZZI DI FEPPITO**  
Nucleo urbano insediato sui terrazzi del versante tirrenico lungo la direttrice SS16. Bassa qualità dei tessuti edilizi.

UNITA' DI PAESAGGIO CAL 1  
COLLINE SUD-ORIENTALI DELLA COSTA VIOLA

STRUTTURA FISICO-MORFOLOGICA	STRUTTURA DELLA VEGETAZIONE	PATRIMONIO ARCHEOLOGICO, STORICO E SIMBOLICO	ASSETTO DEL TERRITORIO URBANO E RURALE	ELEMENTI LEGATI ALLA PERCEZIONE VISIVA
<b>RETICOLO IDROGRAFICO SUPERFICIALE</b> PRINCIPALE SECONDARIO <b>PIANURE</b> COSTIERE ALLUVIONALI <b>SUPERFICI TERRAZZATE</b> <b>VERSANTI</b> POCO ACCLIVI (pendenze comprese tra il 10% e il 30%) MEDIO ACCLIVI (pendenze comprese tra il 30% e il 50%) <b>EMERGENZE</b> MONTE SCRIBI PIANO DI BOVA PIANE CUCCELLO	<b>BOSCO</b> BOSCHI, BOSCHAGLIE E PASCOLI ARBOREI IN ABBANDONO (Quercus pubescens, Castanea sativa, Quercus suber) <b>ARBUSTI E CESPUGLIETI</b> MEDIO - ALTI (Rhamnus alaternus, Pistacia lentiscus, Erica arborea, Olea europaea) <b>BASSI</b> (Ampelodesmos mauritanicus, Pyramthalia hirta, Helichrysum italicum) <b>AREE AD USO AGRICOLO</b> Orla, lembi di seminativi, filari (locali di fruttifere, oliveti, agrumeti e vigneti), anche inglobati nel tessuto urbano recente	<b>SISTEMI INSEDIATIVI STORICI</b> CENTRO STORICO SCILLA <b>BORGHETTI</b> Ai - Borgo di Castelluccio Ai - Borgo di Santo Spirito Ai - Borgo di San Gregorio <b>AREE ARCHEOLOGICHE</b> Monte Bova - San Gregorio <b>ELEMENTI A VALENZA STORICO MONUMENTALE</b> Ai - CASTELLO DI SCILLA	<b>MAGLIA URBANIZZATA DI RECENTE FORMAZIONE</b> <b>AREE RESIDENZIALI</b> <b>TERRITORIO RURALE</b> <b>PANCELLIZZAZIONE</b>	<b>PERCORSI PANORAMICI</b> PERCORSI COSTIERI PERCORSI DI MEZZA COSTA PERCORSI DI CRINALE <b>PUNTI A PERCEZIONE VISIVA PRIVILEGIATA</b> BEVEDERE Bevedere di Scilla Bevedere di S. Trada

UNITA' DI PAESAGGIO CAL 2  
PORZIONE SETTENTRIONALE DELLE COLLINE DI PETTOGALICO

STRUTTURA FISICO-MORFOLOGICA	STRUTTURA DELLA VEGETAZIONE	PATRIMONIO ARCHEOLOGICO, STORICO E SIMBOLICO	ASSETTO DEL TERRITORIO URBANO E RURALE	ELEMENTI LEGATI ALLA PERCEZIONE VISIVA
<b>RETICOLO IDROGRAFICO SUPERFICIALE</b> PRINCIPALE SECONDARIO <b>PIANURE</b> ALLUVIONALI <b>SUPERFICI TERRAZZATE</b> <b>VERSANTI</b> POCO ACCLIVI (pendenze comprese tra il 10% e il 30%) MEDIO ACCLIVI (pendenze comprese tra il 30% e il 50%)	<b>BOSCO</b> BOSCHI, BOSCHAGLIE E PASCOLI ARBOREI IN ABBANDONO (Quercus pubescens, Castanea sativa, Quercus suber) <b>ARBUSTI E CESPUGLIETI</b> MEDIO - ALTI (Rhamnus alaternus, Pistacia lentiscus, Erica arborea, Olea europaea) <b>BASSI</b> (Ampelodesmos mauritanicus, Pyramthalia hirta, Helichrysum italicum) <b>AREE AD USO AGRICOLO</b> Orla, lembi di seminativi, filari (locali di fruttifere, oliveti, agrumeti e vigneti), anche inglobati nel tessuto urbano recente	<b>SISTEMI INSEDIATIVI STORICI</b> FRAZIONI Frazione collinare a carattere rurale di Pale Nucleo urbano rurale di Musala <b>AREE ARCHEOLOGICHE</b> Fonte Pignatelli <b>ELEMENTI A VALENZA STORICO MONUMENTALE</b> FORTINI E POLVERIERE STRUTTURE RURALI E TRACCIATO STRADALE DI ERA ROMANA (località Chiesa Adorno, presso i piani di Arena)	<b>MAGLIA URBANIZZATA DI RECENTE FORMAZIONE</b> <b>AREE RESIDENZIALI</b> <b>AREE INDUSTRIALI</b> <b>TERRITORIO RURALE</b> <b>PANCELLIZZAZIONE</b>	<b>PERCORSI PANORAMICI</b> PERCORSI COSTIERI PERCORSI DI MEZZA COSTA PERCORSI DI CRINALE <b>PUNTI A PERCEZIONE VISIVA PRIVILEGIATA</b> BEVEDERE Piano di Martinili

UNITA' DI PAESAGGIO CAL 3  
PIANA DI VILLA SAN GIOVANNI

STRUTTURA FISICO-MORFOLOGICA	STRUTTURA DELLA VEGETAZIONE	PATRIMONIO ARCHEOLOGICO, STORICO E SIMBOLICO	ASSETTO DEL TERRITORIO URBANO E RURALE	ELEMENTI LEGATI ALLA PERCEZIONE VISIVA
<b>RETICOLO IDROGRAFICO SUPERFICIALE</b> PRINCIPALE SECONDARIO <b>PIANURE</b> COSTIERE ALLUVIONALI <b>SUPERFICI TERRAZZATE</b> <b>VERSANTI</b> POCO ACCLIVI (pendenze comprese tra il 10% e il 30%)	<b>ARBUSTI E CESPUGLIETI</b> MEDIO - ALTI (Rhamnus alaternus, Pistacia lentiscus, Erica arborea, Olea europaea) <b>BASSI</b> (Ampelodesmos mauritanicus, Pyramthalia hirta, Helichrysum italicum) <b>AREE AD USO AGRICOLO</b> Orla, lembi di seminativi, filari (locali di fruttifere, oliveti, agrumeti e vigneti), anche inglobati nel tessuto urbano recente	<b>SISTEMI INSEDIATIVI STORICI</b> CENTRO STORICO Villa San Giovanni FRAZIONI Cannitello <b>ELEMENTI A VALENZA STORICO MONUMENTALE</b> ANICA FILANDA (ex fabbrica SA) SI' QUERZA CHE A CARATTERI DIVISE I TRONCHI (antica COLLINA BREGANA, ad indicazione del sito di "Trajanum Siciliae" dello Stretto) TORRE CAVALLO	<b>MAGLIA URBANIZZATA DI RECENTE FORMAZIONE</b> <b>AREE RESIDENZIALI</b> <b>AREE INDUSTRIALI</b> <b>TERRITORIO RURALE</b> <b>PANCELLIZZAZIONE</b>	<b>PERCORSI PANORAMICI</b> PERCORSI COSTIERI PERCORSI DI MEZZA COSTA <b>PUNTI A PERCEZIONE VISIVA PRIVILEGIATA</b> FRAZIONE DI FERRITO (panorama sullo stretto) FRAZIONE DI ZAGARELLA (panorama sullo stretto)

**Stretto di Messina**  
 Concessione per la progettazione, redazione e gestione del collegamento stabile tra la Sicilia e il Continente  
 Gruppo di Diritto Pubblico  
 (Legge n. 1158 del 01 dicembre 1971, modificata dal D.lgs. n. 114 del 24 aprile 2003)

**PONTE SULLO STRETTO DI MESSINA**  
 PROGETTO DEFINITIVO

**EUROLINK S.C.p.A.**  
 IMPREGIO S.p.A. (Mandataria)  
 SOCIETA' ITALIANA PER CONDOTTE D'ACQUA S.p.A. (Mandatario)  
 COOPERATIVA MURATORI E CEMENTISTI - C.M.C. di Ravenna Soc. Coop. a.r.l. (Mandatario)  
 SACVY S.A.U. (Mandatario)  
 ISHIKAWAJIMA - HARIMA HEAVY INDUSTRIES CO. Ltd. (Mandatario)  
 A.C.I. S.C.P.A. - CONSORZIO STABILE (Mandatario)

IL PROGETTISTA Dott. Ing. D. Spoglianti Ordine Ingegneri n° 20953	IL CONTRAENTE GENERALE Project Manager (Ing. P.P. Marchionni)	STRETTO DI MESSINA Direttore Generale e RUP Valutazione (Ing. G. Fiammenghi)	STRETTO DI MESSINA Amministratore Delegato (Dott. P. Giusti)
---	---	---	--

**GENERALE AMBIENTE** AM0291\_F0  
 STUDIO D'IMPATTO AMBIENTALE  
 QUADRO DI RIFERIMENTO AMBIENTALE - PAESAGGIO  
 CALABRIA - CARTA DELLE UNITA' DI PAESAGGIO

REV.	DATA	DESCRIZIONE	REDAITTO	VERIFICATO / APPROVATO
FO	20/06/2011	EMISSIONE FINALE	A.CALEGARI	M.SALOMONE / D.SPOGLIANTI