

INCIDENZA ARMATURE:

Muri di recinzione (paramento e fondazione)	Muri di recinzione piazzale (finestra 1) (paramento e fondazione)
- Spessore 30cm: 45 kg/m ³	- Spessore 50cm: 50 kg/m ³
- Spessore 40cm: 55 kg/m ³	- Spessore 40cm: 55 kg/m ³
- Spessore 30cm: 70 kg/m ³	

TABELLA MATERIALI

CALCESTRUZZI

Rapporto q/c max	Classe di lavorabilità	Classe di resistenza minima C(fck/Max)	Classe di esposizione ambientale	Minimo contenuto cemento	Campi di Impiego
0.55	S4-S5	C28/35	XC3	320 kg/mc	- Strutture in c.a. in elevazione - Solette in c.a. gettate in opera in elevazione
0.55	S3-S4	C28/35	XC2	320 kg/mc	- Opere contrattora e muro di sostegno
0.60	S4-S5	C25/30	XC2	300 kg/mc	- Fondazioni armate
---	---	C12/15	X0	---	- Magrone di pulizia, riempimento o livellamento

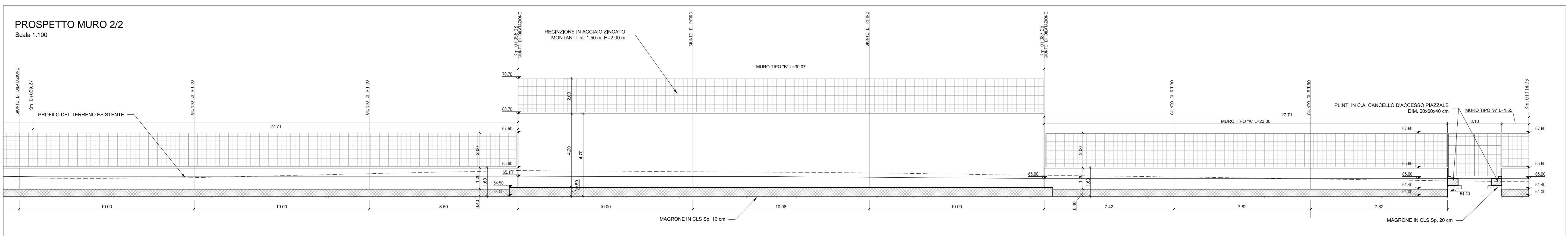
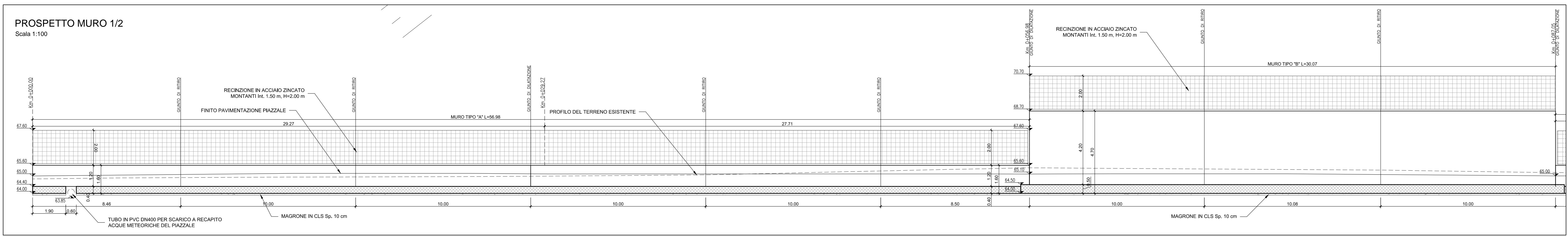
ACCIAIO

ACCIAIO IN BARRE PER GETTI E RETI ELETTRISALDATE

B 450 C Controllato SALDABILE
 $1.15 < (f_t/f_y) < 1.35$
 Come da D.M. 14-1-08 dove:
 f_y = Tensione caratteristica di snervamento
 f_t = Tensione caratteristica di rottura

PRESCRIZIONI COPRIFERRO NETTO

- STRUTTURE IN C.A. IN ELEVAZIONE s ≥ 240 mm
 - STRUTTURE A CONTATTO CON IL TERRENO s ≥ 240 mm



COMMITTENTE: **RFI** INFRASTRUTTURE FERROVIARIE ITALIANE
 GRUPPO FERROVIE DELLO STATO ITALIANE

DIREZIONE LAVORI: **ITALFERR** GRUPPO FERROVIE DELLO STATO ITALIANE

APPALTATORE: **CONSORZIO CFT** **PZZAROTTI**

PROGETTAZIONE: **RAGGRUPPAMENTO TEMPORANEO PROGETTISTI** **ING. FEDERICO DURASTANTI**

PROGETTISTA: **ING. FEDERICO DURASTANTI**

DIRETTORE DELLA PROGETTAZIONE: **ING. PIETRO MAZZOLI**

PROGETTO ESECUTIVO

ITINERARIO NAPOLI-BARI

RADDOPPIO TRATTA CANCELLO-BENEVENTO

1° LOTTO FUNZIONALE CANCELLO-FRASSO TELESINO E VARIANTE ALLA LINEA ROMA-NAPOLI VIA CASSINO NEL COMUNE MADDALONI

FABBRICATI

ELABORATI SISTEMAZIONE PIAZZALI
 FA04 - Opere di sostegno: piante e sezioni di carpenteria

APPALTATORE: **CONSORZIO CFT** **ING. PIETRO MAZZOLI**
 IL DIRETTORE TECNICO: **ING. C. BIANCHI**
 10/07/2018

SCALA: 1:100/1:50

Rev.	Descrizione	Redatto	Data	Verificato	Data	Approvato	Data	Autorizzato Data
A	Emissione	L. Pizzolotti	10/07/2018	F. Durastanti	10/07/2018	F. Durastanti	10/07/2018	F. Durastanti

File: IFIN.0.1.E.ZZ.BZ.FA.04.0.0.001.A.dwg n. Elab.: