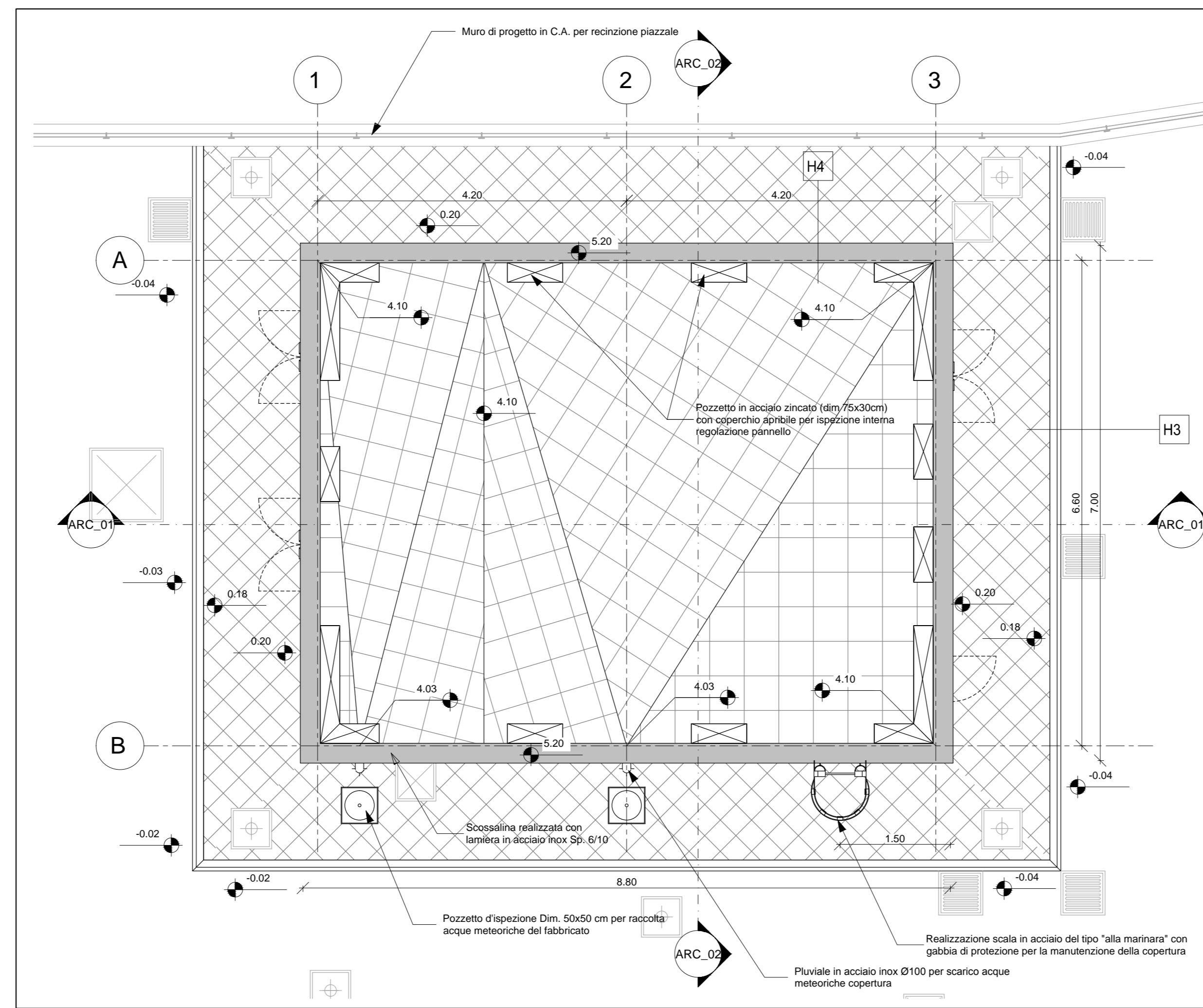
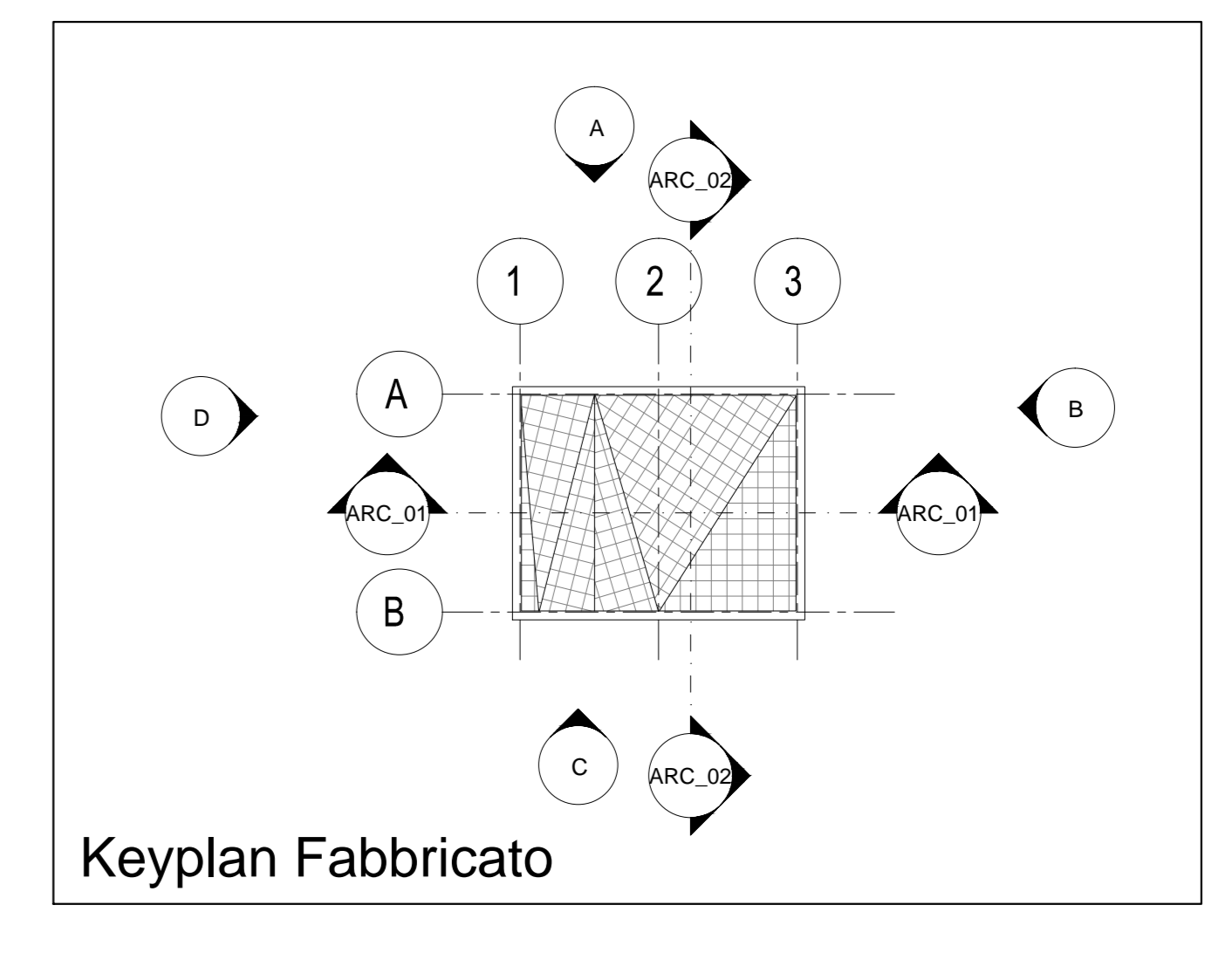


Pianta Piano Terra
1:50



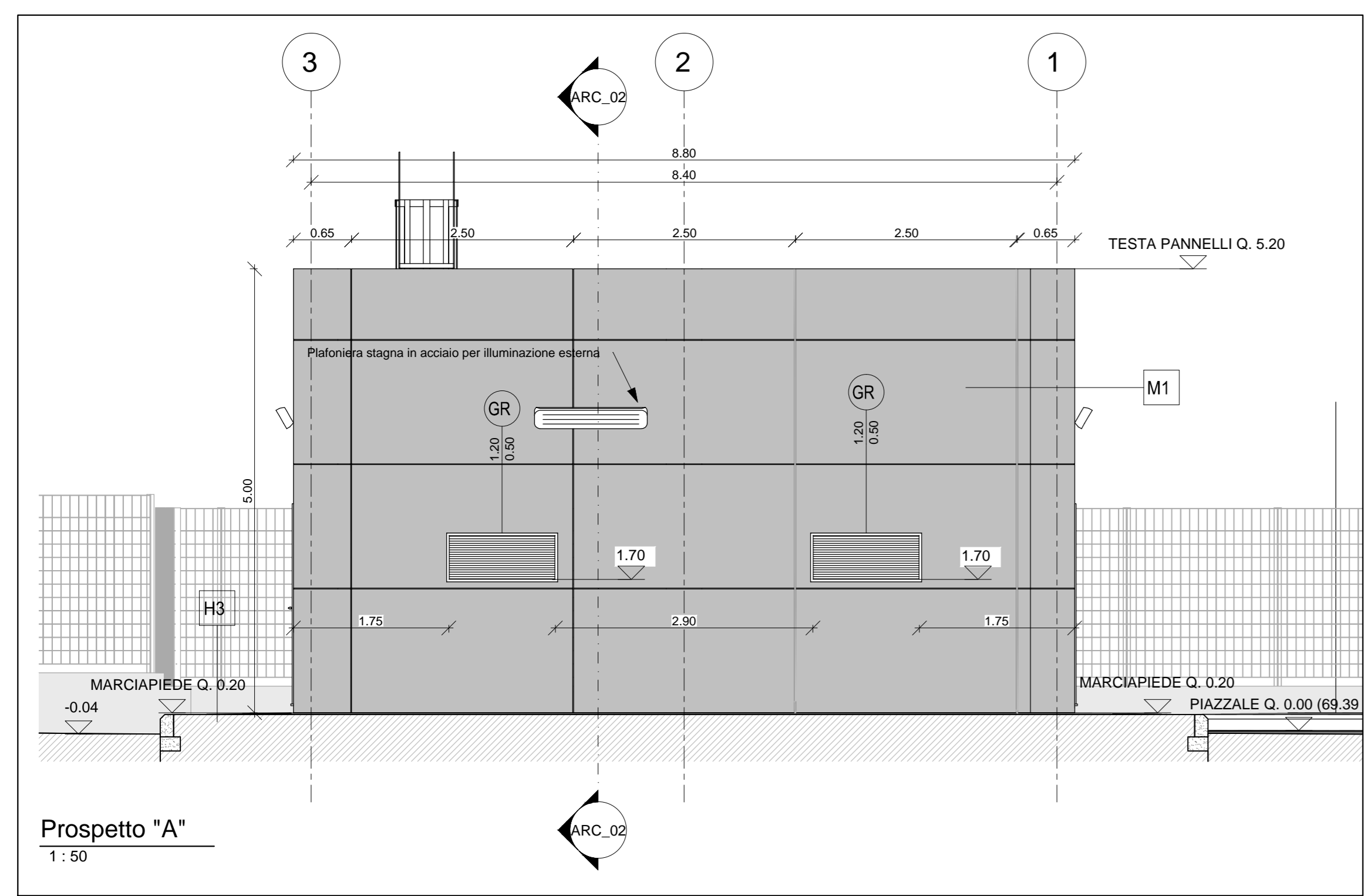
Pianta Copertura
1:50

mq		SUPERFICIE		LEGENDA FINITURE	
h	v	h	v	M1	T
B	S	I	S		
		FINITURA PAVIMENTI		INFISSI	
H1		Pavimento tecnico sovrappavato (10.000 n/m ²) in lastre autoportanti di materiale saponaceo ad alta resistenza meccanica e durabilità (dim. 60x60 cm sp. minimo 20mm), finitura superficiale in pvc antiscivolo, disposte su sostegno in acciaio zincato, trattamento antipolvere della superficie sottostante.		P1	Porta esterna blindata a 2 ante in acciaio zincato e verniciato con caratteristiche antintrusione, con griglia di ventilazione in acciaio a prova di perforazione nelle specchiere; corniere antintrusione, serratura di sicurezza e chiavi, maniglie antipanco. le maniglie e le corniere sono costituite in alluminio in tinta con le porte (dim. 240x220).
H2		Pavimentazione con piastrelle speciali ad alta compressione tipo industriale (portata 10.000 n/m ²) costituite da conglomerato cementizio e graniglia di materiale anticorrosivo resistente all'usura ed all'azione di oli ed acidi, dim. 30x30 e spessi, non inferiore a 20 mm. La posta in opera su soletta di conglomerato cementizio appoggiata su sostegno in acciaio zincato realizzato con sblo.		P2	Porta esterna blindata a 2 ante in acciaio zincato e verniciato con caratteristiche antintrusione, con griglia di ventilazione in acciaio a prova di perforazione nelle specchiere; corniere antintrusione, serratura di sicurezza e chiavi, maniglie antipanco. le maniglie e le corniere sono costituite in alluminio in tinta con le porte (dim. 240x220).
H3		Pavimentazione con marmette in cls vibrocompresse 30x30 cm strato di usura (sp.4cm), massetto (sp. minimo 120mm) con cls. Ø8 20x20cm, strato stabilizzato (sp.25cm) strato anticappillare (sp.20cm).		P3	Porta esterna blindata a 2 ante in acciaio zincato e verniciato con caratteristiche antintrusione, con griglia di ventilazione in acciaio a prova di perforazione nelle specchiere; corniere antintrusione, serratura di sicurezza e chiavi, maniglie antipanco. le maniglie e le corniere sono costituite in alluminio in tinta con le porte (dim. 240x220).
H4		Pacchetto di copertura pavimento in quadrati di cls (47x77cm) su massetto delle pendice in conglomerato cementizio alleggerito, impermeabilizzazione con guaina bituminosa (2 strati 4+4mm), strato di isolamento (sp.5cm), barriera al vapore.		P4	Porta esterna blindata a 2 ante in acciaio zincato e verniciato con caratteristiche antintrusione, con griglia di ventilazione in acciaio a prova di perforazione nelle specchiere; corniere antintrusione, serratura di sicurezza e chiavi, maniglie antipanco. le maniglie e le corniere sono costituite in alluminio in tinta con le porte (dim. 240x220).
H5		Pavimentazione in gres porcellanato smaltato e manoscritte posate con specifico collante coeff. attrito dinamico > 0,4 dim. 60x60x1,4 cm.		P5	Porta esterna blindata a 2 ante in acciaio zincato e verniciato con caratteristiche antintrusione, con griglia di ventilazione in acciaio a prova di perforazione nelle specchiere; corniere antintrusione, serratura di sicurezza e chiavi, maniglie antipanco. le maniglie e le corniere sono costituite in alluminio in tinta con le porte (dim. 240x220).
H6		Soglia in lastre di porfido Sp. 2 cm.		P6	Porta esterna blindata a 2 ante in acciaio zincato e verniciato con caratteristiche antintrusione, con griglia di ventilazione in acciaio a prova di perforazione nelle specchiere; corniere antintrusione, serratura di sicurezza e chiavi, maniglie antipanco. le maniglie e le corniere sono costituite in alluminio in tinta con le porte (dim. 240x220).
		MURATURE		GR	
M1		Muratura esterna in pannelli prefabbricati coibentati in cls (sp.20cm) con finitura esterna in gesso acrilico semi coprente applicata a spruzzo e trattamento antiscivolo.		GR1 Tutti i cicli di verniciatura verranno effettuati secondo secondo circolare FS 46v	
M2		Parete taglialuoco realizzata con blocchi tipo lecablock spessore 30 cm.		GR2 In corrispondenza dei giunti di accostaggio dei pannelli devono essere opportunamente addebi e addebi in modo compatibile ai giunti stessi.	
M3		Parete taglialuoco realizzata con blocchi tipo lecablock spessore 20 cm.		GR3 Le griglie di ventilazione impianti sono comprensive di foratura muri e pannelli, griglia antiscivolo, imbotte e persiana sfonca in allumina esterna.	
M4		Parete realizzata con blocchi tipo lecablock spessore 15 cm.		GR4 Tutti i tammezi sono intonacati con interposizione di rete in fibra di vetro portantonaco.	
M5		Muratura in blocco tipo poroton da 20 cm - isolante esterno in polistirene (sp. 20cm) blocco tipo poroton da 20 cm.		GR5 Le griglie di ventilazione impianti sono comprensive di foratura muri e pannelli, griglia antiscivolo, imbotte e persiana sfonca in allumina esterna.	
M6		Muratura esterna in pannelli prefabbricati coibentati in c.a.v. (sp.20 cm), strato isolante in polistirene (sp. 10 cm) e muratura costituita da blocchi caw prefabbricati in c.a.v. (sp. 10cm).		GR6 Tutti i tammezi sono intonacati con interposizione di rete in fibra di vetro portantonaco.	
		FINITURA SOFFITTO		NOTE	
S1		Intonaco isolante (termoisolante, anticondensa, antirincrosti-REI 90) sp. minimo 20 mm per interni intreggiato con idropittura a base di resina silossanica.		N1	
S2		Intonaco isolante (termoisolante, anticondensa, antirincrosti-REI 120) sp. minimo 20 mm per interni intreggiato con idropittura a base di resina silossanica.		N2	
S3		Intonaco civile per interni intreggiato con idropittura a base di resina silossanica.		N3	
		FINITURA PARETI			
V1		Intonaco isolante (termoisolante, anticondensa, antirincrosti-REI 90) sp. minimo 20 mm per interni intreggiato con idropittura a base di resina silossanica e rete in fibra di vetro portantonaco.			
V2		Intonaco isolante (termoisolante, anticondensa, antirincrosti-REI 120) sp. minimo 20 mm per interni intreggiato con idropittura a base di resina silossanica e rete in fibra di vetro portantonaco.			
V3		Rivestimento in gres porcellanato dim.20x20 cm fino ad un'altezza di 2,40 cm e sovrastante intonaco civile per interni intreggiato con idropittura a base di resina silossanica e rete in fibra di vetro portantonaco.			

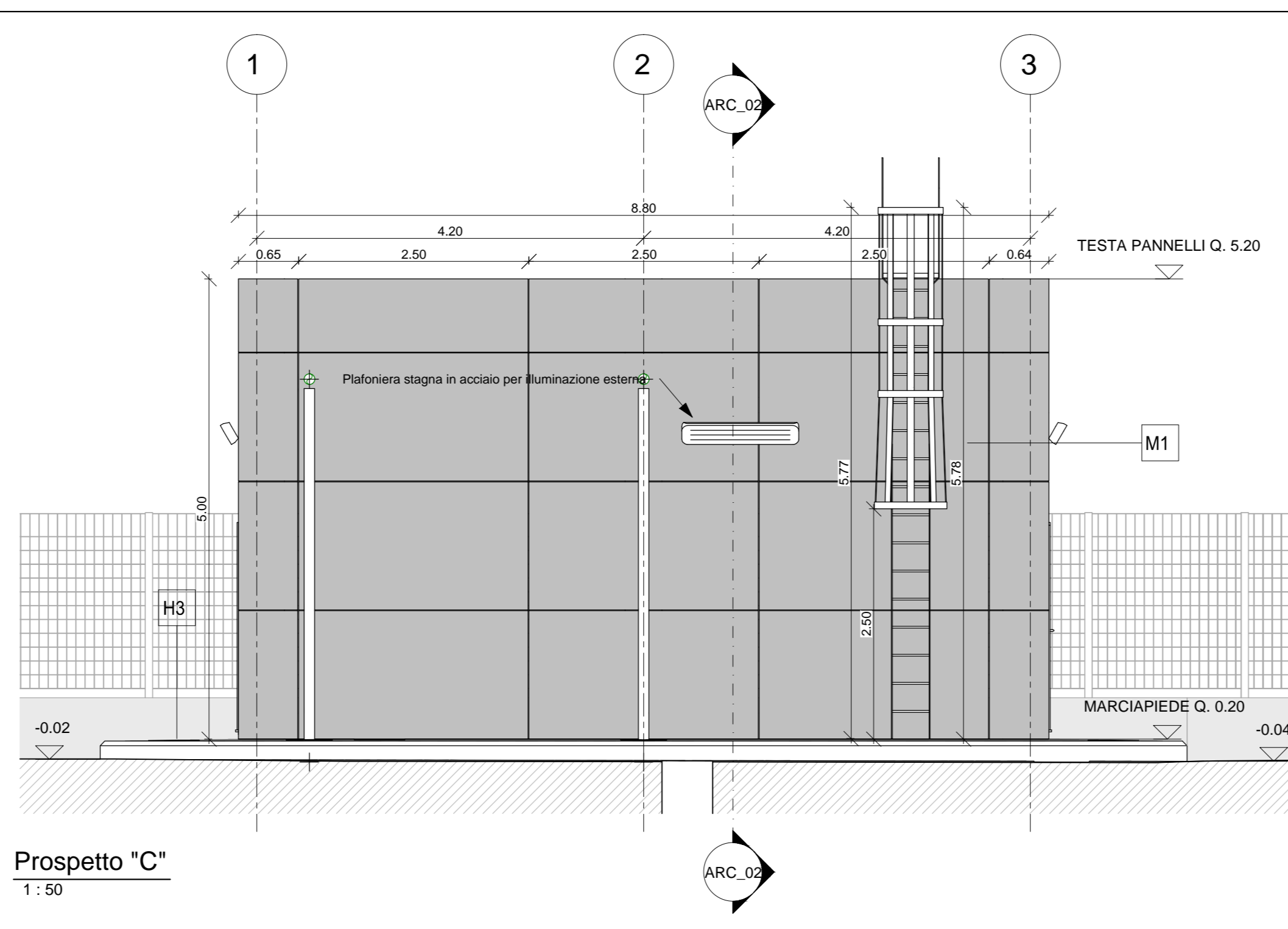


Keyplan Fabbricato

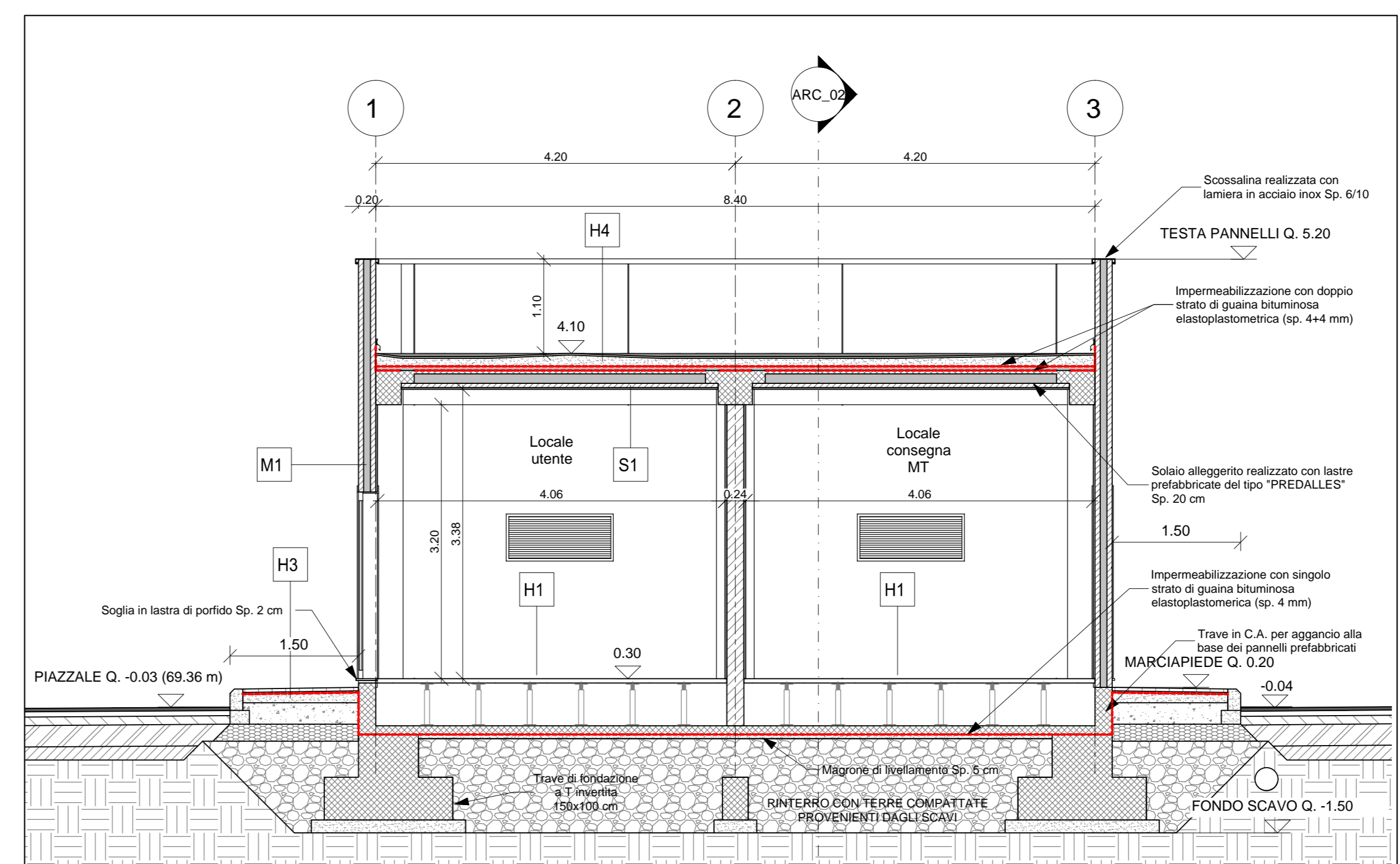
NOTA
PER I DETTAGLI COSTRUTTIVI RELATIVI AL FABBRICATO SI RIMANDA ALL'ELABORATO IF1N.0.1.E.ZZ.BZ.FA.00.1.0.001.dwg



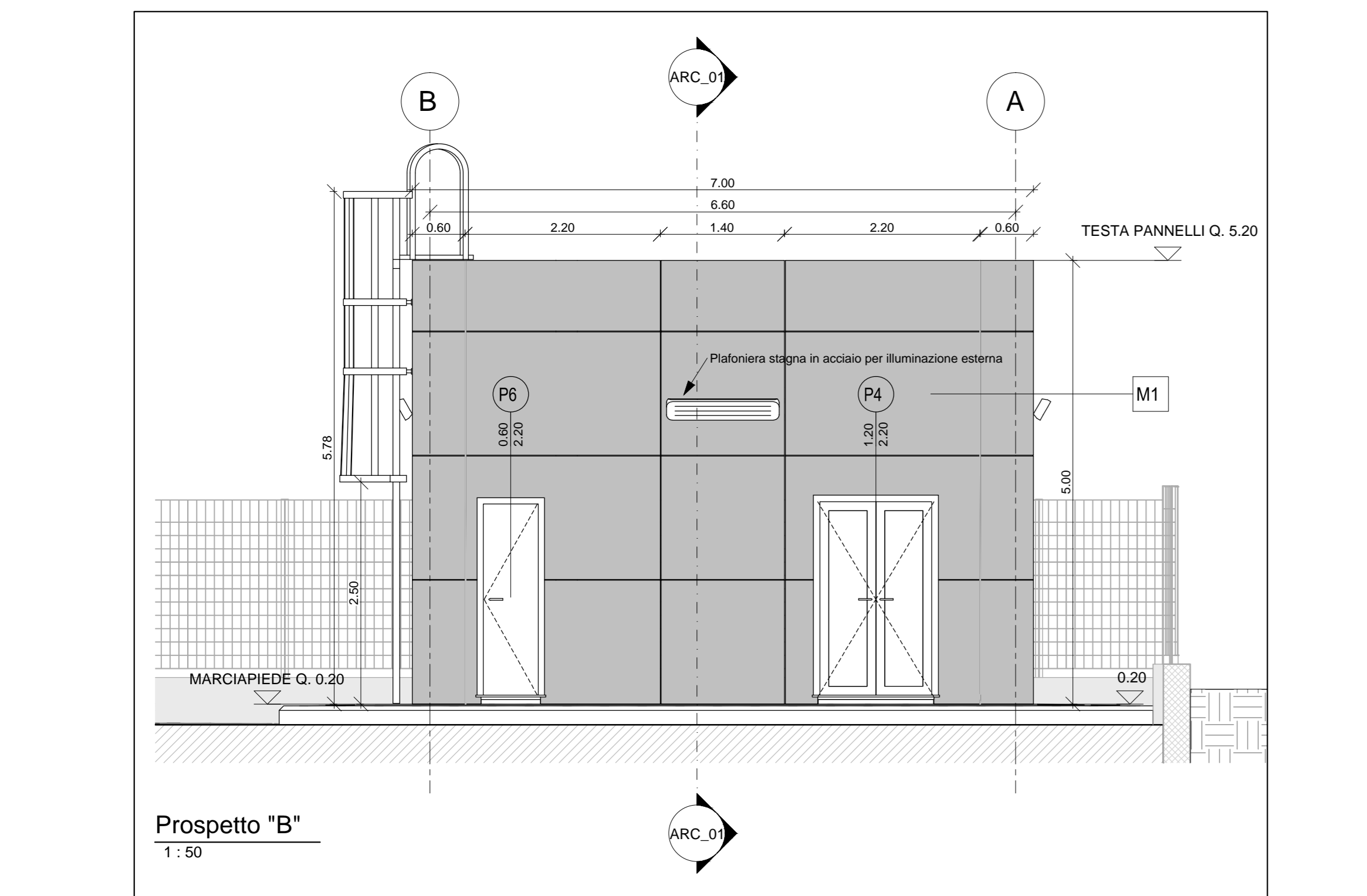
Prospetto "A"
1:50



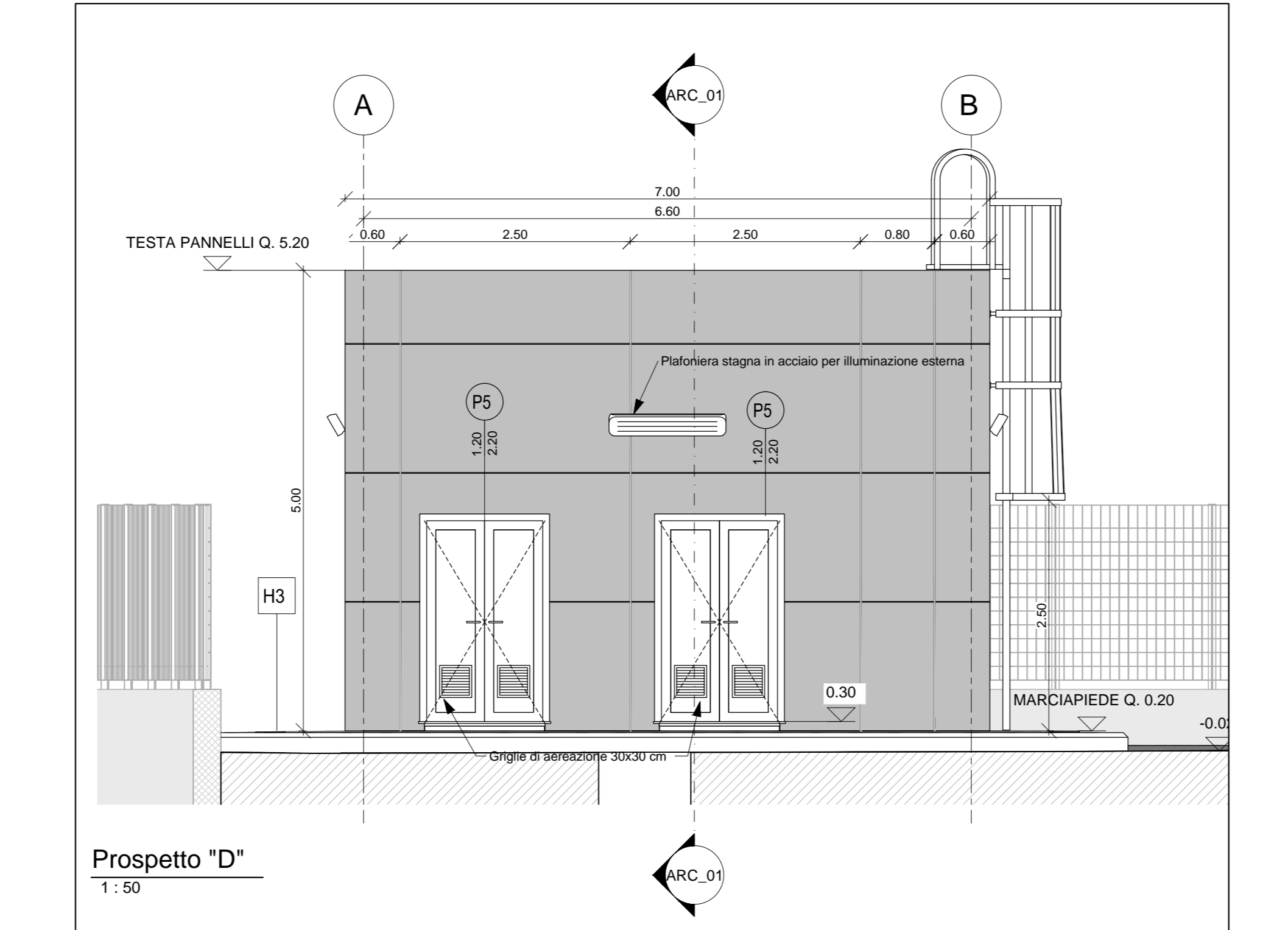
Prospetto "C"
1:50



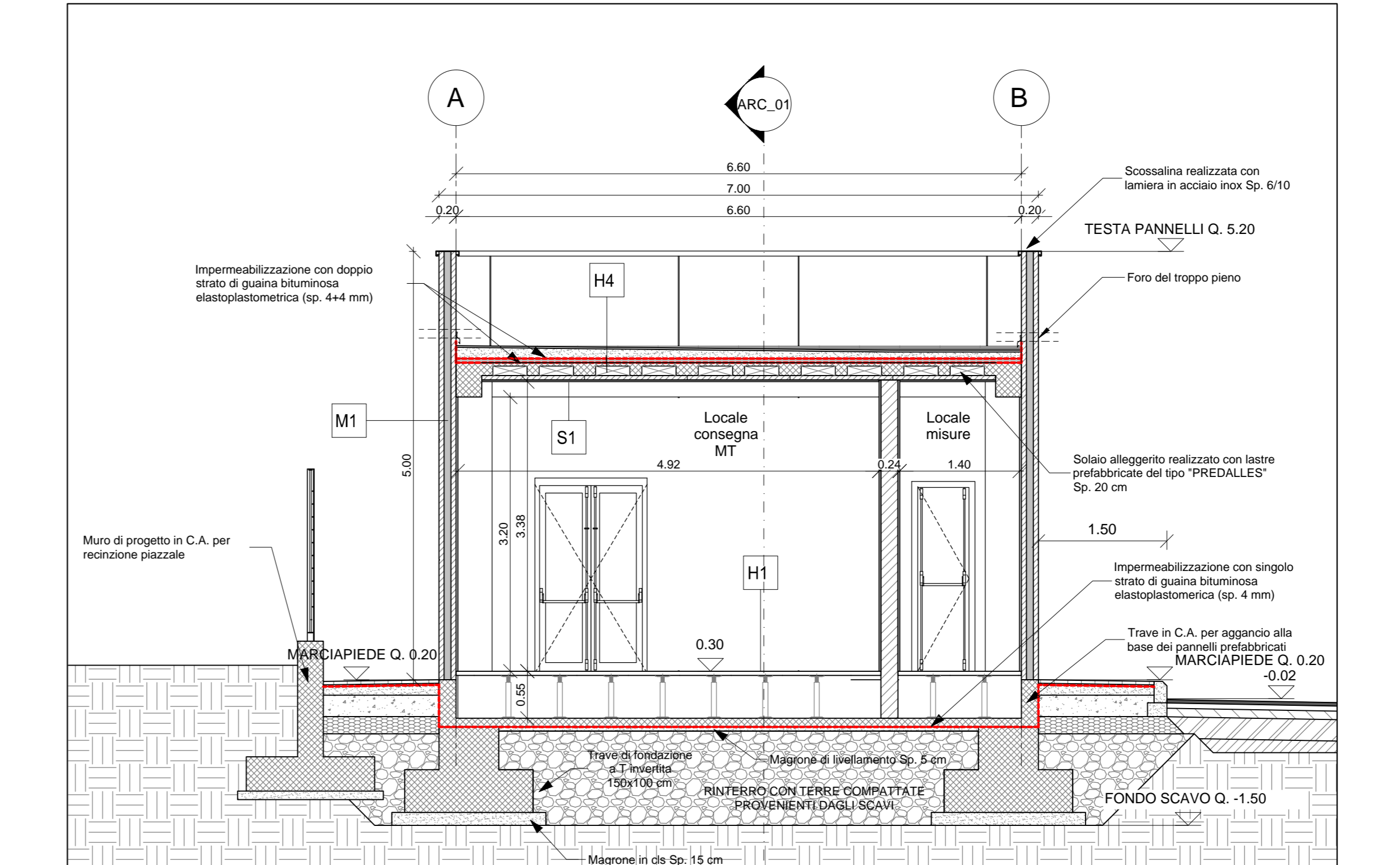
Sezione "ARC_01"
1:50



Prospetto "B"
1:50



Prospetto "D"
1:50



Sezione "ARC_02"
1:50

COMMITTENTE: RFI - R.F. FERROVIARIA ITALIANA - GRUPPO FERROVIE DELLO STATO ITALIANE

DIREZIONE LAVORI: ITALFERR - GRUPPO FERROVIE DELLO STATO ITALIANE

APPALTATORE: CONSORZIO CFT - PIZZAROTTI

PROGETTAZIONE: PIZZAROTTI

PROGETTISTA: Ing. FEDERICO DURASTANTI

DIRETTORE DELLA PROGETTAZIONE: Ing. PIETRO MAZZOLI

PROGETTO ESECUTIVO

ITINERARIO NAPOLI-BARI
RADDOPPIO TRATTA CANCELLO-BENEVENTO
L'LOTTO FUNZIONALE CANCELLO-FRASSO TELESINO E VARIANTE ALLA LINEA ROMA-NAPOLI VIA CASSINO NEL COMUNE MADDALONI

FABBRICATI
ELABORATI ARCHITETTONICI
FA05 - Locale consegna - Imbotto Sud Km 2+735 - piante, prospetti e sezioni

APPALTATORE: CONSORZIO CFT - PIZZAROTTI

SCALA: 1:50

Rev.	Descrizione	Redatto	Data	Verificato	Data	Approvato	Data	Autore
A	Emesso	F. Durastanti	13/09/2018	F. Durastanti	13/09/2018	F. Durastanti	13/09/2018	F. Durastanti
B	Rev. Intesa IT 2008/18	F. Durastanti	13/09/2018	F. Durastanti	13/09/2018	F. Durastanti	13/09/2018	F. Durastanti

File: IF1N.0.1.E.ZZ.PB.FA.05.1.0.002.B.dwg