

INCIDENZA ARMATURE:

Fondazione	Pilastri	Pedane	Travi
= 120 kg/m ³	= 270 kg/m ³	= 270 kg/m ³	= 270 kg/m ³

TABELLA MATERIALI

CALCESTRUZZI

Spessore s/c max	Classe di lavorabilità	Classe di resistenza minima (f _{ck} /R _{ck})	Classe di esposizione ambientale	Minimo contenuto cemento	Campi di Impiego
0,55	S4-S5	C28/35	XC3	320 kg/m ³	- Strutture in c.a. in elevazione - Solette in c.a. gettate in opera in elevazione
0,55	S3-S4	C28/35	XC2	320 kg/m ³	- Opere contornate e muro di recinzione
0,60	S4-S5	C25/30	XC2	320 kg/m ³	- Fondazioni armate
--	--	C12/15	X0	--	- Magre di pulizia, riempimento e isolamento

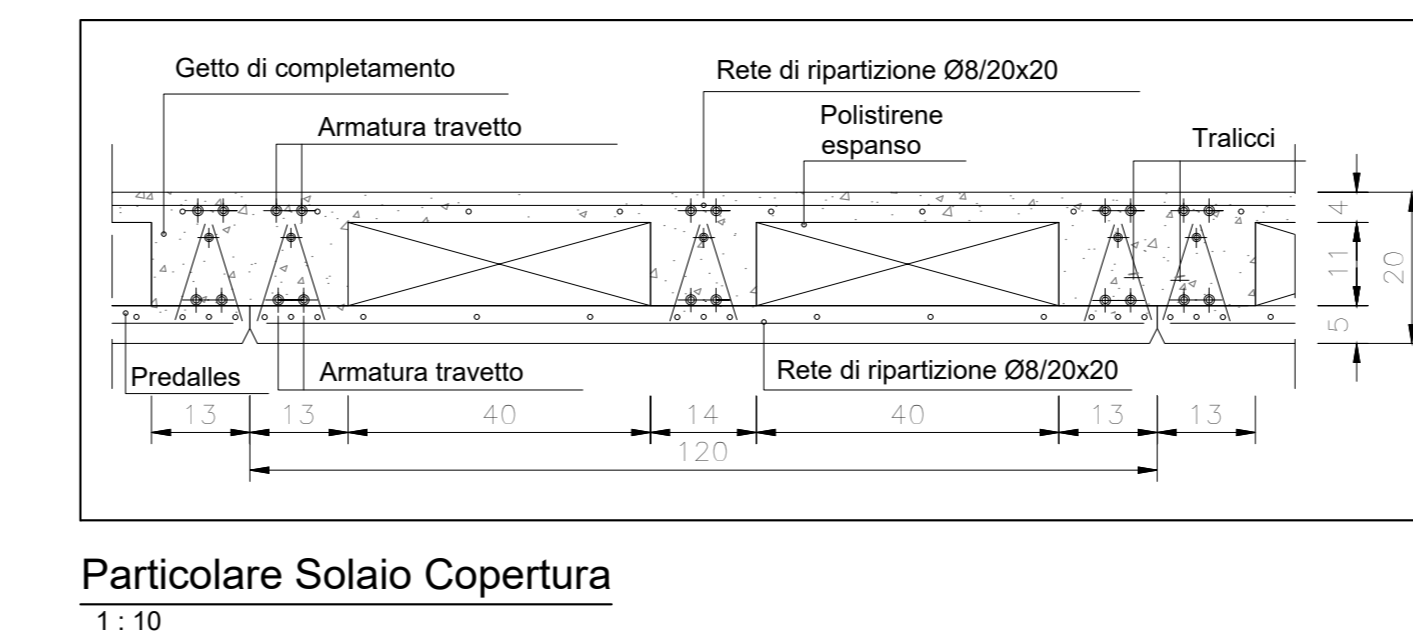
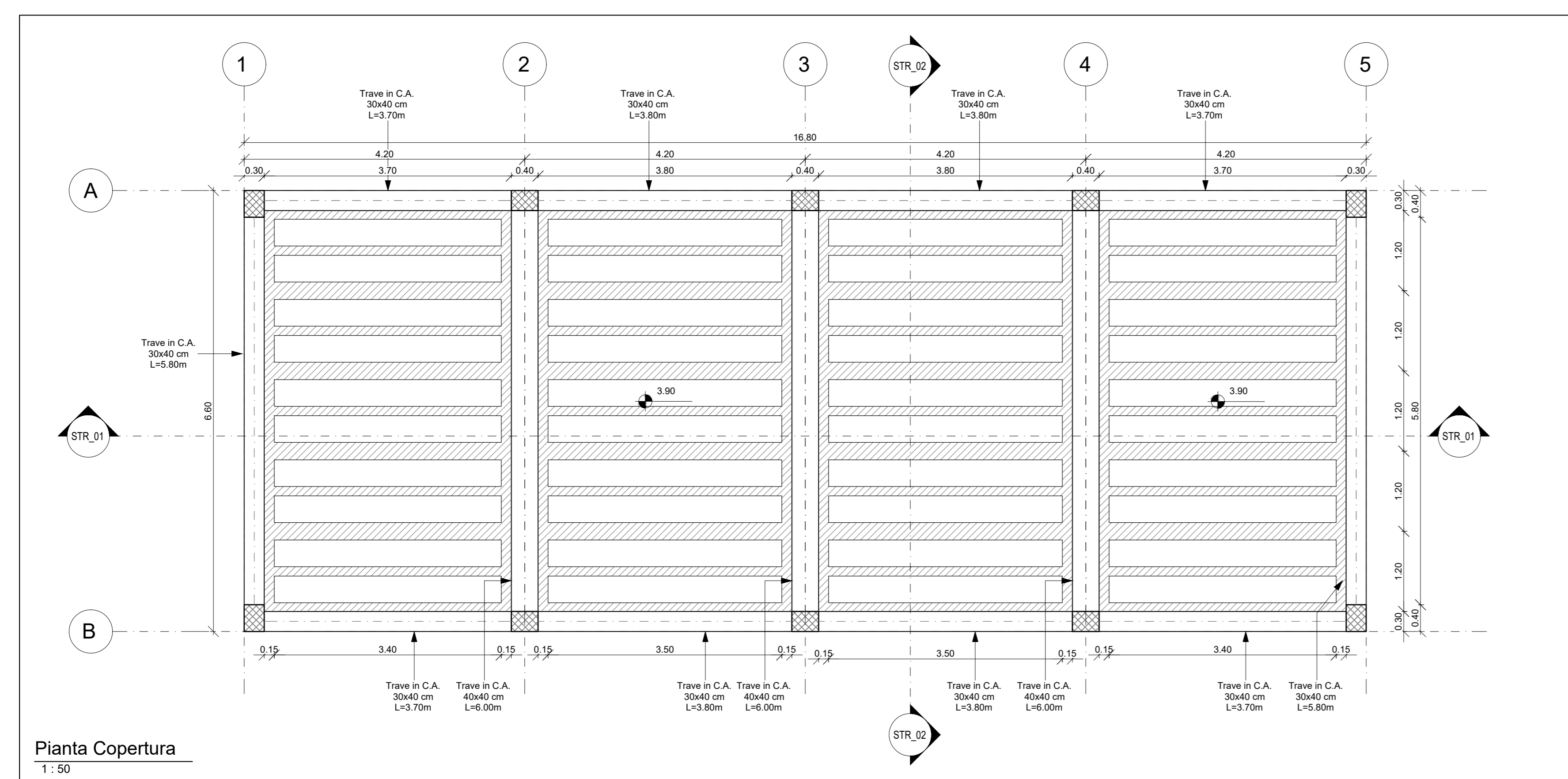
ACCIAIO

ACCIAIO IN BARRI PER GETTI E RETI ELETTROSALDATE

B 450 C Controllato SALDABILE
1.15 < (H₀/h₀) < 1.35
Come da D.M. 14-1-08 dove
f_{yk}= Tensione caratteristica di snervamento
f_{tk}= Tensione caratteristica di rottura

PRESCRIZIONI COPRIFERRO NETTO

- STRUTTURE IN C.A. IN ELEVAZIONE + ≥ 40 mm
- STRUTTURE A CONTATTO CON IL TERRENO + ≥ 40 mm



COMMITTENTE: RFI - GRUPPO FERROVIARIO ITALIANO

DIREZIONE LAVORI: ITALFERR - GRUPPO FERROVIE DELLO STATO ITALIANO

APPALTATORE: CONSORZIO CPT - PIZZAROTTI

PROGETTAZIONE: RAGGRUPPAMENTO TEMPORANEO PROGETTISTI: PIZZAROTTI, SINTAGMA, INTERBRA

PROGETTISTA: Ing. FEDERICO DURASTANTI

DIRETTORE DELLA PROGETTAZIONE: Ing. PIETRO MAZZOLI

PROGETTO ESECUTIVO

ITINERARIO NAPOLI-BARI RADDOPPIO TRATTA CANCELLO-BENEVENTO L' LOTTO FUNZIONALE CANCELLO-FRASSO TELESINO E VARIANTE ALLA LINEA ROMA-NAPOLI VIA CASSINO NEL COMUNE MADDALONI

FABBRICATI

ELABORATI STRUTTURALI
FA01 - Maddaloni Inferiore - Pianta e sezioni di carpenteria

APPALTATORE: CONSORZIO CPT - PIZZAROTTI
Ing. C. BIANCHI
10072018

SCALA: 1:50

COMMESSA: L' LOTTO FUNZIONALE CANCELLO-FRASSO TELESINO E VARIANTE ALLA LINEA ROMA-NAPOLI VIA CASSINO NEL COMUNE MADDALONI

LOTTO: 01

FASE: E

TIPO DOC.: Z

OPERA/DISCIPLINA: FA

PROGR.: 01

REV.: A

Rev.	Descrizione	Redatto	Data	Verificato	Data	Approvato	Data	Autorizzato Data
A	Emissione	F. Duranti	10/07/2018	F. Duranti	10/07/2018	F. Duranti	10/07/2018	F. Duranti

File: IFIN.01.E.ZZ.BB.FA.01.2.0.001.A.dwg n. Elab.: