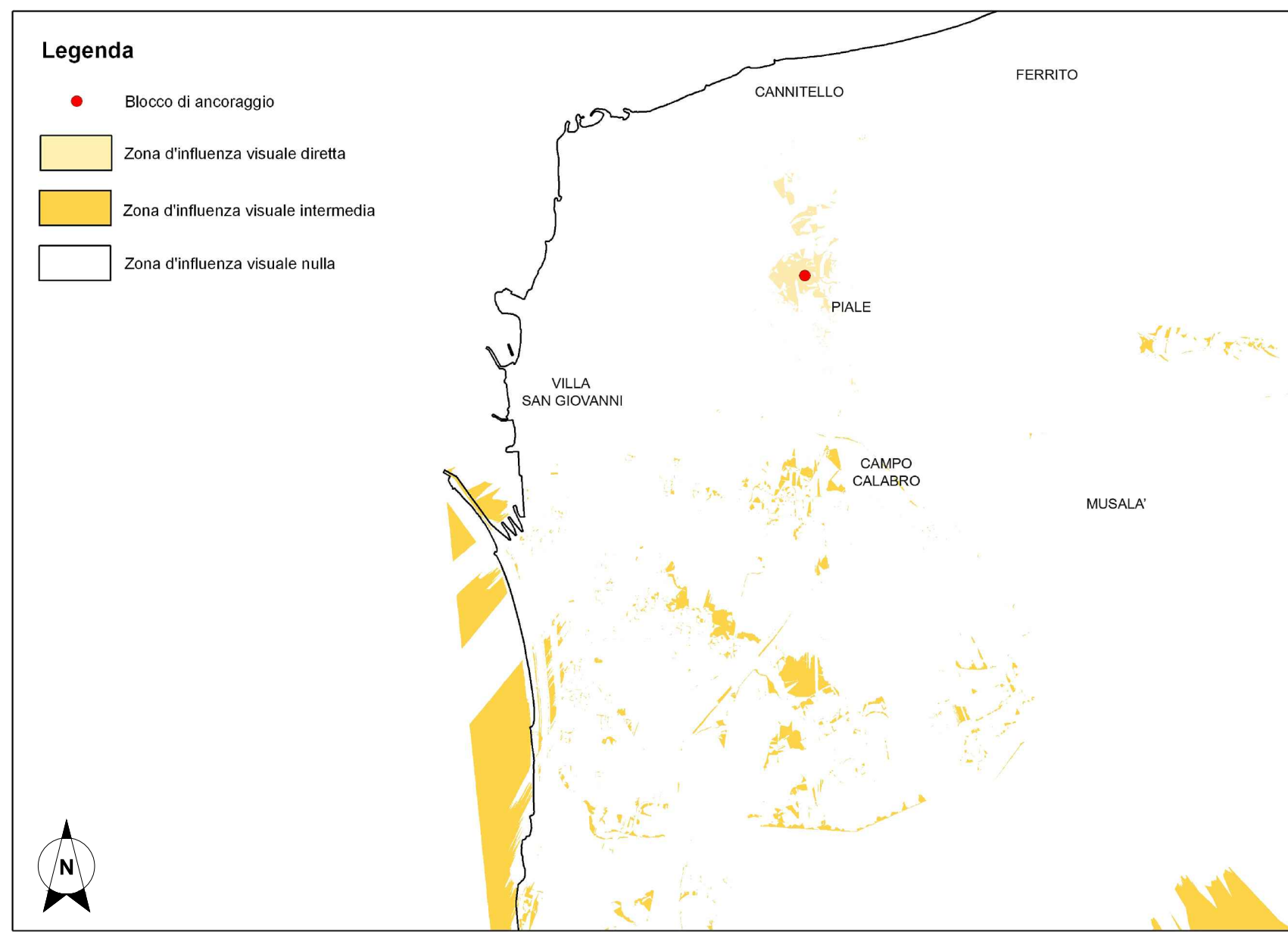


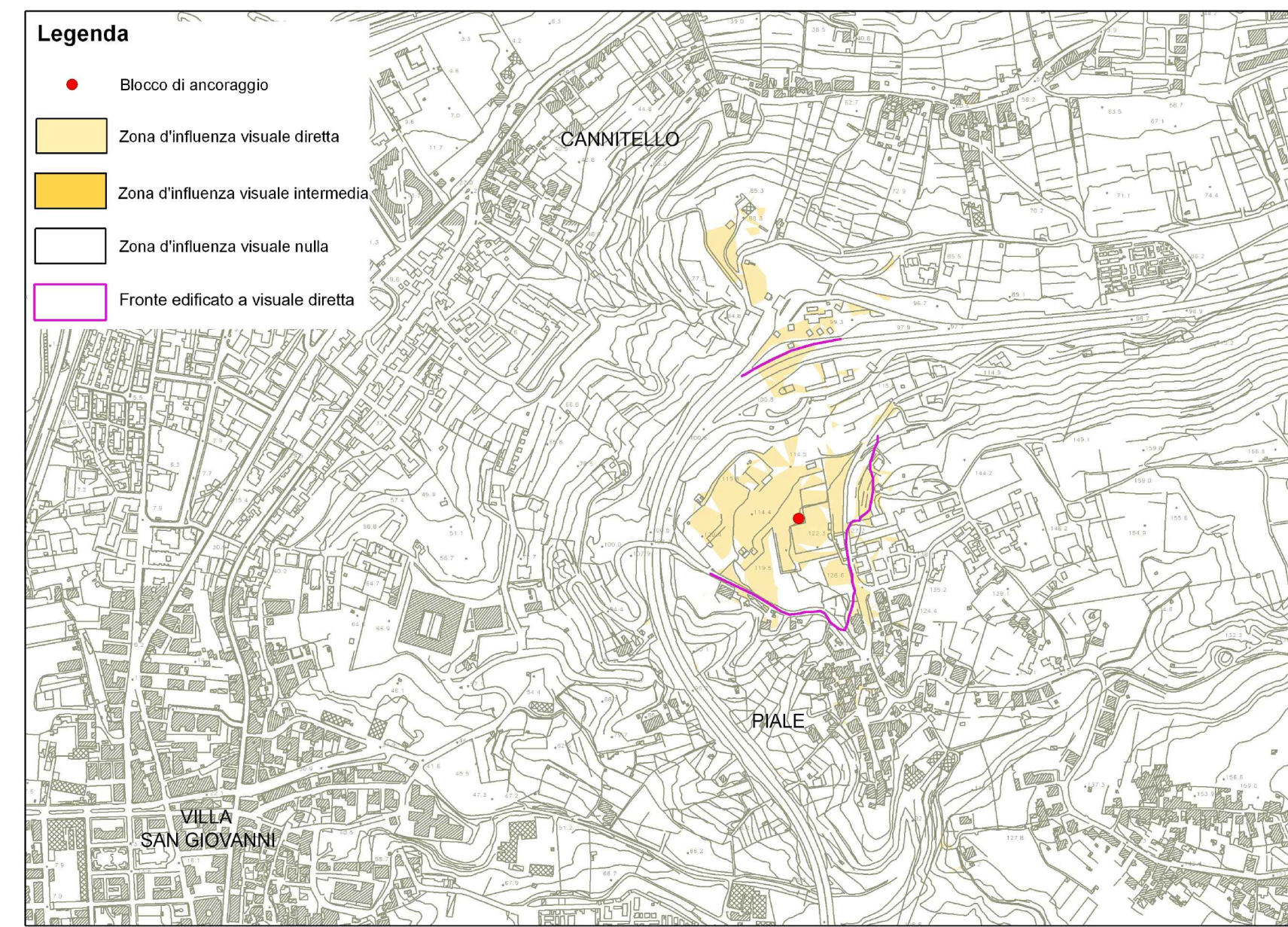
**ANALISI DI INTERVISIBILITA' - CALABRIA**

Opera analizzata	Ambito di impatto
<b>BLOCCO DI ANCORAGGIO</b>	<b>AREA VASTA</b>



**ANALISI DI INTERVISIBILITA' - CALABRIA**

Opera analizzata	Ambito di impatto
<b>BLOCCO DI ANCORAGGIO</b>	<b>BREVE E MEDIA DISTANZA</b>



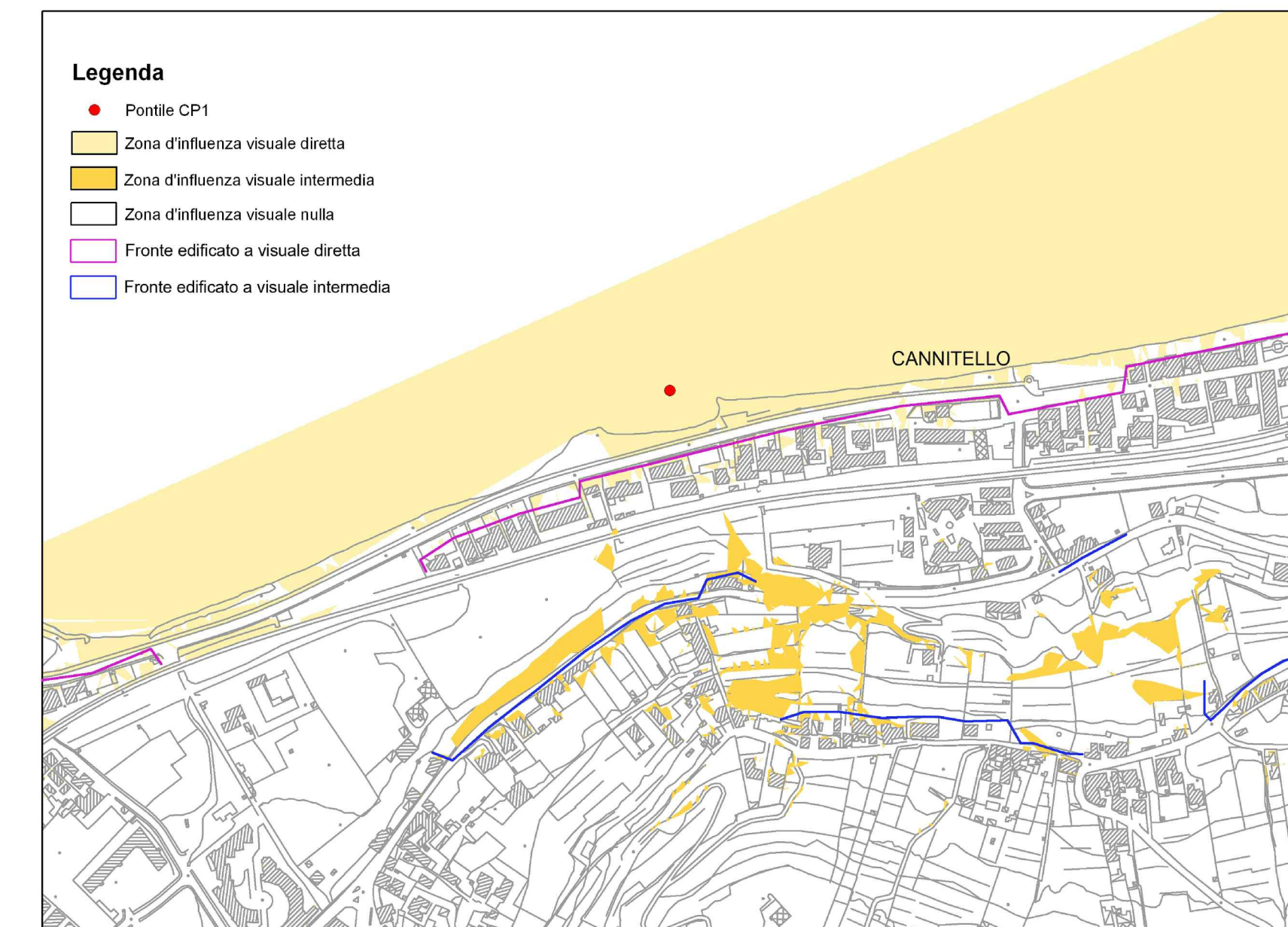
**ANALISI DI INTERVISIBILITA' - CALABRIA**

Opera analizzata	Ambito di impatto
<b>PONTILE CP1</b>	<b>AREA VASTA</b>



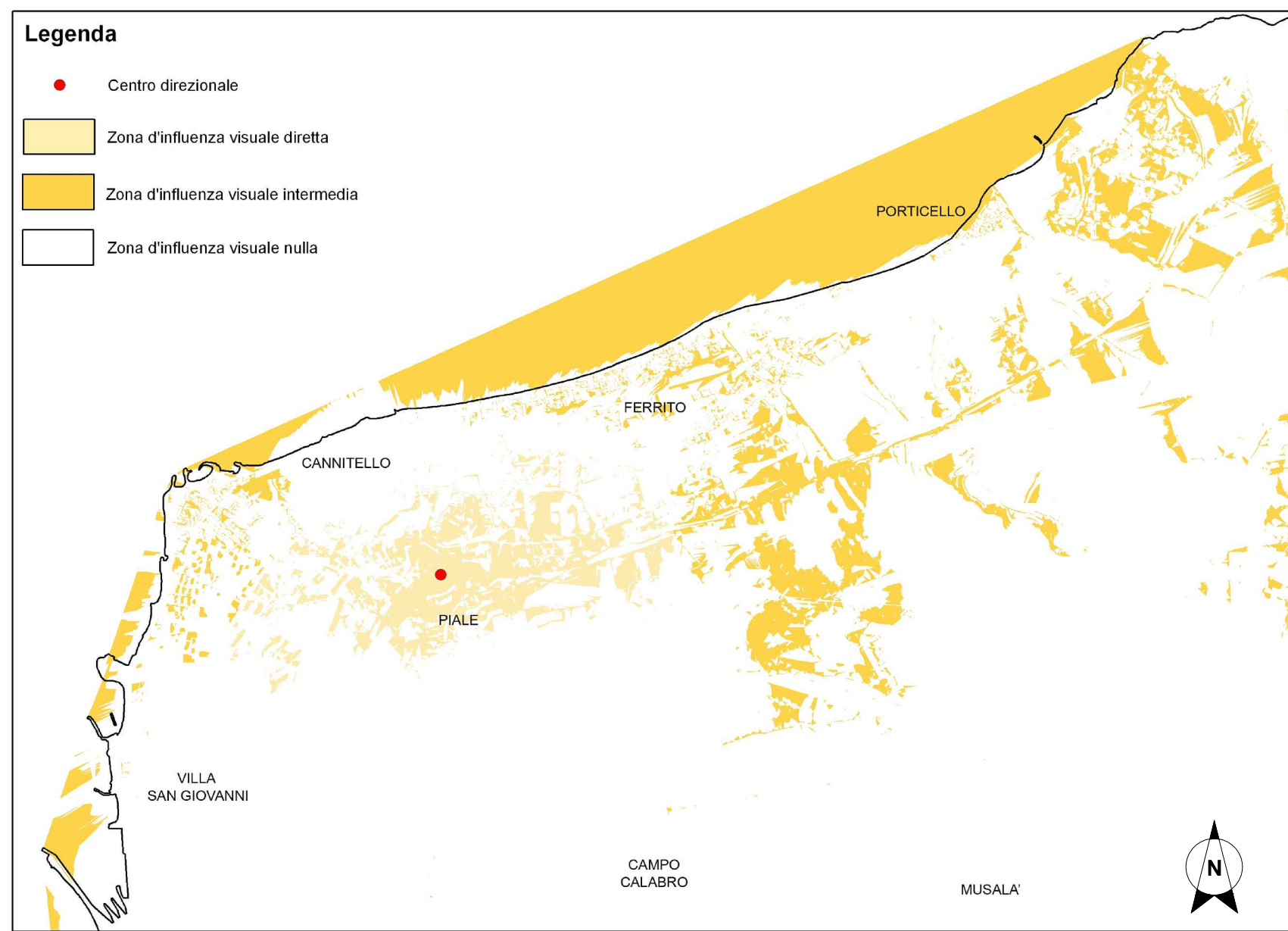
**ANALISI DI INTERVISIBILITA' - CALABRIA**

Opera analizzata	Ambito di impatto
<b>PONTILE CP1</b>	<b>BREVE E MEDIA DISTANZA</b>



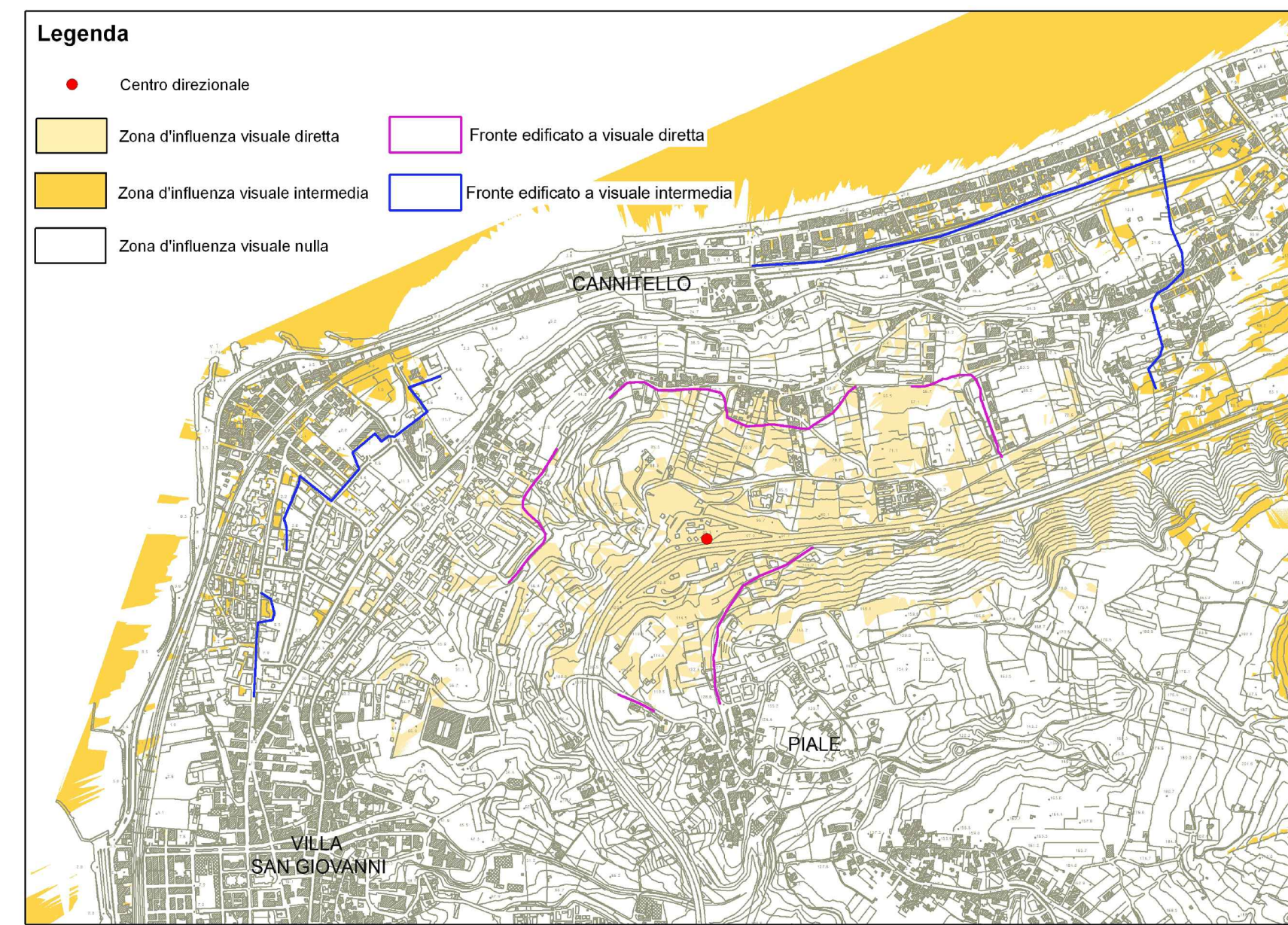
**ANALISI DI INTERVISIBILITA' - CALABRIA**

Opera analizzata	Ambito di impatto
<b>CENTRO DIREZIONALE</b>	<b>AREA VASTA</b>



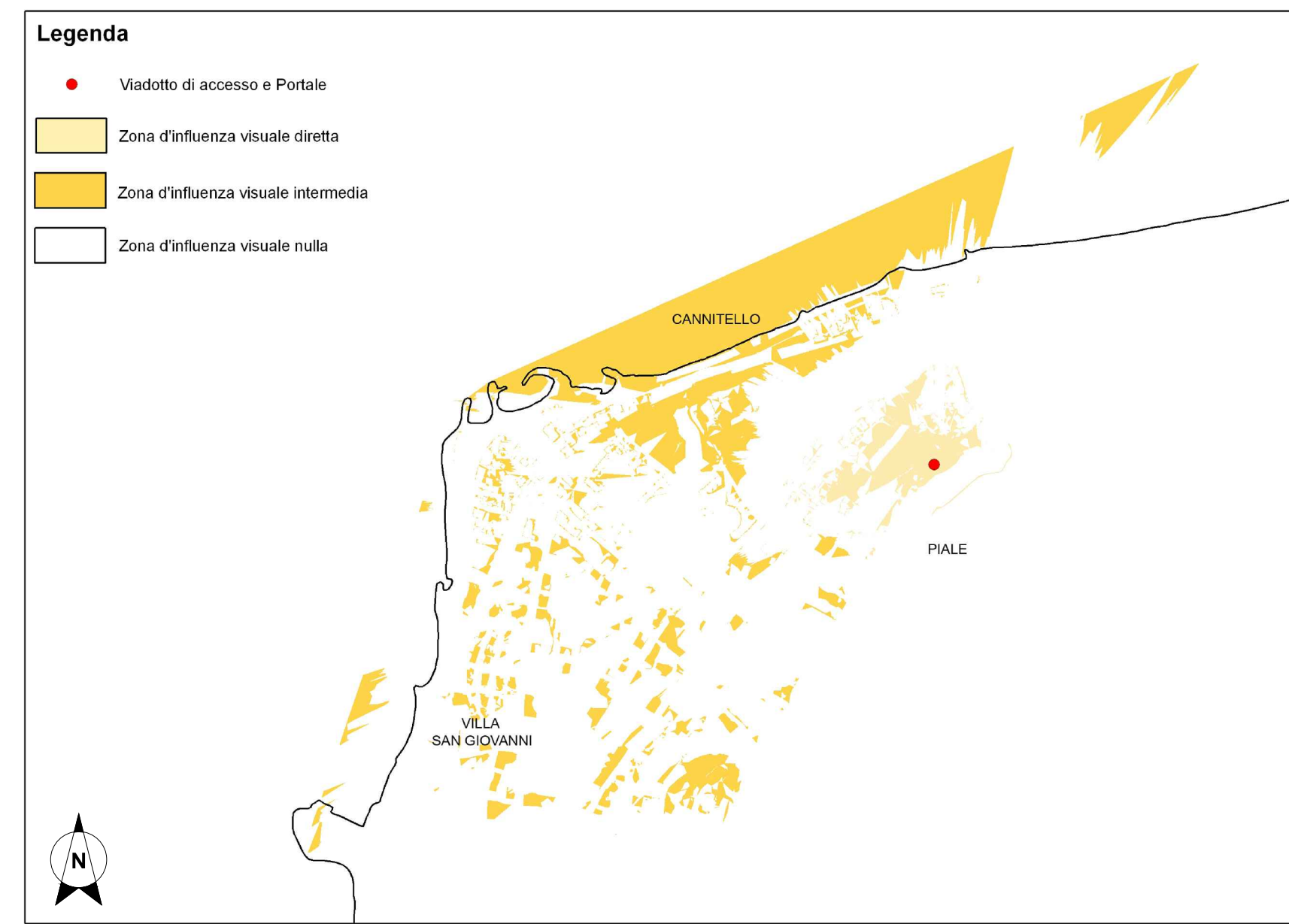
**ANALISI DI INTERVISIBILITA' - CALABRIA**

Opera analizzata	Ambito di impatto
<b>CENTRO DIREZIONALE</b>	<b>BREVE E MEDIA DISTANZA</b>



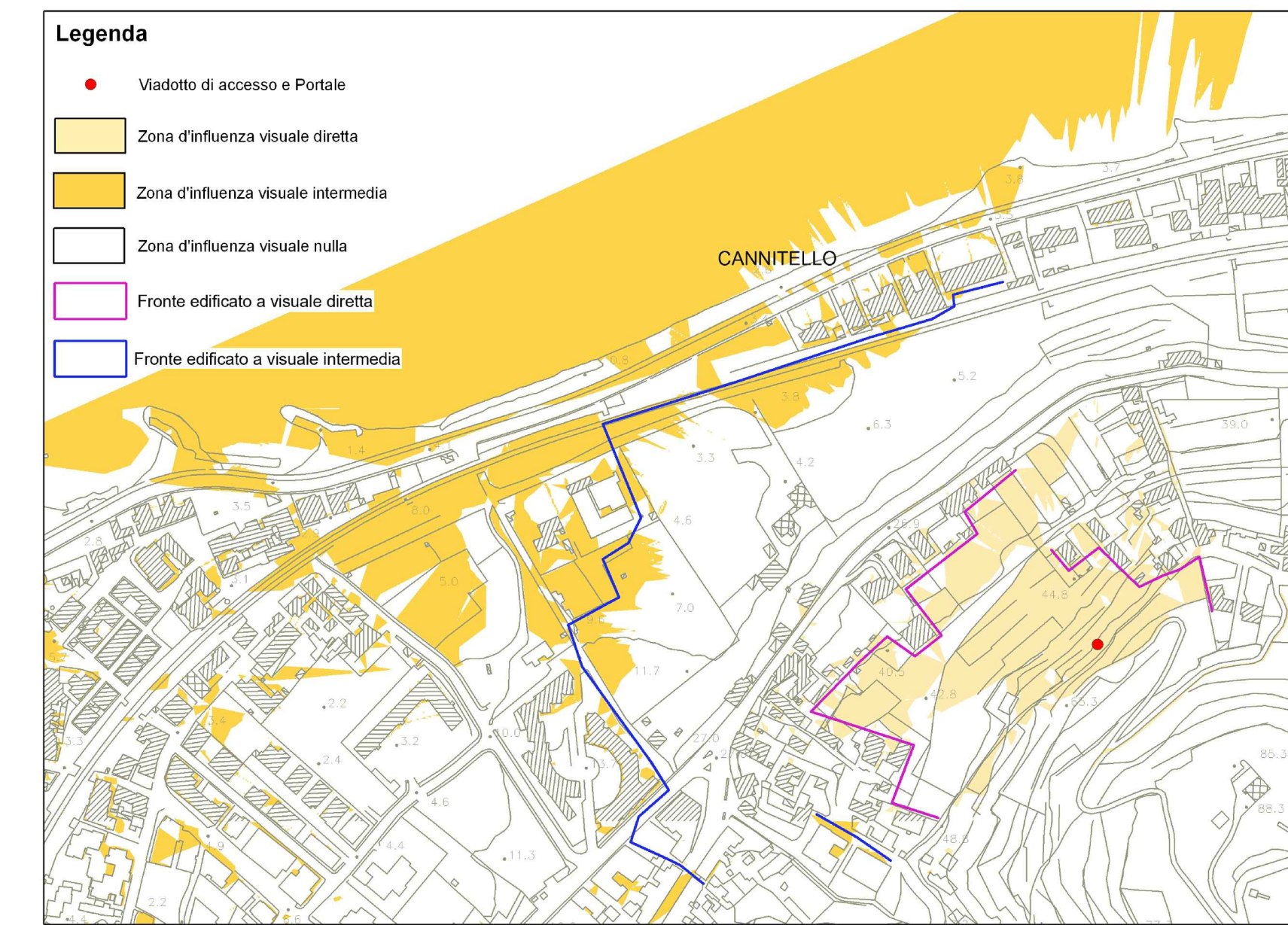
**ANALISI DI INTERVISIBILITA' - CALABRIA**

Opera analizzata	Ambito di impatto
<b>VIADOTTO D'ACCESSO E PORTALE</b>	<b>AREA VASTA</b>



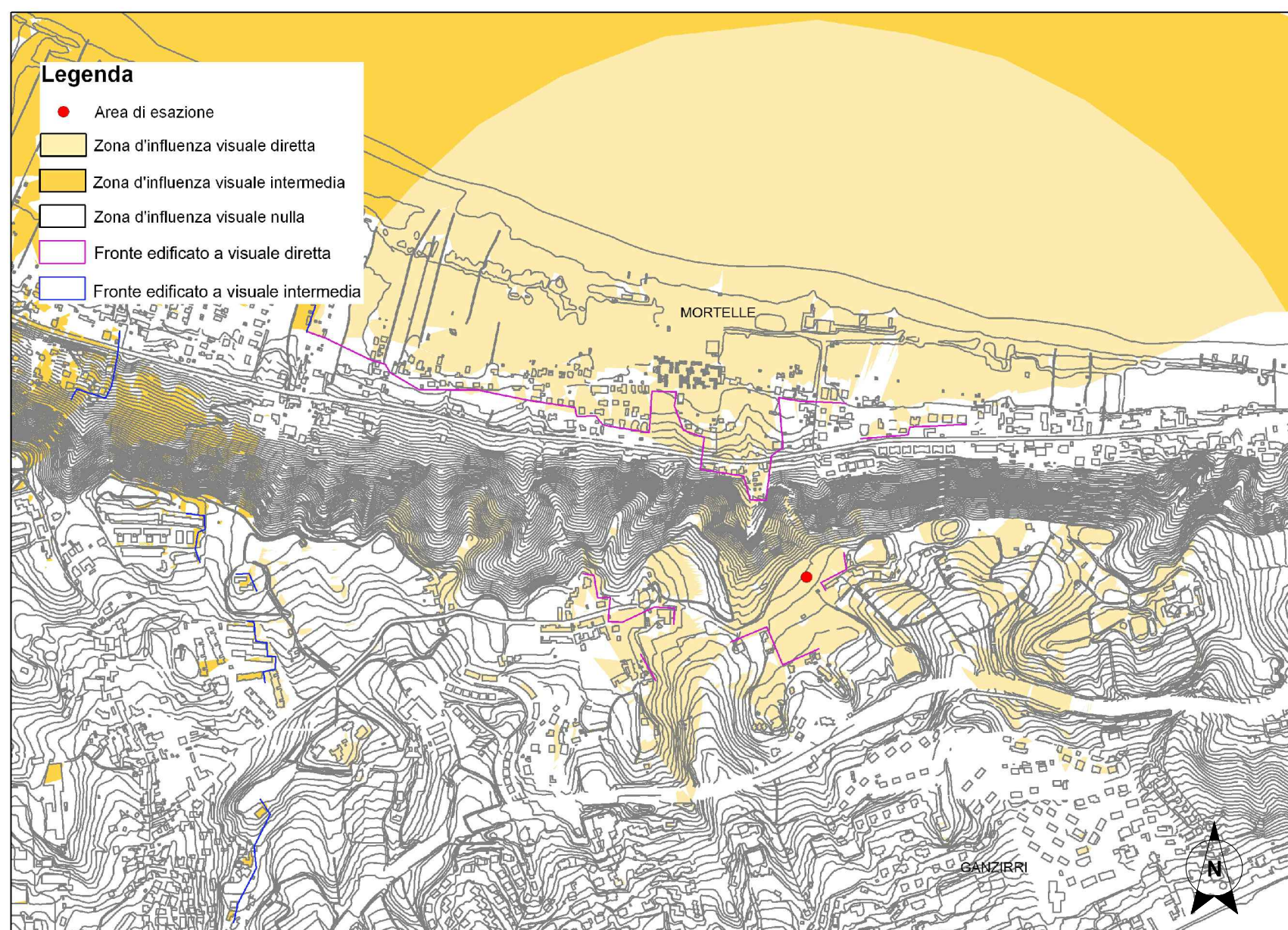
**ANALISI DI INTERVISIBILITA' - CALABRIA**

Opera analizzata	Ambito di impatto
<b>VIADOTTO D'ACCESSO E PORTALE</b>	<b>BREVE E MEDIA DISTANZA</b>



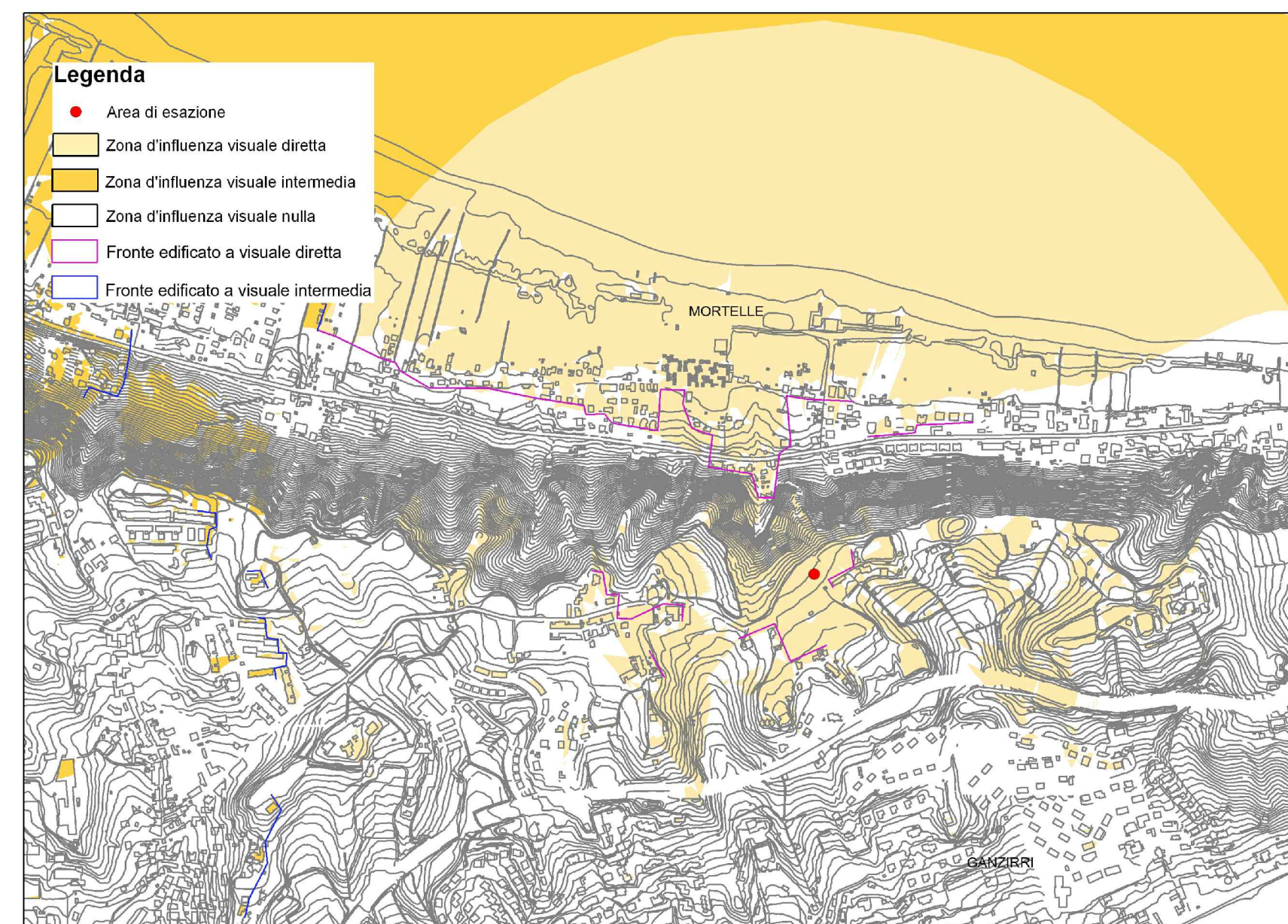
**ANALISI DI INTERVISIBILITA' - SICILIA**

Opera analizzata	Ambito di impatto
<b>AREA DI ESAZIONE</b>	<b>AREA VASTA</b>



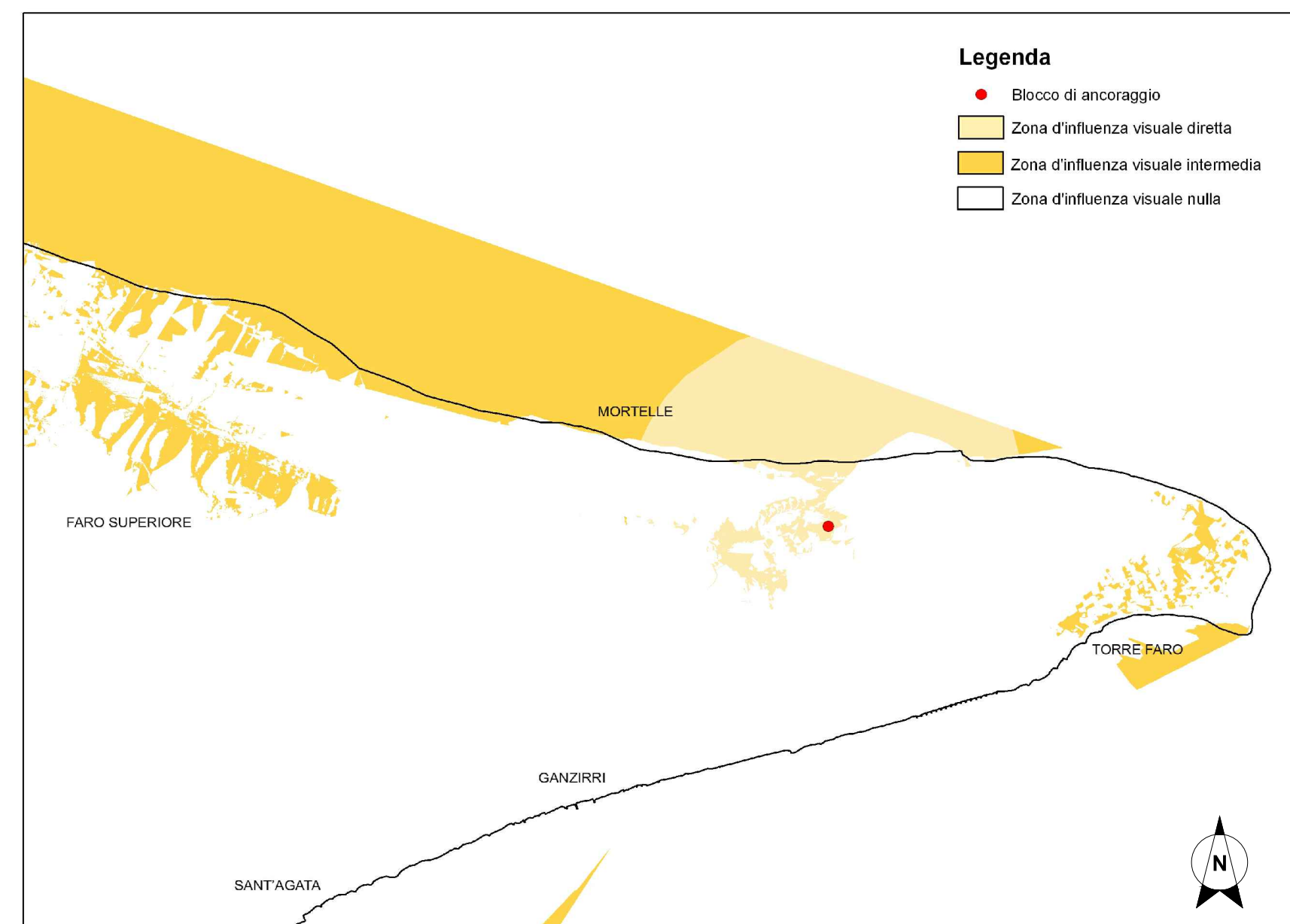
**ANALISI DI INTERVISIBILITA' - SICILIA**

Opera analizzata	Ambito di impatto
<b>AREA DI ESAZIONE</b>	<b>BREVE E MEDIA DISTANZA</b>



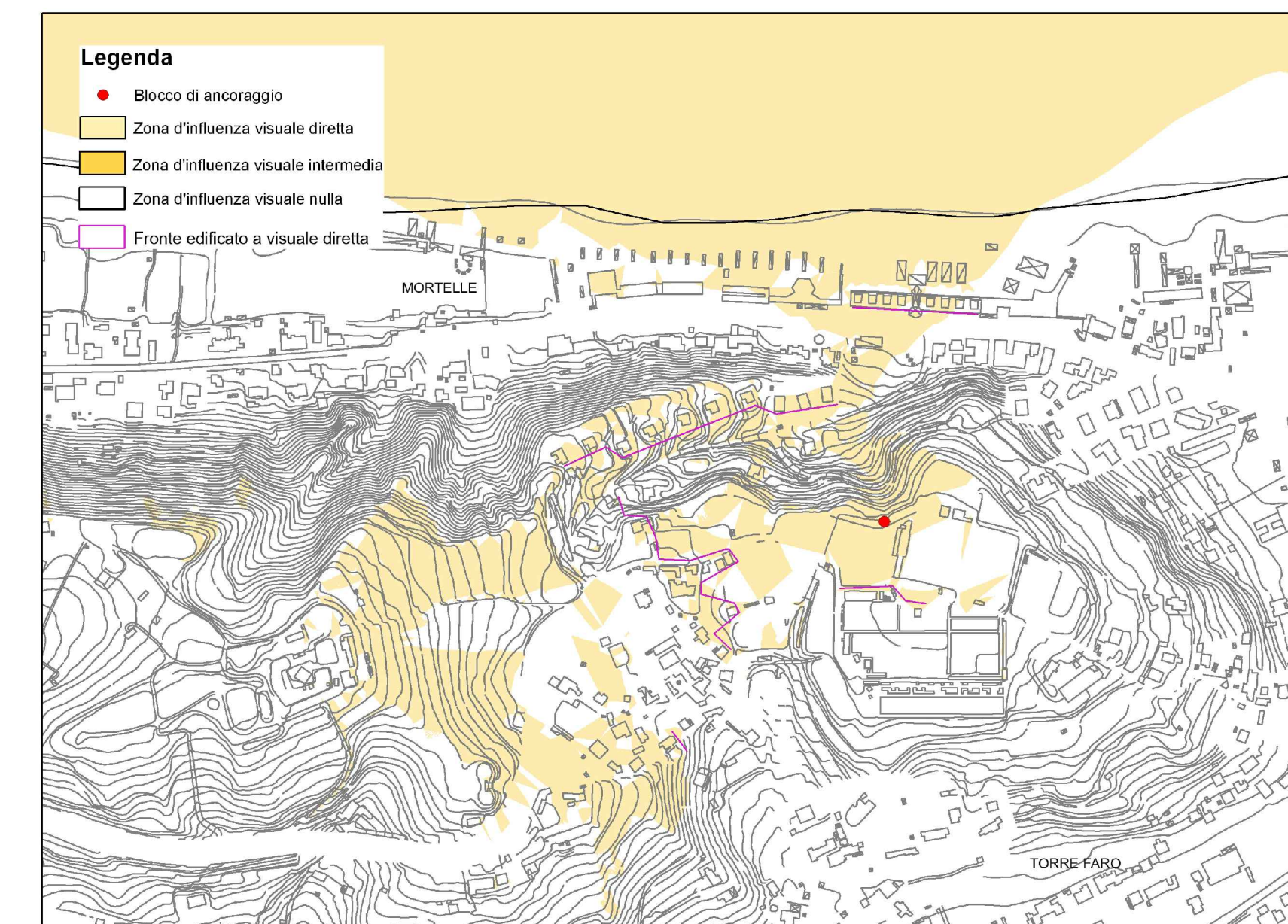
**ANALISI DI INTERVISIBILITA' - SICILIA**

Opera analizzata	Ambito di impatto
<b>BLOCCO DI ANCORAGGIO</b>	<b>AREA VASTA</b>



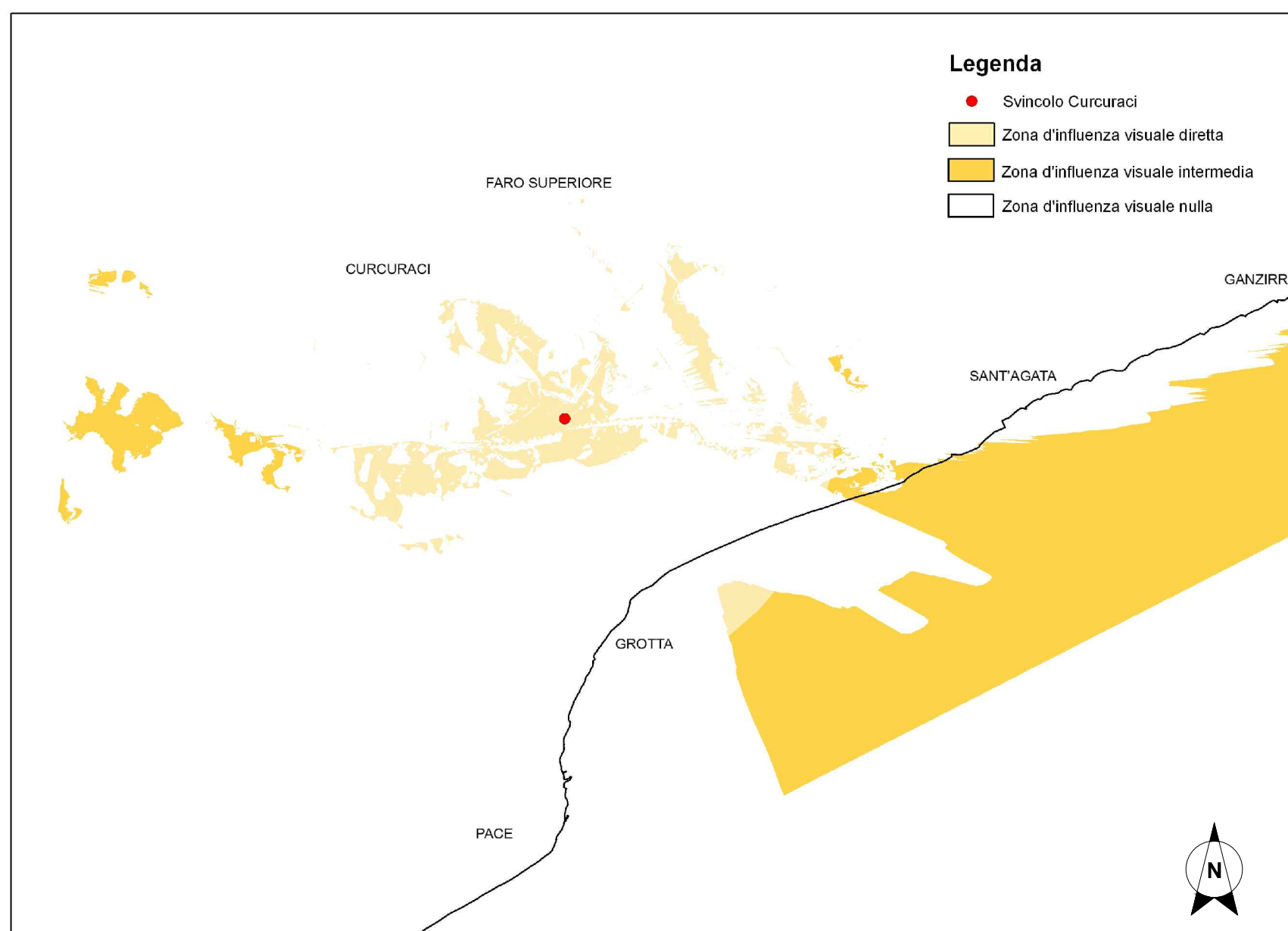
**ANALISI DI INTERVISIBILITA' - SICILIA**

Opera analizzata	Ambito di impatto
<b>BLOCCO DI ANCORAGGIO</b>	<b>BREVE E MEDIA DISTANZA</b>



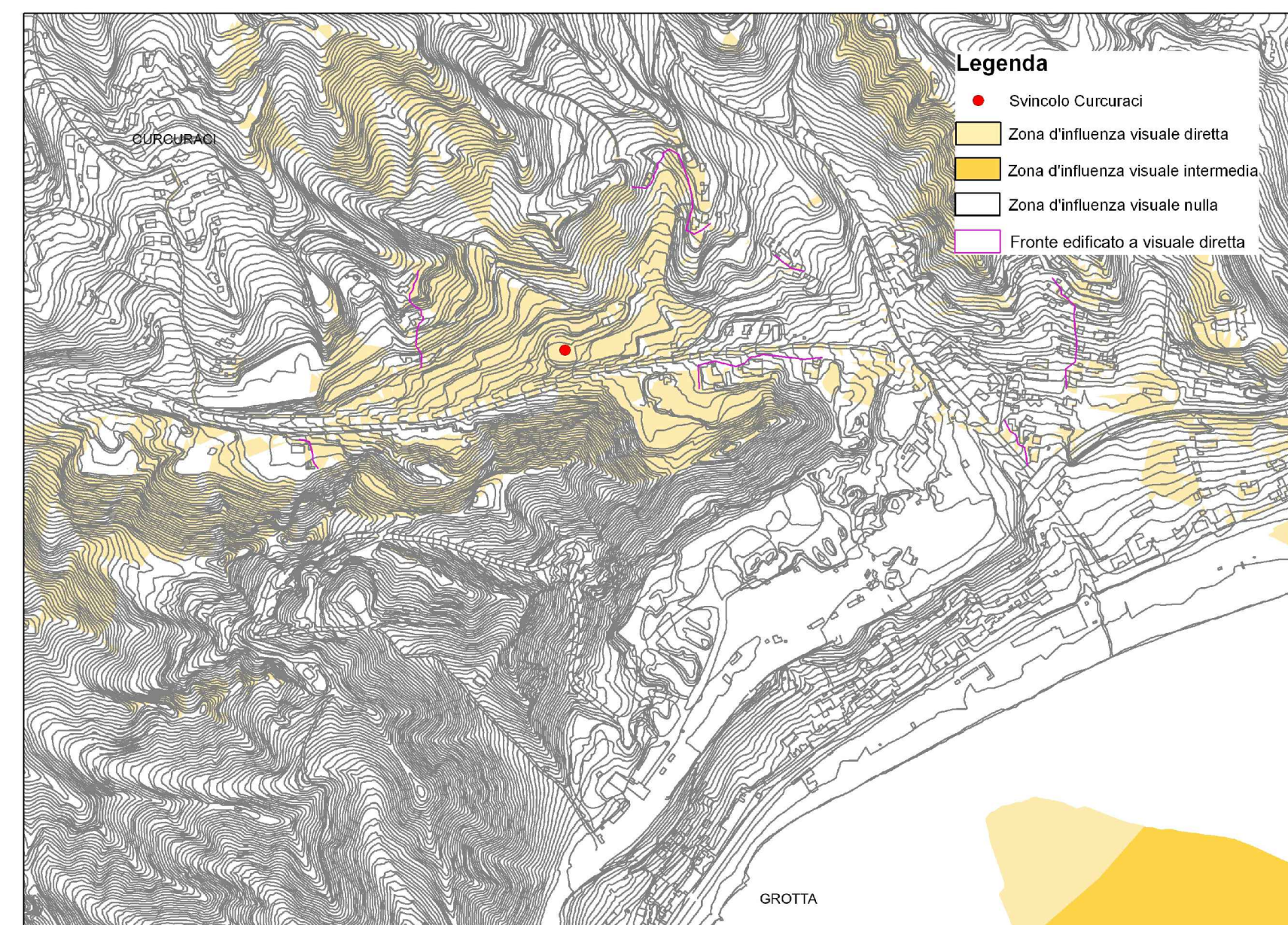
**ANALISI DI INTERVISIBILITA' - SICILIA**

Opera analizzata	Ambito di impatto
<b>SVINCOLO CURCURACI</b>	<b>AREA VASTA</b>



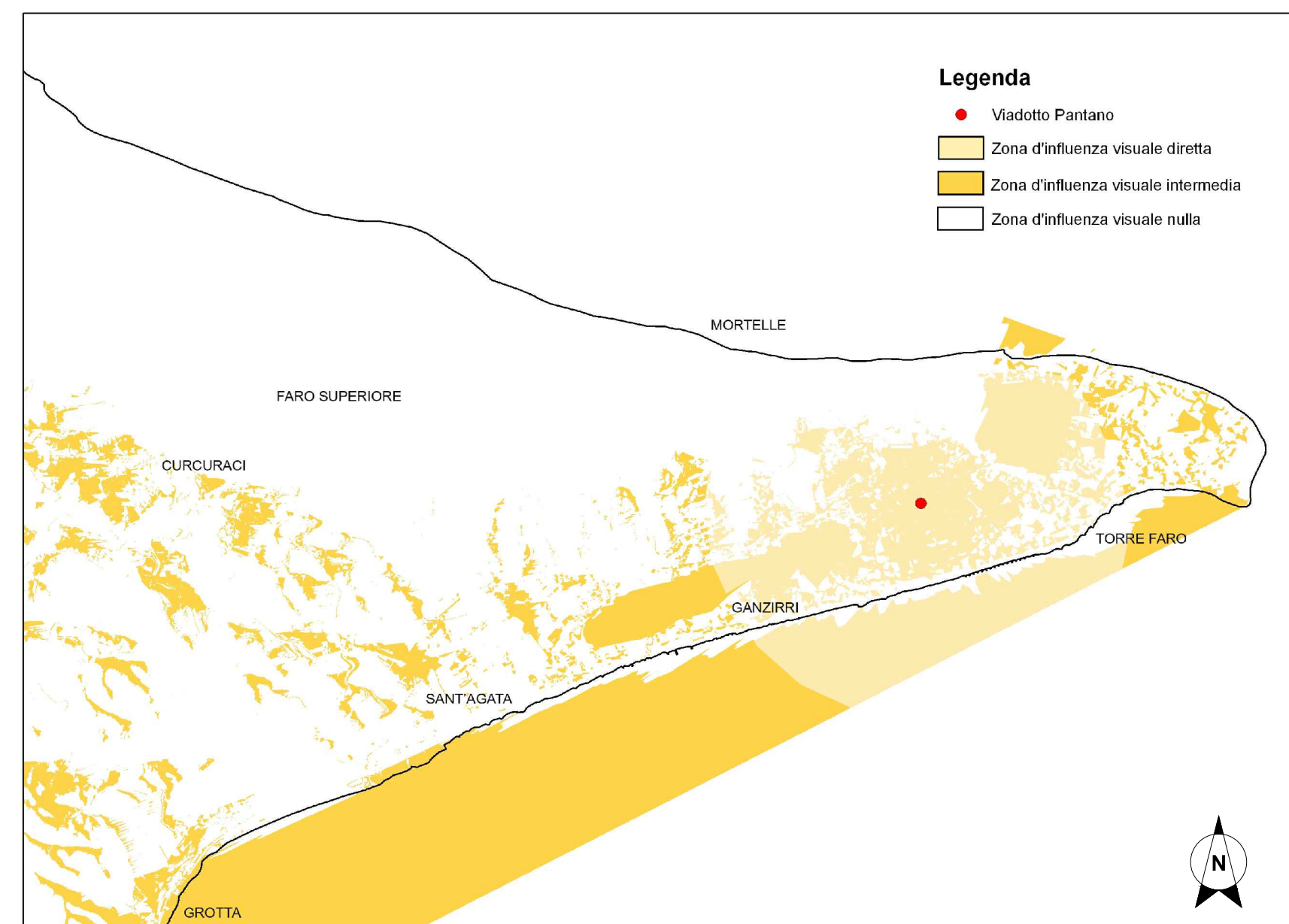
**ANALISI DI INTERVISIBILITA' - SICILIA**

Opera analizzata	Ambito di impatto
<b>SVINCOLO CURCURACI</b>	<b>BREVE E MEDIA DISTANZA</b>



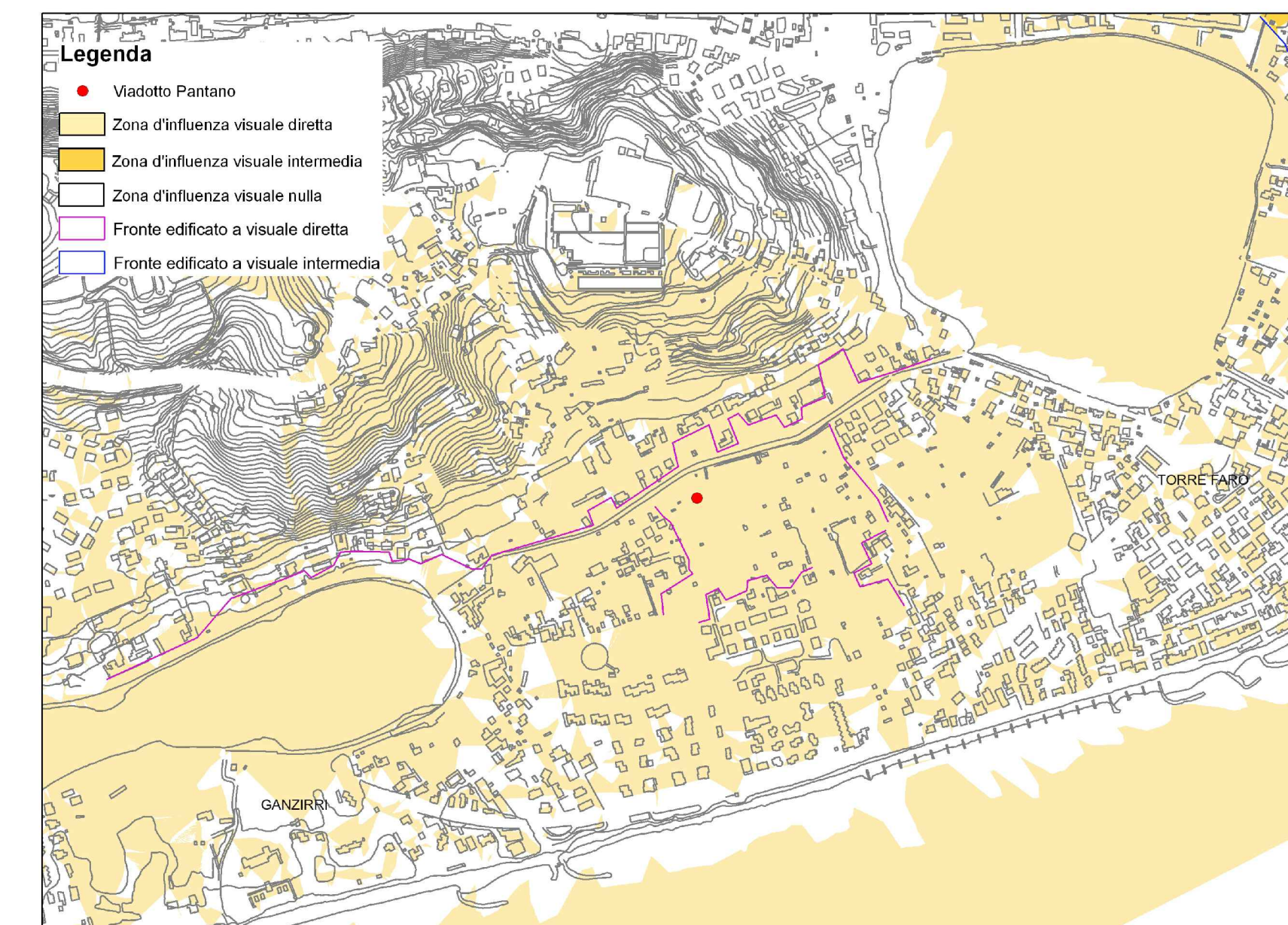
**ANALISI DI INTERVISIBILITA' - SICILIA**

Opera analizzata	Ambito di impatto
<b>VIADOTTO PANTANO</b>	<b>AREA VASTA</b>



**ANALISI DI INTERVISIBILITA' - SICILIA**

Opera analizzata	Ambito di impatto
<b>VIADOTTO PANTANO</b>	<b>BREVE E MEDIA DISTANZA</b>



... nuove opere nell'ambito dell'area intermedia e diretta, ricercando, per ognuna di esse, di stabilire:

- la zona d'influenza visuale diretta;
- la zona di influenza visuale intermedia;
- la zona di influenza visuale nulla.

... dettaglio per la costruzione del DTM (cartografia di base 3D in scala 1:1.000 per la Calabria e 1:2.000 per la Sicilia), all'interno della quale sono inserite e quotate le informazioni relative alle curve di livello e alle abitazioni presenti.

Le opere valutate sono le seguenti:

- CALABRIA**
  - Pontile (Zona Cannitello);
  - Blocco di ancoraggio (Zona Piaale);
  - Centro Direzionale (Zona Piaale);
  - Viadotto e Portale di accesso (Zona Cannitello).
- SICILIA**
  - Viadotto Pantano (Zona Ganzirri);
  - Blocco di ancoraggio (Zona Granatari);
  - Area di esazione (Zona Faro superiore);
  - Svincolo di Curcuraci (Zona Curcuraci-Marotta)

**Stretto di Messina**  
 Concessionaria per la progettazione, realizzazione e gestione del collegamento stabile tra la Sicilia e il Continente  
 Organismo di Diritto Pubblico  
 (Legge n° 1158 del 17 dicembre 1971, modificata dal D.Lgs. n° 114 del 24 aprile 2006)

**PONTE SULLO STRETTO DI MESSINA**  
 PROGETTO DEFINITIVO

**EUROLINK S.C.p.A.**  
 IMPREGILO S.p.A. (Mandatataria)  
 SOCIETA' ITALIANA PER CONDOTTE D'ACQUA S.p.A. (Mandatario)  
 COOPERATIVA MURATORI E CEMENTISTI - C.M.C. di Ravenna Soc. Coop. a.r.l. (Mandatario)  
 SACVYR S.A.U. (Mandatario)  
 ISHIKAWAJIMA - HARIMA HEAVY INDUSTRIES CO. Ltd. (Mandatario)  
 A.C.I. S.C.P.A. - CONSORZIO STABILE (Mandatario)

IL PROGETTISTA	IL CONTRAENTE GENERALE	STRETTO DI MESSINA	STRETTO DI MESSINA
Dott. Ing. D. Spoglianti Ordine Ingegneri Milano n° 20953	Project Manager (Ing. P.P. Marchesetti)	STRETTO DI MESSINA Direttore Generale e RUP Validazione (Ing. G. Timmenhri)	STRETTO DI MESSINA Amministratore Delegato (Dott. P. Ciucci)

**GENERALE AMBIENTE** AM0296\_F0  
 STUDIO DI IMPATTO AMBIENTALE  
 QUADRO DI RIFERIMENTO AMBIENTALE - PAESAGGIO  
 CALABRIA - SICILIA - ANALISI DI VISIBILITA' DELLE OPERE

REV. DATA	DESCRIZIONE	REDAITTO	VERIFICATO	APPROVATO
FO 20/06/2011	EMISSIONE FINALE	A.CALEGARI	M.SALOMONE	D.SPOGLIANTI