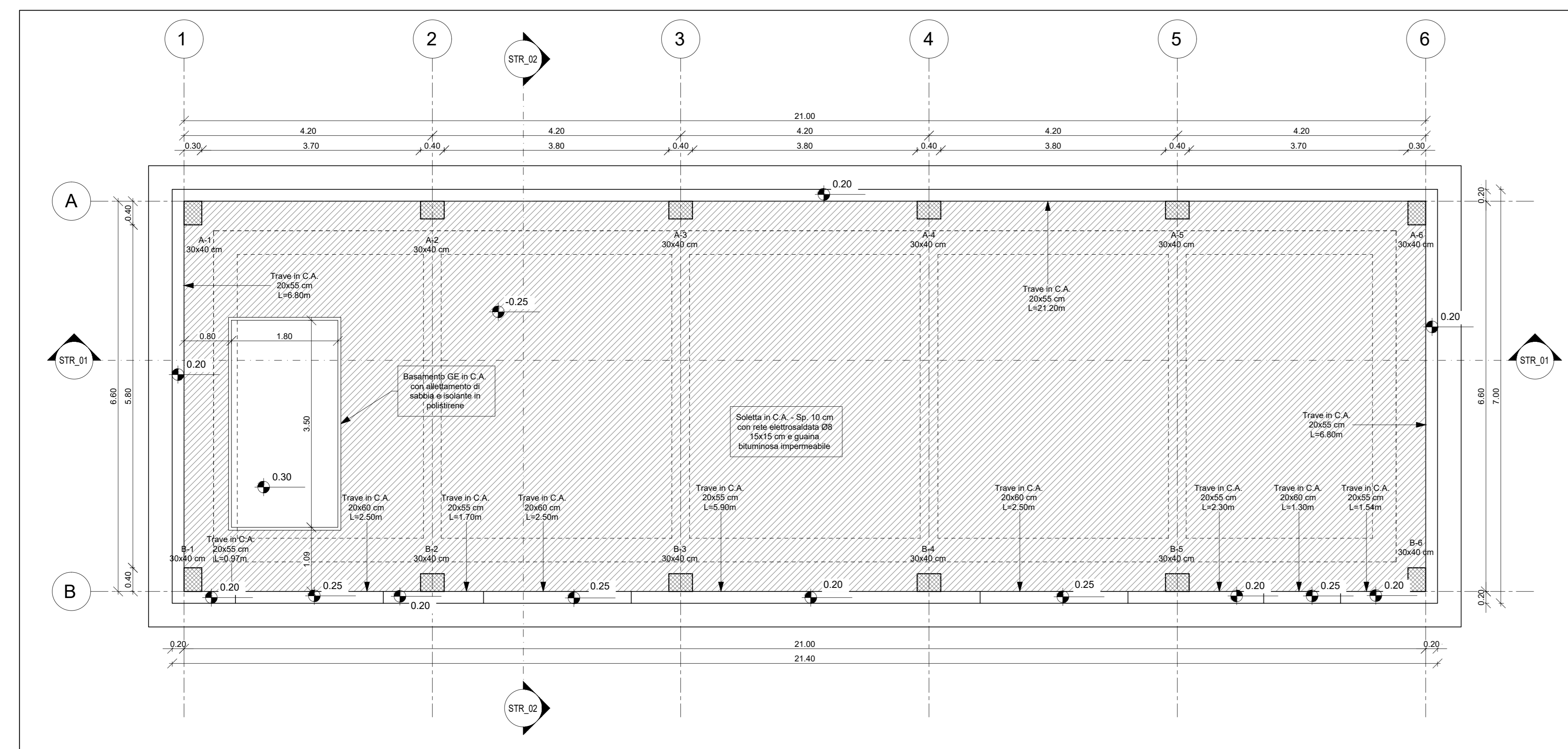


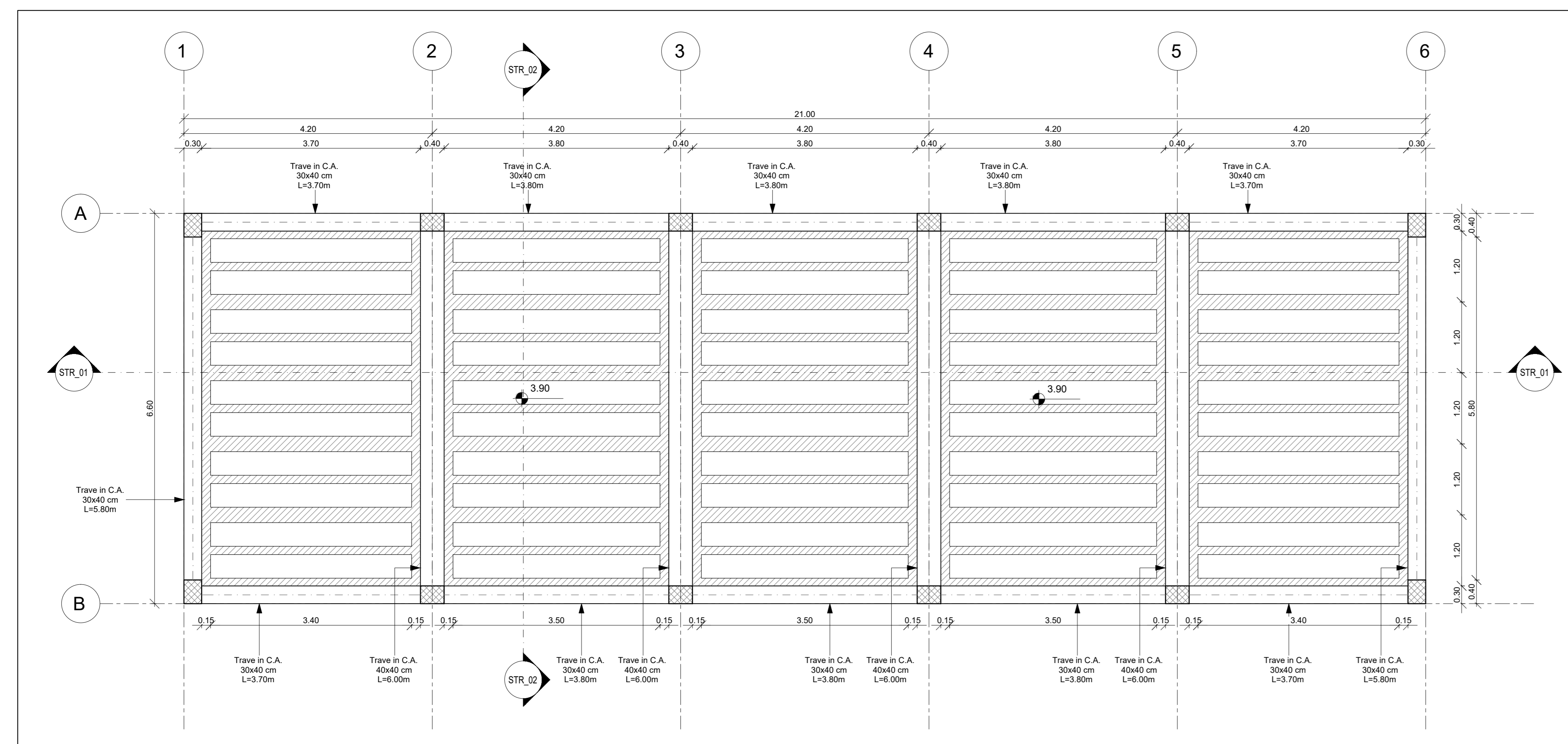
Pianta Fondazioni

1 : 50



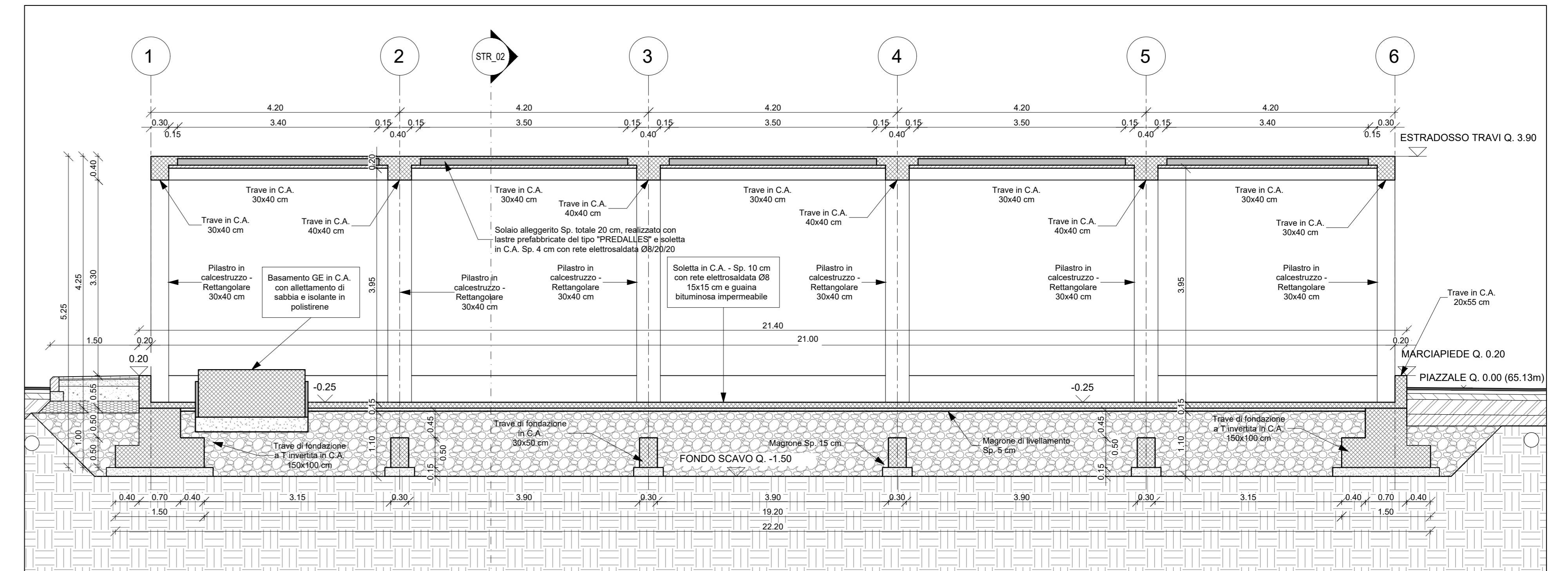
Pianta dei Pilastri

1 : 50



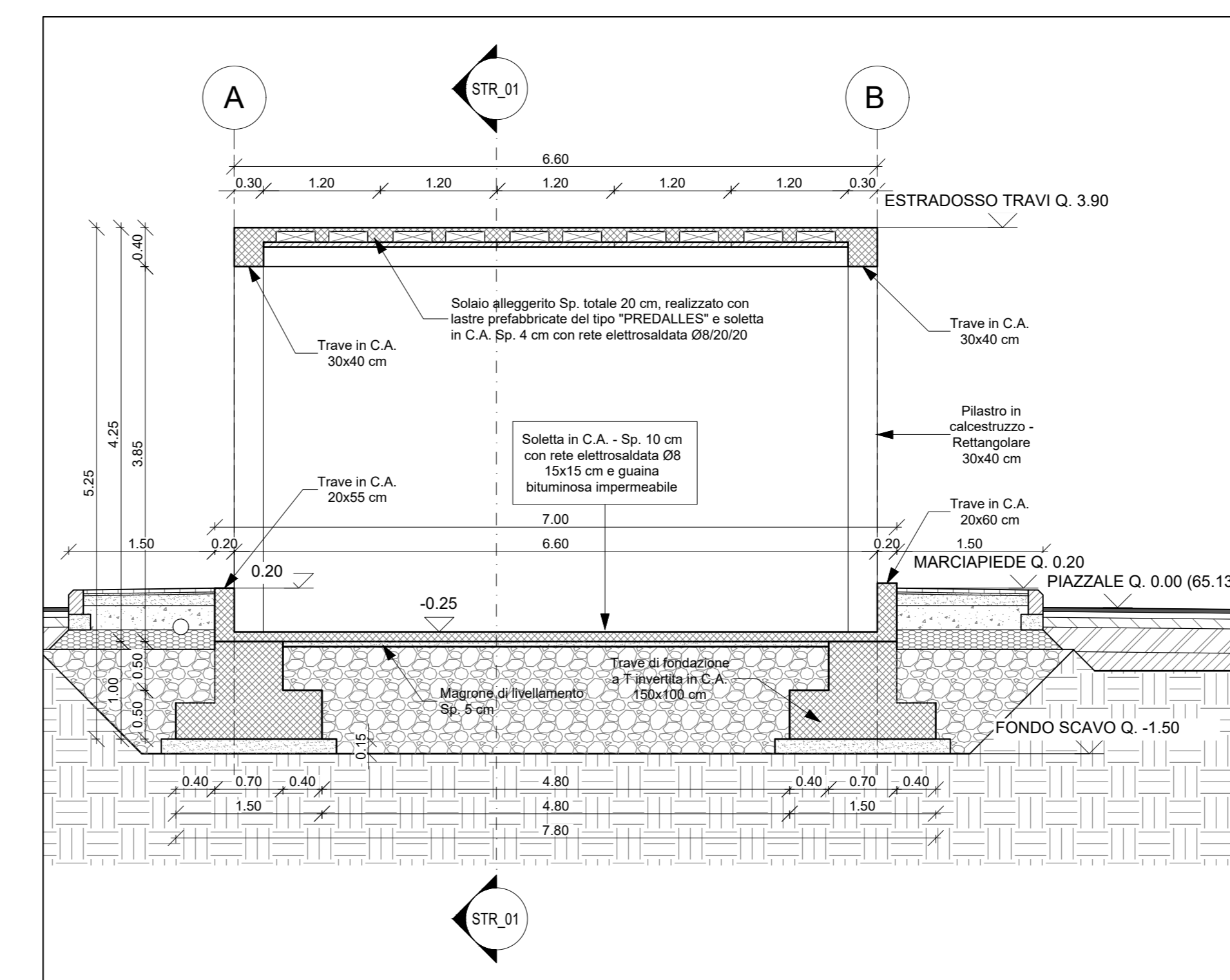
Pianta Copertura

1 : 50



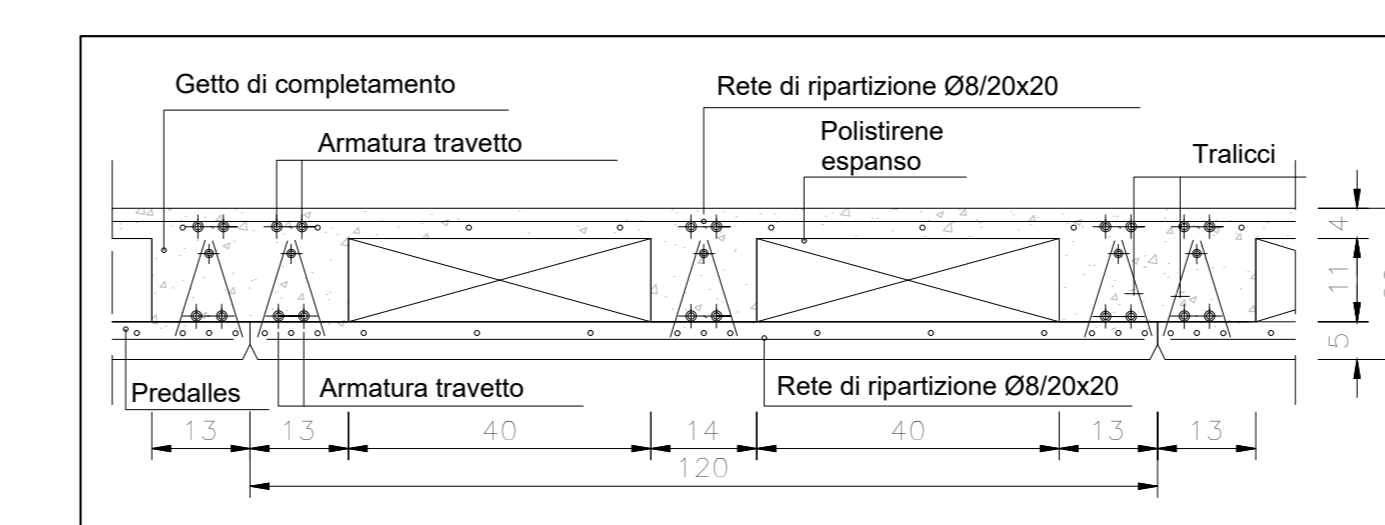
Sezione Longitudinale "STR\_01"

1 : 50



Sezione Trasversale "STR\_02"

1 : 50



Particolare Solaio Copertura

1 : 10

TABELLA MATERIALI					Campi di Impiego	
CALCESTRUZZI						
Rapporto q/c max	Classe di fluidità	Classe di resistenza (f <sub>ck</sub> /f <sub>yk</sub> )	Classe di esposizione (C <sub>te</sub> /C <sub>fr</sub> )	Minimo contenuto cementizio		
0.35	S4-S5	C28/35	XC3	320 kg/m <sup>3</sup>	- Strutture in c.a. in elevazione	
0.35	S3-S4	C28/35	XC2	320 kg/m <sup>3</sup>	- Solette in c.a. gettate in opera in elevazione	
0.40	S4-S5	C25/30	XC2	300 kg/m <sup>3</sup>	- Opere controterra e muro di recinzione	
---	---	F12/15	XF	---	- Fondazioni armate	
---	---	---	---	---	- Magone di pilastro, rampimento e livellamento	

ACCAIO IN BARRE PER GETTI E RETI ELETTROSALDATE		B 450 C Controllato SALDABILE	
		1.15 < (f <sub>y</sub> /f <sub>yk</sub> ) < 1.35	
		Come da D.M. 14-1-08 dove	
		f <sub>yk</sub> = Tensione caratteristica di snervamento	
		f <sub>tk</sub> = Tensione caratteristica di rottura	

PRESCRIZIONI COPRIFERRO NETTO	
- STRUTTURE IN C.A. IN ELEVAZIONE	s ≥ 40 mm
- STRUTTURE A CONTATTO CON IL TERRENO	s ≥ 40 mm

INCIDENZA ARMATURE:			
Fondazione	Elemento	Copertura	Contatto Fondazione
= 120 kg/m <sup>3</sup>	= 270 kg/m <sup>3</sup>	= 270 kg/m <sup>3</sup>	= 270 kg/m <sup>3</sup>

COMMITTENTE: **RFI** INFRASTRUTTURE FERROVIARIE ITALIANE  
GRUPPO FERROVIE DELLO STATO ITALIANE

DIREZIONE LAVORI: **ITALFERR** GRUPPO FERROVIE DELLO STATO ITALIANE

APPALTATORE: **CONSORZIO CFT** PIZZAROTTI

PROGETTAZIONE: **PIZZAROTTI** SINTAGMA

PROGETTISTA: Ing. FEDERICO DURASTANTI

DIRETTORE DELLA PROGETTAZIONE: Ing. PIETRO MAZZOLI

PROGETTO ESECUTIVO

ITINERARIO NAPOLI-BARI  
RADDOPPIO TRATTA CANCELLO-BENEVENTO  
L' LOTTO FUNZIONALE CANCELLO-FRASSO TELESINO E VARIANTE ALLA LINEA ROMA-NAPOLI VIA CASSINO NEL COMUNE MADDALONI

FABBRICATI  
ELABORATI STRUTTURALI  
FA04 - PC - Pianta e sezioni di carpenteria

COMMESSA	LOTTO	FASE	ENTE	TIPO DOC.	OPERA/DISCIPLINA	PROGR.	REV.
IFIN	01	E	ZZ	BB	FA04	20	001

Rev.	Descrizione	Redatto	Data	Verificato	Data	Approvato	Data	Autore/Rev. Data
A	Emesso	L.Paccetti	10/07/2018	F.Durastanti	10/07/2018	F.Mazzoli	10/07/2018	F.Durastanti

SCALA: 1:50

File: IFIN\_01.E.ZZ.BB.FA.04.20.001.A.dwg n. Elab.: 10/07/2018