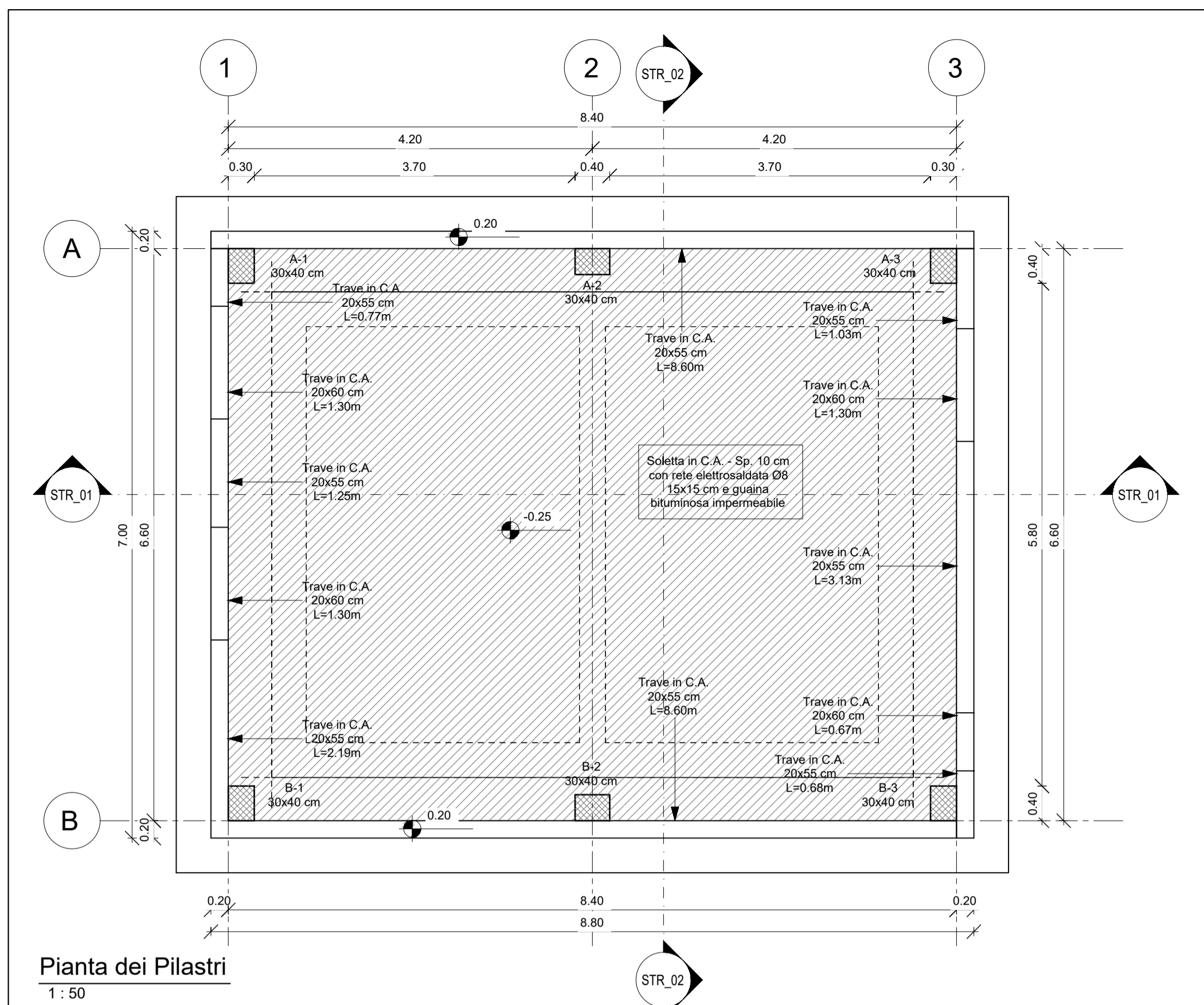
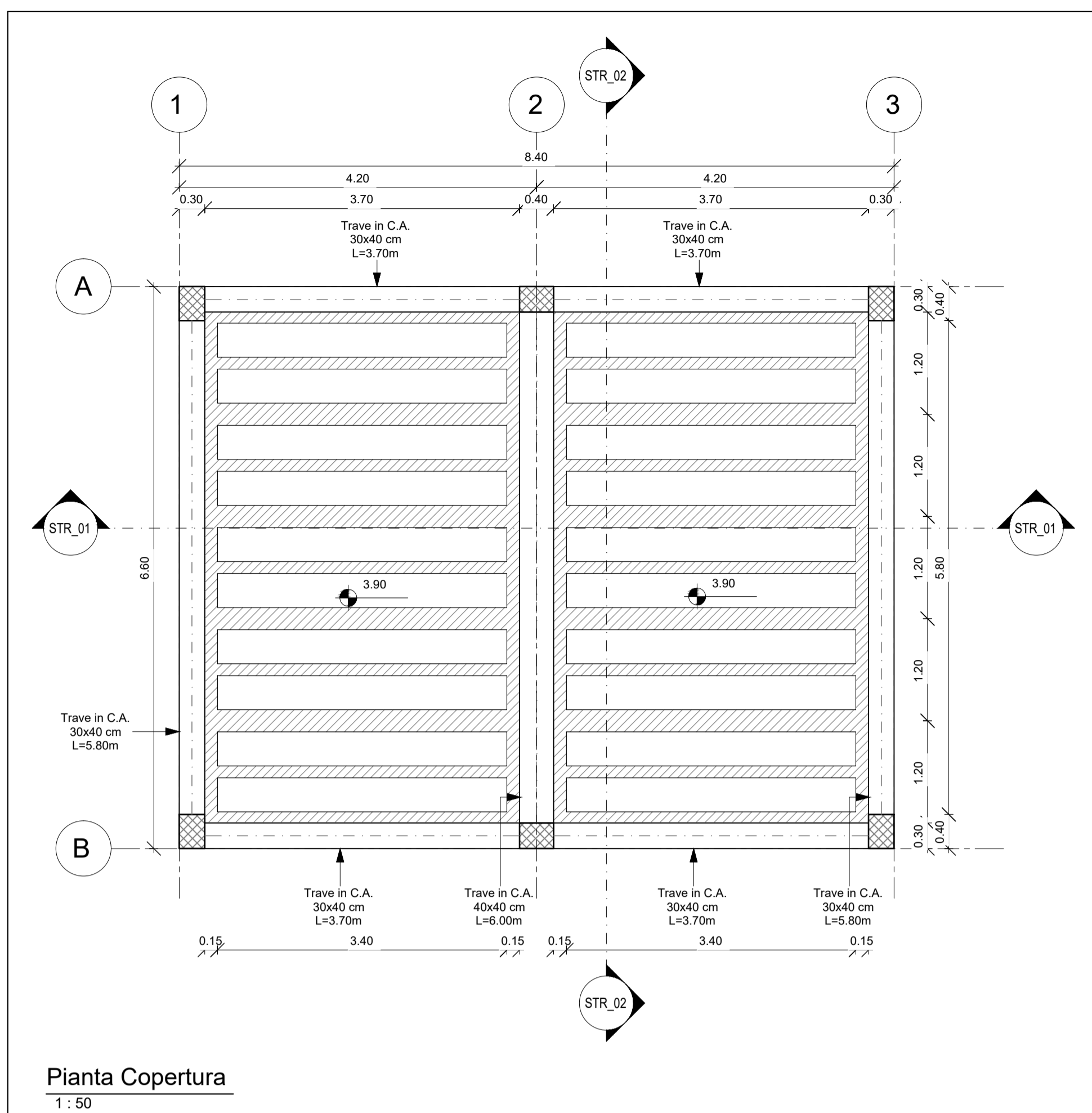


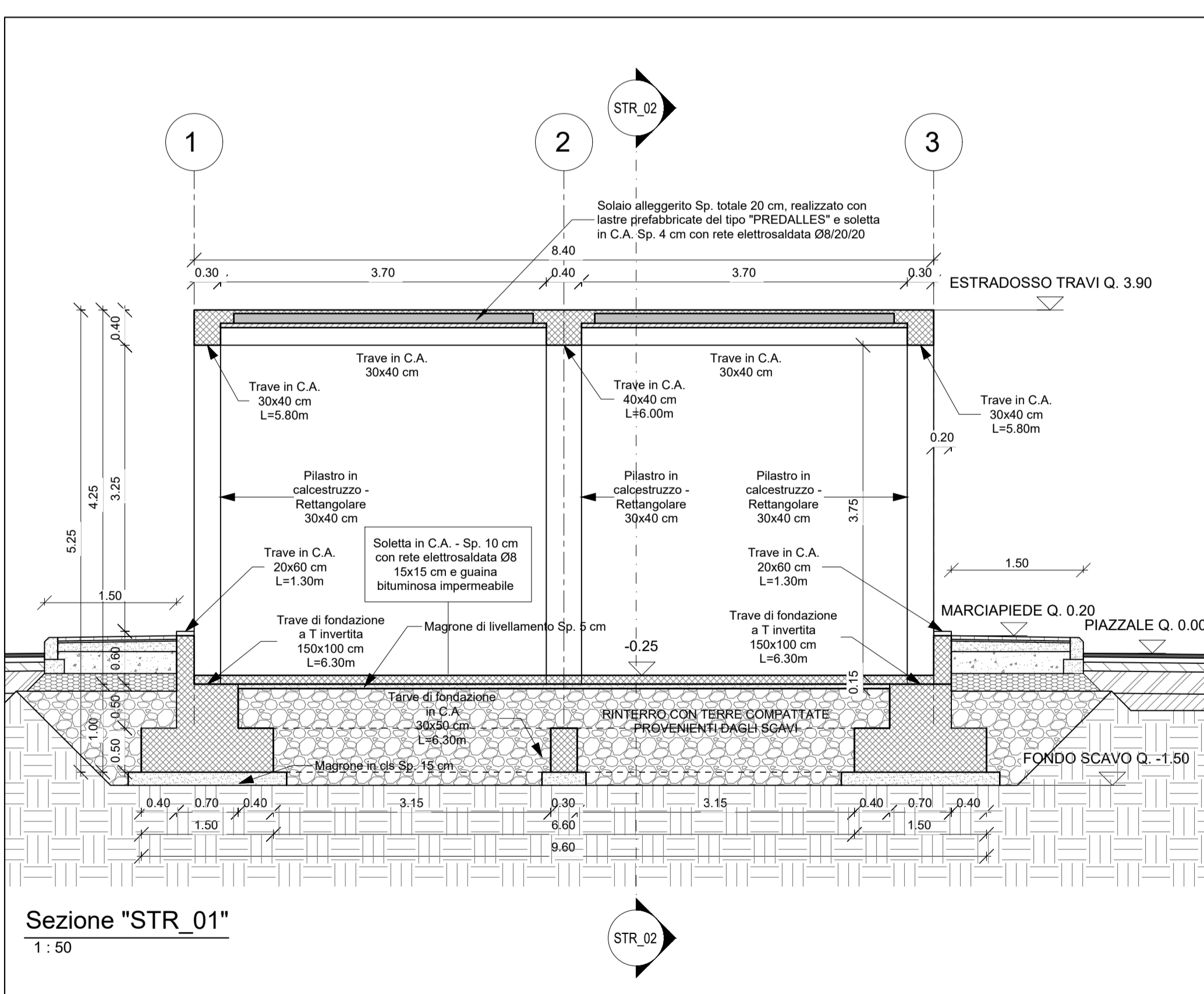
Pianta Fondazioni
1:50



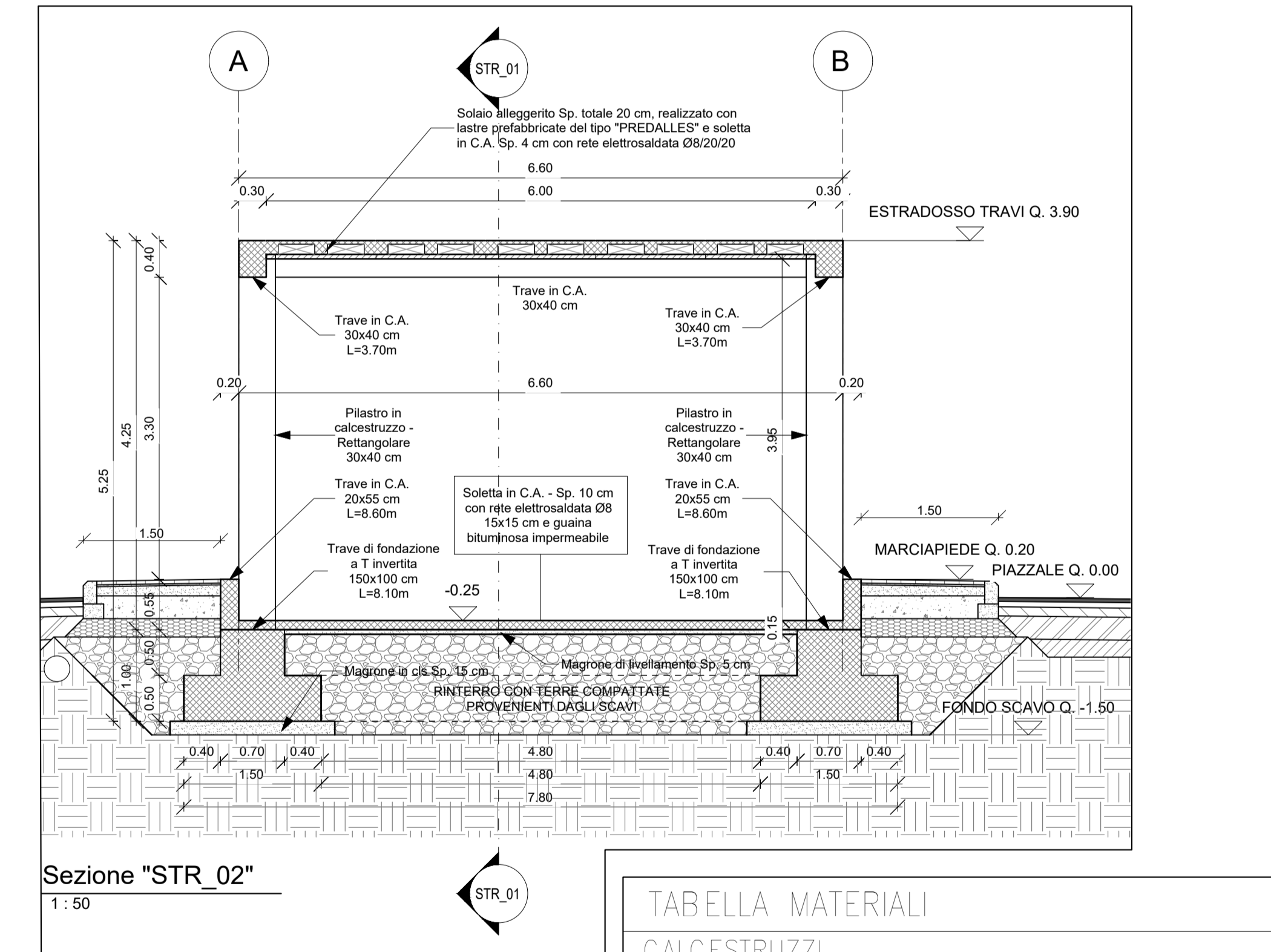
Pianta dei Pilastri
1:50



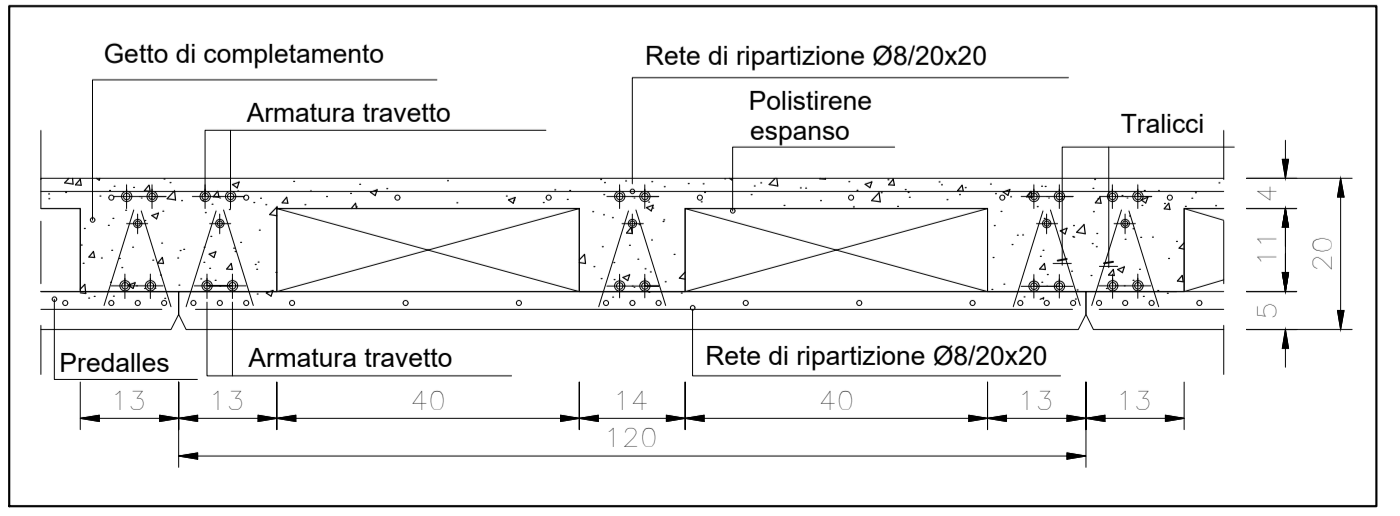
Pianta Copertura
1:50



Sezione "STR_01"
1:50



Sezione "STR_02"
1:50



Dettaglio Solai Copertura
1:10

INCIDENZA ARMATURE:

Fondazione	Elevazione	Copertura	Cardati Fondazione
- 120 kg/m ³	- 270 kg/m ³	- 270 kg/m ³	- 270 kg/m ³

TABELLA MATERIALI

CALCESTRUZZI					Campi di Impiego	
Rapporto a/c max	Classe di lavorabilità	Classe di resistenza minima C _f (f _{ck} /R _{ck})	Classe di esposizione ambientale	Minimo contenuto cemento		
0,55	S4-S5	C28/35	XC3	320 kg/m ³	- Strutture in c.a. in elevazione - Solette in c.a. gettate in opera in elevazione	
0,55	S3-S4	C28/35	XC2	320 kg/m ³	- Opere controterra e muro di recinzione	
0,60	S4-S5	C25/30	XC2	300 kg/m ³	- Fondazioni armate	
--	--	C12/15	X0	--	- Magrone di pulizia, riempimento o livellamento	

ACCIAIO

ACCIAIO IN BARRE PER GETTI E RETI ELETTRISALDATE

B 450 C Controllato SALDABILE
1.15 < (f_t/f_y) < 1.35
Come da D.M. 14-1-08 dove
f_{yk}= Tensione caratteristica di snervamento
f_{tk}= Tensione caratteristica di rottura

PRESCRIZIONI
COPRIFERRO NETTO

- STRUTTURE IN C.A. IN ELEVAZIONE ≥ 40 mm
- STRUTTURE A CONTATTO CON IL TERRENO ≥ 40 mm

COMMITTENTE: **RFI RETE FERROVIARIA ITALIANA GRUPPO FERROVIE DELLO STATO ITALIANE**

DIREZIONE LAVORI: **ITALFERR GRUPPO FERROVIE DELLO STATO ITALIANE**

APPALTATORE: **Ghella CONSORZIO CFT PIZZAROTTI**

PROGETTAZIONE: **Pizzarotti Sintagma INEBRA**

PROGETTISTA: **Ing. FEDERICO DURASTANTI**

DIRETTORE DELLA PROGETTAZIONE: **Ing. PIETRO MAZZOLI**
Responsabile integrazione fra le varie prestazioni specialistiche

PROGETTO ESECUTIVO

ITINERARIO NAPOLI-BARI RADDOPPIO TRATTA CANCELLO-BENEVENTO 1° LOTTO FUNZIONALE CANCELLO-FRASSO TELESINO E VARIANTE ALLA LINEA ROMA-NAPOLI VIA CASSINO NEL COMUNE MADDALONI

FABBRICATI
ELABORATI STRUTTURALI
FA06 - Locale consegna - finestra - piante e sezioni di carpenteria

APPALTATORE: **CONSORZIO CFT IL DIRETTORE TECNICO Geom. C. BIANCHI 10/07/2018**

SCALA: **1:50**

COMMESSA: **IF1N** LOTTO: **01** FASE: **EZZ** ENTE TIPO DOC.: **BB** OPERA/DISCIPLINA: **FA0620** PROGR.: **002** REV.: **A**

Rev.	Descrizione	Redatto	Data	Verificato	Data	Approvato	Data	Autorizzato Data
A	Emissione	L. Pacioni	10/07/2018	F. Durastanti	10/07/2018	P. Mazzoli	10/07/2018	F. Durastanti 10/07/2018

File: IF1N.0.1.E.ZZ.BB.FA.06.2.0.002.A.dwg n. Elab.: