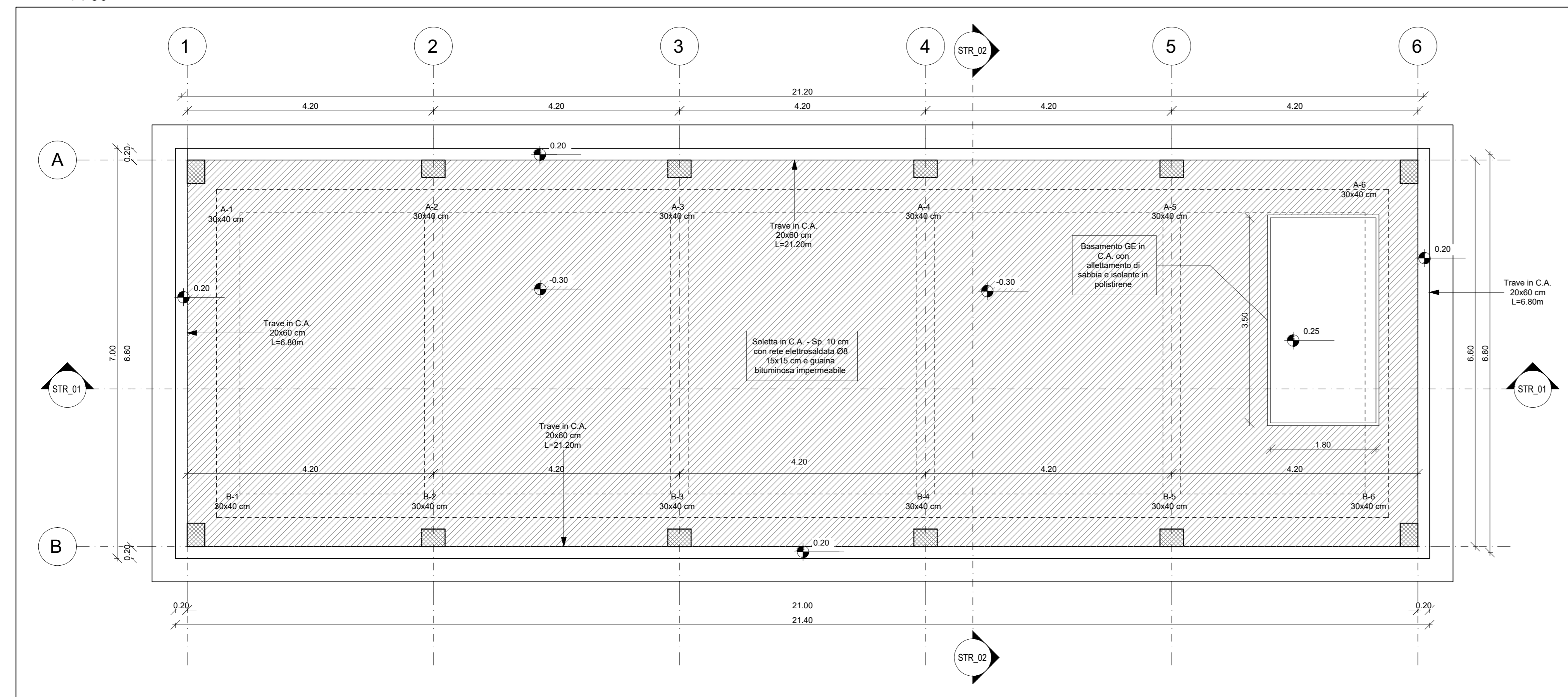


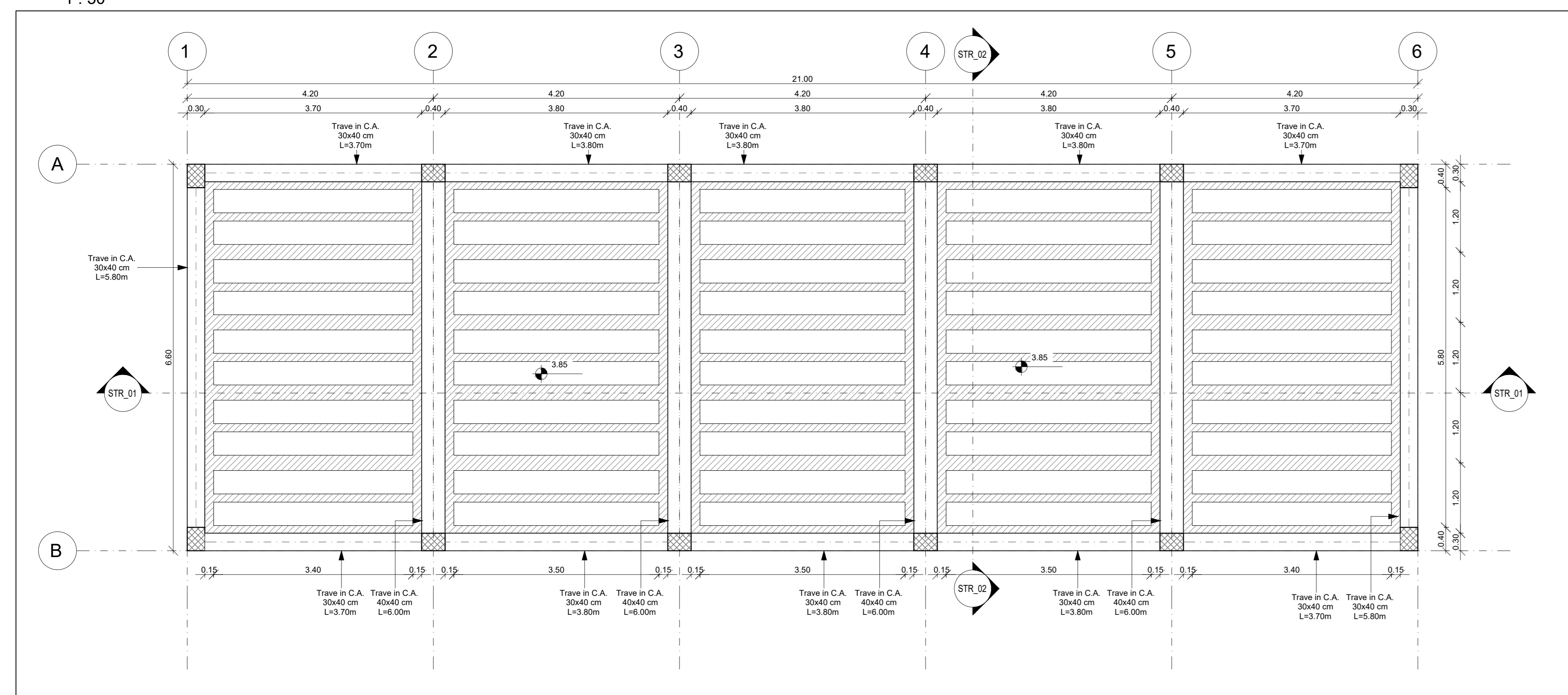
Pianta Fondazioni

1 : 50



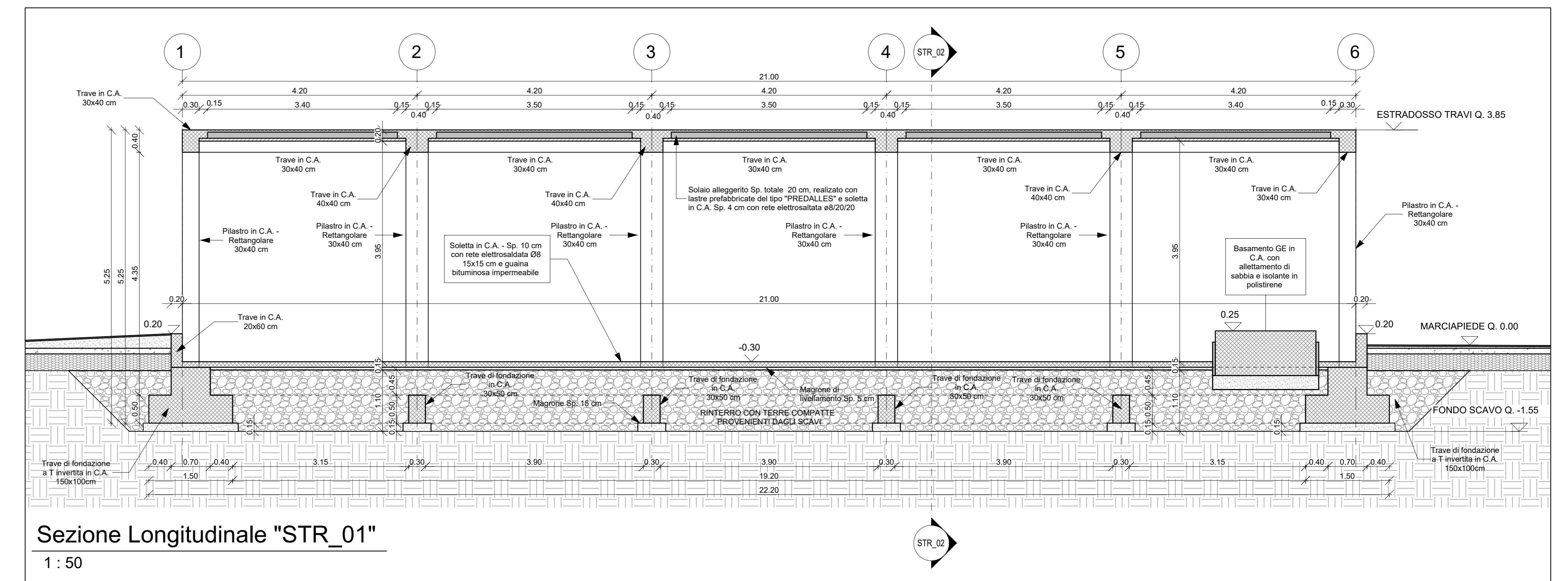
Pianta dei Pilastri

1 : 50



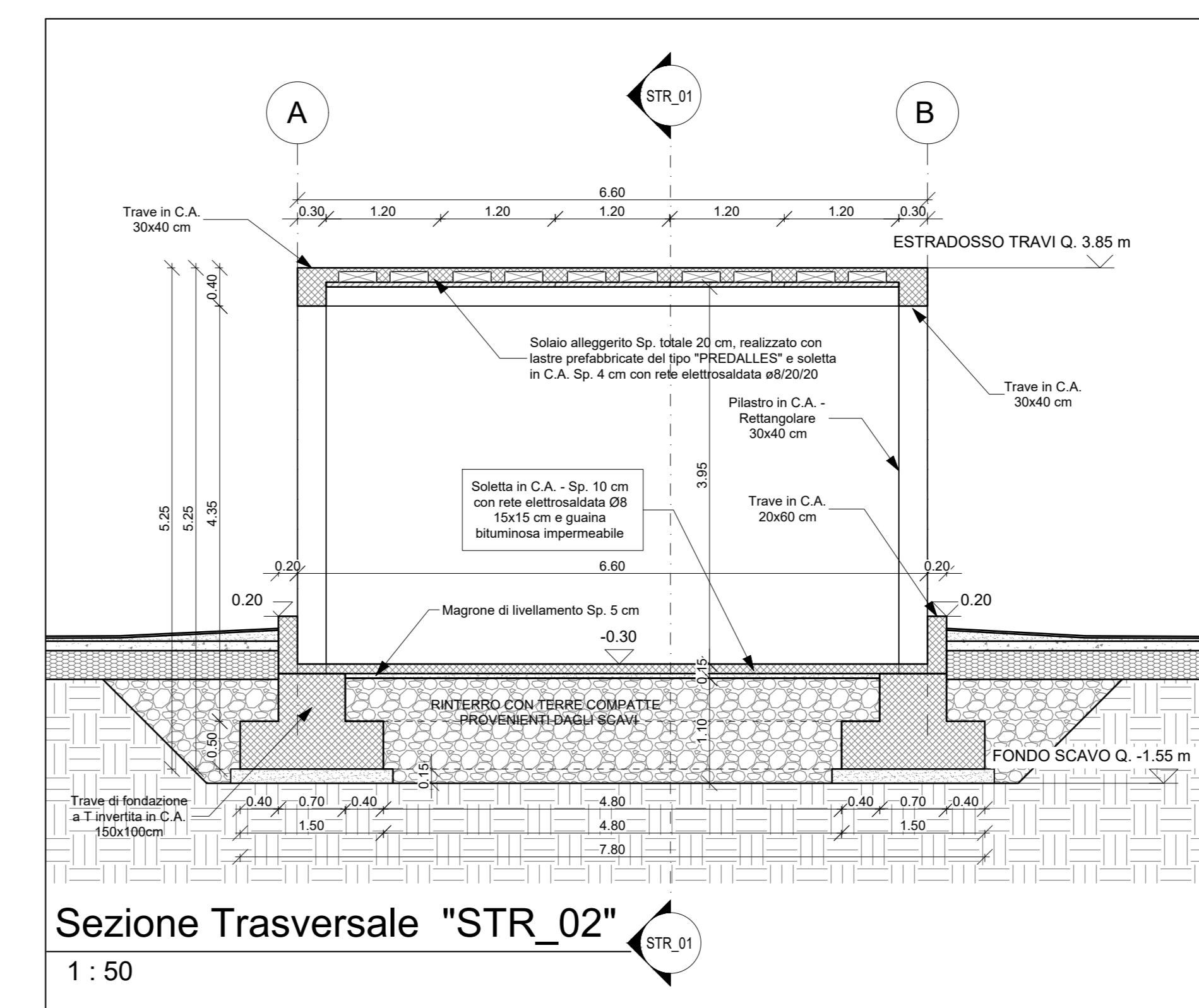
Pianta Copertura

1 : 50



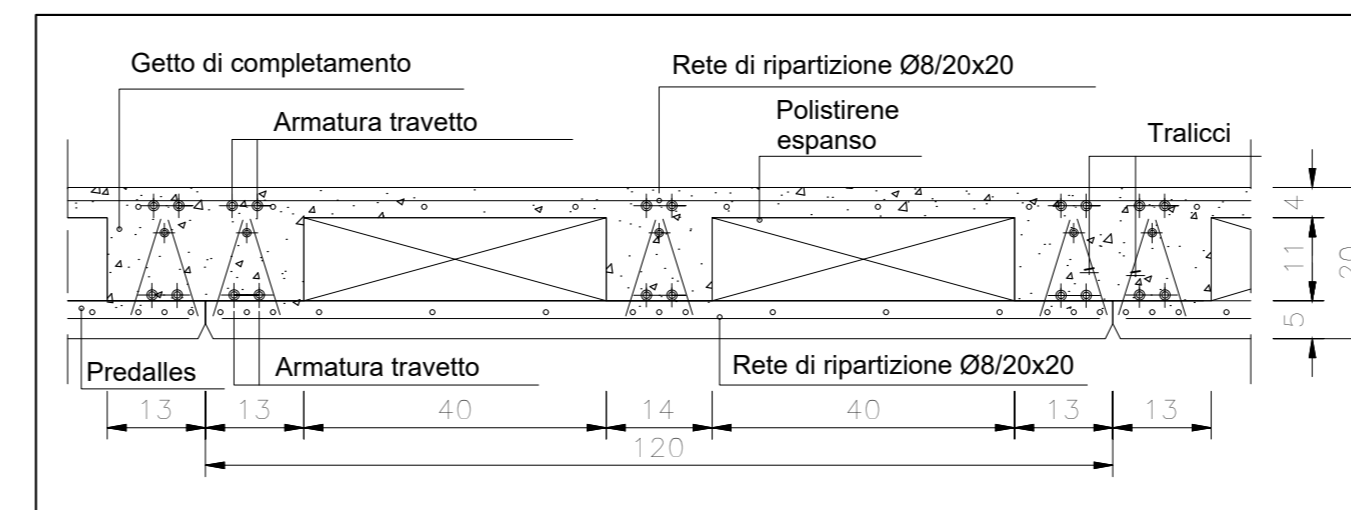
Sezione Longitudinale "STR_01"

1 : 50



Sezione Trasversale "STR_02"

1 : 50



Dettaglio Solaio Copertura

1 : 10

TABELLA MATERIALI					Compi di Impiego	
CALCESTRUZZI						
Rapporto R/C max	Classe di lavorabilità	Classe di resistenza minima (C ₁₂ /f _{td})	Classe di esposizione ambientale	Minimo contenuto cementizio		
0,55	S4-S5	C28/35	KC3	320 kg/m ³	-	Strutture in c.a. in elevazione
0,55	S3-S4	C28/35	KC2	320 kg/m ³	-	Strutture in c.a. gettate in opera in elevazione
0,60	S4-S5	C25/30	KC2	320 kg/m ³	-	Opere controterre e mura di recinzione
---	---	C12/15	K0	---	-	Fondazioni armate
---	---	---	---	---	-	Magone di pulizia, riempimento o fuellimento
ACCIAIO						
ACCIAIO IN BARRE PER GETTI E RETI ELETTROSALDATE				B 450 C Controllo SALDABILE 1,15 < (R _{yk} /f _{yk}) < 1,35 Come da D.M. 14-1-08 dove f _{yk} = Tensione caratteristica di snervamento R _{yk} = Tensione caratteristica di rottura		
PRESCRIZIONI COPRIFERRO NETTO						
- STRUTTURE IN C.A. IN ELEVAZIONE s ≥ 40 mm - STRUTTURE A CONTATTO CON IL TERRENO s ≥ 40 mm						

INCIDENZA ARMATURE:			
Fondazione	Travatura	Copertura	Colonne
120 kg/m ³	270 kg/m ³	270 kg/m ³	270 kg/m ³

COMMITTENTE: **RFI** INFRASTRUTTURE FERROVIARIE ITALIANE

DIREZIONE LAVORI: **ITALFERR** GRUPPO FERROVIE DELLO STATO ITALIANE

APPALTATORE: **CONSORZIO CFT** PIZZAROTTI

PROGETTAZIONE: **PIZZAROTTI** SINTAGMA

PROGETTISTA: Ing. FEDERICO DURASTANTI

DIRETTORE DELLA PROGETTAZIONE: Ing. PIETRO MAZZOLI

PROGETTO ESECUTIVO

ITINERARIO NAPOLI-BARI
RADDOPPIO TRATTA CANCELLO-BENEVENTO
L' LOTTO FUNZIONALE CANCELLO-FRASSO TELESINO E VARIANTE ALLA LINEA ROMA-NAPOLI VIA CASSINO NEL COMUNE MADDALONI

FABBRICATI

ELABORATI STRUTTURALI
 FA08 - Fermata Valle Maddaloni - Piante e sezioni di carpenteria

APPALTATORE: **CONSORZIO CFT** IL DIRETTORE TECNICO: **GIANNI C. BIANCHI** 10/07/2018

SCALA: 1:50

COMMESSA	LOTTO	FASE	ENTE	TIPO DOC.	OPERA/DISCIPLINA	PROGR.	REV.
IFIN	01	E	ZZ	BB	FA0820	001	A

Rev.	Descrizione	Redatto	Data	Verificato	Data	Approvato	Data	Autore
A	Emesso	L.Pacetti	10/07/2018	F.Durastanti	10/07/2018	F.Durastanti	10/07/2018	F.Durastanti

File: IFIN.01.E.ZZ.BB.FA.08.2.001.A.dwg n. Elab.: 10/07/2018