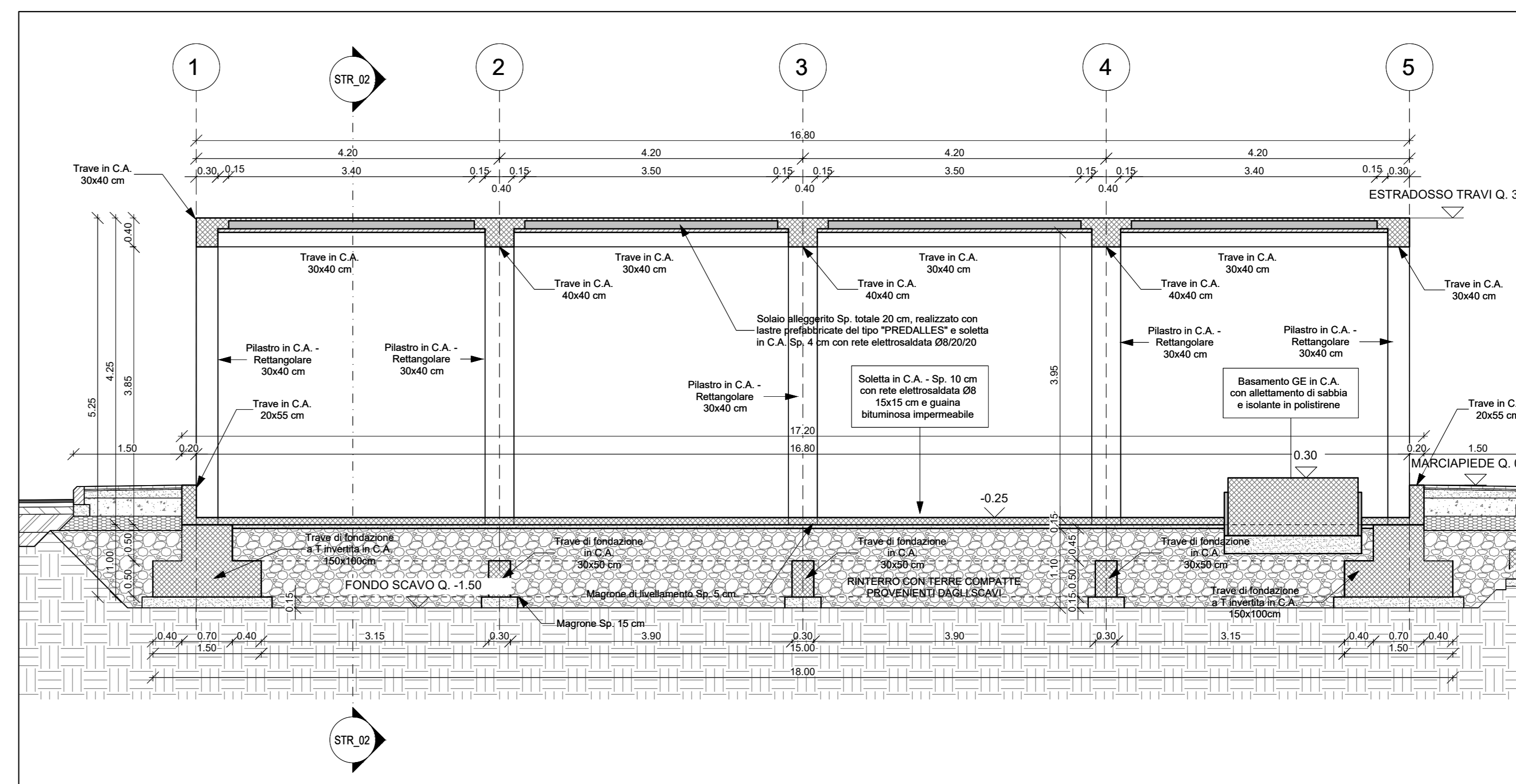
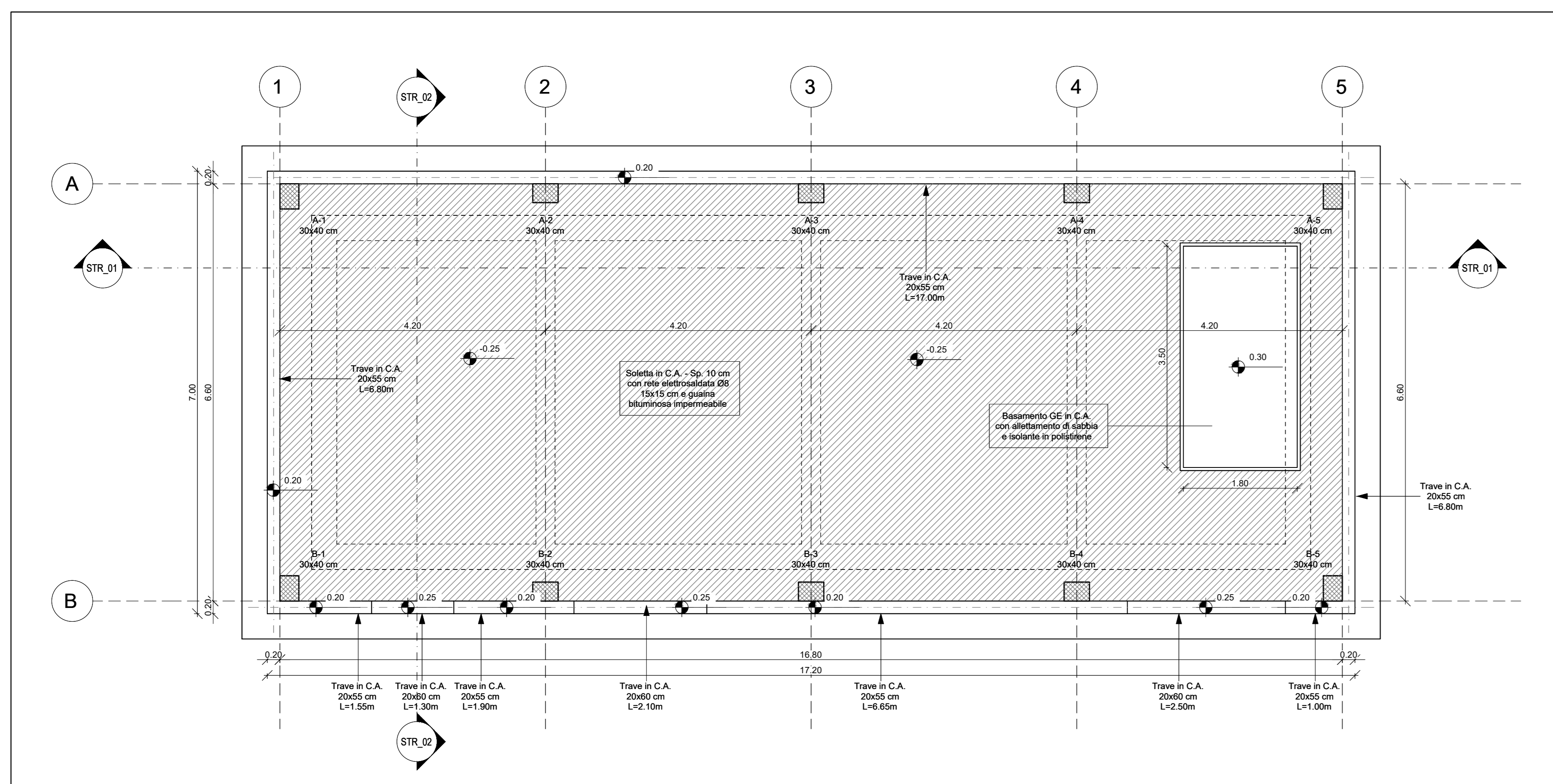


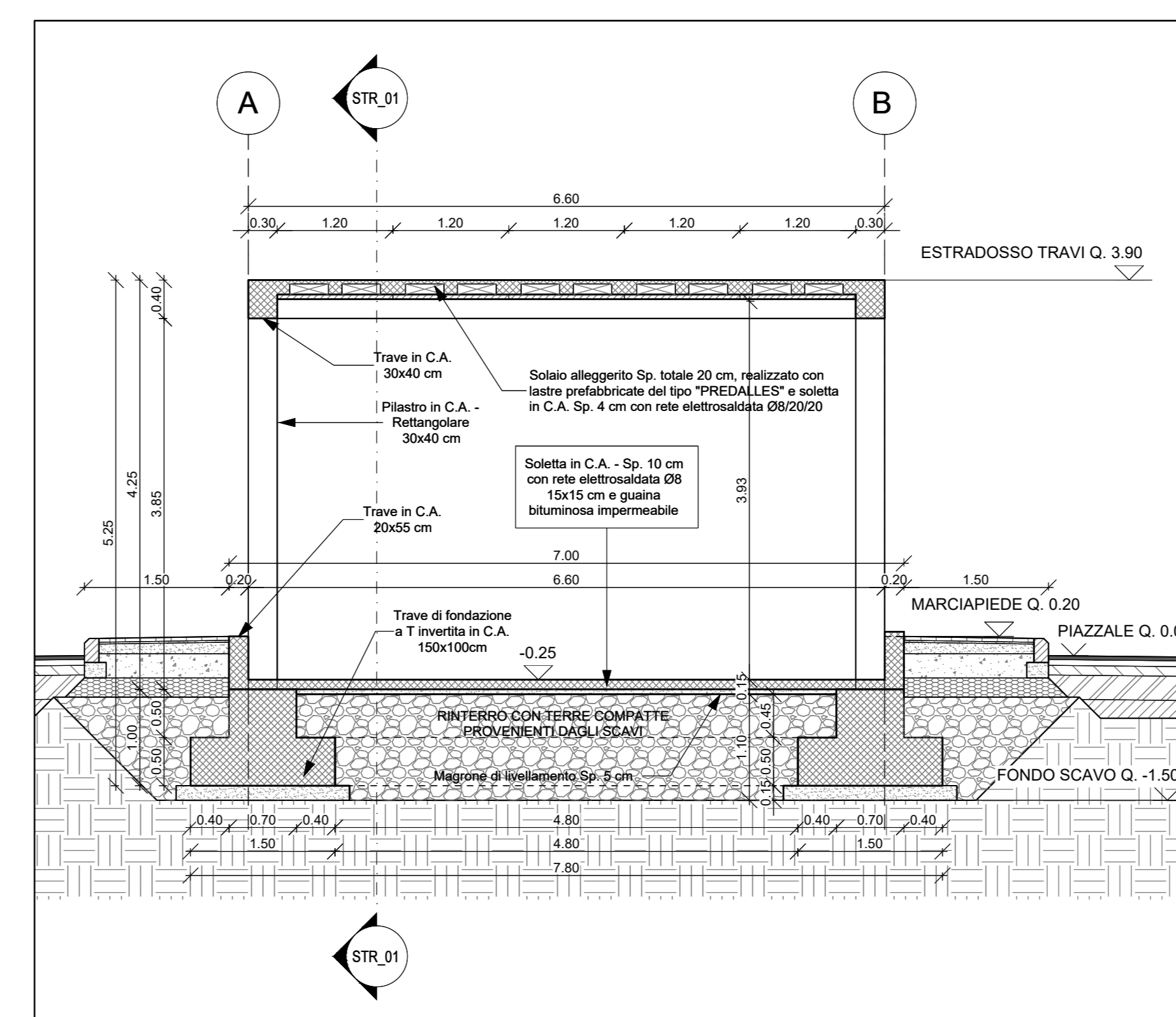
Pianta Fondazioni
1: 50



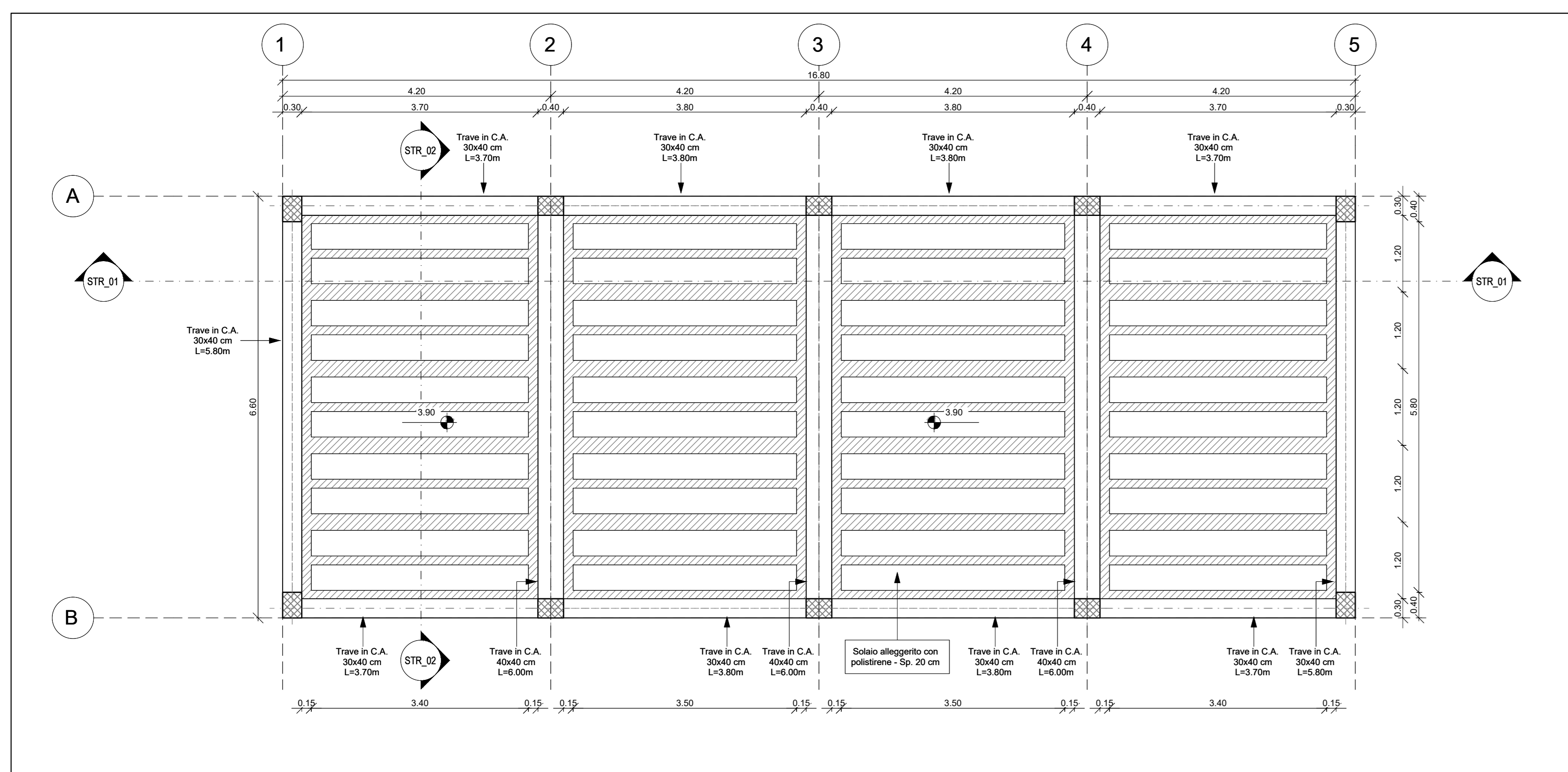
Sezione Longitudinale "STR_01"
1: 50



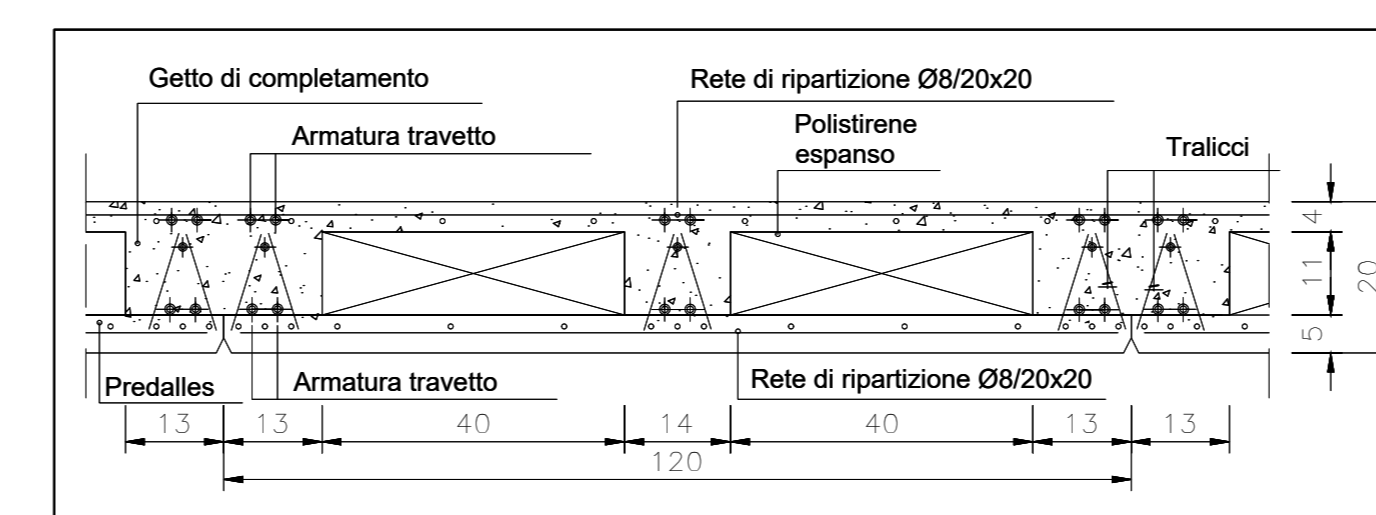
Pianta dei Pilastri
1: 50



Sezione Trasversale "STR_02"
1: 50



Pianta Copertura
1: 50



Dettaglio Solaio Copertura
1: 10

TABELLA MATERIALI					
CALCESTRUZZI					
Rapporto g/c max.	Classe di lavorabilità	Classe di resistenza minima (C16/20)	Classe di esposizione ambientale	Minimo contenuto cemento	Campi di impiego
0.55	S4-S5	C28/35	XC3	320 kg/m ³	- Strutture in c.a. in elevazione - Solette in c.a. gettate in opera in elevazione
0.55	S3-S4	C28/35	XC2	320 kg/m ³	- Opere controterra e muro di recinzione
0.60	S4-S5	C25/30	XC2	300 kg/m ³	- Fondazioni armate
--	--	C12/15	X0	--	- Magrone di pulizia, riempimento o livellamento

ACCIAIO		ACACCIAIO IN BARRE PER GETTI E RETI ELETTRISALDATE	
		B 450 C Controlata SILDABILE	
		1.15 < (H _{fy} /k) < 1.35	
		Come da DM 14-1-08 dove f _{yk} = Tensione caratteristica di snervamento f _{tk} = Tensione caratteristica di rottura	

PRESCRIZIONI COPRIFERRO NETTO			
- STRUTTURE IN C.A. IN ELEVAZIONE ≥ 240 mm			
- STRUTTURE A CONTATTO CON IL TERRENO ≥ 40 mm			

INCIDENZA ARMATURE:			
Fondazione	Elevazione	Copertura	Controli Fondazione
= 120 kg/m ³	= 270 kg/m ³	= 270 kg/m ³	= 270 kg/m ³

COMMITTENTE: **RFI** RETI FERROVIARIE ITALIANE
GRUPPO FERROVIE DELLO STATO ITALIANE

DIREZIONE LAVORI: **ITALFERR** GRUPPO FERROVIE DELLO STATO ITALIANE

APPALTATORE: **CONSORZIO CFT** PIZZAROTTI

PROGETTAZIONE: **PIZZAROTTI** / **Sintagma** / **INTERBRA**

PROGETTISTA: Ing. FEDERICO DURASTANTI

DIRETTORE DELLA PROGETTAZIONE: Ing. PIETRO MAZZOLI

PROGETTO ESECUTIVO

ITINERARIO NAPOLI-BARI
RADDOPPIO TRATTA CANCELLO-BENEVENTO
L' LOTTO FUNZIONALE CANCELLO-FRASSO TELESINO E VARIANTE ALLA LINEA ROMA-NAPOLI VIA CASSINO NEL COMUNE MADDALONI

FABBRICATI
ELABORATI STRUTTURALI
FA09 - Fabbricato Tecnologico - Pianta e sezioni di carpenteria

SCALA: 1:50

COMMESSA: IFIN 0.1 E.ZZ.BB.FA.09.2.001.A.dwg

Rev. Descrizione Redatto Data Verificato Data Approvato Data Autorizzato Data

File: IFIN 0.1 E.ZZ.BB.FA.09.2.001.A.dwg n. Elab.: 1107/2018